

## Oznaczenia:

 Dokumentacja fotograficzna





 Stanowiska archeologiczne

## Lokalizacja punktów obserwacji, poziomy dźwięku w porze nocnej po zastosowaniu ekranów, rok 2025











-  <=50.0 dB
-  50.1 - 53.0dB
-  53.1 - 53.2dB
-  EKRANY\_KM

 Lokalizacja ekranów akustycznych



## Zasięg oddziaływania A-2 na klimat akustyczny otoczenia, prognoza rok 2025

-  Zasięg izofony 60dB, pora dzienna, h=4m, wariant z ekranami
-  Zasięg izofony 60dB, pora dzienna, h=4m, wariant bez ekranów
-  Zasięg izofony 50dB, pora nocna, h=4m, wariant z ekranami
-  Zasięg izofony 50dB, pora nocna, h=4m, wariant bez ekranów

## LINIE ZAJĘTOŚCI

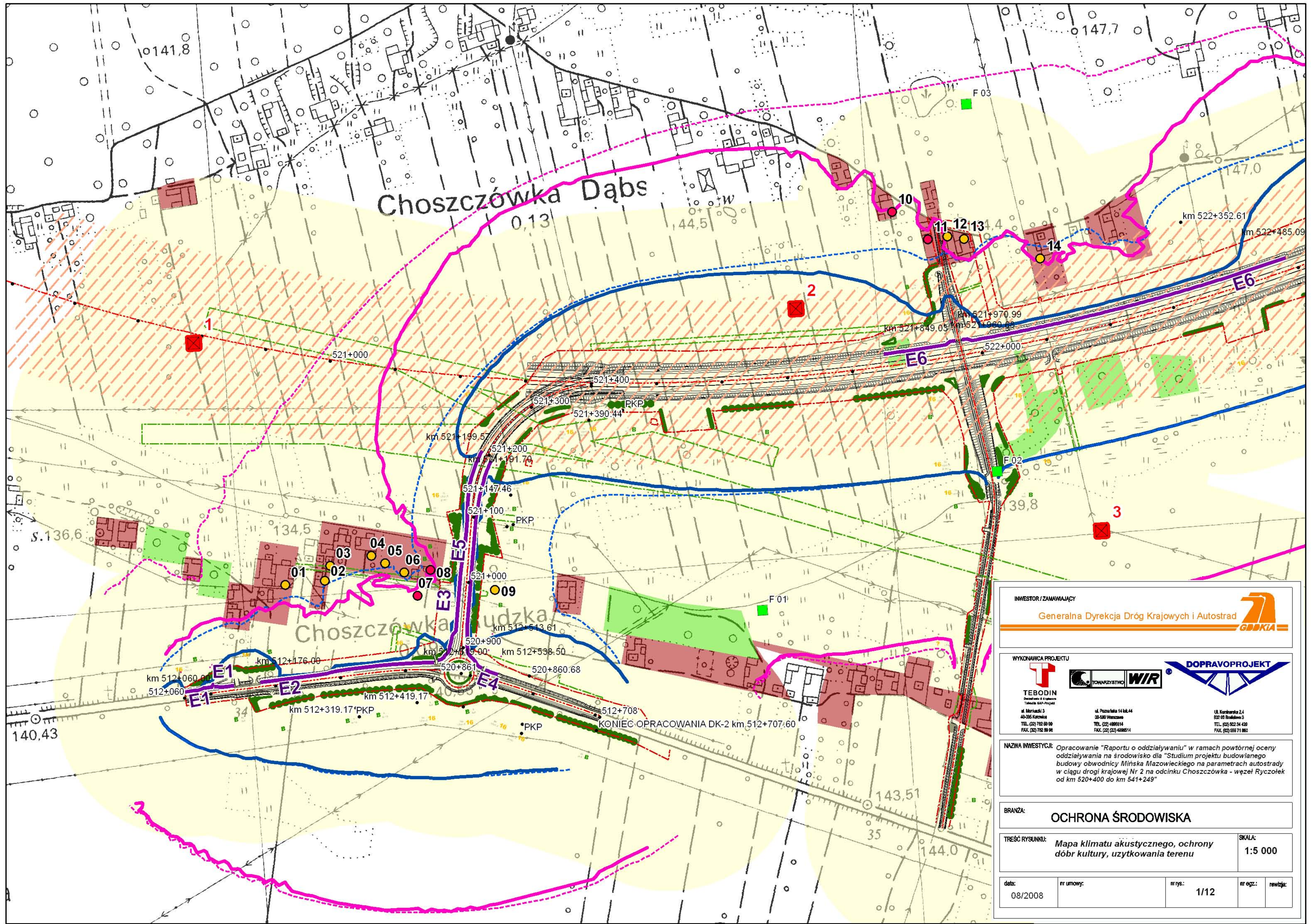
-  GPD\_100%
-  GPD\_EUROSTRADA
-  GPD\_czasowe
-  Oś projektowanej autostrady A-2
-  zielen\_oryg
-  Cmentarz
-  Zespół Dworsko Parkowy
-  Obszary zakwalifikowane do wykonania w pierwszej kolejności weryfikacyjnych archeologicznych badań powierzchniowych (oraz nadzorów ścisłych w trakcie budowy autostrady)
-  Przejście Mienia
-  Przejście Wiśniówka

## Typy użytkowania

-  Lasy
-  Pola, łąki
-  Obszary zabudowy

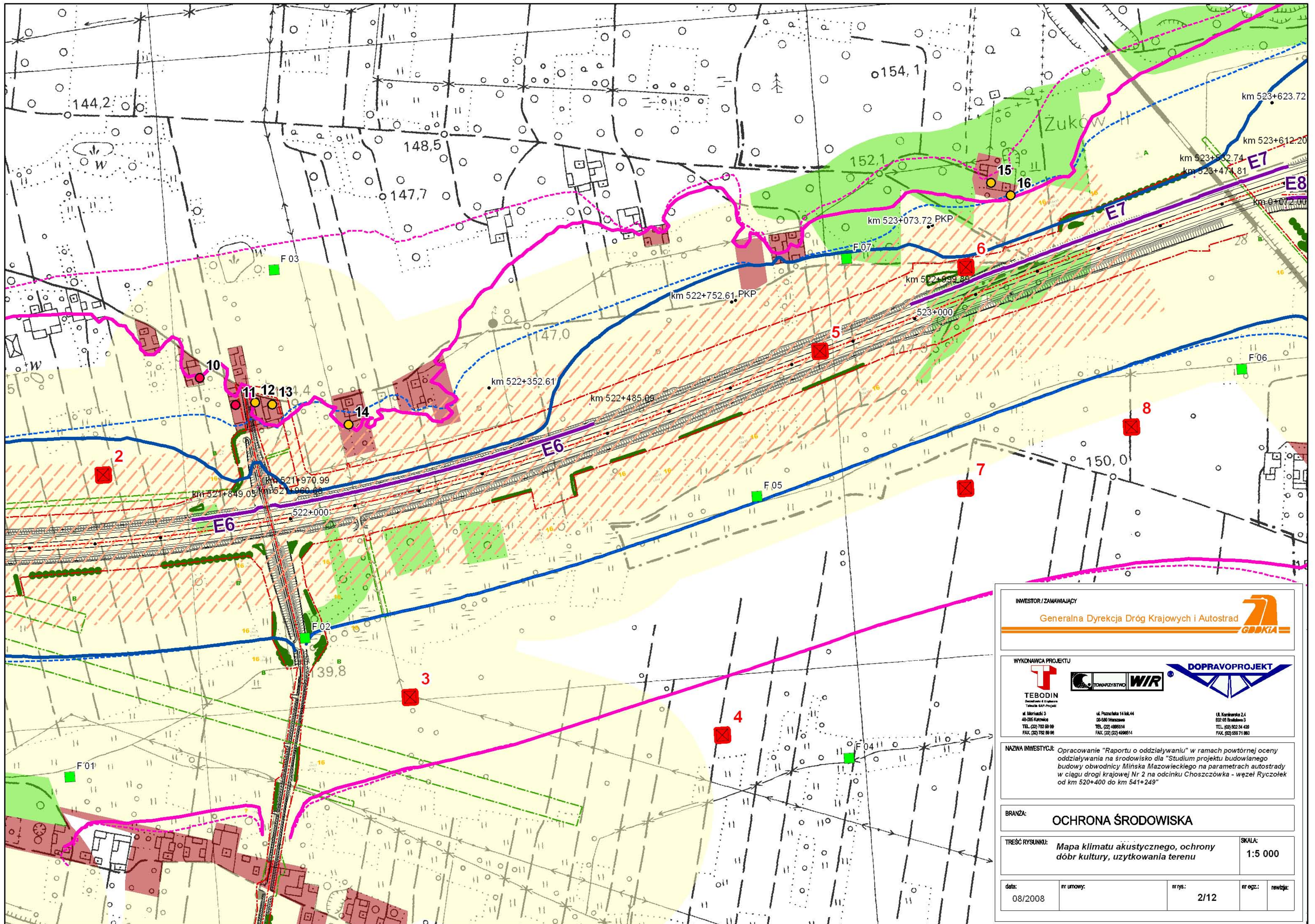
INWESTOR / ZAMAWIAJĄCY				
Generalna Dyrekcja Dróg Krajowych i Autostrad				
WYKONAWCA PROJEKTU		DOPRAWOPROJEKT		
				
TEBODIN Dzielnica 4 i Ogólna Tabela 6/6-Przebieg	ul. Poznańska 14 lok.44 00-580 Warszawa TEL. (22) 4095514 FAX. (22) 4095514	ul. Komarńska 24 02-00 Bródno S TEL. (22) 552 34 420 FAX. (22) 552 71 880		
ul. Morska 3 40-005 Katowice TEL. (32) 782 80 00 FAX. (32) 782 80 90				
NAZWA INWESTYCJI: <i>Opracowanie "Raportu o oddziaływaniu" w ramach powtórnej oceny oddziaływania na środowisko dla "Studium projektu budowlanego budowy obwodnicy Mińska Mazowieckiego na parametrach autostrady w ciągu drogi krajowej Nr 2 na odcinku Choszczówka - węzeł Ryczołek od km 520+400 do km 541+249"</i>				
BRANŻA:		OCHRONA ŚRODOWISKA		
TREŚĆ RYSUNKU: <i>Mapa klimatu akustycznego, ochrony dóbr kultury, użytkowania terenu</i>		SKALA: 1:5 000		
data: 08/2008	nr umowy:	nr rys.:	nr egz.:	rewizja:





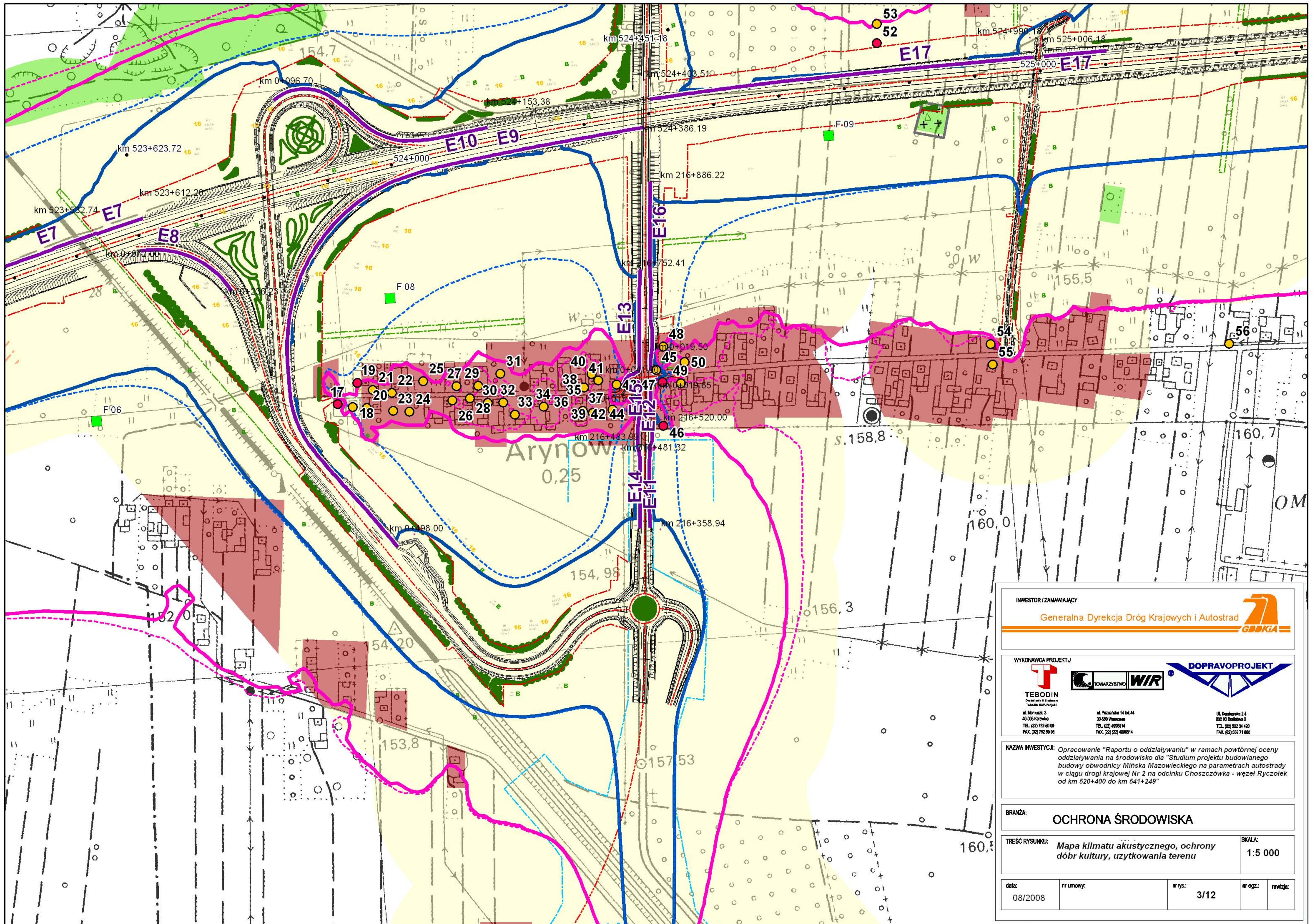
INWESTOR/ZAMAWIAJĄCY		 Generalna Dyrekcja Dróg Krajowych i Autostrad	
WYKONAWCA PROJEKTU		 <b>DOPRAVOPROJEKT</b>	
 <b>TEBODIN</b> <small>Oddział Inżynierii i Projektowania          Techniki DAP-Projekt</small>	 <b>TOWARZYSTWO WIR</b>	 <b>DOPRAVOPROJEKT</b>	
<small>ul. Młoczników 5          40-005 Katowice          TEL. (021) 782 99 99          FAX. (021) 782 99 98</small>		<small>ul. Poznańska 14 602-44          00-280 Warszawa          TEL. (022) 4685514          FAX. (022) 4685514</small>	
<small>ul. Komarowa 24          02-070 Budowlane 5          TEL. (022) 523 94 40          FAX. (022) 555 71 860</small>			
NAZWA INWESTYCJI: <i>Opracowanie "Raportu o oddziaływaniu" w ramach powtórnej oceny oddziaływania na środowisko dla "Studium projektu budowlanego budowy obwodnicy Mińska Mazowieckiego na parametrach autostrady w ciągu drogi krajowej Nr 2 na odcinku Choszczówka - węzeł Ryczołek od km 520+400 do km 541+249"</i>			
BRANŻA: <b>OCHRONA ŚRODOWISKA</b>			
TREŚĆ RYSUNKU: <i>Mapa klimatu akustycznego, ochrony dóbr kultury, użytkowania terenu</i>		SKALA: <b>1:5 000</b>	
data:	nr umowy:	nr rys.:	nr egz.: rewizja:
08/2008		1/12	





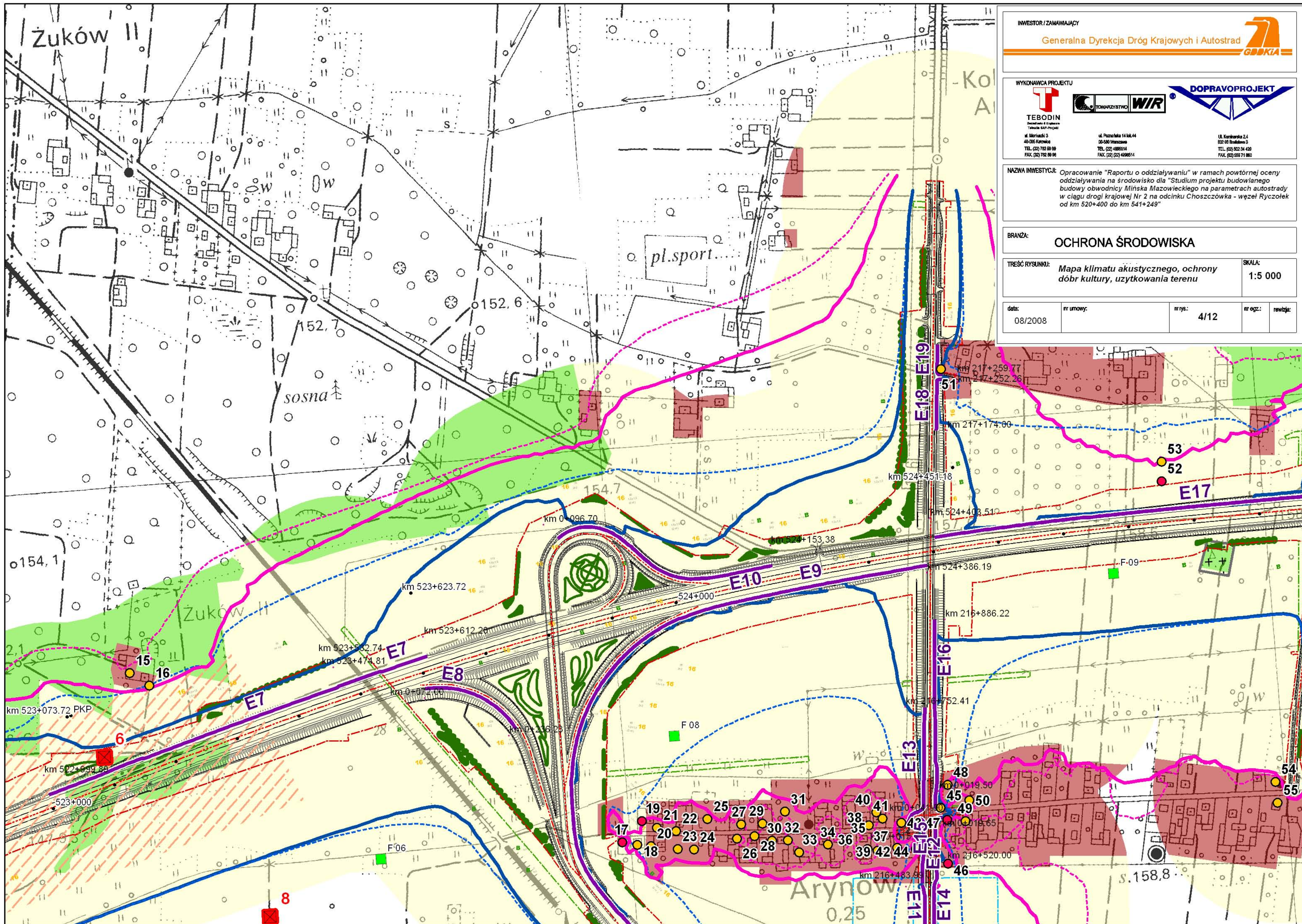
INWESTOR / ZAMAWIAJĄCY		 Generalna Dyrekcja Dróg Krajowych i Autostrad	
WYKONAWCA PROJEKTU		 <b>DOPRAVOPROJEKT</b>	
 <b>TEBODIN</b> <small>Oddział Inżynierii i Projektowania          Tablice SGP-Projekt</small>	 <b>WIR</b> <small>TOWARZYSTWO</small>	 <small>Ul. Komarowa 24          53-600 Wrocław          TEL. (71) 821 54 400          FAX. (71) 821 54 400</small>	
NAZWA INWESTYCJI: Opracowanie "Raportu o oddziaływaniu" w ramach powtórnej oceny oddziaływania na środowisko dla "Studium projektu budowlanego budowy obwodnicy Mińska Mazowieckiego na parametrach autostrady w ciągu drogi krajowej Nr 2 na odcinku Choszczówka - węzeł Ryczołek od km 520+400 do km 541+249"			
BRANŻA:		<b>OCHRONA ŚRODOWISKA</b>	
TREŚĆ RYSUNKU:		Mapa klimatu akustycznego, ochrony dóbr kultury, użytkowania terenu	
SKALA:		1:5 000	
data:	nr umowy:	nr rys.:	nr egz.:
08/2008		2/12	
rewizja:			





INWESTOR / ZAMAWIAJĄCY			
Generalna Dyrekcja Dróg Krajowych i Autostrad			
WYKONAWCA PROJEKTU			
			
TEBODIN Opracowania i Inżynieria Techniczna S.A. - Projekt	WIR TOWARZYSTWO Inżynierów i Techników Budowlanych		
ul. Morska 5 40-005 Katowice TEL. (22) 782 89 98 FAX. (22) 782 89 98	ul. Poznańska 14 klatka 44 52-000 Wrocław TEL. (22) 4895514 FAX. (22) 4895514	ul. Komarńska 2-4 52-001 Budowlany 3 TEL. (22) 823 34 430 FAX. (22) 555 71 880	
NAZWA INWESTYCJI: Opracowanie "Raportu o oddziaływaniu" w ramach powtórnej oceny oddziaływania na środowisko dla "Studium projektu budowlanego budowy obwodnicy Mińska Mazowieckiego na parametrach autostrady w ciągu drogi krajowej Nr 2 na odcinku Choszczówka - węzeł Ryczołek od km 520+400 do km 541+249"			
BRANŻA: OCHRONA ŚRODOWISKA			
TREŚĆ RYSUNKU: Mapa klimatu akustycznego, ochrony dóbr kultury, użytkowania terenu		SKALA: 1:5 000	
data: 08/2008	nr umowy:	nr rys.: 3/12	nr egz.: rewizja:





INWESTOR / ZAMAWIAJĄCY  
**Generalna Dyrekcja Dróg Krajowych i Autostrad**  
**GDDKiA**

---

WYKONAWCA PROJEKTU  
**TEBODIN**  
Działalność & Egzekucja Techniczna 610-Projekt  
 ul. Morska 3  
 40-006 Katowice  
 TEL. (022) 782 99 99  
 FAX. (022) 782 99 98

**WIR**  
INŻYNIERSTWO  
 ul. Pocztowa 14 lok.44  
 00-580 Warszawa  
 TEL. (022) 486514  
 FAX. (022) 4906514

**DOPRAVOPROJEKT**  
 ul. Konarska 24  
 02-583 Śródmieście 3  
 TEL. (022) 602 34 400  
 FAX. (022) 559 71 060

---

NAZWA INWESTYCJI: *Opracowanie "Raportu o oddziaływaniu" w ramach powtórnej oceny oddziaływania na środowisko dla "Studium projektu budowlanego budowy obwodnicy Mińska Mazowieckiego na parametrach autostrady w ciągu drogi krajowej Nr 2 na odcinku Choszczówka - węzeł Ryczołek od km 520+400 do km 541+249"*

---

BRANŻA: **OCHRONA ŚRODOWISKA**

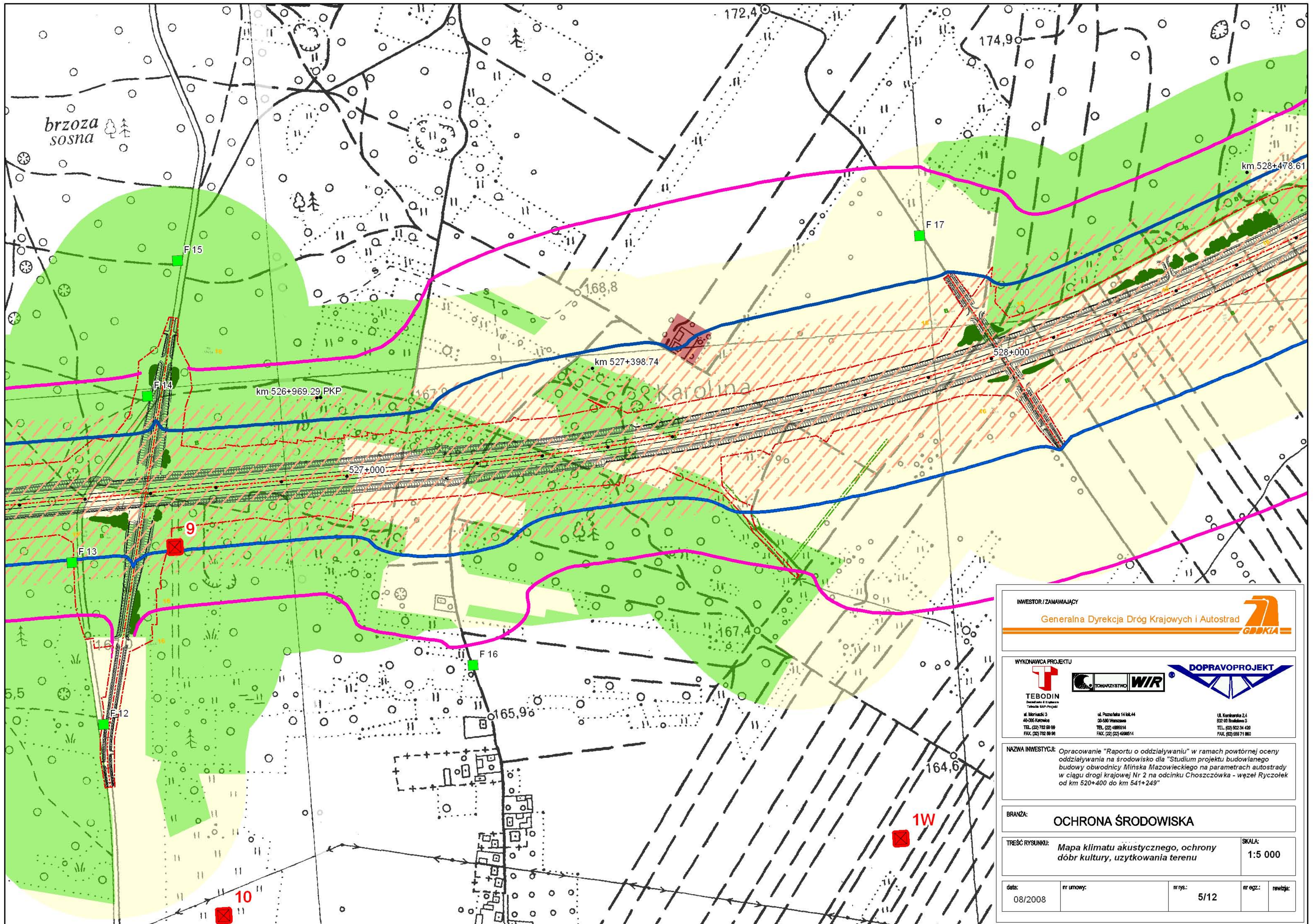
---

TREŚĆ RYSUNKU: *Mapa klimatu akustycznego, ochrony dóbr kultury, użytkowania terenu* SKALA: **1:5 000**

---

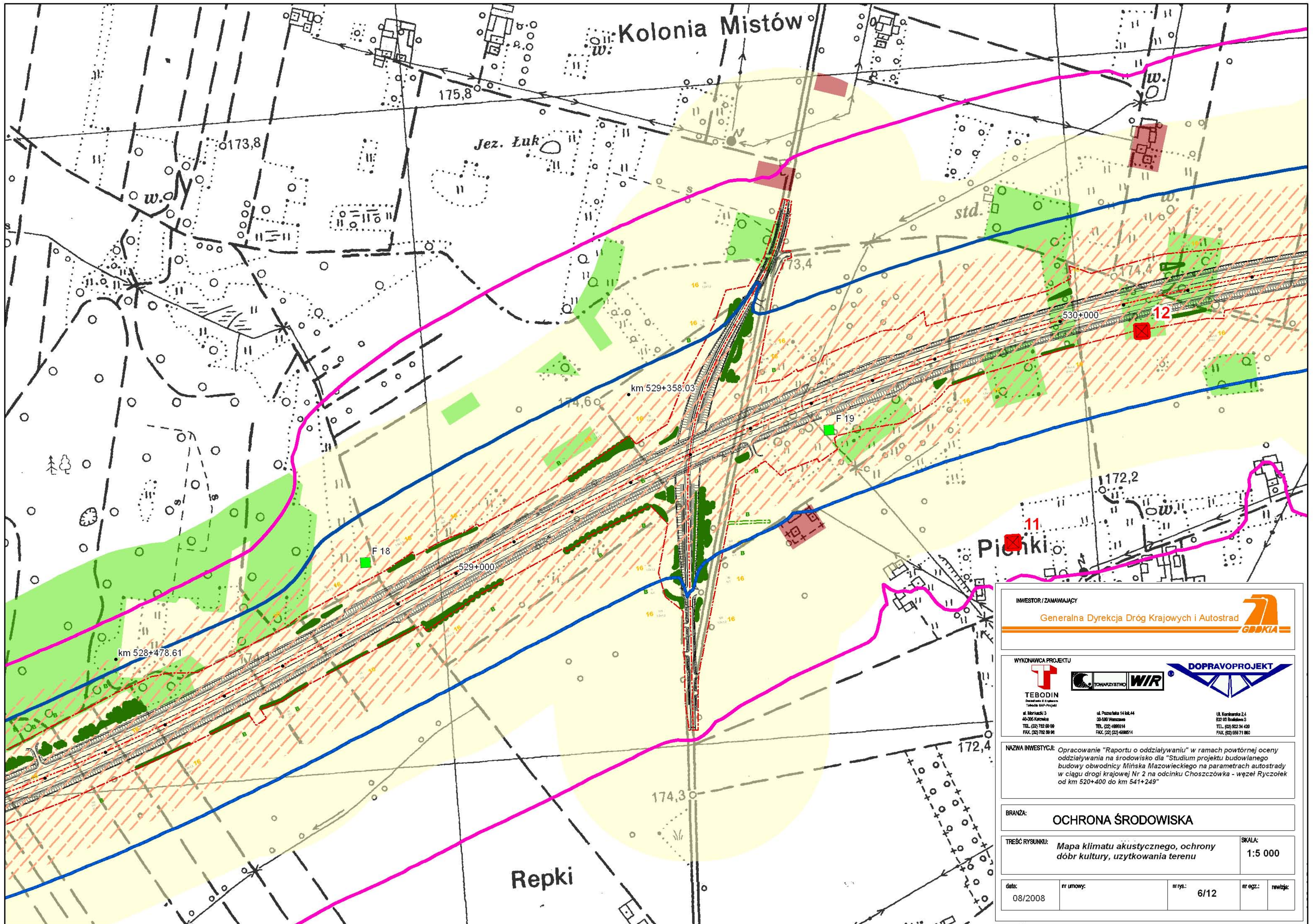
data:	nr umowy:	nr rys.:	nr egz.:	rewizja:
08/2008		4/12		





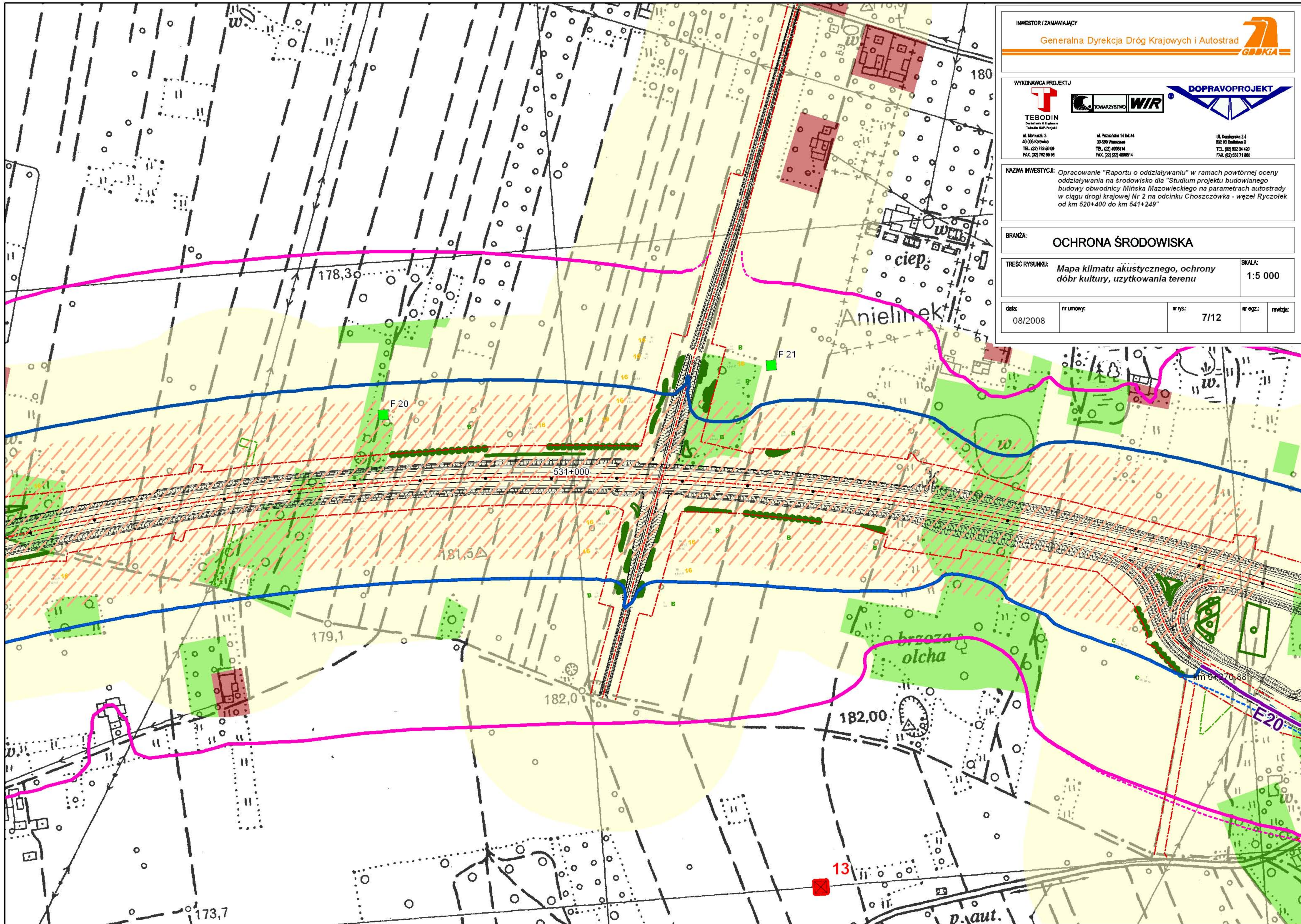
INWESTOR / ZAMAWIAJĄCY			
Generalna Dyrekcja Dróg Krajowych i Autostrad			
WYKONAWCA PROJEKTU			
 TEBODIN <small>Delimitacja i Ekspertyza Tabela GAP-Projekt</small> ul. Morska 3 40-016 Katowice TEL. (032) 782 89 99 FAX. (032) 782 89 98	 TOWARZYSTWO WIR ul. Poznańska 14 lok.44 80-580 Warszawa TEL. (22) 486514 FAX. (22) 421-406514	 DOPRAVOPROJEKT ul. Konarska 24 80-008 Brańskie 3 TEL. (22) 502 34 430 FAX. (22) 555 71 980	
NAZWA INWESTYCJI: Opracowanie "Raportu o oddziaływaniu" w ramach powtórnej oceny oddziaływania na środowisko dla "Studium projektu budowlanego budowy obwodnicy Mińska Mazowieckiego na parametrach autostrady w ciągu drogi krajowej Nr 2 na odcinku Choszczówka - węzeł Ryczołek od km 520+400 do km 541+249"			
BRANŻA:		OCHRONA ŚRODOWISKA	
TREŚĆ RYSUNKU:		Mapa klimatu akustycznego, ochrony dóbr kultury, użytkowania terenu	SKALA: 1:5 000
data:	nr umowy:	nr rys.:	nr egz.:
08/2008		5/12	rewizja:





INWESTOR / ZAMAWIAJĄCY			
Generalna Dyrekcja Dróg Krajowych i Autostrad			
WYKONAWCA PROJEKTU		DOPRAVOPROJEKT	
			
ul. Morciański 5 40-005 Katowice TEL. (22) 782 00 00 FAX. (22) 782 00 98	ul. Poznańska 14 kł.44 53-500 Wrocław TEL. (22) 4895514 FAX. (22) 4895514	ul. Komarńska 24 52-001 Budziszewo TEL. (22) 823 94 40 FAX. (22) 555 71 80	
NAZWA INWESTYCJI: Opracowanie "Raportu o oddziaływaniu" w ramach powtórnej oceny oddziaływania na środowisko dla "Studium projektu budowlanego budowy obwodnicy Mińska Mazowieckiego na parametrach autostrady w ciągu drogi krajowej Nr 2 na odcinku Choszczówka - węzeł Ryczołek od km 520+400 do km 541+249"			
BRANŻA: OCHRONA ŚRODOWISKA			
TREŚĆ RYSUNKU: Mapa klimatu akustycznego, ochrony dóbr kultury, użytkowania terenu			SKALA: 1:5 000
data: 08/2008	nr umowy:	nr rys.: 6/12	nr egz.: rewizja:





INWESTOR / ZAMAWIAJĄCY  
 Generalna Dyrekcja Dróg Krajowych i Autostrad  
 GDDKiA

WYKONAWCA PROJEKTU  
**TEBODIN**  
 ul. Mariacka 7  
 40-205 Katowice  
 TEL. (32) 782 89 19  
 FAX. (32) 782 89 98

**WIR**  
 ul. Poznańska 14 52-44  
 20-580 Wrocław  
 TEL. (22) 498514  
 FAX. (22) 498514

**DOPRAVOPROJEKT**  
 ul. Komaraska 2-4  
 52-101 Wrocław 3  
 TEL. (22) 922 34 420  
 FAX. (22) 552 71 980

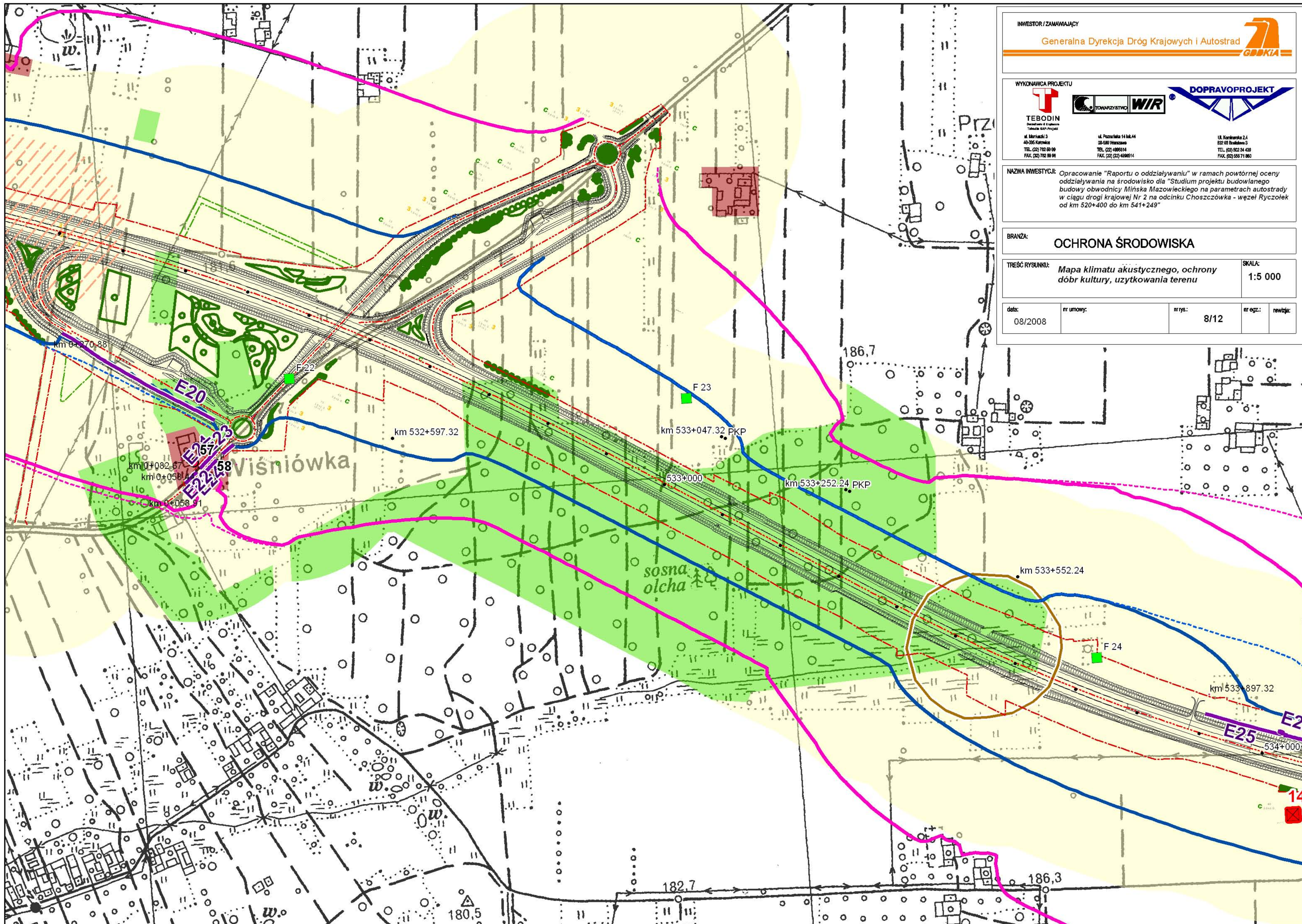
NAZWA INWESTYCJI: Opracowanie "Raportu o oddziaływaniu" w ramach powtórnej oceny oddziaływania na środowisko dla "Studium projektu budowlanego budowy obwodnicy Mińska Mazowieckiego na parametrach autostrady w ciągu drogi krajowej Nr 2 na odcinku Choszczówka - węzeł Ryczołek od km 520+400 do km 541+249"

BRANŻA: **OCHRONA ŚRODOWISKA**




TREŚĆ RYSUNKU: Mapa klimatu akustycznego, ochrony dóbr kultury, użytkowania terenu  
 SKALA: 1:5 000

data:	nr umowy:	nr rys.:	nr egz.:	rewizja:
08/2008		7/12		





INWESTOR / ZAMAWIAJĄCY  
**Generalna Dyrekcja Dróg Krajowych i Autostrad**  


WYKONAWCA PROJEKTU  
    
**TEBOBIN**  
Dzielnica 8, Rybnik  
 44-200 Rybnik  
 TEL. (32) 782 89 99  
 FAX. (32) 782 99 98  
ul. Poczłotka 14 lok.44  
 32-080 Wiszowice  
 TEL. (22) 496514  
 FAX. (22) 496514  
ul. Komarowa 2,4  
 32-010 Budziszewo 3  
 TEL. (22) 922 34 420  
 FAX. (22) 555 71 980

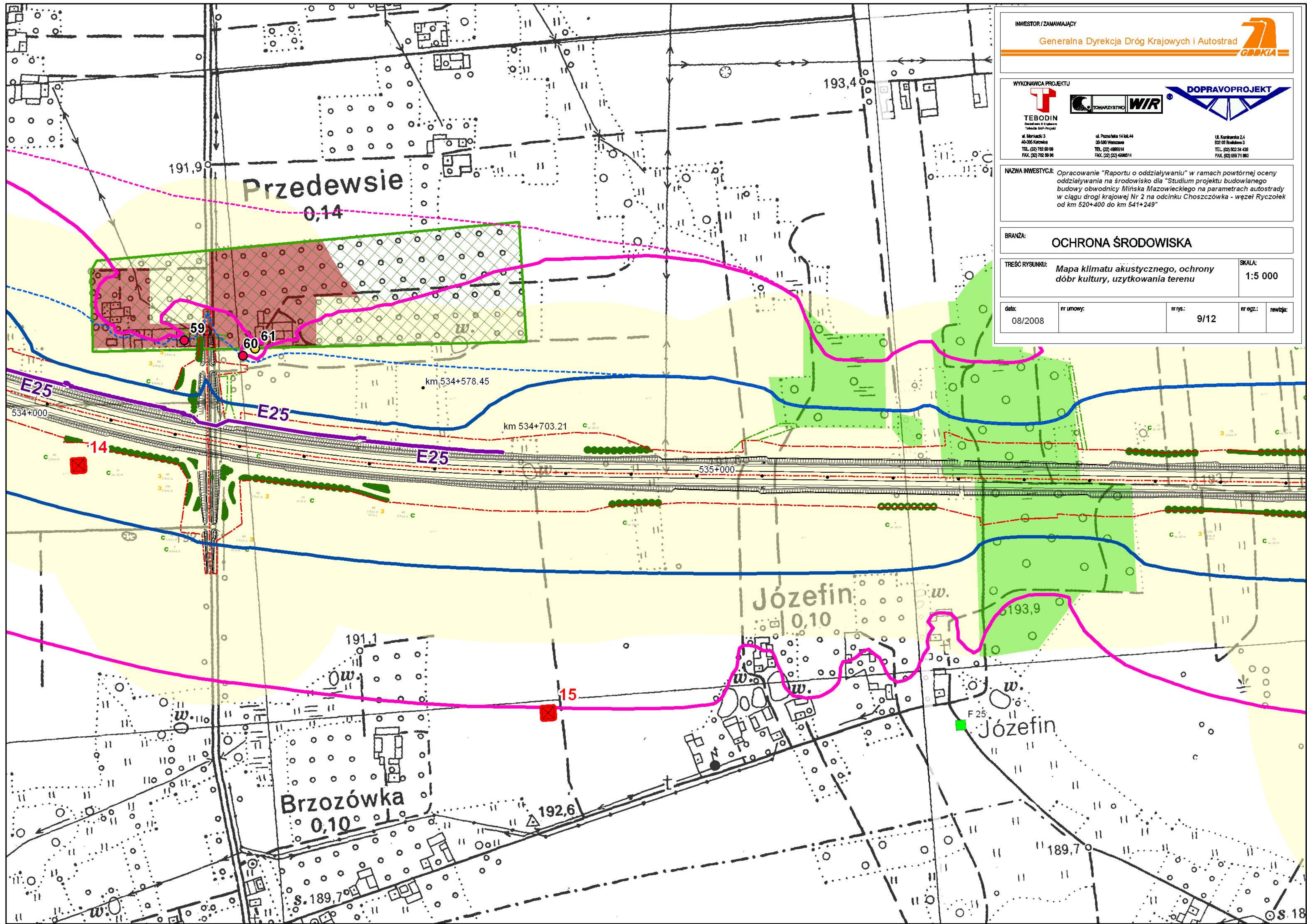
NAZWA INWESTYCJI: Opracowanie "Raportu o oddziaływaniu" w ramach powtórnej oceny oddziaływania na środowisko dla "Studium projektu budowlanego budowy obwodnicy Mińska Mazowieckiego na parametrach autostrady w ciągu drogi krajowej Nr 2 na odcinku Choszczówka - węzeł Ryczołek od km 520+400 do km 541+249"

BRANŻA: **OCHRONA ŚRODOWISKA**

TREŚĆ RYSUNKU: *Mapa klimatu akustycznego, ochrony dóbr kultury, użytkowania terenu* SKALA: **1:5 000**

data:	nr umowy:	nr rys.:	nr egz.:	rewizja:
08/2008		8/12		





INWESTOR / ZAMAWIAJĄCY  
 Generalna Dyrekcja Dróg Krajowych i Autostrad  
**GDKIA**

WYKONAWCA PROJEKTU  
**TEBODIN**  
 ul. Mariacka 5  
 41-076 Katowice  
 TEL. (22) 782 80 00  
 FAX. (22) 782 80 98

**TOWARZYSTWO WIR**

**DOPRAVOPROJEKT**  
 ul. Komarowa 24  
 52-031 Wrocław 3  
 TEL. (71) 823 34 430  
 FAX. (71) 823 34 430

NAZWA INWESTYCJI: *Opracowanie "Raportu o oddziaływaniu" w ramach powtórnej oceny oddziaływania na środowisko dla "Studium projektu budowlanego budowy obwodnicy Mińska Mazowieckiego na parametrach autostrady w ciągu drogi krajowej Nr 2 na odcinku Choszczówka - węzeł Ryczołek od km 520+400 do km 541+249"*

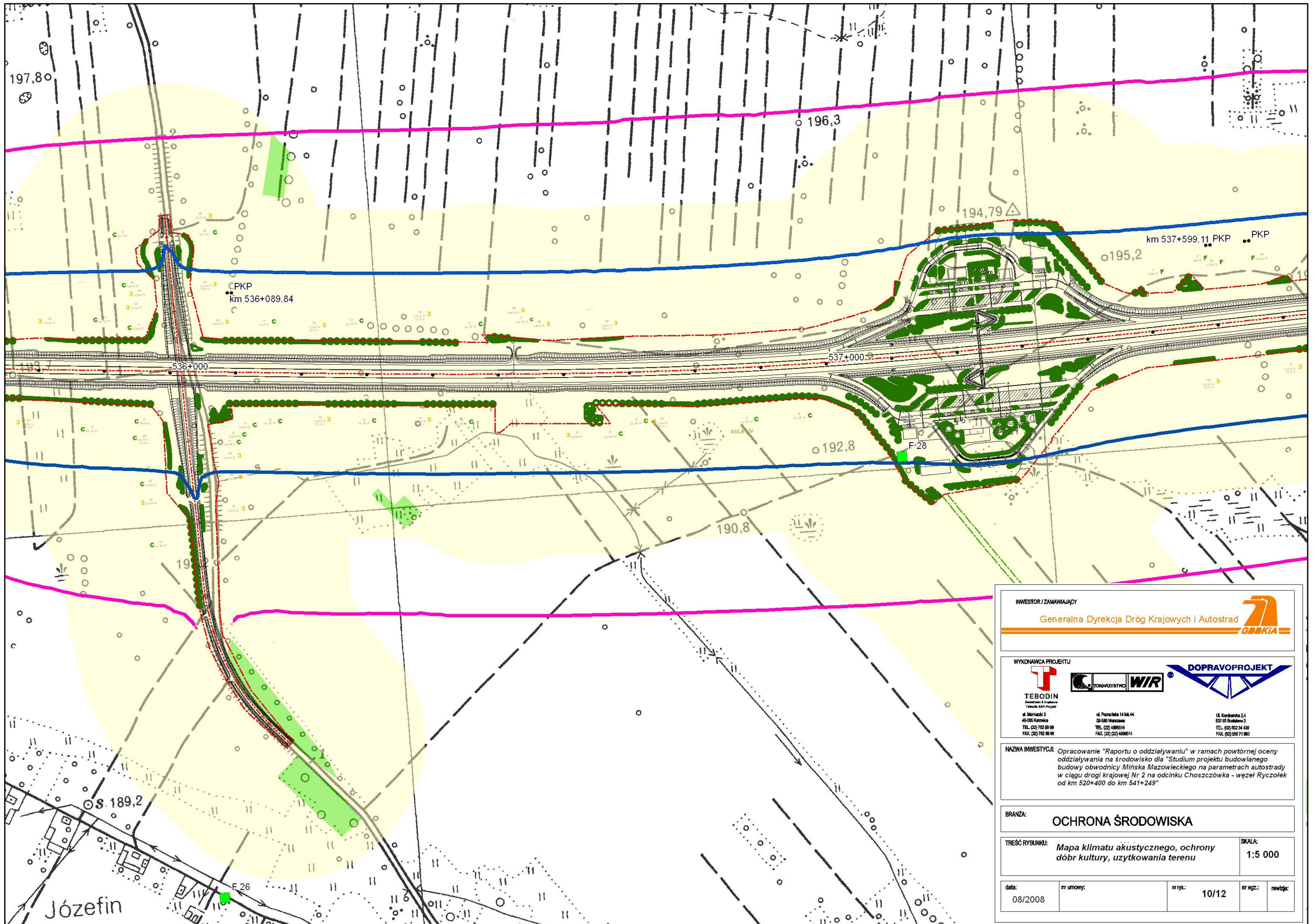
BRANŻA: **OCHRONA ŚRODOWISKA**

TREŚĆ RYSUNKU: *Mapa klimatu akustycznego, ochrony dóbr kultury, użytkowania terenu*

SKALA: **1:5 000**

data:	nr umowy:	nr rys.:	nr egz.:	rewizja:
08/2008		9/12		





<b>INWESTOR / ZAMAWIAJĄCY</b> Generalna Dyrekcja Dróg Krajowych i Autostrad 	
<b>WYKONAWCA PROJEKTU</b> <div style="display: flex; justify-content: space-between;"> <div style="text-align: center;">   <b>TEBODIN</b>  <small>Działania i Systemy Techniki SFP-Projekt</small>  <small>ul. Morska 3 40-005 Katowice TEL: (042) 732 90 00 FAX: (042) 732 90 00</small> </div> <div style="text-align: center;">   <b>WIR</b>  <small>TOWARZYSTWO</small>  <small>ul. Poznańska 14 lok.44 03-580 Warszawa TEL: (22) 486514 FAX: (22) 422 499514</small> </div> <div style="text-align: center;">   <b>DOPRAVOPROJEKT</b>  <small>ul. Konarska 24 82-030 Bralinów 2 TEL: (025) 822 34 420 FAX: (025) 557 71 960</small> </div> </div>	
<b>NAZWA INWESTYCJI:</b> Opracowanie "Raportu o oddziaływaniu" w ramach powtórnej oceny oddziaływania na środowisko dla "Studium projektu budowlanego budowy obwodnicy Mińska Mazowieckiego na parametrach autostrady w ciągu drogi krajowej Nr 2 na odcinku Choszczówka - węzeł Ryczołek od km 520+400 do km 541+249"	
<b>BRANŻA:</b> OCHRONA ŚRODOWISKA	
<b>TREŚĆ RYSUNKU:</b> Mapa klimatu akustycznego, ochrony dóbr kultury, użytkowania terenu	<b>SKALA:</b> 1:5 000
<b>data:</b> 08/2008	<b>nr umowy:</b>
<b>nr rys.:</b> 10/12	<b>nr egz.:</b>
<b>rewizja:</b>	



# Aleksandrów Płd.



INWESTOR / ZAMAWIAJĄCY  
Generalna Dyrekcja Dróg Krajowych i Autostrad  
**GDKIA**

WYKONAWCA PROJEKTU  
**TEBODIN**  
ul. Morska 3  
40-005 Katowice  
TEL. (22) 782 50 00  
FAX. (22) 782 99 98

**WIR**  
ul. Puzoska 14 lok. 44  
33-500 Wesoła  
TEL. (22) 4985514  
FAX. (22) 4985514

**DOPRAVOPROJEKT**  
ul. Wesoła 24  
52-013 Świdnica 5  
TEL. (71) 522 34 40  
FAX. (71) 557 71 80

NAZWA INWESTYCJI: Opracowanie "Raportu o oddziaływaniu" w ramach powtórnej oceny oddziaływania na środowisko dla "Studium projektu budowlanego budowy obwodnicy Minska Mazowieckiego na parametrach autostrady w ciągu drogi krajowej Nr 2 na odcinku Choszczówka - węzeł Ryczołek od km 520+400 do km 541+249"

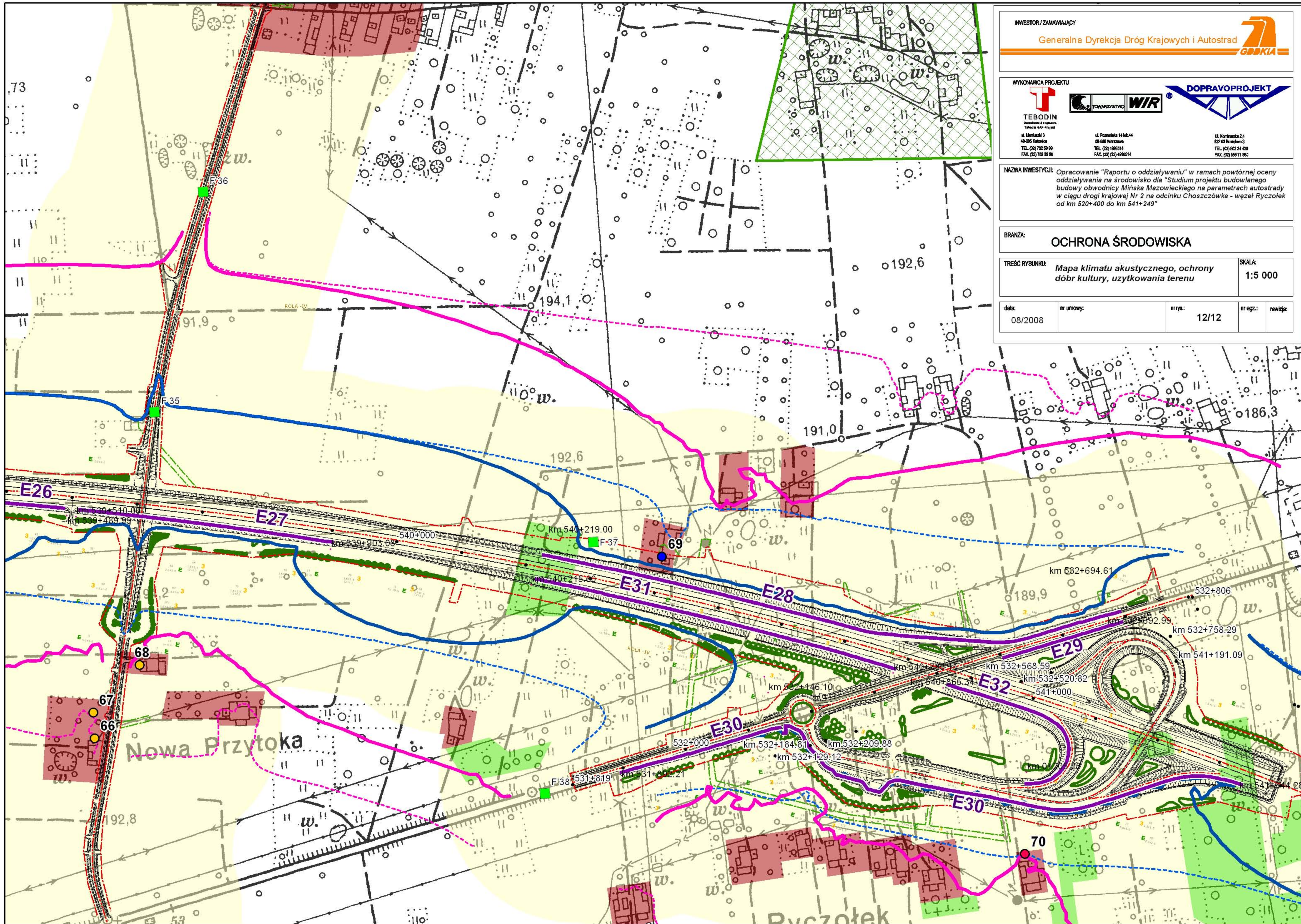
BRANŻA: **OCHRONA ŚRODOWISKA**

TREŚĆ RYSUNKU: *Mapa klimatu akustycznego, ochrony dóbr kultury, użytkowania terenu*

SKALA: 1:5 000

data:	nr umowy:	nr rys.:	nr egz.:	rewizja:
08/2008		11/12		





INWESTOR / ZAMAWIAJĄCY  
**Generalna Dyrekcja Dróg Krajowych i Autostrad**  
**GDDKiA**

WYKONAWCA PROJEKTU  
**TEBODIN**  
 ul. Mariacki 3  
 40-205 Katowice  
 TEL. (32) 782 99 99  
 FAX. (32) 782 99 98

**WIR**  
 ul. Piastowska 14 Inb.44  
 00-500 Warszawa  
 TEL. (22) 4865514  
 FAX. (22) 4865514

**DOPRAVOPROJEKT**  
 ul. Komarowa 24  
 02-000 Warszawa  
 TEL. (22) 923 34 420  
 FAX. (22) 555 71 860

NAZWA INWESTYCJI: Opracowanie "Raportu o oddziaływaniu" w ramach powtórnej oceny oddziaływania na środowisko dla "Studium projektu budowlanego budowy obwodnicy Mińska Mazowieckiego na parametrach autostrady w ciągu drogi krajowej Nr 2 na odcinku Choszczówka - węzeł Ryczołek od km 520+400 do km 541+249"

BRANŻA: **OCHRONA ŚRODOWISKA**

TREŚĆ RYSUNKU: **Mapa klimatu akustycznego, ochrony dóbr kultury, użytkowania terenu**

SKALA: **1:5 000**

data:	nr umowy:	nr rys.:	nr egz.:	rewizja:
08/2008		12/12		