

# AUTOSTRADA A-2 NA ODCINKU WARSZAWA - KUKURYKI

WYNIKI INWENTARYZACJI LASÓW, SIEDLISK, ROŚLIN I GRZYBÓW

Załącznik graficzny w skali 1:10 000

Zamawiający:  
DHV POLSKA. Sp z o.o.  
Ul. Domaniewska 41  
02-672 Warszawa

Wykonawca:  
Zakład Planowania i Przestrzennego  
i Badań Ekologicznych "EKOS" Henryk Kot  
08-110 Siedlce, ul. Romualda Traugutta 8

Autorzy opracowania:

dr Michał Falkowski  
dr Janusz Krechowski  
mgr inż. Elżbieta Kot  
mgr Henryk Kot

Warszawa - Siedlce, październik 2009 r.

# AUTOSTRADA A-2 NA ODCINKU WARSZAWA - KUKURYKI

## INWENTARYZACJA FAUNISTYCZNA oznaczenia do map w skali 1:10 000

### Oznaczenia ogólne

	- granica powiatu		- nazwa gminy		- nazwa proj. węzła
	- granica gminy		- nazwa miejscowości		- rzeki i ciek
	- droga krajowa		- granica pasa drogowego		- proj. wiadukt poprzeczny
	- droga wojewódzka		- proj. wiadukt w ciągu autostrady		- projektowane przejście dla zwierząt
	- droga powiatowa		- pikietaż drogi		- proj. przepust dla małych zwierząt
	- droga gminna		- obszar "Natura 2000"		- szlak migracji zwierząt dużych
	- projektowana autostrada		- obszar rezerwatów		- szlak migracji zwierząt średnich
	- droga serwisowa				- szlak migracji zwierząt małych
	- nr drogi krajowej				- przejście dla zwierząt dużych (szer. min 50m)
	- nr drogi wojewódzkiej				- przejście dla zwierząt średnich (szer. min 25m)
	- nr drogi powiatowej				- przejście dla zwierząt małych (przepust ekologiczny 1,5m x 1,5m)
	- nr drogi gminnej				- ekran akustyczny
	- Miejsce Obsługi Podróżnych				- pas zieleni izolacyjnej
	- Plac Poboru Opłat				- ogrodzenia dla nietoperzy
	- Stacja Poboru Opłat				
	- Obwód Utrzymania Autostrady				

GRANICA TERENU OBJĘTEGO  
INWENTARYZACJĄ PRZYRODNICZĄ

STRUKTURA UŻYTKOWANIA  
GRUNTÓW

 - otwarty krajobraz rolniczy  
z dominacją pól uprawnych

 - główne kompleksy  
łąk i pastwisk

 - tereny zabudowane

LASY OCHRONNE

 - lasy wodochronne

 - lasy ochronne wokół miast

Lasy ochronne wokół stanowisk  
lęgowych ptaków


 - strefa ochrony ścisłej

 -strefa ochrony częściowej

 Okazy starych drzew

STRUKTURA GATUNKOWA  
I WIEKOWA  
DRZEWOSTANÓW

do lat 80    powyżej  
lat 80

     - sosna

     - dąb

     - grab

     - jesion

do lat 60    powyżej  
lat 60

     - olsza

     - brzoza

     - świerk

SIEDLISKA CHRONIONE

 - granice siedlisk

**2330** - Wydmy śródlądowe z murawami napiaskowymi

**3150** - Starorzecza i naturalne eutroficzne zbiorniki  
wodne ze zbiorowiskami z *Nymphaeion*, *Potamion*

**4030** - Suche wrzosowiska (*Calluna-Genistion*, *Pohlio-  
Callunion*, *Calluna-Arctostaphyilion*)

**6410** - Zmiennowilgotne łąki trzęślicowe (*Molinion*)

**6430** - Ziołorośla górskie (*Adenostylion alliariae*) i  
ziołorośla nadrzeczne (*Convolvuletalia sepium*)

**6510** - Niżowe i górskie świeże łąki użytkowane  
ekstensywnie (*Arrhenatherion elatioris*)

**7140** - Torfowiska przejściowe i trzęsawiska (przeważnie  
z roślinnością z *Scheuchzerio-Caricetea nigrae*)

**9170** - Grąd środkowoeuropejski i subkontynentalny  
(*Galio-Carpinetum*, *Tilio-Carpinetum*)

**91D0** - Bory i lasy bagienne (*Vaccinio uliginosi-Betuletum  
pubescentis*, *Vaccinio uliginosi-Pinetum*, *Pino  
mugo-Sphagnetum*, *Sphagno grigensohnii-  
Piceetum* i brzozowo-sosnowe bagienne lasy  
borealne)

**91E0** - Łęgi wierzbowe, topolowe, olszowe i jesionowe  
(*Salicetum albae*, *Populetum albae*, *Alnenion  
glutinoso-incanae*, olsy źródliskowe)

**91F0** - Łęgowe lasy dębowo-wiązowo-jesionowe (*Ficario-  
Ulmetum*)

**91T0** - Śródlądowy bór suchy

# CHRONIONE GATUNKI ROŚLIN NACZYNIOWYCH MSZAKÓW I POROSTÓW

## 1 Gatunki roślin objęte ochroną ścisłą

- 1 - barwinek pospolity *Vinca minor*
- 2 - bagno zwyczajne *Ledum palustre*
- 3 - goździk piaskowy *Dianthus arenarius*
- 4 - kruszczyk szerokolistny *Epipactis helleborine*
- 5 - kukułka krwista *Dactylorhiza incarnata*
- 6 - kukułka szerokolistna *Dactylorhiza majalis*
- 7 - lilia złotogłów *Lilium martagon*
- 8 - miodownik melisowaty *Melittis melissophyllum*
- 9 - paprotka zwyczajna *Polypodium vulgare*
- 10 - pływacz zwyczajny *Utricularia vulgaris*
- 11 - przyłuszczka pospolita *Hepatica nobilis*
- 12 - widłak goździsty *Lycopodium clavatum*
- 13 - widłak jałowcowaty *Lycopodium annotinum*

## 14 Gatunki roślin objęte ochroną częściową

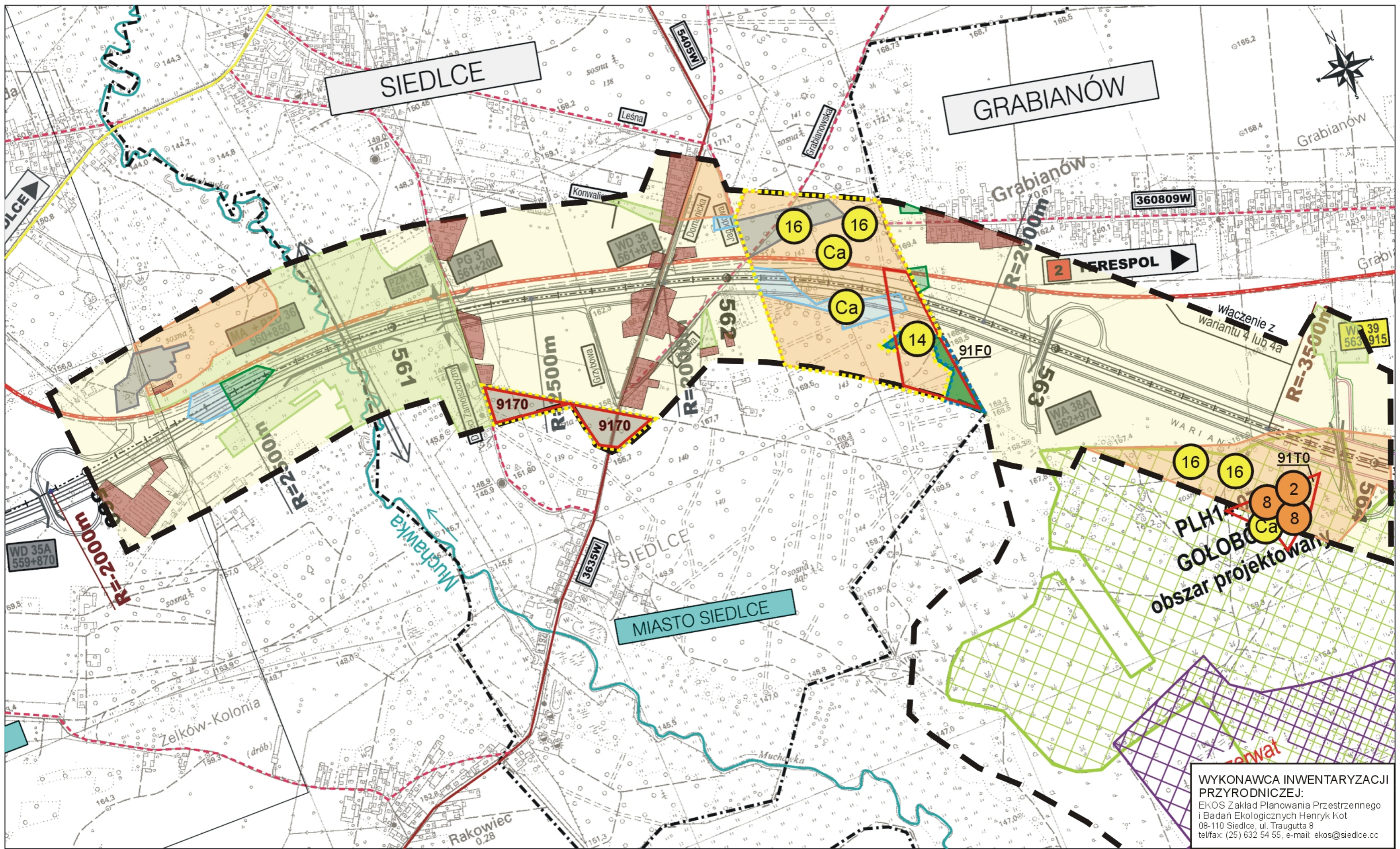
- 14 - grążel żółty *Nuphar lutea*
- 15 - kalina koralowa *Viburnum opulus*
- 16 - kocanki piaskowe *Helichrysum arenarium*
- 17 - konwalia majowa *Convallaria majalis*
- 18 - kopytnik pospolity *Asarum europaeum*
- 19 - kruszyna pospolita *Frangula alnus*
- 20 - porzeczka czarna *Ribes nigrum*

## Bs Chronione częściowo gatunki mszaków

- Bs** - bieliska siwa *Leucobryum glaucum*  
**Bc** - brodawkowiec czysty *Pseudoscleropodium purum*  
**Cd** - drabik drzewkowy *Climacium dendroides*  
**Dz** - dzióbekowiec Zetterstedta *Eurhynchium angustirete*  
**Fn** - fałdownik nastroszony *Rhytidiadelphus squarrosus*  
**Gl** - gajnik Isniący *Hylocomium splendens*  
**Mo** - mokradłoszka zaostrowana *Calliergonella cuspidata*  
**Pp** - płonnik pospolity *Polytrichum commune*  
**Pc** - piórosz pierzasty *Ptilium crista-castrensis*  
**Tk** - torfowiec kończysty *Sphagnum fallax*  
**Tn** - torfowiec nastroszony *Sphagnum squarrosum*  
**Tw** - tujowiec włoskolisty *Thuidium philibertii*  
**Wk** - widłoząb kędzierzawy *Dicranum polysetum*  
**Wm** - widłoząb miotłowy *Dicranum scoparium*  
**Zs** - złotorost strojny *Polytrichastrum formosum*

## Ca Chronione częściowo gatunki porostów

- Ca** - chrobotek leśny *Cladonia arbuscula*  
**Ci** - płucnica islandzka *Cetraria islandica*  
**Cr** - chrobotek reniferowy *Cladonia rangiferina*



WYKONAWCA INWENTARYZACJI PRZYRODNICZEJ:  
 EKOS Zakład Planowania Przestrzennego i Badań Ekologicznych Henryk Kot  
 08-110 Siedlce, ul. Traugutta 8  
 tel/fax: (25) 632 54 55, e-mail: ekos@siedlce.cc

ZAMAWIAJĄCY:  
**GENERALNA DYREKCCJA  
 DRÓG KRAJOWYCH I AUTOSTRAD**  
 00-848 WARSZAWA  
 ul. Żelazna 59  
 tel. (22) 375 88 88

KONSORCJUM FIRM:  
  
 DHV POLSKA Sp. z o.o.  
 ul. Domaniewska 41  
 02-672 Warszawa  
 tel. (22) 606 28 02 ; fax (22) 606 28 03  
 e-mail: dhvpolska@dhv.pl

  
 MGGP S.A.  
 ul. Kaczkowskiego 6  
 33-100 Tarnów  
 tel. (14) 626 38 90 ; fax (14) 626 45 39  
 e-mail: mggp@mggp.com.pl

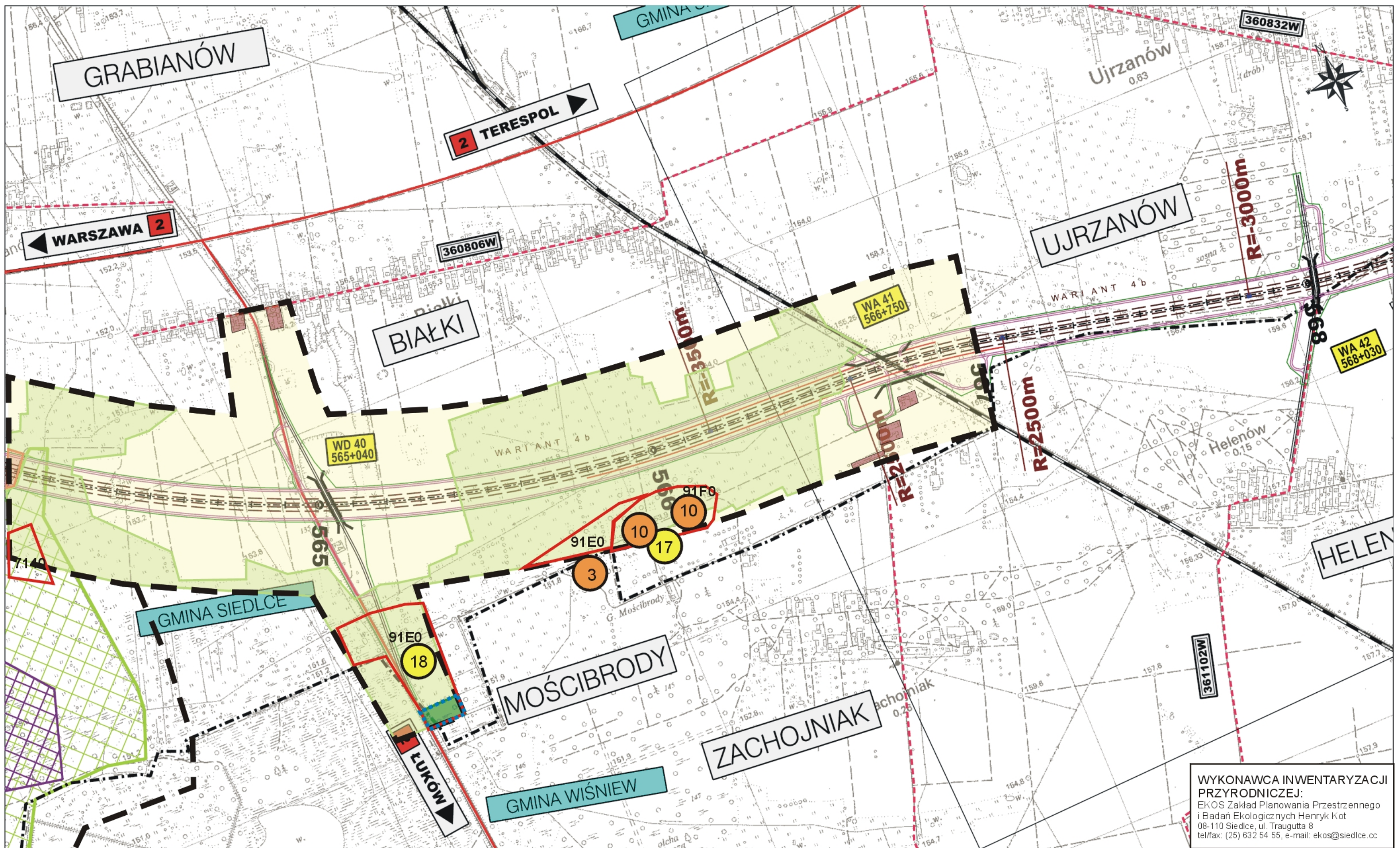
  
 DRO-KONSULT Sp.z o.o.  
 ul. Odrowąza 15  
 03-310 Warszawa  
 tel/fax: (22) 614 47 77  
 e-mail: warszawa@drokonsult.com.pl

  
 EUROSTRADA Sp.z o.o.  
 ul. Pyszniańska 18  
 02-829 Warszawa  
 tel/fax: (22) 644 87 62  
 e-mail: biuro@eurostrada.pl

Nazwa i adres obiektu budowlanego:  
**AUTOSTRADA A-2 NA ODCINKU WARSZAWA - KUKURYKI**

Nazwa rysunku: **Lasy, siedliska i rośliny chronione**  
 skala 1:10000 - WARIANT 4b

Nr rysunku:  
**12.4.16b**



WYKONAWCA INWENTARYZACJI PRZYRODNICZEJ:  
 EKOS Zakład Planowania Przestrzennego i Badań Ekologicznych Henryk Kot  
 08-110 Siedlce, ul. Traugutta 8  
 tel/fax: (25) 632 54 55, e-mail: ekos@siedlce.cc

ZAMAWIAJĄCY:  
**GENERALNA DYREKCJA  
 DRÓG KRAJOWYCH I AUTOSTRAD**  
 00-848 WARSZAWA  
 ul. Żelazna 59  
 tel. (22) 375 88 88

KONSORCJUM FIRM:  
  
 DHV POLSKA Sp. z o.o.  
 ul. Domaniewska 41  
 02-672 Warszawa  
 tel. (22) 606 28 02 ; fax (22) 606 28 03  
 e-mail: dhvpolska@dhv.pl

  
 MGGP S.A.  
 ul. Kaczkowskiego 6  
 33-100 Tarnów  
 tel. (14) 626 38 90 ; fax (14) 626 45 39  
 e-mail: mggp@mggp.com.pl

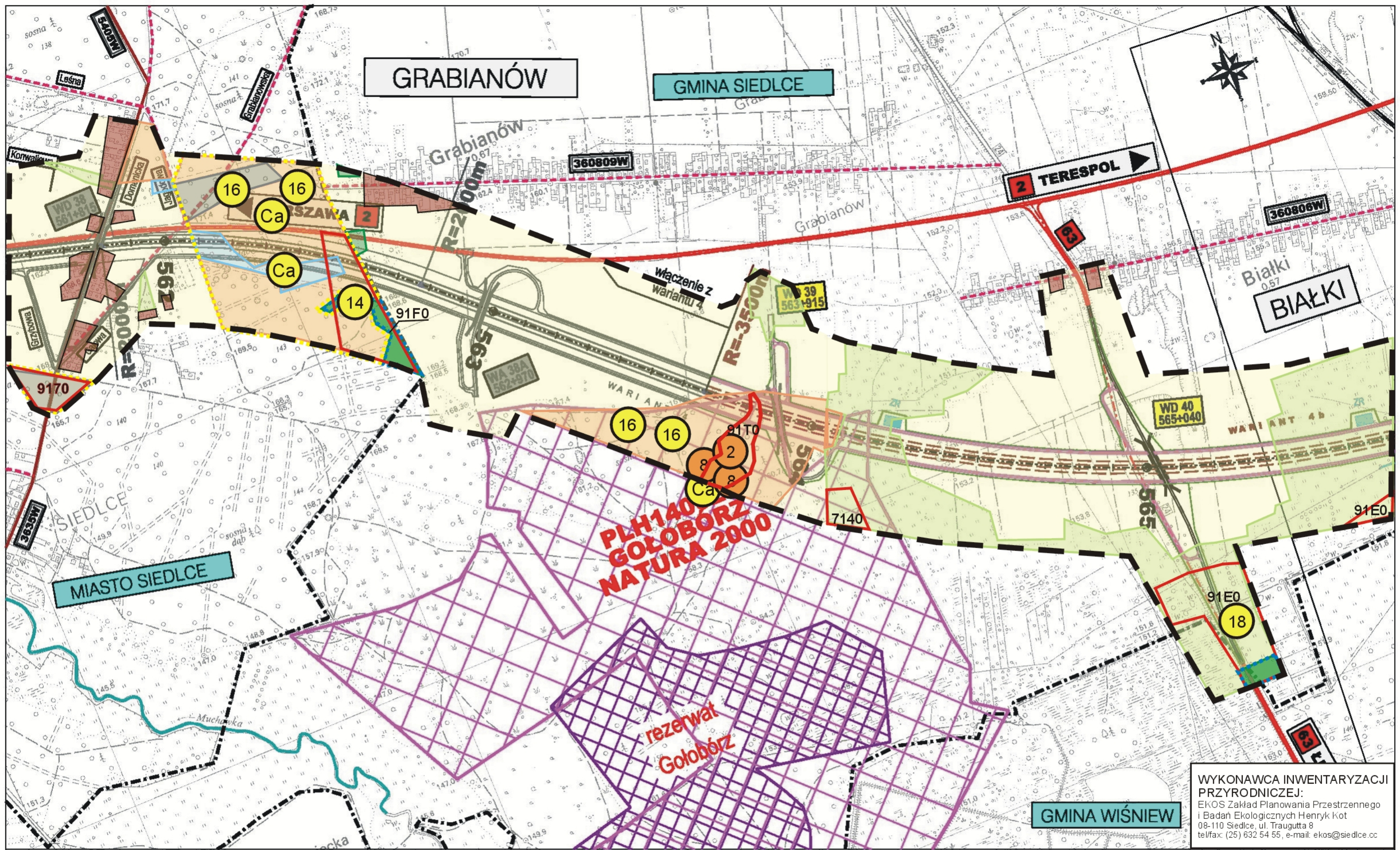
  
 DRO-KONSULT Sp.z o.o.  
 ul. Odrowąża 15  
 03-310 Warszawa  
 tel/fax: (22) 614 47 77  
 e-mail: warszawa@drokonsult.com.pl

  
 EUROSTRADA Sp.z o.o.  
 ul. Pyszniańska 18  
 02-829 Warszawa  
 tel/fax: (22) 644 87 62  
 e-mail: biuro@eurostrada.pl

Nazwa i adres obiektu budowlanego:  
**AUTOSTRADA A-2 NA ODCINKU WARSZAWA - KUKURYKI**

Nazwa rysunku: **Lasy, siedliska i rośliny chronione**  
 skala 1:10000 - WARIANT 4b

Nr rysunku:  
**12.4.17b**



WYKONAWCA INWENTARYZACJI PRZYRODNICZEJ:  
 EKOS Zakład Planowania Przestrzennego i Badań Ekologicznych Henryk Kot  
 08-110 Siedlce, ul. Traugutta 8  
 tel/fax: (25) 632 54 55, e-mail: ekos@siedlce.pl

ZAMAWIAJĄCY:



**GENERALNA DYREKCJA  
 DRÓG KRAJOWYCH I AUTOSTRAD**  
 00-848 WARSZAWA  
 ul. Żelazna 59  
 tel. (22) 375 88 88

KONSORCJUM FIRM:



**DHV POLSKA Sp. z o.o.**  
 ul. Domaniówka 41  
 02-672 Warszawa  
 tel. (22) 606 28 02 ; fax (22) 606 28 03  
 e-mail: dhvpolska@dhv.pl



**MGPP S.A.**  
 ul. Kaczkowskiego 6  
 33-100 Tarnów  
 tel. (14) 626 38 90 ; fax (14) 626 45 39  
 e-mail: mgpp@mgpp.com.pl



**DRO-KONSULT Sp. z o.o.**  
 ul. Odrowęda 15  
 03-310 Warszawa  
 tel/fax: (22) 614 47 77  
 e-mail: warszawa@drokonsult.com.pl

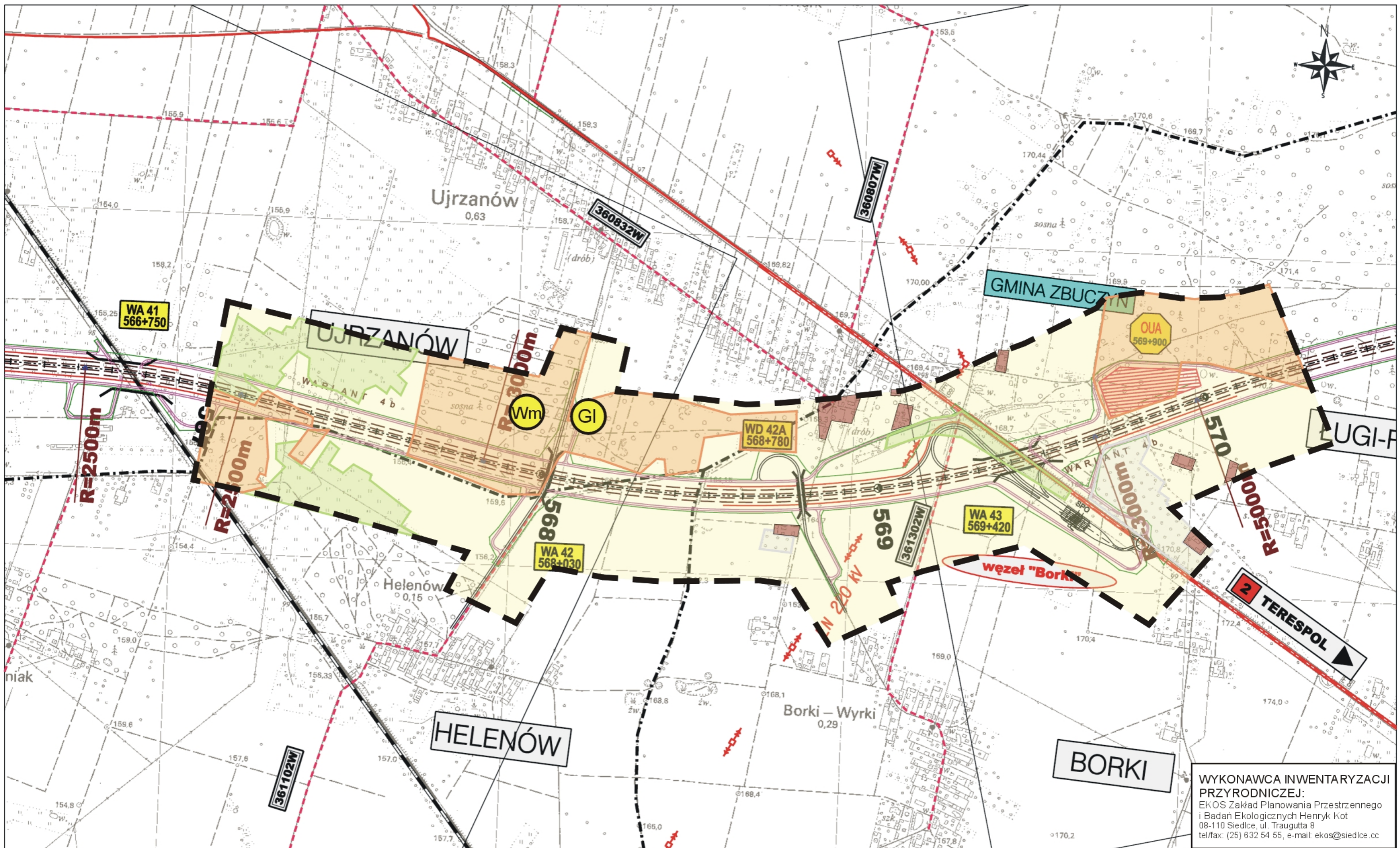


**EUROSTRADA Sp. z o.o.**  
 ul. Pyszniańska 18  
 02-628 Warszawa  
 tel/fax: (22) 644 87 62  
 e-mail: biuro@eurostrada.pl

Nazwa i adres obiektu budowlanego:  
**AUTOSTRADA A-2 NA ODCINKU WARSZAWA - KUKURYKI**

Nazwa rysunku: **Lasy, siedliska i rośliny chronione**  
 skala 1:10000 - WARIANT 4b

Nr rysunku:  
**8.4.17b**



WYKONAWCA INWENTARYZACJI PRZYRODNICZEJ:  
 EKOS Zakład Planowania Przestrzennego i Badań Ekologicznych Henryk Kot  
 08-110 Siedlce, ul. Traugutta 8  
 tel/fax: (25) 632 54 55, e-mail: ekos@siedlce.cc

<p>ZAMAWIAJĄCY:</p>  <p>GENERALNA DYREKCJA        DRÓG KRAJOWYCH I AUTOSTRAD        00-848 WARSZAWA        ul. Żelazna 59        tel. (22) 375 88 88</p>	<p>KONSORCJUM FIRM:</p>  <p>DHV POLSKA Sp. z o.o.        ul. Domeniewska 41        02-672 Warszawa        tel. (22) 606 28 02 ; fax (22) 606 28 03        e-mail: dhvpolska@dhv.pl</p>	 <p>MGGP S.A.        ul. Kaczkowskiego 6        33-100 Tamów        tel. (14) 626 38 90 ; fax (14) 626 45 39        e-mail: mggp@mggp.com.pl</p>	 <p>DRO-KONSULT Sp. z o.o.        ul. Odrowąża 15        03-310 Warszawa        tel/fax: (22) 614 47 77        e-mail: warszawa@drokonsult.com.pl</p>	<p>PODWYKONAWCA:</p>  <p>EUROSTRADA Sp. z o.o.        ul. Pyszniańska 18        02-829 Warszawa        tel/fax: (22) 644 87 62        e-mail: biuro@eurostrada.pl</p>	<p>Nazwa i adres obiektu budowlanego:</p> <p><b>AUTOSTRADA A-2 NA ODCINKU WARSZAWA - KUKURYKI</b></p>	
					<p>Nazwa rysunku: <b>Lasy, siedliska i rośliny chronione</b>        skala 1:10000 - WARIANT 4b</p>	<p>Nr rysunku:  <b>12.4.18b</b></p>