

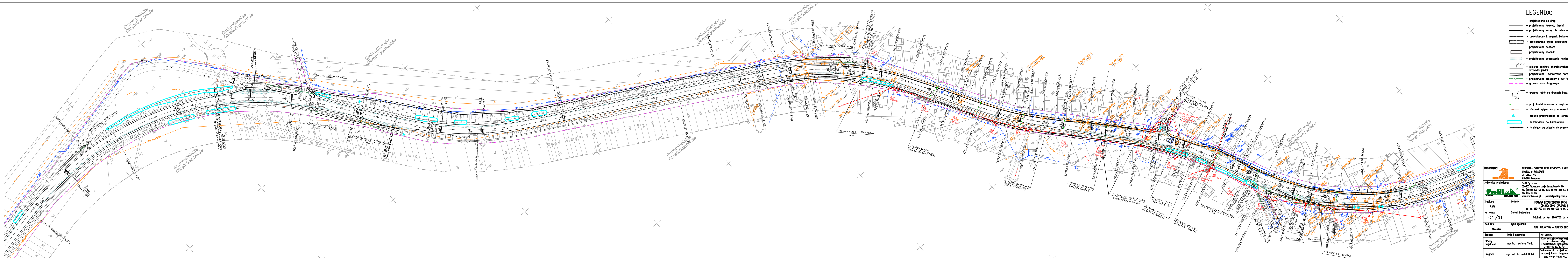


**LEGENDA:**

- projektowana osi drogi
- projektowana krawężnik jezdni
- projektowany krawężnik betonowy
- projektowany krawężnik betonowy-trapezowy
- projektowana wyspa brukowana
- projektowane pobocze
- projektowany chodnik
- projektowane poszerzenie nawierzchni bitumicznej
- 1:256.58
- pikietaż punktów charakterystycznych krawężni jezdni
- projektowane i odwarowane rowy drogowe
- kierunek spływu wody w rowach
- projektowane przepusty z rur PEHD i rowy kryte
- granica pasa drogowego
- granica robót na drogach bocznych
- drzewa przeznaczone do karzowania
- zakrzewienie do karzowania
- istniejące ogrodzenia do przestawienia

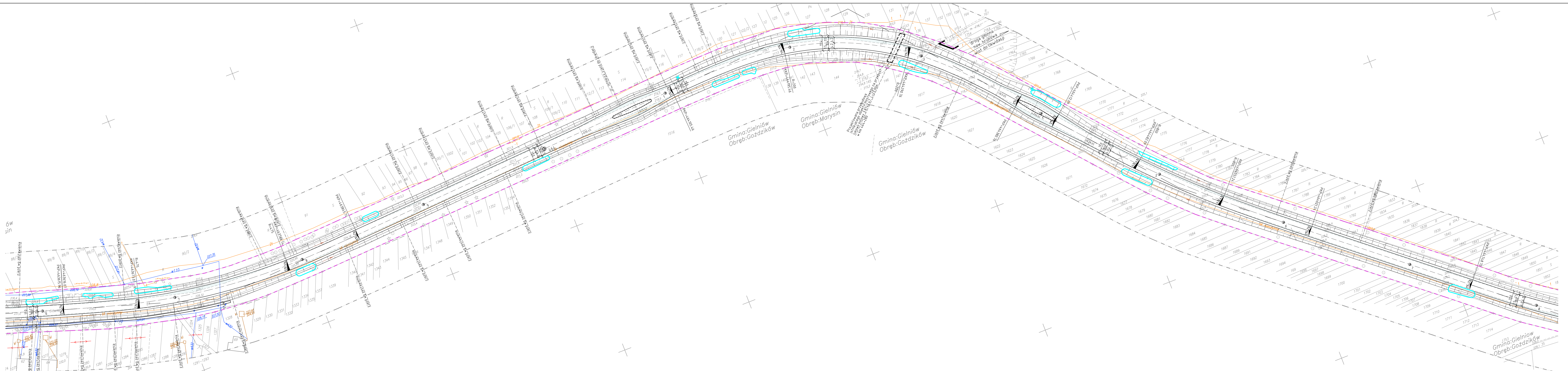
<b>Zamawiający:</b>  <b>GENERALNA DYREKCJA DRÓG KRAJOWYCH I AUTOSTRAD</b> ODZIAŁ W WARSZAWIE ul. Mińska 25 03-808 Warszawa			
<b>Jednostka projektowa:</b>  <b>Profil Sp. z o.o.</b> 02-305 Warszawa, Alje Jerozolimskie 144 tel. (+022) 823 63 88, 823 53 09, 823 63 67, fax 823 69 05 www.profilsp.com.pl    poczta@profilsp.com.pl			
<b>Stadium:</b> P.R.W.	<b>Zadanie:</b> POPRAWA BEZPIECZEŃSTWA RUCHU DROGOWEGO ODCINKA DRÓGI KRAJOWEJ NR 12 od km 460+700 do km 466+000 w m. Gozdziaków i Zawada		
<b>Nr tomu:</b> 01/01	<b>Obiekt budowlany:</b> Odcinek od km 460+700 do km 466+000		
<b>Kod CPV:</b> 45233000	<b>Tytuł rysunku:</b> PLAN SYTUACYJNY – PLANZA ZBIORCZA		
<b>Branża:</b> Główny projektant	Imię i nazwisko mgr inż. Mariusz Słuda	Nr upraw. Konstrakcyjno-inżynierskie w zakresie dróg i nawierzchni lotniskowych G-VIII-7342/42/94	Podpis
<b>Drogowa:</b>	mgr inż. Krzysztof Malek	Budowlane do projektowania w specjalności drogowej MAZ/0193/POOD/04	
<b>Nr arch.:</b>	Data:	Skala:	Nr rys.- Arkusz Nr egz.



**LEGENDA:**



- - - - - projektowana osł drogi
- - - - - projektowana krawężnik jezdni
- - - - - projektowany krawężnik betonowy
- - - - - projektowany krawężnik betonowy-trapezowy
- - - - - projektowana wyspa brukowana
- - - - - projektowane pobocze
- - - - - projektowany chodnik
- - - - - projektowane poszerzenie nawierzchni bitumicznej
- - - - - projektowane poszerzenie krawężnik jezdni
- - - - - projektowane i odwarowane rowy drogowe
- - - - - projektowane przepływy z rur PEHD i rowy kryte
- - - - - granica pasa drogowego
- - - - - granica robót na drogach bocznych
- - - - - proj. kratki ściekowe z przykanalikiem
- - - - - kierunek spływu wody w rowach
- - - - - drzewa przeznaczone do karzowania
- - - - - zakrzewienie do karzowania
- - - - - istniejące ogrodzenia do przestawienia

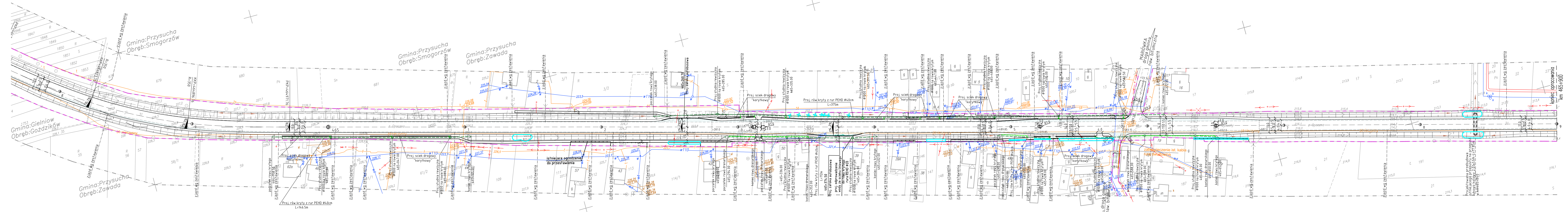
Zamawiający:	 <b>GENERAŁNA DYREKCJA DRÓG KRAJOWYCH I AUTOSTRAD</b> ODZIAŁ W WARSZAWIE ul. Mińska 25 03-808 Warszawa		
Jednostka projektowa:	 <b>Profil Sp. z o.o.</b> 02-305 Warszawa, Alja Jerozolimskie 144 tel. (+422) 823 63 88, 823 53 09, 823 63 67, fax 823 69 05 www.profilsp.com.pl poczta@profilsp.com.pl		
Stadium:	Zośnienie	<b>POPRAWA BEZPIECZYSTWA RUCHU DROGOWEGO</b> ODCINEK DRÓG KRAJOWYCH NR 12 od km 464+700 do km 466+000 w m. Gozdziłów i Zawada	
Nr tomu:	01/01	Obiekt budowlany Odcinek od km 464+700 do km 466+000	
Kod CPV	45233000	Tytuł rysunku <b>PLAN SITUACYJNY – PLANZA ZBIORCZA</b>	
Brzoza:	Imię i nazwisko	Nr upraw.	Podpis
Główny projektant	mgr inż. Mariusz Śluda	Konstrukcyjno-techniczne w zakresie dróg i nawierzchni lotniskowych G-VIII-7342/42/04	
Drogoz	mgr inż. Krzysztof Melek	Budowlana do projektowania w specjalności drogowej MAZ/0193/POOD/04	
Nr arch.:	Data:	Skala:	Nr rys. – Arkusz Nr egz.



**LEGENDA:**


- - - - - projektowana os drogi
- - - - - projektowana krawędź jezdni
- - - - - projektowany krawężnik betonowy
- - - - - projektowany krawężnik betonowy-trapezowy
- - - - - projektowana wyspa brukowana
- - - - - projektowane pobocze
- - - - - projektowane poszerzenie nawierzchni bitumicznej
- - - - - pikietaż punktów charakterystycznych krawędzi jezdni
- - - - - projektowane i odwarżane rowy drogowe
- - - - - granica pasa drogowego
- - - - - kierunek spływu wody w rowach
- - - - - drzewa przeznaczone do karczowania
- - - - - zakrzewienie do karczowania


Zamawiający:		 GENERALNA DYREKCJA DRÓG KRAJOWYCH I AUTOSTRAD ODDZIAŁ W WARSZAWIE ul. Mińska 25 03-808 Warszawa	
Jednostka projektowa:		 Profil Sp. z o.o. 02-305 Warszawa, Al. Jerozolimskie 144 tel. (+422) 823 63 88, 823 53 08, 823 63 67, fax 823 69 05 www.profilsp.com.pl poczt@profilsp.com.pl	
Stadium:	P.B.W.	Zadanie	
		POPRAWA BEZPIECZEŃSTWA RUCHU DROGOWEGO ODCINKA DRÓGI KRAJOWEJ NR 12 od km 460+700 do km 466+000 w m. Gozdzików i Zawoda	
Nr tomu:	01/01	Objekt budowlany	
		Odcinek od km 460+700 do km 466+000	
Kod CPV	45233000	Tytuł rysunku	
		PLAN SYTUACYJNY – PLANŠA ZBIORCZA	
Branża:	Imię i nazwisko	Nr upraw.	Podpis
Główny projektant	mgr inż. Mariusz Siuda	Konstrukcyjno-inżynierskie w zakresie dróg i nawierzchni lotniskowych G-VIII-7342/42/94	
Drogowa	mgr inż. Zbysław Malek	Budowlane do projektowania w specjalności drogowej MAZ/0193/POOD/04	
Nr arch.:	Data:	Skala:	Nr rys. – Arkusz
			Nr egz.:



**LEGENDA:**

- - - - - projektowana os drogi
- - - - - projektowana krawędź jezdni
- - - - - projektowany krawężnik betonowy
- - - - - projektowany krawężnik betonowy-trapezowy
- - - - - projektowana wyspa brukowana
- - - - - projektowane pobocze
- - - - - projektowany chodnik
- - - - - projektowane poszerzenie nawierzchni bitumicznej
- - - - - pikietaż punktów charakterystycznych krawędzi jezdni
- - - - - projektowane i odwarżane rowy drogowe
- - - - - projektowane przepusty z rur PEHD i rowy kryte
- - - - - granica pasa drogowego
- - - - - granica robót na drogach bocznych
- - - - - proj. kratki ściekowe z przykanalikiem
- - - - - proj. ściek drogowy "korytkowy"
- - - - - projektowany krawężnik betonowy ze ściekiem liniowym
- - - - - proj. row drenarski
- - - - - kierunek spływu wody w rowach
- - - - - drzewa przeznaczone do karbowania
- - - - - zakrzewienie do karbowania
- - - - - istniejące ogrodzenia do przestawienia

Zamawiający:  GENERALNA DYREKCJA DRÓG KRAJOWYCH I AUTOSTRAD  
ODZIAŁ W WARSZAWIE  
ul. Mińska 25  
03-808 Warszawa

Jednostka projektowa:  Profil Sp. z o.o.  
02-305 Warszawa, Alje Jerozolimskie 144  
tel. (+022) 823 63 88, 823 53 09, 823 63 67,  
fax 823 69 05  
www.profilsp.com.pl poczta@profilsp.com.pl

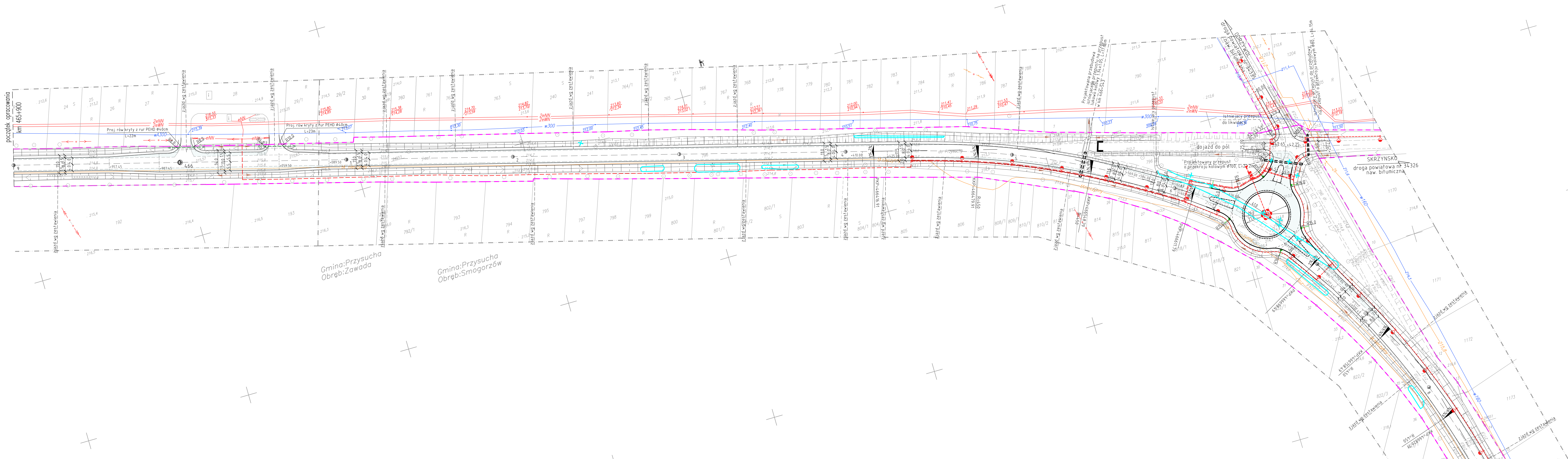
Stadium: Zadanie POPRAWA BEZPIECZEŃSTWA RUCHU DROGOWEGO  
P.B.W. ODCINKA DRÓGI KRAJOWEJ NR 12  
od km 460+700 do km 466+000 w m. Gozdziłów i Zawada

Nr tomu: 01/01  
Objekt budowlany Odcinek od km 460+700 do km 466+000

Kod CPV 45233000 Tytuł rysunku PLAN SYTUACYJNY - PLANŠZA ZBIORCZA

Branża:	Imię i nazwisko	Nr upraw.	Podpis
Główny projektant	mgr inż. Mariusz Siuda	Konstrukcyjno-inżynierne w zakresie dróg i nawierzchni lotniskowych G-VIII-7342/42/94	
Drogowa	mgr inż. Krzysztof Małek	Budowlane do projektowania w specjalności drogowej MAZ/0193/POOD/04	

Nr arch.: 0000/000/000 Data: 10.09.2009 Skala: 1:4000 Nr rys.: 1/11 Arkusz: 1/11 Nr egz.: 1/11





LEGENDA:

- - - - - projektowana oś drogi
- - - - - projektowana krawędź jezdni
- - - - - projektowany krawężnik betonowy
- - - - - projektowany krawężnik betonowy-trapezowy
- - - - - projektowana wyspa brukowana
- - - - - projektowane pobocze
- - - - - projektowane poszerzenie nawierzchni bitumicznej
- - - - - pikietaż punktów charakterystycznych krawędzi jezdni
- - - - - projektowane i odwzorniane rowy drogowe
- - - - - projektowane przepusty z rur PEHD i rowy kryte
- - - - - granica pasa drogowego
- - - - - granica robót na drogach bocznych
- - - - - proj. kratki ściekowe z przykanalikiem
- - - - - proj. linia kablowa i stopy oświetleniowe.
- - - - - kierunek spływu wody w rowach
- - - - - drzewa przeznaczone do karczowania
- - - - - zakrzewienie do karczowania

Gmina:Przysucha  
Obręb:Zawada

Gmina:Przysucha  
Obręb:Smogorzów

Zamawiający:  GENERALNA DYREKCJA DRÓG KRAJOWYCH I AUTOSTRAD  
ODDZIAŁ W WARSZAWIE  
ul. Mińska 25  
03-808 Warszawa

Jednostka projektowa:  Profil Sp. z o.o.  
02-305 Warszawa, Aleja Jerozolimskie 144  
tel. (+022) 823 63 88, 823 53 09, 823 63 67,  
fax 823 69 05  
www.profilsp.com.pl poczta@profilsp.com.pl

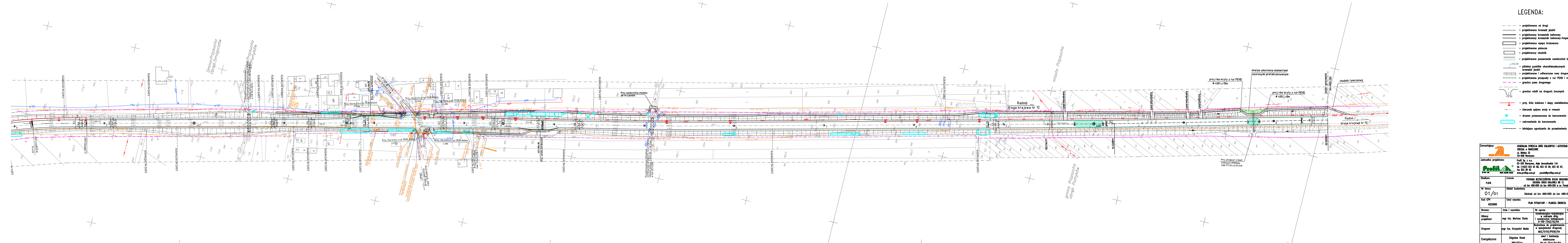
Stadium: P.B.W. Zadanie  
POPRAWA BEZPIECZEŃSTWA RUCHU DROGOWEGO  
ODCINKA DROGI KRAJOWEJ NR 12  
od km 466+000 do km 468+260 w m. Pomyków

Nr tomu: 01/01  
Obiekt budowlany  
Odcinek od km 466+000 do km 468+260

Kod CPV 45233000 Tytuł rysunku  
PLAN SITUACYJNY - PLANLSA ZBIORCZA

Branża:	Imię i nazwisko	Nr upraw.	Podpis
Główny projektant	mgr inż. Mariusz Siuda	Konstrukcyjno-inżynierijne w zakresie dróg i nawierzchni lotniskowych G-VIII-7342/42/94	
Drogowa	mgr inż. Krzysztof Małek	Budowlane do projektowania w specjalności drogowej MAZ/0193/POOD/04	
Energetyczna	Zbigniew Siwek PROJEKTzS	sieci i instalacje elektryczne GP-III-7342/52/93	

Nr arch.: 2005/001/24 Data: 12.2005 Skala: 1:1000 Nr rys.: 2 - 1/2 Arkusz: 2 - 1/2 Nr egz.: 1



**LEGENDA:**

- - - - - projektowana osi drogi
- - - - - projektowana krawędź jezdni
- - - - - projektowany krawężnik betonowy
- - - - - projektowany krawężnik betonowy-troczkowy
- ▭ projektowana wyspa brukowana
- ▭ projektowane pobocze
- ▭ projektowany chodnik
- ▭ projektowane poszerzenie nawierzchni bitumicznej
- ⋈ -256.58 - pilłozłaz punktów charakterystycznych krawędzi jezdni
- ▭ - projektowane i odwarżane rowy drogowe
- - - - - projektowane przepusty z rur PEHD i rowy kryte
- - - - - granica pasa drogowego
- ▭ - granica robót na drogach bocznych
- - - - - proj. linia kablowa i słupy oświetleniowe
- - - - - kierunek spływu wody w rowach
- - - - - drzewa przeznaczone do karbowania
- - - - - zakazanie do karbowania
- - - - - istniejące ogrodzenie do przestawienia

Zamawiający: GENERALNA DIREKCJA DRÓG KRAJOWYCH I AUTOSTRAD  
 ODDZIAŁ W WARSZAWIE  
 ul. Mińska 25  
 03-808 Warszawa

Jednostka projektowa: Profil Sp. z o.o.  
 02-305 Warszawa, Alja Jerozolimskie 144  
 tel. (+22) 823 63 88, 823 53 09, 823 63 67,  
 fax 823 63 03  
 www.profilsp.com.pl poczta@profilsp.com.pl

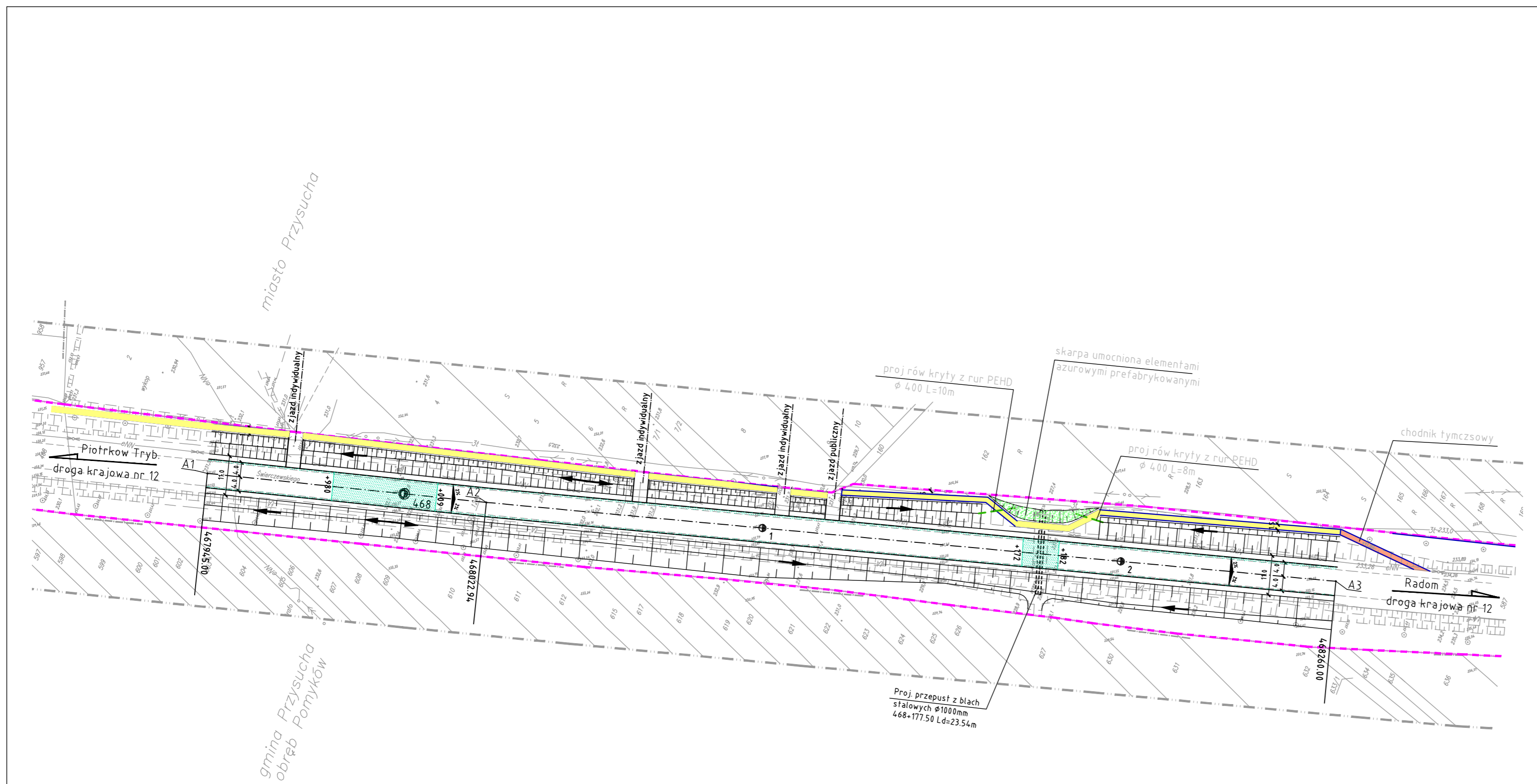
Stadium: P.B.W. Zgodnie z Załącznikiem nr 12 do Rozporządzenia MDRP z dnia 19.05.2017 r. w sprawie sposobu prowadzenia dokumentacji projektowej, kosztorysów oraz sposobu dokumentowania zmian w kosztorysach i projektach.

Nr tomu: 01/01  
 Odcinek od km 466+000 do km 468+260

Kod CPV: 45233000  
 Tytuł rysunku: PLAN SYTUACYJNY - PLANIJA ZBIORCZA



Bransz:	Imię i nazwisko	Nr upraw.	Podpis
Obiektowy projektant	mgr inż. Marcin Słuda	Konstrukcyjno-Instalacyjna w zakresie dróg i nawierzchni bitumicznych G-VIII-7342/42/94	
Drogowy	mgr inż. Krzysztof Molek	Budowlane do projektowania w specjalności drogowej MAZ/0151/POD/04	
Energetyczna	Zbigniew Stepek	słus. i instalacje elektryczne GP-III-7342/52/93	

Nr arch.:      Data:      Skala:      Nr rys.:      Arkusz      Nr egz.:



### LEGENDA:

- - - - - projektowana oś drogi
- — — — — projektowana krawędź jezdni
- — — — — projektowana krawędź korony drogi
- — — — — projektowane poszerzenie jezdni
- ■ ■ ■ ■ projektowany chodnik
- ▨ ▨ ▨ ▨ ▨ projektowany rów drogowy
- ← ← ← ← ← projektowany kierunek spływu wody w rowach
- A1** / — — — — — pkt główne osi drogi
- — — — — granica pasa drogowego

Zamawiający:		 GENERALNA DYREKCJA DRÓG KRAJOWYCH I AUTOSTRAD ODDZIAŁ W WARSZAWIE ul. Mińska 25 03-308 Warszawa	
Jednostka projektowa:		 Profil Sp. z o.o. 02-305 Warszawa, Aleje Jerozolimskie 144 tel. (+022) 823 63 88, 823 53 09, 823 63 67, fax 823 69 05 www.profilsp.com.pl poczta@profilsp.com.pl	
Stadium:	P.B.W.	Zadanie	POPRAWA BEZPIECZEŃSTWA RUCHU DROGOWEGO ODCINKA DROGI KRAJOWEJ NR 12 od km 466+000 do km 467+900 w m. Pomyków
Nr tomu:	13/01	Objekt budowlany	ANEKS dotyczący odcinka od km 467+945 do km 468+260
Branża:	Drogowa	Tytuł rysunku	PLAN SYTUACYJNY
Kod CPV	45233000		
Stanowisko	Imię i nazwisko	Nr upraw.	Podpis
Projektant	mgr inż. Grzegorz Nachyla	Budowlane do projektowania w specjalności drogowej bez ograniczeń MAZ/0278/POOD/04	
Opracował	mgr inż. Piotr Skrzyński		
Sprawdzający			
Nr arch.:	Data opracowania	Skala:	Nr rys. - Arkusz
2005/001/24	01.2007	1:1000	3 - 3/3
			Nr egz.:
			1