


- LEGENDA:**
- granica pasa drogowego
 - projektowana osi drogi
 - projektowana krawężnik jezdni
 - projektowana krawężnik korony drogi
 - projektowana nawierzchnia na poszerzeniach i w miejscach odwrócenia
 - projektowany rów drogowy
 - kierunek spływu wód w rowie

Adnotacje urzędowe

Zamawiający:  Generalna Dyrekcja Dróg Krajowych i Autostrad
 Oddział w Warszawie
 ul. Mińska 25
 03 - 808 Warszawa

Jednostka projektowa:  ARCADIS Profi Sp. z o.o.
 02-305 Warszawa, ul. Puławska 182
 tel: (0-22) 20 32 000, 20 32 002, fax: (0-22) 20 32 005

Stadium: **PROJEKT WYKONAWCZY**

Zamierzenie budowlane: **POPRAWA BEZPIECZEŃSTWA RUCHU drogi krajowej nr 12 od km 485+000 do km 501+750**

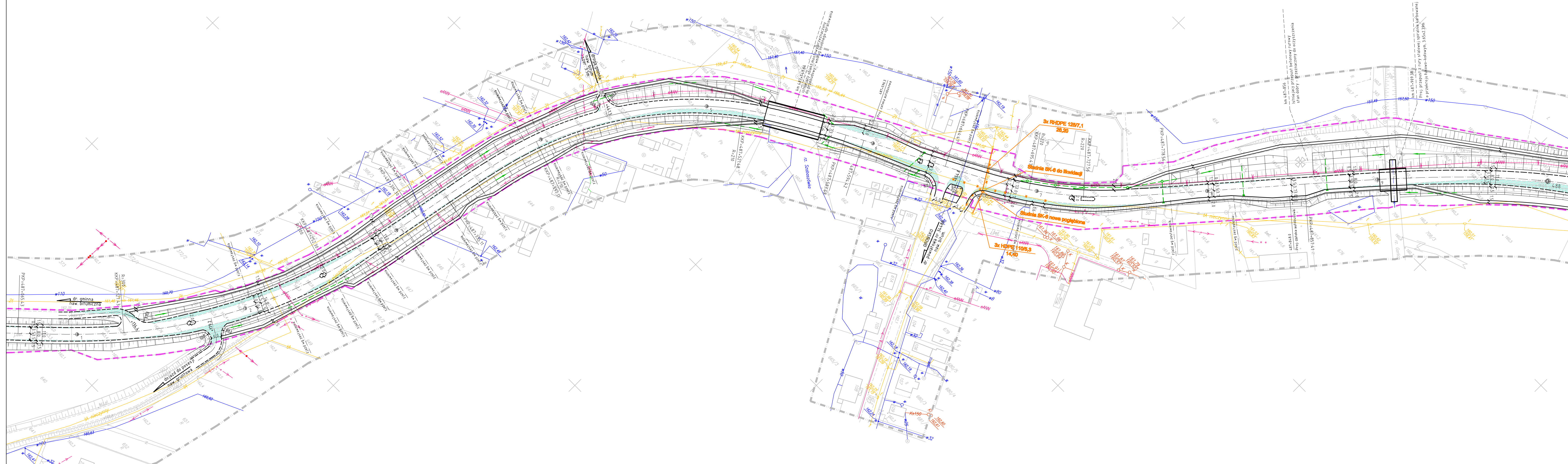
Opis budowlany: **Droga krajowa Nr 12 od km 485+000 do km 501+750**

Nazwa opracowania: **MATERIAŁY PRZETARGOWE**

Tytuł rysunku: **Zagospodarowanie terenu Planasz zbiorcza**


Branda	Stanowisko	Imię i nazwisko	Upewnienie	Podpis
Drogowa	Główny Projektant	mgr inż. Mariusz Siude	upewnienie inżyniera w zakresie drogi 0-10-19420194	
	Projektant	mgr inż. Tomasz Buchmiek	upewnienie inżyniera w zakresie drogi 0-10-19420194	


Nr archiwisty:	Data opracowania:	Skala:	Nr rysunku:	Nr arkusza:
2006/001/14	05.2008r.	1:1000	2	1/16



- LEGENDA:**
- granica pasa drogowego
 - projektowana oś drogi
 - projektowana krawężń jezdn
 - projektowany krawężń betonowy
 - projektowany krawężń trapezowy
 - projektowana krawężń korony drogi
 - projektowany chodnik
 - projektowana nawierzchnia na poszerzeniach i w miejscach odwrócenia
 - projektowane przepusty i rowy kryte z rur PEHD
 - projektowany wpust z przykanalikiem
 - projektowany rów drogowy
 - kierunek spływu wód w rowie
 - projektowana sieć teletechniczna

Adnotacje urzędowe

Zamawiający:  Generalna Dyrekcja Dróg Krajowych i Autostrad
Oddział w Warszawie
ul. Mińska 25
03 - 608 Warszawa

Jednostka projektowa:  ARCADIS Profi Sp. z o.o.
02-305 Warszawa, ul. Puławska 182
tel: (0-22) 20 32 000, 20 32 002, fax: (0-22) 20 32 005

Stadium: **PROJEKT WYKONAWCZY**

Zamierzenie budowlane: **POPRAWA BEZPIECZEŃSTWA RUCHU drogi krajowej nr 12 od km 485+000 do km 501+750**

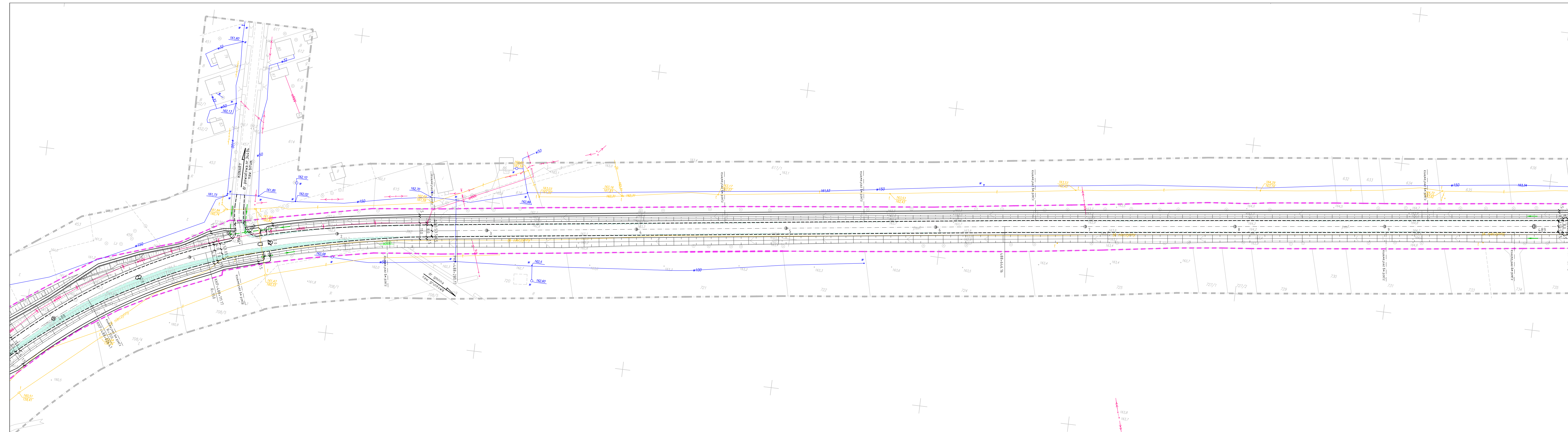
Obiekt budowlany: **Droga krajowa Nr 12 od km 485+000 do km 501+750**

Nazwa opracowania: **MATERIAŁY PRZETARGOWE**

Tytuł rysunku: **Zagospodarowanie terenu
Plansz zbiorcza**

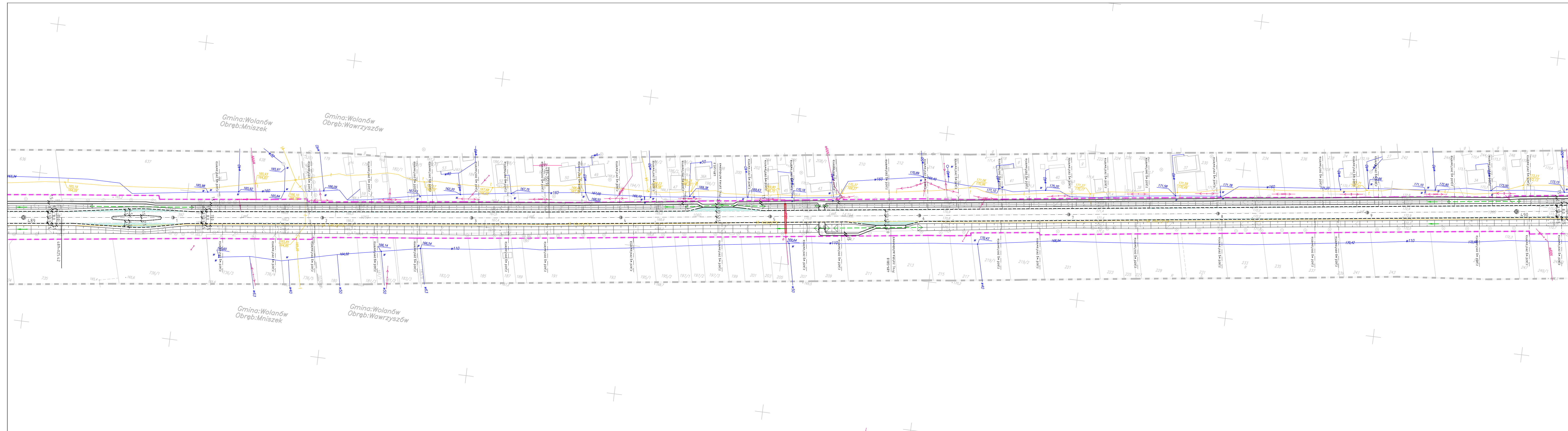
Branda	Stanowisko	Imię i nazwisko	Uprawnienia	Podpis
	Główny Projektant	mgr inż. Mariusz Śluda	Kwalifikacja inżynierska w zakresie inżynierii drogowo-transportowej nr 0107-794/02/09	
Drogowa	Projektant	mgr inż. Tomasz Buchmiej	Kwalifikacja inżynierska w zakresie inżynierii drogowo-transportowej nr 0107-794/02/09	
Teletechniczna	Projektant	mgr inż. Andrzej Szymański	Kwalifikacja inżynierska w zakresie inżynierii telekomunikacyjnej nr 0107-794/02/09	

Nr archiwalny: 2006/001/14 Data opracowania: 05.2008r. Skala: 1:1000 Nr rysunku: 2 Nr arkusza: 3/16




- LEGENDA:**
- granica pasa drogowego
 - projektowana os drogi
 - projektowana krawędź jezdni
 - projektowany krawężnik betonowy
 - projektowany krawężnik trapezowy
 - projektowana krawędź korony drogi
 - projektowany chodnik
 - projektowana nawierzchnia na poszerzeniach i w miejscach odwrócenia
 - projektowane przepusty i rowy kryte z rur PEHD
 - projektowany rów drogowy
 - kierunek spływu wód w rowie


Admistracja urzędowa				
Zamawiający		 Generalna Dyrekcja Dróg Krajowych i Autostrad Oddział w Warszawie ul. Mińska 25 03 - 806 Warszawa		
Jednostka projektowa		 ARCADIS Infrastruktura, Środowisko, Budownictwo ARCADIS Profi Sp. z o.o. 02-905 Warszawa, ul. Puławska 182 tel: (0-22) 20 32 000, 20 32 002, fax: (0-22) 20 32 005		
Stanowisko : PROJEKT WYKONAWCZY				
Zamierzane budownictwo: POPRAWA BEZPIECZEŃSTWA RUCHU drogi krajowej nr 12 od km 485+000 do km 501+750				
Obiekt budowlany: Droga krajowa Nr 12 od km 485+000 do km 501+750				
Nazwa opracowania: MATERIAŁY PRZETARGOWE				
Tytuł rysunku: Zagospodarowanie terenu Plansz zbiorcza				
Branda	Stanowisko	Imię i nazwisko	Upewnienie	Podpis
	Główny Projektant	mgr inż. Mariusz Siude	komunikacja projektowa w systemie auty 0-10-7542424	
Drogowa	Projektant	mgr inż. Tomasz Buchmiej	komunikacja budowlana drogowa 0-10-7542424	
Nr archiwalny:	Data opracowania:	Skala:	Nr rysunku:	Nr arkusza:
2006/001/14	05.2008r.	1:1000	2	4/16



- LEGENDA:**
- granica pasa drogowego
 - projektowana oś drogi
 - projektowana krawężń jezdn
 - projektowany krawężń betonowy
 - projektowany krawężń trapezowy
 - projektowana krawężń korony drogi
 - projektowany chodnik
 - projektowana nawierzchnia na poszerzeniach i w miejscach odwrócenia
 - projektowane przepusty i rowy kryte z rur PEHD
 - projektowany rów drogowy
 - kierunek spływu wód w rowie

Autoracja urzędowa

Zamawiający:  **Generalna Dyrekcja Dróg Krajowych i Autostrad**
 Oddział w Warszawie
 ul. Mińska 25
 03 - 808 Warszawa

Jednostka projektowa:  **ARCADIS Profil Sp. z o.o.**
 02-305 Warszawa, ul. Puławska 182
 tel: (0-22) 20 32 000, 20 32 002, fax: (0-22) 20 32 005


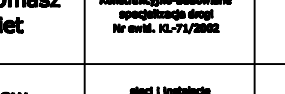
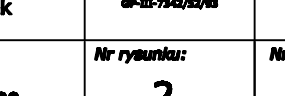
Stadium : **PROJEKT WYKONAWCZY**

Zamierzenie budowlane: **POPRAWA BEZPIECZEŃSTWA RUCHU**
drogi krajowej nr 12 od km 485+000 do km 501+750

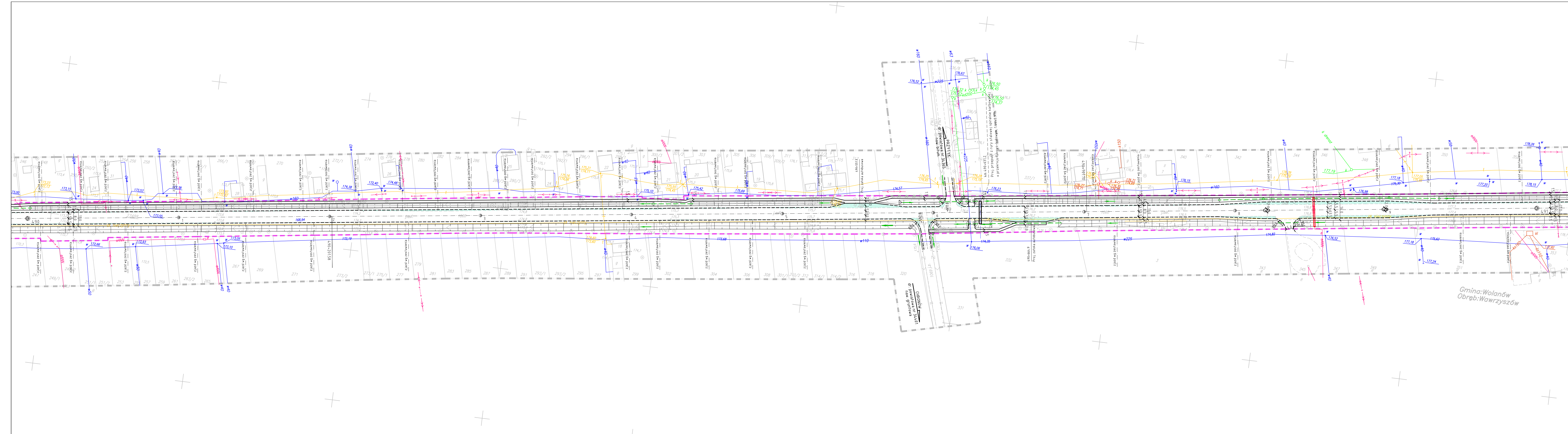
Objekt budowlany: **Droga krajowa Nr 12 od km 485+000 do km 501+750**

Nazwa opracowania: **MATERIAŁY PRZETARGOWE**

Tytuł rysunku: **Zagospodarowanie terenu**
Plansz zbiorcza


Branża	Stanowisko	Imię i nazwisko	Upoważnienia	Podpis
	Główny Projektant	mgr inż. Mariusz Śluda		
Drogowa	Projektant	mgr inż. Tomasz Buchmiej		
Energetyczna	Projektant	Zbigniew Świek		


Nr archiwalny: 2006/001/14 **Data opracowania:** 05.2008r. **Skala:** 1:1000 **Nr rysunku:** 2 **Nr arkusza:** 5/16



- LEGENDA:**
- - - - - granica pasa drogowego
 - - - - - projektowana os drogi
 - - - - - projektowana krawędź jezdni
 - - - - - projektowany krawężnik betonowy
 - - - - - projektowany krawężnik trapezowy
 - - - - - projektowana krawędź korony drogi
 - - - - - projektowany chodnik
 - - - - - projektowana nawierzchnia na poszerzeniach i w miejscach odwrócenia
 - - - - - projektowane przepusty i rowy kryte z rur PEHD
 - - - - - projektowany rów drogowy
 - - - - - kierunek splotu wód w rowie

Adnotacje urzędowe

Zamawiający:  **Generalna Dyrekcja Dróg Krajowych i Autostrad**
 Oddział w Warszawie
 ul. Mińska 25
 03 - 808 Warszawa

Jednostka projektowa:  **ARCADIS Profil Sp. z o.o.**
 02-305 Warszawa, ul. Puławska 182
 tel: (0-22) 20 32 000, 20 32 002, fax: (0-22) 20 32 005



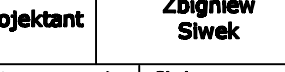
Stadium: **PROJEKT WYKONAWCZY**

Zamierzenie budowlane: **POPRAWA BEZPIECZEŃSTWA RUCHU**
drogi krajowej nr 12 od km 485+000 do km 501+750

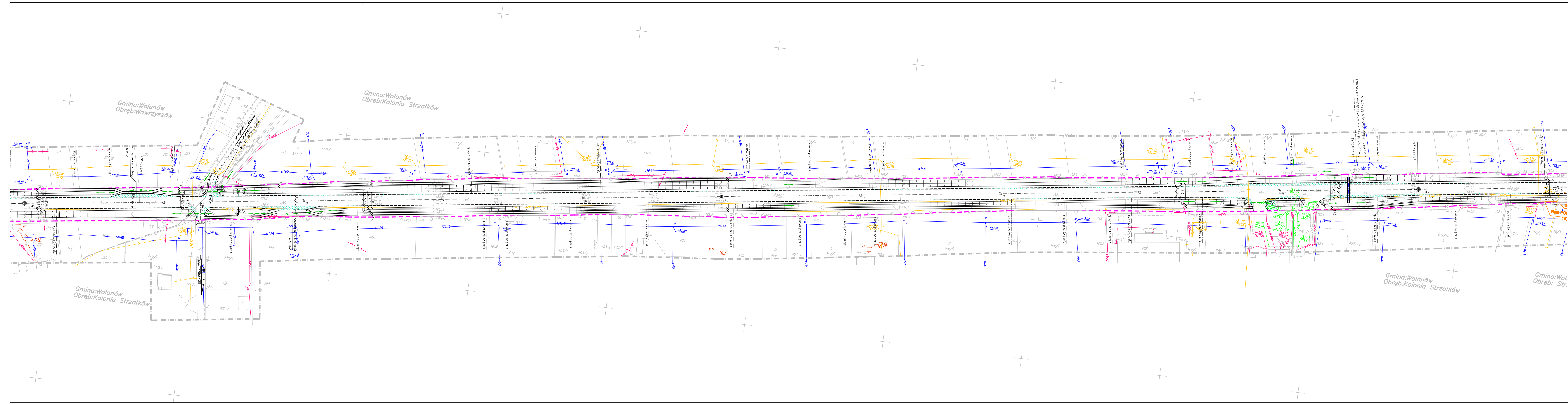
Objekt budowlany: Droga krajowa Nr 12 od km 485+000 do km 501+750

Nazwa opracowania: **MATERIAŁY PRZETARGOWE**

Tytuł rysunku: **Zagospodarowanie terenu**
Planusz zbiorcza

Branta	Stanowisko	Imię i nazwisko	Upewnienie	Podpis
	Główny Projektant	mgr inż. Mariusz Śluda		
	Projektant	mgr inż. Tomasz Buchmiej		
	Energetyczna	Zbigniew Świek		
Nr archiwalny:	Data opracowania:	Skala:	Nr rysunku:	Nr arkusza:
2006/001/14	05.2008r.	1:1000	2	6/16

Gmina: Wolanów
 Obręb: Wawrzyszów



- LEGENDA:**
- granica pasa drogowego
 - projektowana oś drogi
 - projektowana krawężnik jezdnii
 - projektowany krawężnik betonowy
 - projektowana krawężnik korony drogi
 - projektowany chodnik
 - projektowana nawierzchnia na poszerzeniach i w miejscach odwrócenia
 - projektowane przepusty i rowy kryte z rur PEHD
 - projektowany rów drogowy
 - kierunek spływu wód w rowie
 - projektowana sieć telefoniczna

Adnotacje urzędowe

Zamawiający: Generalna Dyrekcja Dróg Krajowych i Autostrad
 Oddział w Warszawie
 ul. Mińska 25
 03 - 808 Warszawa

Jednostka projektowa: ARCADIS
 Infrastruktura, Inżynieria, Budownictwo
 ARCADIS Profil Sp. z o.o.
 02-305 Warszawa, ul. Puławska 182
 tel: (0-22) 20 32 000, 20 32 002, fax: (0-22) 20 32 005

Stanowisko 7

PROJEKT WYKONAWCZY

Zamierzony Budowlany: POPRAWA BEZPIECZEŃSTWA RUCHU
 drogi krajowej nr 12 od km 485+000 do km 501+750

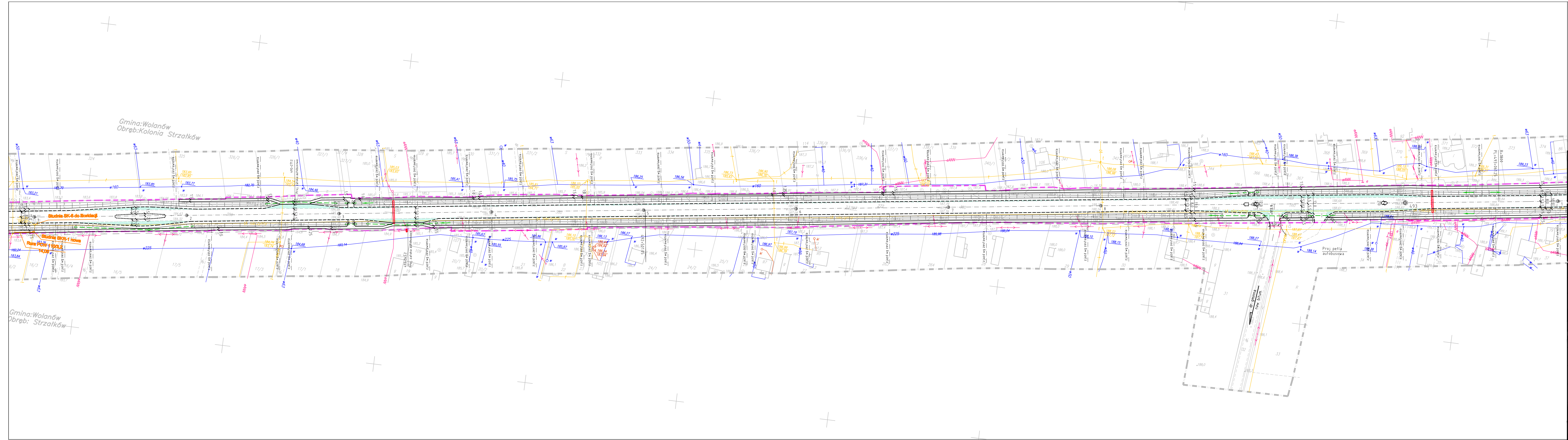
Opis budowlany: Droga krajowa Nr 12 od km 485+000 do km 501+750

Planowe opracowanie: MATERIAŁY PRZETARGOWE

Tytuł rysunku: Zagospodarowanie terenu
 Planusz zbiorcza


Stanowisko	Stanowisko	Imię i nazwisko	Upewnienie	Podpis
Drogowa	Główny Projektant	mgr inż. Mariusz Śluda	Instytut Inżynierii i Techniki w Warszawie ul. Puławska 182 02-305 Warszawa	
	Projektant	mgr inż. Tomasz Buchmiej	Instytut Inżynierii i Techniki w Warszawie ul. Puławska 182 02-305 Warszawa	
Telefoniczna	Projektant	mgr inż. Andrzej Szymański	Instytut Inżynierii i Techniki w Warszawie ul. Puławska 182 02-305 Warszawa	


Nr archiwalny: 2006/001/14 **Data opracowania:** 05.2008r. **Skala:** 1:1000 **Nr rysunku:** 2 **Nr arkusza:** 7/16



- LEGENDA:**
- granica pasa drogowego
 - projektowana os drogi
 - projektowana krawężnik jezdni
 - projektowany krawężnik betonowy
 - projektowany krawężnik trapezowy
 - projektowana krawężnik korony drogi
 - projektowany chodnik
 - projektowana nawierzchnia na poszerzeniach i w miejscach odwrócenia
 - projektowane przepusty i rowy kryte z rur PEHD
 - projektowany rów drogowy
 - kierunek spływu wód w rowie
 - projektowana sieć teletechniczna

Adnotacje urzędowe

Zamawiający:  **Generalna Dyrekcja Dróg Krajowych i Autostrad**
 Oddział w Warszawie
 ul. Mińska 25
 03 - 808 Warszawa

Jednostka projektowa:  **ARCADIS Profi Sp. z o.o.**
 02-305 Warszawa, ul. Puławska 182
 tel: (0-22) 20 32 000, 20 32 002, fax: (0-22) 20 32 005

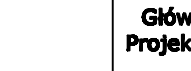

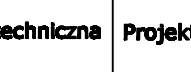
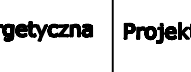
Stadium: **PROJEKT WYKONAWCZY**

Zamierzenie budowlane: **POPRAWA BEZPIECZEŃSTWA RUCHU drogi krajowej nr 12 od km 485+000 do km 501+750**

Obszar budowlany: Droga krajowa Nr 12 od km 485+000 do km 501+750

Nazwa opracowania: **MATERIAŁY PRZETARGOWE**

Tytuł rysunku: **Zagospodarowanie terenu Planusz zbiorcza**

Brzozta	Stanowisko	Imię i nazwisko	Upewnienia	Podpis
	Główny Projektant	mgr inż. Mariusz Stude		
Drogowa	Projektant	mgr inż. Tomasz Buchniak		
Teletechniczna	Projektant	mgr inż. Andrzej Szymański		
Energetyczna	Projektant	Zbigniew Szwiek		
Nr archiwalny:	Data opracowania:	Skala:	Nr rysunku:	Nr arkusza:
2006/001/14	05.2008r.	1:1000	2	8/16



- LEGENDA:**
- granica pasa drogowego
 - projektowana oś drogi
 - projektowana krawężń jezdn
 - projektowany krawężnik betonowy
 - projektowany krawężnik trapezowy
 - projektowana krawężń korony drogi
 - projektowany chodnik
 - projektowana nawierzchnia na poszerzeniach i w miejscach odwrócenia
 - projektowane przepusty i rowy kryte z rur PEHD
 - projektowany rów drogowy
 - kierunek spływu wód w rowie

Adnotacje uzgodnień

Zamawiający: **Generalna Dyrekcja Dróg Krajowych i Autostrad**
 Oddział w Warszawie
 ul. Mińska 25
 03 - 808 Warszawa

Jednostka projektowa: **ARCADIS Profil Sp. z o.o.**
 02-305 Warszawa, ul. Puławska 182
 tel: (0-22) 20 32 000, 20 32 002, fax: (0-22) 20 32 005

Stadium: **PROJEKT WYKONAWCZY**

Zamierzenie budowlane: **POPRAWA BEZPIECZEŃSTWA RUCHU**
 drogi krajowej nr 12 od km 485+000 do km 501+750

Objekt budowlany: **Droga krajowa Nr 12 od km 485+000 do km 501+750**

Nazwa opracowania: **MATERIAŁY PRZETARGOWE**

Tytuł rysunku: **Zagospodarowanie terenu**
Plansz zbiorcza

Brand	Stanowisko	Imię i nazwisko	Upewnienie	Podpis
Drogowa	Główny Projektant	mgr inż. Mariusz Słuda	Instytut Inżynierów i Techników Inżynierów w Warszawie 0-00-194/0794	
	Projektant	mgr inż. Tomasz Buchmiej	Instytut Inżynierów i Techników Inżynierów w Warszawie 0-00-194/0794	
Energetyczna	Projektant	Zbigniew Słwik	Instytut Inżynierów i Techników Inżynierów w Warszawie 0-00-194/0794	

Nr archiwalny: 05.2008r. Skala: 1:1000 Nr rysunku: 2 Nr arkusza: 9/16



aktualna na dzień 22.08.2006r
 Gmina: Wolanów
 Obręb: Kolonia Wolanów
 Skala 1:1000
 Sekcja 134.123.241
 Sekcja 134.123.193

„ SPÓŁKA GEODEZJA 1 „
 ul. Struga 60
 26-600 Radom

Gmina: Wolanów
 Obręb: Kolonia Wolanów

- LEGENDA:**
- granica pasa drogowego
 - projektowana os drogi
 - projektowana krawędź jezdni
 - projektowany krawężnik betonowy
 - projektowany krawężnik trapezowy
 - projektowana krawędź korony drogi
 - projektowany chodnik
 - projektowana nawierzchnia na poszerzeniach i w miejscach odwrócenia
 - projektowany wpust z przykanalikiem
 - projektowany kanał deszczowy
 - projektowany rów drogowy
 - kierunek spływu wód w rowie
 - projektowana sieć energetyczna
 - projektowana sieć wodociągowa

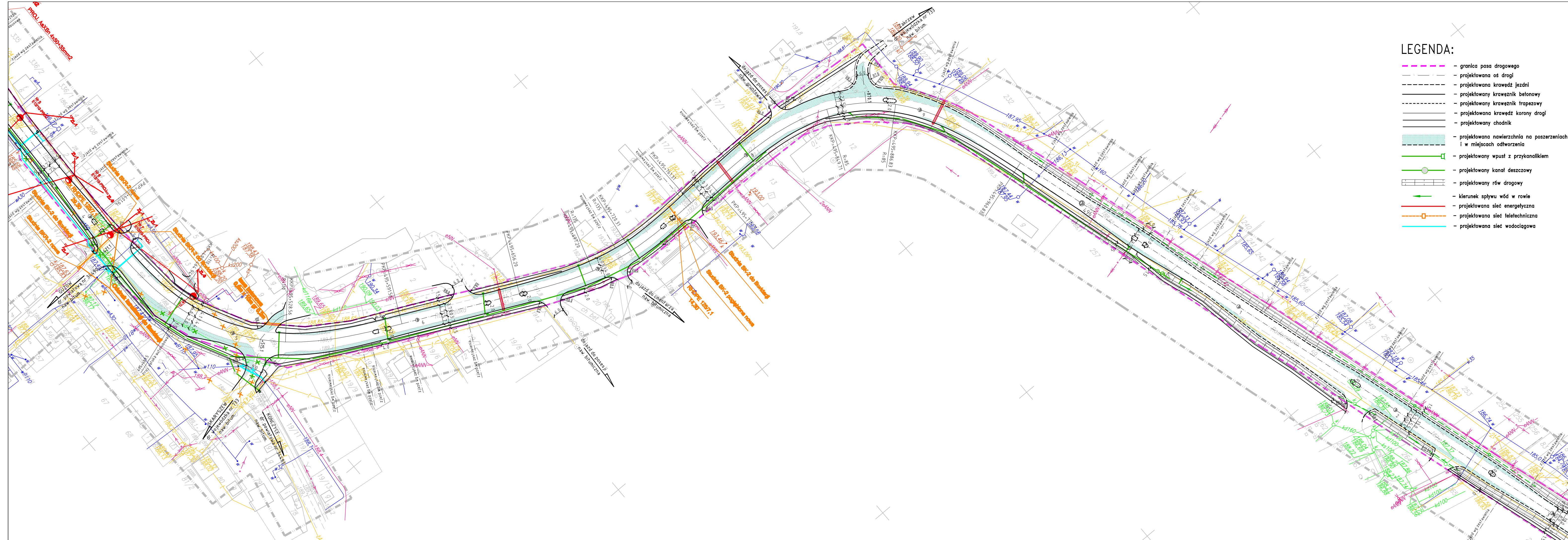
Zamawiający
 Generalna Dyrekcja Dróg Krajowych i Autostrad
 ul. Mińska 25
 03 - 808 Warszawa

Jednostka projektowa
ARCADIS
 Infrastruktura, Inżynieria, Budownictwo
 ARCADIS Proff Sp. z o.o.
 02-305 Warszawa, ul. Puławska 182
 tel: (0-22) 20 32 000, 20 32 002, fax: (0-22) 20 32 005



Stadium :
PROJEKT WYKONAWCZY
Zamierzenie budowlane:
POPRAWA BEZPIECZEŃSTWA RUCHU
drogi krajowej nr 12 od km 485+000 do km 501+750
Obiekt budowlany
 Droga krajowa Nr 12 od km 485+000 do km 501+750

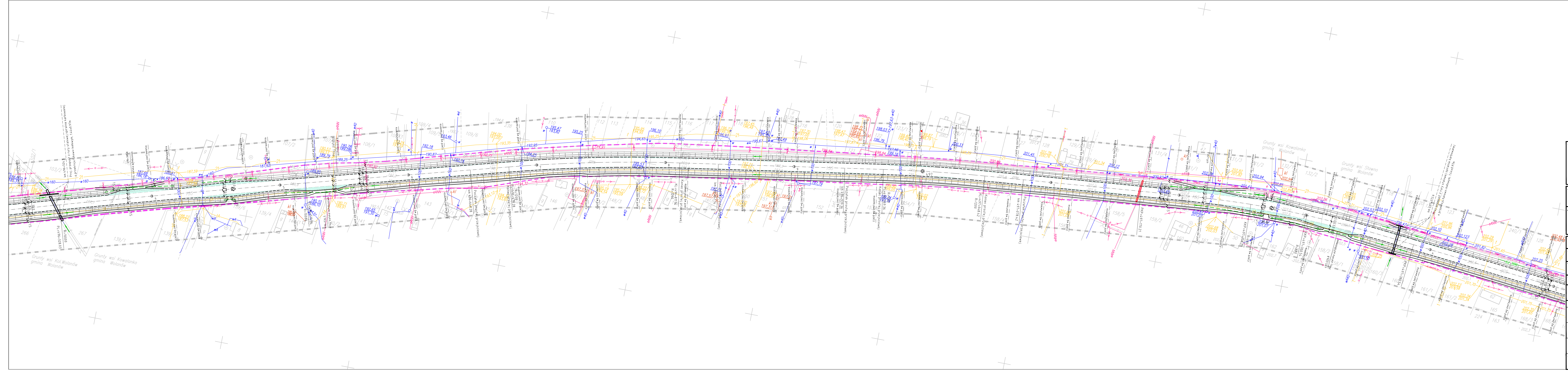
Nazwa opracowania:
MATERIAŁY PRZETARGOWE
Tytuł rysunku:
Zagospodarowanie terenu
Plansz zbiorcza

Brzozta	Stanowisko	Imię i nazwisko	Upewnienie	Podpis
	Główny Projektant	mgr inż. Marłusz Stude	Instalacja elektryczna w zakresie odg. 0-10 kV 794/04/04	
Drogowa	Projektant	mgr inż. Tomasz Buchmiet	Instalacja elektryczna w zakresie odg. 0-10 kV 794/04/04	
Wod - Kan	Projektant	Inż. Władysław Cyrnus	Instalacja elektryczna w zakresie odg. 0-10 kV 794/04/04	
Energetyczna	Projektant	Zbigniew Siwek	Instalacja elektryczna w zakresie odg. 0-10 kV 794/04/04	
Nr archiwalny:	Data opracowania:	Skala:	Nr rysunku:	Nr arkusza:
2006/001/14	05.2008r.	1:1000	2	10/16




- LEGENDA:**
- granica pasa drogowego
 - projektowana os drogi
 - projektowana krawędź jezdni
 - projektowany krawężnik betonowy
 - projektowany krawężnik trapezowy
 - projektowana krawędź korony drogi
 - projektowany chodnik
 - projektowana nawierzchnia na poszerzeniach i w miejscach odwrócenia
 - projektowany wpust z przykanalikiem
 - projektowany kanał deszczowy
 - projektowany rów drogowy
 - kierunek splywu wód w rowie
 - projektowana sieć energetyczna
 - projektowana sieć teletechniczna
 - projektowana sieć wodociągowa


Adnotacje urzędowe				
Zamawiający		 Generalna Dyrekcja Dróg Krajowych i Autostrad Oddział w Warszawie ul. Mińska 25 03 - 608 Warszawa		
Jednostka projektowa		 ARCADIS Profil Sp. z o.o. 02-305 Warszawa, ul. Puławska 182 tel: (0-22) 20 32 000, 20 32 002, fax: (0-22) 20 32 005		
Stadium: PROJEKT WYKONAWCZY				
Zamierzenie budowlane: POPRAWA BEZPIECZEŃSTWA RUCHU drogi krajowej nr 12 od km 485+000 do km 501+750				
Objekt budowlany: Droga krajowa Nr 12 od km 485+000 do km 501+750				
Nazwa opracowania: MATERIAŁY PRZETARGOWE				
Tytuł rysunku: Zagospodarowanie terenu Planisz zbiorcza				
Bransza	Stanowisko	Imię i nazwisko	Uprawnienia	Podpis
	Główny Projektant	mgr inż. Mariusz Siuda	inżynieria techniczna w zakresie dróg 04/05-7943/13/94	
Drogowa	Projektant	mgr inż. Tomasz Buchmiet	inżynieria techniczna - budownictwo drogowe 04/05-7943/13/94	
Wod - Kan	Projektant	inż. Władysław Cyrwus	inżynieria techniczna w zakresie obiektów wodociągowych 04/05-7943/13/94	
Teletechniczna	Projektant	mgr inż. Andrzej Szymański	inżynieria techniczna w zakresie telekomunikacji 07/04/07/01	
Energetyczna	Projektant	Zbigniew Siwek	inżynieria techniczna w zakresie elektroenergetyki 04/05-7943/13/94	
Nr archiwalny:	Data opracowania:	Skala:	Nr rysunku:	Nr arkusza:
2006/001/14	05.2008r.	1:1000	2	11/16



- LEGENDA:**
- granica pasa drogowego
 - projektowana os drogi
 - projektowana krawężnik jezdní
 - projektowany krawężnik betonowy
 - projektowany krawężnik trapezowy
 - projektowana krawężnik korony drogi
 - projektowany chodnik
 - projektowana nawierzchnia na poszerzeniach i w miejscach odwrócenia
 - projektowane przepusty i rowy kryte z rur PEHD
 - projektowany rów drogowy
 - kierunek spływu wód w rowie

Adnotacja urzędowa

Zamawiający:  **Generalna Dyrekcja Dróg Krajowych i Autostrad**
 Oddział w Warszawie
 ul. Mińska 25
 03 - 808 Warszawa

Jednostka projektowa:  **ARCADIS** Proj. Sp. z o.o.
 02-305 Warszawa, ul. Puławska 182
 tel: (0-22) 20 32 000, 20 32 002, fax: (0-22) 20 32 005

Stadium: **PROJEKT WYKONAWCZY**

Zamierzenie budowlane: **POPRAWA BEZPIECZEŃSTWA RUCHU drogi krajowej nr 12 od km 488+000 do km 501+750**

Objekt budowlany: **Droga krajowa Nr 12 od km 488+000 do km 501+750**

Nazwa opracowania: **MATERIAŁY PRZETARGOWE**

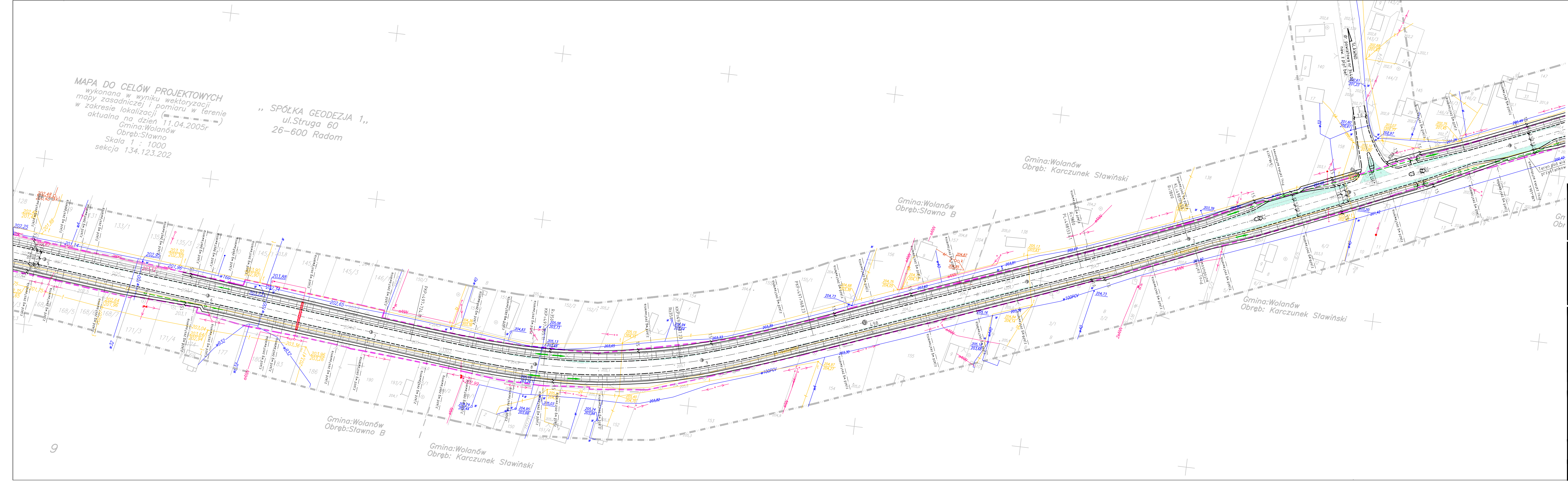
Tytuł rysunku: **Zagospodarowanie terenu
Plan sz zbiórca**

Branta	Stanowisko	Imię i nazwisko	Upewnienie	Podpis
	Główny Projektant	mgr inż. Mariusz Siuda		
Drogowa	Projektant	mgr inż. Tomasz Buchmiet		
Energetyczna	Projektant	Zbigniew Świąk		

Nr archiwalny:	Data opracowania:	Skala:	Nr rysunku:	Nr arkusza:
2006/001/14	05.2008r.	1:1000	2	12/16


MAPA DO CELÓW PROJEKTOWYCH
 wykonana w wyniku wektoryzacji
 mapy zasadniczej i pomiaru w terenie
 w zakresie lokalizacji (---)
 aktualna na dzień 11.04.2005r
 Gmina:Wolanów
 Obręb:Slawno
 Skala 1 : 1000
 sekcja 134.123.202


„ SPÓŁKA GEODEZJA 1 „
 ul.Struga 60
 26-600 Radom



- LEGENDA:**
- granica pasa drogowego
 - projektowana oś drogi
 - projektowana krawężnik jezdni
 - projektowany krawężnik betonowy
 - projektowany krawężnik trapezowy
 - projektowana krawężnik korony drogi
 - projektowany chodnik
 - projektowana nawierzchnia na poszerzeniach i w miejscach odtworzenia
 - projektowane przepusty i rowy kryte z rur PEHD
 - projektowany rów drogowy
 - kierunek spływu wód w rowie

Adnotacja urzędowa

Zamawiający:  Generalna Dyrekcja Dróg Krajowych i Autostrad
 Oddział w Warszawie
 ul. Mińska 25
 03 - 808 Warszawa

Jednostka projektowa:  ARCADIS
 Infrastruktura, środowisko, budownictwo

ARCADIS Profil Sp. z o.o.
 02-305 Warszawa, ul. Puławska 182
 tel: (0-22) 20 32 000, 20 32 002, fax: (0-22) 20 32 005

Stadium: **PROJEKT WYKONAWCZY**

Zamierzenie budowlane: **POPRAWA BEZPIECZEŃSTWA RUCHU
 drogi krajowej nr 12 od km 485+000 do km 501+750**

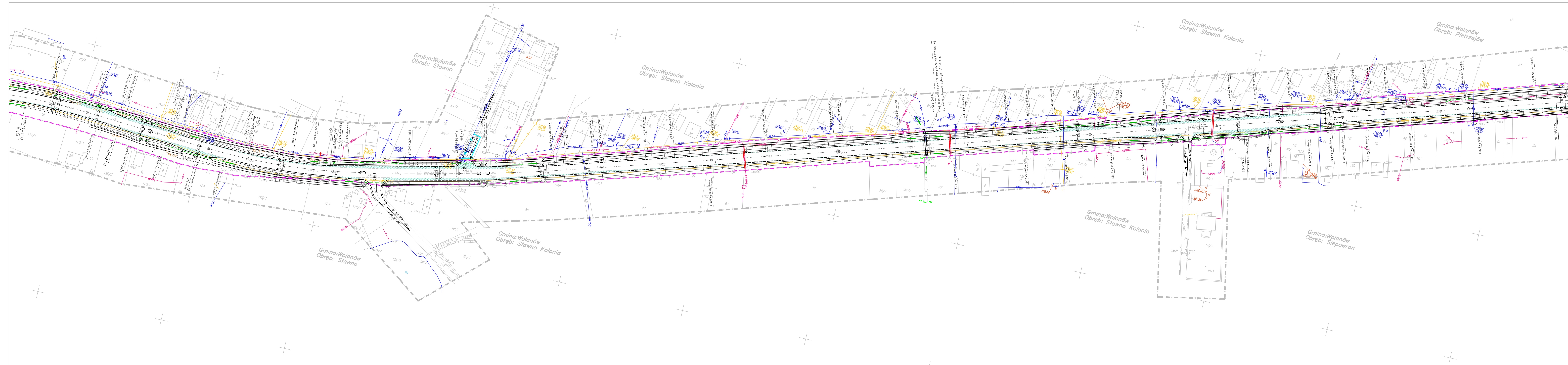
Objekt budowlany: **Droga krajowa Nr 12 od km 485+000 do km 501+750**

Nazwa opracowania: **MATERIAŁY PRZETARGOWE**

Tytuł rysunku: **Zagospodarowanie terenu
 Planisz zbiorcza**

Brenda	Stanowisko	Imię i nazwisko	Upewnienie	Podpis
	Główny Projektant	mgr inż. Mariusz Śluda	Instalacyjna Inżynieria w zakresie dróg 0-450-754/43/94	
Drogowa	Projektant	mgr inż. Tomasz Buchmiet	Instalacyjno-budowlana inżynieria dróg nr 450-754/43/94	
Energetyczna	Projektant	Zbigniew Świek	Instalacyjna Inżynieria w zakresie dróg 0-450-754/43/94	

Nr archiwalny:	Data opracowania:	Skala:	Nr rysunku:	Nr arkusza:
2006/001/14	05.2008r.	1:1000	2	13/16



- LEGENDA:**
- granica pasa drogowego
 - projektowana oś drogi
 - projektowana krawężnik jezdni
 - projektowany krawężnik betonowy
 - projektowany krawężnik trapezowy
 - projektowana krawężnik korony drogi
 - projektowany chodnik
 - projektowana nawierzchnia na poszerzeniach i w miejscach odwrócenia
 - projektowane przepusty i rowy kryte z rur PEHD
 - projektowany rów drogowy
 - kierunek spływu wód w rowie
 - projektowana sieć wodociągowa

Autorizacja urzędowa

Zamawiający:
 Generalna Dyrekcja Dróg Krajowych i Autostrad
 Oddział w Warszawie
 ul. Mińska 25
 03 - 808 Warszawa

Jednostka projektowa:
 ARCADIS
 Infrastruktura, Środowisko, Budownictwo
 ARCADIS Profi Sp. z o.o.
 02-305 Warszawa, ul. Puławska 182
 tel: (0-22) 20 32 000, 20 32 002, fax: (0-22) 20 32 005

Stadium:
 PROJEKT WYKONAWCZY

Zamierzenie budowlane:
 POPRAWA BEZPIECZEŃSTWA RUCHU
 drogi krajowej nr 12 od km 485+000 do km 501+750

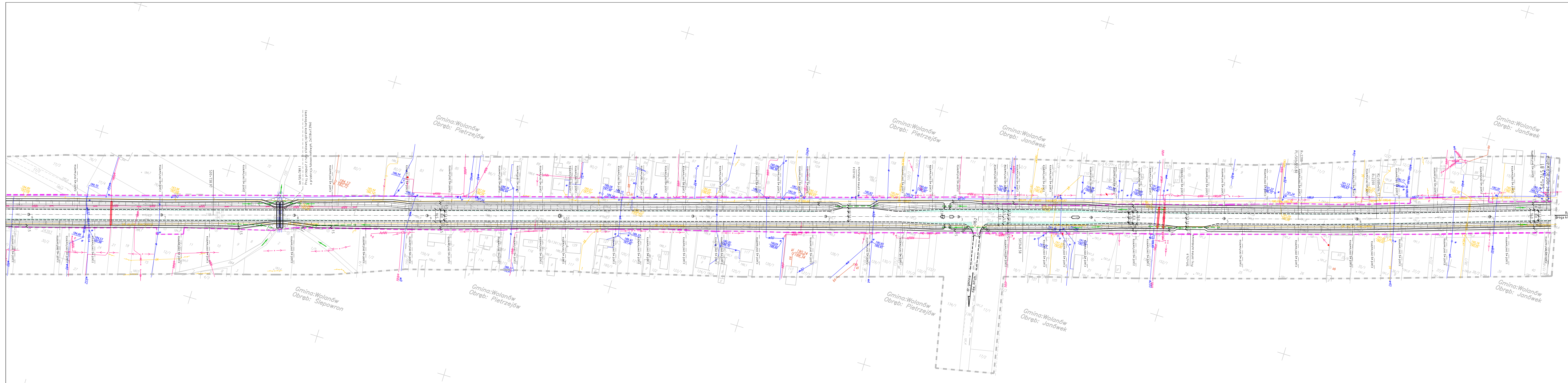
Obszar budowlany:
 Droga krajowa Nr 12 od km 485+000 do km 501+750

Nazwa opracowania:
 MATERIAŁY PRZETARGOWE

Tytuł rysunku:
 Zagospodarowanie terenu
 Planusz zbiorcza

Brand	Stanowisko	Imię i nazwisko	Upewnienie	Podpis
	Główny Projektant	mgr inż. Mariusz Słuda	Kompetencje wyrażone w załączniku nr 1 do niniejszego projektu	
Drogowa	Projektant	mgr inż. Tomasz Buchmleń	Kompetencje wyrażone w załączniku nr 2 do niniejszego projektu	
Wod - Kan	Projektant	inż. Wiesław Cyrwus	Kompetencje wyrażone w załączniku nr 3 do niniejszego projektu	
Energetyczna	Projektant	Zbigniew Siwek	Kompetencje wyrażone w załączniku nr 4 do niniejszego projektu	

Nr archiwalny: 2006/001/14
Data opracowania: 05.2008r.
Skala: 1:1000
Nr rysunku: 2
Nr arkusza: 15/16



- LEGENDA:**
- granica pasa drogowego
 - projektowana oś drogi
 - projektowana krawężnik jezdni
 - projektowany krawężnik betonowy
 - projektowany krawężnik trapezowy
 - projektowana krawężnik korony drogi
 - projektowany chodnik
 - projektowana nawierzchnia na poszerzeniach i w miejscach odwrócenia
 - projektowane przepusty i rowy kryte z rur PEHD
 - projektowany rów drogowy
 - kierunek spływu wód w rowie

Adnotacje urzędowe				
Zamawiający		Generalna Dyrekcja Dróg Krajowych i Autostrad Oddział w Warszawie ul. Mińska 25 03 - 808 Warszawa		
Jednostka projektowa		ARCADIS Profi Sp. z o.o. 02-305 Warszawa, ul. Piłsudskiego 182 tel: (0-22) 20 32 000, 20 32 002, fax: (0-22) 20 32 005		
Stadium :				
PROJEKT WYKONAWCZY				
Zamierzenie budowlane:				
POPRAWA BEZPIECZEŃSTWA RUCHU				
drogi krajowej nr 12 od km 485+000 do km 501+750				
Objekt budowlany:				
Droga krajowa Nr 12 od km 485+000 do km 501+750				
Nazwa opracowania:				
MATERIAŁY PRZETARGOWE				
Tytuł rysunku:				
Zagospodarowanie terenu				
Plansz zbiorcza				
Branda	Stanowisko	Imię i nazwisko	Upewnienie	Podpis
	Główny Projektant	mgr inż. Mariusz Siuda	<small>Wykazanie uprawnień w zawodzie inżyniera w obszarze drogowym nr 01/17/2008</small>	
Drogowa	Projektant	mgr inż. Tomasz Buchmiet	<small>Wykazanie uprawnień w zawodzie inżyniera w obszarze drogowym nr 01/17/2008</small>	
Energetyczna	Projektant	Zbigniew Siwek	<small>niezadany</small>	
Nr archiwalny:	Data opracowania:	Skala:	Nr rysunku:	Nr arkusza:
2006/001/14	05.2008r.	1:1000	2	16/16