



LEGENDA

- WARIANT I
- WARIANT II
- WARIANT III
- GRANICE GMIN
- NADBUZAŃSKI PARK KRAJOBRAZOWY
- OTULINA NADBUZAŃSKIEGO PARKU KRAJOBRAZOWEGO
- OBESZAR NATURA 2000 "Dolina Łukwa"
- NOVY OBESZAR NATURA 2000 "Ostoja Nadliwiecka"
- NOVY OBESZAR NATURA 2000 "Terliwiecka Czarnik"
- POMNIKI PRZYRODY/GRUPY POMNIKÓW
- MIEJSCA CENNE PRZYRODOWO
- SZLAKI WIRACJA ZIMIEŻĄT
- MIEJSCA KOLIZJI ZE ZIMIEŻĄTAMI
- PRZEJŚCIA DLA ZIMIEŻĄT DUTYCH
- PRZEJŚCIA DLA ZIMIEŻĄT BRZYCHYCH
- GIBIKTY ZABYTEKOWE WPISANE DO KSIĘGI PAMIAĆI
- BRZĘTY BEZDZE POD OCHRONĄ KONSERWATORSKĄ
- STANOWISKA ARCHEOLOGICZNE
- UŁĘCIA WÓD PODZIEMNYCH

- Siedliska z I Załącznika Dyrektywy Siedliskowej
- 6510 Nizowe i górskie łąki użytkowane ekstensywnie
- 6430 Złoczośća górskie i złoczośća nadszczone
- 7140 Torliwiecka przęszcowa i torliwiecka
- 9100 Szosowy bór bagielny
- SIEĆ łąki warzbowa, łopczowa, olczowa i jęszcowa
- Galunki zwierząt z II Załącznika Dyrektywy Siedliskowej
- Kumkik niszyny *Bombina bombina*
- Bóbr europejski *Castor fiber*
- Wydra *Lutra lutra*
- Galunki ptaków z I Załącznika Dyrektywy Ptaków
- stwierdzona na podstawie materiałów archiwalnych (nie stoszany na 2 lata)
- Zurów *Grus grus*
- Orłocian *Elanus heuridana*
- stwierdzona na podstawie inwentaryzacji
- Błocznak stławowy *Circus auruginosus*
- Zimorodek *Acco etthis*
- Gąsiorzek *Lanius collurio*
- Srokosz *Lanius excubitor*
- Dzięcioł czarny *Dryocopus martius*
- Dzięcioł srebrny *Dendrocopos medius*
- Lerka *Lullula arborea*
- Becian biały *Coturnix coturnix*
- Zurów *Grus grus*

- Stanowiiska roślin chronionych
- 1 Błogo zwęszcowa *Leekum calidula* (szcista)
- 2 Grzel 201y *Urtica dioica* (szcista)
- 3 Grzeliene białe *Nymphaea alba* (szcista)
- 4 Kocanki płaskowe *Najas silesiaca* (szcista)
- 5 Kocanki płaskowe *Najas silesiaca* (szcista)
- 6 Płoczek *Utricularia vulgaris* (szcista)
- 7 Porzeczka czarna *Ribes nigrum* (szcista)
- 8 Kocanki okręglone *Drosera rotundifolia* (szcista)
- 9 Włoczek *Utricularia vulgaris* (szcista)
- 10 Włoczek *Utricularia vulgaris* (szcista)
- 11 Włoczek *Utricularia vulgaris* (szcista)
- 12 Włoczek *Utricularia vulgaris* (szcista)

- Stanowiiska roślin chronionych
- 1 Błogo zwęszcowa *Leekum calidula* (szcista)
- 2 Grzel 201y *Urtica dioica* (szcista)
- 3 Grzeliene białe *Nymphaea alba* (szcista)
- 4 Kocanki płaskowe *Najas silesiaca* (szcista)
- 5 Kocanki płaskowe *Najas silesiaca* (szcista)
- 6 Płoczek *Utricularia vulgaris* (szcista)
- 7 Porzeczka czarna *Ribes nigrum* (szcista)
- 8 Kocanki okręglone *Drosera rotundifolia* (szcista)
- 9 Włoczek *Utricularia vulgaris* (szcista)
- 10 Włoczek *Utricularia vulgaris* (szcista)
- 11 Włoczek *Utricularia vulgaris* (szcista)
- 12 Włoczek *Utricularia vulgaris* (szcista)

Początek opracowania w Stanisławowie
 wg Transprojekt Warszawa
 Koniec opracowania km 225+700 00
 wg WBP Żabrze

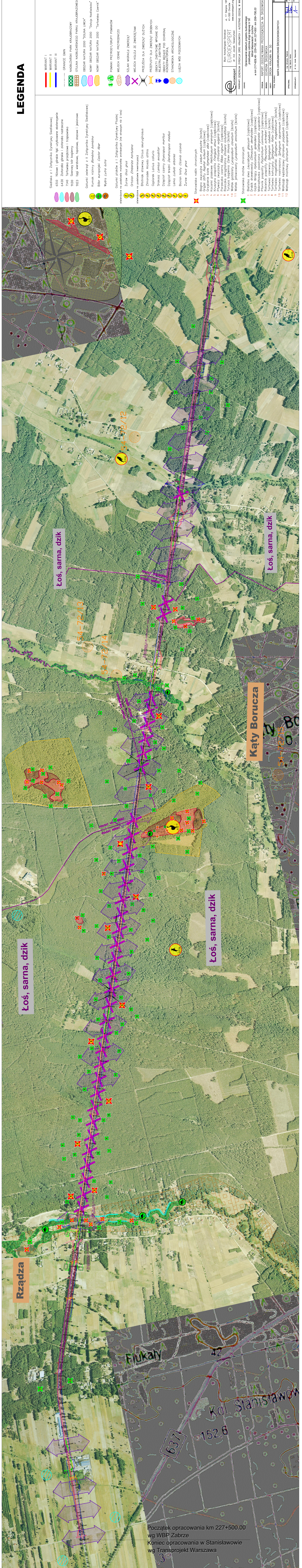
Łoś, sarna, dzik

Wólka Czarnińska

Brzózce

Arynów

		Biuro Konsultingowo-Inżynierskie ul. 17 Stycznia 18F/6 41-500 Czerwak www.eurokspert.pl
ZAMAWIAJĄCY: GENERALNA DYPREKCJA DRÓG KRAJOWYCH I AUTOSTADÓW ODDEZIAŁ W WARSZAWIE		
ZADANIE: Opracowanie studium projektu budowlanego przebieguy odcinka drogi krajowej nr 50 z przebiegiem wzdłuż granicy lasu w miejscowości Stanisławów		
Wskazanie: 217+829.49 - 225+700.00 km 225+700.00		
STADIUM:	RAPORT ODDZIAŁYWANIA PRZEDSIĘWZIĘCIA NA ŚRODOWISKO	
WYKONAWCA:	DZIELNIA KRAJOWA NR 50	
TYTUŁ:	MAPA UWAGNIKOWAN ŚRODOWISKOWYCH	
OPISYWAJĄCY:	mgr inż. Marcin Pielonka 1-50000	mgr inż. Jacek Szwedziński 1-50000
SPRAWDZAJĄCY:	mgr inż. Jacek Szwedziński 1-50000	mgr inż. Jacek Szwedziński 1-50000
SKALA:	1:5000	
DATA:	2024	
STRONA:	20	



LEGENDA

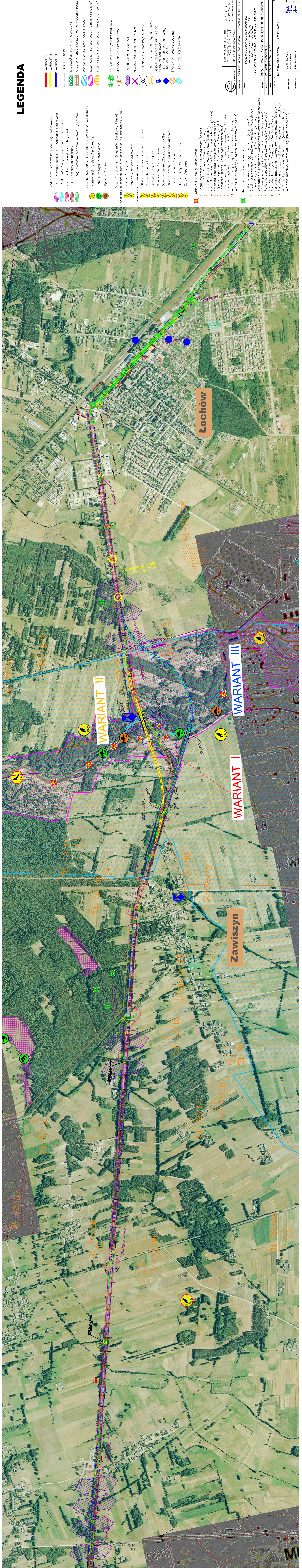
- WARIANT I
- WARIANT II
- WARIANT III
- GRANICE GMIN
- WĄDZIARSKI PARK KRAJOBRAZOWY
- OTULINA NADZIARSKIEGO PARKU KRAJOBRAZOWEGO
- OBZAR NATURA 2000 "DOLINA LIWKA"
- NOWY OBZAR NATURA 2000 "Osłop Nadliwski"
- NOWY OBZAR NATURA 2000 "Terlewska Czernia"
- POMNIKI PRZYRODY/GRUPY POMNIKÓW
- MIĘSCA CENNE PRZYRODZICZO
- SZLAKI MIGRACJI ZMIERZĄT
- MIĘSCA KOLIZJI ZE ZMIERZĄTAMI
- PRZEŚCIE DLA ZMIERZĄT DUŻYCH
- PRZEŚCIE DLA ZMIERZĄT DROBNYCH
- PRZEŚCIE W WISPIANE DO
- REZERWATY ZAPYLIKOWE
- OBIEKTY BADAWE POD OCHRONĄ KONSERWATORSKĄ
- STANOWISKA ARCHEOLOGICZNE
- UJĘCIA WÓD PODZIEMNYCH

- Siedlisko z I Zatręczenia Dyrektywy Siedliskowej
- 6510 Nizowe i górskie łąki użytkowane ekstensywnie
- 6430 Złocistożółte łąki i zatorowiska nadzeczne
- 7140 Torfowiska przejściowe i trzęsawiska
- 9100 Słonawy bór bagienny
- 91E0 Łęgi wierzbowe, topolowe, olszowe i jesionowe
- Gatunki zwierząt z II Zatręczenia Dyrektywy Siedliskowej
- Kumak nizinny *Bombina orientalis*
- Bąb europejski *Castor fiber*
- Wydra *Lutra lutra*
- Gatunki roślin z I Zatręczenia Dyrektywy Pralnej stwierdzonych na polowach ornamentalnych (nie stosujmy na 2 lata)
- Zuraw *Grus grus*
- Otóż *Emberiza hortulana*
- swierzbowa na polowach ornamentalnych
- Białonóg słonawy *Circus aeruginosus*
- Zimorodek *Acedo otitis*
- Gąsiorzek *Lanius collurio*
- Skokoszek *Lanius excubitor*
- Dzięcioł czarny *Dryocopus martius*
- Dzięcioł średni *Geothlypis trichas*
- Lerka *Lullula arborea*
- Bocian biały *Ciconia ciconia*
- Zuraw *Grus grus*

		Biuro EuroksPERT S.p. z o.o. ul. 17 Stycznia 18F/6 05-110 Warszawa www.eurokspert.org
ZADANIE: Opracowanie studium projektu budowlanego przebiegu linii kolejowej nr 50		
w km 217+429,49 - 224+700, km 227+400 - km 269+700,03		
STANOWISKO:	RAJURT ODDZIAŁ WYMIANA PRZEDSIĘWZIĘCIA NA ŚRODOWISKO	
BRANŻA:	OCHRONA ŚRODOWISKA	
DRUGA KRAJOWA NR 50		
TYTUŁ: MAPA UWARUNKOWAŃ ŚRODOWISKOWYCH		
PROJEKTANT:	mgr inż. Marcin Mielnik	
SPRACOWUJĄCY:	mgr inż. Andrzej Szymanski	
SKALA:	1:5000	
DATA:	2024	
STRONA:	2B	

Początek opracowania km 227+500.00
wg WBP Zabrze

Koniec opracowania w Stanisławowie
wg Transprojekt Warszawa



LEGENDA

- WARIANT I
- WARIANT II
- WARIANT III
- GRANICE GMIN
- NADBUŻAŃSKI PARK KRAJOBRAZOWY
- OTULINA NADBUŻAŃSKIEGO PARKU KRAJOBRAZOWEGO
- OBZAR NATURA 2000 "DOLINA LIWKI"
- NOWY OBSZAR NATURA 2000 "Osłop Nadliwiska"
- NOWY OBSZAR NATURA 2000 "Terlewska Czernia"

- POMNIKI PRZYRODY/GRUPY POMNIKÓW
- MIĘSCA CENNE PRZYRODZICZO
- SZLAKI WIERCĄCE ZMIERZĄT
- MIĘSCA KOLIZJI ZE ZMIERZĄTAMI
- PRZEŚCIA DLA ZMIERZĄT DUCHYCH
- PRZERZYSTY DLA ZMIERZĄT DUCHYCH
- PRZESTYPIE WIPSIANE DO
- OBIEKTY BEZADZE POD OCHRONĄ KONSERWATORSKĄ
- STANOWISKA ARCHEOLOGICZNE
- UJĘCIA WÓD PODZIEMNYCH

- Siedlisko z I Zatręczenia Dyrektywy Siedliskowej
- 6510 Nizowe i górskie łąki użytkowane ekstensywnie
- 6430 Zatorowia górskie i zatorowia nadszczerne
- 7140 Torowiska przesłone i trzęsawiska
- 9100 Słonowy bór bagienny
- 91E0 Łęgi wierzbowe, topolowe, olszowe i jesionowe

- Gatunki zwierząt z II Zatręczenia Dyrektywy Siedliskowej
- Kumak nizinny *Bombina orientalis*
- Bór europejski *Castor fiber*
- Wydra *Lutra lutra*

- Gatunki ptaków z I Zatręczenia Dyrektywy Ptasię stwierdzonych na podstawie materiałów archiwalnych (nie starszych niż 2 lata)
- Zuraw *Grus grus*
- Otóż *Actitis hypoleucos*
- swierzbowa na polanie leśnej
- Białonóg stawowy *Circus aeruginosus*
- Zimorodek *Acro alpestris*
- Gąsiorek *Lanius collurio*
- Sokoł *Lanius excubitor*
- Dzięcioł czarny *Dryocopus martius*
- Dzięcioł średni *Caprimulgus europaeus*
- Lerka *Luscinola sibilatrix*
- Bocian biały *Ciconia ciconia*
- Zuraw *Grus grus*

- Stanowiska roślin chronionych
- 1 Błono zwyczajne *Leucobryum aleuticum* (częściowo)
- 2 Grzebiak *Myrica maritima* (częściowo)
- 3 Gryzaniec *Nymphaea alba* (częściowo)
- 4 Kocanki *Utricularia vulgaris* (częściowo)
- 5 Kocanki *Utricularia vulgaris* (częściowo)
- 6 Pływacz zwyczajny *Utricularia vulgaris* (częściowo)
- 7 Porzeczka czarna *Ribes nigrum* (częściowo)
- 8 Torowisko *Utricularia vulgaris* (częściowo)
- 9 Torowisko *Utricularia vulgaris* (częściowo)
- 10 Wiatrak *Utricularia vulgaris* (częściowo)
- 11 Wiatrak *Utricularia vulgaris* (częściowo)
- 12 Wiatrak *Utricularia vulgaris* (częściowo)
- 13 Wiatrak *Utricularia vulgaris* (częściowo)
- 14 Wiatrak *Utricularia vulgaris* (częściowo)
- 15 Wiatrak *Utricularia vulgaris* (częściowo)
- 16 Wiatrak *Utricularia vulgaris* (częściowo)
- 17 Wiatrak *Utricularia vulgaris* (częściowo)
- 18 Wiatrak *Utricularia vulgaris* (częściowo)
- 19 Wiatrak *Utricularia vulgaris* (częściowo)
- 20 Wiatrak *Utricularia vulgaris* (częściowo)
- 21 Wiatrak *Utricularia vulgaris* (częściowo)
- 22 Wiatrak *Utricularia vulgaris* (częściowo)
- 23 Wiatrak *Utricularia vulgaris* (częściowo)
- 24 Wiatrak *Utricularia vulgaris* (częściowo)
- 25 Wiatrak *Utricularia vulgaris* (częściowo)
- 26 Wiatrak *Utricularia vulgaris* (częściowo)
- 27 Wiatrak *Utricularia vulgaris* (częściowo)
- 28 Wiatrak *Utricularia vulgaris* (częściowo)
- 29 Wiatrak *Utricularia vulgaris* (częściowo)
- 30 Wiatrak *Utricularia vulgaris* (częściowo)
- 31 Wiatrak *Utricularia vulgaris* (częściowo)
- 32 Wiatrak *Utricularia vulgaris* (częściowo)
- 33 Wiatrak *Utricularia vulgaris* (częściowo)
- 34 Wiatrak *Utricularia vulgaris* (częściowo)
- 35 Wiatrak *Utricularia vulgaris* (częściowo)
- 36 Wiatrak *Utricularia vulgaris* (częściowo)
- 37 Wiatrak *Utricularia vulgaris* (częściowo)
- 38 Wiatrak *Utricularia vulgaris* (częściowo)
- 39 Wiatrak *Utricularia vulgaris* (częściowo)
- 40 Wiatrak *Utricularia vulgaris* (częściowo)
- 41 Wiatrak *Utricularia vulgaris* (częściowo)
- 42 Wiatrak *Utricularia vulgaris* (częściowo)
- 43 Wiatrak *Utricularia vulgaris* (częściowo)
- 44 Wiatrak *Utricularia vulgaris* (częściowo)
- 45 Wiatrak *Utricularia vulgaris* (częściowo)
- 46 Wiatrak *Utricularia vulgaris* (częściowo)
- 47 Wiatrak *Utricularia vulgaris* (częściowo)
- 48 Wiatrak *Utricularia vulgaris* (częściowo)
- 49 Wiatrak *Utricularia vulgaris* (częściowo)
- 50 Wiatrak *Utricularia vulgaris* (częściowo)
- 51 Wiatrak *Utricularia vulgaris* (częściowo)
- 52 Wiatrak *Utricularia vulgaris* (częściowo)
- 53 Wiatrak *Utricularia vulgaris* (częściowo)
- 54 Wiatrak *Utricularia vulgaris* (częściowo)
- 55 Wiatrak *Utricularia vulgaris* (częściowo)
- 56 Wiatrak *Utricularia vulgaris* (częściowo)
- 57 Wiatrak *Utricularia vulgaris* (częściowo)
- 58 Wiatrak *Utricularia vulgaris* (częściowo)
- 59 Wiatrak *Utricularia vulgaris* (częściowo)
- 60 Wiatrak *Utricularia vulgaris* (częściowo)
- 61 Wiatrak *Utricularia vulgaris* (częściowo)
- 62 Wiatrak *Utricularia vulgaris* (częściowo)
- 63 Wiatrak *Utricularia vulgaris* (częściowo)
- 64 Wiatrak *Utricularia vulgaris* (częściowo)
- 65 Wiatrak *Utricularia vulgaris* (częściowo)
- 66 Wiatrak *Utricularia vulgaris* (częściowo)
- 67 Wiatrak *Utricularia vulgaris* (częściowo)
- 68 Wiatrak *Utricularia vulgaris* (częściowo)
- 69 Wiatrak *Utricularia vulgaris* (częściowo)
- 70 Wiatrak *Utricularia vulgaris* (częściowo)
- 71 Wiatrak *Utricularia vulgaris* (częściowo)
- 72 Wiatrak *Utricularia vulgaris* (częściowo)
- 73 Wiatrak *Utricularia vulgaris* (częściowo)
- 74 Wiatrak *Utricularia vulgaris* (częściowo)
- 75 Wiatrak *Utricularia vulgaris* (częściowo)
- 76 Wiatrak *Utricularia vulgaris* (częściowo)
- 77 Wiatrak *Utricularia vulgaris* (częściowo)
- 78 Wiatrak *Utricularia vulgaris* (częściowo)
- 79 Wiatrak *Utricularia vulgaris* (częściowo)
- 80 Wiatrak *Utricularia vulgaris* (częściowo)
- 81 Wiatrak *Utricularia vulgaris* (częściowo)
- 82 Wiatrak *Utricularia vulgaris* (częściowo)
- 83 Wiatrak *Utricularia vulgaris* (częściowo)
- 84 Wiatrak *Utricularia vulgaris* (częściowo)
- 85 Wiatrak *Utricularia vulgaris* (częściowo)
- 86 Wiatrak *Utricularia vulgaris* (częściowo)
- 87 Wiatrak *Utricularia vulgaris* (częściowo)
- 88 Wiatrak *Utricularia vulgaris* (częściowo)
- 89 Wiatrak *Utricularia vulgaris* (częściowo)
- 90 Wiatrak *Utricularia vulgaris* (częściowo)
- 91 Wiatrak *Utricularia vulgaris* (częściowo)
- 92 Wiatrak *Utricularia vulgaris* (częściowo)
- 93 Wiatrak *Utricularia vulgaris* (częściowo)
- 94 Wiatrak *Utricularia vulgaris* (częściowo)
- 95 Wiatrak *Utricularia vulgaris* (częściowo)
- 96 Wiatrak *Utricularia vulgaris* (częściowo)
- 97 Wiatrak *Utricularia vulgaris* (częściowo)
- 98 Wiatrak *Utricularia vulgaris* (częściowo)
- 99 Wiatrak *Utricularia vulgaris* (częściowo)
- 100 Wiatrak *Utricularia vulgaris* (częściowo)

ul. 17 Stycznia 18F/6
EUROKSPERT
 ul. 17 Stycznia 18F/6
 25-111 Łódź, ul. 17 Stycznia 18F/6
 www.eurokspert.org

Opracowanie studium projektu budowlanego
 przebiegu linii kolejowej nr 50
 w km 217+829,49 - 224+720, km 227+600 - km 269+706,03

RAJFORY ODDZIAŁ WYKONAWCZY PRZEDSIĘWZIĘCIA NA ŚRODOWISKO
 ODRĘDZONA SIEDZIOWISKA
 UL. KRZYWAJA NR 30

MAPA UWAGNIOWANIA ŚRODOWISKOWYCH
 Warianty I, II, III

PROJEKTANT
 mgr inż. Andrzej Kozłowski

OPRACOWANIE
 mgr inż. Andrzej Kozłowski

DATA
 15.05.2024

SKALA
 1:5000

STRONA
 1 z 1

NUMER
 2d