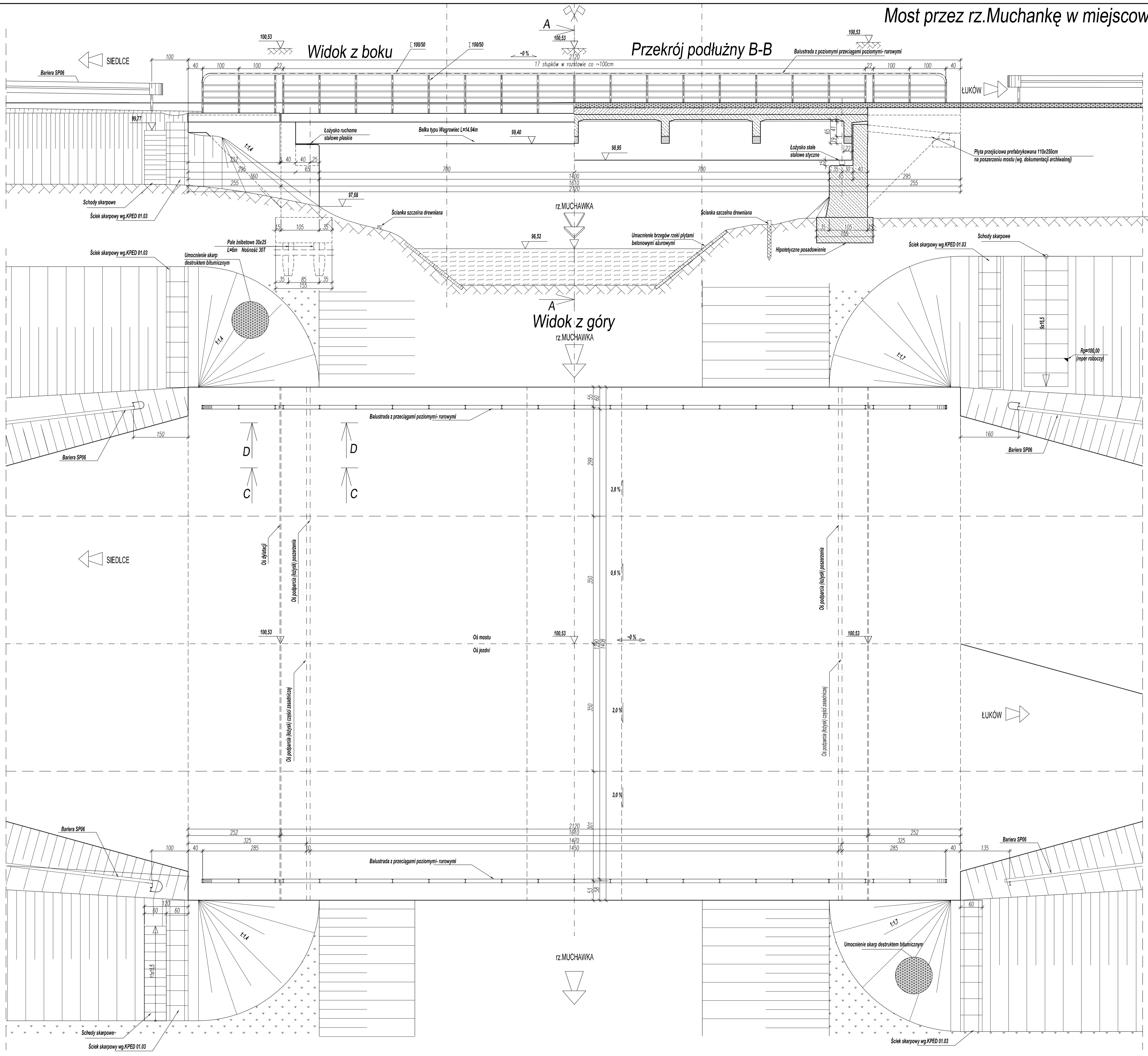
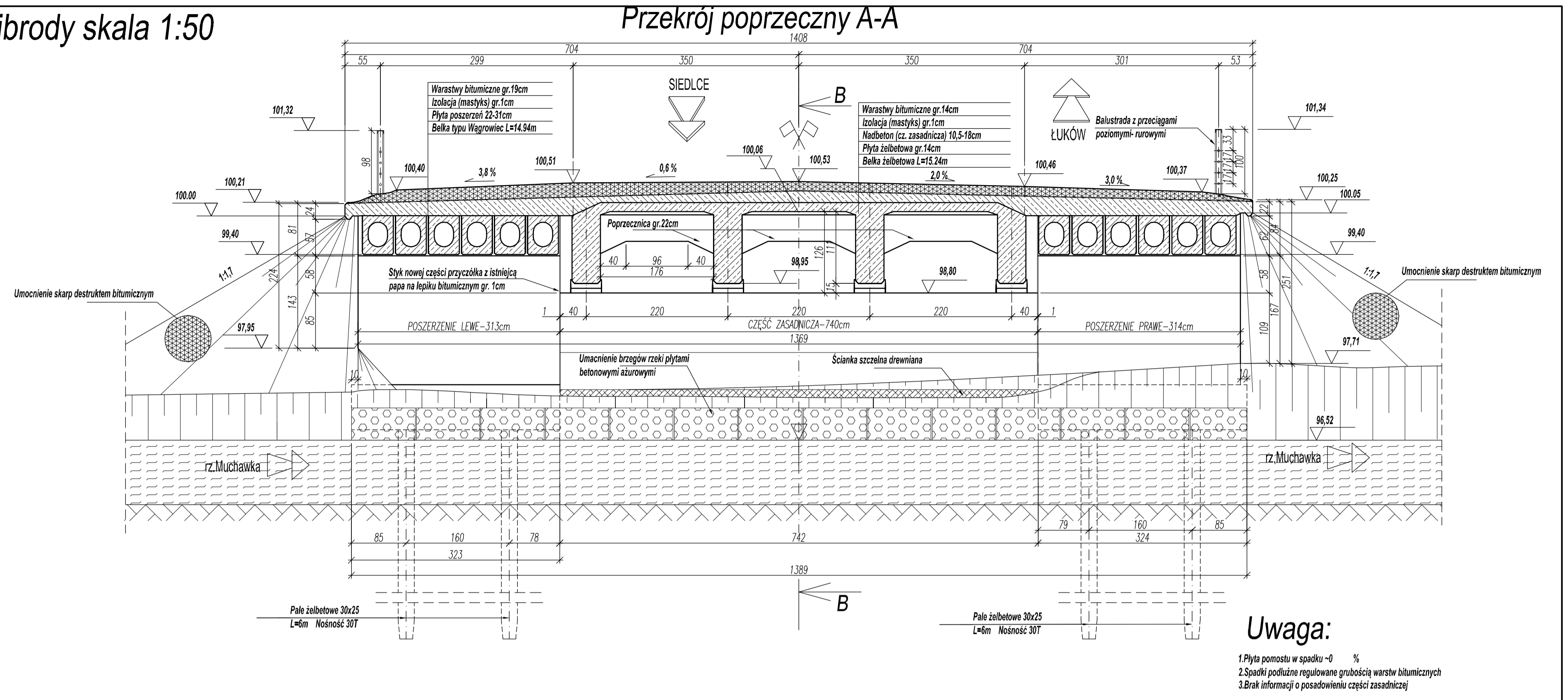


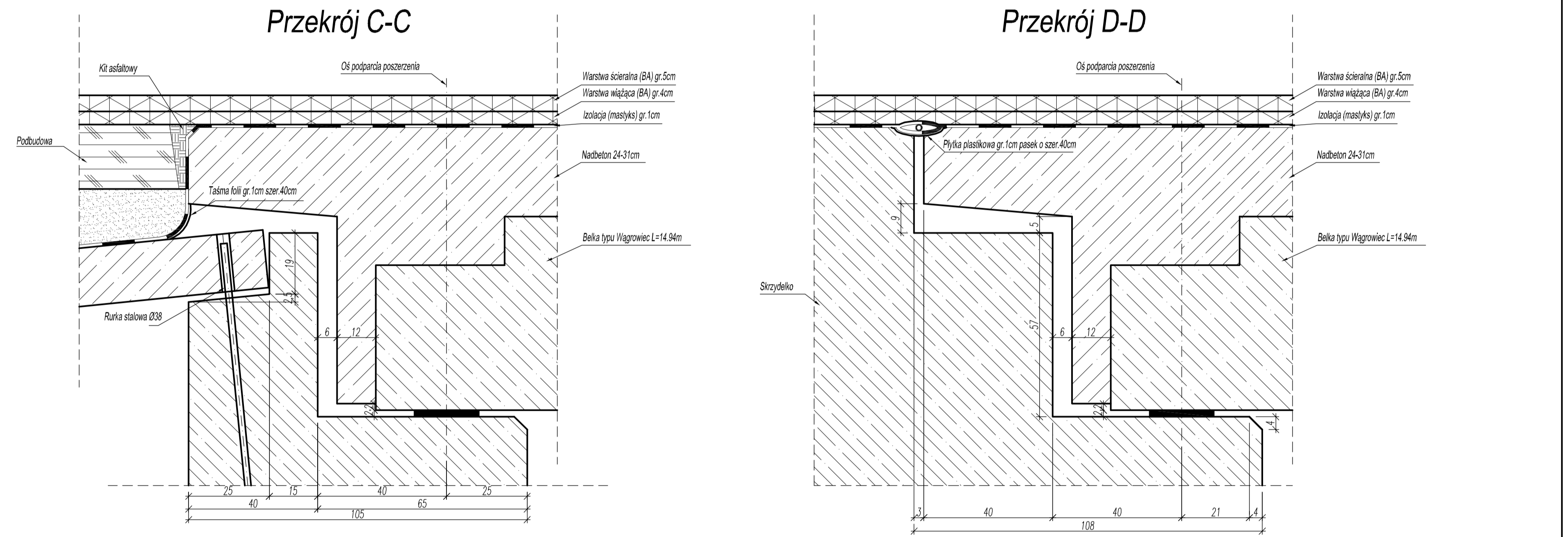
Most przez rz. Muchawkę w miejscowości Mościbrody skala 1:50



Przekrój poprzeczny A-A



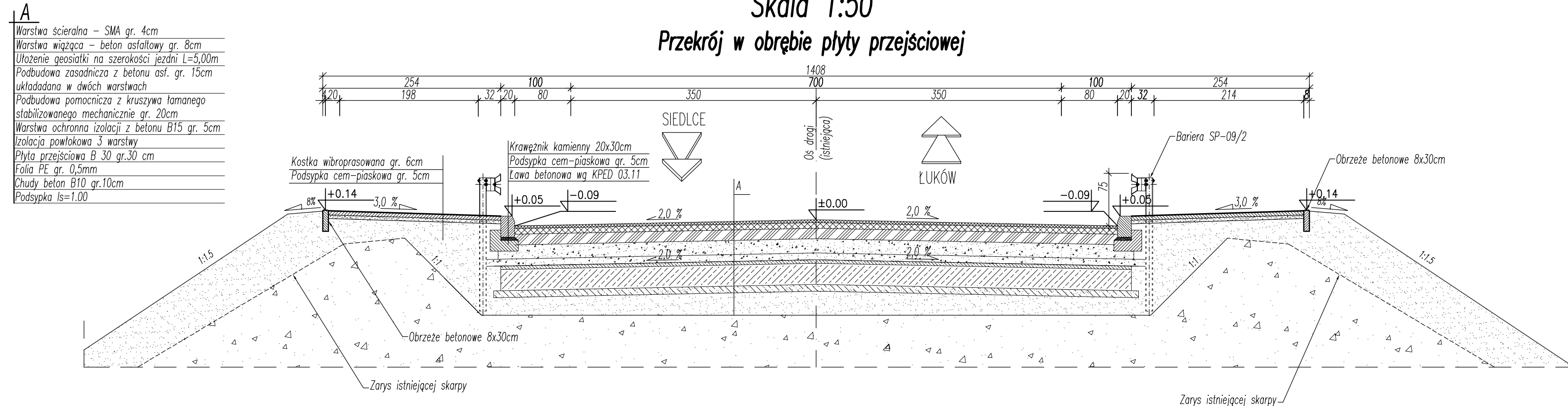
Szczegóły połączenia mostu z dojazdami skala 1:10 (wg. dokumentacji archiwalnej- projektu przebudowy mostu z 1986r.)



Inwestor: Generalna Dyrekcja Dróg Krajowych i Autostrad Oddział w Warszawie, Rejon w Siedlcach, ul. Brzeska 122			
Jednostka projektowa:			
TARCOPOL		Działo-Polisko Spółka s.r.o.	
ODDZIAŁ STARACHOWICE		71-200 Starachowice ul. Składowa 16	
		tel: (041) 273 24 30	
		fax: (041) 273 34 36	
		www.tarcopol.com.pl	
		e-mail: prostor@tarcopol.com.pl	
Zamierzenie budowlane: Remont mostu przez rzekę Muchawkę w miejscowości Mościbrody			
Obiekt budowlany: Most przez rzekę Muchawkę w miejscowości Mościbrody			
Tytuł rysunku: Rysunek ogólny - stan istniejący			
Branża: Mostowa			
Stanowisko: Inicjator nazwisko			
Projektant	mgr inż. Marcin Laskawy	Uprawnienia	SKW.018.POPM.01
Revisor	mgr inż. Janusz Masliński	Uprawnienia	KL-00/98
Asystent projektanta	mgr inż. Justyna Gluszek	Uprawnienia	---
Superyzant	mgr inż. Jerzy Malerek	Uprawnienia	UWA.0330.00.11194
Nr archiwalny: TP - 4/2008	Stadium: P.W.	Skala: 1:100	Data: 05.2008
			Nr rys.-Ark.: 15

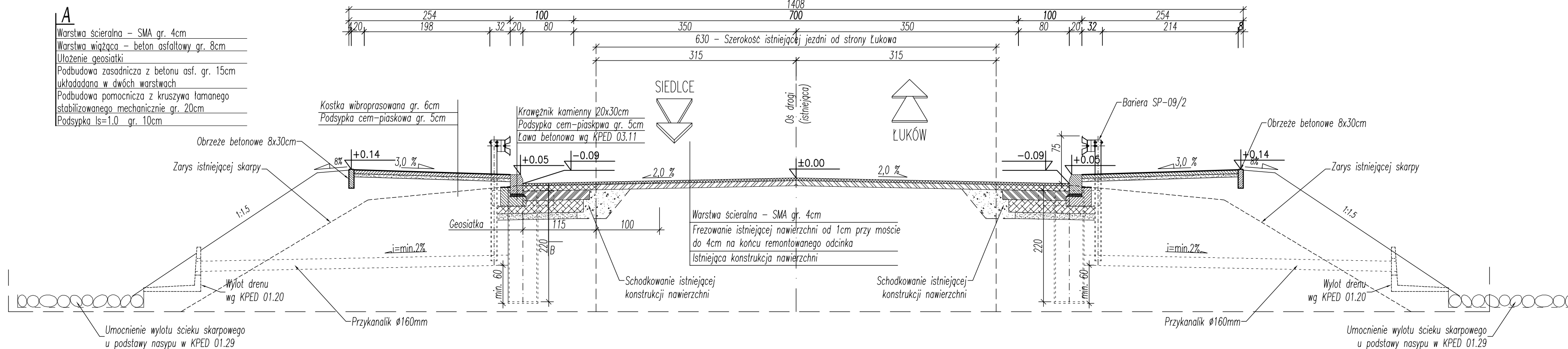
PRZEKRÓJE NORMALNO – KONSTRUKCYJNE na dojazdach – Stan projektowany Skala 1:50

Przekrój w obrębie płyty przejściowej



Konstrukcja nawierzchni na poszerzeniach:

Przekrój w obrębie studzienek osadnikowych



UWAGA:

1. Przed wykonaniem nowej konstrukcji poboczy należy wykonać korytowanie istniejących poboczy.
2. Wykonać schodkowanie istniejącej konstrukcji nawierzchni odpowiednio do nowej konstrukcji poboczy.
3. Zakres frezowania nawierzchni został pokazany na rys niwelety (Rys. nr 14)
4. Zakres wykonania nowych poboczy został pokazany na rysunku ogólnym-widok z góry (Rys. nr 4)
5. Rzędne elementów odwodnienia zgodnie z rysunkiem odwodnienia (Rys. nr 11)

Inwestor: Generalna Dyrekcja Dróg Krajowych i Autostrad Oddział w Warszawie, Rejon w Siedlcach, ul. Brzeska 122			
Jednostka projektowa:			
TARCOPOL ODDZIAŁ STARACHOWICE			
<small>Duńsko-Polska Spółka s.o.o. 27-200 Starachowice ul. Składowa 16 tel: (041) 273 24 30 fax: (041) 273 34 36 www.tarcopol.com.pl e-mail: prostar@tarcopol.com.pl</small>			
Zamierzenie budowlane:	Remont mostu przez rzekę Muchawkę w miejscowości Mościbrody, w ciągu drogi krajowej nr 63 Siedlce - Łuków w km 280+635,00		
Obiekt budowlany:	Most przez rzekę Muchawkę w miejscowości Mościbrody, w ciągu drogi krajowej nr 63 Siedlce - Łuków w km 280+635,00		
Tytuł rysunku:	Przekroje normalno-konstrukcyjne. Stan projektowany		
Branża:	Mostowa		
Stanowisko:	Imię i nazwisko	Uprawnienia	Podpis
Projektant:	mgr inż. Marcin Łaskawy	SNK/0149/POOM/07 uprawnienia mostowe	
Kierownik projektu:	mgr inż. Janusz Maślowski	KL-50/86	
Asystent projektanta:	mgr inż. Justyna Głuszek	----	
Sprawdzający:	mgr inż. Jerzy Materek	UAN-14-5386/RA/117/84 uprawnienia mostowe	
Nr archiwalny: TP - 4/2008	Stadium: P.W	Skala: 1:50	Data: 05.2008 Nr rys.-Ark.: 13