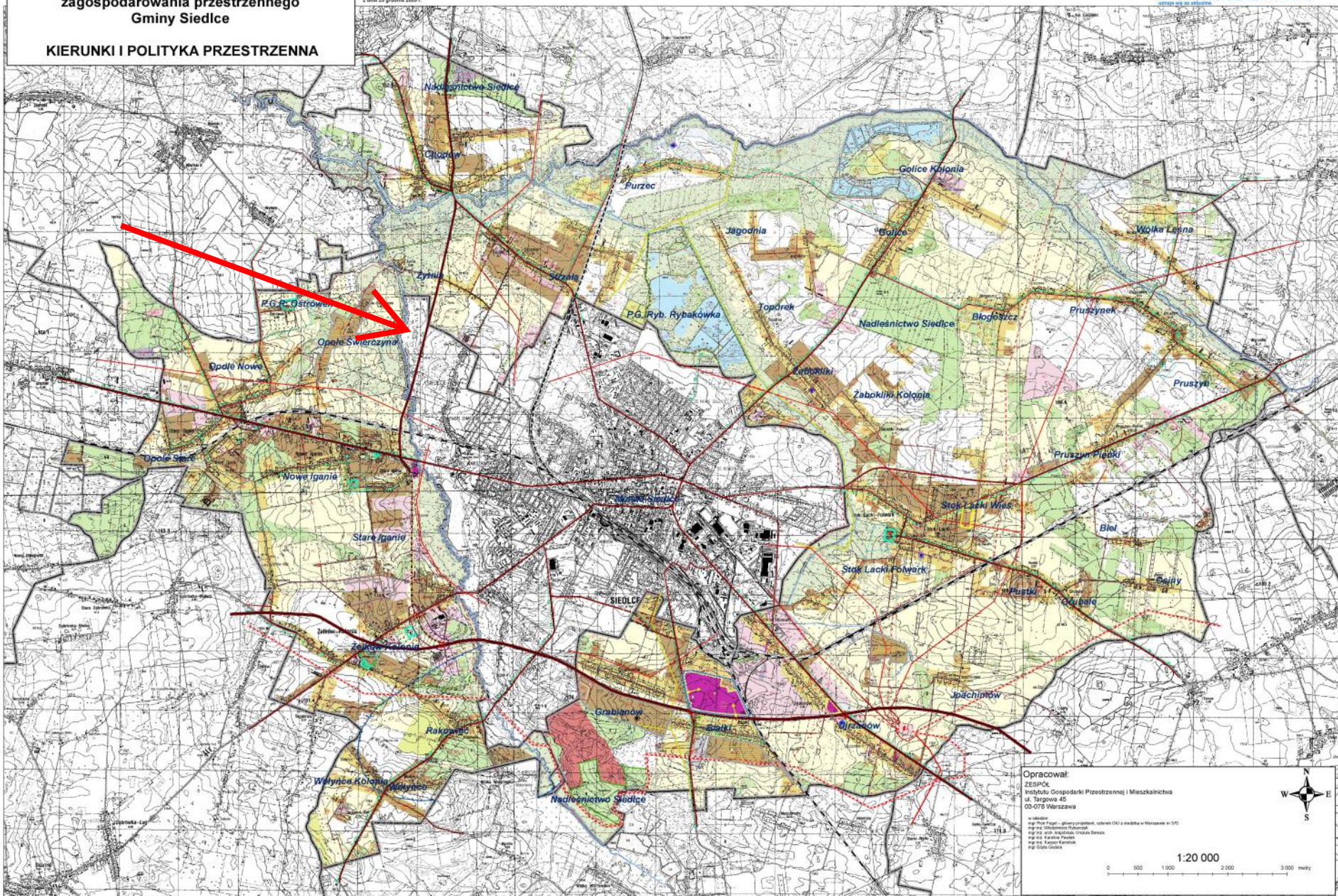


Zmiana studium uwarunkowań i kierunków zagospodarowania przestrzennego Gminy Siedlce

KIERUNKI I POLITYKA PRZESTRZENNA

Załącznik Nr 4
do uchwały nr XXCVI/2023/2023
Rady Gminy Siedlce
z dnia 29 grudnia 2023 r.

Przedmiotowa zmiana studium dotyczy wyłączenia obszaru miejscowości Bielce powiatu ul. Łukasiewicza, ul. Opatowska, ul. Siedlecka w ciągu drogi nr 2 i terenów kolejowych.
Załącznik zmiany planu ograniczony jest do terenów, których wyłączenie spowoduje zmiany w studium uwarunkowań i kierunków zagospodarowania przestrzennego gminy Siedlce zabiorze w całość lub w części terenowy, który graniczy bezpośrednio na posesz obszarze zmiany studium ul. Opatowska.

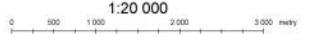


Uzupełnienie legendy zmiana Studium z 2009 r.

- Granica zmiany Studium
- KIERUNKI ZMIAN W PRZEZNACZENIU TERENU**
 - MU - Tereny zabudowy mieszkaniowo - usługowej jednorodzinnej
 - AG/AG-H - Tereny aktywności gospodarczej (wielkopowierzchniowy obiekt handlowy) i centrum logistyczne
- Obszar do obowiązkowego opracowania planu miejscowego**
 - Lokalizacja wielkopowierzchniowych obiektów sprzedażowych
 - Tereny wymagające zgody na zmianę przeznaczenia na cele nierolnicze
 - Obsługa komunikacyjna terenu - kierunki włączeń
- Legenda do Studium z 2008 r.**
 - Granica gminy
 - Granica wsi
 - KIERUNKI ZMIAN W PRZEZNACZENIU TERENU**
 - OBSZARY ZAKWADROWANE**
 - MU - Tereny zabudowy mieszkaniowo - usługowej jednorodzinnej
 - MM - Tereny zabudowy zagrodowej wraz z mieszkalniowo - usługową
 - ZD - Tereny rekreacji kulturalnej i rekreacyjnej
 - AG - Tereny aktywności gospodarczej
 - AG-R - Tereny aktywności gospodarczej (produkcja rolnej)
 - AG-H - Tereny aktywności gospodarczej (wielkopowierzchniowy obiekt handlowy)
 - AG-PE - Tereny aktywności gospodarczej (powierzchniowe składowiska)
 - TERENY INFRASTRUKTURY TECHNICZNEJ**
 - IT-W - Ujęcie wody
 - IT-GS - Projektowana oczyszczalnia ścieków
 - IT-E - Projektowana stacja transformatorowa Siedlce-Ujsozów
 - IT-G - Projektowana stacja redukcyjna gazu
 - IT-ND - Projektowane składowisko odpadów komunalnych
 - TERENY KOMUNIKACYJNE**
 - KK - Tereny komunikacji kolejowej
 - KD - Tereny komunikacji drogowej
 - OBSZARY OTWARTE**
 - La - Lasy
 - ZL-P - Projektowane zalesienie
 - ZC - Tereny cmentarzowe
 - R - Tereny stacjonarne produkcji rolnej
 - RC - Tereny stacjonarne produkcji rolnej o korzystnych warunkach glebowych
 - RZ - Tereny stacjonarne produkcji rolnej o warunkach glebowych
 - W - Tereny wód
 - PE-R - Tereny pozostawione do rekultywacji
 - TS - Tereny zanikłe
 - Obszary, na których obowiązuje zakaz zabudowy**
 - Tereny o niekorzystnych warunkach fizycznych - geologicznych
 - Tereny niekorzystne na rolniczo-wytwórczo-rolniczo
 - POLITYKA PLANISTYCZNA**
 - Obszary wskazane do skali i wdrożenia podzbiórki nieruchomości
 - Lokalizacje wielkopowierzchniowych obiektów sprzedażowych
 - Obszary przeobrażenia funkcjonalnego
 - Tereny wymagające zgody na zmianę przeznaczenia gruntów na cele nierolnicze
 - Obszary, dla których gmina ma zamiar opracować plany miejscowe
 - Obszary postępowania
 - Obszary chronione i wskazane do ochrony na podstawie ustawy o ochronie przyrody**
 - Rezerwat "Golobocin"
 - Projektowana rezerwa przyrody
 - Obszar Natura 2000 "Ciepła Ląka"
 - Projektowany Park Krajobrazowy
 - Granica Obszaru Chronionego Krajobrazu
 - Pomniki przyrody
 - Projektowany Zespół Przyrodniczo-Krajobrazowy
 - Obszary chronione i wskazane do ochrony na podstawie ustawy o ochronie zabytków**
 - Obiekty wskazane do rejestru zabytków
 - Strefa ochrony konserwatorskiej A
 - Strefa ochrony konserwatorskiej B
 - Strefa ochrony konserwatorskiej E
 - Strefa ochrony konserwatorskiej K
 - Parki zabytkowe
 - Strefa obszarowa archeologicznej AR1
 - Strefa obszarowa archeologicznej AR2
 - Strefa obszarowa archeologicznej AR2a
 - Strefa obszarowa archeologicznej AR3
 - Powierzchniowe stanowiska archeologiczne
 - Projektowana stacja archeologiczna
 - Kierunki rozwoju komunikacji i infrastruktury technicznej**
 - Autostrada A-2 - projektowana
 - Droga główna ruchu przyspieszonego - projektowana
 - Droga główna - projektowana
 - Droga główna - projektowana - variant mały
 - Droga główna
 - Droga lokalna lub doposażona
 - Zespoły wsi
 - Projektowane wypoisy i zespoły wsi
 - Przebiegi drogowe bez powiązań
 - Linie kolejowe
 - Projektowane linie kolejowe
 - ISTNIĄCE I PROJEKTOWANE SIECI PRZEPŁYNÓW**
 - Linia energetyczna 60kV - istniejąca
 - Linia energetyczna 60kV - istniejąca
 - Linia energetyczna 60kV - projektowana
 - Linia energetyczna 20kV - istniejąca
 - Linia energetyczna 10kV - istniejąca
 - Linia energetyczna 10kV - projektowana
 - Ujęcia wody
 - Strefa ochrony powodziejnej części wsi
 - Projektowana gazowa stacja redukcyjno-pomiarowa i obrotowa
 - Projektowana stacja elektroenergetyczna Siedlce-Ujsozów
 - Projektowana oczyszczalnia ścieków

Opracował:
ZESPÓŁ
Instytutu Gospodarki Przestrzennej i Mieszkalnictwa
ul. Targowa 45
03-078 Warszawa

W skali:
1:20 000
wg Planu Państ. - plany projektowe, uchwały CEI z siedziby w Warszawie nr 570
wg Plan. Wzrostu i Rozwoju
wg Plan. Wzrostu i Rozwoju
wg Plan. Wzrostu i Rozwoju
wg Plan. Wzrostu i Rozwoju



Studium uwarunkowań i kierunków zagospodarowania przestrzennego m. Siedlce

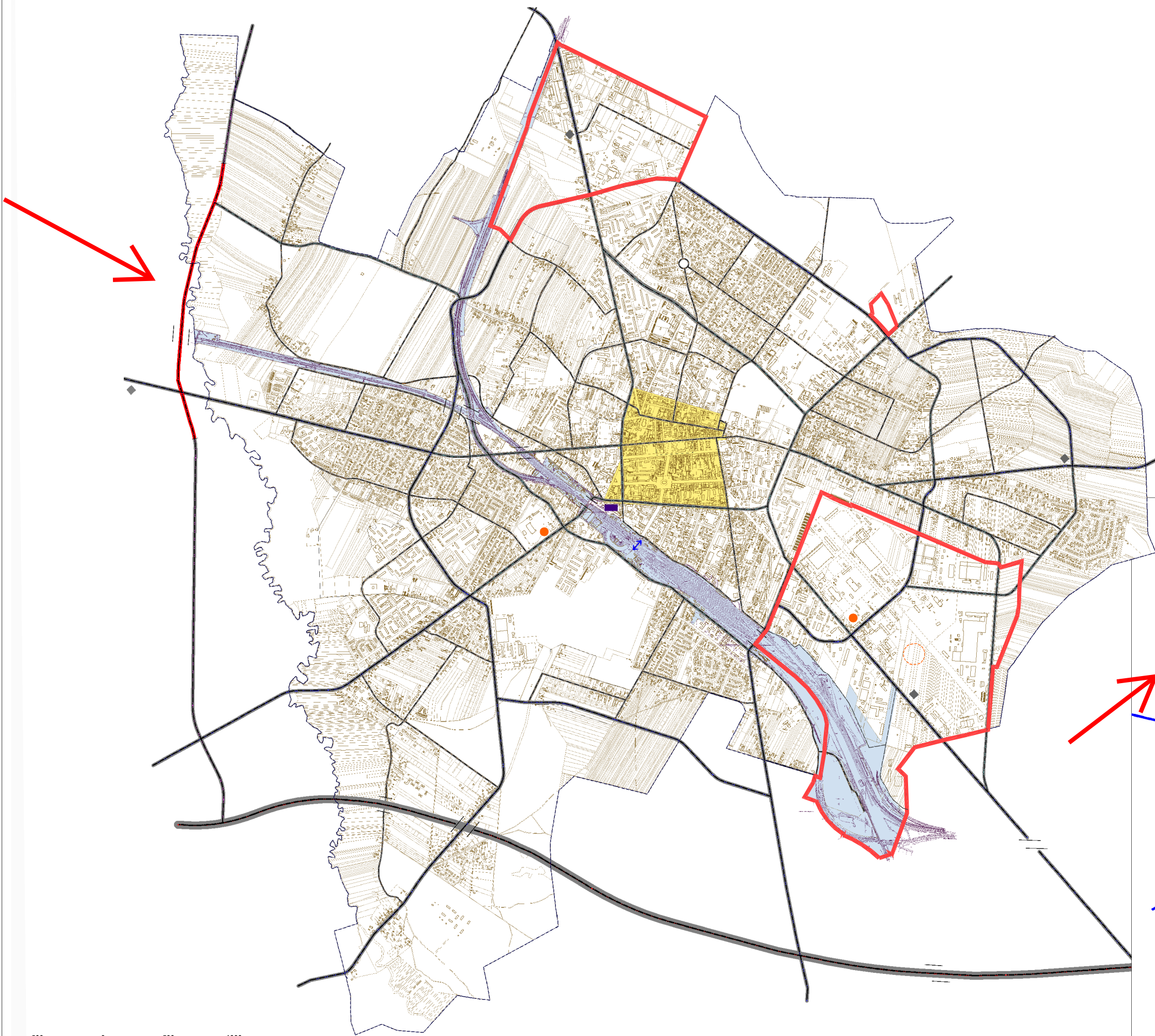
Kierunki rozwoju systemów komunikacji

rys. 2-04-0 - Podstawowe elementy systemu transportowego

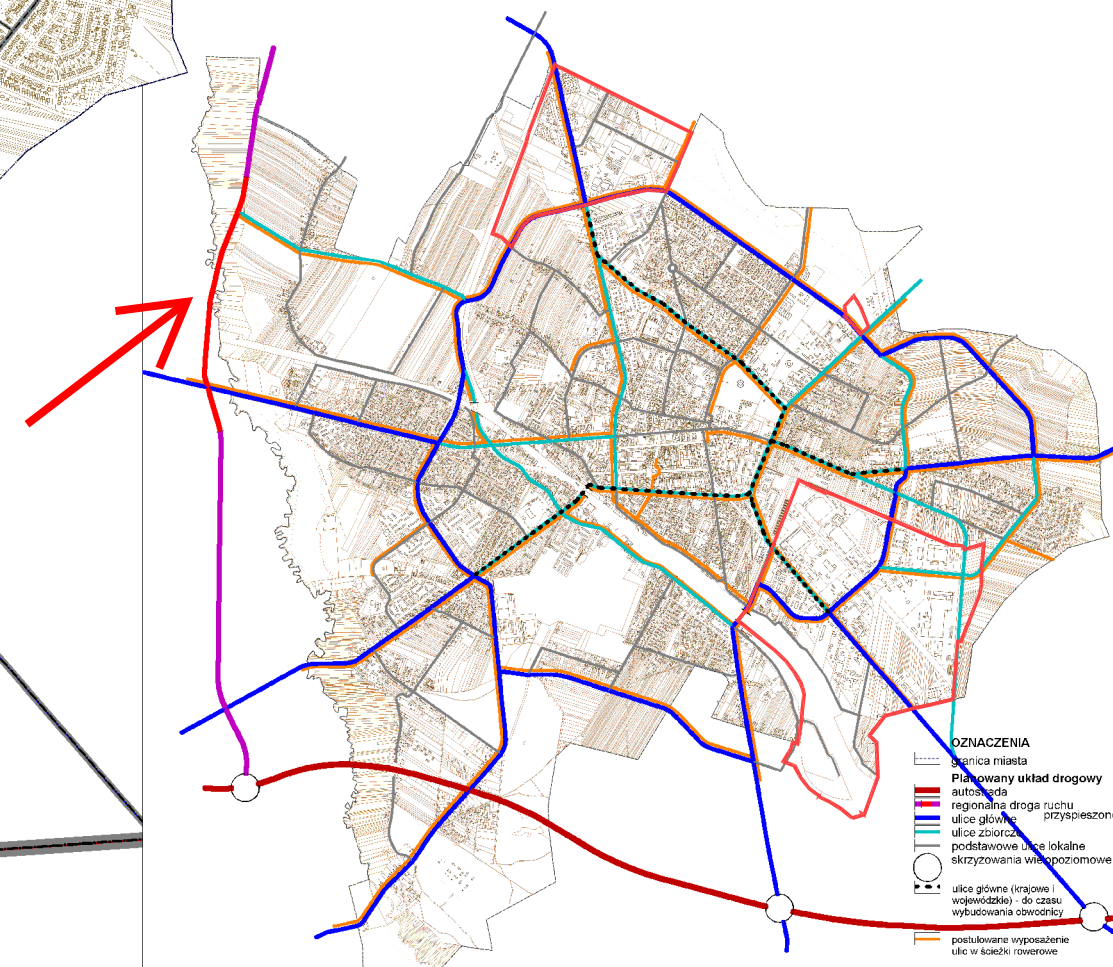


Dokumentacja i schematy wyjaśniające

- OZNACZENIA**
- granica miasta (obszar opracowania Studium)
 - Podstawowe elementy systemu transportowego**
 - osie podstawowego układu ulic
 - minimalna szerokość pasów drogowych:
 - autostrady
 - regionalnej drogi ruchu przyspieszonego (z odcinkiem na estakadzie)
 - ulic głównych
 - ulic zbiorczych
 - podstawowych ulic lokalnych
 - tereny kolejowe
 - zintegrowany dworzec kolejowo-autobusowy
 - kładka dla pieszych
 - centrum logistyczne transportu
 - parkingi dla "tir-ów"
 - bazy autobusowe
 - obszar ograniczeń parkowania pojazdów



rys. 2-04-1 - Planowany układ drogowy (schemat układu z wyróżnieniem klas ulic układu podstawowego i węzłów wielo-poziomowych)



rozd.2-04

rys.0

1

500 0 500 1000

- OZNACZENIA**
- granica miasta
 - Planowany układ drogowy**
 - autostrada
 - regionalna droga ruchu przyspieszonego
 - ulice główne
 - ulice zbiorcze
 - podstawowe ulice lokalne
 - skrzyżowania wielopoziomowe
 - ulice główne (rajowe wojewódzkie) - do czasu wybudowania obwodnicy
 - poszukiwane wyposażenie ulic w kierunku rowerowe