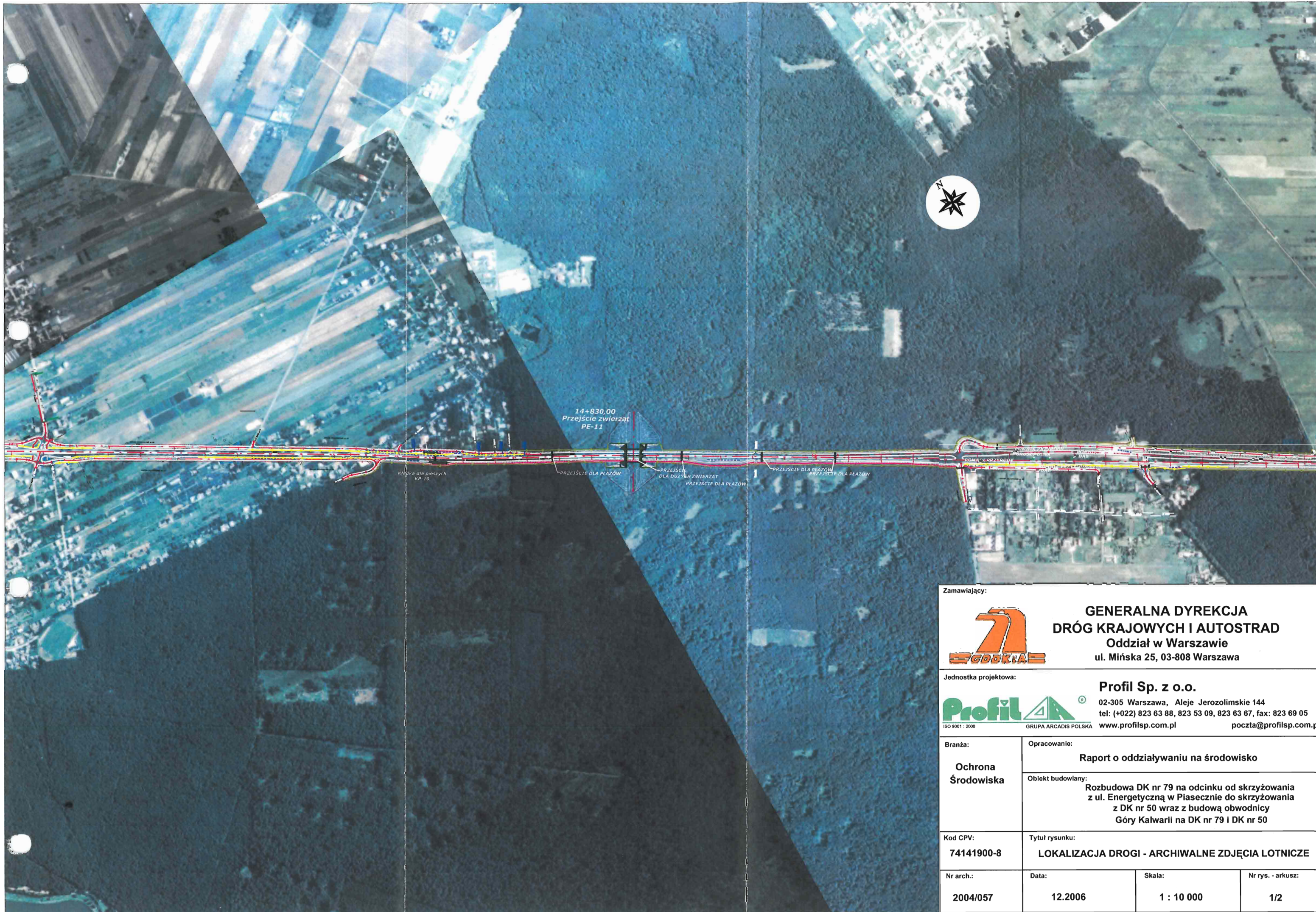


Zamawiający:		 <b>GENERALNA DYREKCJA DRÓG KRAJOWYCH I AUTOSTRAD</b> Oddział w Warszawie ul. Mińska 25, 03-808 Warszawa	
Jednostka projektowa:		 <b>Profil Sp. z o.o.</b> 02-305 Warszawa, Aleje Jerozolimskie 144 tel: (+022) 823 63 88, 823 53 09, 823 63 67, fax: 823 69 05 www.profilsp.com.pl poczta@profilsp.com.pl	
Branża:	Opracowanie:	<b>Raport o oddziaływaniu na środowisko</b>	
<b>Ochrona Środowiska</b>	Obiekt budowlany:	Rozbudowa DK nr 79 na odcinku od skrzyżowania z ul. Energetyczną w Piasecznie do skrzyżowania z DK nr 50 wraz z budową obwodnicy Góry Kalwarii na DK nr 79 i DK nr 50	
Kod CPV:	Tytuł rysunku:	<b>LOKALIZACJA DROGI - ARCHIWALNE ZDJĘCIA LOTNICZE</b>	
74141900-8			
Nr arch.:	Data:	Skala:	Nr rys. - arkusz:
2004/057	12.2006	1 : 10 000	1/1





Zamawiający:



**GENERALNA DYREKCJA  
DRÓG KRAJOWYCH I AUTOSTRAD**  
Oddział w Warszawie  
ul. Mińska 25, 03-808 Warszawa

Jednostka projektowa:



**Profil Sp. z o.o.**  
02-305 Warszawa, Aleje Jerozolimskie 144  
tel: (+022) 823 63 88, 823 53 09, 823 63 67, fax: 823 69 05  
www.profilsp.com.pl poczta@profilsp.com.pl

Branża:

**Ochrona  
Środowiska**

Opracowanie:

**Raport o oddziaływaniu na środowisko**

Obiekt budowlany:

**Rozbudowa DK nr 79 na odcinku od skrzyżowania  
z ul. Energetyczną w Piasecznie do skrzyżowania  
z DK nr 50 wraz z budową obwodnicy  
Góry Kalwarii na DK nr 79 i DK nr 50**

Kod CPV:

**74141900-8**

Tytuł rysunku:

**LOKALIZACJA DROGI - ARCHIWALNE ZDJĘCIA LOTNICZE**

Nr arch.:

**2004/057**

Data:

**12.2006**

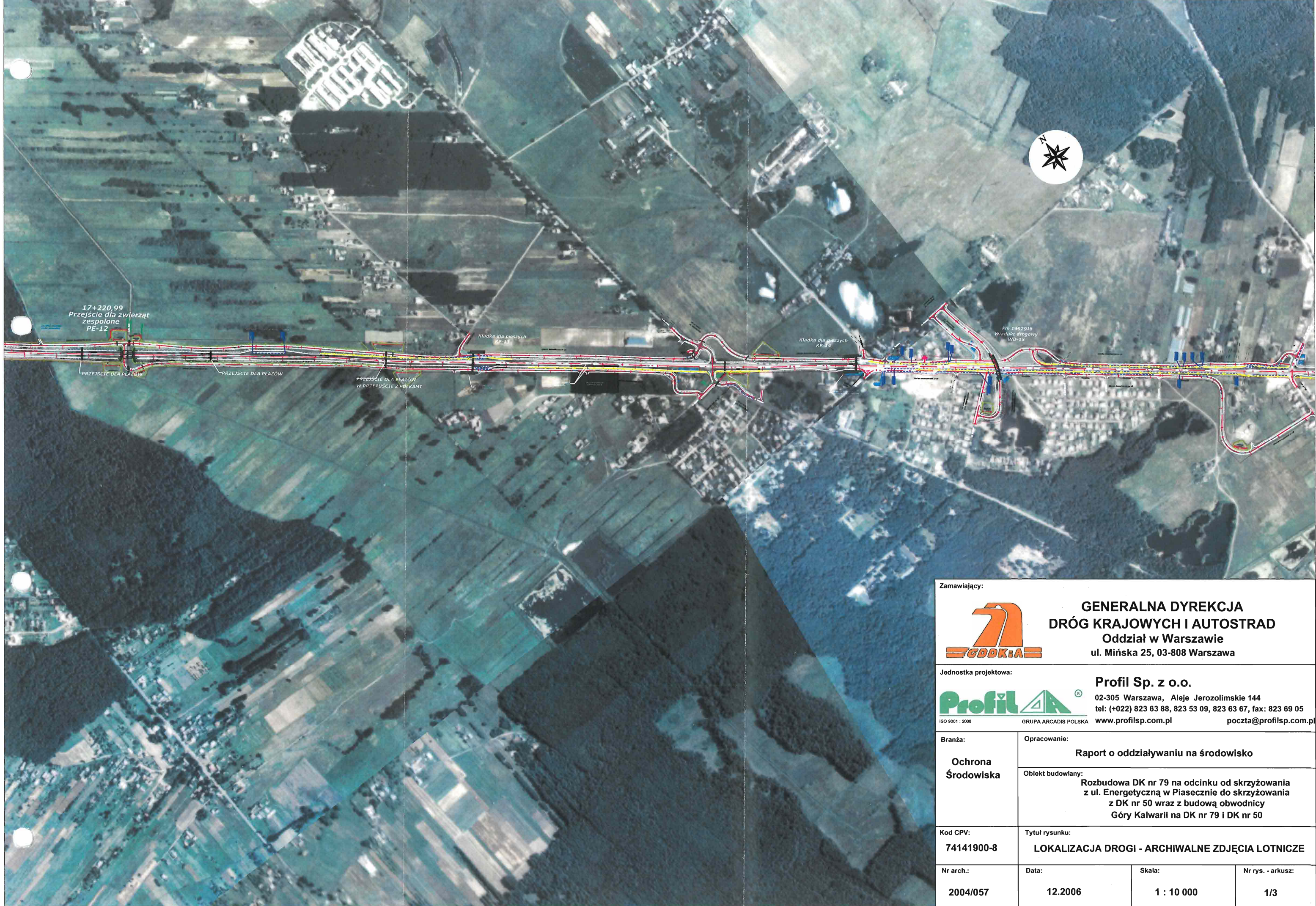
Skala:

**1 : 10 000**

Nr rys. - arkusz:

**1/2**





Zamawiający:



**GENERALNA DYREKCJA  
DRÓG KRAJOWYCH I AUTOSTRAD**  
Oddział w Warszawie  
ul. Mińska 25, 03-808 Warszawa

Jednostka projektowa:



**Profil Sp. z o.o.**  
02-305 Warszawa, Aleje Jerozolimskie 144  
tel: (+022) 823 63 88, 823 53 09, 823 63 67, fax: 823 69 05  
www.profilsp.com.pl poczta@profilsp.com.pl

Branża:  
**Ochrona Środowiska**

Opracowanie:  
**Raport o oddziaływaniu na środowisko**  
Objekt budowlany:  
**Rozbudowa DK nr 79 na odcinku od skrzyżowania z ul. Energetyczną w Piasecznie do skrzyżowania z DK nr 50 wraz z budową obwodnicy Góry Kalwarii na DK nr 79 i DK nr 50**

Kod CPV:  
**74141900-8**

Tytuł rysunku:  
**LOKALIZACJA DROGI - ARCHIWALNE ZDJĘCIA LOTNICZE**

Nr arch.:  
**2004/057**

Data:  
**12.2006**

Skala:  
**1 : 10 000**

Nr rys. - arkusz:  
**1/3**





Zamawiający:



**GENERALNA DYREKCJA  
DRÓG KRAJOWYCH I AUTOSTRAD**  
Oddział w Warszawie  
ul. Mińska 25, 03-808 Warszawa

Jednostka projektowa:



**Profil Sp. z o.o.**  
02-305 Warszawa, Aleje Jerozolimskie 144  
tel: (+022) 823 63 88, 823 53 09, 823 63 67, fax: 823 69 05  
www.profilsp.com.pl poczta@profilsp.com.pl

Branża:  
**Ochrona Środowiska**

Opracowanie:  
**Raport o oddziaływaniu na środowisko**

Objekt budowlany:  
**Rozbudowa DK nr 79 na odcinku od skrzyżowania z ul. Energetyczną w Piasecznie do skrzyżowania z DK nr 50 wraz z budową obwodnicy Góry Kalwarii na DK nr 79 i DK nr 50**

Kod CPV:  
**74141900-8**

Tytuł rysunku:  
**LOKALIZACJA DROGI - ARCHIWALNE ZDJĘCIA LOTNICZE**

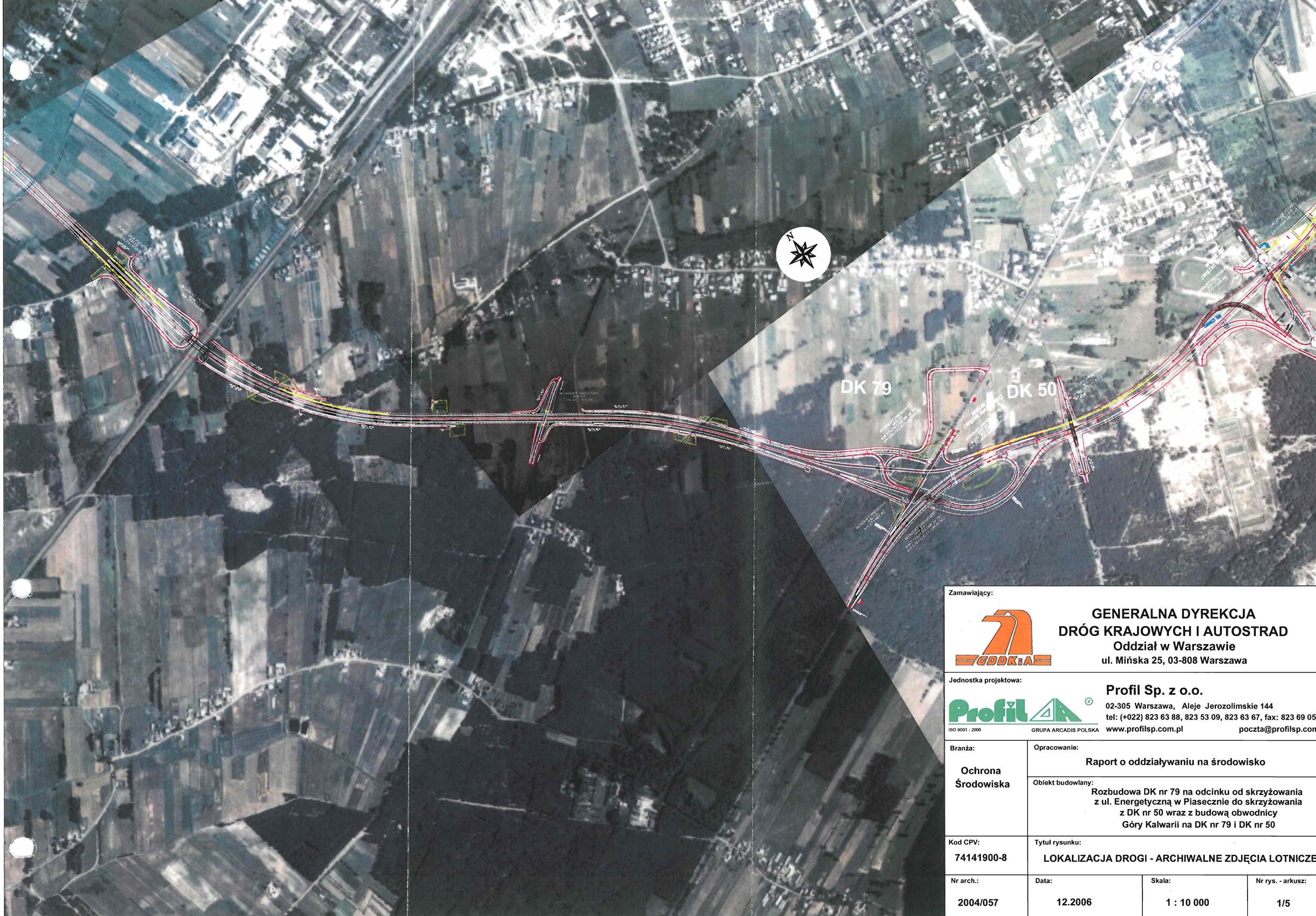
Nr arch.:  
**2004/057**

Data:  
**12.2006**

Skala:  
**1 : 10 000**

Nr rys. - arkusz:  
**1/4**





Zamawiający:  <b>GENERALNA DYREKCJA DRÓG KRAJOWYCH I AUTOSTRAD</b> Oddział w Warszawie ul. Mińska 25, 03-808 Warszawa			
Jednostka projektowa:  <b>Profil Sp. z o.o.</b> 02-305 Warszawa, Aleje Jerozolimskie 144 tel: (+022) 823 63 88, 823 53 09, 823 63 67, fax: 823 69 05 www.profilsp.com.pl			
Branża:  <b>Ochrona Środowiska</b>	Opracowanie: <b>Raport o oddziaływaniu na środowisko</b>		
Kod CPV: <b>74141900-8</b>	Tytuł rysunku: <b>LOKALIZACJA DROGI - ARCHIWALNE ZDJĘCIA LOTNICZE</b>		
Nr arch.: <b>2004/057</b>	Data: <b>12.2006</b>	Skala: <b>1 : 10 000</b>	Nr rys. - arkusz: <b>1/5</b>





Zamawiający:



**GENERALNA DYREKCJA  
DRÓG KRAJOWYCH I AUTOSTRAD**  
Oddział w Warszawie  
ul. Mińska 25, 03-808 Warszawa

Jednostka projektowa:



**Profil Sp. z o.o.**  
02-305 Warszawa, Aleje Jerozolimskie 144  
tel: (+022) 823 63 88, 823 53 09, 823 63 67, fax: 823 69 05  
www.profilsp.com.pl poczta@profilsp.com.pl

Branża:  
**Ochrona Środowiska**

Kod CPV:  
**74141900-8**

Nr arch.:  
**2004/057**

Opracowanie:  
**Raport o oddziaływaniu na środowisko**

Objekt budowlany:  
**Rozbudowa DK nr 79 na odcinku od skrzyżowania z ul. Energetyczną w Piasecznie do skrzyżowania z DK nr 50 wraz z budową obwodnicy Góry Kalwarii na DK nr 79 i DK nr 50**

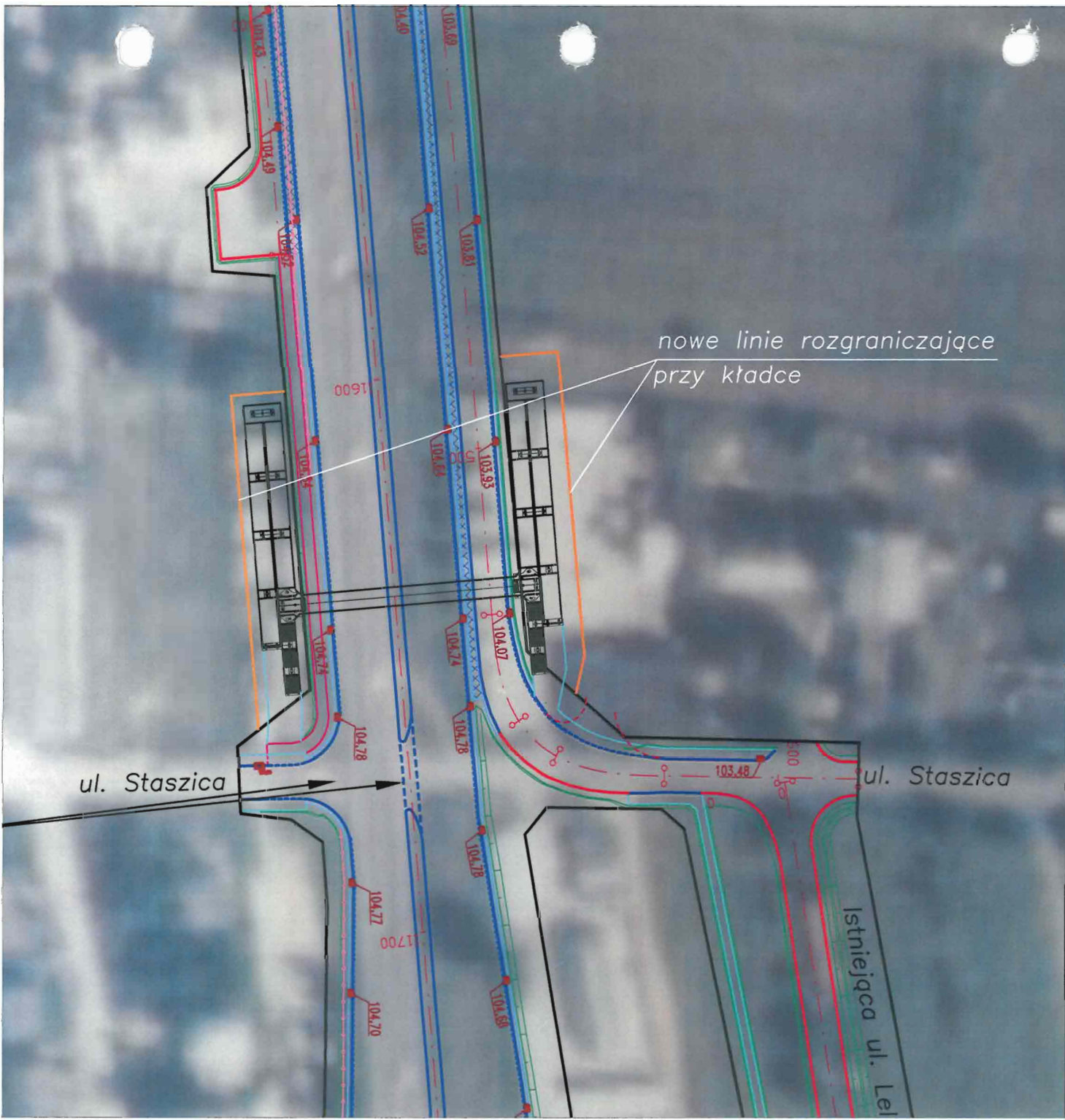
Tytuł rysunku:  
**LOKALIZACJA DROGI - ARCHIWALNE ZDJĘCIA LOTNICZE**

Data:  
**12.2006**

Skala:  
**1 : 10 000**

Nr rys. - arkusz:  
**1/6**





nowe linie rozgraniczające przy kładce

ul. Staszica

ul. Staszica

Istniejąca ul. Le...

Zamawiający:			
		<b>GENERALNA DYREKCJA DRÓG KRAJOWYCH I AUTOSTRAD</b> Oddział w Warszawie ul. Mińska 25, 03-808 Warszawa	
Jednostka projektowa:			
		<b>Profil Sp. z o.o.</b> 02-305 Warszawa, Aleje Jerozolimskie 144 tel: (+022) 823 63 88, 823 53 09, 823 63 67, fax: 823 69 05 www.profilsp.com.pl poczta@profilsp.com.pl	
Branża:		Opracowanie:	
<b>Ochrona Środowiska</b>		<b>Raport o oddziaływaniu na środowisko</b>	
		Obiekt budowlany: <b>Rozbudowa DK nr 79 na odcinku od skrzyżowania z ul. Energetyczną w Piasecznie do skrzyżowania z DK nr 50 wraz z budową obwodnicy Góry Kalwarii na DK nr 79 i DK nr 50</b>	
Kod CPV:		Tytuł rysunku:	
<b>74141900-8</b>		<b>LOKALIZACJA NOWEJ KŁADKI PRZY UL. STASZICA - ARCHIWALNE ZDJĘCIA LOTNICZE</b>	
Nr arch.:	Data:	Skala:	Nr rys. - arkusz:
<b>2004/057</b>	<b>12.2006</b>	<b>1 : 500</b>	<b>1/7</b>