

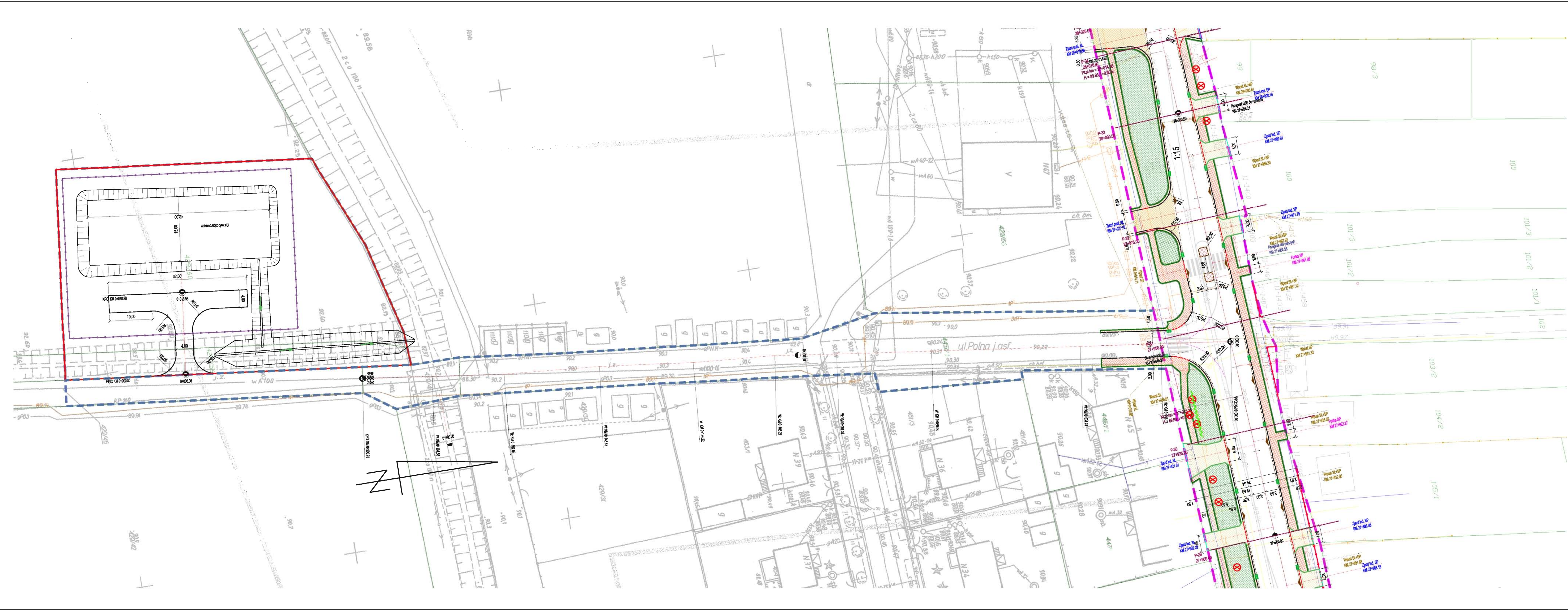
- LEGENDA:**
- istniejący pas drogowy
 - proj. pas drogowy (granice wykupów) zakres zadania
 - proj. oś drogi
 - proj. krawędź jezdni
 - proj. krawędź pobocza
 - proj. krawężnik 20x30
 - proj. obrzeże betonowe chodnik/opaska
 - proj. krawężnik 15x30 na zjazdach
 - proj. krawężnik na płasku na zjazdach
 - proj. obrzeże betonowe chodnik/opaska
 - granice działek
 - Projektowane przepusty ø50 z rur PEHD
 - Proj. zbiorniki odprowadzające - przelewowe
 - Proj. rowy trawiaste odpływowe
 - Proj. rowy odpływowe umocnione płytami ażurowymi
 - Projektowana lokalizacja przekrojów poprzecznych
 - proj. ogrodzenia
 - istn. ogrodzenia do rozbiórki
 - likwidowane wiaty autobusowe
 - proj. wiaty autobusowe
 - proj. oznakowanie poziome
 - proj. ażyl dla pieszych z prefabrykatu
 - proj. ściek przykrawężnikowy
 - proj. wpusty uliczne
 - proj. przykanalik z odprowadzeniem do rowu
 - proj. chodnik
 - proj. zjazd indywidualny kostka
 - proj. zieleń
 - proj. pobocze jezdni
 - istn. chodniki
 - czasowe zajęcia terenu
 - Drzewa do wycinki
 - Krzewy do wycinki

Inwestor		MAZOWIECKI ZARZĄD DRÓG WOJEWÓDZKICH UL. KRUCZKOWSKIEGO 3 00-380 WARSZAWA http://www.mazdw.pl	
Zamawiający		Wykonawca	
Urząd Gminy w Lesznie 05-084 Leszno Aleja Wojska Polskiego 21 http://www.gminaleszno.pl		Biuro Operacyjnego Zarządzania i Projektów Inżynierskich Komunikacji Maszyn Drogowych ul. Grunwaldzka 2a, 22-100 Chełm	
Temat zadania			
PRZEBUDOWA DROGI WOJEWÓDZKIEJ NR 580 RELACJI WARSZAWA - LESZNO - KAMPINOS - ŻELAZOWA WOLA - SOCHACZEW NA ODCINKU OD KM 27+375 DO KM 32+195 DŁUGOŚCI 4,82KM NA TERENIE GMINY LESZNO, POWIATU WARSZAWSKIEGO ZACHODNIEGO, WOJEWÓDZTWA MAZOWIECKIEGO			
Temat rysunku			
PLAN SYTUACYJNY			
Skala		Stan	
DROGOWA		PROJEKT WYKONAWCZY	
Utworzono	Data	Skala	Ny rysunku
18/2008 z dnia 12.02.2008	02.2009	1:500	1.1
Autorzy	Imię i nazwisko	Podpis	Nr uprawnień
Projektant:	mgr inż. Marcin Dobek		LLB0211PWO006
Opisownik:	inż. Paweł Baraniewicz		drog
	Grzegorz Maczka		drog
Sprawdzający:	mgr inż. Stanisław Matusz		LLB0212PWO005



- LEGENDA:**
- istniejący pas drogowy
 - proj. pas drogowy (granicę wykupów)
 - zakres robót
 - proj. oś drogi
 - proj. krawędź jezdni
 - proj. krawędź pobocza
 - proj. krawężnik 20x30
 - proj. obniżony krawężnik
 - proj. krawężnik na płask na wyspach
 - proj. krawężnik na płask na zjazdach
 - proj. krawężnik 15x30 na zjazdach
 - proj. obrzeże betonowe chodnik/opaska
 - granice działek
 - Projektowane przepusty #50 z rur PEHD
 - Proj. zbiorniki odprowadzająco - przelewy
 - Proj. rowy trawiaste odpływowe
 - Proj. rowy odpływowe umocnione płytami ażurowymi
 - Projektowana lokalizacja przekrojów poprzecznych
 - proj. ogrodzenia
 - istn. ogrodzenia do rozbiórki
 - likwidowane wiaty autobusowe
 - proj. wiaty autobusowe
 - proj. oznakowanie poziome
 - proj. ażyl dla pieszych z prefabrykatu
 - proj. ściek przykrawężnikowy
 - proj. wpusty uliczne
 - proj. przykanalik z odprowadzeniem do rowu
 - proj. chodnik
 - proj. zjazd indywidualny kostka
 - proj. zieleni
 - proj. pobocze jezdni
 - istn. chodniki
 - czasowe zajęcie terenu
 - Drzewa do wycinki
 - Krzewy do wycinki

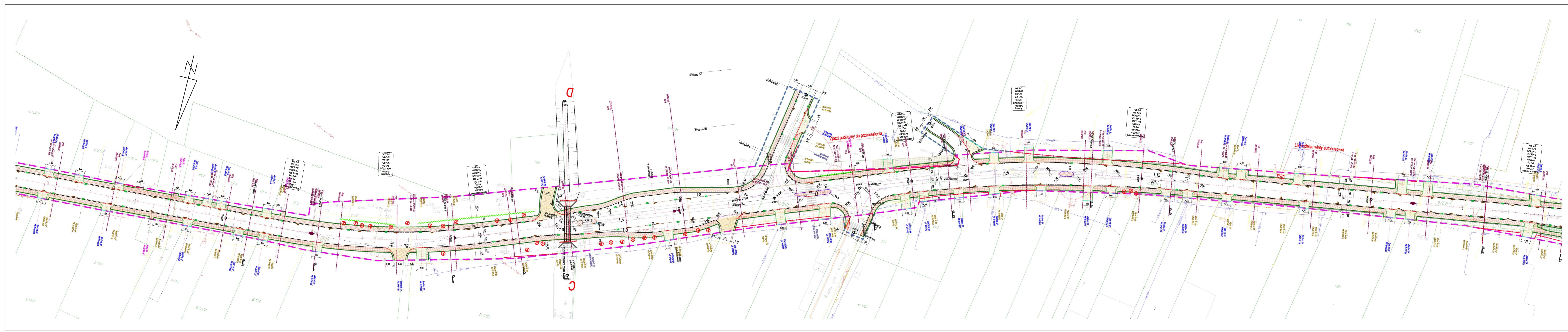
Inwestor MAZOWIECKI ZARZĄD DRÓG WOJEWÓDZKICH UL. KRUCZKOWSKIEGO 3 00-380 WARSZAWA http://www.mazdw.pl		Wykonawca Biurowo Opracowania Programów i Projektów Inżynierii Komunikacyjnej Marcin Dobek ul. Granwolska 2a, 22-100 Chełm marcin.dobek@marcin.com.pl	
Zamawiający Urząd Gminy w Lesznie 05-084 Leszno Aleja Wojska Polskiego 21 http://www.gminaleszno.pl		Temat zadania PRZEBUDOWA DROGI WOJEWÓDZKIEJ NR 580 RELACJI WARSZAWA - LESZNO - KAMPINOS - ŻELAZOWA WOLA - SOCHACZEW NA ODCINKU OD KM 27+375 DO KM 32+195 DŁUGOŚCI 4,82KM NA TERENIE GMINY LESZNO, POWIATU WARSZAWSKIEGO ZACHODNIEGO, WOJEWÓDZTWA MAZOWIECKIEGO	
PLAN SYTUACYJNY			
Nazwa: DROGOWA		Stan: PROJEKT WYKONAWCZY	
Utworzono: 18/2008 z dnia 12.02.2008	Data: 02.2009	Skala: 1:500	Nr rysunku: 1.2
Autorzy:	Imię i nazwisko:	Podpis:	Nr uprawnień:
Projektant:	mgr inż. Marcin Dobek		LLB0211PWO006
Opisownik:	inż. Paweł Baranowski		drog
	Grzegorz Maczka/Wielicz		drog
Sprawdził:	mgr inż. Stanisław Matusz		LLB0212PWO006



LEGENDA:

	istniejący pas drogowy		proj. ogrodzenia
	proj. pas drogowy (granice wykupów) zakres zadania		istn. ogrodzenia do rozbiórki
	zakres robót		likwidowane wiaty autobusowe
	proj. oś drogi		proj. wiaty abtbusowe
	proj. krawężń jezdni		proj. oznakowanie poziome
	proj. krawężń pobocza		proj. azyl dla pieszych z prefabrykatu
	proj. krawężń 20x30		proj. ściek przykrawężnikowy
	proj. obniżony krawężnik		proj. wypusty uliczne
	proj. krawężnik na płask na wyspach		proj. przykanalik z odprowadzeniem do rowu
	proj. krawężnik na płask na zjazdach		proj. chodnik
	proj. krawężnik 15x30 na zjazdach		proj. zjazd indywidualny kostka
	proj. obrzeże betonowe chodnik/opaska		proj. zieleń
	granice działek		proj. pobocze jezdni
	Projektowane przepusty $\phi 50$ z rur PEHD		istn. chodniki
	Proj. zbiorniki odprowadzająco - przelewowowe		czasowe zajęcie terenu
	Proj. rowy trawiaste odpływowe		Drzewa do wycinki
	Proj. rowy odpływowe umocnione płytami ażurowymi		Krzewy do wycinki
	Projektowana lokalizacja przekrojów poprzecznych		

Inwestor		MAZOWIECKI ZARZĄD DRÓG WOJEWÓDZKICH UL. KRUCZKOWSKIEGO 3 00-380 WARSZAWA http://www.mzdw.pl	
Zamawiający	Urząd Gminy w Lesznie 05-084 Leszno Aleja Wojska Polskiego 21 http://www.gminaleszno.pl	Wykonawca	Biuro Opracowywania Programów i Projektów Inżynierii Komunikacyjnej Marcin Dobek tel. faks (+48 82) 865 88 27 ul. Grunwaldzka 2a, 22-100 Chełm of.prac@biuro.com.pl http://www.biuro.com.pl
Temat zadania			
PRZEBUDOWA DRÓGI WOJEWÓDZKIEJ NR 580 RELACJI WARSZAWA - LESZNO - KAMPINOS - ŻELAZOWA WOLA - SOCHACZEW NA ODCINKU OD KM 27+375 DO KM 32+195 DŁUGOŚCI 4,82KM NA TERENIE GMINY LESZNO, POWIATU WARSZAWSKIEGO ZACHODNIEGO, WOJEWÓDZTWA MAZOWIECKIEGO			
Temat rysunku			
PLAN SYTUACYJNY			
Branda		Stadium	
DROGOWA		PROJEKT WYKONAWCZY	
Umowa	Data	Skala	Nr rysunku
18/2008 z dnia 12.02.2008	02.2009	1:500	1.3
Autorzy	Imię i nazwisko	Podpis	Nr uprawnień
Projektant:	mgr inż. Marcin Dobek		LUB0217PW0005
Opracował:	inż. Paweł Bartelwicz		
	Grzegorz Mazurkiewicz		
Sprawił:	mgr inż. Stanisław Matuz		LUB0212P00005
			Branda
			drog
			drog
			drog



- LEGENDA:**
- istniejący pas drogowy
 - proj. pas drogowy (granice wykupów)
 - zakres zadania
 - zakres robót
 - proj. oś drogi
 - proj. krawężń jezdn
 - proj. krawężń pobocza
 - proj. krawężnik 20x30
 - proj. obniżony krawężnik
 - proj. krawężnik na płask na wyspach
 - proj. krawężnik na płask na zjazdach
 - proj. krawężnik 15x30 na zjazdach
 - proj. obrzeże betonowe chodnik/opaska
 - granice działek
 - Projektowane przepusty #50 z rur PEHD
 - Proj. zbiorniki odprowadzające - przelotowe
 - Proj. rowy trawiaste odpływowe płytami azurowymi
 - Proj. rowy odpływowe umocnione płytami azurowymi
 - Projektowana lokalizacja przekrojów poprzecznych
 - proj. ogrodzenia
 - istn. ogrodzenia do rozbiorki
 - likwidowane wiaty autobusowe
 - proj. wiaty abtbusowe
 - proj. oznakowanie poziome
 - proj. ażyl dla pieszych z prefabrykatu
 - proj. ściek przykrawężnikowy
 - proj. wpusty uliczne
 - proj. przykanalik z odprowadzeniem do rowu
 - proj. chodnik
 - proj. zjazd indywidualny kostka
 - proj. zieleni
 - proj. pobocze jezdni
 - istn. chodniki
 - czasowe zajęcie terenu
 - Drzewa do wycinki
 - Krzewy do wycinki

Inwestor MAZOWIECKI ZARZĄD DRÓG WOJEWÓDZKICH UL. KRUCZKOWSKIEGO 3 00-380 WARSZAWA http://www.mazovki.pl		Wygonościciel Biuro Operacyjno-Programowe Projektów Inżynierskich Komunikacji March Dobrek ul. Chwałowska 2a, 22-100 Chełm	
Zamawiający Urząd Gminy w Lesznie 05-084 Leszno Aleja Wojska Polskiego 21 http://www.gminaleszno.pl		Wygonościciel Biuro Operacyjno-Programowe Projektów Inżynierskich Komunikacji March Dobrek ul. Chwałowska 2a, 22-100 Chełm	
Temat zadania PRZEBUDOWA DRUGI WOJEWÓDZKIEJ NR 580 RELACJI WARSZAWA - LESZNO - KAMPINOS - ŻELAZOWA WOLA - SOCHACZEW NA ODCINKU OD KM 27+375 DO KM 32+195 DŁUGOŚCI 4,82KM NA TERENIE GMINY LESZNO, POWIATU WARSZAWSKIEGO ZACHODNIEGO, WOJEWÓDZTWA MAZOWIECKIEGO			
Temat projektu PLAN SYTUACYJNY			
DROGOWA		PROJEKT WYKONAWCZY	
Linowa	Data	Skala	Nr projektu
18/2008 z dnia 12.02.2008	02.2009	1:500	1.4
Autorzy	Wsk / Nazwisko	Podpis	Nr uprawnień
Projektant:	mgr inż. March Dobrek		LUB021PW0005
Opiszczał:	inż. Paweł Barłowski		0000
	Grzegorz Maszkiewicz		0000
Sprawdził:	mgr inż. Stanisław Matusz		LUB021PW0005



LEGENDA:

strefy pasy drogowe	proj. ogrózenia
proj. pasy drogowe (granice wykupów)	utr. ogrózenia do rozbiórki
zakres zabudowy	likwidowana wialy autobusowa
zakres robót	proj. wialy autobusowe
proj. osi drogi	proj. oznakowanie poziome
proj. krawężnik jezdni	proj. asy i/o grzejnych z profilowymi
proj. krawężnik 20x30	proj. ściek przykrawężnikowy
proj. obroniony krawężnik	proj. wypusty uliczne
proj. krawężnik na placu na wyspach	proj. przykrawężnik z odprowadzeniem do rowu
proj. krawężnik na placu na zjazdach	proj. chodnik
proj. krawężnik 15x30 na zjazdach	proj. spacji indywidualny kostka
proj. obrzeża betonowe chodnika/ropaska	proj. zieleni
granice działek	proj. pobocze jezdni
Proj. planowane przepusty	utr. chodnik
Proj. zbiorniki odprowadzające - przebiegowe	czyszczone zajazdy terenu
Proj. rowy odwadniające odpływowe	Drzewa do wycinki
Proj. rowy odwadniające umocnione płytami betonowymi	Krawcey do wycinki
Proj. rowy odwadniające kolektora przebiegowe poprzecznych	

Wzrost:  MAZOWIECKI ZARZĄD DRÓG WOJEWÓDZKICH
 UL. WILCZAKOWSKA 3
 05-800 WARSZAWA
<http://www.zdzwrp.pl>

Zamawiający:  Urząd Gminy w Lesznie
 55-084 Leszno
 Al. Wolności 21
<http://www.gmina.leszno.pl>

Wykonawca:  **ISPUS**
 Biuro Projektowania i Inżynierii
 ul. Dworkowa 21, 05-100 Cielce

Temat: PRZEbudowa drogi wojewódzkiej nr 540 RELACJA WARSZAWA - LESZNO - KAMPINOS - ŻELAZOWA WŁA - SOCHACZEW NA ODCINKU OD KM 27+575 DO KM 33+195 DŁUGOŚCI 4,820 KM NA TERENIE GMINY LESZNO, POWIATU WARSZAWSKIEGO ZACHODNIEGO, WOJEWÓDZTWA MAZOWIECKIEGO

Typ projektu: **PLAN SYTUACYJNY**

Nazwa: DROGOWA		Rodzaj: PROJEKT WYKONAWCZY	
Utworzone: 16.02.2009 z dnia 12.02.2009	Data: 02.2009	Mala: 1:500	Wzrost: 1.5

Autoryzacja:	Wzrost:	Podpis:	Wzrost:	Strona:
Przebieg:	Wzrost:	Podpis:	Wzrost:	Strona:
Opis:	Wzrost:	Podpis:	Wzrost:	Strona:
Opis:	Wzrost:	Podpis:	Wzrost:	Strona:



LEGENDA:

	istniejący pas drogowy		proj. ogrodzenia
	proj. pas drogowy (granice wykupów) zakres zadania		istn. ogrodzenia do rozbiorki
	zakres robót		likwidowane wiaty autobusowe
	proj. oś drogi		proj. wiaty autobusowe
	proj. krawędź jezdni		proj. oznakowanie poziome
	proj. krawędź pobocza		proj. asyld dla pieszych z prefabrykatu
	proj. obróżony krawężnik		proj. ściek przykrawężnikowy
	proj. krawężnik na płasku na wyspach		proj. wypusty uliczne
	proj. krawężnik na płasku na zjazdach		proj. przykanalik z odprowadzeniem do rowu
	proj. krawężnik 15x30 na zjazdach		proj. chodnik
	proj. obrzeże betonowe chodnika/opaska		proj. zjazd indywidualny kostka
	granice działek		proj. zieleń
	Projektowane przepusty eS2 z rur PEHD		istn. pobocze jezdni
	Proj. zbiorniki odprowadzające - przelewowe		istn. chodniki
	Proj. rowy trawiarste odpływowe		czasowe zajęcie terenu
	Proj. rowy odpływowe umocnione płytami aluminowymi		Drzewa do wycinki
	Projektowana lokalizacja przekrojów poprzecznych		Krzewy do wycinki

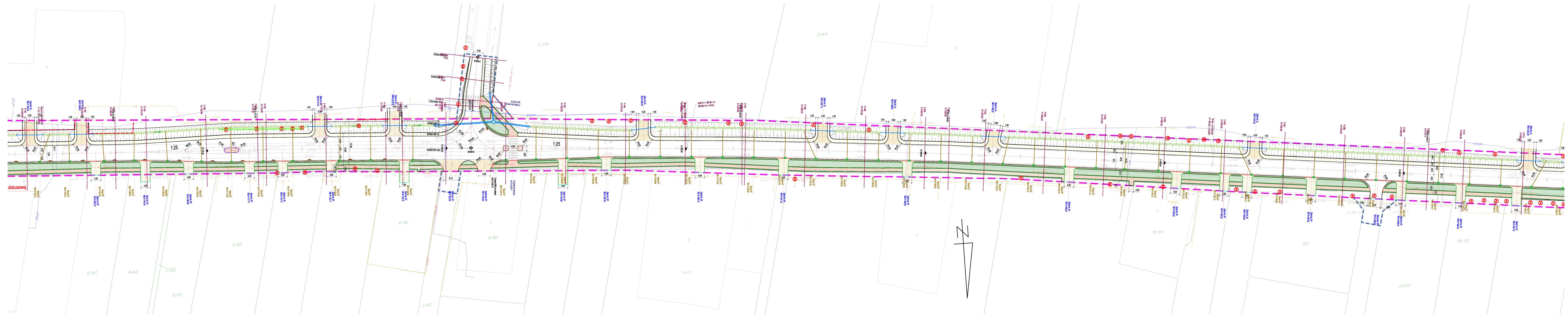
Inwestor		MAZOWIECKI ZARZĄD DRÓG WOJEWÓDZKICH UL. KRUCZOWSKIEGO 3 00-380 WARSZAWA http://www.mazow.pl	
Zamawiający	Urząd Gminy w Lesznie 05-04 LESZNO Aleja Wojska Polskiego 21 http://www.gminaleszno.pl	Wykonawca	Biurowo Opracowanie Projektów i Projektów Inżyniersko-Konstrukcyjnych Marcja Dobek ul. Górniewska 24, 22-100 Chełm tel. 22 25 25 25
Temat zadania			
PRZEBUDOWA DRÓGI WOJEWÓDZKIEJ NR 580 RELACJI WARSZAWA - LESZNO - KAMPINOS - ŻELAZOWA WOLA - SOCHACZEW NA ODCINKU OD KM 27+375 DO KM 32+195 DŁUGOŚCI 4,82KM NA TERENIE GMINY LESZNO, POWIATU WARSZAWSKIEGO ZACHODNIEGO, WOJEWÓDZTWA MAZOWIECKIEGO			
Temat rysunku			
PLAN SYTUACYJNY			
Strona	DROGOWA	Skala	PROJEKT WYKONAWCZY
Unos	18/2008 z dnia 12.02.2008	Data	02.2009
Unos		Skala	1:500
Unos		Nrysunku	1.6
Autory	mgr inż. Marek Dobek	Podpis	
Projektant	mgr inż. Marek Dobek	Nr uprawnień	LIB0211/PW0005 drog
Opisownik	mgr inż. Paweł Bartosiewicz		drog
Opisownik	mgr inż. Grzegorz Maciejewicz		drog
Sprawdził	mgr inż. Stanisław Matczak		LIB0212/PW0005 drog



LEGENDA:

	Istniejący pas drogowy		proj. ogrodzenia
	proj. pas drogowy (granice wykupów) zakres zadania		istn. ogrodzenia do rozbioru
	proj. os drogi		likwidowane wiaty autobusowe
	proj. krawędź jezdni		proj. wiaty autobusowe
	proj. krawędź pobocza		proj. oznakowanie poziome
	proj. krawężnik 20x30		proj. asyly dla pieszych z prefabrykatu
	proj. krawężnik		proj. ściek przykrawężnikowy
	proj. krawężnik na płask na wyspach		proj. wpusty uliczne
	proj. krawężnik na płask na zjazdach		proj. przykanalik z odprowadzeniem do rowu
	proj. krawężnik 15x30 na zjazdach		proj. chodnik
	proj. obrzeże betonowe chodnik/opaska		proj. zjazd indywidualny kostka
	granice działek		proj. zieleni
	Projektowane przepusty e50 z rur PEHD		proj. pobocze jezdni
	Proj. zbiorniki odprowadzająco - przelewowe		istn. chodniki
	Proj. rowy trawiaste odpływowe		czasowe zawężenie terenu
	Proj. rowy odpływowe umocnione płytami sztrawowymi		Drzewa do wycinki
	Projektowana lokalizacja przekrojów poprzecznych		Krzewy do wycinki

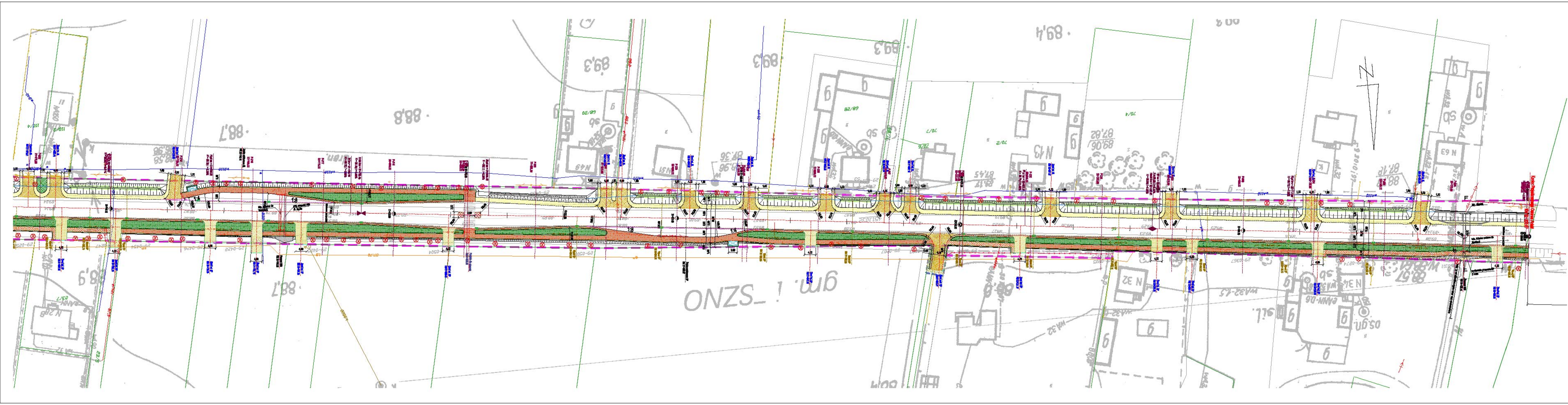
Inwestor		MAZOWIECKI ZARZĄD DRÓG WOJEWÓDZKICH UL. KRUCZAKOWSKIEGO 3 00-380 WARSZAWA http://www.mzdw.pl	
Zamawiający	Urząd Gminy w Lesznie 05-04 Leszno Aleja Wojska Polskiego 21 http://www.gminaleszno.pl	Wykonawca	Biuro Opracowywania Projektów i Projektów Inżyniersko-Konstrukcyjnych Marcja Dobek ul. Górniewicza 24, 22-100 Chełm
Temat zadania			
PRZEBUDOWA DRÓGI WOJEWÓDZKIEJ NR 580 RELACJI WARSZAWA - LESZNO - KAMPINOS - ŻELAZOWA WOLA - SOCHACZEW NA ODCINKU OD KM 27+375 DO KM 32+195 DŁUGOŚCI 4,82KM NA TERENIE GMINY LESZNO, POWIATU WARSZAWSKIEGO ZACHODNIEGO, WOJEWÓDZTWA MAZOWIECKIEGO			
Temat rysunku			
PLAN SYTUACYJNY			
Strona	Drogowa	Skala	Projekt Wykonawczy
Unos	Data	Skala	Nrysunku
18/2008 z dnia 12.02.2008	02.2009	1:500	1.7
Autorzy	Imię i nazwisko	Podpis	Nr uprawnień
Projektant	mgr inż. Marcin Dobek		LIB0211P00005
Opracował	mgr inż. Paweł Bartoszewicz		0000
Sprawił	mgr inż. Stanisław Matuz		LIB0212P00005



LEGENDA:

	Istniejący pas drogowy		proj. ogrodzenia
	proj. pas drogowy (granice wykupów) zakres robót		istn. ogrodzenia do rozbioru
	proj. oś drogi		likwidowane wiaty autobusowe
	proj. krawędź jezdni		proj. wiaty autobusowe
	proj. krawędź pobocza		proj. oznakowanie poziome
	proj. krawężnik 20x30		proj. asyly dla pieszych z prefabrykatu
	proj. krawężnik na płask na wyspach		proj. ściek przykrawężnikowy
	proj. krawężnik na płask na zjazdach		proj. wpusty uliczne
	proj. krawężnik 15x30 na zjazdach		proj. przykanalik z odprowadzeniem do rowu
	proj. obrzeże betonowe chodnika/opaska		proj. chodnik
	granice działek		proj. zjazd indywidualny kostka
	Projektowane przepusty e50 z rur PEHD		proj. zieleń
	Proj. zbiorniki odprowadzające - przelewowe		proj. pobocze jezdni
	Proj. rowy trawiste odpływowe		istn. chodniki
	Proj. rowy odpływowe umocnione płytami sztrypowymi		czasowe zajęcia terenu
	Projektowana lokalizacja przekrojów poprzecznych		Drzewa do wycinki
			Krzewy do wycinki

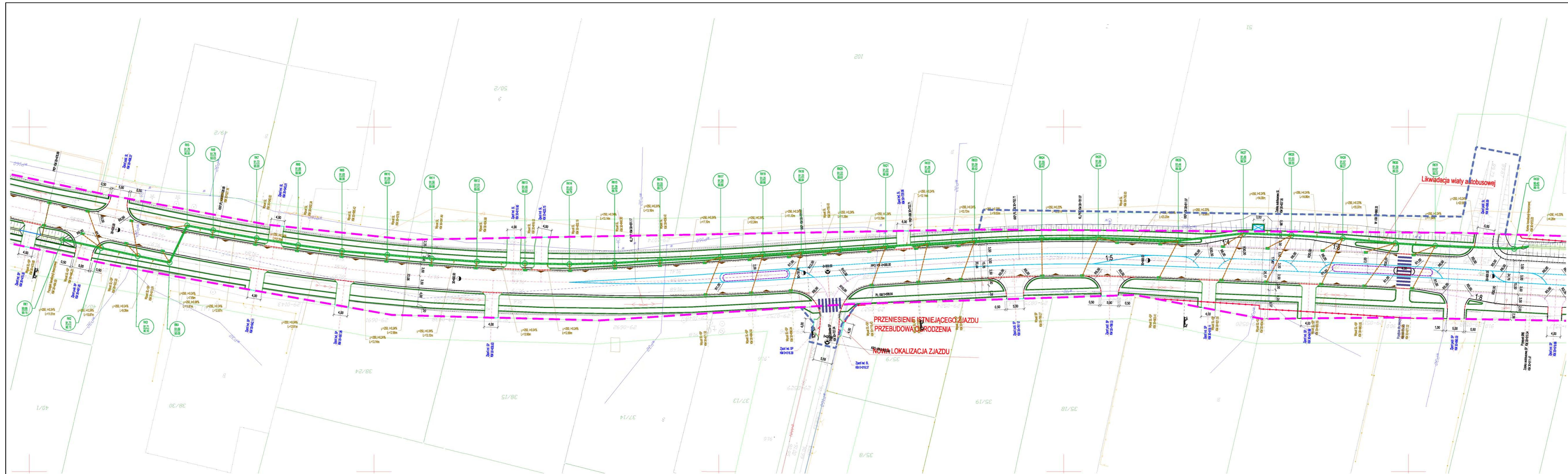
Inwestor		MAZOWIECKI ZARZĄD DRÓG WOJEWÓDZKICH UL. KRUCZKOWSKIEGO 3 00-380 WARSZAWA http://www.mzdw.pl	
Zamawiający		Urząd Gminy w Lesznie 05-04 Leszno Aleja Wojska Polskiego 21 http://www.gminaleszno.pl	
Wykonawca		Biurowo Opracowywanie Projektów i Projektów Inżynierskich Komunikacyjnych Marcja Dobek ul. Górnicka 24, 22-100 Chełm	
Temat zadania			
PRZEBUDOWA DRÓGI WOJEWÓDZKIEJ NR 580 RELACJI WARSZAWA - LESZNO - KAMPINOS - ŻELAZOWA WOLA - SOCHACZEW NA ODCINKU OD KM 27+375 DO KM 32+195 DŁUGOŚCI 4,82KM NA TERENIE GMINY LESZNO, POWIATU WARSZAWSKIEGO ZACHODNIEGO, WOJEWÓDZTWA MAZOWIECKIEGO			
Temat rysunku			
PLAN SYTUACYJNY			
Strona		Strona	
DROGOWA		PROJEKT WYKONAWCZY	
Utwor	Data	Skala	Nr rysunku
18/2008 z dnia 12.02.2008	02.2009	1:500	1.8
Autorzy	Imię i nazwisko	Podpis	Nr uprawnień
Projektant	mgr inż. Marcin Dobek		LIB0211/PW0005
Opracował	mgr inż. Paweł Bartosiewicz		000
	Grzegorz Maciejewicz		000
Sprawił	mgr inż. Stanisław Matczak		LIB0212/PW0005



LEGENDA:

	skrajnica pasa drogowego		proj. ograniczenie
	proj. pas drogowy (granica wykupów)		skn. ogrodzenie do rzdziarki
	zakres zadania		iluminowane wiaty autobusowe
	zakres robót		proj. wiaty autobusowe
	proj. osi drogi		proj. oznakowanie pozioma
	proj. krawężel jezdni		proj. asfalt dla pieszych z prześwytami
	proj. krawężel pobocza		proj. ścianki przykrawężnikowe
	proj. krawężnik 20x30		proj. wyspały uliczne
	proj. obniżony krawężnik		proj. przykrawężnik z odprężaniem do rowu
	proj. krawężnik na płask na wyspach		proj. chodnik
	proj. krawężnik na płask na zjazdach		proj. zjazd indywidualny kostka
	proj. krawężnik 15x30 na zjazdach		proj. zieleni
	proj. obrzeża betonowe chodnik/obozła		proj. pobocze jezdni
	granice działek		łata chodnik
	Projektowane przepływy		całkowite zajęcie terenu
	Proj. zbitarki odporowośc. - przeciwne		Drzewa do wycinki
	Proj. rowy tranzylowe odpływowe		Krawcey do wycinki
	Proj. rowy odpływowe umocnione płytami sztalowymi		
	Projektowana lokalizacja przekrojęw poprzecznych		

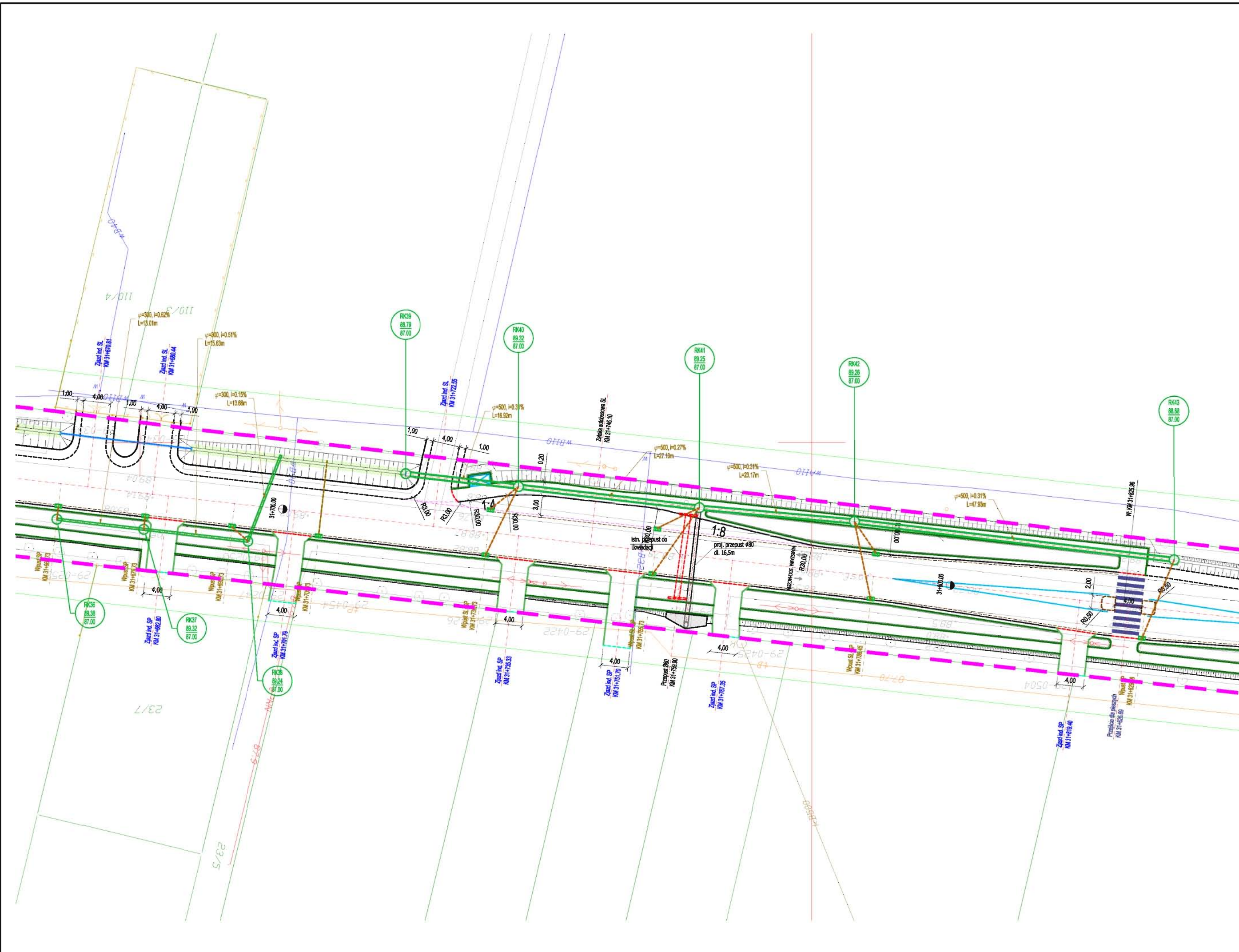
MAZOWIECKI ZARZĄD DRÓG WOJEWÓDZKICH UL. KILICKIENSKIEJ 3 00-380 WARSZAWA http://www.mzdw.pl													
Urząd Gminy w Lesznie 05-041 Leszno Alja Wolna Polskiego 21 Międzysza granic wojew. pl	LISPUS Biuro Projektowania i Wykonawstwa 1/ Podulski Wapniał (Kamieniec) (Miejsca Działki ul. Dworkowa 10, 02-188 Działki												
PRZEbudowa Drogi Wojewódzkiej nr 580 Relacji Warszawa - Leszno - Kampinos - Żelazowa Wola - Sochaczew na odcinku od km 27+375 do km 82+185 Długości 4,810km na terenie Gminy Leszno, Powiatu Warszawskiego Zachodniego, Województwa Mazowieckiego													
PLAN SYTUACYJNY													
<table border="1"> <tr> <td colspan="2">DROGOWA</td> <td colspan="2">PROJEKT WYKONAWCZY</td> </tr> <tr> <td>Utworzone</td> <td>Data</td> <td>Skala</td> <td>Przebieg</td> </tr> <tr> <td>180209 z dnia 12.02.2009</td> <td>02.2009</td> <td>1:500</td> <td>1.9</td> </tr> </table>		DROGOWA		PROJEKT WYKONAWCZY		Utworzone	Data	Skala	Przebieg	180209 z dnia 12.02.2009	02.2009	1:500	1.9
DROGOWA		PROJEKT WYKONAWCZY											
Utworzone	Data	Skala	Przebieg										
180209 z dnia 12.02.2009	02.2009	1:500	1.9										
Autorzy: Projektant: Opiniotw.: Sprawdz.:	Pełnia: Nr uprawnień: Strona:												



LEGENDA:

	istniejący pas drogowy		proj. oś drogi
	Granice wykupów pod pas drogowy		proj. krawężnik jezdni
	proj. krawężnik pobocza		proj. krawężnik 20x30
	proj. krawężnik 20x30		proj. obniżony krawężnik
	proj. obniżony krawężnik		proj. krawężnik na piasku na wyspach
	proj. krawężnik na piasku na wyspach		proj. krawężnik na piasku na zjazdach
	proj. krawężnik na piasku na zjazdach		proj. obrzeże betonowe chodnika/opaska
	proj. obrzeże betonowe chodnika/opaska		proj. rowy
	proj. rowy		proj. umocnienie dna rowów płytami azurowymi 60x40x10
	proj. umocnienie dna rowów płytami azurowymi 60x40x10		granice działek
	granice działek		rów kryty
	rów kryty		parametry niwelety
	parametry niwelety		proj. urządzenia zabezpieczenia ruchu
	proj. urządzenia zabezpieczenia ruchu		istn. ogrodzenia do rozbioru
	istn. ogrodzenia do rozbioru		likwidowane wiaty autobusowe
	likwidowane wiaty autobusowe		proj. wiaty autobusowe
	proj. wiaty autobusowe		oznakowanie poziome jezdni
	oznakowanie poziome jezdni		proj. przepusty Ø40 z rur HDPE
	proj. przepusty Ø40 z rur HDPE		proj. ściek przykrawężnikowy
	proj. ściek przykrawężnikowy		proj. wypusty uliczne
	proj. wypusty uliczne		proj. przykanalik z odprowadzeniem do rowu
	proj. przykanalik z odprowadzeniem do rowu		proj. przykanalik z odprowadzeniem do kanalizacji deszczowej

Zamawiający		Wykonawca	
Urząd Gminy w Lesznie 05-084 Leszno Aleja Wojska Polskiego 21 http://www.gminaleszno.pl		Biuro Opracowywania Projektów i Projektów Inżynierskich Konrad Janusz Marcin Dobek ul. Arka (+48 62) 560-58-27 ul. Grunwaldza 2a, 22-100 Chełm	
Temat zadania			
PRZEBUDOWA DROGI WOJEWÓDZKIEJ NR 580 RELACJI WARSZAWA - LESZNO - KAMPINOS - ŻELAZOWA WOLA - SOCHACZEW NA ODCINKU OD KM 27+375 DO KM 32+195 DŁUGOŚCI 4,82KM NA TERENIE GMINY LESZNO, POWIATU WARSZAWSKIEGO ZACHODNIEGO, WOJEWÓDZTWA MAZOWIECKIEGO			
Temat rysunku			
PLAN SYTUACYJNY - RÓW KRYTY			
Branda		Skala	
DROGOWA		PROJEKT WYKONAWCZY	
Umowa	Data	Skala	Nr rysunku
18/2008 z dnia 12.02.2008	08.2008	1:500	1.10
Autorzy	linij / nazwisko	Podpis	Nr uprawnień
Projektant:	mgr inż. Marcin Dobek		LUB0217/PWOD/05
Opracował:	inż. Paweł Barabaszewicz		drog
Sprawił:	mgr inż. Stanisław Manusz		LUB0212/POOD/05
			drog



LEGENDA:

	istniejący pas drogowy		proj. urządzenia zabezpieczenia ruchu
	Granice wykupów pod pas drogowy		istn. ogrodzenia do rozbiorki
	proj. oś drogi		likwidowane wiaty autobusowe
	proj. krawędź jezdni		proj. wiaty autobusowe
	proj. krawędź pobocza		oznakowanie poziome jezdni
	proj. krawężnik 20x30		proj. przepusty Ø40 z rur HDPE
	proj. obniżony krawężnik		proj. ściek przykrawężnikowy
	proj. krawężnik na płask na wyspach		proj. wpusty uliczne
	proj. krawężnik na płask na zjazdach		proj. przykanalik z odprowadzeniem do rowu
	proj. krawężnik 15x30 na zjazdach		proj. przykanalik z odprowadzeniem do kanalizacji deszczowej
	proj. obrzeże betonowe chodnik/opaska		
	proj. rowy		
	proj. umocnienie dna rowów płytami ażurowymi 60x40x10		
	granice działek		
	rów kryty		
	parametry niwelety		

W km 29+192,65
H = 192,46, I = 0,57%

Zamawiający		Wykonawca		
Urząd Gminy w Lesznie 05-084 Leszno Aleja Wojska Polskiego 21 http://www.gminaleszno.pl		Biuro Opracowywania Programów i Projektów Inżynierii Komunikacyjnej Marcin Dobek tel./fax (+48-82) 560-58-27 ul. Grunwaldzka 2a, 22-100 Chełm http://www.leszno.pl e-mail: biuro@leszno.pl		
Temat zadania				
PRZEBUDOWA DROGI WOJEWÓDZKIEJ NR 580 RELACJI WARSZAWA - LESZNO - KAMPINOS - ŻELAZOWA WOLA - SOCHACZEW NA ODCINKU OD KM 27+375 DO KM 32+195 DŁUGOŚCI 4,82KM NA TERENIE GMINY LESZNO, POWIATU WARSZAWSKIEGO ZACHODNIEGO, WOJEWÓDZTWA MAZOWIECKIEGO				
Temat rysunku				
PLAN SYTUACYJNY - RÓW KRYTY				
Branża		Stadium		
DROGOWA		PROJEKT WYKONAWCZY		
Umowa	Data	Skala	Nr rysunku	
18/2008 z dnia 12.02.2008	08.2008	1:500	1.11	
Autorzy	Imię i nazwisko	Podpis	Nr uprawnień	Branża
Projektant:	mgr inż. Marcin Dobek		LUB/0217/PWOD/05	drogi
Opracował:	inż. Paweł Bartosiewicz			drogi
	Grzegorz Mazurkiewicz			drogi
Sprawdził:	mgr inż. Stanisław Matusz		LUB/0212/POOD/05	drogi