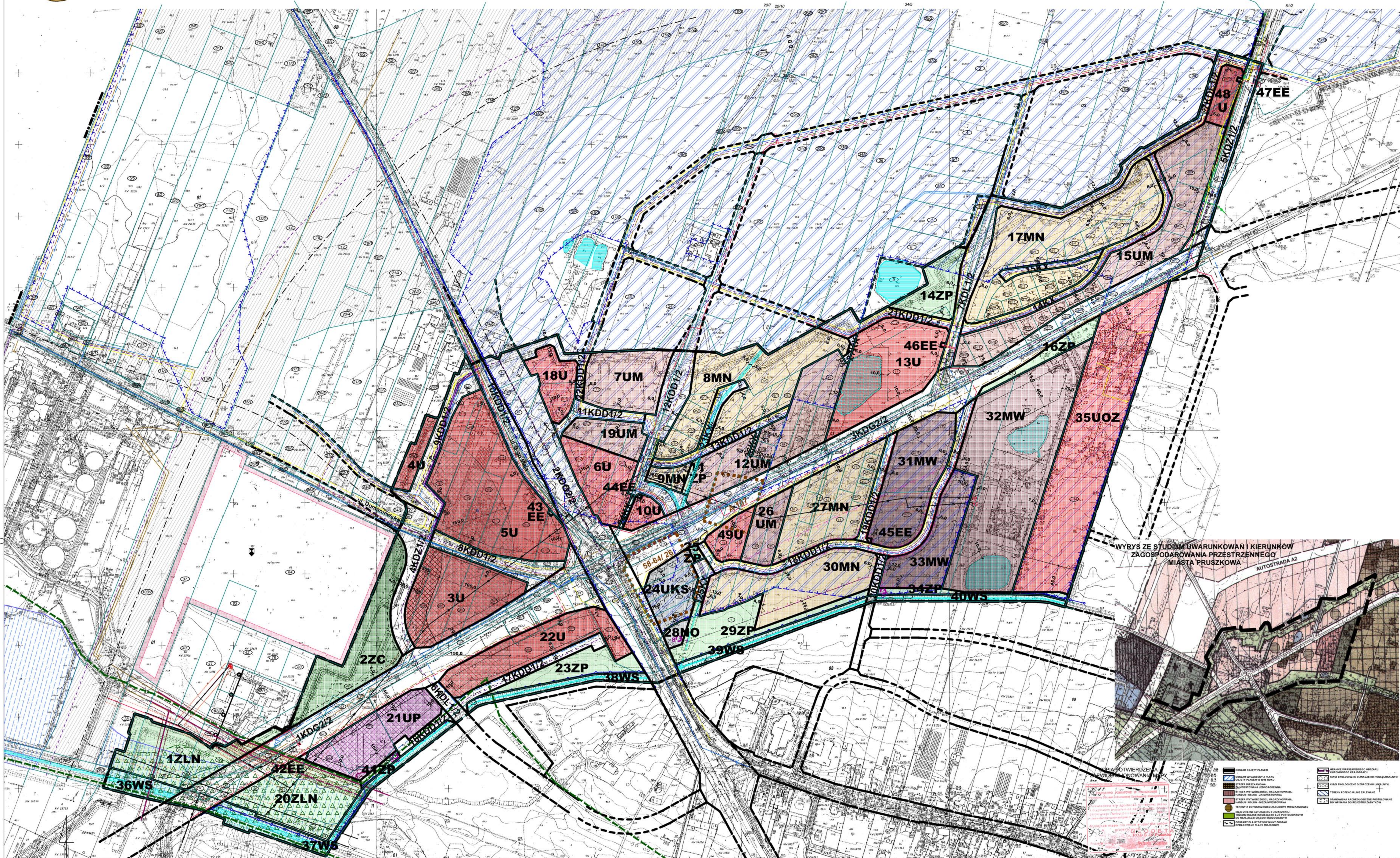




# MIEJSCOWY PLAN ZAGOSPODAROWANIA PRZESTRZENNEGO MIASTA PRUSZKOWA DLA OBSZARU ŻBIKÓW II ETAP 1

RYСУNEK PLANU

ZAŁĄCZNIK NR 1 DO UCHWAŁY NR XXXVIII/365/09  
RADY MIEJSKIEJ W PRUSZKOWIE Z DNIA 29 PAŹDZIERNIKA 2009 r.

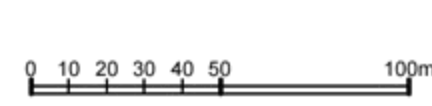


OZNACZENIA OBOWIĄZUJĄCE	
	GRANICA OBSZARU OBJĘTEGO PLANEM
	LINIE ROZGRANICZAJĄCE TERENY O RÓŻNYM PRZEZNACZENIU LUB RÓŻNYCH ZASADACH ZAGOSPODAROWANIA
	NIEPRZEKRACZALNA LINIA ZABUDOWY
	NIEPRZEKRACZALNA LINIA CZĘŚCI GRZEBAŁNEJ CMENTARZA
	MW TERENY ZABUDOWY MIESZKANIOWEJ WIEŁORODZINNEJ
	MN TERENY ZABUDOWY MIESZKANIOWEJ JEDNORODZINNEJ
	UM TERENY ZABUDOWY USŁUGOWEJ I MIESZKANIOWEJ JEDNORODZINNEJ
	U TERENY ZABUDOWY USŁUGOWEJ
	UP TERENY USŁUG I OBIEKTÓW PRODUKCYJNYCH
	UKS TERENY USŁUG OBSŁUGI KOMUNIKACJI
	UOZ TERENY USŁUG OCHRONY ZDROWIA
	ZC TEREN CMENTARZA
	ZP TERENY ZIELENI URZĄDZONEJ
	ZLN TERENY ZIELENI IZOLACYJNEJ I NATURALNEJ
	E TERENY INFRASTRUKTURY TECHNICZNEJ - URZĄDZENIA ELEKTROENERGETYCZNE
	NO TERENY INFRASTRUKTURY TECHNICZNEJ - URZĄDZENIA OCZYSZCZANIA WOD OPADAYCH
	WS TERENY WÓD POWIERZCHNIOWYCH
	KDG TERENY ULIC GŁÓWNYCH
	KDZ TERENY ULIC ZBIORCZYCH
	KDL TERENY ULIC LOKALNYCH
	KDD TERENY ULIC DOJAZDOWYCH
	KX TERENY PUBLICZNE CIĄGÓW PIESZO-JEZDNYCH
	OBIEKTY ZABYTKOWE ZNAJDUJĄCE SIĘ W EWIDENCJI
	OBZAR BEZPOŚREDNIEGO ZAGROZENIA POWODZIĄ
	STREFA SANITARNA OD CMENTARZA (0 - 50m)
	STREFA SANITARNA OD CMENTARZA (50m - 150m)
	STREFA OCHRONY ARCHEOLOGICZNEJ STANOWISKA ARCHEOLOGICZNEGO
OZNACZENIA INFORMACYJNE	
	GRANICA WARSZAWSKIEGO OBSZARU CHRONIONEGO KRAJOBRAZU
	NUMERY EWIDENCYJNE DZIAŁEK
	GRANICE ISTNIEJĄCYCH WŁASNOŚCI
	GRANICE ISTNIEJĄCYCH WŁASNOŚCI ZGODNE Z LINIAMI ROZGRANICZAJĄCYMI TERENY
	OSIE PROJEKTOWANYCH UKŁADÓW KOMUNIKACYJNYCH
	ZAKRES INWESTYCJI AUTOSTRADY A2 WYDECYZJI WOJEWODY MAZOWIECKIEGO NR 2591/05 O USTALENIU LOKALIZACJI
	LINE ROZGRANICZAJĄCE TERENY POZA GRANICAMI PLANU
	ZABYTKOWY CMENTARZ WPISANY DO REJESTRU ZABYTKÓW
	STREFA ŚCISLEJ OCHRONY KONSERWATORSKIEJ CMENTARZA
	ŚCIEŻKI ROWEROWE
	WODY POWIERZCHNIOWE
	TERENY ISTNIEJĄCYCH MELIORACJI I ICH GRANICE
	STREFA WYSTĘPOWANIA GLEB ORGANICZNYCH (TORFÓW)
ZASADY OBSŁUGI INFRASTRUKTURY TECHNICZNEJ	
	ISTNIEJĄCA SIĘĆ NAPOWIETRZNA 15 kV (ZE STREFA BEZPIECZENSTWA) - DOCELOWO DO LIKWIDACJI
	PROJEKTOWANA SIĘĆ 15 kV
	ISTNIEJĄCE GAZOCIĄGI ŚREDNIEGO CIŚNIENIA
	ISTNIEJĄCE GAZOCIĄGI NISKIEGO CIŚNIENIA
	PROJEKTOWANE GAZOCIĄGI ŚREDNIEGO CIŚNIENIA
	ISTNIEJĄCY KABEL TELEFONICZNY DOZIEMNY MIĘDZYMIASTOWY
	ISTNIEJĄCY WODOCIĄG
	PROJEKTOWANY WODOCIĄG
	ISTNIEJĄCY KANAL SANITARNY ZE STREFA OCHRONNĄ
	PROJEKTOWANY KANAL SANITARNY
	PROJEKTOWANY KANAL DESZCZOWY
	SEPARATOR WÓD DESZCZOWYCH

WYRYS ZE STUDIUM UWARUNKOWAN I KIERUNKÓW  
ZAGOSPODAROWANIA PRZESTRZENNEGO  
MIASTA PRUSZKOWA

	OBZAR OBJĘTY PLANEM		STREFA WYSTĘPOWANIA GLEB ORGANICZNYCH (TORFÓW)
	GRANICE WŁASNOŚCI I GRANICE WŁASNOŚCI ZGODNE Z LINIAMI ROZGRANICZAJĄCYMI TERENY		TERENY ISTNIEJĄCYCH MELIORACJI I ICH GRANICE
	OSIE PROJEKTOWANYCH UKŁADÓW KOMUNIKACYJNYCH		STREFA WYSTĘPOWANIA GLEB ORGANICZNYCH (TORFÓW)
	ZAKRES INWESTYCJI AUTOSTRADY A2 WYDECYZJI WOJEWODY MAZOWIECKIEGO NR 2591/05 O USTALENIU LOKALIZACJI		ISTNIEJĄCY WODOCIĄG
	LINE ROZGRANICZAJĄCE TERENY POZA GRANICAMI PLANU		PROJEKTOWANY WODOCIĄG
	ZABYTKOWY CMENTARZ WPISANY DO REJESTRU ZABYTKÓW		ISTNIEJĄCY KANAL SANITARNY ZE STREFA OCHRONNĄ
	STREFA ŚCISLEJ OCHRONY KONSERWATORSKIEJ CMENTARZA		PROJEKTOWANY KANAL SANITARNY
	ŚCIEŻKI ROWEROWE		PROJEKTOWANY KANAL DESZCZOWY
	WODY POWIERZCHNIOWE		SEPARATOR WÓD DESZCZOWYCH
	TERENY ISTNIEJĄCYCH MELIORACJI I ICH GRANICE		
	STREFA WYSTĘPOWANIA GLEB ORGANICZNYCH (TORFÓW)		

INTEKPROJEKT GABRIEL FERLINSKI ul. Żwirki i Wigury 11, 05-825 Pruszków	
TEMAT:	ZMIANA MIEJSCOWEGO PLANU ZAGOSPODAROWANIA PRZESTRZENNEGO MIASTA PRUSZKOWA DLA OBSZARU ŻBIKÓW II ETAP 1
AUTORZY:	arch. G. FERLINSKI arch. W. IGNACZAK
WSPÓŁPRACA:	Miejscowy plan zagospodarowania przestrzennego Rysunek planu
RYŚNIEK:	
DATA:	2009 r.
	SKALA: 1:2000   SKALA WYDRUKU: 1:2000   Rys. nr. 1.



MIEJSCOWY PLAN ZAGOSPODAROWANIA PRZESTRZENNEGO MIASTA PRUSZKOWA DLA OBSZARU ŻBIKÓW II ETAP 2  
 RYSUNEK PLANU  
 ROKU  
 ZAŁĄCZNIK DO UCHWAŁY NR XXI/201/04 RADY MIEJSKIEJ W PRUSZKOWIE Z DNIA 27 MAJA 2004



GMINA OŻARÓW MAZ.

MOP  
(MIEJSCE OBSŁUGI PODRÓŻNYCH)

TEREN GOSPODARSTWA OGRODNICZEGO HOSEBA  
(OBIEKT ZABYTKOWY NR REJ. 1500, NR REJ. 4581)

- GRANICA OBSZARU OBJĘTEGO PLANEM
- LINIE ROZGRANICZAJĄCE TERENY O RÓŻNYM PRZEZNACZENIU BĄDŹ RÓŻNYCH ZASADACH ZAGOSPODAROWANIA
- GRANICE ISTNIEJĄCYCH WŁASNOŚCI
- NUMERY EWIDENCYJNE DZIAŁEK
- NIEPRZEKACZALNA LINIA ZABUDOWY
- STREFA ZAGROŻENIA OD AUTOSTRADY
- GRANICA STREFY UCIAŁIWIŁOŚCI AUTOSTRADY
- STREFA WYKLUCZENIA ZABUDOWY WZDŁUŻ RZĘKI ŻBIKÓWKI
- GRANICE ISTNIEJĄCYCH MELIORACJI
- GRANICE STANOWISK ARCHEOLOGICZNYCH
- GRANICE TERENÓW OBJĘTYCH WZROSTEM WARTOŚCI NIERUCHOMOŚCI WYNIKAJĄCYM Z ZMIANY PRZEZNACZENIA GRUNTÓW
- STREFA ŚCISLEJ OCHRONY KONSERWATORSKIEJ
- MW TERENY ZABUDOWY WIELORODZINNEJ
- MN TERENY ZABUDOWY JEDNORODZINNEJ
- UM TERENY ZABUDOWY USŁUGOWEJ I MIESZKANIOWEJ
- U TERENY ZABUDOWY USŁUGOWEJ
- RO TERENY PRODUKCJI OGRODNICZEJ
- ZP TERENY ZIELENI PUBLICZNEJ
- ZD TERENY OGRODÓW DZIAŁKOWYCH
- EE TERENY URZĄDZEŃ ELEKTROENERGETYCZNYCH (STACJE TRANSFORMATOROWE, RPZ)
- MOP MIEJSCE OBSŁUGI PODRÓŻNYCH
- A-2 TEREN AUTOSTRADY
- KG TERENY ULIC GŁÓWNYCH
- KZ TERENY ULIC ZBIORCZYCH
- KL TERENY ULIC LOKALNYCH
- KD TERENY ULIC DOJAZDOWYCH
- KX TERENY CIĄGÓW PIESZO-JEZDNYCH
- ŚCIEŻKI ROZWOJOWE
- WODY POWIERZCHNIOWE
- GRUNTY LEŚNE
- BUDYNKI ADAPTOWANE
- ISTNIEJĄCA LINIA NAPOWIETRZNA 110 kV ZE STREFĄ BEZPIECZEŃSTWA
- ISTNIEJĄCA SIEĆ NAPOWIETRZNA 15 kV ZE STREFĄ BEZPIECZEŃSTWA
- 15kV PROJEKTOWANA SIEĆ 15kV
- 9 ISTNIEJĄCE GAZOCIĄGI ŚREDNIEGO CIŚNIENIA
- 9 PROJEKTOWANE GAZOCIĄGI ŚREDNIEGO CIŚNIENIA
- ISTNIEJĄCY KABEL TELEFONICZNY DOZIEMNY MIĘDZYMIASTOWY DO ZACHOWANIA
- ISTNIEJĄCY KABEL DOZIEMNY MIĘDZYMIASTOWY DO PRZEŁOŻENIA
- w PROJEKTOWANY WODOCIĄG
- ks KANAL SANITARNY (W REALIZACJI)
- ks PROJEKTOWANY KANAL SANITARNY
- kd PROJEKTOWANY KANAL DESZCZOWY
- 0 PROJEKTOWANY OSADNIK I SEPARATOR WÓD DESZCZOWYCH

PRZEWODNICZĄCY  
 Rady Miejskiej w Pruszkowie  
 tek. med. Eugeniusz Kulpa

**LIPSKI I WUJEK**  
 Pracownia Architektury i Urbanistyki  
 ul. Sienkiewicza 10, Łódź 91-601

TEMAT: MIEJSCOWY PLAN ZAGOSPODAROWANIA PRZESTRZENNEGO MIASTA PRUSZKOWA DLA OBSZARU ŻBIKÓW II ETAP 2

AUTORZY: ARCH. Z. LIPSKI, ARCH. J. WUJEK

WSPÓŁPRACOWNICY: arch. W. Ignaszak, tech. E. Pałuska, tech. arch. E. Wólf, inż. E. Bolińska, mgr inż. E. Kurzyńska, mgr inż. M. Nalewajczyk