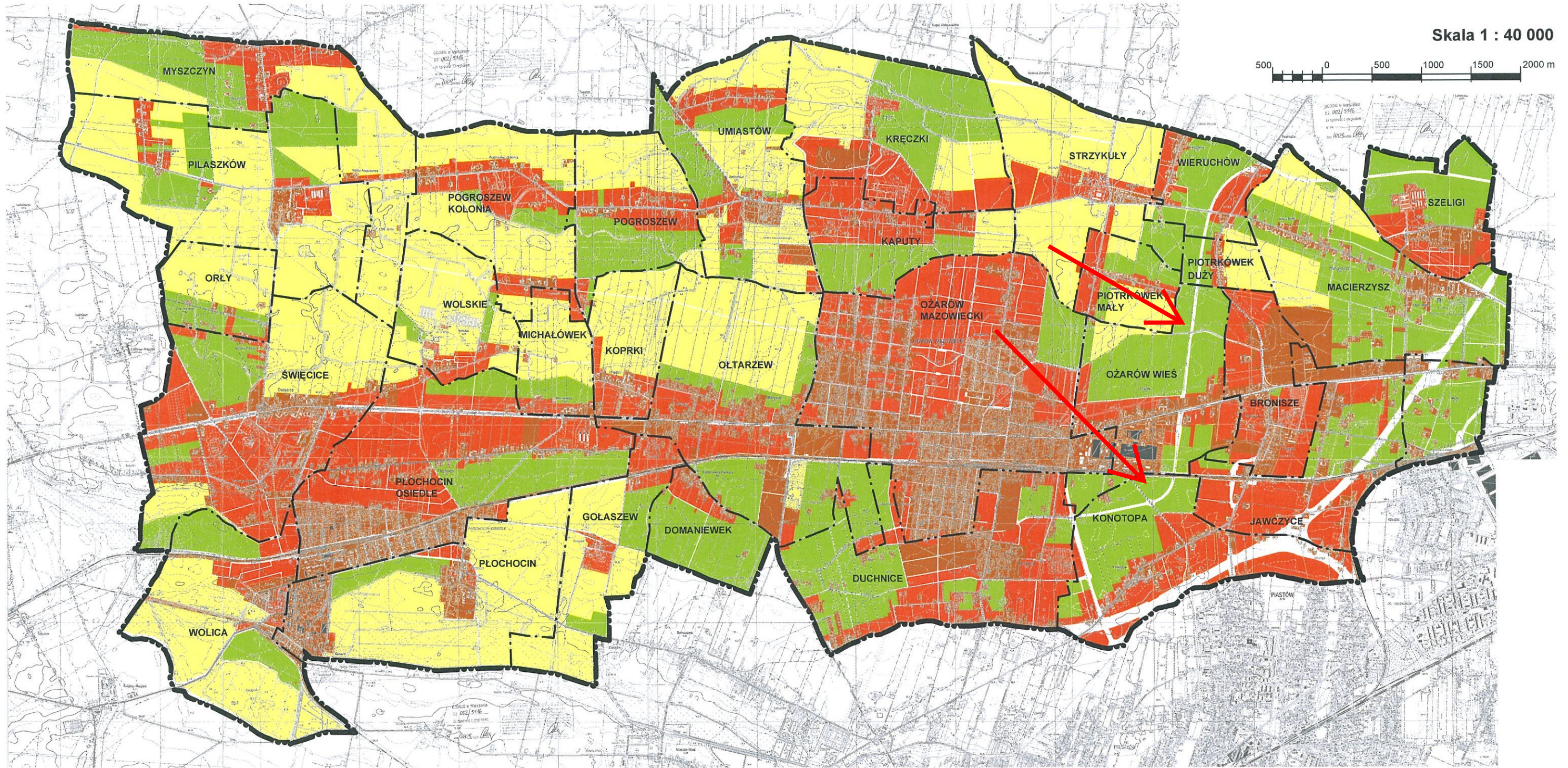




STUDIUM UWARUNKWAŃ I KIERUNKÓW ZAGOSPODAROWANIA PRZESTRZENNEGO GMINY OŻARÓW MAZOWIECKI

KIERUNKI ZAGOSPODAROWANIA PRZESTRZENNEGO - RYS. II.1

KIERUNKI ZMIAN STRUKTURY FUNKCJONALNEJ I OBSZARÓW ZABUDOWY



LEGENDA

GRANICE	
	GRANICA GMINY
	GRANICE WSI
	GRANICA MIASTA

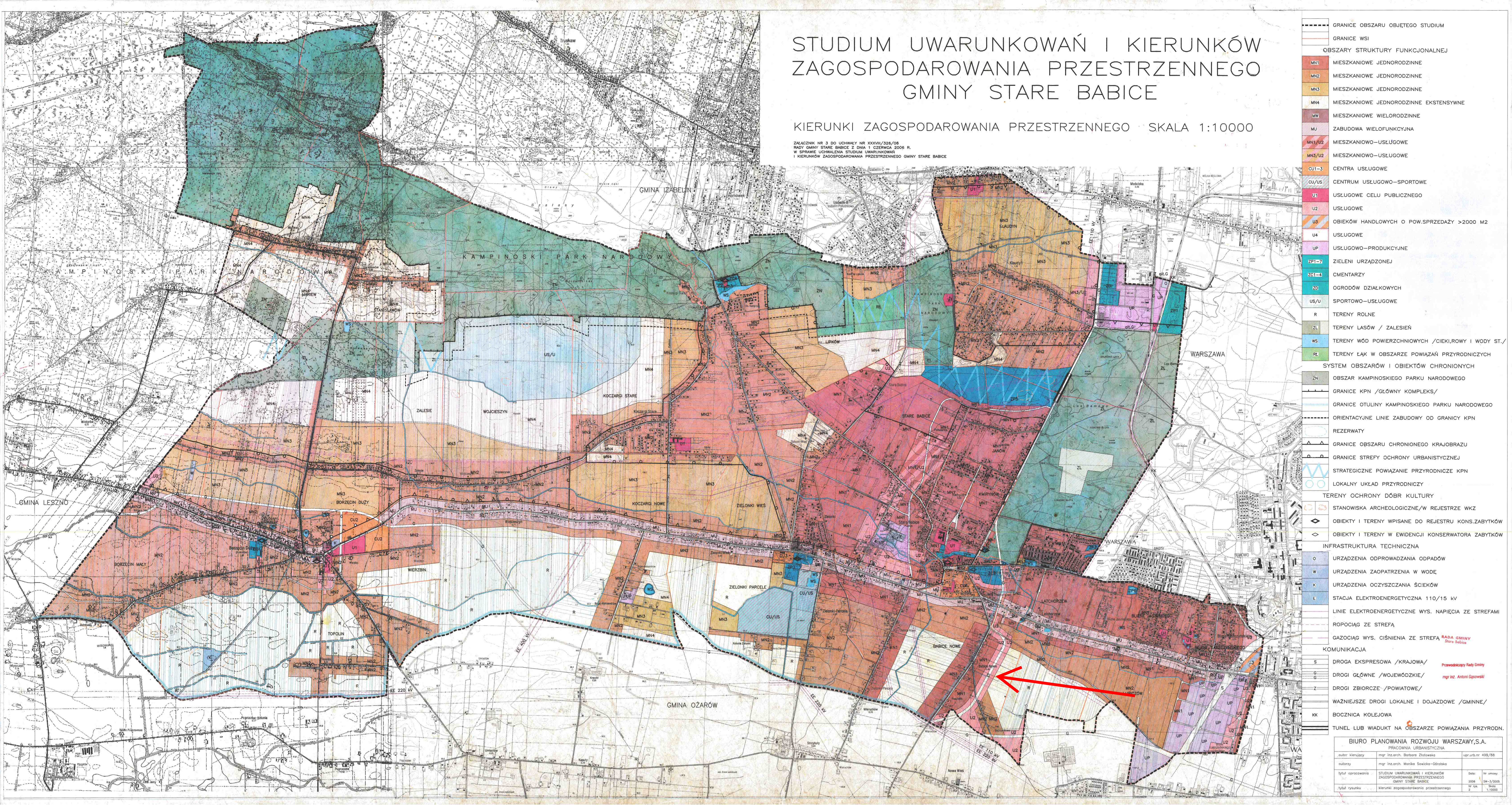
RODZAJE TERENÓW	
	TERENY ZURBANIZOWANE - ZACHOWANIE PRZEZNACZENIA DOMINUJĄCEGO
	TERENY ZURBANIZOWANE WSKAZANE DO PRZEKSZTAŁCEŃ W MIEJSCOWYCH PLANACH ZAGOSPODAROWANIA PRZESTRZENNEGO
	OBSZARY ROZWOJOWE, DLA KTÓRYCH WYZNACZONO NOWĄ FUNKCJĘ - POTENCJALNE TERENY ROZWOJU
	TERENY NIEZURBANIZOWANE WSKAZANE DO ZACHOWANIA
	TERENY KOMUNIKACJI

STUDIUM UWARUNKWAŃ I KIERUNKÓW ZAGOSPODAROWANIA PRZESTRZENNEGO GMINY OŻARÓW MAZOWIECKI	
Sporządził:	BURMISTRZ MIASTA I GMINY OŻARÓW MAZOWIECKI
Wykonał:	BIURO PLANOWANIA ROZWOJU WARSZAWY S.A.
Główny projektant:	mgr inż. arch. Anna Markert (Upr. Urb. Nr 428/88, WA-122)
Współpracownik:	mgr inż. Aleksandra Niebrzydowska - Macewicz tech. Urszula Ogędka tech. Wiesława Ścibka mgr inż. Krzysztof Zgierski

STUDIUM UWARUNKOWAŃ I KIERUNKÓW ZAGOSPODAROWANIA PRZESTRZENNEGO GMINY STARE BABICE

KIERUNKI ZAGOSPODAROWANIA PRZESTRZENNEGO SKALA 1:10000

ZALĄCZNIK NR 3 DO UCHWAŁY NR XXXVIII/326/06 RADY GMINY STARE BABICE Z DNIA 1 CZERWCA 2006 R. W SPRAWIE UCHWALENIA STUDIUM UWARUNKOWAŃ I KIERUNKÓW ZAGOSPODAROWANIA PRZESTRZENNEGO GMINY STARE BABICE



- GRANICE OBSZARU OBJĘTEGO STUDIUM
- GRANICE WSI
- OBSZARY STRUKTURY FUNKCJONALNEJ
- MN1 MIESZKANIOWE JEDNORODZINNE
- MN2 MIESZKANIOWE JEDNORODZINNE
- MN3 MIESZKANIOWE JEDNORODZINNE
- MN4 MIESZKANIOWE JEDNORODZINNE EKSTENSYWNE
- MW MIESZKANIOWE WIELODZINNE
- MU ZABUDOWA WIELOFUNKCYJNA
- MN1/U2 MIESZKANIOWO-USŁUGOWE
- MN3/U2 MIESZKANIOWO-USŁUGOWE
- CU1-3 CENTRA USŁUGOWE
- CU/US CENTRUM USŁUGOWO-SPORTOWE
- U1 USŁUGOWE CELU PUBLICZNEGO
- U2 USŁUGOWE
- U3 OBIEKTÓW HANDLOWYCH O POW.SPRZEDAŻY >2000 M2
- U4 USŁUGOWE
- UP USŁUGOWO-PRODUKCYJNE
- ZP1-7 ZIELENI URZĄDZONEJ
- ZC1-4 CMENTARZY
- ZD OGRODÓW DZIAŁKOWYCH
- US/U SPORTOWO-USŁUGOWE
- R TERENY ROLNE
- ZL TERENY LASÓW / ZALESIEN
- WS TERENY WÓD POWIERZCHNIOWYCH /CIEKI,ROWY I WODY ST./
- RL TERENY ŁĄK W OBSZARZE POWIĄZANIA PRZYRODNICZYCH
- ZN OBSZAR KAMPINOSKIEGO PARKU NARODOWEGO
- GRANICE KPN /GŁÓWNY KOMPLEKS/
- GRANICE OTULINY KAMPINOSKIEGO PARKU NARODOWEGO
- ORIENTACYJNE LINIE ZABUDOWY OD GRANICY KPN
- REZERWATY
- GRANICE OBSZARU CHRONIONEGO KRAJOBRAZU
- GRANICE STREFY OCHRONY URBANISTYCZNEJ
- STRATEGICZNE POWIĄZANIE PRZYRODNICZE KPN
- LOKALNY UKŁAD PRZYRODNICZY
- TERENY OCHRONY DÓBR KULTURY
- STANOWISKA ARCHEOLOGICZNE/DW REJESTRZE WKZ
- OBIEKTY I TERENY WPISANE DO REJESTRU KONS.ZABYTKÓW
- OBIEKTY I TERENY W EWIDENCJI KONSERWATORA ZABYTKÓW
- INFRASTRUKTURA TECHNICZNA
- O URZĄDZENIA ODPROWADZANIA ODPADÓW
- W URZĄDZENIA ZAOPATRZENIA W WODĘ
- K URZĄDZENIA OCZYSZCZANIA ŚCIEKÓW
- E STACJA ELEKTROENERGETYCZNA 110/15 kV
- LINIE ELEKTROENERGETYCZNE WYS. NAPIĘCIA ZE STREFAMI
- ROPOCIĄG ZE STREFĄ
- GAZOCIĄG WYS. CIŚNIENIA ZE STREFĄ
- KOMUNIKACJA
- S DROGA EKSPRESOWA /KRAJOWA/
- G DROGI GŁÓWNE /WOJEWÓDZKIE/
- Z DROGI ZBIORCZE /POWIATOWE/
- WAŻNIEJSZE DROGI LOKALNE I DOJAZDOWE /GMINNE/
- KK BOCZNICA KOLEJOWA
- TUNEL LUB WIADUKT NA OBSZARZE POWIĄZANIA PRZYRODN.

BIURO PLANOWANIA ROZWOJU WARSZAWY,S.A.		
PRACOWNIA URBANISTYCZNA		
autor klientujący	mgr inż.arch. Barbara Ziłkowska	upr.urb./nr 499/88
autorzy	mgr inż.arch. Monika Świecka-Góralińska	
tytuł opracowania	STUDIUM UWARUNKOWAŃ I KIERUNKÓW ZAGOSPODAROWANIA PRZESTRZENNEGO GMINY STARE BABICE	Data: 2006 SW-3/2005
tytuł rysunku	Kierunki zagospodarowania przestrzennego	nr rys. Skala 1:10000