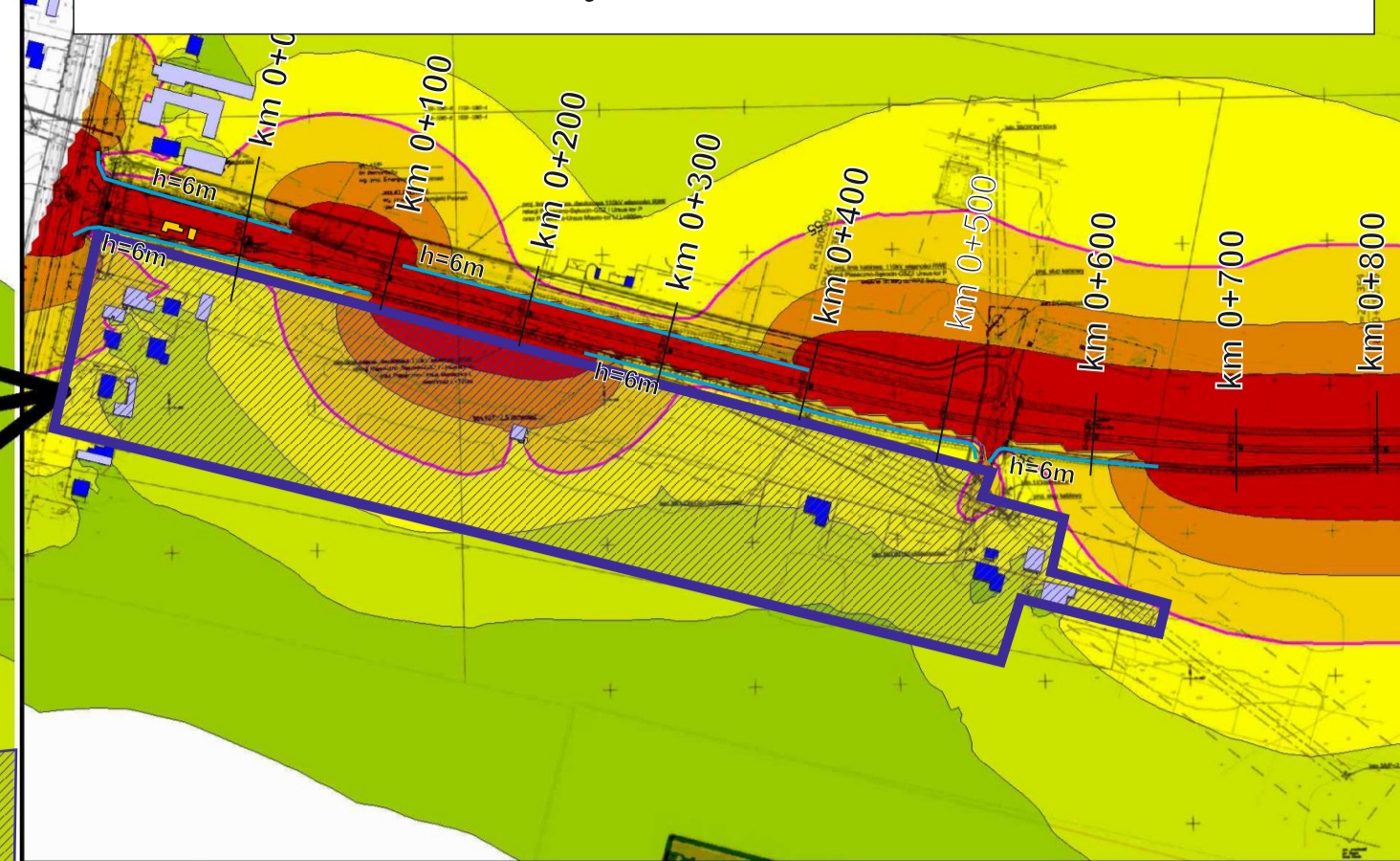
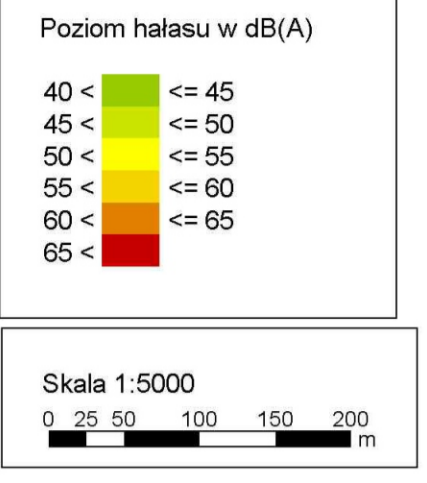


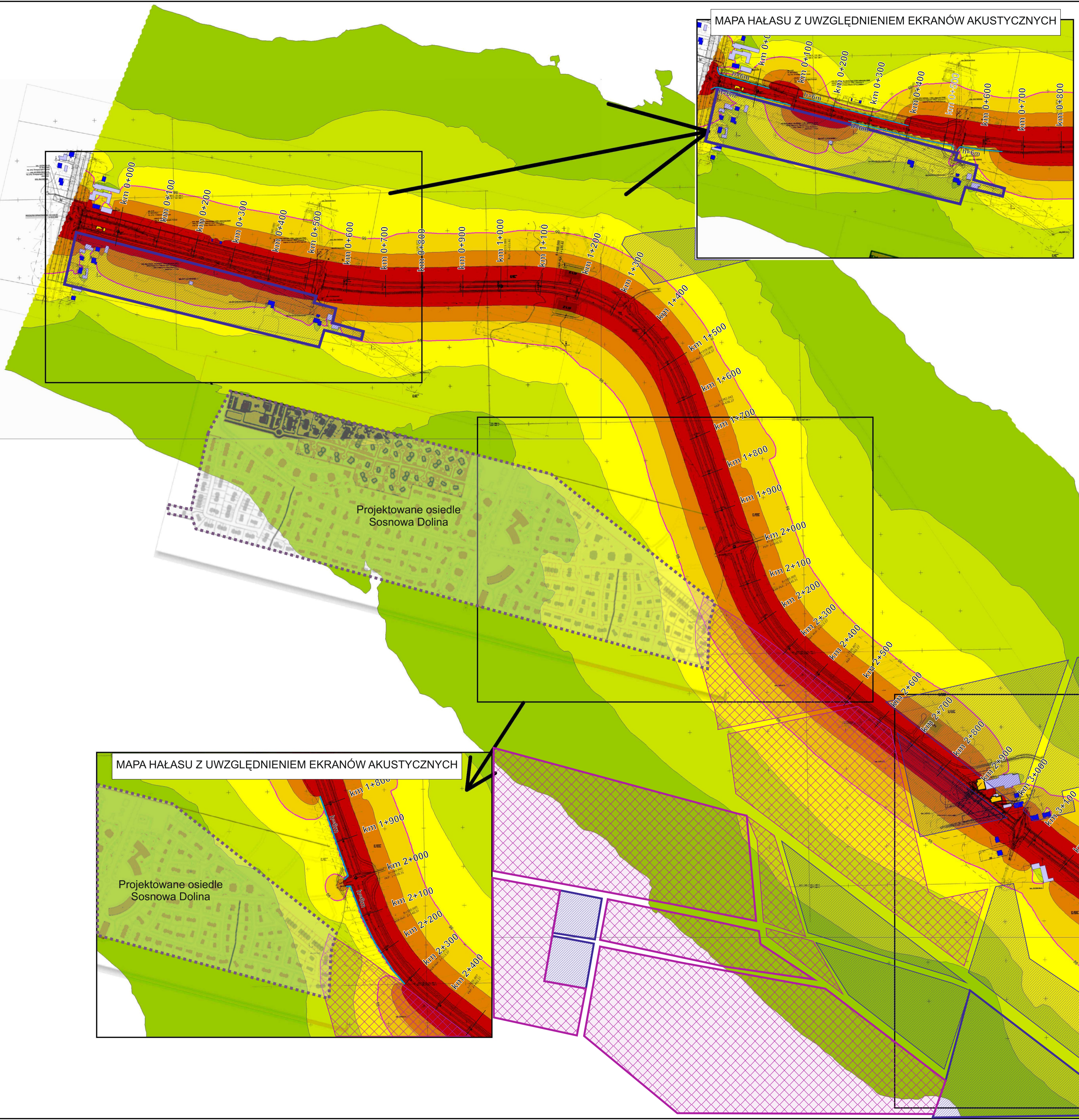
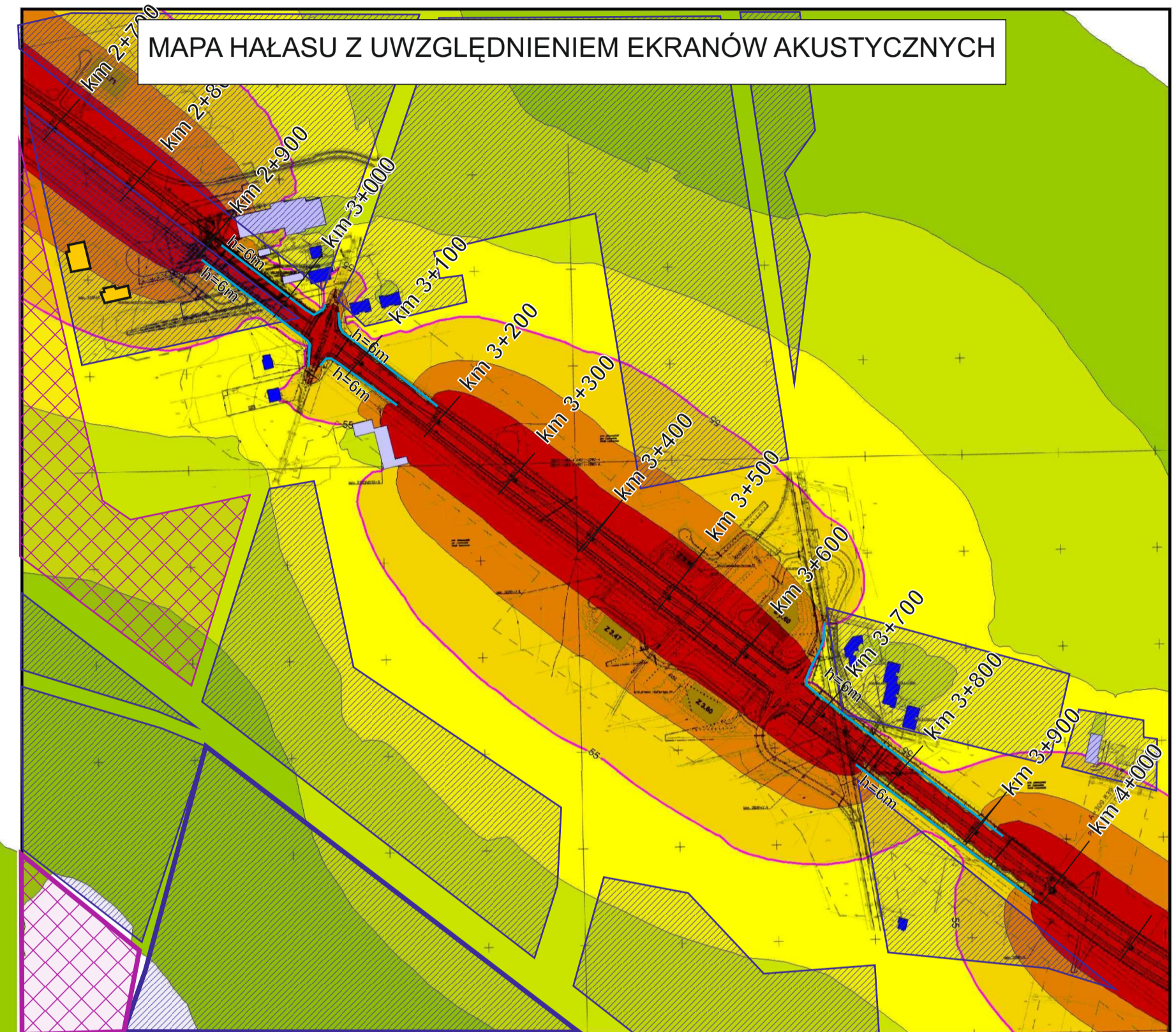
MAPA HAŁASU Z UWZGLĘDNIENIEM EKRANÓW AKUSTYCZNYCH



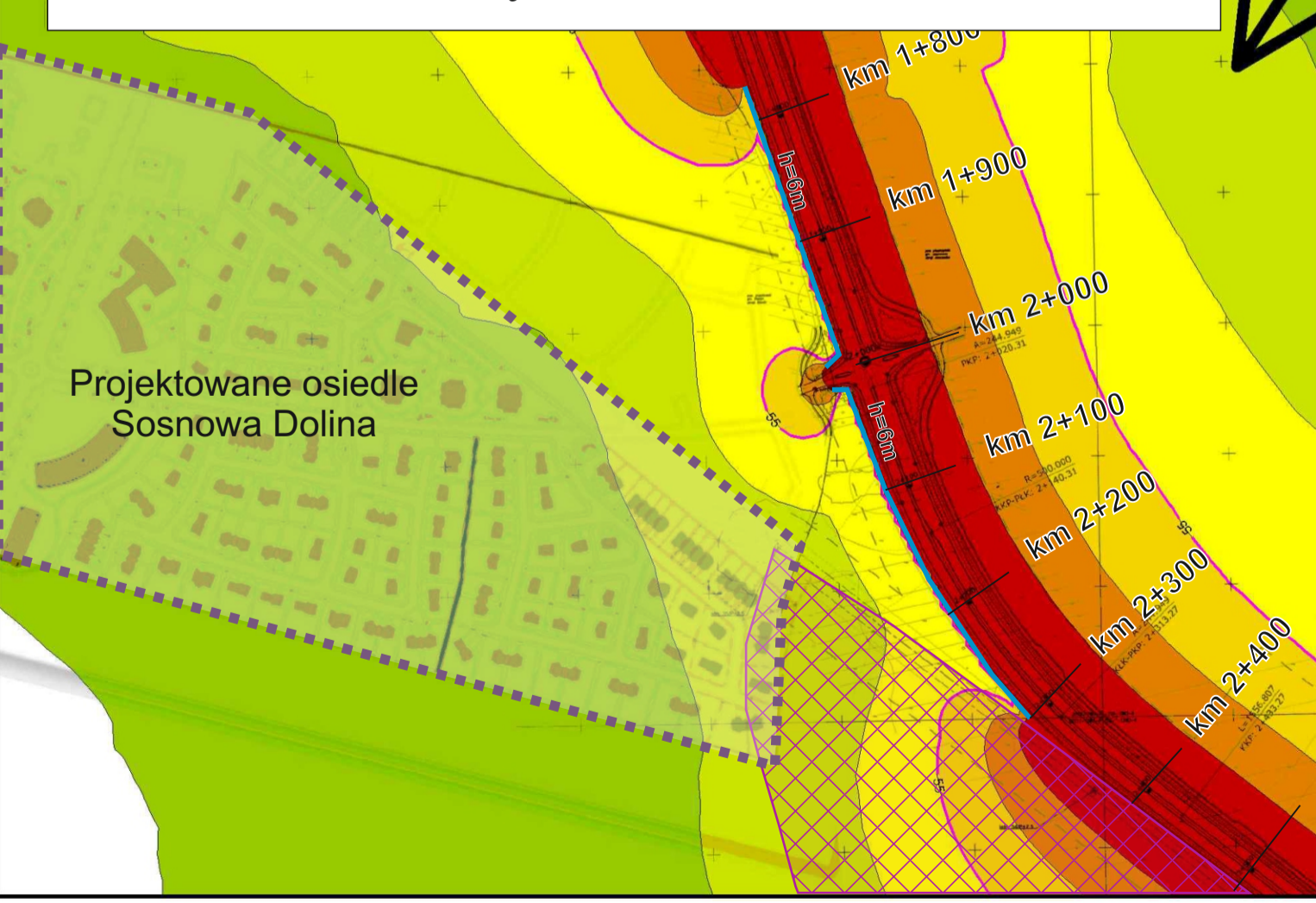
- legenda:
- budynki podlegające ochronie akustycznej
 - budynki nie podlegające ochronie akustycznej
 - dopuszczalny poziom hałasu dla zabudowy mieszkaniowej jednorodzinnej dla pory dziennej - 55 dB(A)
 - ekrany akustyczne z wysokością h
 - budynki przeznaczone do wyburzenia
 - tereny podlegające ochronie akustycznej zgodnie z MPZP:
 - tereny zabudowy mieszkaniowej jednorodzinnej
 - tereny zabudowy mieszkaniowej z usługami
 - tereny zabudowy mieszkaniowej wielorodzinnej

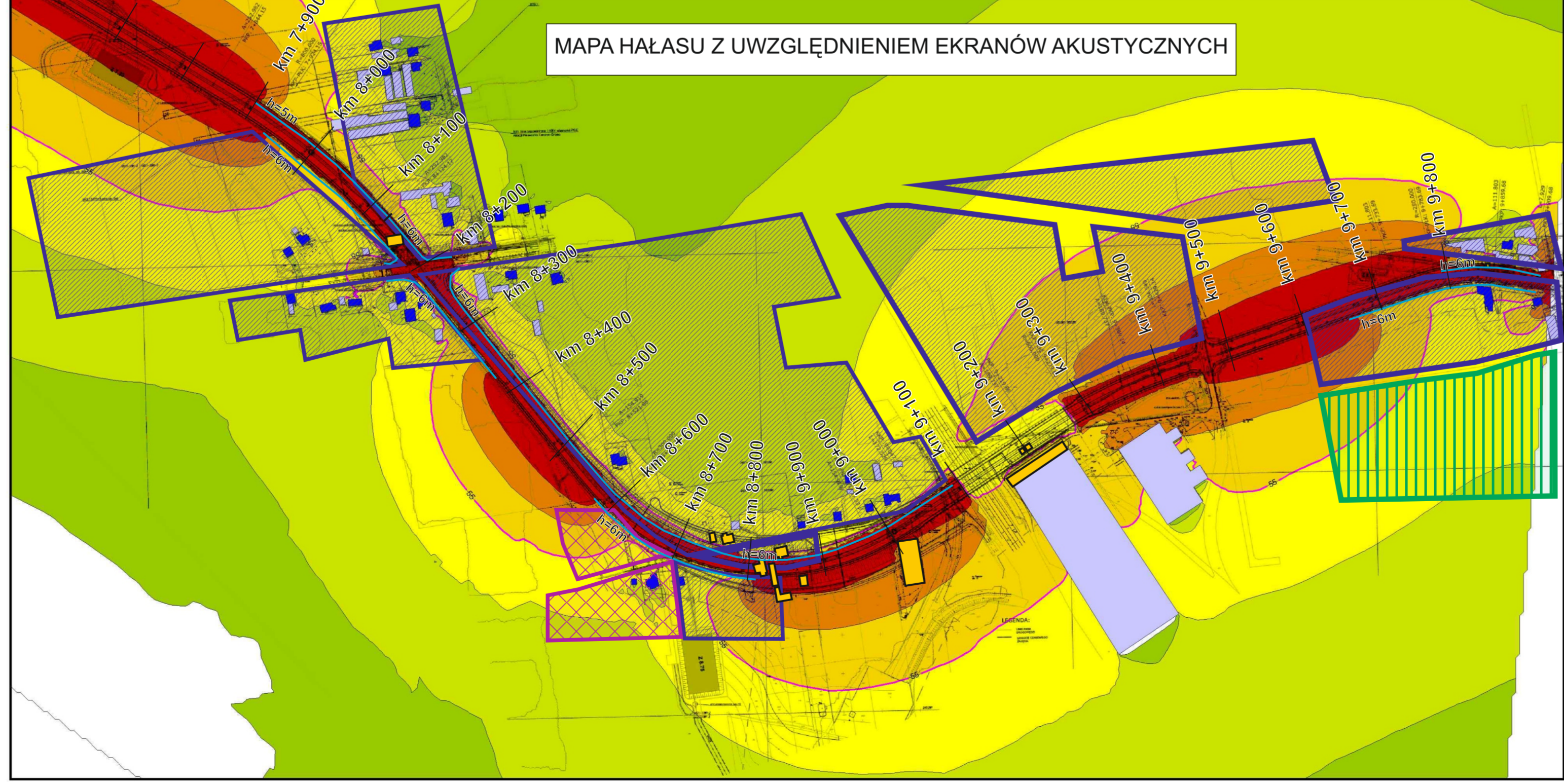
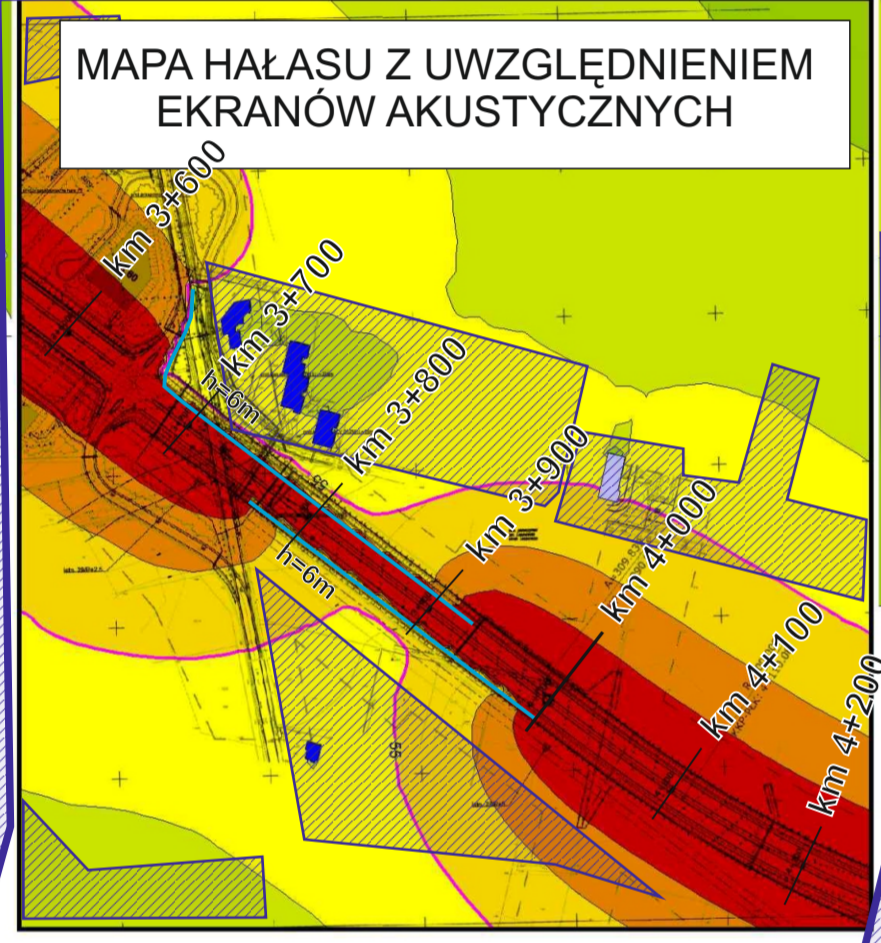
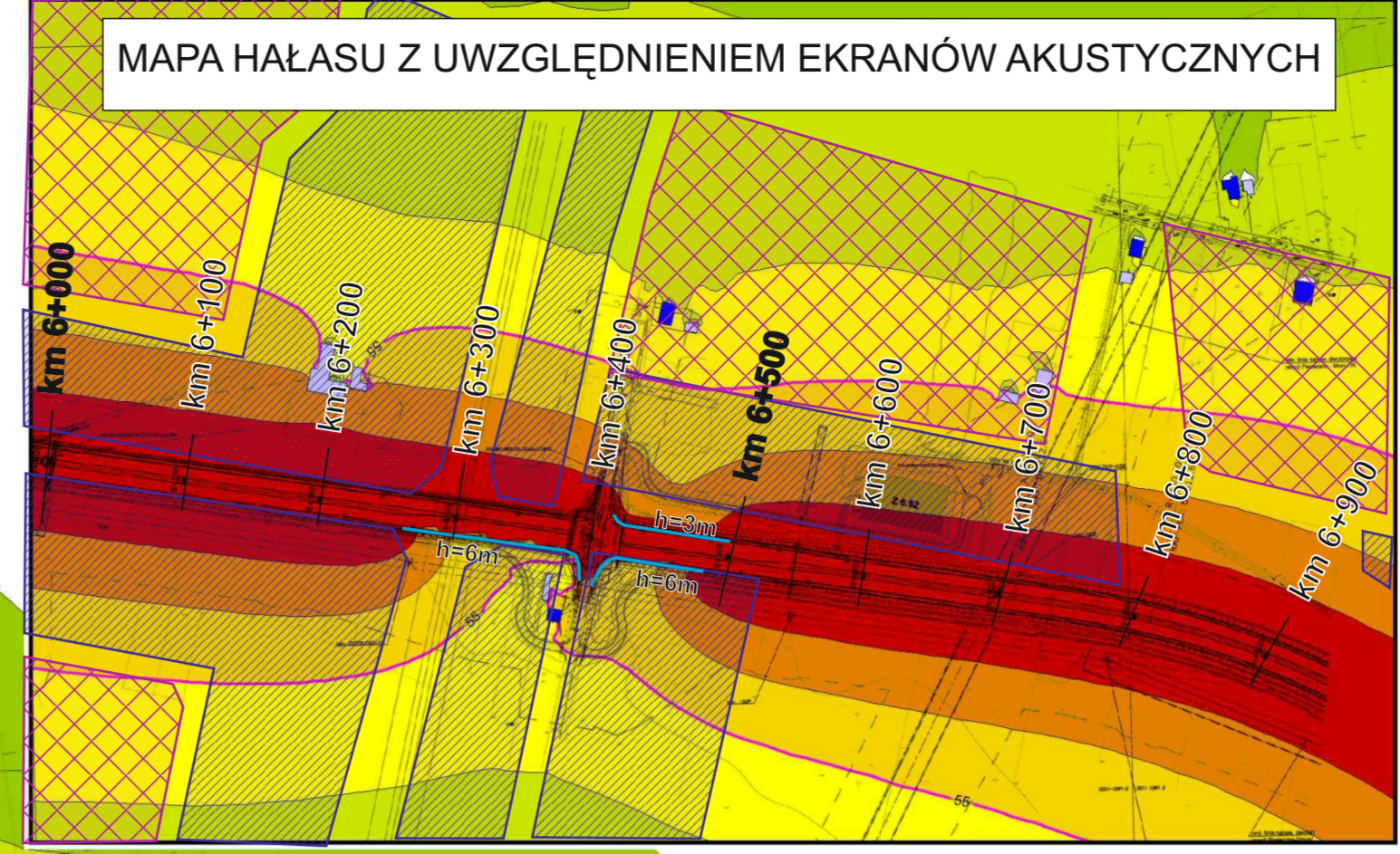


MAPA HAŁASU Z UWZGLĘDNIENIEM EKRANÓW AKUSTYCZNYCH



MAPA HAŁASU Z UWZGLĘDNIENIEM EKRANÓW AKUSTYCZNYCH





legenda:

- budynki podlegające ochronie akustycznej
- budynki nie podlegające ochronie akustycznej
- dopuszczalny poziom hałasu dla zabudowy mieszkaniowej jednorodzinnej dla pory dziennej - 55 dB(A)
- ekrany akustyczne z wysokością h
- budynki przeznaczone do wyburzenia
- tereny podlegające ochronie akustycznej zgodnie z MPZP:
- tereny zabudowy mieszkaniowej jednorodzinnej
- tereny zabudowy mieszkaniowej z usługami
- tereny zabudowy mieszkaniowej wielorodzinnej

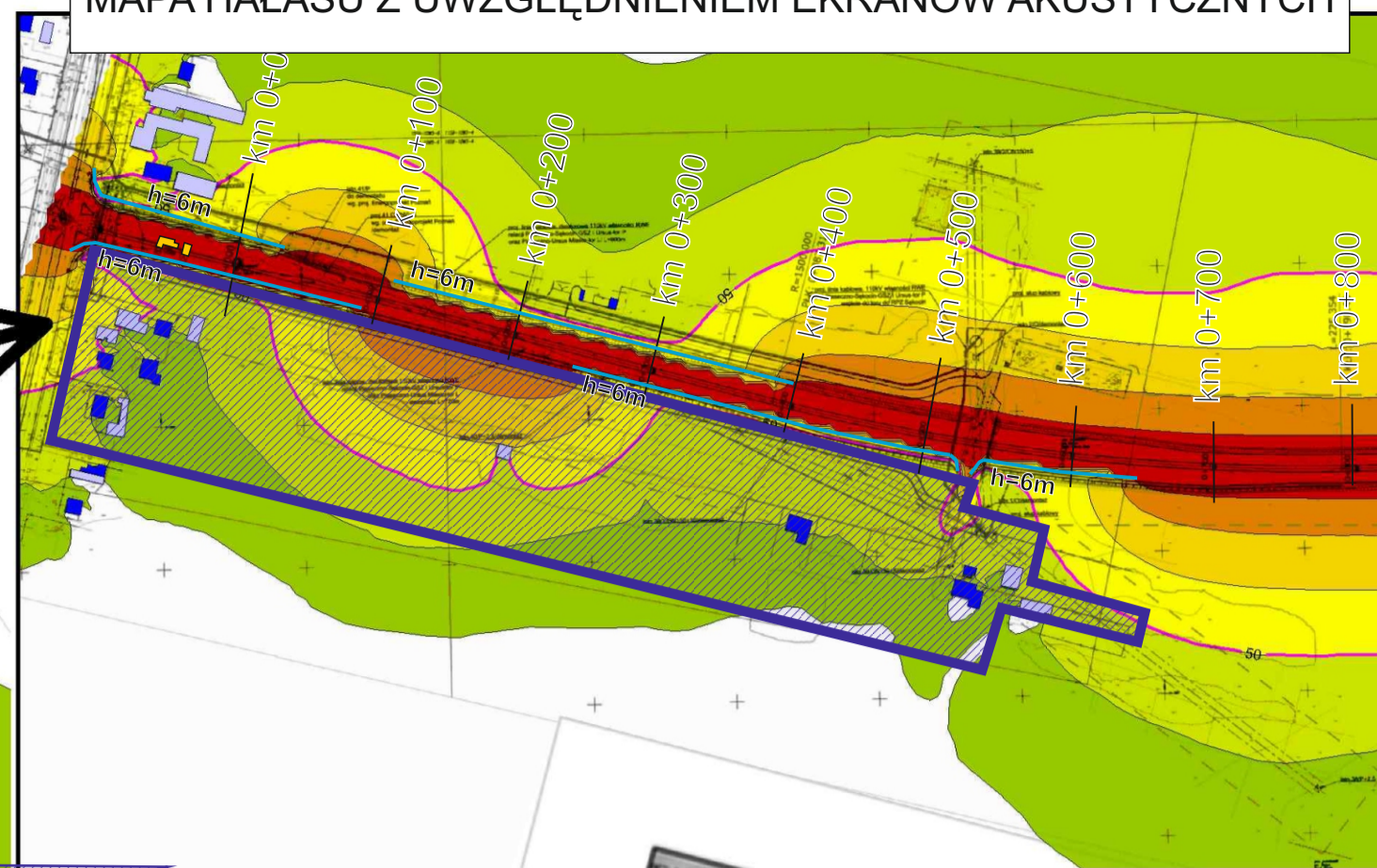
Skala 1:5000
0 25 50 100 150 200 m

Poziom hałasu w dB(A)

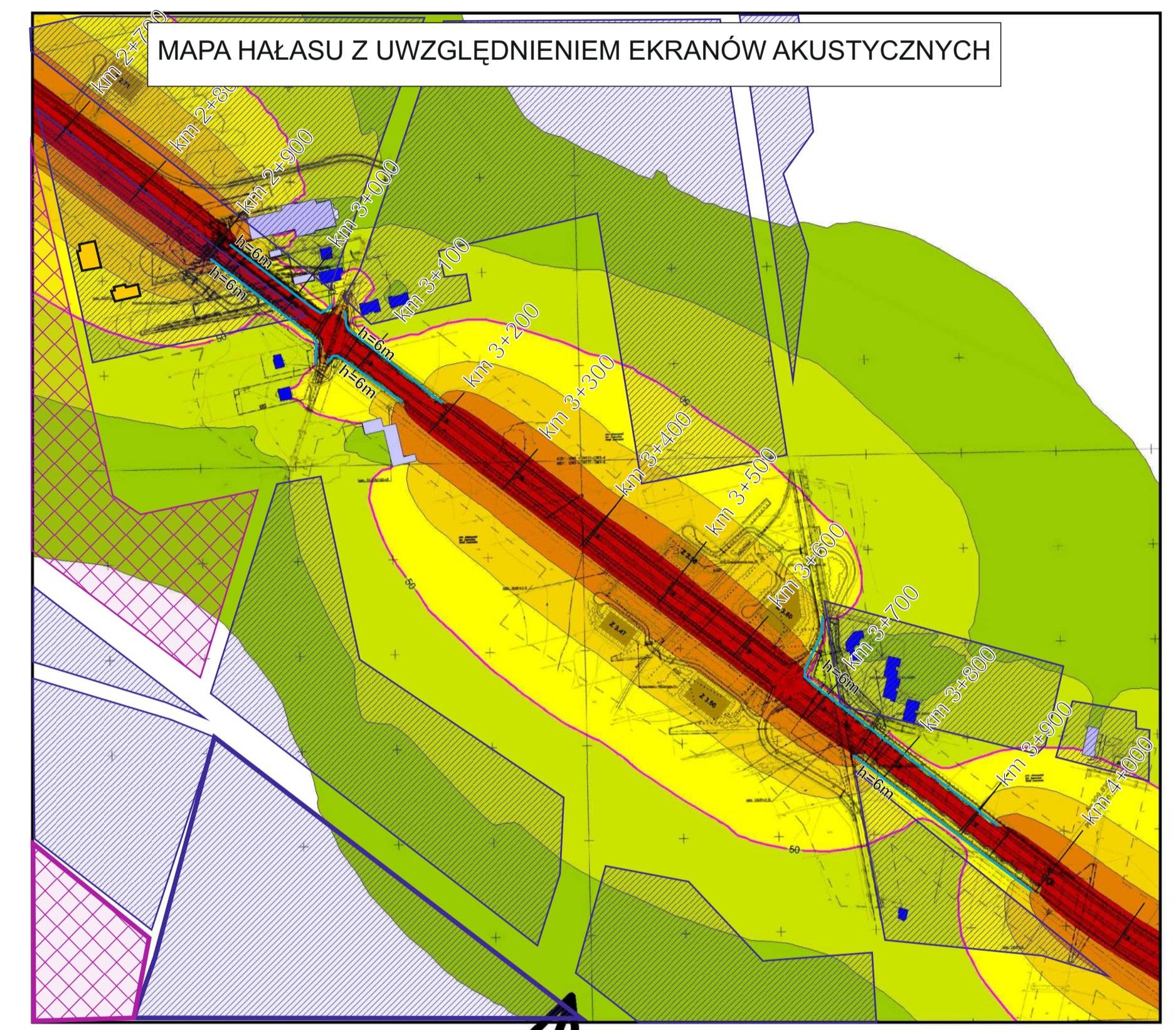
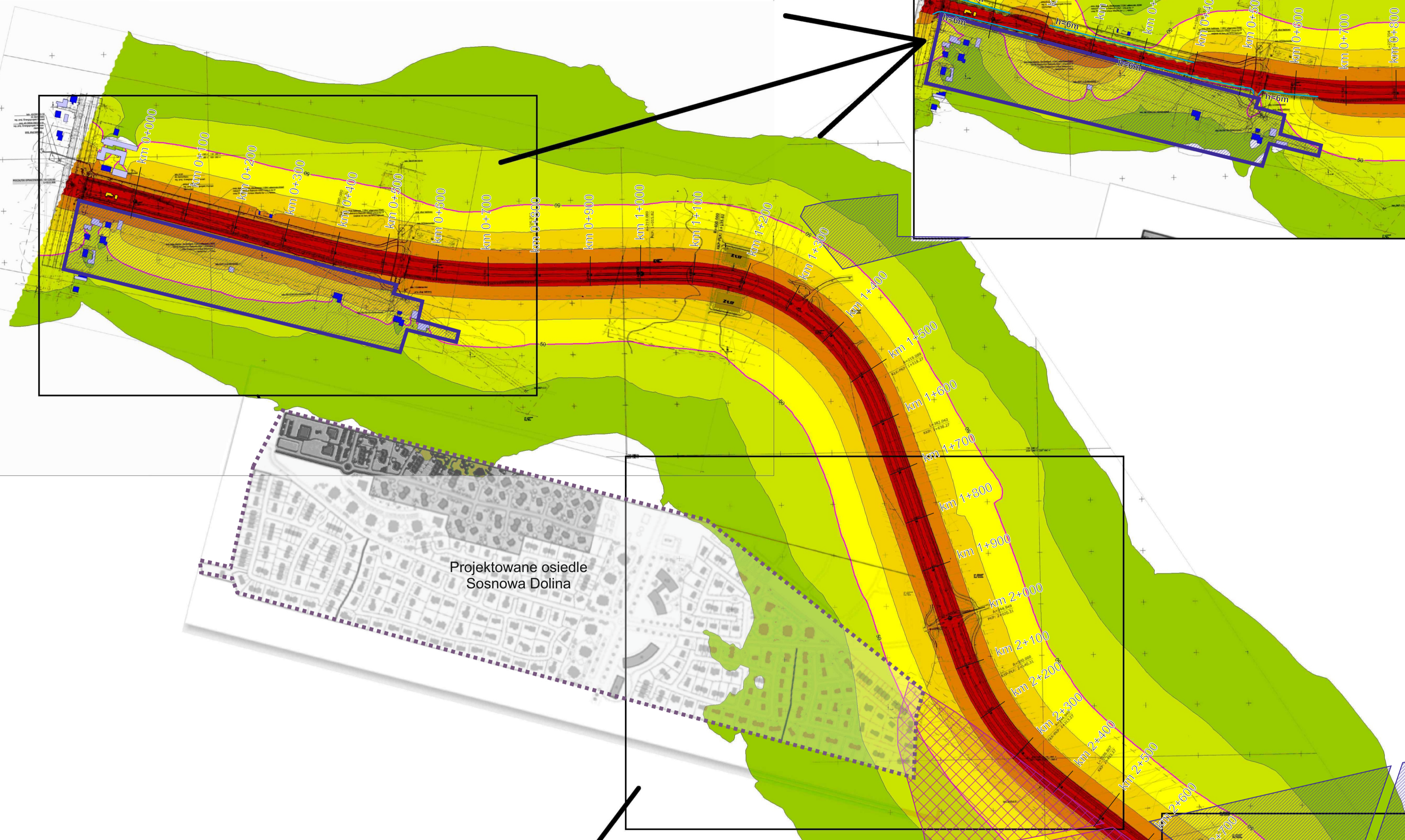
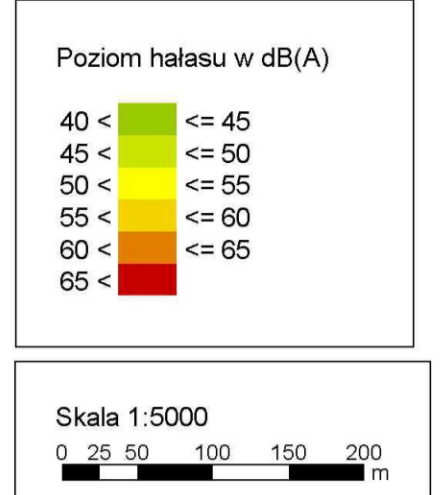
40 <	A=45
45 <	A=50
50 <	A=55
55 <	A=60
60 <	A=65
65 <	

Koniec opracowania

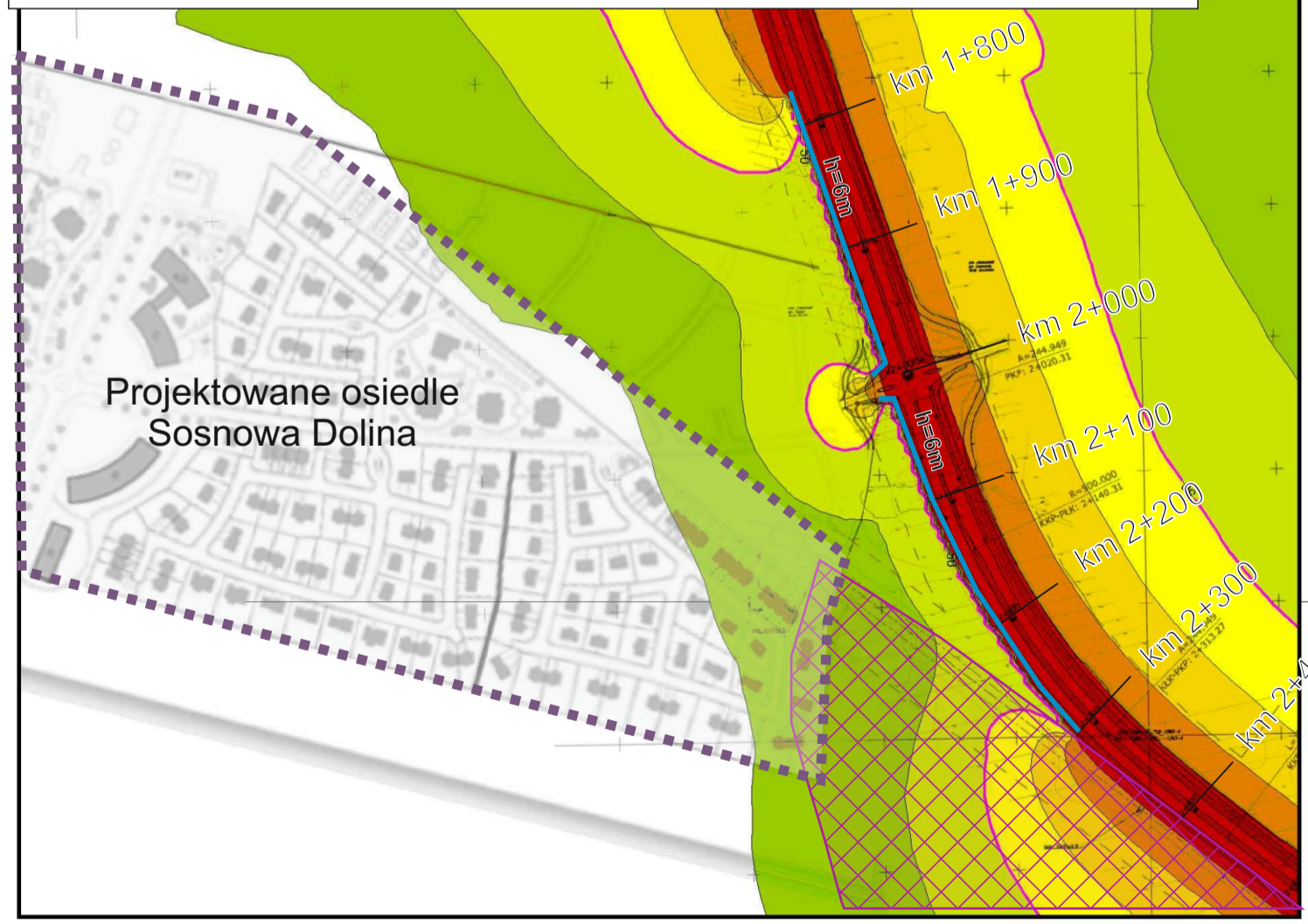
MAPA HAŁASU Z UWZGLĘDNIENIEM EKRANÓW AKUSTYCZNYCH

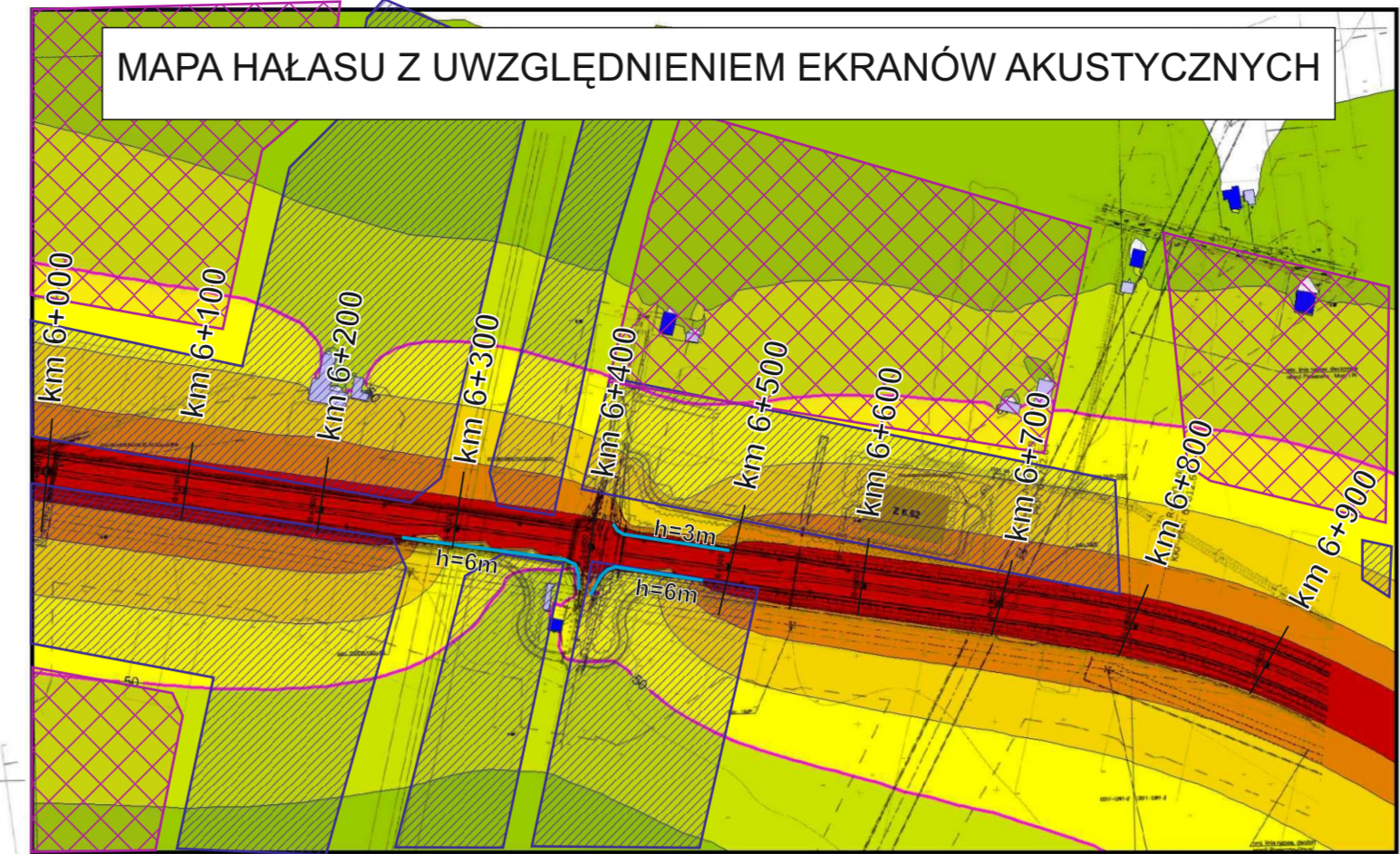
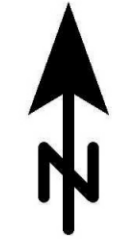


- legenda:
- budynki podlegające ochronie akustycznej
 - budynki nie podlegające ochronie akustycznej
 - dopuszczalny poziom hałasu dla zabudowy mieszkaniowej dla pory nocnej - 50 dB(A)
 - ekrany akustyczne z wysokością h
 - budynki przeznaczone do wyburzenia
 - tereny podlegające ochronie akustycznej zgodnie z MPZP:
 - tereny zabudowy mieszkaniowej jednorodzinnej
 - tereny zabudowy mieszkaniowej z usługami
 - tereny zabudowy mieszkaniowej wielorodzinnej

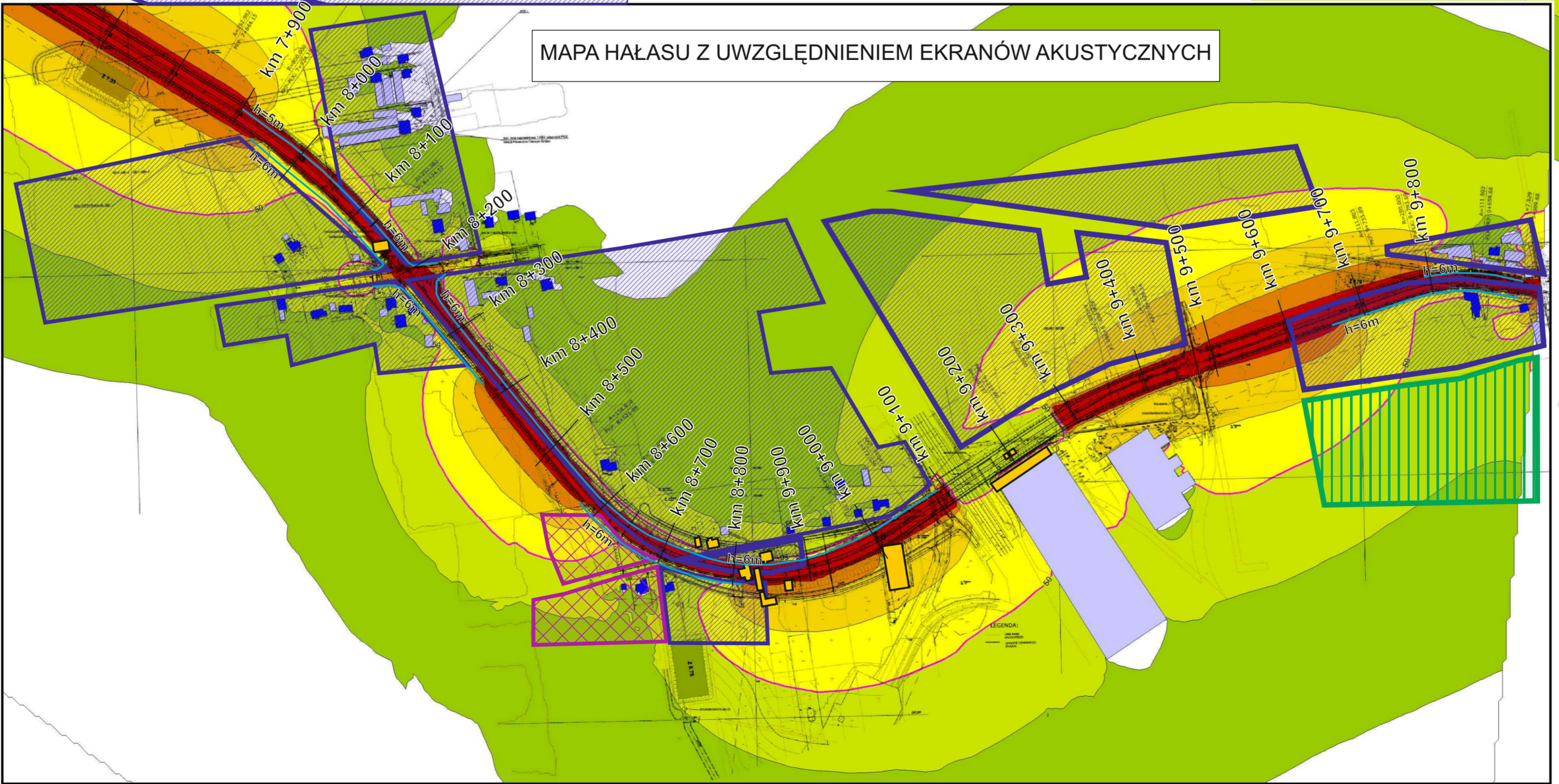
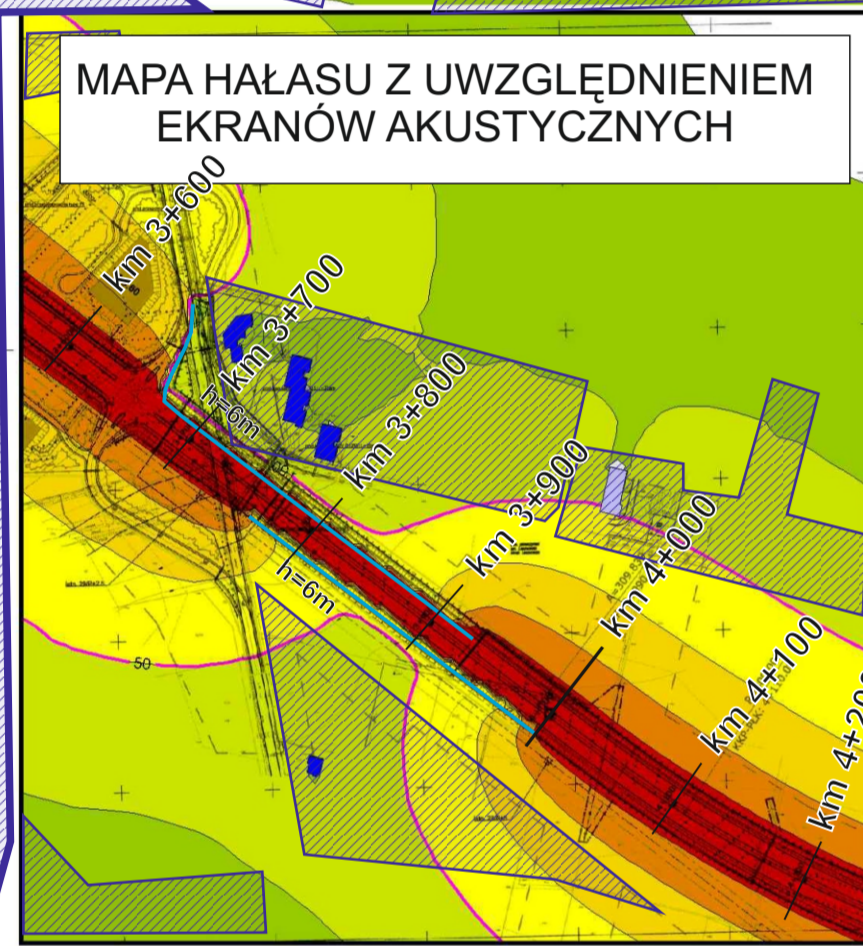
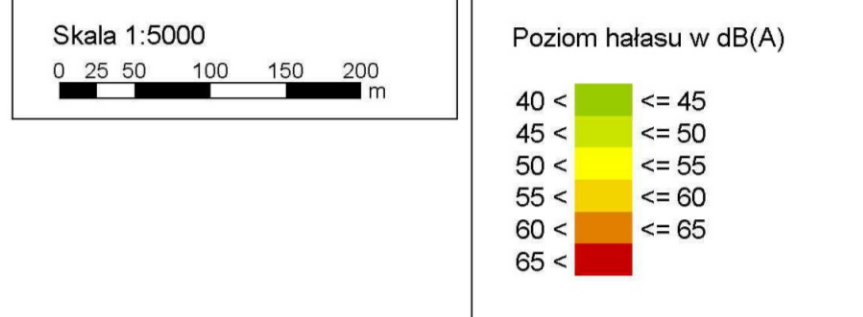


MAPA HAŁASU Z UWZGLĘDNIENIEM EKRANÓW AKUSTYCZNYCH

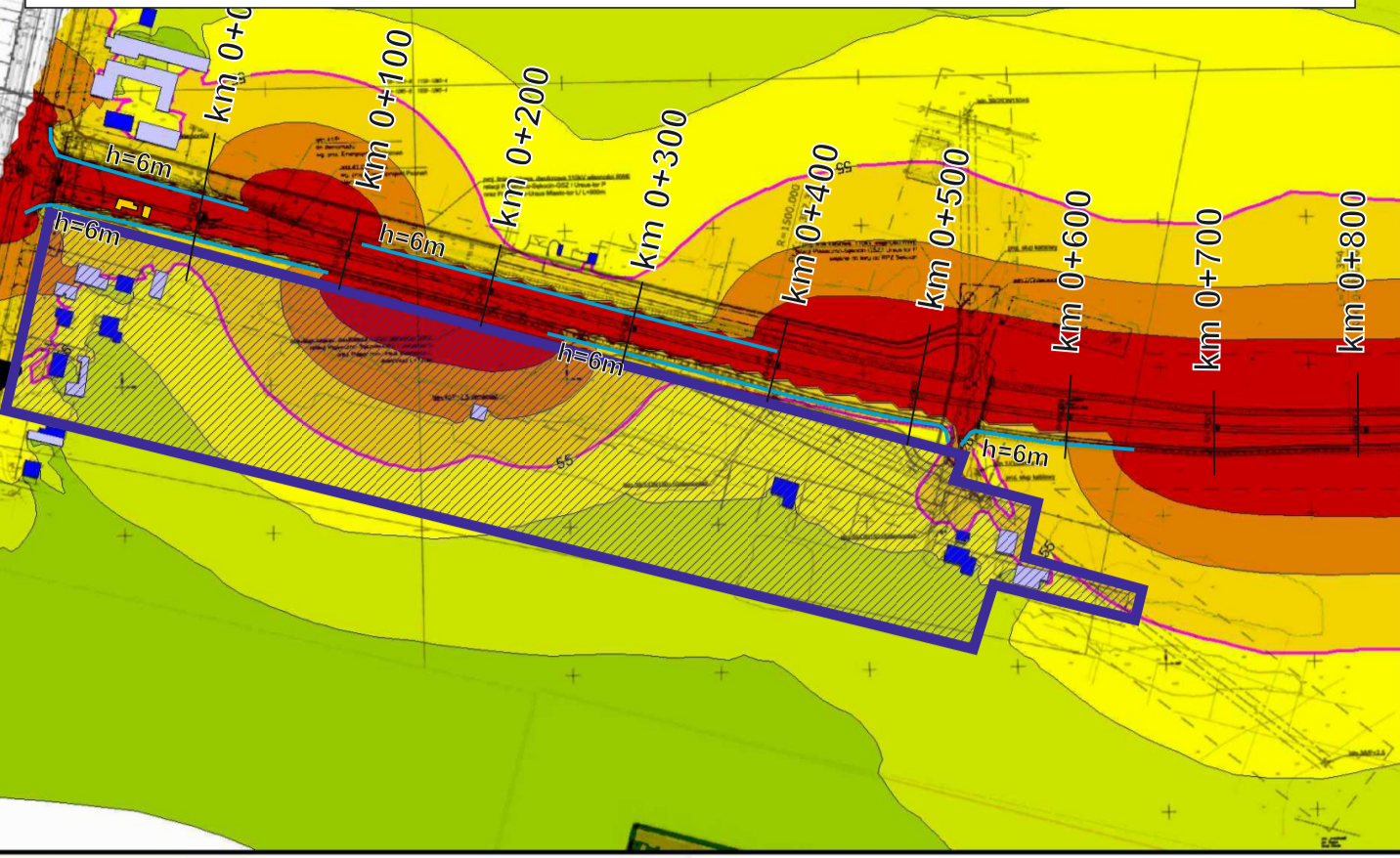




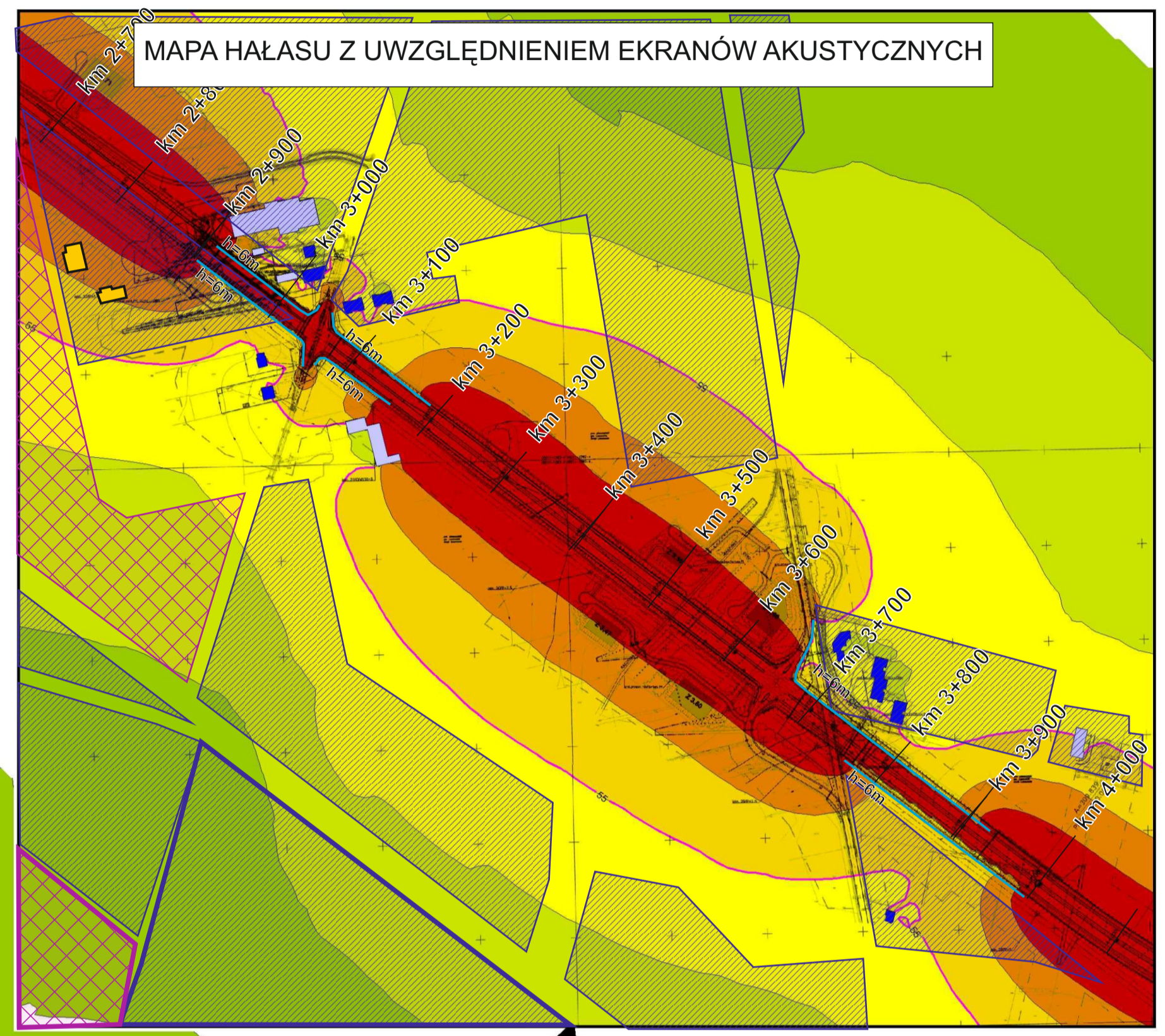
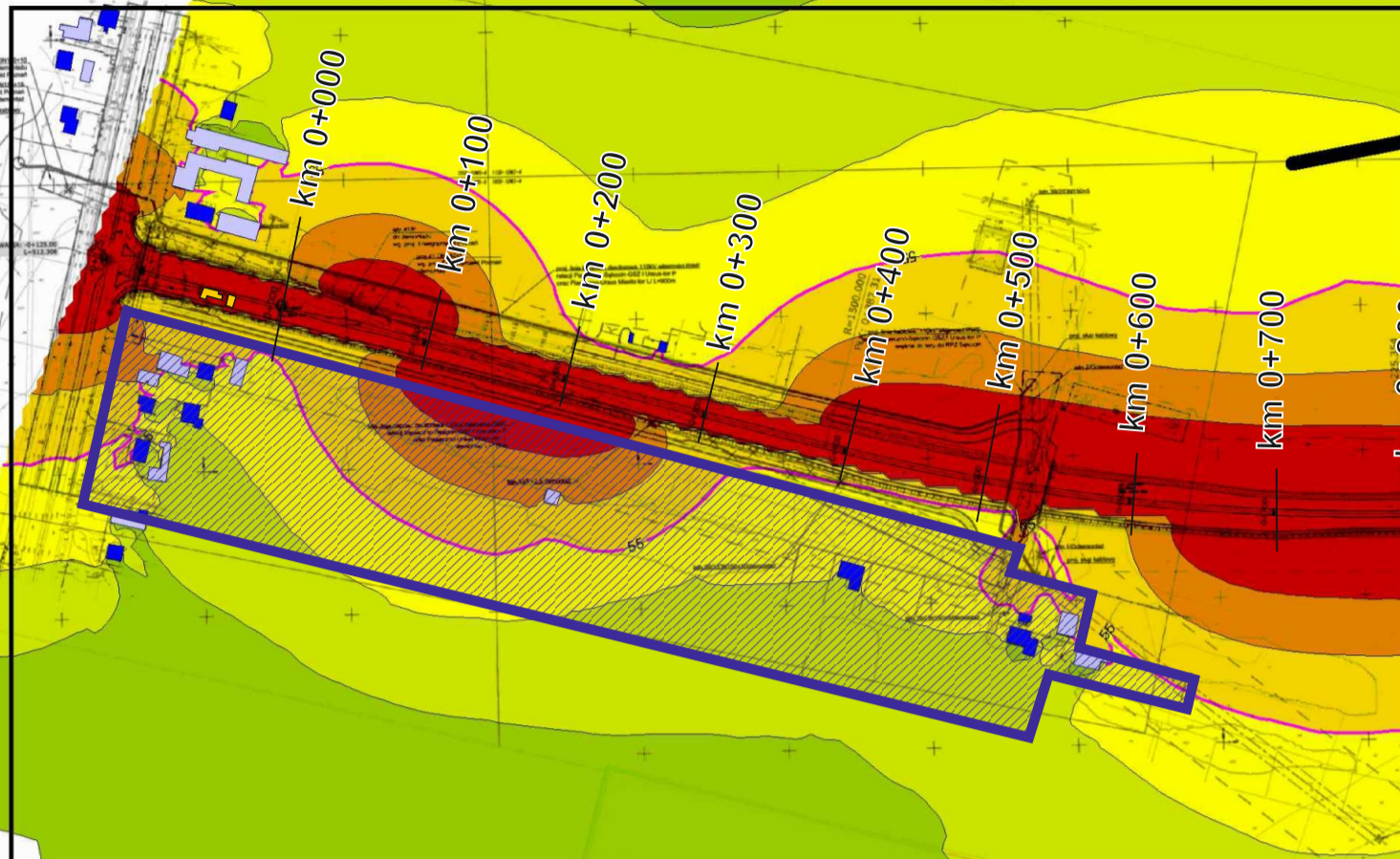
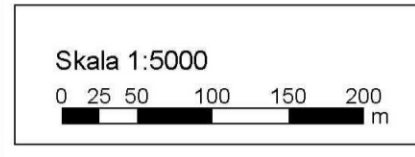
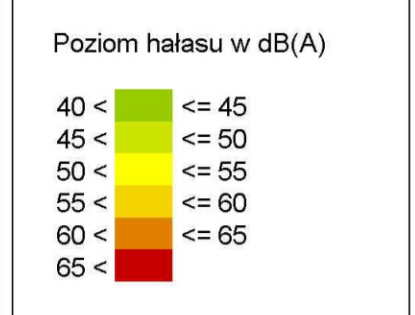
- legenda:
- budynki podlegające ochronie akustycznej
 - budynki nie podlegające ochronie akustycznej
 - dopuszczalny poziom hałasu dla zabudowy mieszkaniowej dla pory dziennej - 50 dB(A)
 - ekrany akustyczne z wysokością h
 - budynki przeznaczone do wyburzenia
 - tereny podlegające ochronie akustycznej zgodnie z MPZP:
 - tereny zabudowy mieszkaniowej jednorodzinnej
 - tereny zabudowy mieszkaniowej z usługami
 - tereny zabudowy mieszkaniowej wielorodzinnej



MAPA HAŁASU Z UWZGLĘDNIENIEM EKRANÓW AKUSTYCZNYCH



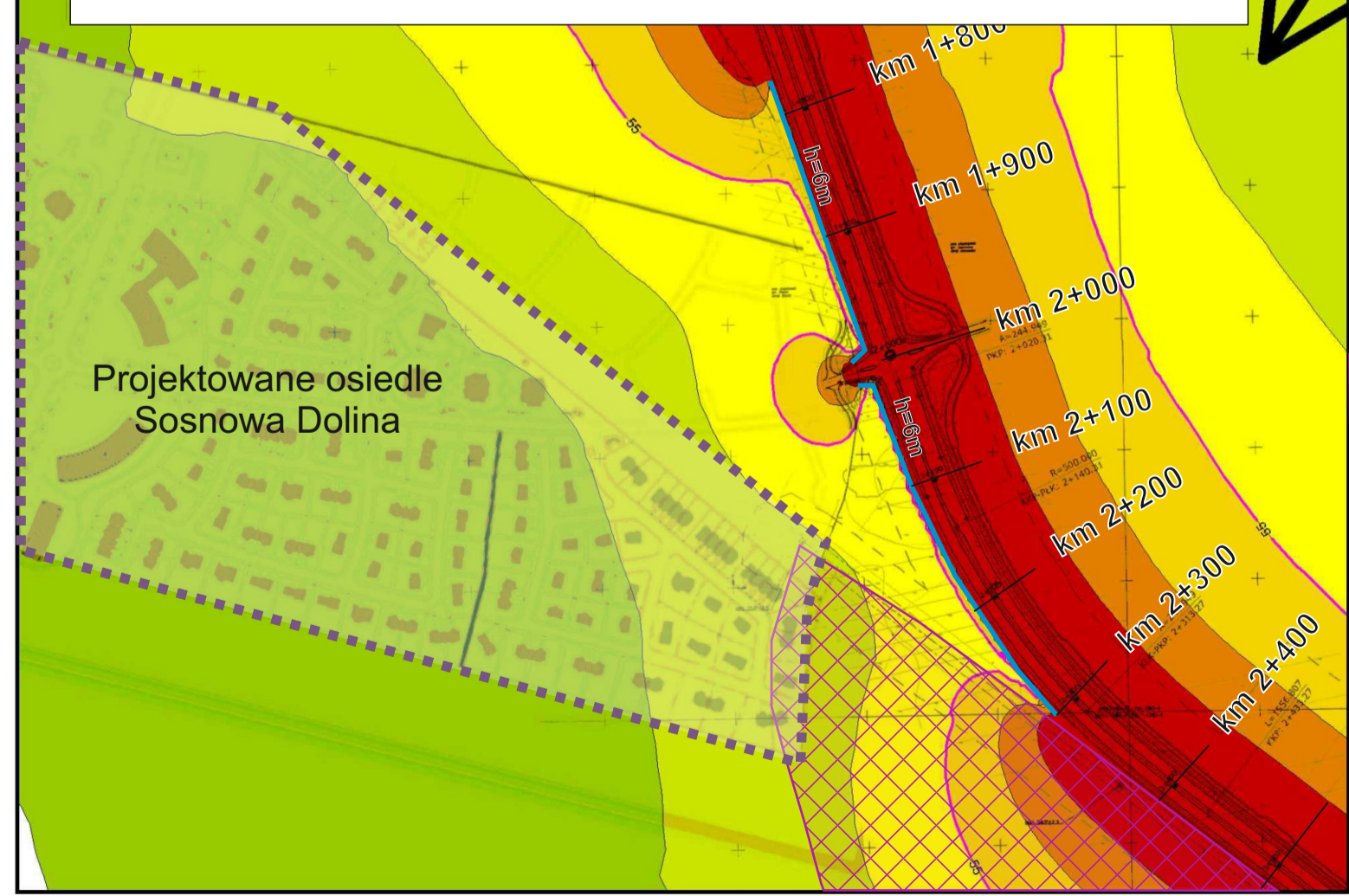
- legenda:
- budynki podlegające ochronie akustycznej
 - budynki nie podlegające ochronie akustycznej
 - dopuszczalny poziom hałasu dla zabudowy mieszkaniowej jednorodzinnej dla pory dziennej - 55 dB(A)
 - ekrany akustyczne z wysokością h
 - budynki przeznaczone do wyburzenia
 - tereny podlegające ochronie akustycznej zgodnie z MPZP:
 - ▨ tereny zabudowy mieszkaniowej jednorodzinnej
 - ▨ tereny zabudowy mieszkaniowej z usługami
 - ▨ tereny zabudowy mieszkaniowej wielorodzinnej



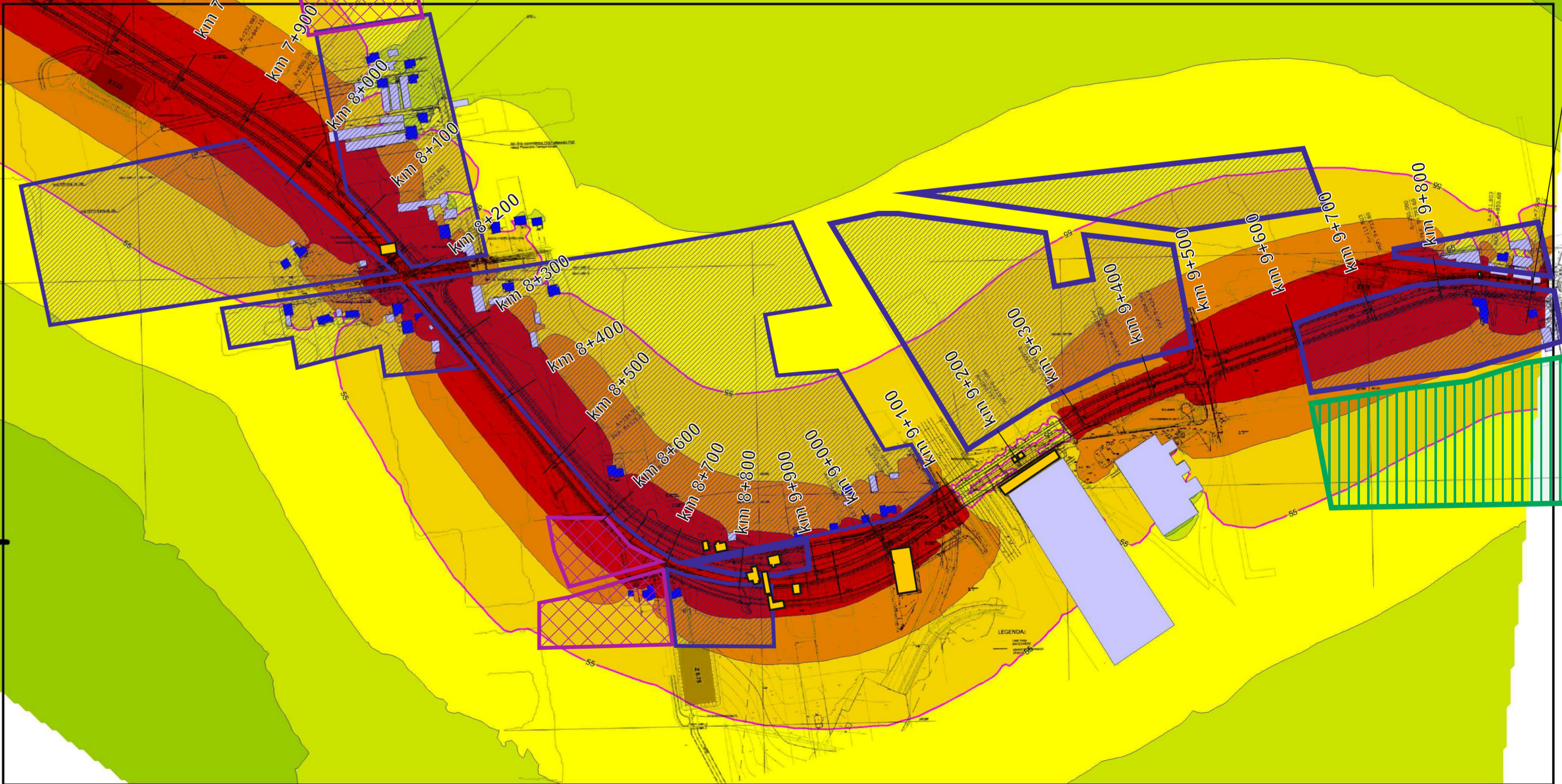
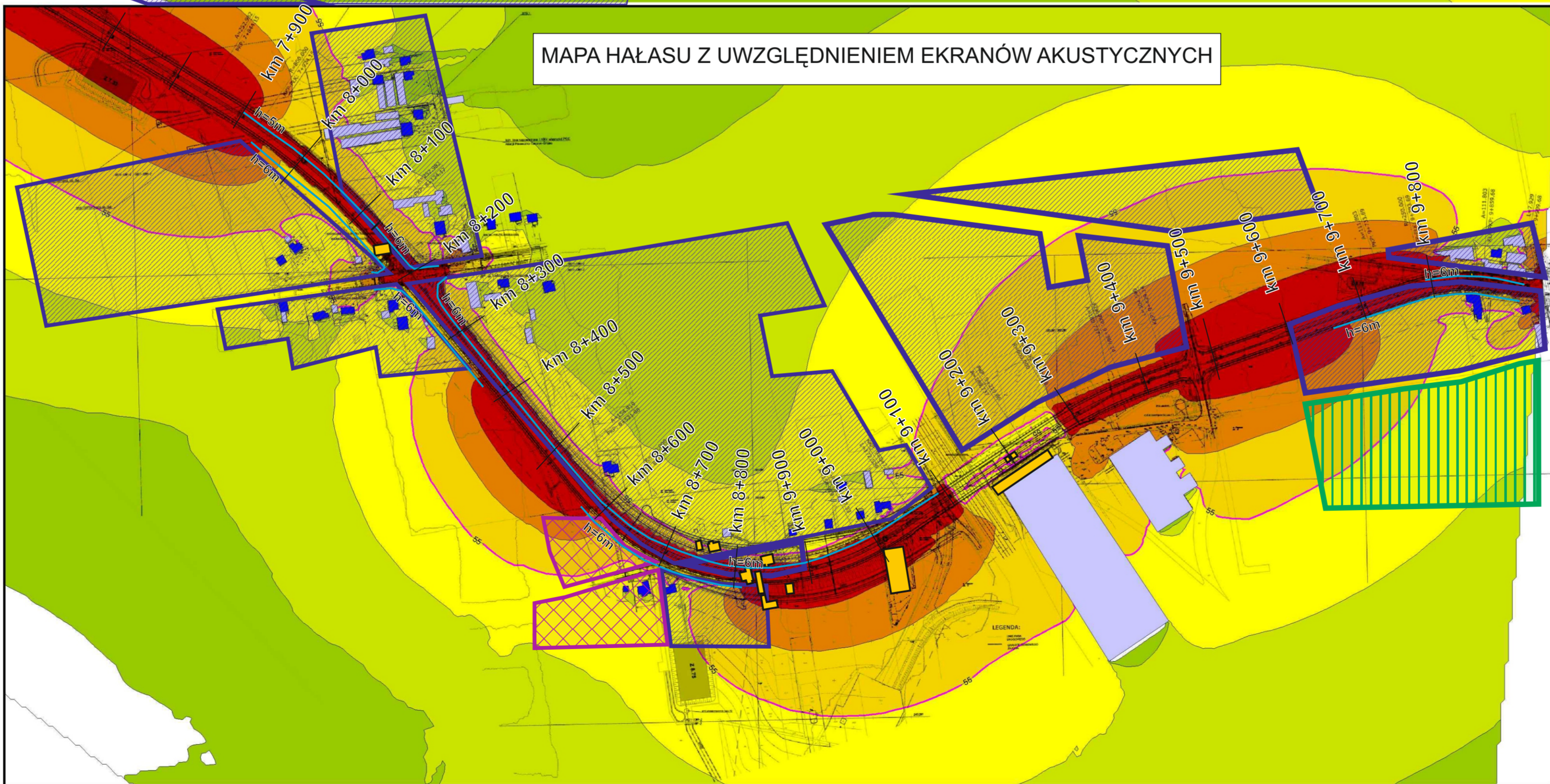
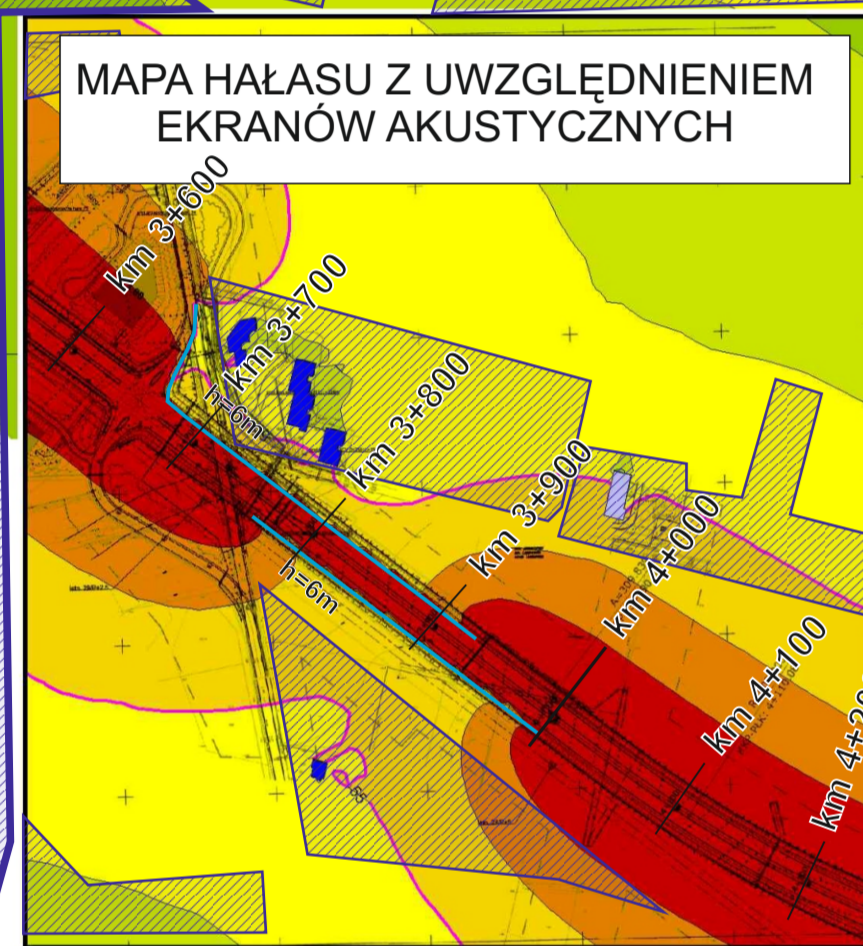
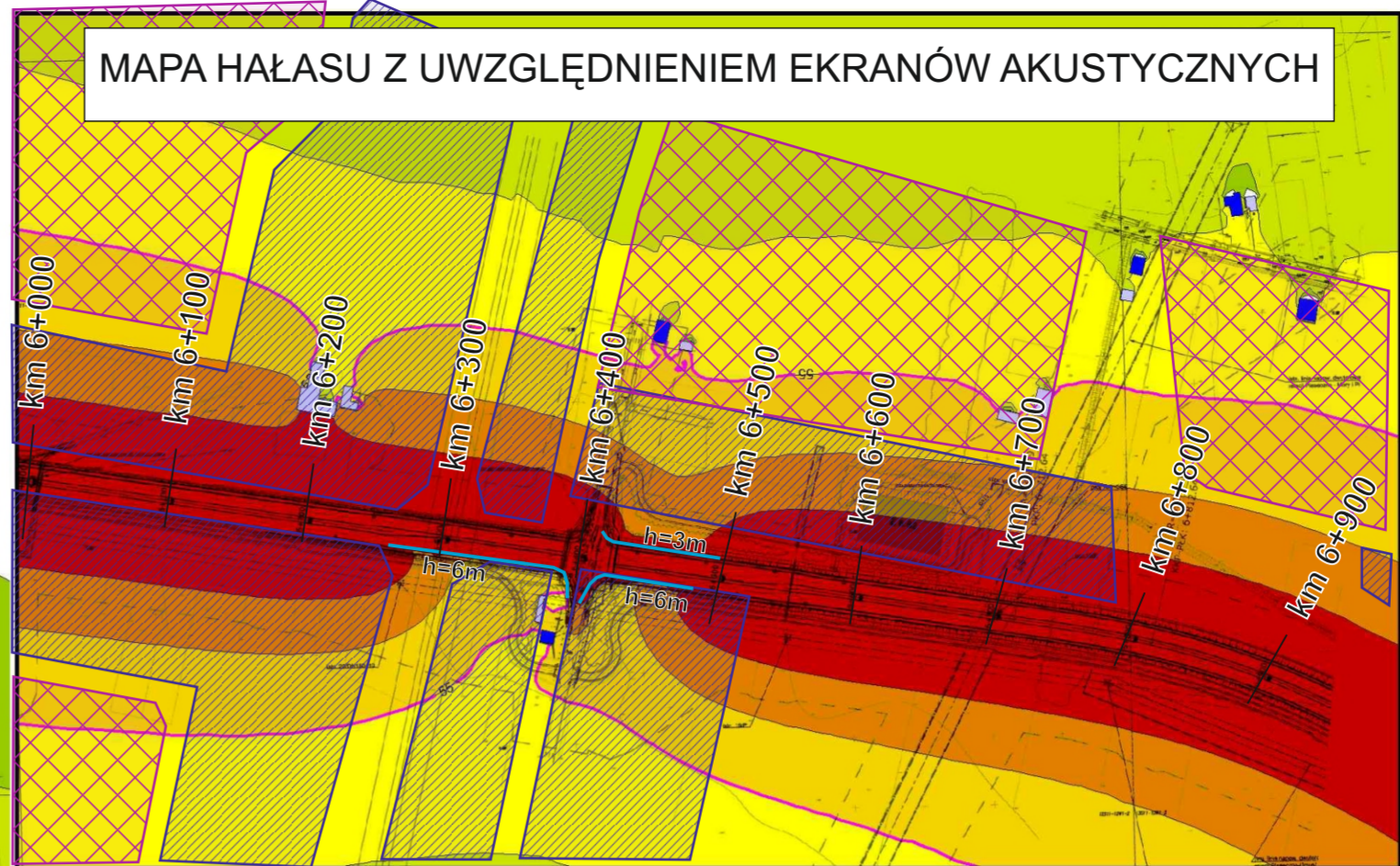
MAPA HAŁASU Z UWZGLĘDNIENIEM EKRANÓW AKUSTYCZNYCH

Projektowane osiedle Sosnowa Dolina

MAPA HAŁASU Z UWZGLĘDNIENIEM EKRANÓW AKUSTYCZNYCH



Projektowane osiedle Sosnowa Dolina



legenda:

- budynki podlegające ochronie akustycznej
- budynki nie podlegające ochronie akustycznej
- dopuszczalny poziom hałasu dla zabudowy mieszkaniowej jednorodzinnej dla pory dziennej - 55 dB(A)
- ekrany akustyczne z wysokością h
- budynki przeznaczone do wyburzenia
- tereny podlegające ochronie akustycznej zgodnie z MPZP:
- ▨ tereny zabudowy mieszkaniowej z usługami
- ▨ tereny zabudowy mieszkaniowej wielorodzinnej

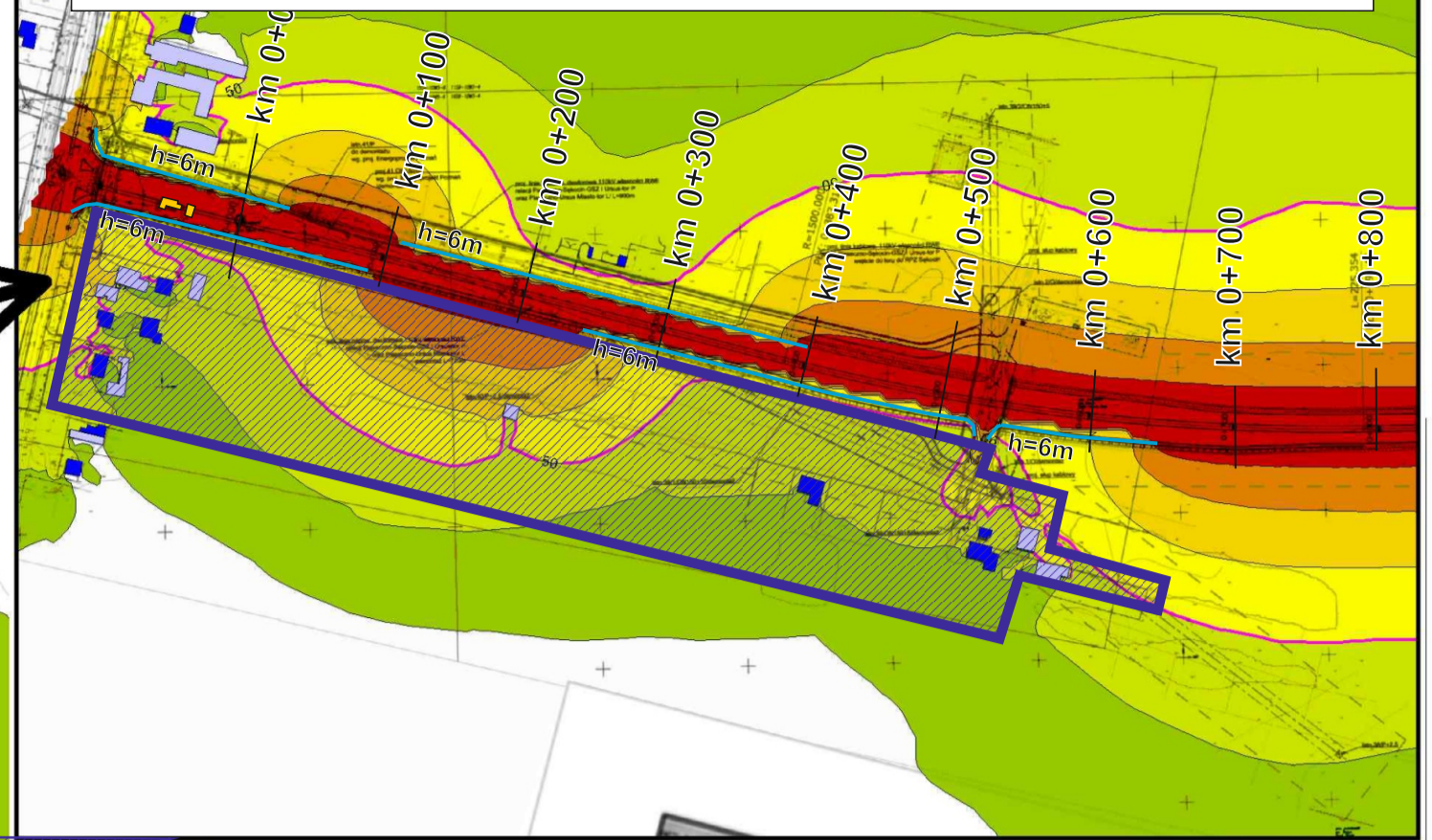
Skala 1:5000
0 25 50 100 150 200 m

Poziom hałas w dB(A)

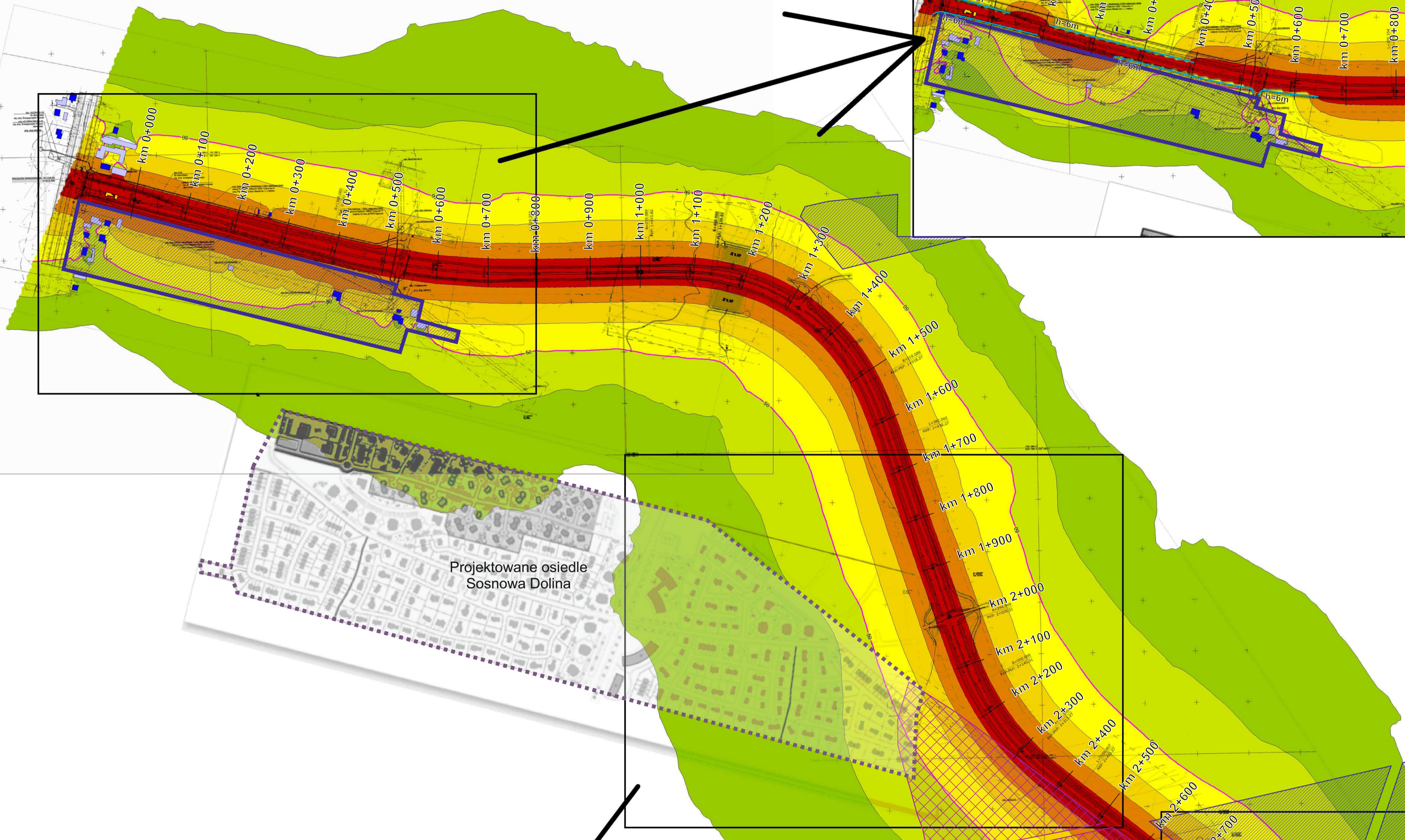
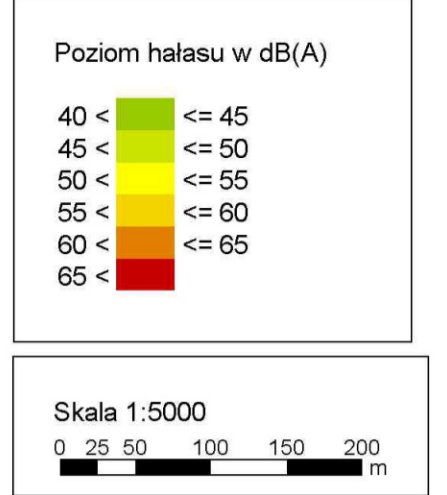
40 <	<= 45
45 <	<= 50
50 <	<= 55
55 <	<= 60
60 <	<= 65
65 <	<= 65

Koniec opracowania

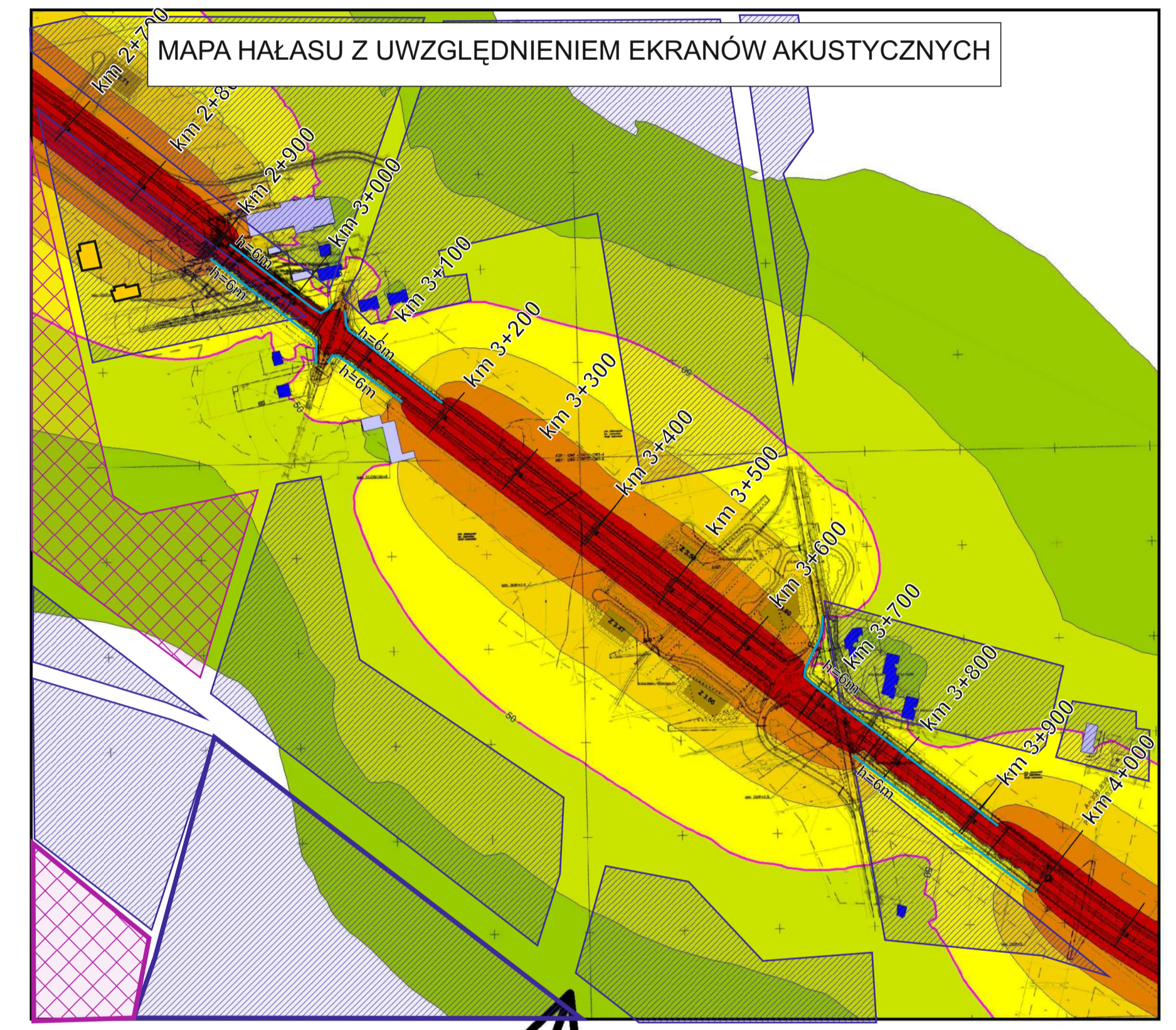
MAPA HAŁASU Z UWZGLĘDNIENIEM EKRANÓW AKUSTYCZNYCH



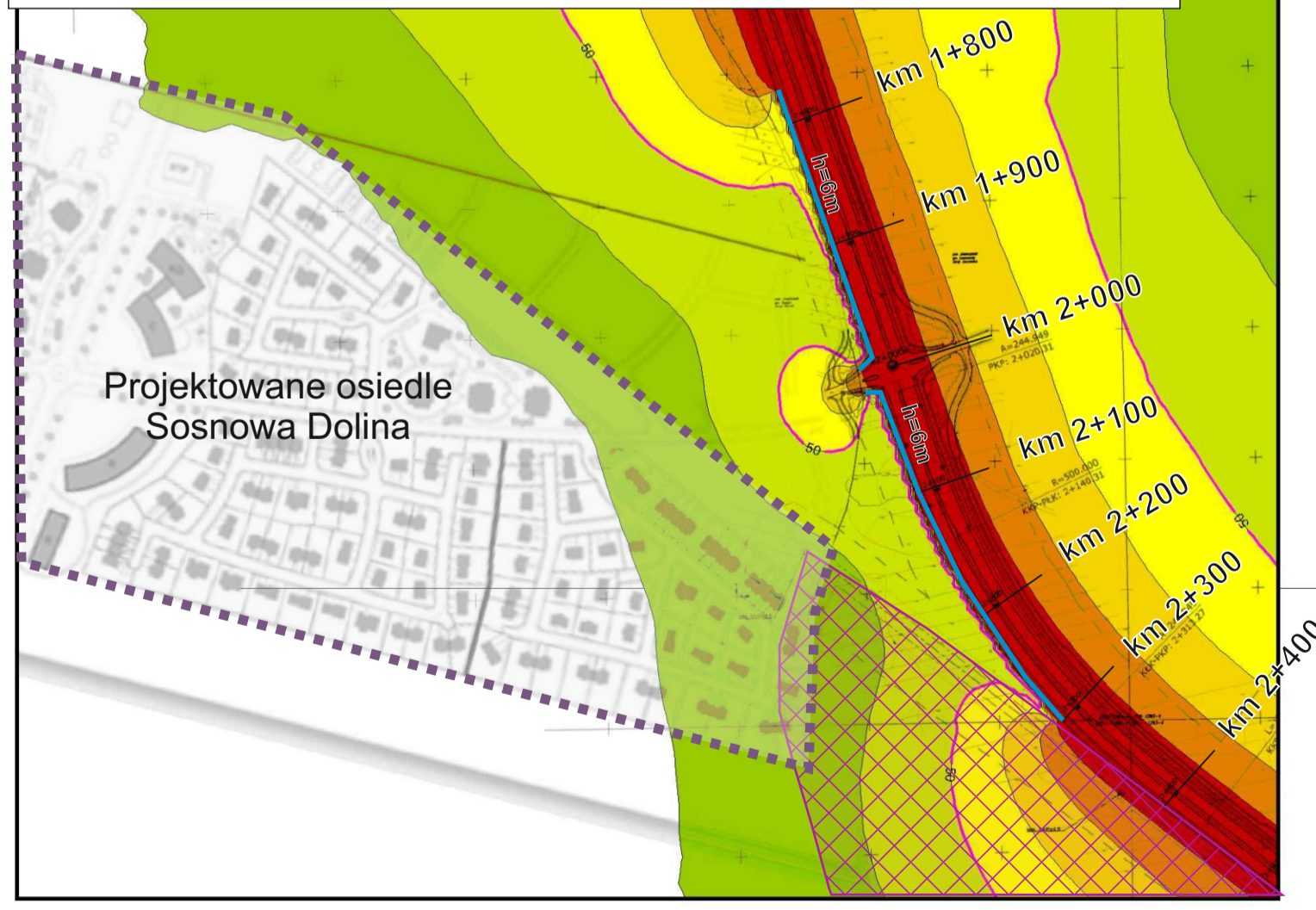
- legenda:
- budynki podlegające ochronie akustycznej
 - budynki nie podlegające ochronie akustycznej
 - dopuszczalny poziom hałasu dla zabudowy mieszkaniowej dla pory nocnej - 50 dB(A)
 - ekrany akustyczne z wysokością h
 - budynki przeznaczone do wyburzenia
 - tereny podlegające ochronie akustycznej zgodnie z MPZP:
 - tereny zabudowy mieszkaniowej jednorodzinnej
 - tereny zabudowy mieszkaniowej z usługami
 - tereny zabudowy mieszkaniowej wielorodzinnej

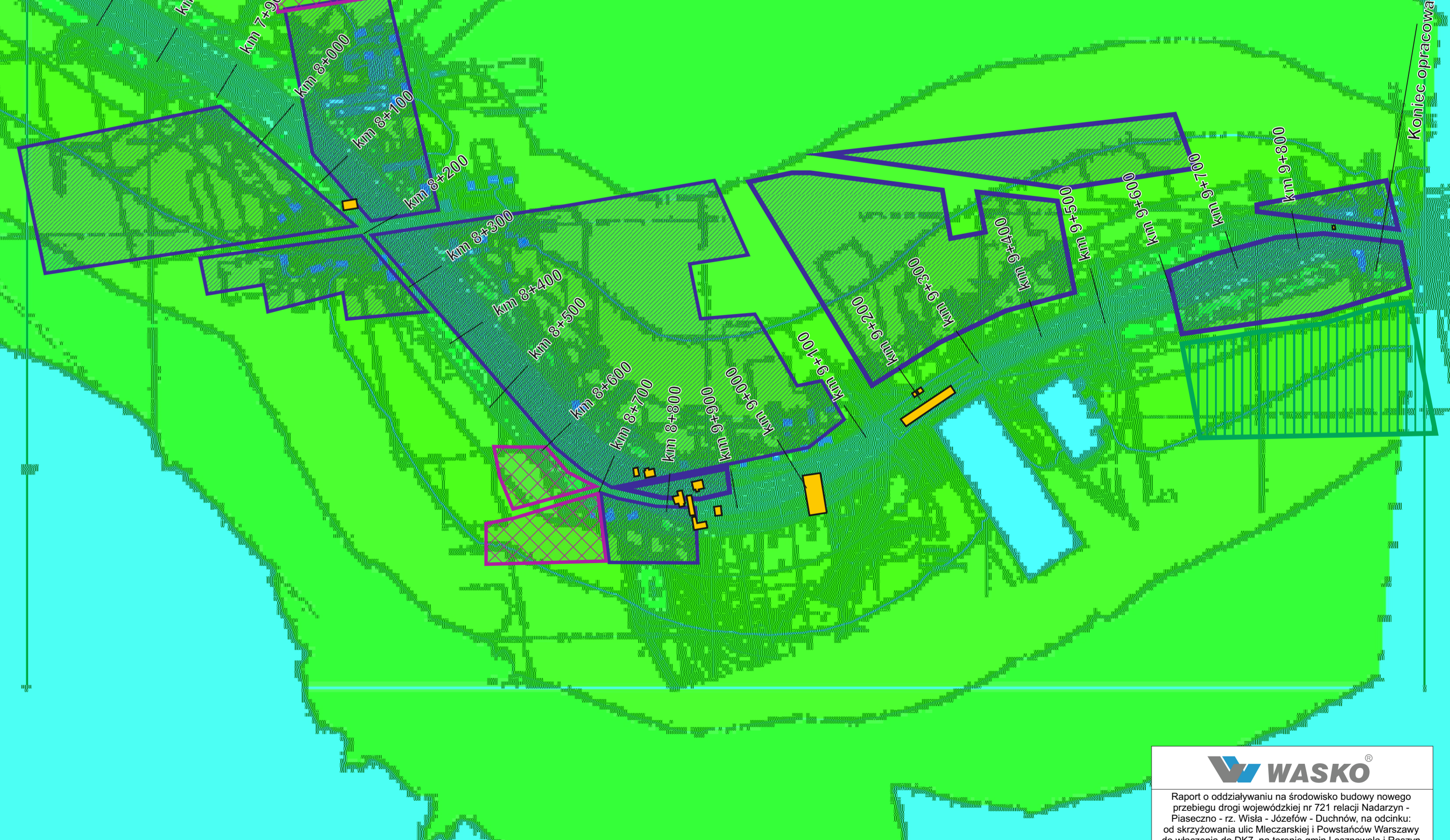
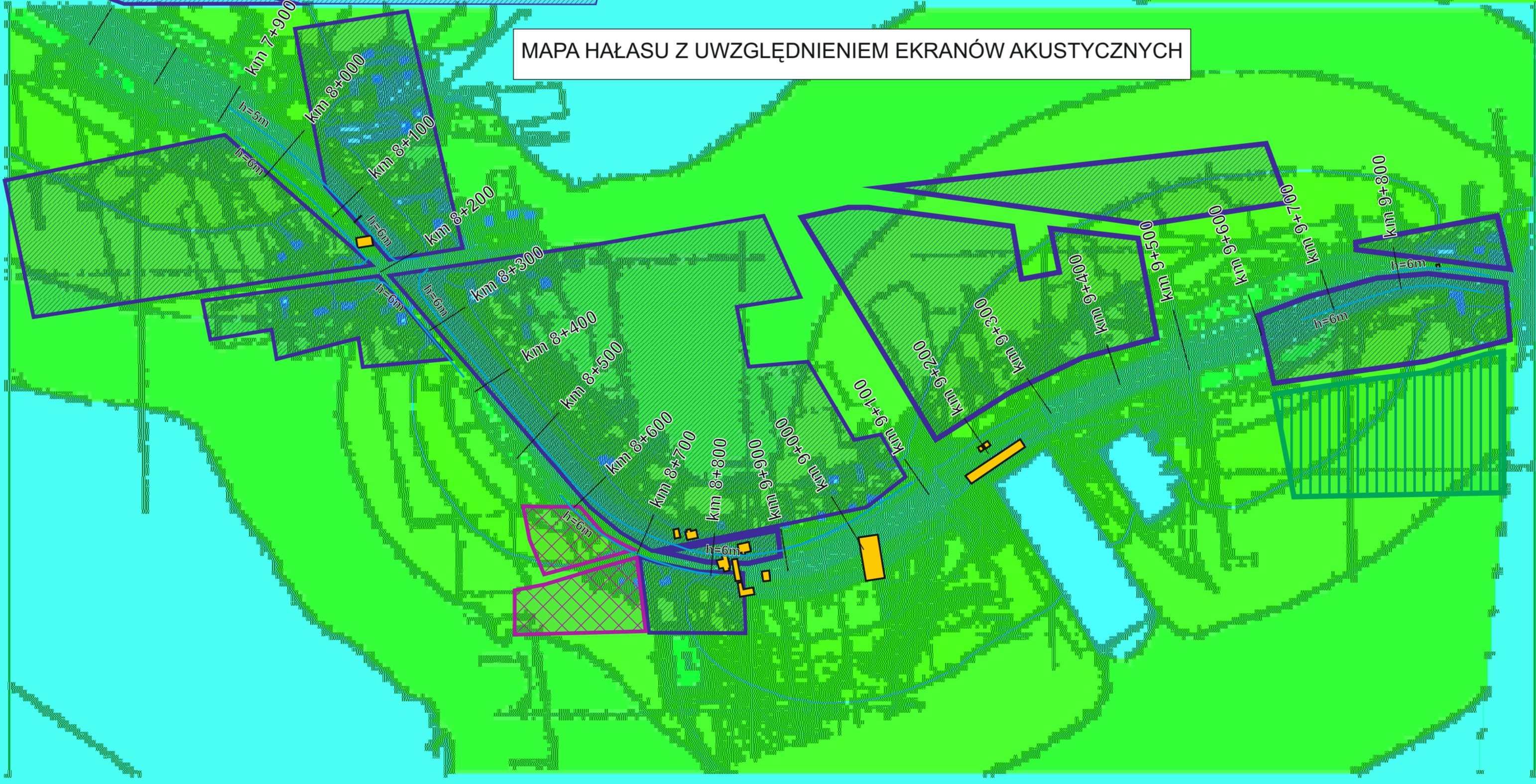
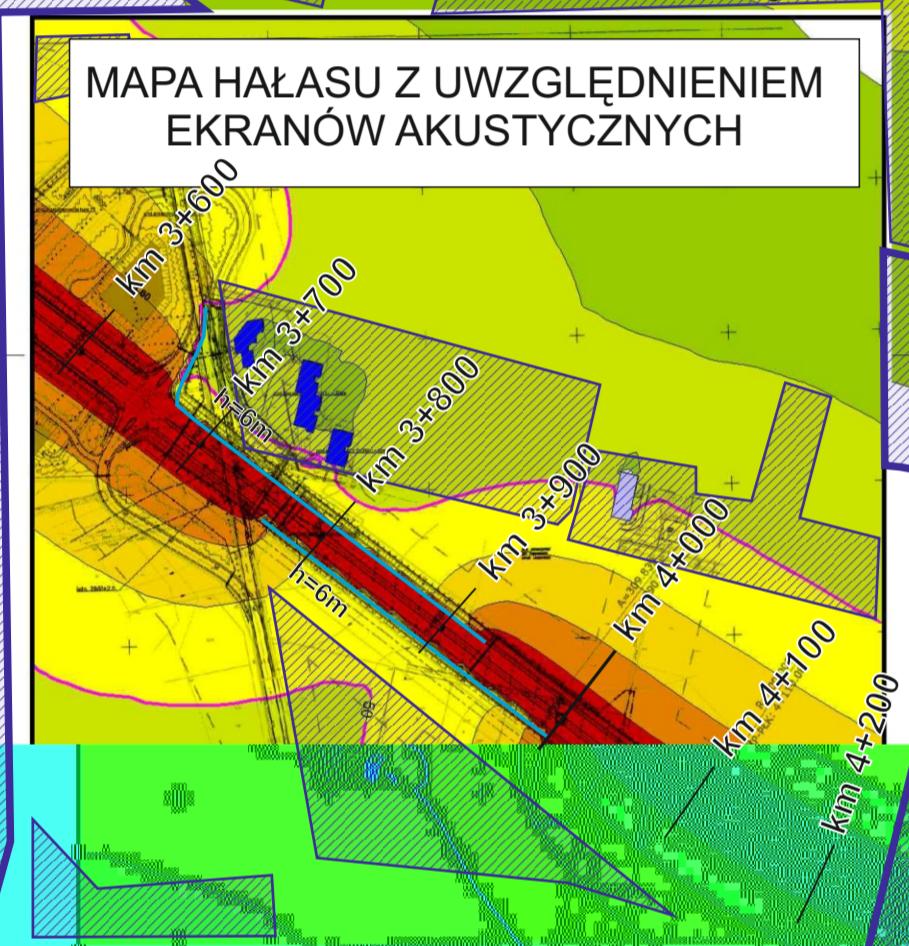
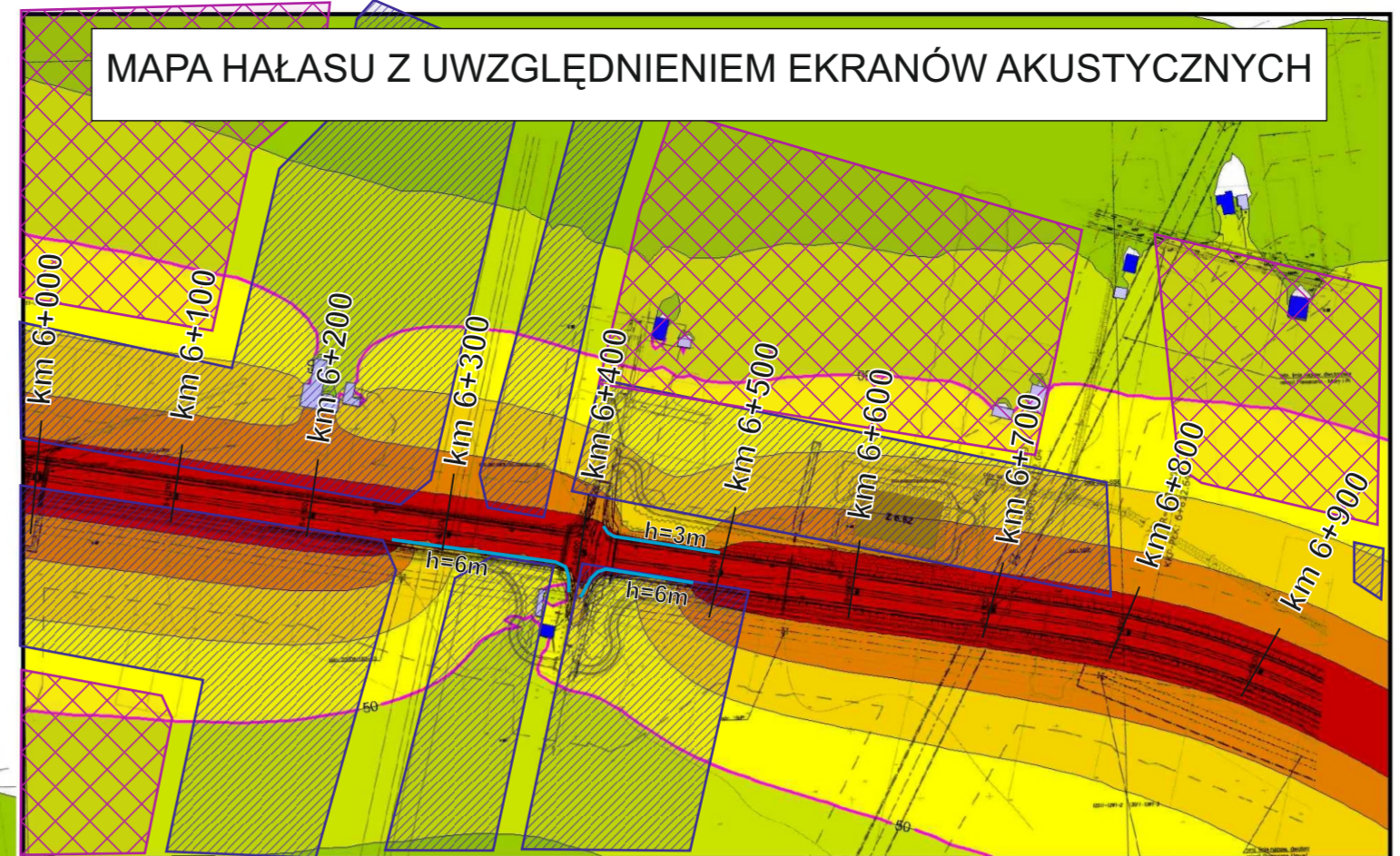


MAPA HAŁASU Z UWZGLĘDNIENIEM EKRANÓW AKUSTYCZNYCH



MAPA HAŁASU Z UWZGLĘDNIENIEM EKRANÓW AKUSTYCZNYCH





legenda:

- budynki podlegające ochronie akustycznej
- budynki nie podlegające ochronie akustycznej
- dopuszczalny poziom hałasu dla zabudowy mieszkaniowej dla pory dziennej - 50 dB(A)
- ekrany akustyczne z wysokością h
- budynki przeznaczone do wyburzenia
- tereny podlegające ochronie akustycznej zgodnie z MPZP:
- tereny zabudowy mieszkaniowej z usługami
- tereny zabudowy mieszkaniowej wielorodzinnej

Skala 1:5000
0 25 50 100 150 200 m

Poziom hałasu w dB(A)	
40 <	<= 45
45 <	<= 50
50 <	<= 55
55 <	<= 60
60 <	<= 65
65 <	<= 65