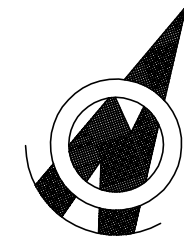


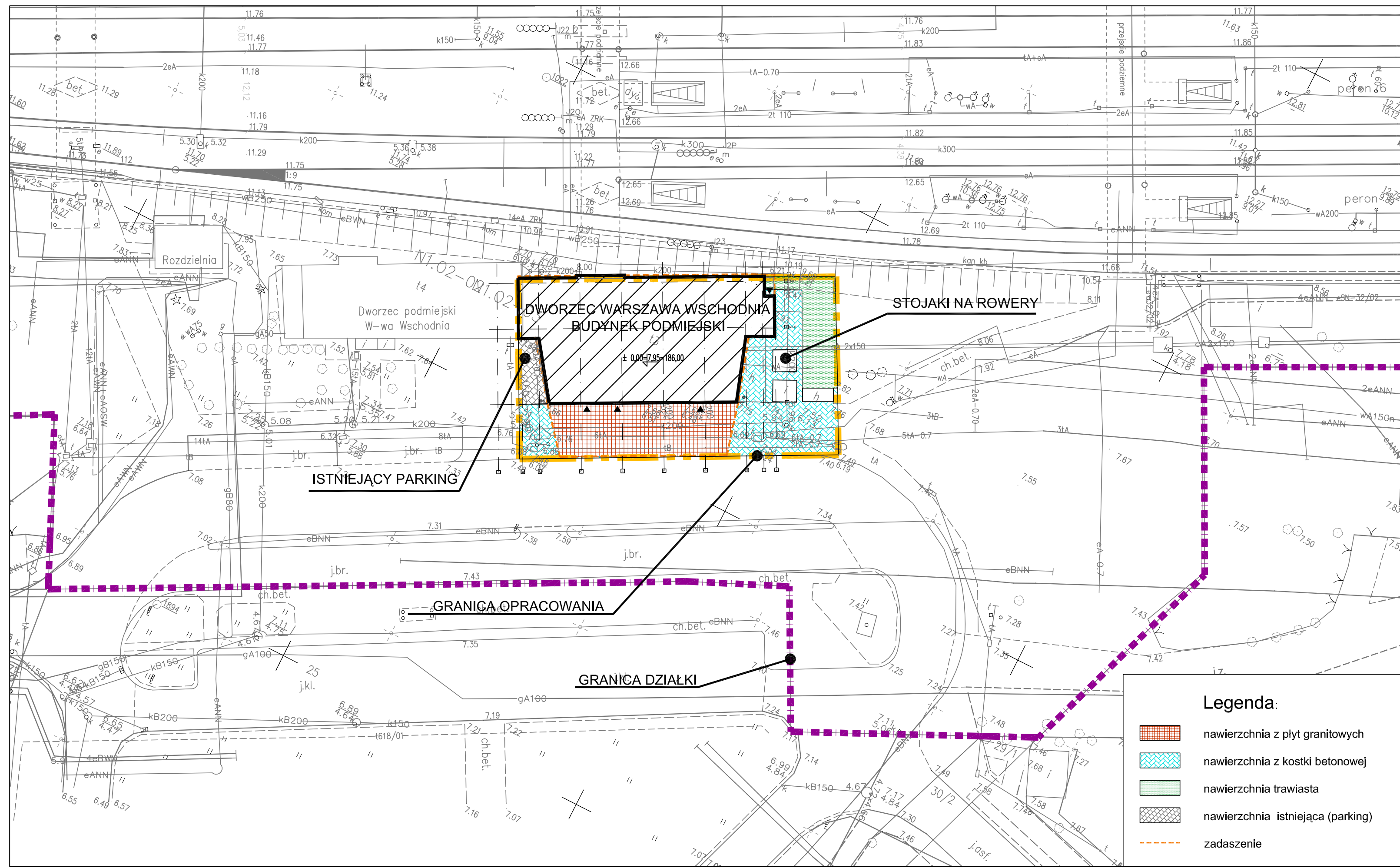
PRZEBUDOWA DWORCA KOLEJOWEGO
 WARSZAWA WSCHODNIA
 BUDYNEK PODMIEJSKI
 PROJEKT PRZETARGOWY

POLSKIE KOLEJE PAŃSTWOWE SPÓŁKA AKCYJNA



UWAGA:

Elementy zagospodarowania terenu jak wyposażenie instalacyjne, przyłącza itp. wg odrębnego opracowania



Legenda:

- nawierzchnia z płyt granitowych
- nawierzchnia z kostki betonowej
- nawierzchnia trawiasta
- nawierzchnia istniejąca (parking)
- zadaszenie

BIURO OPRACOWUJĄCE PROJEKT BUDOWLANY BIURO PROJEKTOW ARCHITEKTONICZNYCH I BUDOWLANYCH AiB Sp. z o.o. 00-958 Warszawa, ul. Percza 21				
PROJEKTANCI mgr inż. arch. Jacek Kopczewski upr. proj. Wa-325/93		mgr inż. arch. Zdzisław Kostrzewa upr. proj. BUA.III.1/63		
WSPÓŁPRACA PROJEKTOWA mgr inż. arch.kraj. Aleksandra Perzyska				
SPRAWDZAJĄCY mgr inż. arch. Michał Dudkowski upr. proj. MA/KK/015/02				
BIURO WSPÓŁPRACUJĄCE: Biuro ITAB Sp. z o.o. 00-842 Warszawa, ul. Łucka 11				
PROJEKT ARCHITEKTONICZNO – BUDOWLANY				
Część 1	ARCHITEKTURA			
Część 1.2	PROJEKT			
TYTUŁ RYSUNKU PLAN SYTUACYJNY				
FAZA PP	DATA listopad 2009	NUMER RYSUNKU		ZMIANY
SKALA 1:500	OBIEKT WVO-BP	CZĘŚĆ 1.2	BRANŻA A	NUMER 00