

Centrum Komunikacyjne w Legionowie

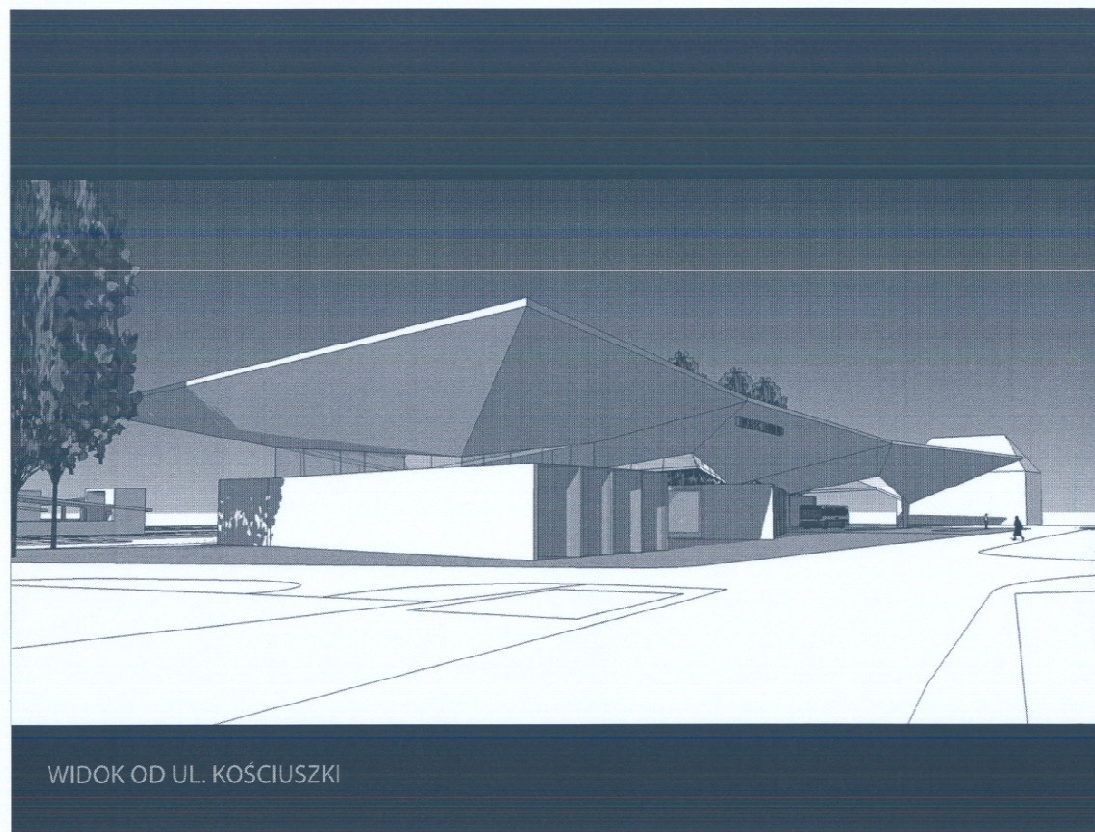
Legionowo, 2012



Miasto Legionowo

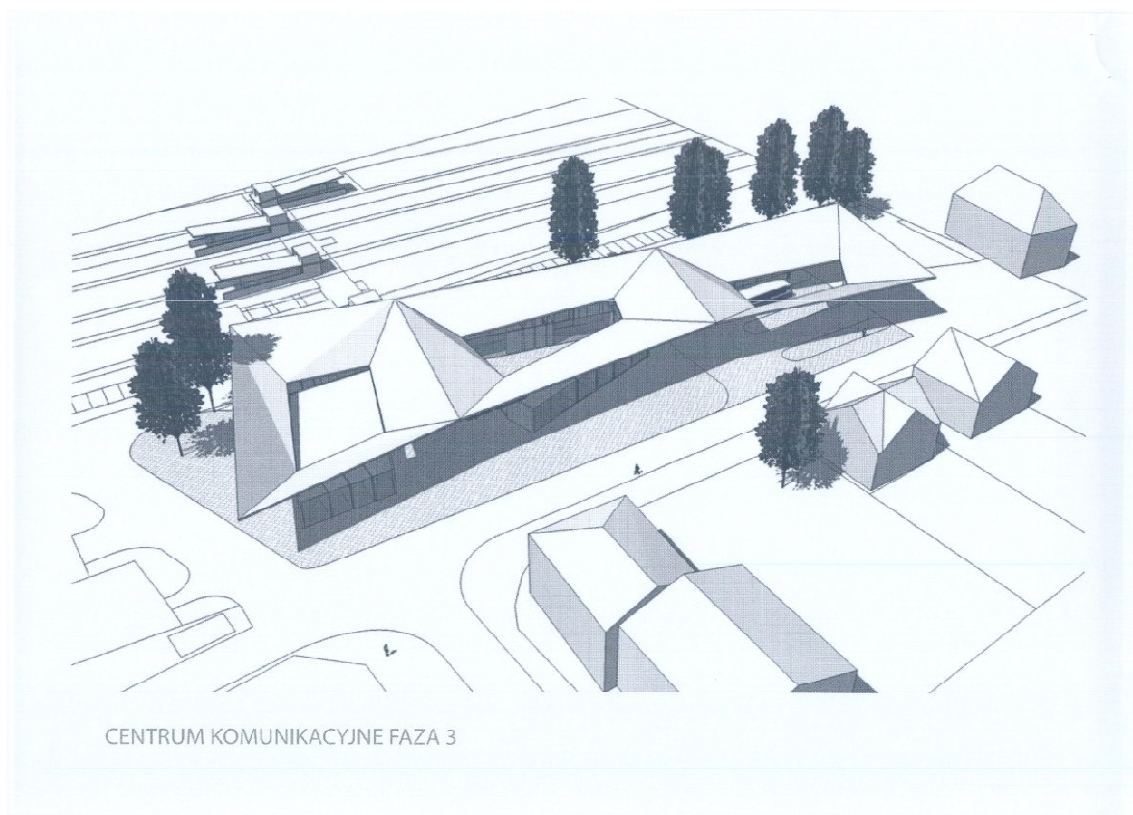
*Dworzec kolejowy w Legionowie –
pierwsze koncepcje*

*Konsekwentnie od kilku
lat miasto Legionowo
poszukuje najlepszych
rozwiązań w zakresie
usprawnienia i
integracji systemów
transportu zbiorowego,
jak również źródeł ich
finansowania.*



*Dworzec kolejowy w Legionowie –
pierwsze koncepcje*

Temat dworca kolejowego uznawany jest za jeden z najważniejszych dla rozwoju miasta. Stanowi jedno z najbardziej istotnych zadań wskazanych do realizacji w Zaktualizowanej Strategii Rozwoju Gminy Miejskiej Legionowo na lata 2007-2015.



*Dworzec kolejowy w Legionowie –
pierwsze koncepcje*



W kontekście dynamicznego rozwoju miasta i wzrostu ilości pojazdów niezbędne jest stworzenie warunków dla rozwoju systemów transportu zbiorowego jako alternatywy dla komunikacji indywidualnej m.in. w oparciu o nowoczesną infrastrukturę.

*Dworzec kolejowy w Legionowie –
pierwsze koncepcje*



Poszukując najlepszych rozwiązań funkcjonalnych i estetycznych uwzględniane są także uwarunkowania historyczne i kulturowe miasta Legionowo.

I.
Założenia projektu



Obszar wsparcia:

Priorytet, obszar i cel SPPW

Projekt dofinansowany ze środków Funduszu Szwajcarskiego w ramach Szwajcarsko-Polskiego Programu Współpracy w ramach:

- Priorytetu 2 - Środowisko i infrastruktura
- Obszar wsparcia - Odbudowa, remont, przebudowa i rozbudowa podstawowej infrastruktury oraz poprawa stanu środowiska
- Cel 3 - Poprawa zarządzania, bezpieczeństwa, wydajności i niezawodności lokalnych/regionalnych publicznych systemów transportowych

II. Cele projektu

Cele projektu:

Cel główny

Usprawnienie różnych form komunikacji lokalnej i regionalnej poprzez poprawę jakości i funkcjonalności infrastruktury transportowej miasta Legionowo

Cele szczegółowe

- Integracja środków komunikacji publicznej kolejowej i samochodowej
- Usprawnienie połączeń z głównymi portami lotniczymi regionu Mazowsza,
- Poprawa standardu obsługi pasażerów kolei i komunikacji autobusowej,
- Popularyzacja form transportu zbiorowego i systemu Parkuj i Jedź,
- Poprawa dostępności do głównego węzła przesiadkowego miasta,
- Poprawa jakości przestrzeni publicznej, atrakcyjności miasta i warunków do rozwoju społeczno-gospodarczego.

*Realizacja celów Strategii Rozwoju
Kraju 2007-2015*

Cele projektu:



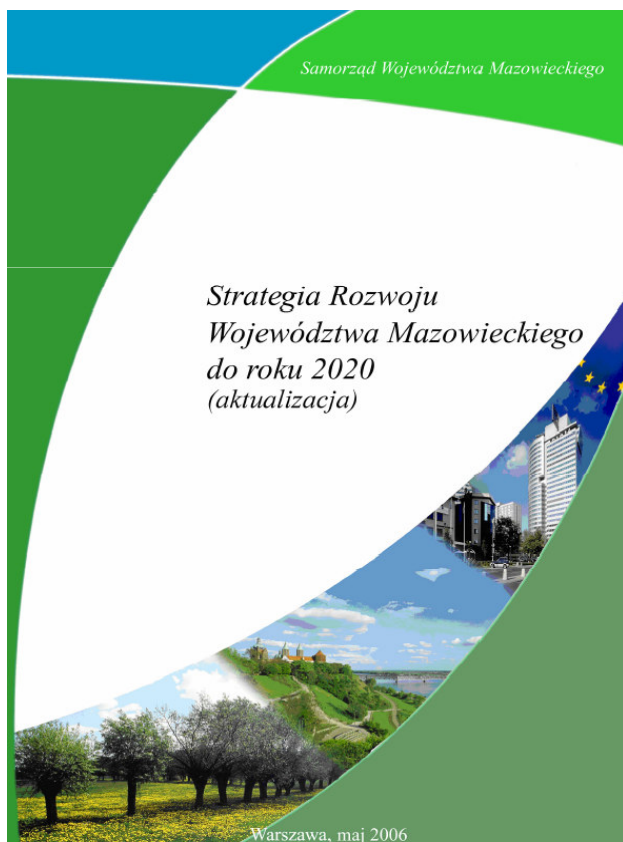
Cel główny i cele szczegółowe projektu zgodne z:

Priorytetem II SRK – Poprawa stanu infrastruktury technicznej i społecznej – Infrastruktura techniczna – Infrastruktura transportowa; w zakresie poprawy jakości i dostępności do usług transportu publicznego zwiększając jego rolę i znaczenie szczególnie na obszarach aglomeracji.

Priorytetem VI SRK – Rozwój regionalny i podniesienie spójności terytorialnej – Rozwój obszarów metropolitalnych; w zakresie rozszerzania zasięgu oddziaływania tych obszarów i uzupełnienie powiązań infrastruktury transportu zbiorowego z innymi mniejszymi ośrodkami.

Realizacja celów Strategii Rozwoju Województwa Mazowieckiego do roku 2020

Cele projektu:



Cel główny i cele szczegółowe projektu zgodne z:

Celem pośrednim 3 - Stymulowanie rozwoju funkcji metropolitalnych Warszawy

Kierunek działań: **3.1. Wzmocnienie powiązań Warszawy z otoczeniem regionalnym, krajowym i międzynarodowym;** w zakresie poprawy powiązań drogowo-kolejowych na obszarze metropolitalnym.

Kierunek działań: **3.2. Rozwój i poprawa standardów infrastruktury technicznej;** w zakresie wspierania rozwoju nowoczesnego transportu publicznego (miejskiego i podmiejskiego) m.in. poprzez modernizację dworców.

*Realizacja celów Studium Planu Zagospodarowania
Przestrzennego Obszaru Metropolitalnego Warszawy*

Cele projektu:



Cel główny i cele szczegółowe projektu wpisują się w sugerowaną politykę przestrzenną wobec zasobów infrastruktury technicznej:

4.5 – Poprawa układu komunikacyjnego, systemu transportowego oraz infrastruktury technicznej, 4.5.1 – Kierunki rozwoju systemów transportowych

- w zakresie budowy węzłów przesiadkowych o znaczeniu metropolitalnym i miejskim pomiędzy różnymi rodzajami systemów transportowych dla zwiększenia bezpieczeństwa, wygody i skrócenia czasu przesiadania – m.in. w **mieście Legionowo**
- w zakresie wdrażania nowoczesnych systemów informacji pasażerskiej.

*Realizacja celów Strategii Rozwoju Gminy
Miejskiej Legionowo na lata 2007-2015*



Zaktualizowana Strategia Rozwoju

**Gminy Miejskiej Legionowo
do 2015 roku**



Październik 2007

Cele projektu:

Cel główny i cele szczegółowe projektu zgodne z:

C4. Sfera infrastruktury transportowej - Rozbudowa oraz modernizacja zewnętrznego i wewnętrznego systemu transportowego miasta.

Cele operacyjne:

- poprawa powiązań komunikacyjnych miasta z otoczeniem,
- rozbudowa i modernizacja układu drogowo-ulicznego miasta.

Kierunek działań:

Budowa dworca kolejowego w Legionowie

*Realizacja celów Lokalnego Programu Rewitalizacji
Miasta Legionowo na lata 2007-2025*

Cele projektu:

Cel główny i cele szczegółowe projektu zgodne z:

Cel 1. Zapewnienie podstawowej infrastruktury technicznej

Budowa nowych miejsc parkingowych

**Cel 3. Tworzenie przyjaznej przestrzeni publicznej oraz
poprawa estetyki**

Remont dworca kolejowego i budynków użyteczności publicznej

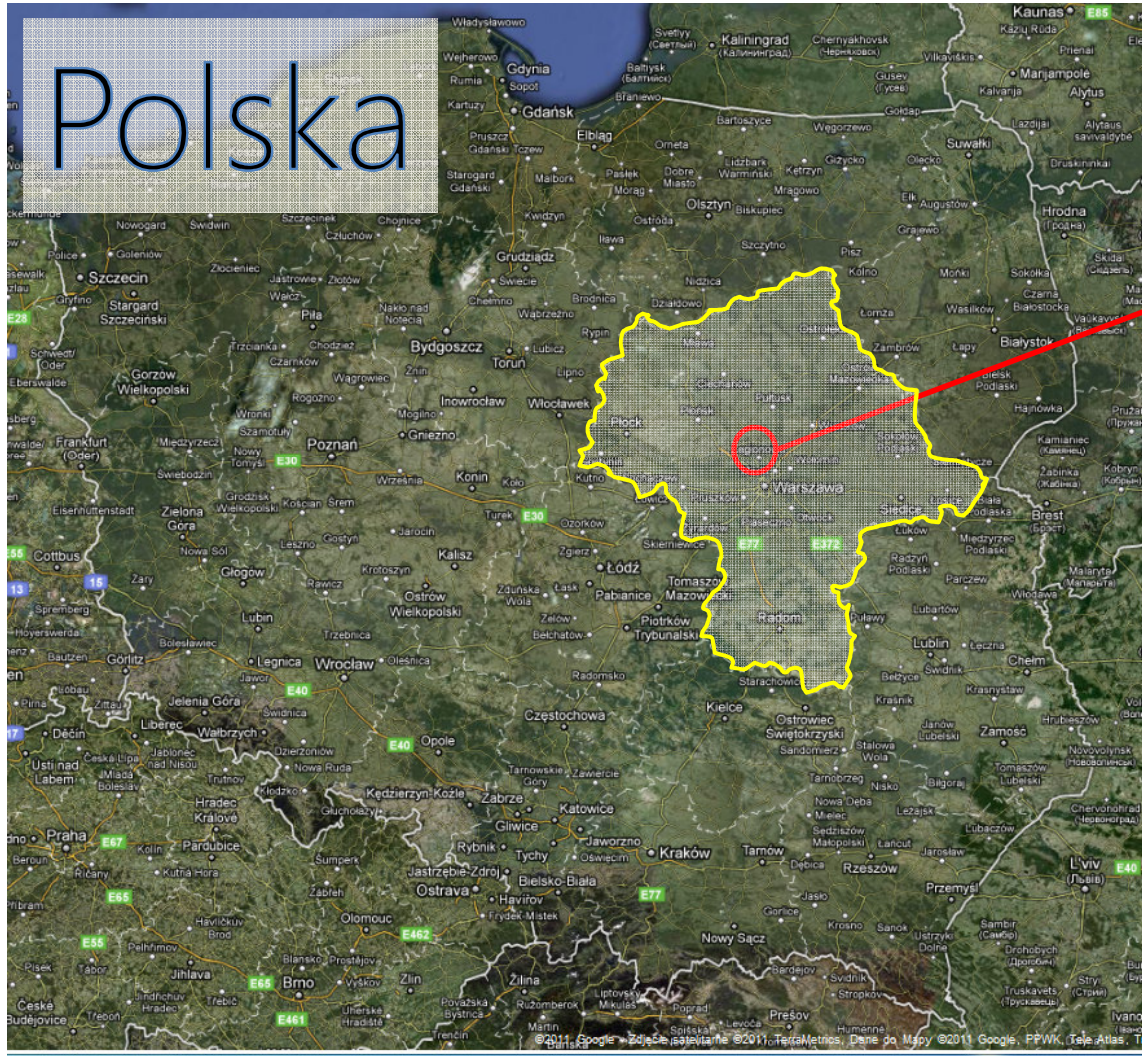
Działanie:

Budowa dworca kolejowego w Legionowie



III.

Lokalizacja projektu

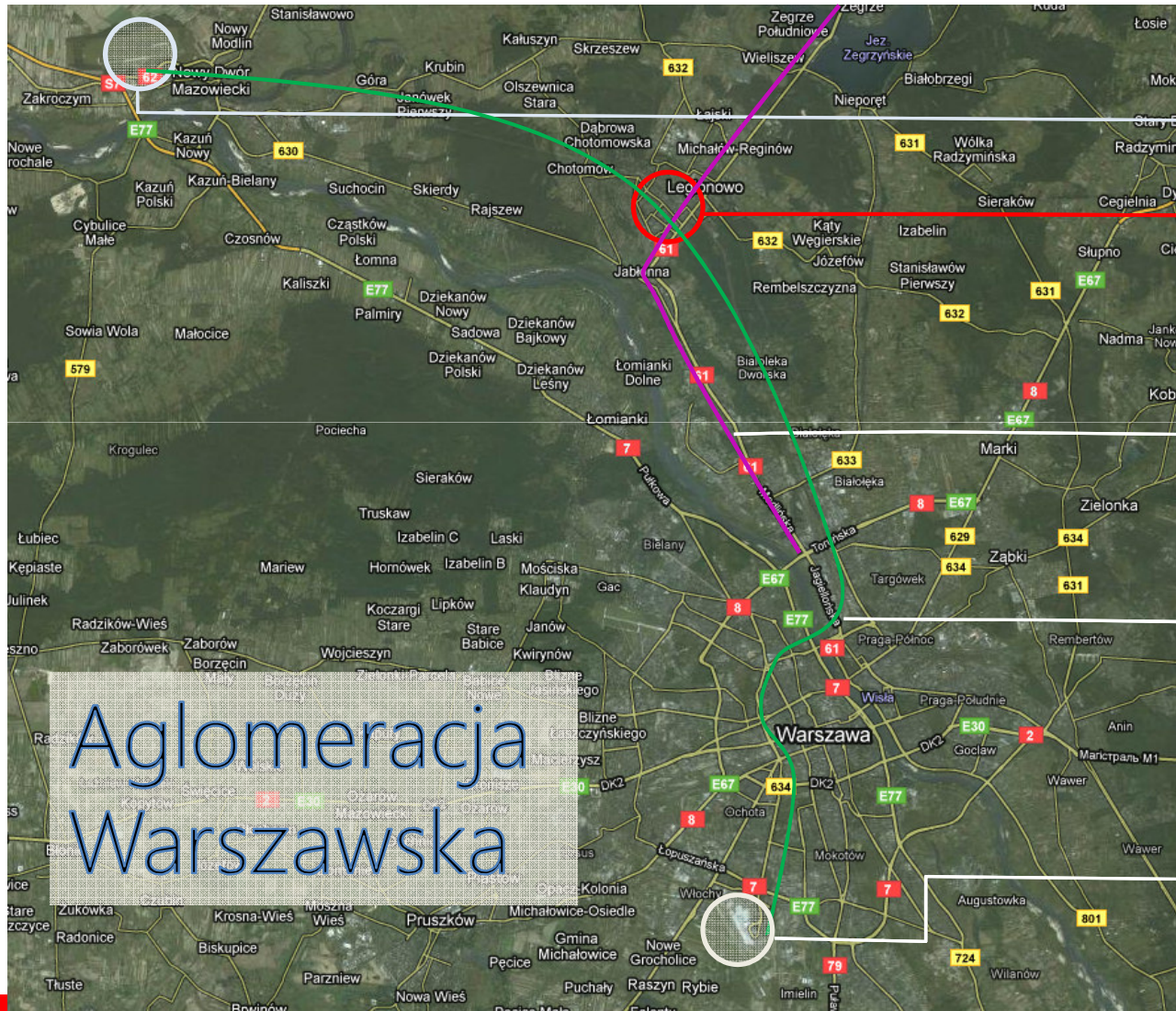


Lokalizacja projektu:

Legionowo

Województwo
Mazowieckie

SWISS CONTRIBUTION



Lokalizacja projektu:

Port lotniczy
Warszawa - Modlin

Legionowo

Droga krajowa DK
61

Linia kolejowa nr 8
i 9 (E65) TEN-T
Warszawa-Gdynia

Port lotniczy im. F.
Chopina

Korzyści lokalizacji projektu

Lokalizacja projektu:

- Na przecięciu najważniejszych dla regionu szlaków komunikacyjnych – linii kolejowej międzynarodowego korytarza E65 relacji Warszawa Gdynia (sieć TEN-T) i drogi krajowej DK nr 61 relacji Warszawa-Augustów (kierunek Litwa),
- W dużej bliskości portów lotniczych obsługujących Warszawę i całą aglomerację warszawską, a także województwo mazowieckie połączonych linią kolejową nr 9 (E65),
- Dzięki modernizacji linii E65 planowane przez PKP Intercity uruchomienie ruchu pociągów dużych prędkości na trasie Warszawa-Gdynia i spodziewane zwiększenie intensywności ruchu pasażerskiego,
- Usytuowanie centrum poza granicami i w bliskiej odległości Warszawy, co stanowi doskonałą lokalizację dla rozwoju transportu zbiorowego zamiast indywidualnego w ramach systemu Parkuj i Jedź,
- Legionowo jako miasto powiatowe stanowiące w coraz większym stopniu punkt przesiadkowy w dojazdach do Warszawy dla mieszkańców terenów ościennych



Lokalizacja projektu:

Droga krajowa
DK 61

Centrum
komunikacyjne

Linia kolejowa nr 9
(E65) TEN-T
Warszawa-Gdynia

IV.

Stan istniejący

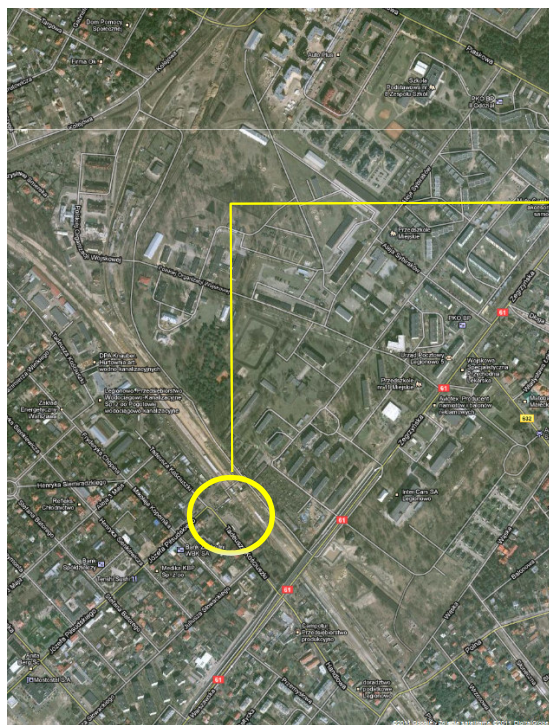
Stan istniejący:

Zdefiniowane problemy

- Brak integracji i współdziałania w zakresie funkcjonowania różnych form transportu publicznego zbiorowego, zdeterminowane m.in. warunkami technicznymi,
- Niski standard obsługi podróżnych,
- Duże ryzyko wystąpienia niewydolności w zakresie zapewnienia miejsc postojowych dla podróżnych,
- Niesprzyjające warunki dla podniesienia atrakcyjności transportu zbiorowego,
- Brak funkcji „miastotwórczej” istniejącej zabudowy i niska jakość przestrzeni publicznej,
- Słaby dostęp do stacji kolejowej „Legionowo”, przeciążenie głównych ciągów komunikacyjnych miasta ruchem pojazdów.

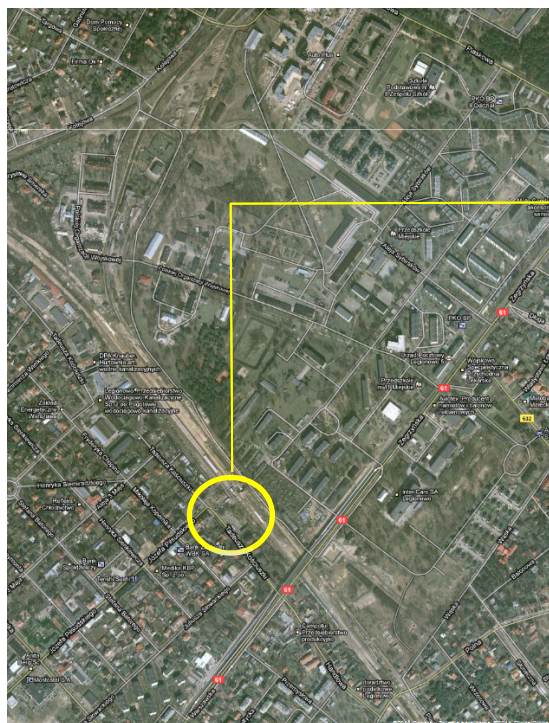
Obecny obiekt
dworcowy wraz z
otoczeniem

Stan istniejący:



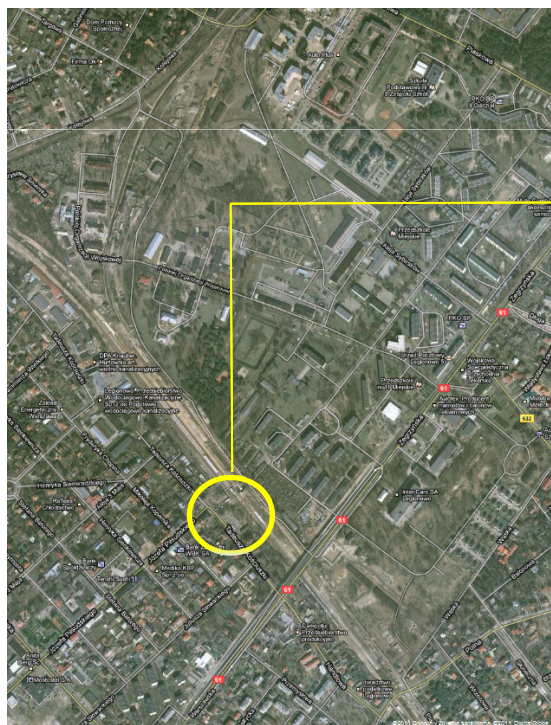
Obecny obiekt
dworcowy wraz z
otoczeniem

Stan istniejący:



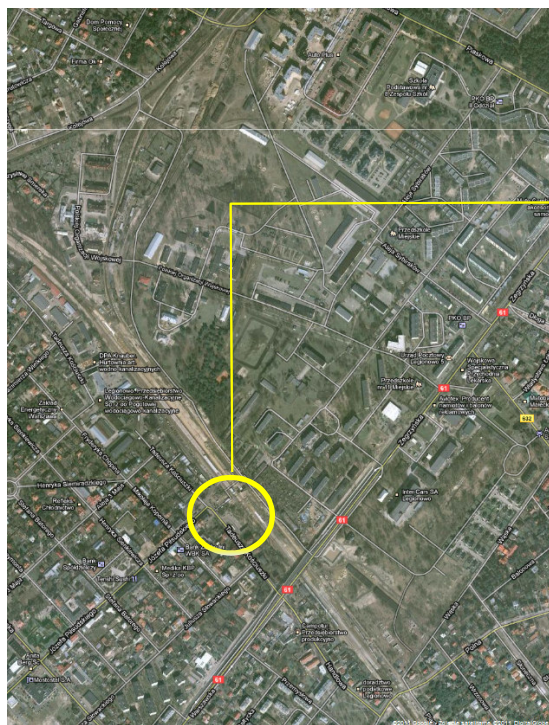
Obecny obiekt
dworcowy wraz z
otoczeniem

Stan istniejący:



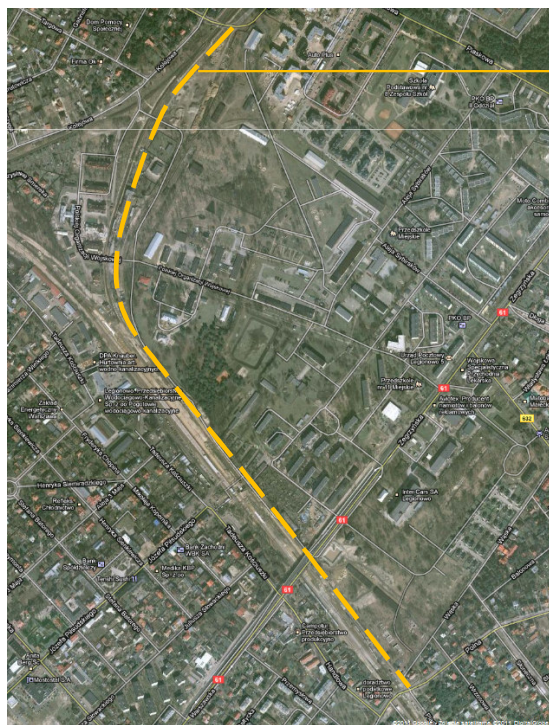
Obecny obiekt
dworcowy wraz z
otoczeniem

Stan istniejący:

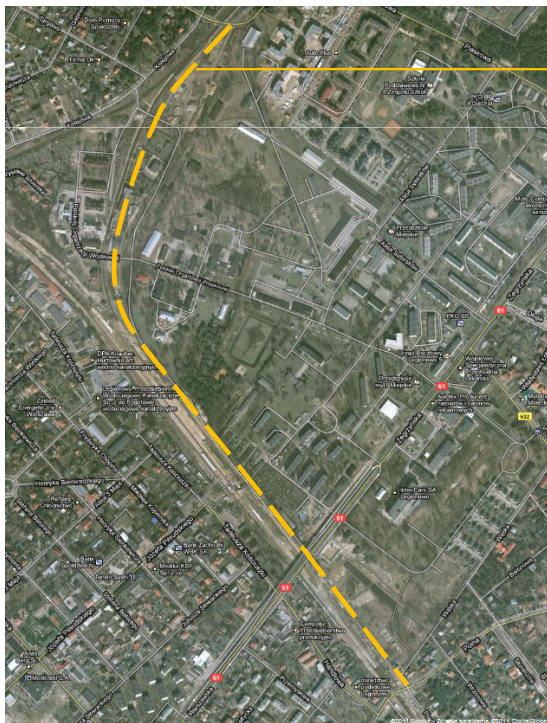


Teren zarezerwowany
pod drogę Piaskowa-
Polna

Stan istniejący:



Teren zarezerwowany
pod drogę Piaskowa-
Polna

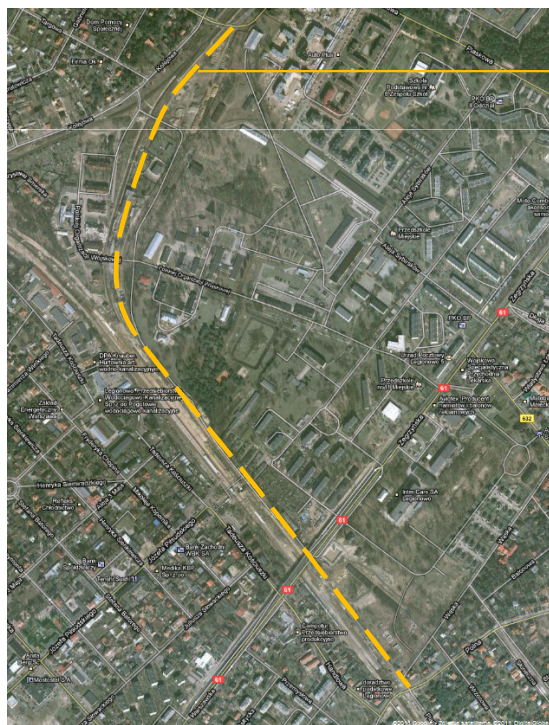


Stan istniejący:

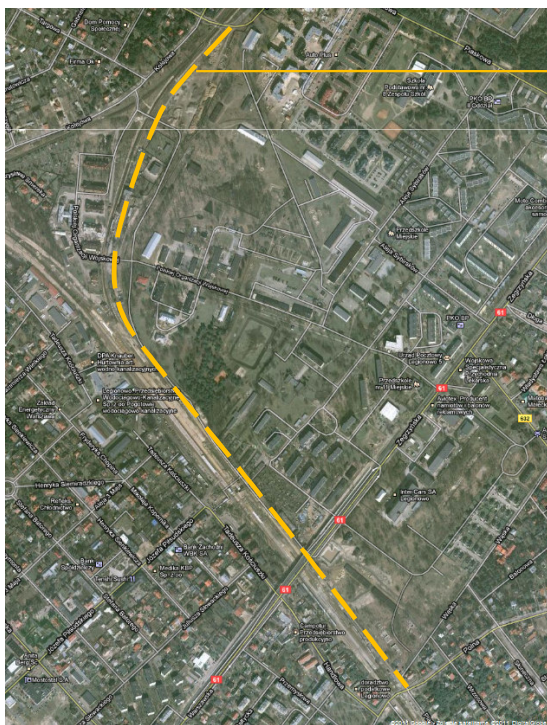


Teren zarezerwowany
pod drogę Piaskowa-
Polna

Stan istniejący:



Teren zarezerwowany
pod drogę Piaskowa-
Polna

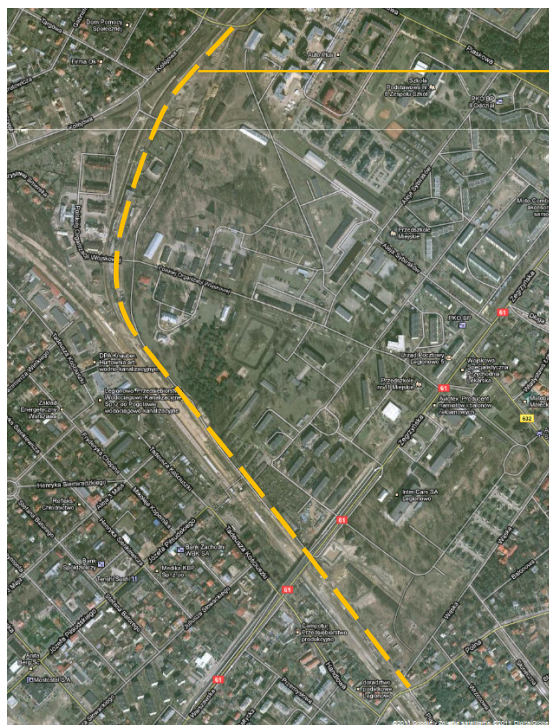


Stan istniejący:

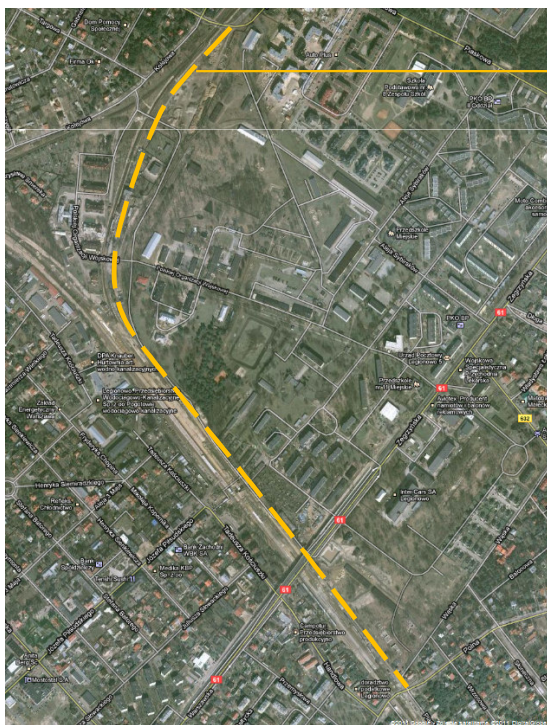


Teren zarezerwowany
pod drogę Piaskowa-
Polna

Stan istniejący:



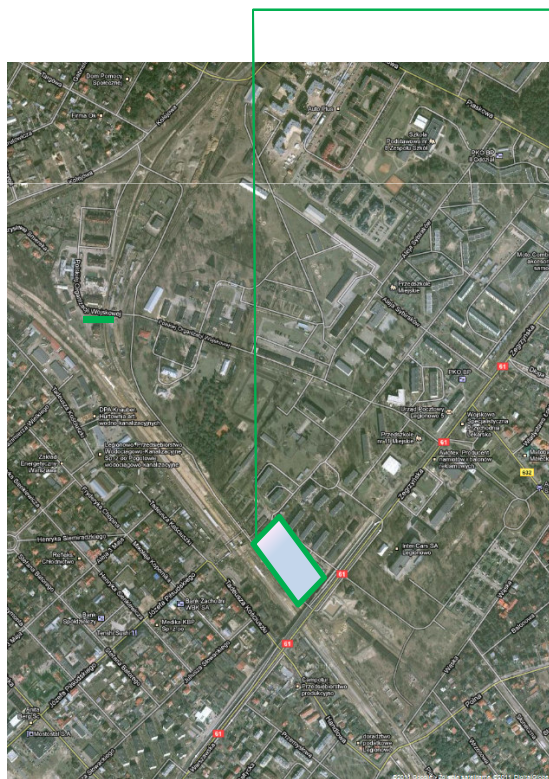
Teren zarezerwowany
pod drogę Piaskowa-
Polna



Stan istniejący:



Teren zarezerwowany
pod parking
wielopoziomowy



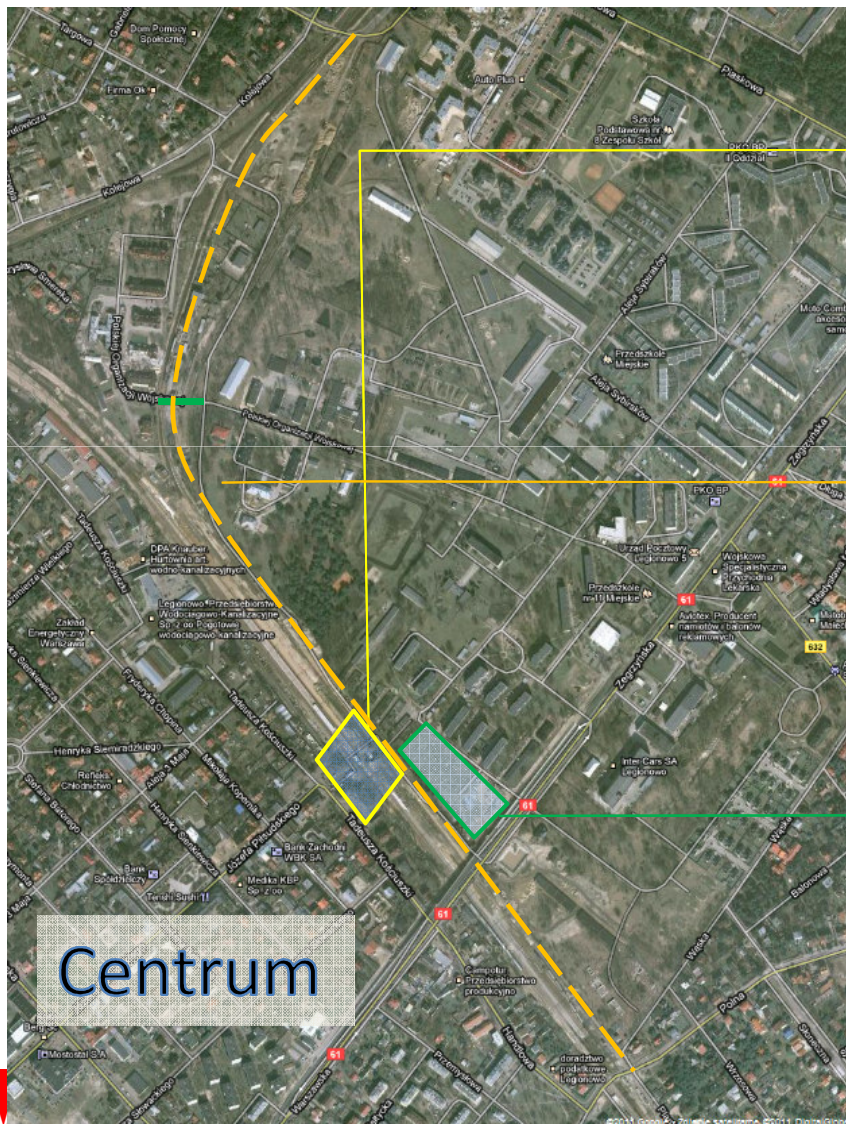
Stan istniejący:



V.

Zakres rzeczowy projektu

Zakres rzeczowy projektu:



Zadanie 1:

Infrastruktura obiektu dworcowego

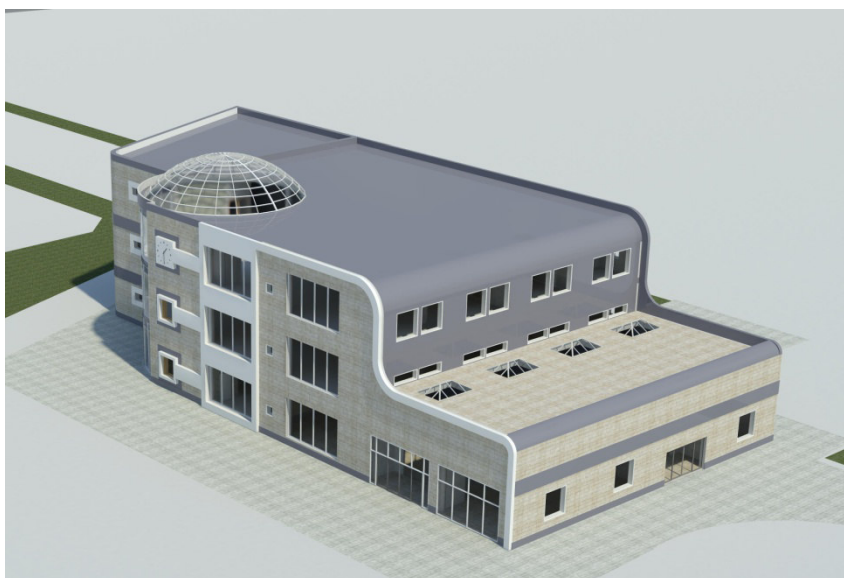
Zadanie 2:

Budowa połączenia drogowego
Piaskowa-Polna stanowiącego dojazd
do stacji kolejowej „Legionowo” i
centrum przesiadkowego

Zadanie 3:

Budowa garażu wielopoziomowego
systemu „Parkuj i jedź”

Zadanie I – Budowa obiektu dworcowego
wraz z infrastrukturą dodatkową



Zakres rzeczowy projektu:



Parametry obiektu:

powierzchnia zabudowy – 1217 m²

kubatura – 17297,7 m³

długość/szerokość/wysokość – 56,19/24,76/15,9 m

ilość kondygnacji – 3

*Projekt zagospodarowania terenu –
obiekt dworca*

Zakres rzeczowy projektu:



Planowany parking
jednopoziomowy –
do budowy

Obiekt dworca – do
budowy

Perony autobusowe
– do przebudowy

Zakres rzeczowy projektu:

Zadanie II – Budowa połączenia drogowego Piaskowa-Polna

Cechy:

- dojazd do centrum komunikacyjnego i stacji kolejowej „Legionowo”,
- połączenie dróg gminnych istotnych dla zapewnienia funkcjonalnego ruchu pojazdów na terenie miasta (ul. Polna i ul. Piaskowa),

Efekty realizacji:

- usprawnienie komunikacji pieszej i samochodowej w zakresie efektywności funkcjonowania układu komunikacyjnego wokół najważniejszych dla mieszkańców przestrzeni i obiektów o charakterze publicznym, w tym stacji kolejowej „Legionowo” i centrum przesiadkowego
- zmniejszenie intensywności ruchu samochodowego na przeciążonych, głównych szlakach komunikacyjnych.
- usprawnienie funkcjonalności komunikacji wewnątrz miasta poprzez utworzenie nowego połączenia drogowego i bezpośrednie skomunikowanie dzielnic Bukowiec i III Parcela,

Zakres rzeczowy projektu:

*Połączenie drogowe ul. Polnej i
Piaskowej – przebieg drogi*



Planowane połączenie
drogowe ulic Polnej i
Piaskowej

Podstawowe parametry drogi:

- Klasa ulicy: L
- Kategoria ruchu: KR-4
- droga jednojezdniowa o szerokości jezdni 6m i długości 1,9 km,
- jednostronny chodnik o szerokości 2m,
- zatoki autobusowe,
- Zjazdy indywidualne,
- Odwodnienie powierzchniowe.

Zakres rzeczowy projektu:

Zakres rzeczowy projektu:

Zadanie III – Budowa garażu
wielopoziomowego

Cechy obiektu:

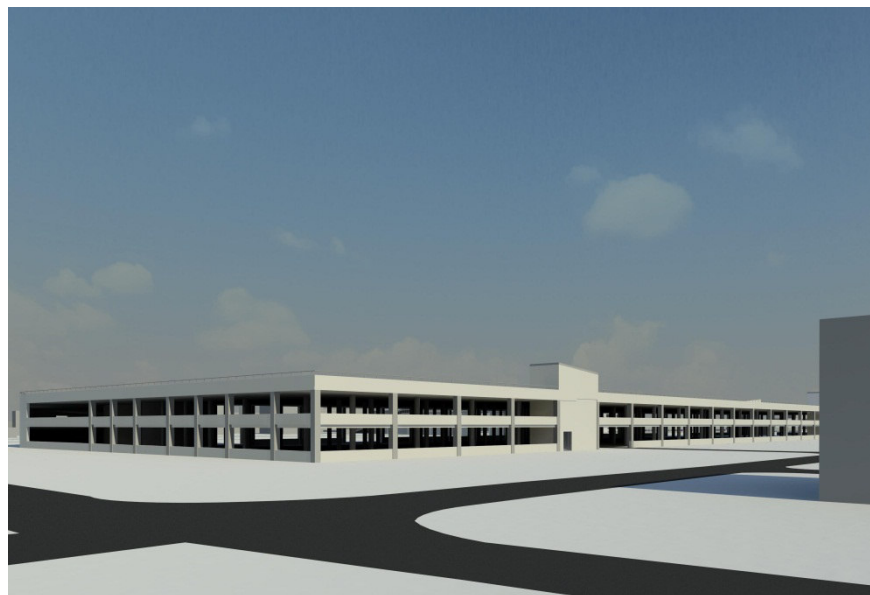
- wielopoziomowy garaż dla pojazdów osobowych na łącznie ponad 820 miejsc postojowych,
- bezpośrednio połączony z inwestycją realizowaną w ramach Zadania II – połączeniem drogowym ulic Polnej i Piaskowej,

Efekty realizacji:

- zapewnienie nowych miejsc postojowych dla pojazdów użytkowników komunikacji szynowej i autobusowej,
- zwiększenie atrakcyjności centrum komunikacyjnego w Legionowie jako zintegrowanego węzła komunikacyjnego,

Zakres rzeczowy projektu:

Zadanie III – Budowa garażu
wielopoziomowego



Parametry obiektu:

powierzchnia zabudowy – 6570 m²

kubatura – 35478,21 m³

Długość/szerokość/wysokość – 163,3/66,5/8,61 m

ilość kondygnacji – 2

*Projekt zagospodarowania terenu –
garaż wielopoziomowy*

Zakres rzeczowy projektu:



Garaż
wielopoziomowy

Zakres rzeczowy projektu:

Planowane efekty

- Poprawa komfortu i jakości obsługi podróży,
- Zwiększenie funkcjonalności nowej infrastruktury i w efekcie skrócenie czasu podróży z punktu startu do punktu docelowego poprzez punkt przesiadkowy,
- Zwiększenie przepustowości obsługowej infrastruktury, w tym rozszerzenie możliwości systemu „Parkuj i jedź”
- Planowane zwiększenie oferty przewozowej komunikacji zbiorowej,
- Usprawnienie powiązań funkcjonalnych w układzie ulicznym miasta i zwiększenie efektywności ruchu samochodowego,
- Poprawa estetyki przestrzeni publicznej i kreacja funkcji miastotwórczych.



VI.
Budżet i finansowanie

Budżet i finansowanie:

Budżet projektu i finansowanie

Kategoria	Planowana wartość
Centrum Komunikacyjne w Legionowie	37,0 mln PLN
Finansowanie	
Dofinansowanie w ramach SPPW	9,6 mln CHF (max. 85%)
Budżet JST	(15%)

VII.

Okres realizacji

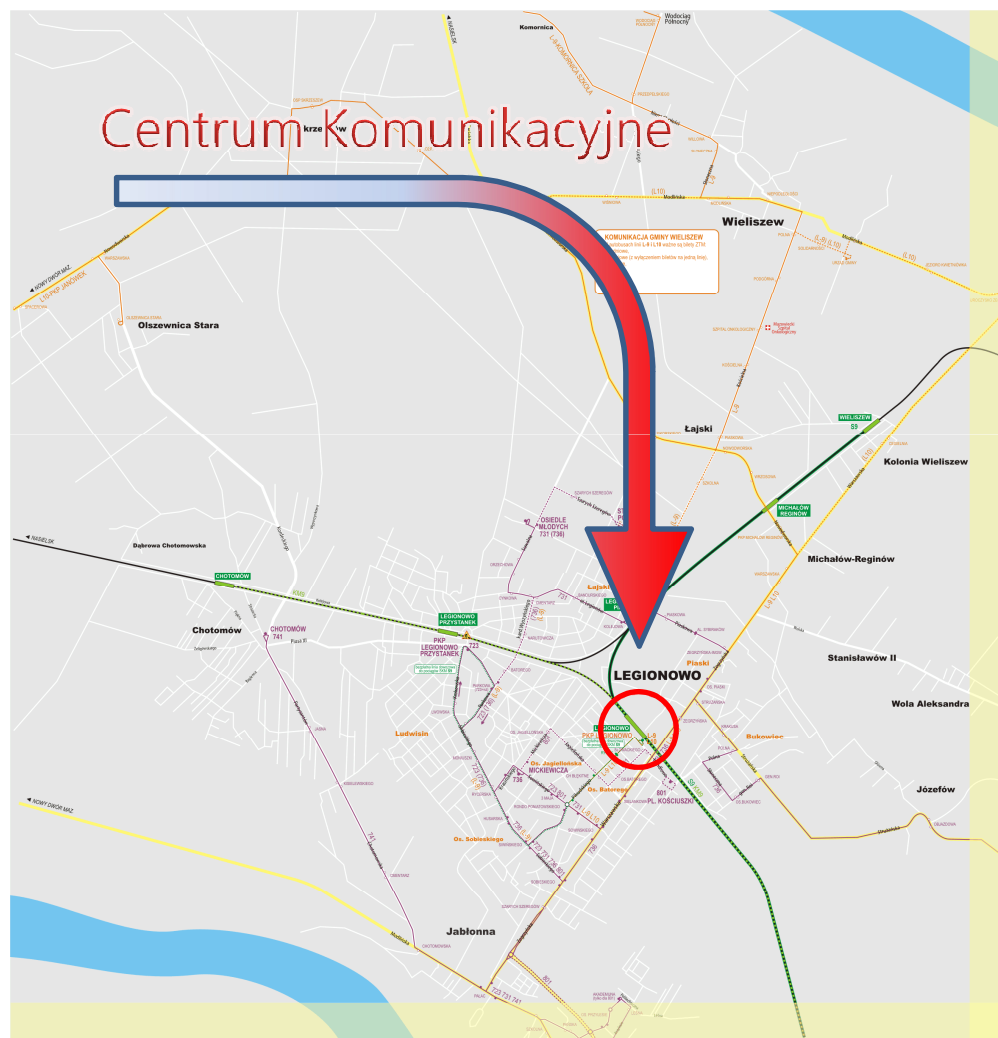
Harmonogram realizacji

Okres realizacji:

Zadanie	Okres
Centrum Komunikacyjne w Legionowie	IV.2012 – XII.2013

VIII.

Oddziaływanie i rezultaty projektu



Oddziaływanie projektu:

Integracyjny charakter projektu:

Potencjalne miejsce przesiadkowe pasażerów linii autobusowych podmiejskich i dalekobieżnych oraz kolejowych (przewoźników publicznych i prywatnych), w tym dojeżdżających własnym samochodem do stacji kolejowej „Legionowo”

- Zarząd Transportu Miejskiego (linie 723, 731, 736, linie dowozowe L9 i L10, Szybka Kolej Miejska linia S9, S3C, S3S)
- Koleje Mazowieckie (pociągi relacji Warszawa-Nasielsk, Warszawa-Działdowo, Warszawa-Tłuszcz)
- PKP Intercity (pociągi relacji Warszawa-Gdańsk, Warszawa-Gdynia)
- PKS i przewoźnicy prywatni – ośrodki miejskie subregionalne

Rys: ZTM Warszawa

49

Rezultaty projektu:

Spodziewane efekty

- Poprawa jakości i funkcjonalności transportu publicznego poprzez integrację systemów i lepsze dopasowanie usług komunikacyjnych do potrzeb pasażerów,
- Zwiększenie liczby użytkowników komunikacji zbiorowej w aglomeracji warszawskiej,
- Poprawa jakości i komfortu obsługi podróżnych,
- Poprawa efektywności organizacji podróży,
- Zwiększenie atrakcyjności miasta jako ośrodka podstołecznego kreującego lepsze warunki do rozwoju społeczno-gospodarczego,
- Poprawa warunków do rozwoju usług transportowych świadczonych przez przewoźników w aglomeracji warszawskiej,
- Poprawa dostępności do portów lotniczych województwa mazowieckiego.

Dziękuję za uwagę

Urząd Miasta Legionowo
Referat Strategii i Funduszy Zewnętrznych
ul. J. Piłsudskiego 41
05-120 Legionowo

W niniejszej prezentacji wykorzystano zdjęcia satelitarne z serwisu Mapy Google.