

WYRZUTNIE
ZLOKALIZOWANE W
NADSZYBIU

ELEWACJE DOCIEPLONE
STRYROPIANEM 10cm,
MALOWANE NA KOL.
BIAŁY

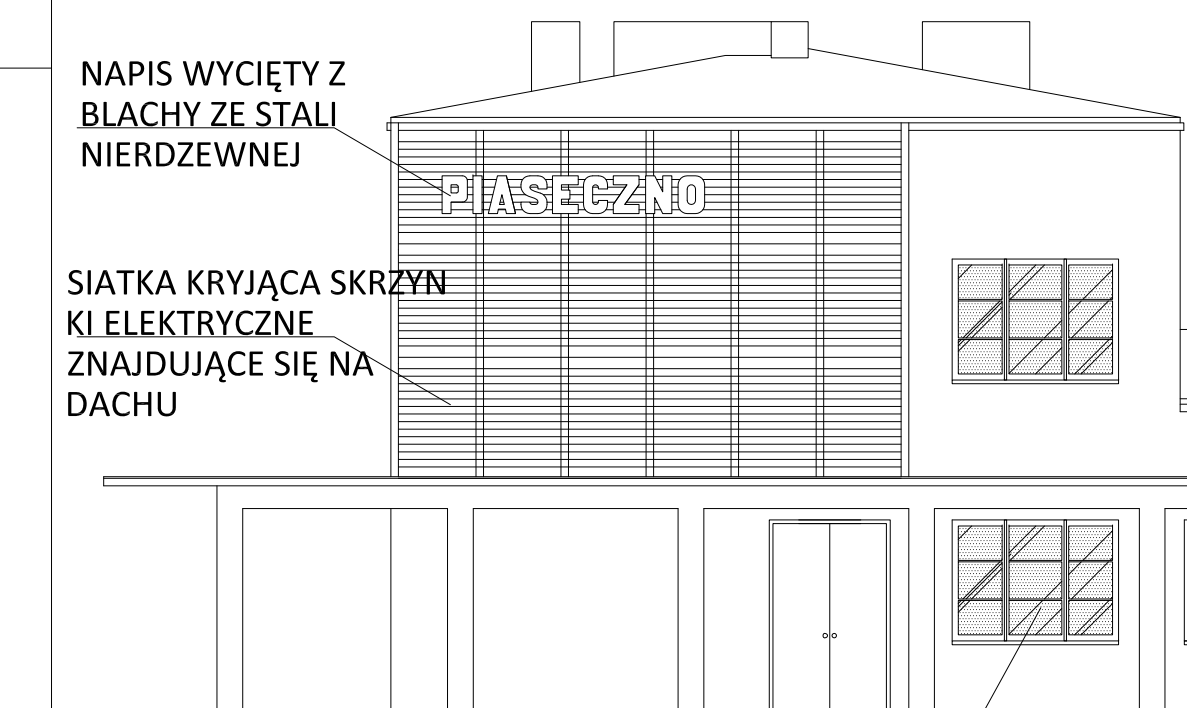
NAPIS WYCIĘTY Z
BLACHY ZE STALI
NIERDZEWNEJ

PIASECZNO

ZEGAR

WYMIANA STOLARKI NA
DREWNIANĄ

ELEWACJA WSCHODNIA



NAPIS WYCIĘTY Z
BLACHY ZE STALI
NIERDZEWNEJ

PIASECZNO

ELEWACJE DOCIEPLONE
STRYROPIANEM 10cm,
MALOWANE NA KOL.
BIAŁY

WYMIANA POKRYCIA
DACHU

SIATKA KRYJĄCA SKRZYŃKI
ELEKTRYCZNE
ZNAJDUJĄCE SIĘ NA
DACHU

WYMIANA STOLARKI NA
DREWNIANĄ

ELEWACJA ZACHODNIA

sema
architekci

ul. Hoża 66/68 00-682 Warszawa

Inwestycja:
koncepcja remontu dworca PKP przy
ul. Dworcowej w Piaseczno

Inwestor:
Urząd Gminy Piaseczno

Faza projektu:
projekt koncepcyjny

Nazwa rysunku:
WIDOK ELEWACJI WSCHODNIEJ I ZACHODNIEJ

nr rysunku	data:	11.2009
------------	-------	---------

8	skala:	1:150
---	--------	-------

Projektanci:
mgr inż. arch. Maciej Utiński
mgr inż. arch. Przemysław Wasiewicz
mgr inż. arch. Jarosław Kraska nr upr. MA/021/09



ELEWACJA WSCHODNIA



ELEWACJA ZACHODNIA

sema
architekci

ul. Hoża 66/68 00-682 Warszawa

Inwestycja:
koncepcja remontu dworca PKP przy
ul. Dworcowej w Piasecznie

Inwestor:
Urząd Gminy Piaseczno

Faza projektu:
projekt koncepcyjny

Nazwa rysunku:
WIDOK ELEWACJI WSCHODNIEJ I ZACHODNIEJ
(WIZUALIZACJE)

nr rysunku	data:	11.2009
------------	-------	---------

9	skala:	
---	--------	--

Projektanci:

mgr inż. arch. Maciej Utiński
mgr inż. arch. Przemysław Wasiewicz
mgr inż. arch. Jarosław Kraska nr upr. MA/021/09

ELEWACJE DOCIEPLONE
STRYROPIANEM 10cm,
MALOWANE NA KOL. BIAŁY

WYMIANA POKRYCIA
DACHU

WYMIANA STOLARKI NA
DREWNIANĄ

ELEWACJA PÓŁNOCNA

WYMIANA POKRYCIA
DACHU

ELEWACJE DOCIEPLONE
STRYROPIANEM 10cm,
MALOWANE NA KOL.
BIAŁY

WYRZUTNIE
ZLOKALIZOWANE W
NADSZYBIU

PIASECZNO

WYMIANA STOLARKI NA
DREWNIANĄ

ELEWACJA PÓŁUDNIOWA

sema
architekci

ul. Hoża 66/68 00-682 Warszawa

Inwestycja:
konceptcja remontu dworca PKP przy
ul. Dworcowej w Piaseczno

Inwestor:
Urząd Gminy Piaseczno

Faza projektu:
projekt koncepcyjny

Nazwa rysunku:
WIDOK ELEWACJI PÓŁNOCNEJ I POLUDNIOWEJ

nr rysunku data: 11.2009

10 skala: 1:150

Projektanci:

mgr inż. arch. Maciej Utiński
mgr inż. arch. Przemysław Wasiewicz
mgr inż. arch. Jarosław Kraska nr upr. MA/021/09



ELEWACJA PÓŁNOCNA



ELEWACJA POŁUDNIOWA

sema
architekci

ul. Hoża 66/68 00-682 Warszawa

Inwestycja:
konceptcja remontu dworca PKP przy
ul. Dworcowej w Piasecznie

Inwestor:
Urząd Gminy Piaseczno

Faza projektu:
projekt koncepcyjny

Nazwa rysunku:
WIDOK ELEWACJI PÓŁNOCNEJ I POŁUDNIOWEJ
(WIZUALIZACJE)

nr rysunku	data:	11.2009
------------	-------	---------

11	skala:	
----	--------	--

Projektanci:

mgr inż. arch. Maciej Utiński
mgr inż. arch. Przemysław Wasiewicz
mgr inż. arch. Jarosław Kraska nr upr. MA/021/09