
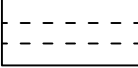
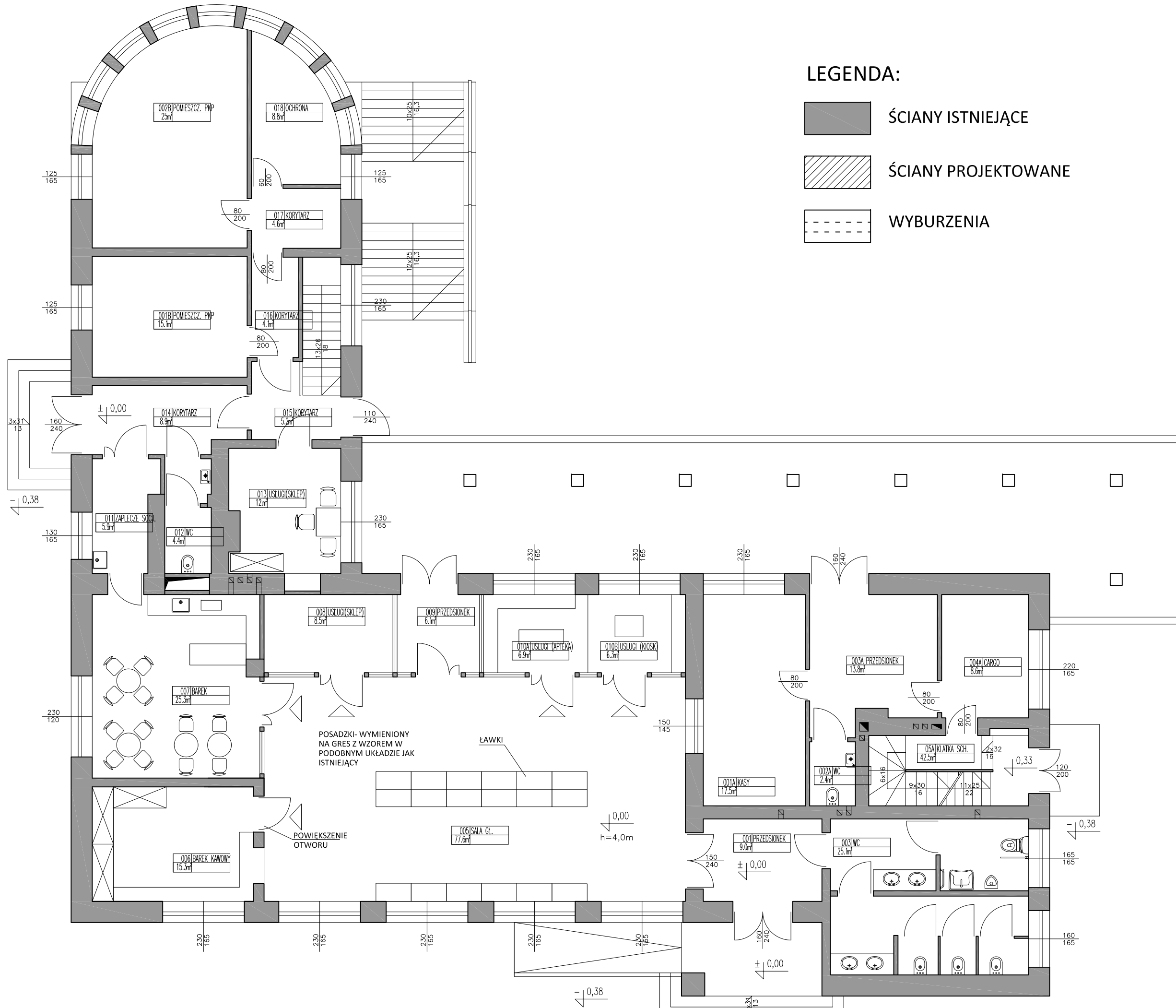


LEGENDA:

-  ŚCIANY ISTNIEJĄCE
-  ŚCIANY PROJEKTOWANE
-  WYBURZENIA



sema
architekci

ul. Hoża 66/68 00-682 Warszawa

Inwestycja:
konceptcja remontu dworca PKP przy
ul. Dworcowej w Piasecznie

Inwestor:
Urząd Gminy Piaseczno

Faza projektu:
projekt koncepcyjny

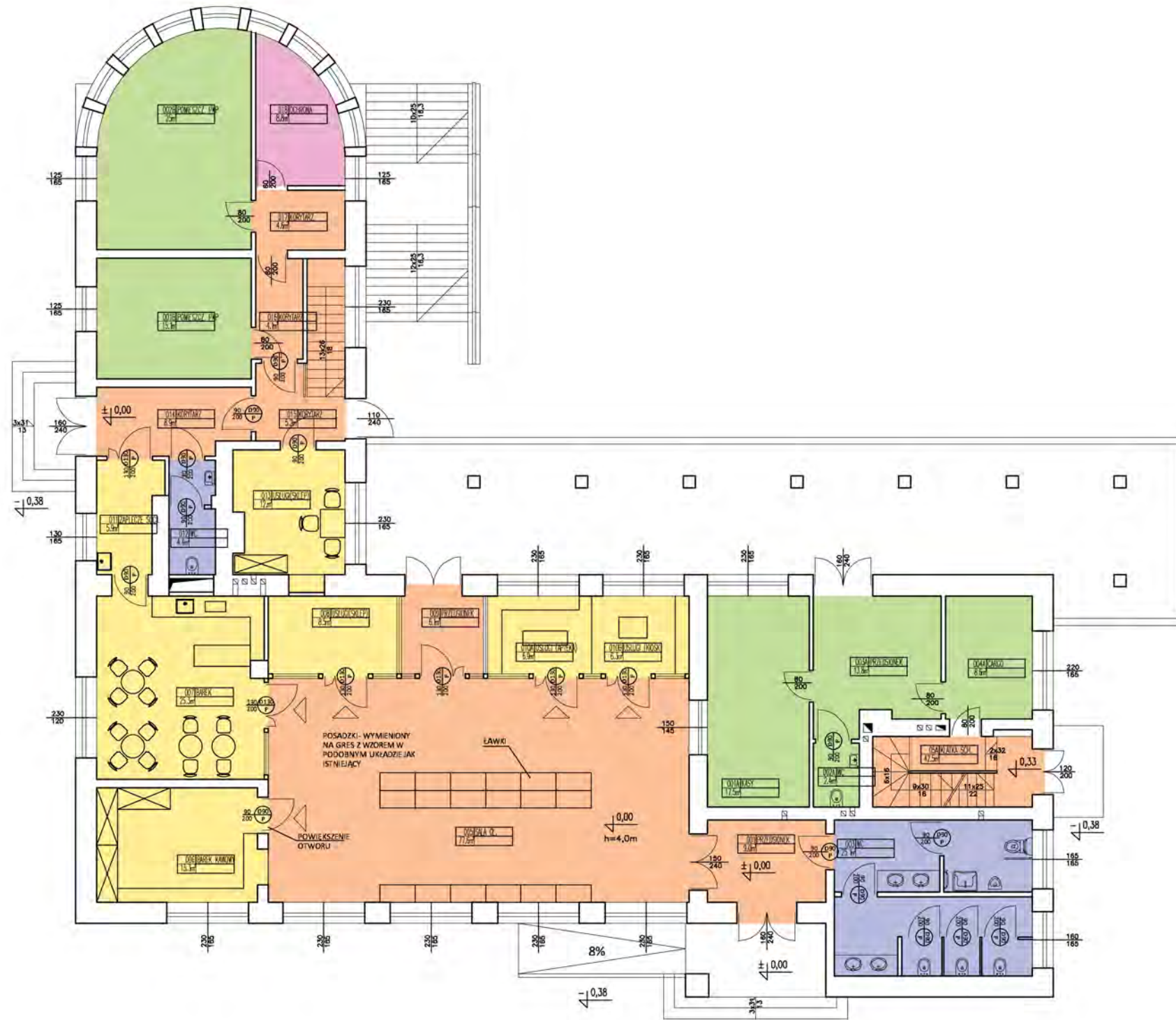
Nazwa rysunku:
RZUTU PARTERU

nr rysunku	data:	11.2009
------------	-------	---------

2	skala:	1:150
---	--------	-------

Projektanci:

mgr inż. arch. Maciej Utiński
mgr inż. arch. Przemysław Wasiewicz
mgr inż. arch. Jarosław Kraska nr upr. MA/021/09



- Stróż
- Powierzchnia pod wynajem
- Komunikacja
- WC
- Pomieszczenia PKP

sema
architekci

ul. Hoza 66/68 00-682 Warszawa

Inwestycja:
konceptcja remontu dworca PKP przy
ul. Dworcowej w Piasecznie

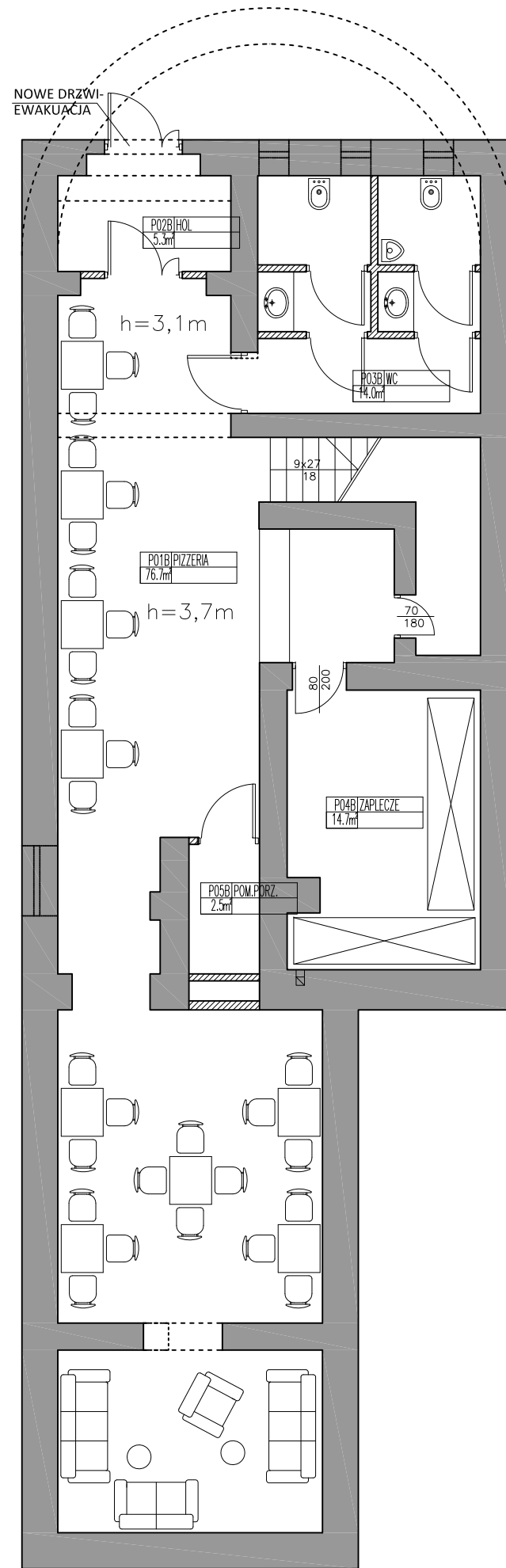
Inwestor:
Urząd Gminy Piaseczno

Faza projektu:
projekt koncepcyjny

Nazwa rysunku:
SCHEMAT RZUTU PARTERU

nr rysunku 3	data:	11.2009
	skala:	1:150

Projektanci:
mgr inż. arch. Maciej Utiński
mgr inż. arch. Przemysław Wasiewicz
mgr inż. arch. Jarosław Kraska nr upr. MA/021/09



LEGENDA:

- ŚCIANY ISTNIEJĄCE
- ŚCIANY PROJEKTOWANE
- WYBURZENIA

sema
architekci

ul.Hoża 66/68 00-682 Warszawa

Inwestycja:
koncepcja remontu dworca PKP przy
ul.Dworcowej w Piasecznie

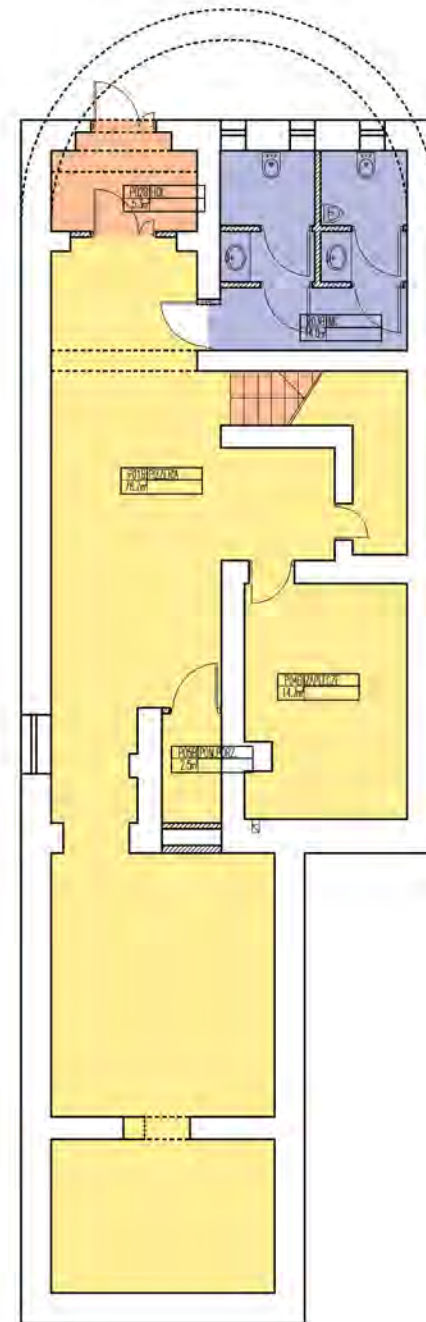
Inwestor:
Urząd Gminy Piaseczno

Faza projektu:
projekt koncepcyjny

Nazwa rysunku:
RZUT PIWNICY
(część niska budynku)

nr rysunku	data:	11.2009
4	skala:	1:150

Projektanci:
mgr inż.arch. Maciej Utiński
mgr inż.arch. Przemysław Wasiewicz
mgr inż.arch. Jarosław Kraska nr upr. MA/021/09



- Stróż
- Powierzchnia pod wynajem
- Komunikacja
- WC
- Pomieszczenia PKP

sema
architekci

ul. Hoza 66/68 00-682 Warszawa

Inwestycja:
konceptcja remontu dworca PKP przy
ul. Dworcowej w Piasecznie

Inwestor:
Urząd Gminy Piaseczno

Faza projektu:
projekt koncepcyjny

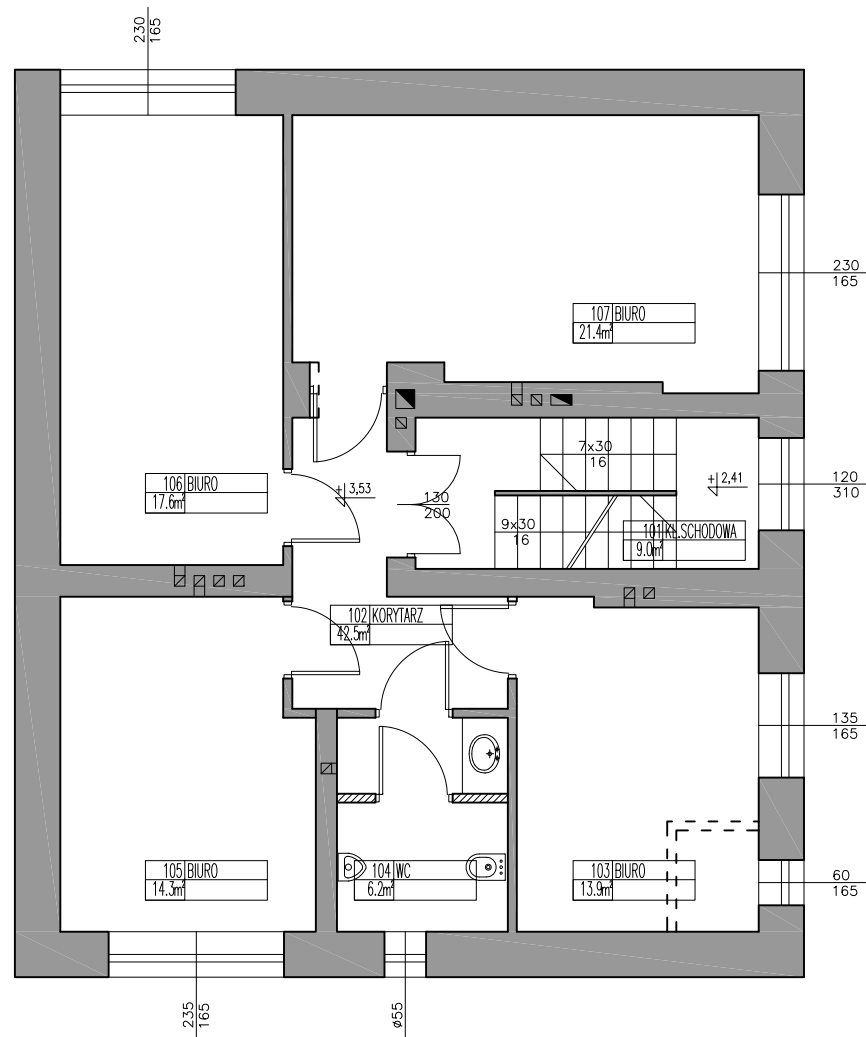
Nazwa rysunku:
SCHEMAT RZUTU PIWNICY
(część niska)

nr rysunku 5	data:	11.2009
	skala:	1:150

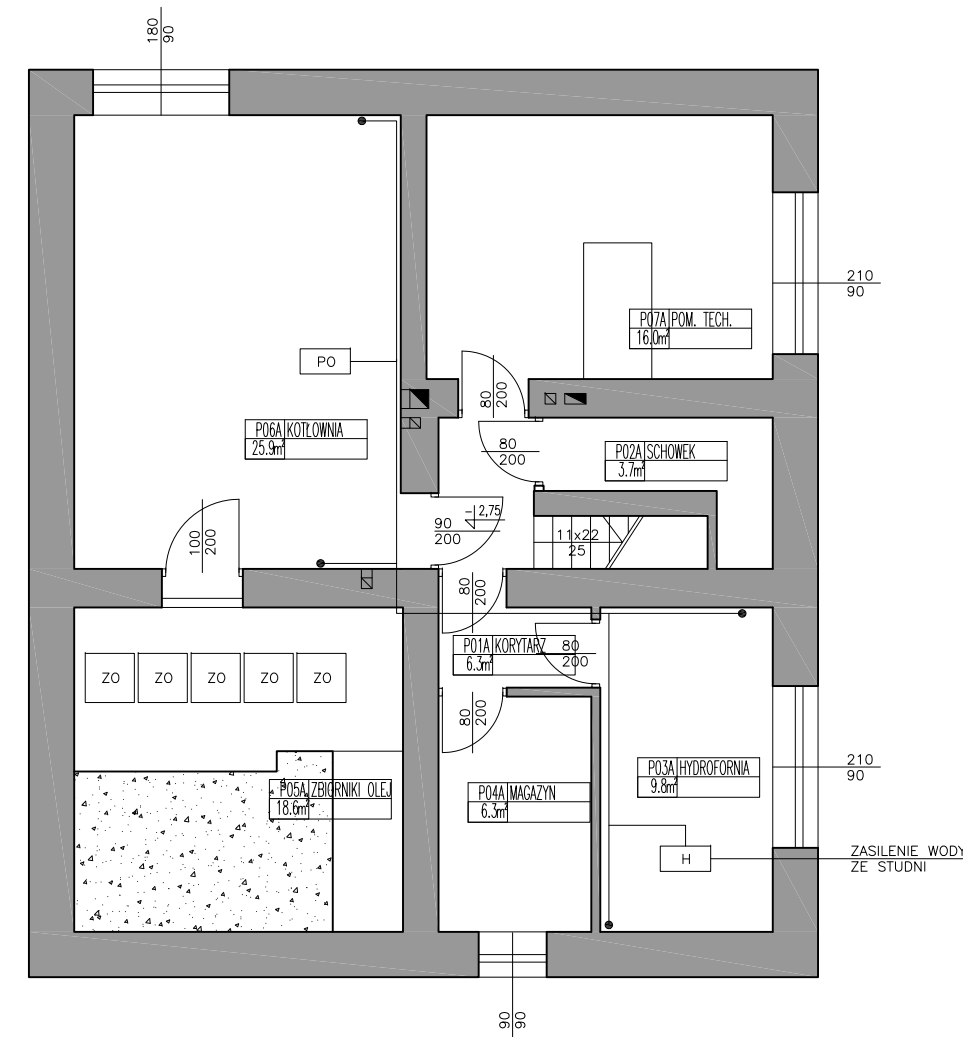
Projektanci:
mgr inż. arch. Maciej Utiński
mgr inż. arch. Przemysław Wasiewicz
mgr inż. arch. Jarosław Kraska nr upr. MA/021/09

LEGENDA:

- ŚCIANY ISTNIEJĄCE
- ŚCIANY PROJEKTOWANE
- WYBURZENIA



**SCHEMAT RZUTU PIĘTRA
W CZĘŚCI WYSOKIEJ**



**SCHEMAT RZUTU PIWNICY
W CZĘŚCI WYSOKIEJ**

sema
architekci

ul. Hoża 66/68 00-682 Warszawa

Inwestycja:
konceptcja remontu dworca PKP przy
ul. Dworcowej w Piasecznie

Inwestor:
Urząd Gminy Piaseczno

Faza projektu:
projekt koncepcyjny

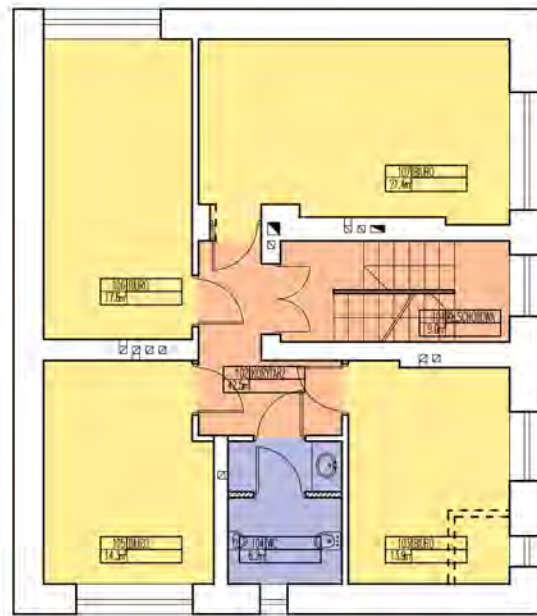
Nazwa rysunku:
RZUT PIERWSZEGO PIĘTRA I PIWNICY
(w części wysokiej budynku)

nr rysunku	data:	11.2009
------------	-------	---------

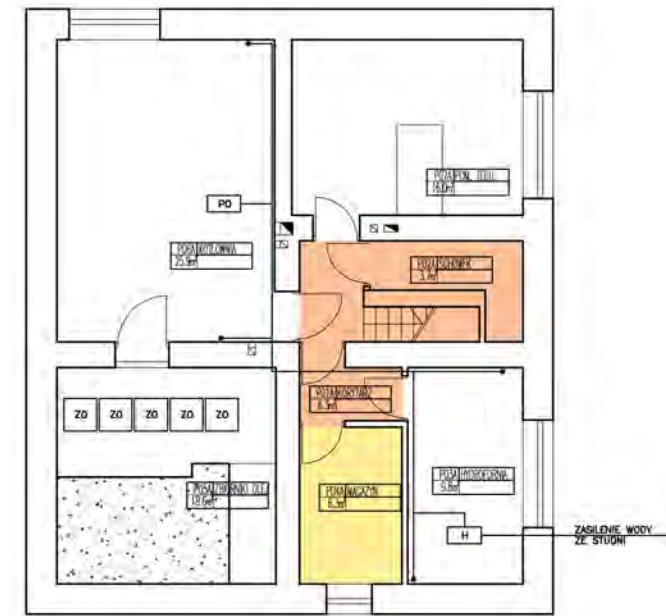
6	skala:	1:150
---	--------	-------

Projektanci:

mgr inż. arch. Maciej Utiński
mgr inż. arch. Przemysław Wasiewicz
mgr inż. arch. Jarosław Kraska nr upr. MA/021/09



SCHEMAT RZUTU PIĘTRA
W CZĘŚCI WYSOKIEJ



SCHEMAT RZUTU PIWNICY
W CZĘŚCI WYSOKIEJ

- Stróż
- Powierzchnia pod wynajem
- Komunikacja
- WC
- Pomieszczenia PKP

sema
architekci

ul. Hoza 66/68 00-682 Warszawa

Inwestycja:
konceptcja remontu dworca PKP przy
ul. Dworcowej w Piasecznie

Inwestor:
Urząd Gminy Piaseczno

Faza projektu:
projekt koncepcyjny

Nazwa rysunku:
SCHEMAT RZUTU PIĘTRA I PIWNICY W CZĘŚCI
WYSOKIEJ

nr rysunku 7	data:	11.2009
	skala:	1:150

Projektanci:
mgr inż. arch. Maciej Utiński
mgr inż. arch. Przemysław Wasiewicz
mgr inż. arch. Jarosław Kraska nr upr. MA/021/09