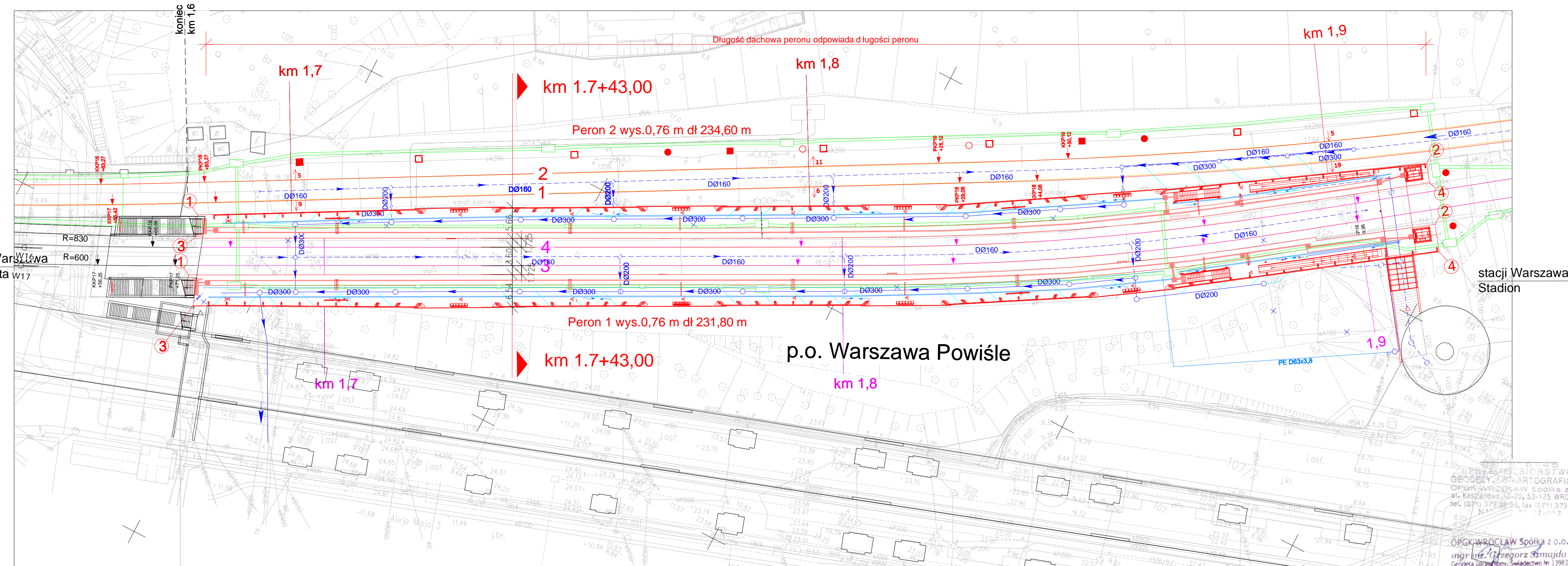
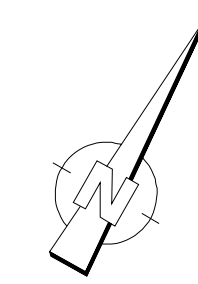


Plan sytuacyjny  
1:500

# Perony na p.o. Warszawa Powiśle



numer punktu	współrzędne peron 1	
	X	Y
1	1036.680	-601.150
2	1246.070	-482.212
3	1040.144	-606.102
4	1249.172	-486.622

numer punktu	współrzędne peron 2	
	X	Y
1	1032.909	-590.010
2	1239.195	-472.467
3	1034.488	-594.250
4	1241.384	-475.578

**Legenda:**

- Stan istniejący
- Stan projektowany
- współrzędne peronu
- Odwodnienie dachu
- Rynna odwadniania powierzchni peronu
- Trasy kablowe
- Trasy kablowe
- słup sieci trakcyjnej
- Kanałizacja deszczowa

Wymiarowanie i lokalizacja kanałizacji deszczowej i trasy kablowej jest prezentowane i w celach informacyjnych. Powinny być czytane łącznie z odniesionymi projektami branżowymi obejmującymi odwodnienie i trasy kablowe.

Polskie Koleje Państwowe S.A.  
 Oddział Gospodarowania Nieruchomościami  
 w Warszawie  
 Wydział Geodezji  
 Kolejowy Ośrodek Dokumentacji  
 Geodezyjnej i Kartograficznej

W obszarze oznaczonym linią kolorem: *niebieska*  
*niebieska*  
 sekcja nr *08-51.07.09-51.01-15-37.01*  
 dokonano aktualizacji treści mapy kolejowej  
 sytuacyjno-wysokościowej, dokumenty z pomiaru  
 uzupełniającego przyjęto do zasobu  
 w dniu *18.06.2009 r.* i zewidencjonowano  
 pod nr *MR-WG4-6577-18/2009*

**Niniejsza mapa może służyć  
 Do celów projektowych**

Projektowane obiekty budowlane wymagające  
 pozwoleń na budowę podlegają wyliczeniu  
 i inwentaryzacji powykonawczej po zgłoszeniu  
 przez jednostki uprawnione do wykonywania  
 prac geodezyjnych na terenie zamkniętym.

Warszawa, dn. *21.06.2009 r.*

OPK WROCLAW Spółka z o.o.  
 mgr inż. *Grzegorz Szajda*  
 Geodeta uprawniony: Świadectwo Nr 13983  
 Ministra Gospodarki  
 Przemysłu i Budownictwa

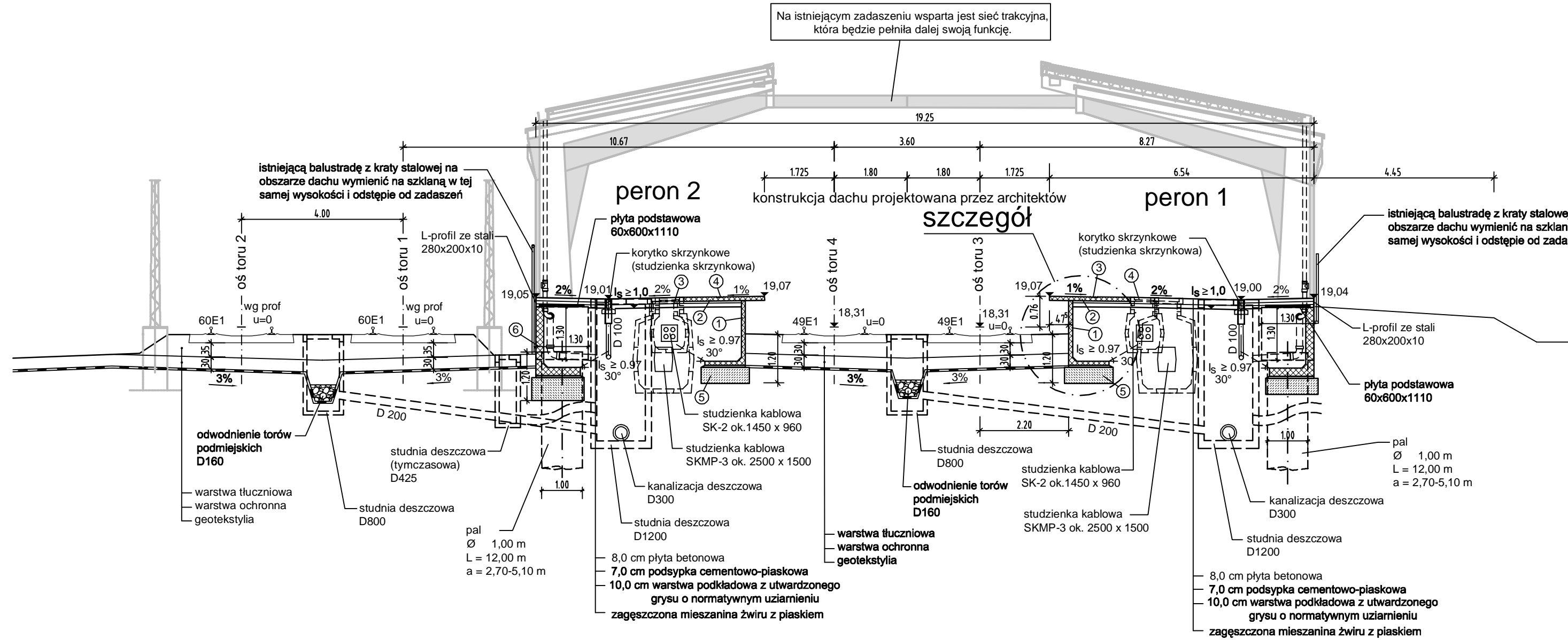
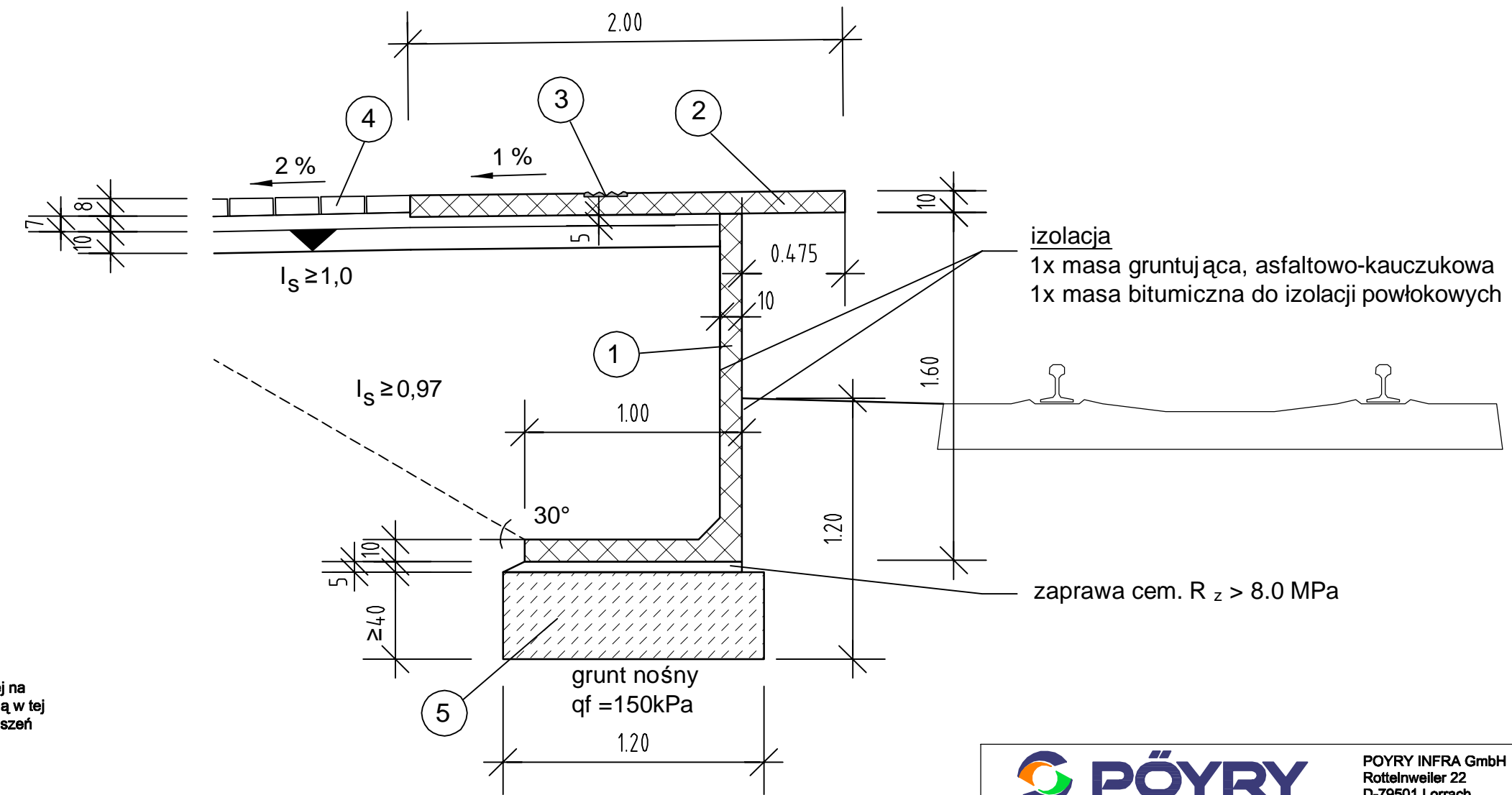
		POYRY INFRA GmbH Rottelweiler 22 D-79501 Lorrach	POYRY INFRA Sp. z o.o. ul. Krupnicza 5/1 31-123 Kraków				
INWESTOR: PKP Polskie Linie Kolejowe S.A.; 03-734 Warszawa, ul. Targowa 74							
NAZWA OPRACOWANIA: <b>PROJEKT BUDOWLANY</b> przebudowy i budowy (modernizacji) linii średnicowej w układzie dalekobieżnym (linia nr 1 i 2) i w układzie podmiejskim (linia nr 447 i 448) na odcinku Warszawa Wschodnia - Warszawa Zachodnia łącznie ze stacjami oraz przystankami i tunelem średnicowym w układzie dalekobieżnym.							
NAZWA ZADANIA INWESTYCYJNEGO: Zadanie 2. Szlak linii podmiejskiej nr 448 od km 1,680 do km 3,929 z przystankami osobowymi Warszawa Powiśle i Warszawa Stadion							
NAZWA OBIEKTU: Perony z dojazdami, odwodnieniem i niezbędnymi instalacjami							
NAZWA PODOBIEKTU: Przebudowa peronów na p.o. Warszawa Powiśle		NR PODOBIEKTU: 2PB/P1-K BRANŻA: Konstrukcja					
NAZWA RYSUNKU: Plan sytuacyjny		NR RYSUNKU: / Skala 2PB/P1-K-R1 1 : 500					
PROJEKTANT:	mgr inż. Tomasz Bączek	NR UPRAWNIENI:	55/P/99	PODPIS:		DATA:	01.2010
SPRAWDZAJĄCY:	mgr inż. Artur Fojud	NR UPRAWNIENI:	7131/142/9/2001	PODPIS:		DATA:	01.2010

przekrój km 1.7+43,00 1:100

OZNACZENIA :

- ① ścianka oporowa typu "L" o wysokości 1,60 m, C35/45 (XF2, XD1, XC4), szerokość 10cm
- ② płyta betonowa, C35/45 (XF2, XD1, XC4), 2,0 x 1,0 m z pasem rozpoznawalnym dotykiem 20 cm, kolor jasny szary, nawierzchnia antypoślizgowa
- ③ pas rozpoznawalny dotykiem, 20 cm, kolor biały RAIL 9003, rowkowany lub w formie wypukłych kopulek
- ④ płyty betonowe, kolor jasny szary, nawierzchnia antypoślizgowa, 40 x 60 cm
- ⑤ podbeton C16/20 (XC2)
- ⑥ ścianka oporowa typu "L" o wysokości 1,60 m, C35/45 (XF2, XD1, XC4), szerokość 20cm

szczegół 1:25



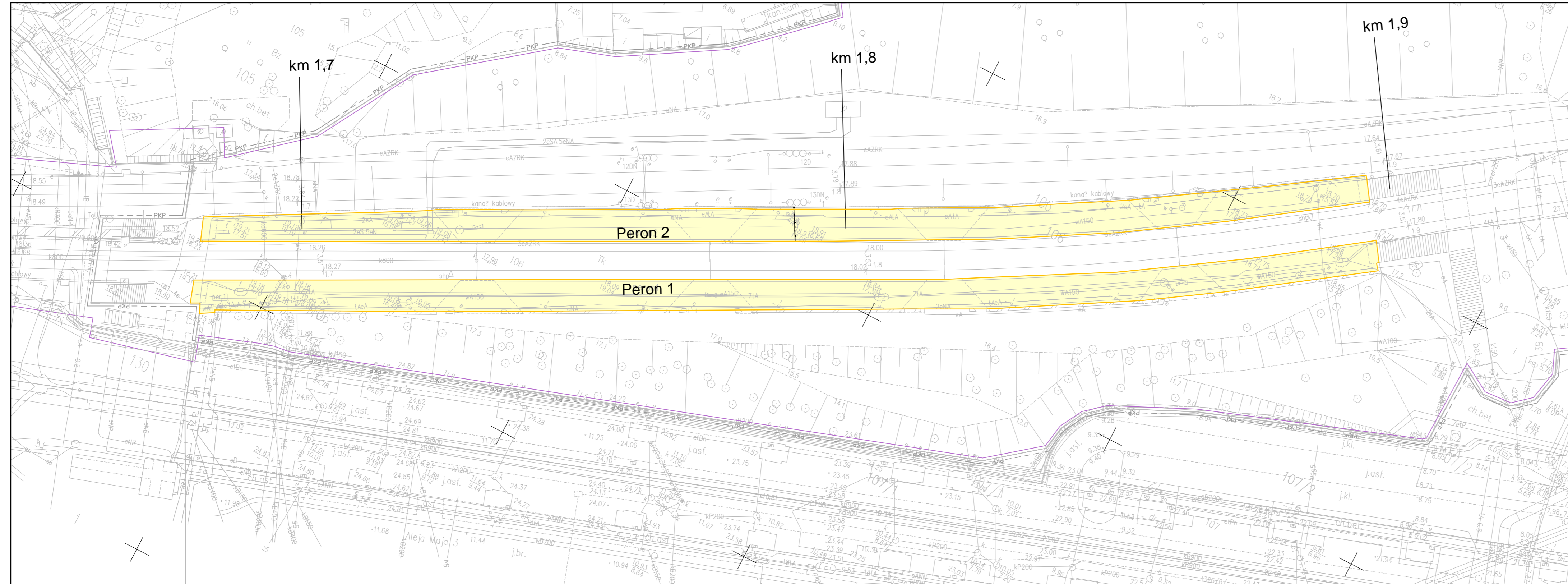
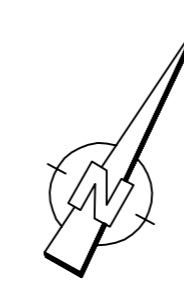
fundament słupa nie wykazano

Wymiarowanie i lokalizacja kanalizacji deszczowej i trasy kablowej jest prezentowane i w celach informacyjnych. Powinny być czytane łącznie z odnieśniami projektami branżowymi obejmującymi odwadnienie i trasy kablowe.

		POYRY INFRA GmbH Rottelweiller 22 D-79501 Lorrach	POYRY INFRA Sp. z o.o. ul. Krupnicza 5/1 31-123 Kraków
INWESTOR: PKP Polskie Linie Kolejowe S.A. ; 03-734 Warszawa, ul. Targowa 74			
NAZWA OPRACOWANIA: <b>PROJEKT BUDOWLANY</b> przebudowy i budowy (modernizacji) linii średnicowej w układzie dalekobieżnym (linia nr 1 i 2) i w układzie podmiejskim (linia nr 447 i 448) na odcinku Warszawa Wschodnia - Warszawa Zachodnia łącznie ze stacjami oraz przystankami i tunelem średnicowym w układzie dalekobieżnym.			
NAZWA ZADANIA INWESTYCYJNEGO: Zadanie 2. Szlak linii podmiejskiej nr 448 od km 1,680 do km 3,929 wraz z przystankami osobowymi Warszawa Powiśle i Warszawa Stadion			
NAZWA OBIEKTU: Perony z dojazdami, odwadnieniem i niezbędnymi instalacjami			
NAZWA PODOBIEKTU: Przebudowa peronów na p.o. Warszawa Powiśle		NR PODOBIEKTU: 2PB/P1-K	
		BRANŻA: Konstrukcja	
NAZWA RYSUNKU: Przekrój, km 1.7+43,00		NR RYSUNKU: / Skala 2PB/P1-K-R2 1 : 100/1 : 25	
PROJEKTANT:	mgr inż. Tomasz Bączyk	NR UPRAWNIENI:	55/P/99
SPRAWDZAJĄCY:	mgr inż. Artur Fojud		
		DATA:	01.2010
		DATA:	01.2010

Plan sytuacyjny  
1:500

# Perony na p.o. Warszawa Powiśle



Legenda:

rozbiórka - peron

Polskie Koleje Państwowe S.A.  
 Oddział Gospodarowania Nieruchomościami  
 w Warszawie  
 Wydział Geodezji  
 Kolejowy Ośrodek Dokumentacji  
 Geodezyjnej i Kartograficznej  
 W obszarze oznaczonym linią kolorem: *niebieski*  
 sekcja nr: *18-31.01.09.1101-12-3101*  
 dokonano aktualizacji treści mapy kolejowej  
 sytuacyjno-wysokościowej, dokumenty z pomiaru  
 uzupełniającą przyjęto do zasobu  
 w dniu: *18.05.2009* i zaewidencjonowano  
 pod nr.: *112-1026-6599-18/2009*  
**Niniejsza mapa może służyć  
 Do celów projektowych**  
 Projektowane obiekty budowlane wymagające  
 pozwolenia na budowę podlegają wyciszeniu  
 i inwentaryzacji powykonawczej po zgłoszeniu  
 przez jednostki uprawnione do wykonywania  
 prac geodezyjnych na terenie zamkniętym.  
 Warszawa, dn. *11.06.2009*

OPGK WROCŁAW Spółka z o.o.  
 mgr inż. Grzegorz Szmaja  
 Geodeta uprawniony, świadectwo Nr 13983  
 Ministra Gospodarki  
 Przemysłu i Budownictwa

		POYRY INFRA GmbH Rottelweller 22 D-79501 Lorrach	POYRY INFRA Sp. z o.o. ul. Krupnicza 5/1 31-123 Kraków
INWESTOR: PKP Polskie Linie Kolejowe S.A. ; 03-734 Warszawa, ul. Targowa 74			
NAZWA OPRACOWANIA: <b>PROJEKT BUDOWLANY</b> przebudowy i budowy (modernizacji) linii średnicowej w układzie dalekobieżnym (linia nr 112) i w układzie podmiejskim (linia nr 447 i 448) na odcinku Warszawa Wschodnia - Warszawa Zachodnia łącznie ze stacjami oraz przystankami i tunelem średnicowym w układzie dalekobieżnym.			
NAZWA ZADANIA INWESTYCYJNEGO: Zadanie 2. Szlak linii podmiejskiej nr 448 od km 1,680 do km 3,929 z przystankami osobowymi Warszawa Powiśle i Warszawa Stadion			
NAZWA OBIEKTU: Perony z dojciami, odwodnieniem i niezbędnymi instalacjami			
NAZWA PODOBIEKTU: Przebudowa peronów na p.o. Warszawa Powiśle		NR PODOBIEKTU: 2PB/P1-K	BRANŻA: Konstrukcja
NAZWA RYSUNKU: Plan sytuacyjny rozbiórka		NR RYSUNKU: / Skala 2PB/P1-K-R3 1 : 500	
PROJEKTANT:	mgr inż. Tomasz Bączek	NR UPRAWNIENI: 55/P/99	DATA: 01.2010
SPRAWDZAJĄCY:	mgr inż. Artur Fojud	7131/142/9/2001	01.2010