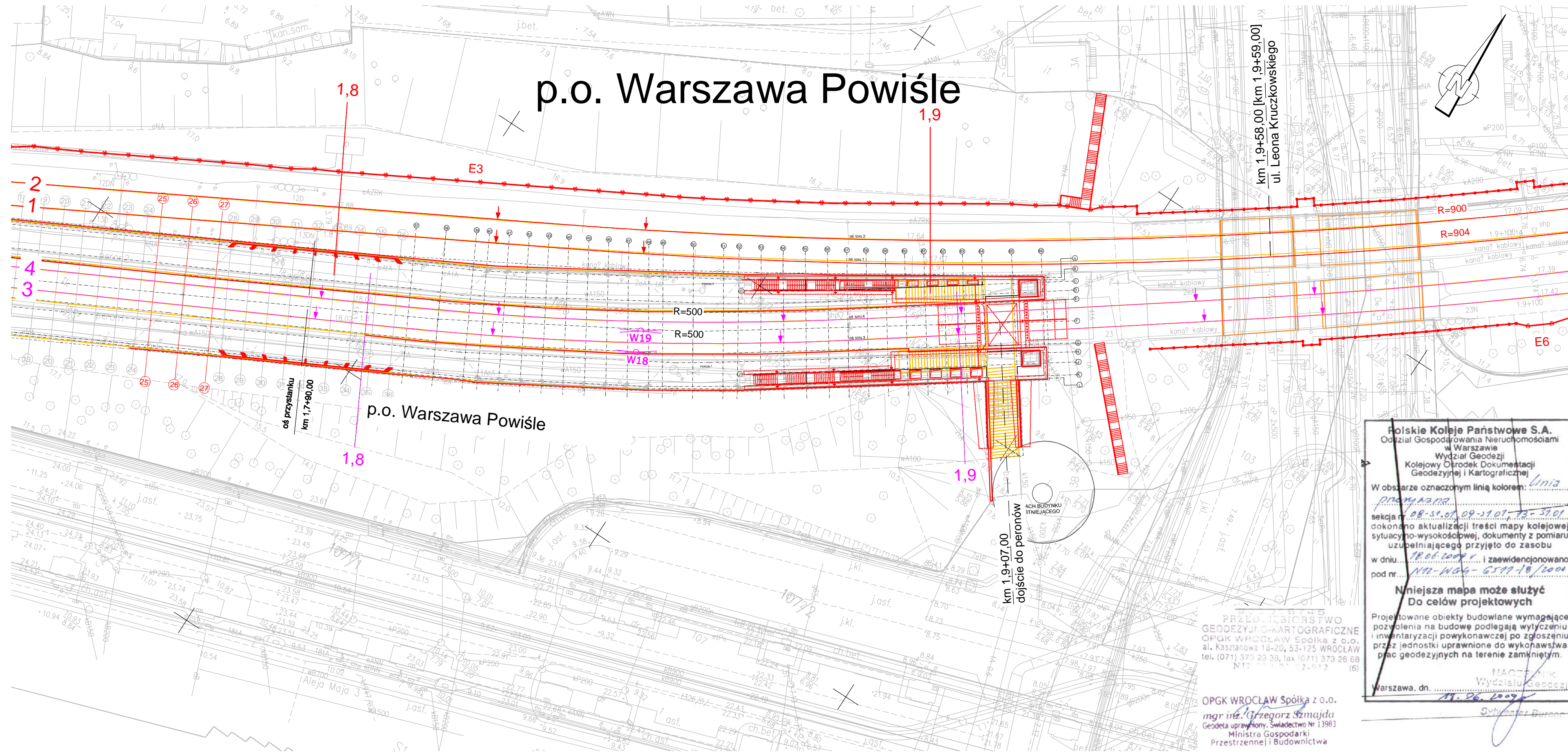


Plan sytuacyjny

1:500



Legenda

- Stan istniejący
- Projektowane rozwiązanie
- Rozbiórka

Polskie Koleje Państwowe S.A.
 Oddział Gospodarowania Nieruchomościami
 w Warszawie
 Wydział Geodezji
 Kolejowy Ośrodek Dokumentacji
 Geodezyjnej i Kartograficznej

W obszarze oznaczonym linią kolorem: *Linia*
Przebieg linii
 sekcja nr: *08-51.07.09-1.01-72-39.01*
 dokonano aktualizacji treści mapy kolejowej
 sytuacyjno-wysokościowej, dokumenty z pomiaru
 uzupełniającego przyjęto do zasobu
 w dniu: *18.06.2009 r.* i zaewidencjonowano
 pod nr: *102-1456-6399-18/2000*

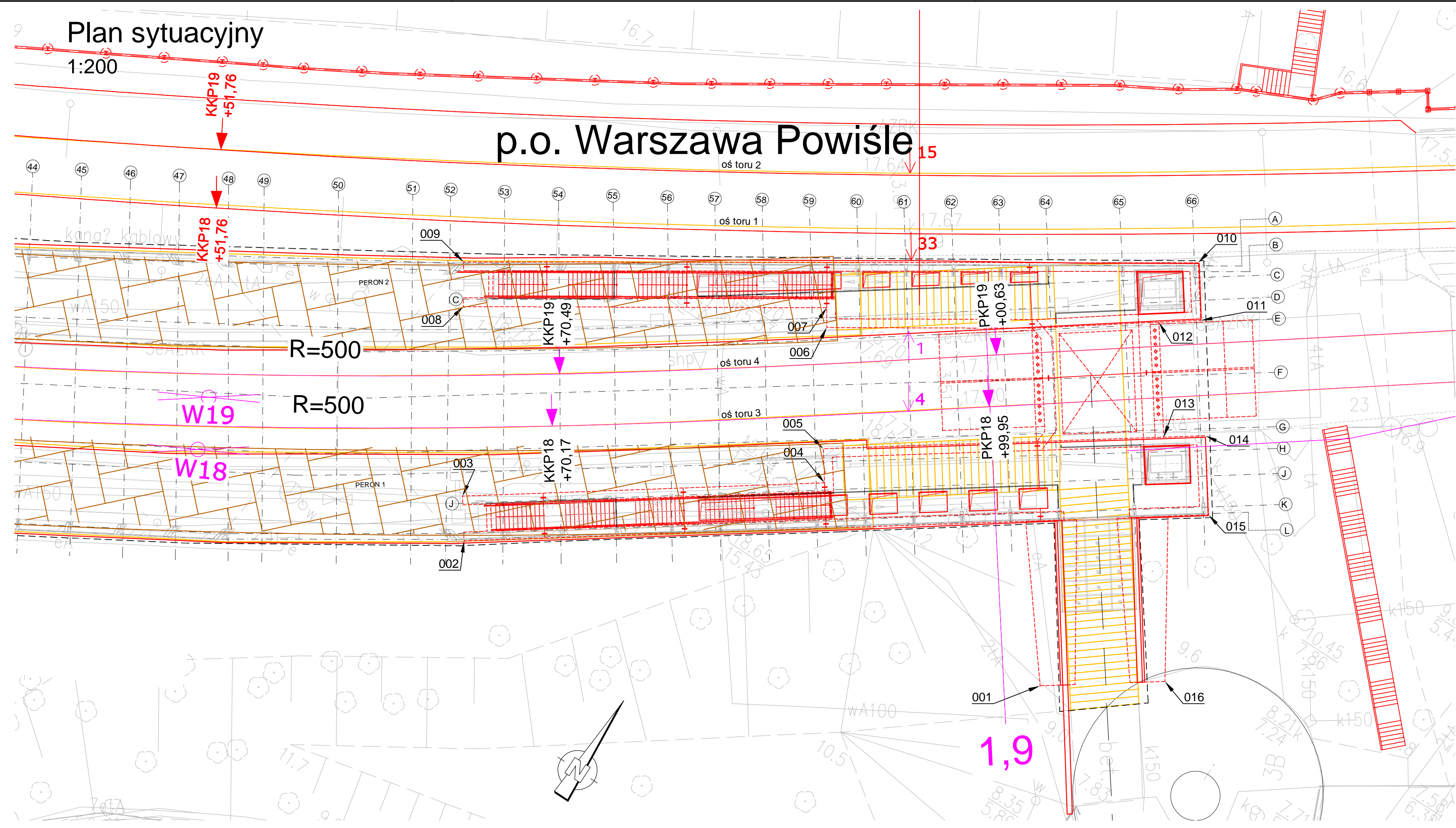
**Niniejsza mapa może służyć
 Do celów projektowych**

Projektowane obiekty budowlane wymagające
 pozwolenia na budowę podlegają wyliczeniu
 i inwentaryzacji powykonawczej po zgłoszeniu
 przez jednostki uprawnione do wykonywania
 prac geodezyjnych na terenie zamkniętym.

Warszawa, dn. *11.06.2009*

OPGK WROCLAW Spółka z o.o.
 mgr inż. Grzegorz Szajda
 Geodeta uprawiony, Świadczenie Nr 13983
 Ministra Gospodarki
 Przemysłu i Budownictwa

		POYRY INFRA GmbH Rottelweller 22 D-79501 Lorrach	POYRY INFRA Sp. z o.o. ul. Krupnicza 5/1 31-123 Kraków
INWESTOR: PKP Polskie Linie Kolejowe S.A. ; 03-734 Warszawa, ul. Targowa 74			
NAZWA OPRACOWANIA: PROJEKT BUDOWLANY przebudowy i budowy (modernizacji) linii średnicowej w układzie dalekobieżnym (linia nr 1 i 2) i w układzie podmiejskim (linia nr 447 i 448) na odcinku Warszawa Wschodnia - Warszawa Zachodnia łącznie ze stacjami oraz przystankami i tunelem średnicowym w układzie dalekobieżnym.			
NAZWA ZADANIA INWESTYCYJNEGO: Zadanie 2. Szlak linii podmiejskiej nr 448 od km 1,680 do km 3,929 z przystankami osobowymi Warszawa Powiśle i Warszawa Stadion			
NAZWA OBIEKTU: Obiekty inżynierskie - przejścia podziemne, ściany oporowe			
NAZWA PODOBIEKTU: Km 1,907 - Przebudowa przejścia dla pieszych pod torami linii nr 448 (koniec peronów p.o. Warszawa Powiśle)		NR PODOBIEKTU: 2PB/M1.1-K BRANŻA: Konstrukcja	
NAZWA RYSUNKU: Plan sytuacyjny Faza VIII		NR RYSUNKU / Skala 2PB/M1.1-K-R1 1 : 200	
PROJEKTANT:	mgr inż. Edward Grabowski	NR UPRAWNIENI:	ONB 907 u-53/73
WSPÓŁPRACA:	mgr inż. Michael Diegmann	PODPIS:	<i>Diegmann</i>
SPRAWDZAJĄCY:	dr inż. Zbigniew Skoplak	DATA:	01.2010
			01.2010



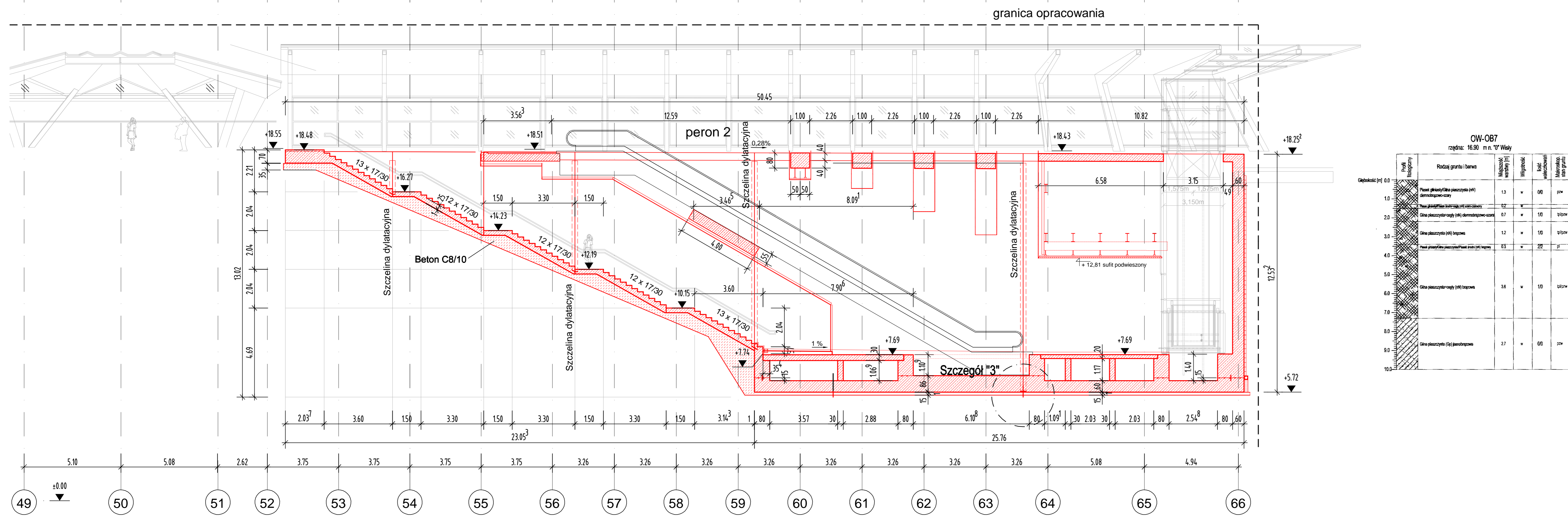
numer punktu	współrzędne	
	X	Y
001	1245.912	-502.694
002	1207.398	-515.996
003	1205.625	-513.491
004	1225.917	-499.128
005	1224.564	-497.221
006	1220.209	-490.132
007	1219.468	-488.997
008	1198.561	-502.572
009	1196.898	-500.000
010	1239.109	-472.459
011	1241.413	-475.688
012	1239.073	-477.359
013	1243.677	-483.774
014	1246.011	-482.133
015	1249.165	-486.554
016	1252.918	-497.758

Legenda

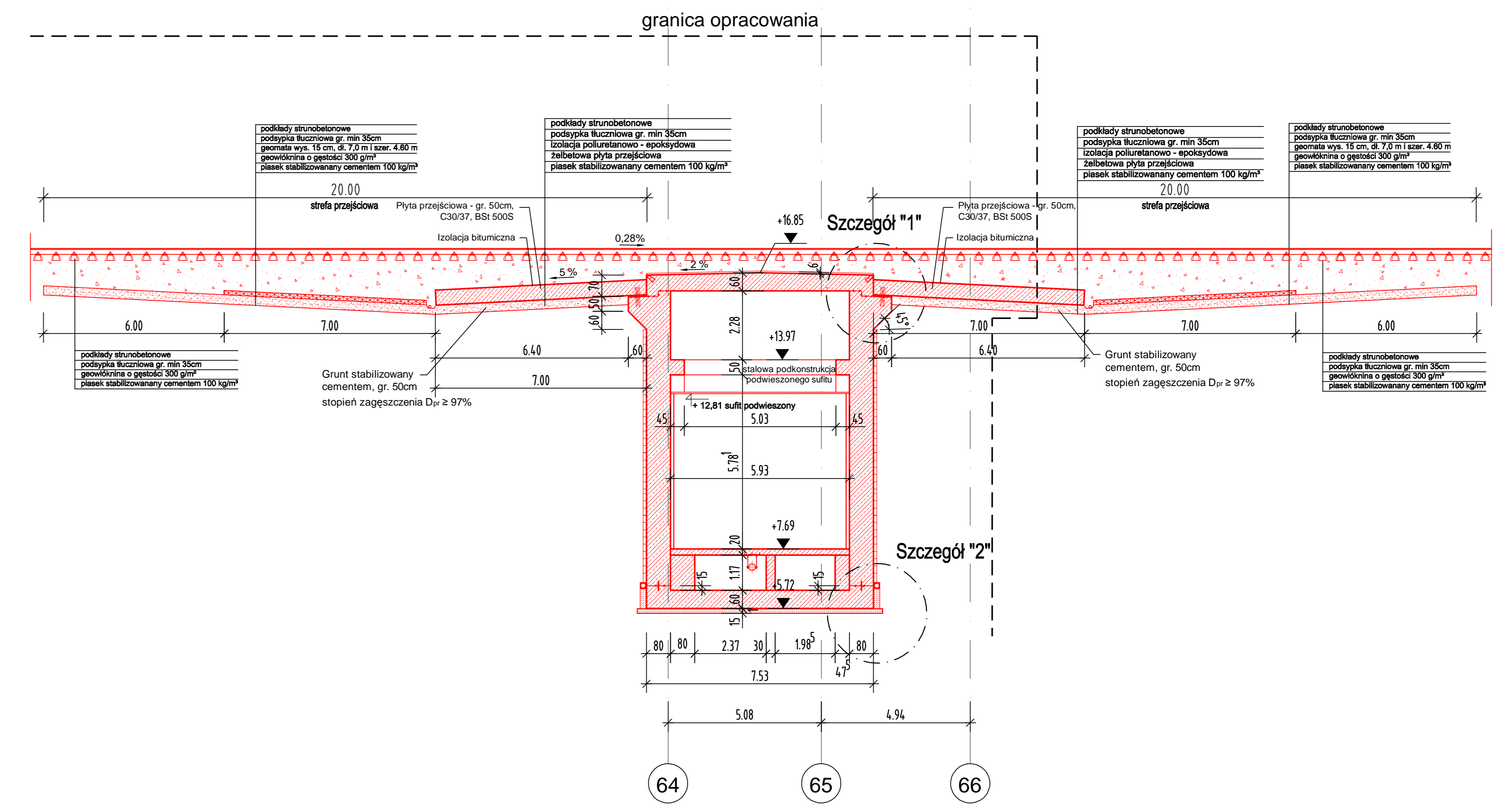
— Stan istniejący
 — Projektowane rozwiązanie
 — Rozbiórka

POYRY		POYRY INFRA GmbH Rottelweiler 22 D-79501 Lorrach	POYRY INFRA Sp. z o.o. ul. Krupnicza 5/1 31-123 Kraków
INWESTOR: PKP Polskie Linie Kolejowe S.A. ; 03-734 Warszawa, ul. Targowa 74			
NAZWA OPRACOWANIA: PROJEKT BUDOWLANY przebudowy i budowy (modernizacji) linii średnicowej w układzie dalekobieżnym (linia nr 1 i 2) i w układzie podmiejskim (linia nr 447 i 448) na odcinku Warszawa Wschodnia - Warszawa Zachodnia łącznie ze stacjami oraz przystankami i tunelem średnicowym w układzie dalekobieżnym.			
NAZWA ZADANIA INWESTYCYJNEGO: Zadanie 2. Szlak linii podmiejskiej nr 448 od km 1,680 do km 3,929 z przystankami osobowymi Warszawa Powiśle i Warszawa Stadion			
NAZWA OBIEKTU: Obiekty inżynierskie - przejścia podziemne, ściany oporowe			
NAZWA PODOBIEKTU: Km 1,907 - Przebudowa przejścia dla pieszych pod torami linii nr 448 (koniec peronów p.o. Warszawa Powiśle)		NR PODOBIEKTU: 2PB/M1.1-K BRANŻA: Konstrukcja	
NAZWA RYSUNKU: Plan sytuacyjny Faza VIII		NR RYSUNKU: / Skala 2PB/M1.1-K-R2 1 : 200	
PROJEKTANT:	mgr inż. Edward Grabowski	NR UPRAWNIENÍ:	ONB 907 u-53/73
WSPÓŁPRACA:	mgr inż. Michael Diegmann	PODPIS:	<i>[Signature]</i>
SPRAWDZAJĄCY:	dr inż. Zbigniew Skoplaek	DATA:	01.2010
			01.2010

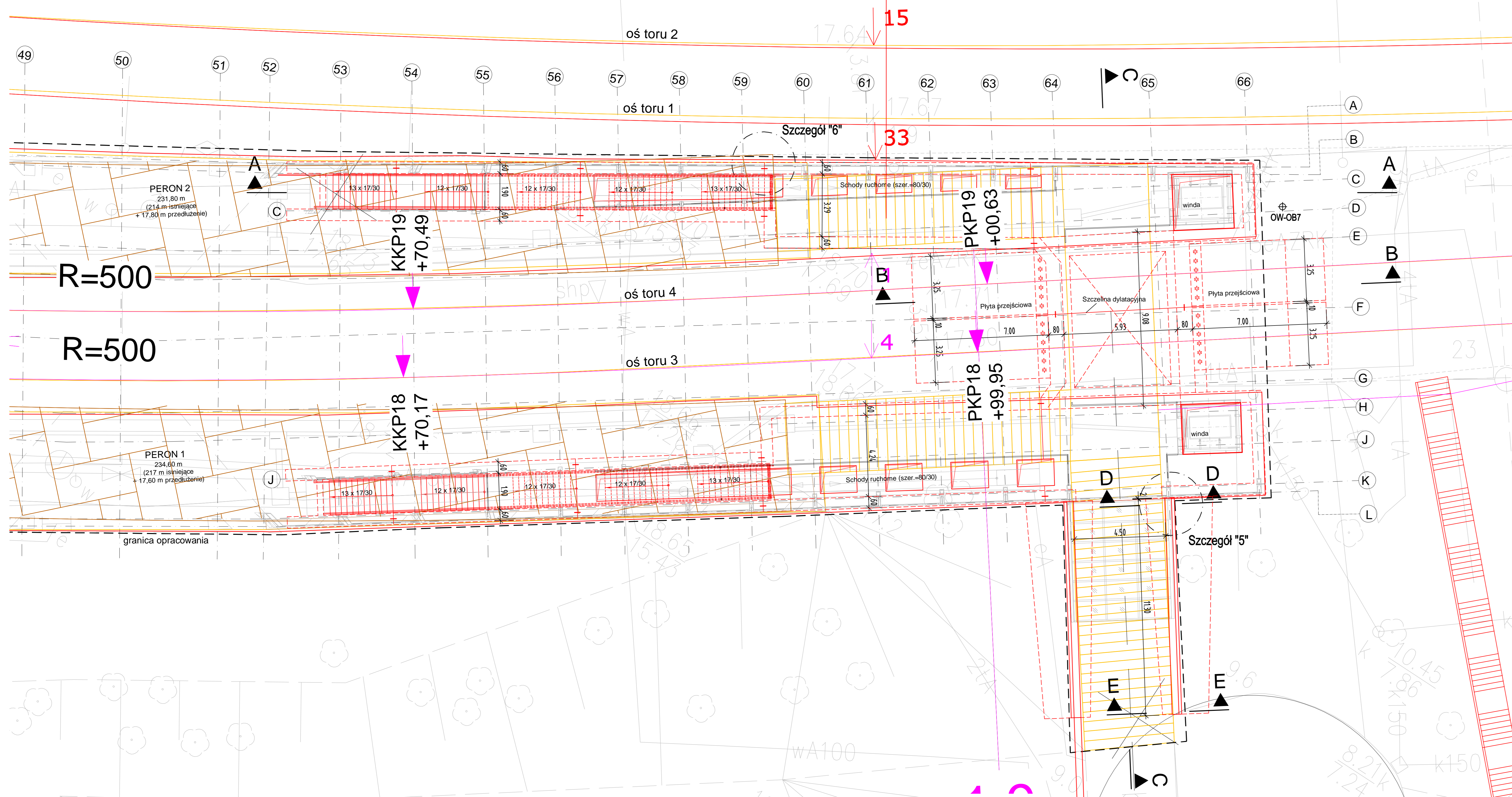
Przekrój podłużny A-A
1:100



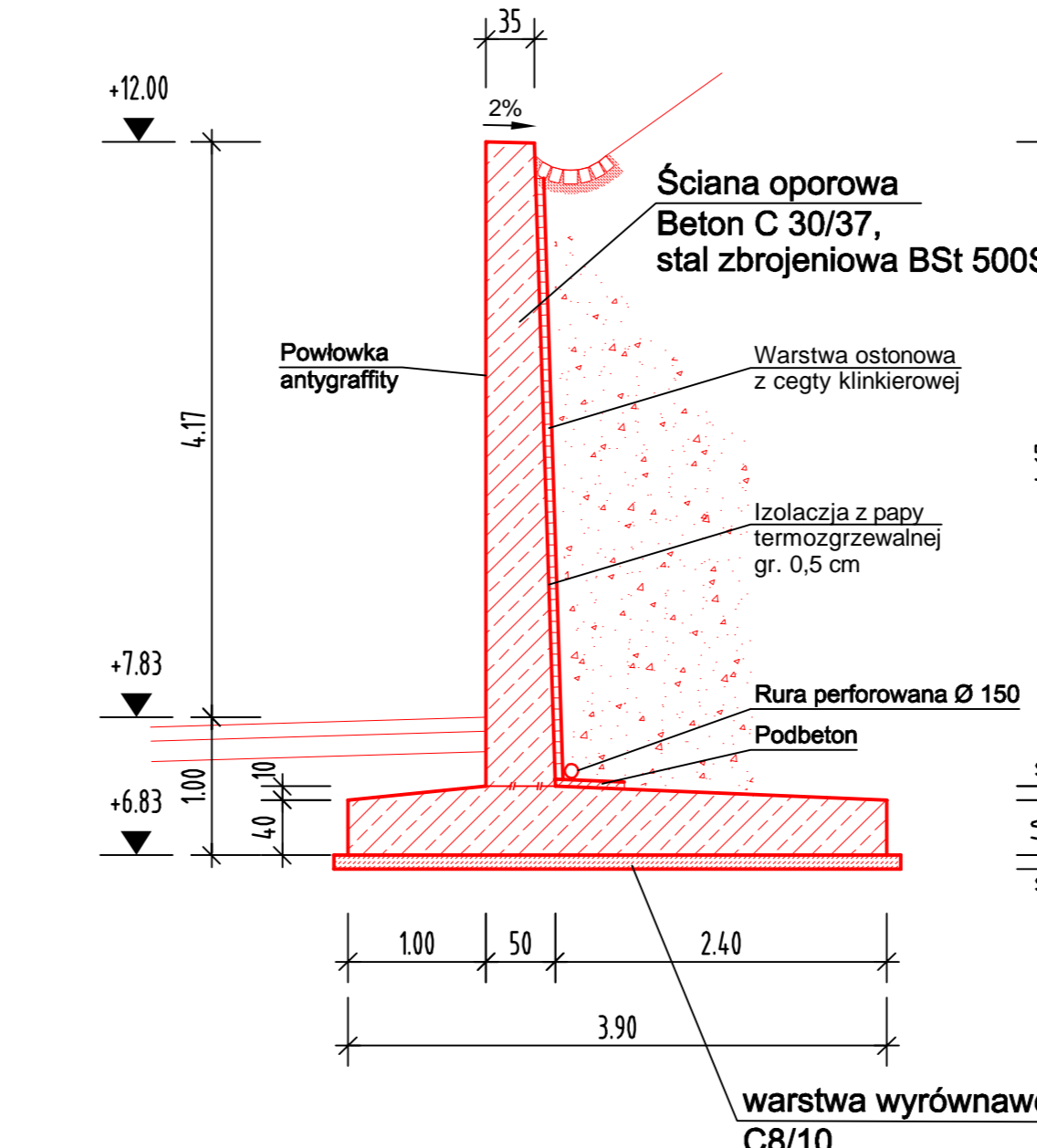
Przekrój poprzeczny B-B
1:100



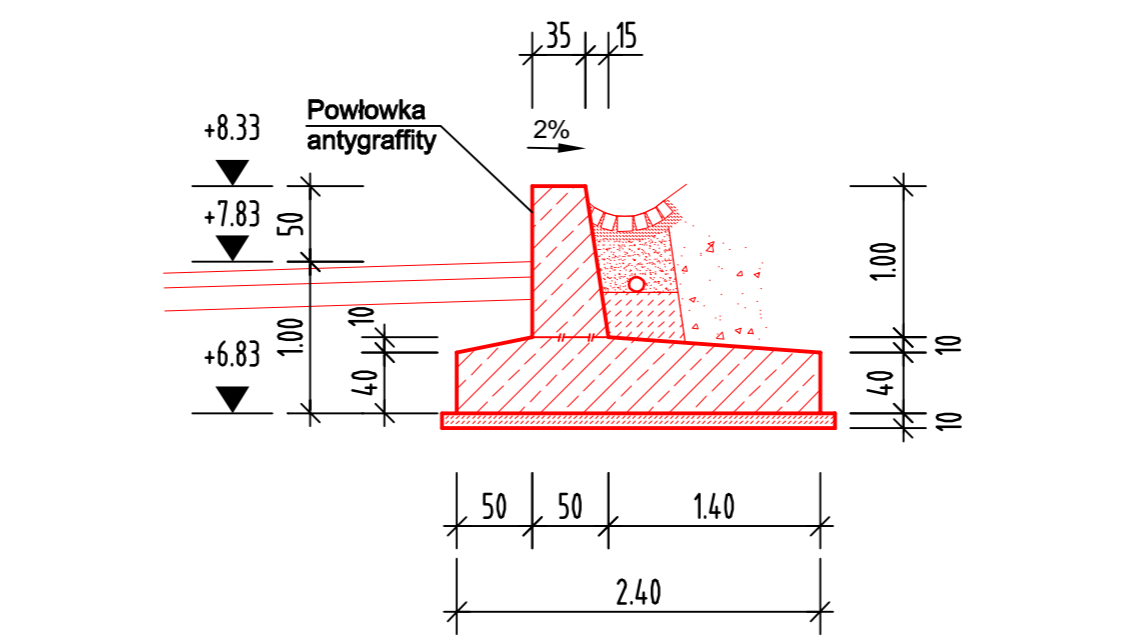
Plan sytuacyjny p.o. Warszawa Powiśle
1:100



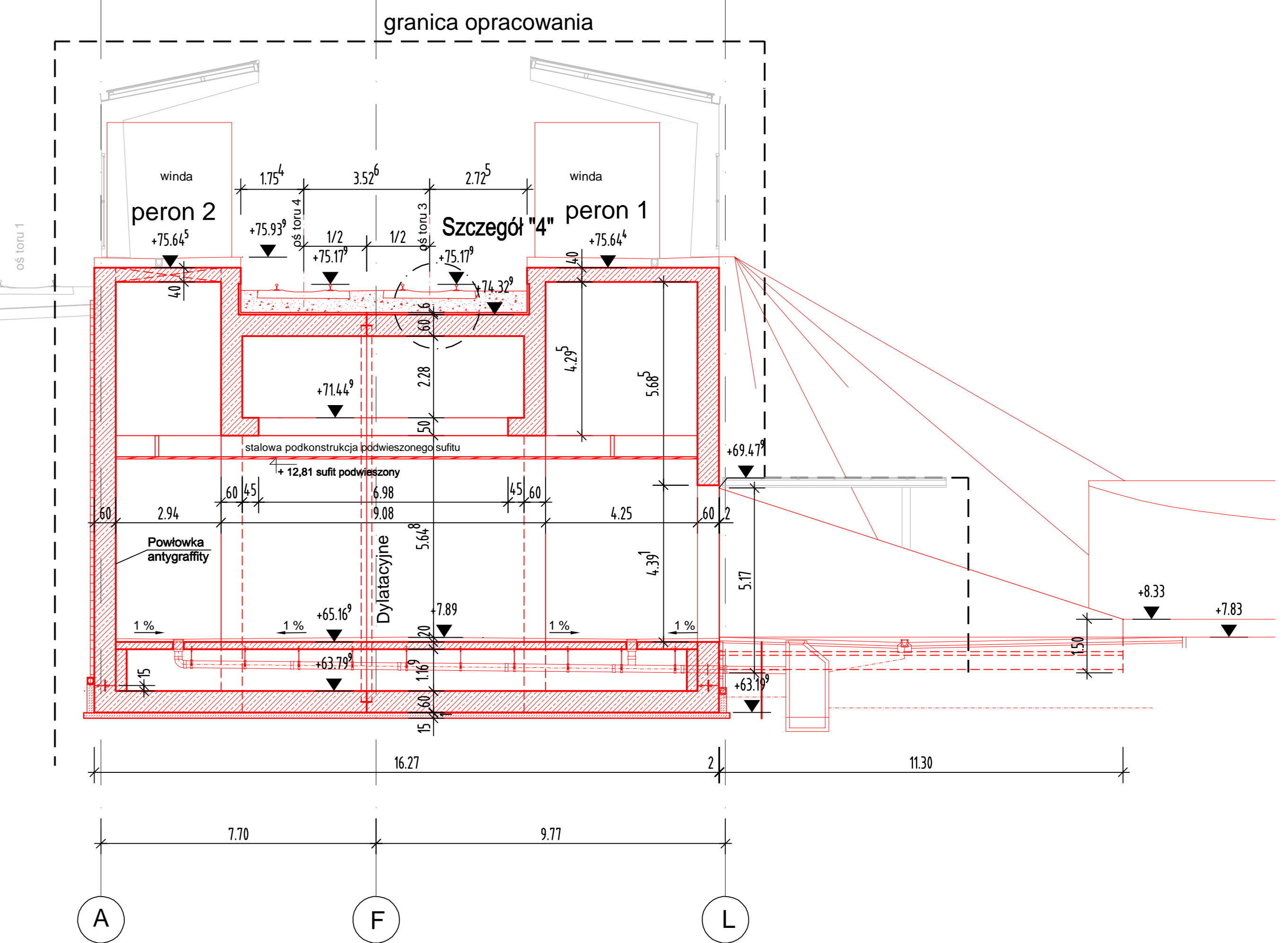
Przekrój poprzeczny D-D
1:50



Przekrój poprzeczny E-E
1:50



Przekrój poprzeczny C-C
1:100



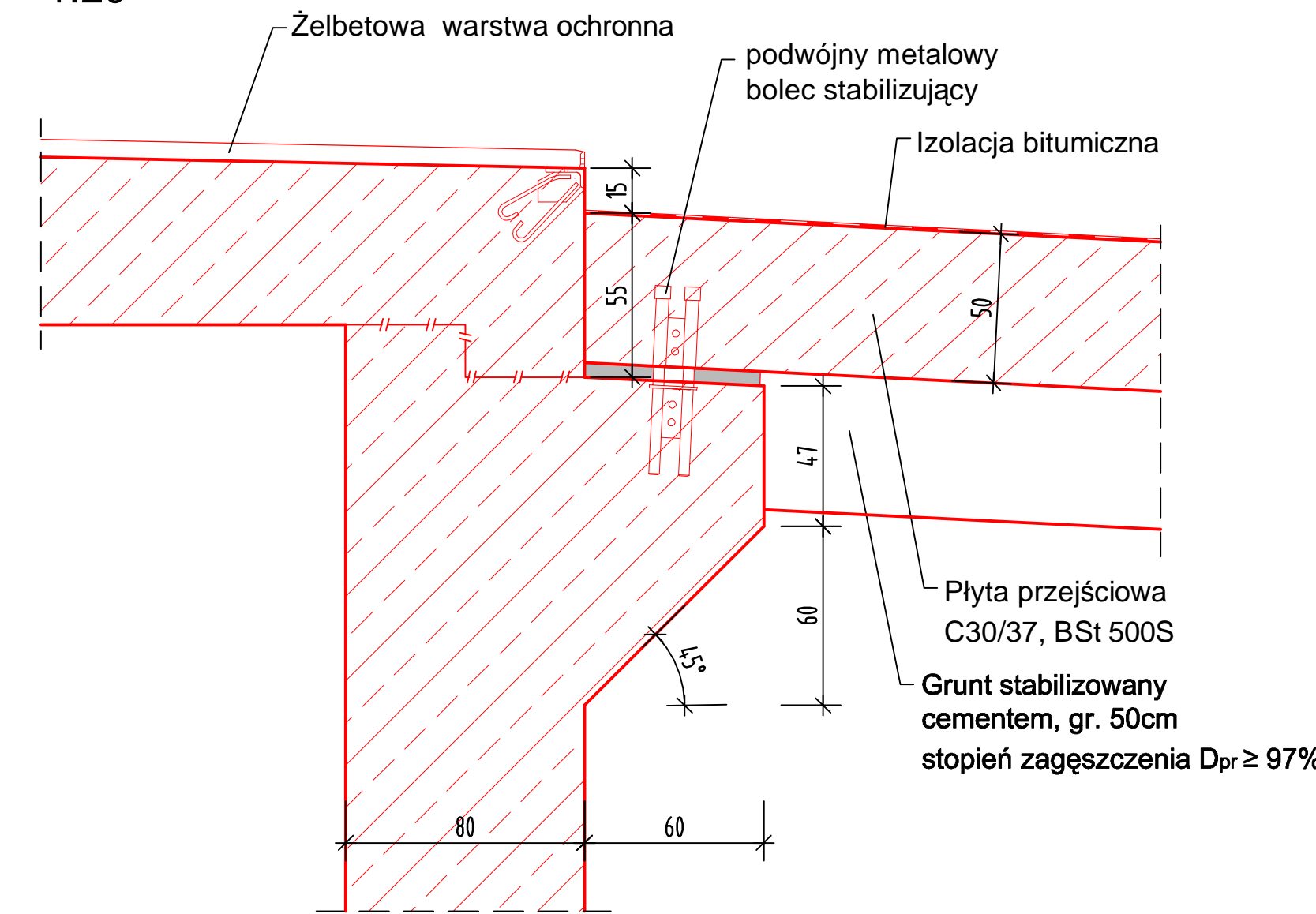
Legenda
 - Stan istniejący
 - Planowana rozbudowa
 - Rozbicia

Widoczne powierzchnie betonowe mają mieć zabezpieczenie przed graffiti

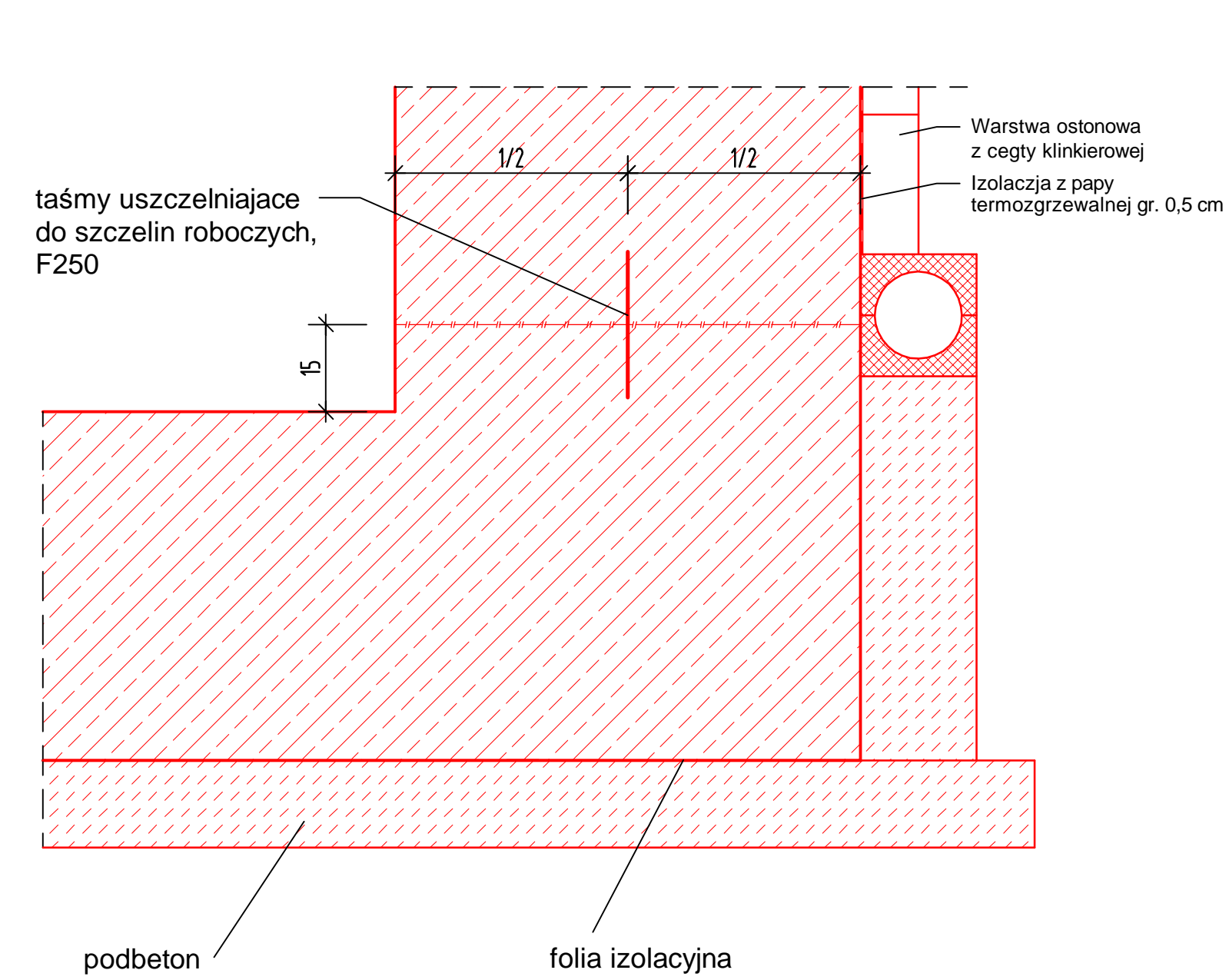
Dane obiektu:	zgodnie z PN-85-8110000, Nadzisk ul. 302,5 IAN, et-1,21
rodzaj obciążenia:	obciążenie k + 2
konstrukcja:	konstrukcja przejścia w formie ramy żelbetonowej
Wymiary:	długość przejścia 17,30 m szerokość w świetle przejścia początkowego 5,90 m odległość krawędzi górnej obiektu do główki szyny wynosi 80 cm
Prędkość projektowa:	odbiłek 445 V = 80 km/h

INWESTOR:	PKP Polskie Linie Kolejowe S.A.	PROJEKT BUDOWLANY:	Przebudowa i rozbudowa stacji Warszawa Powiśle
ADRES:	ul. Krupnicza 22, 01-601 Łódź	PROJEKTANT:	mgr inż. Edward Ostrowski
DATA:	11.2019	WYKONAWCA:	mgr inż. Michał Ogiński
STATUS:	projekt	OPRACOWANIE:	mgr inż. Damian Białas

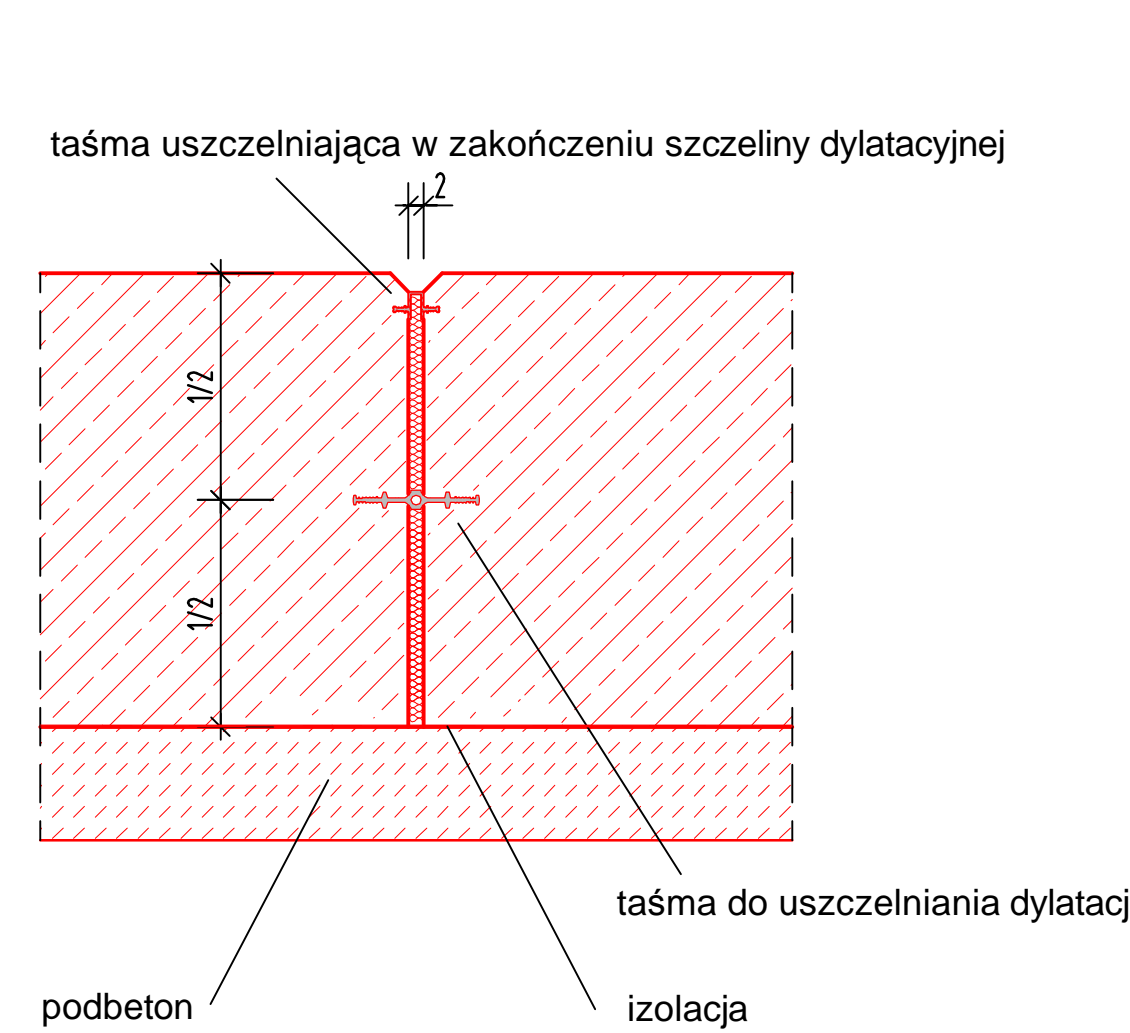
Szczegół 1
1:20



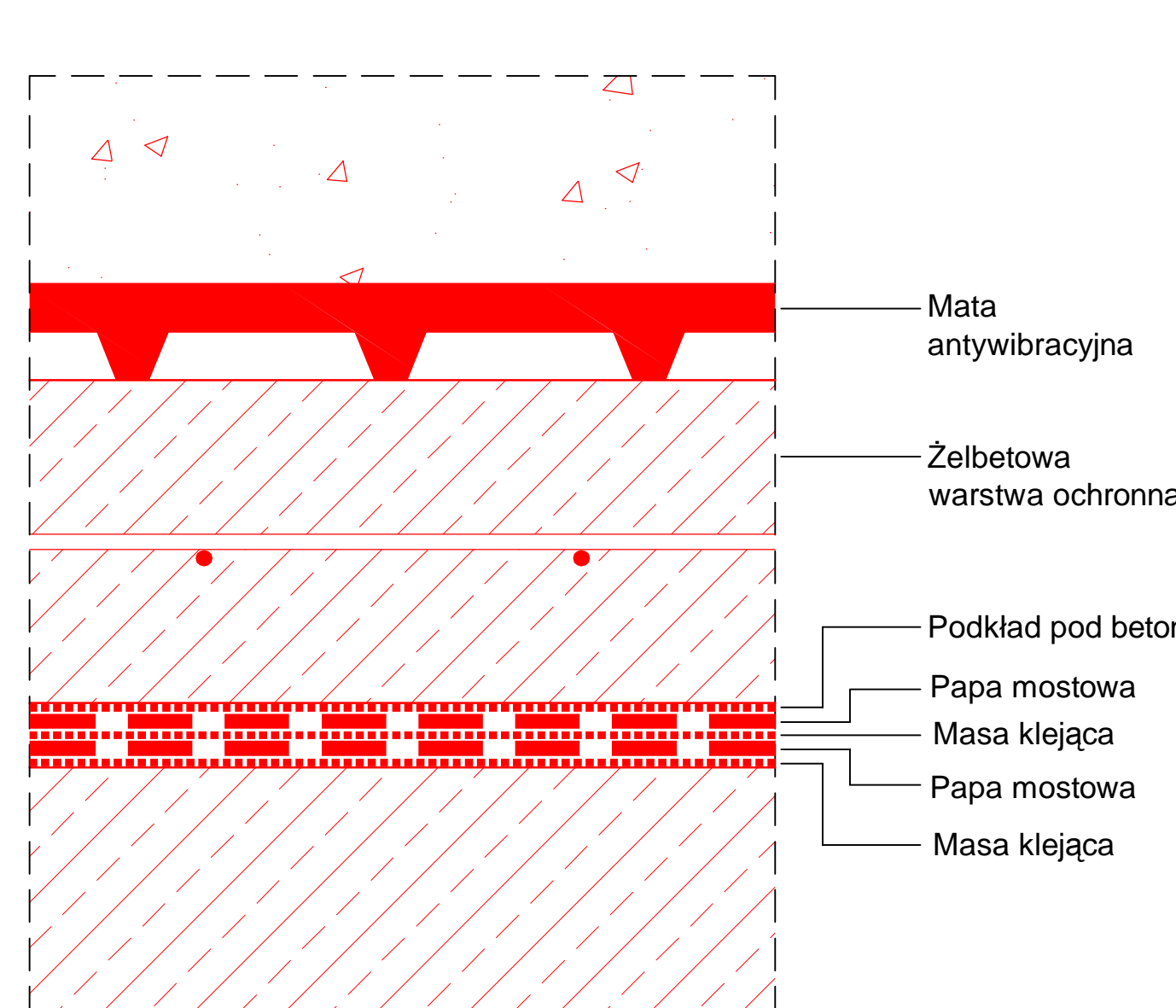
Szczegół 2
1:10



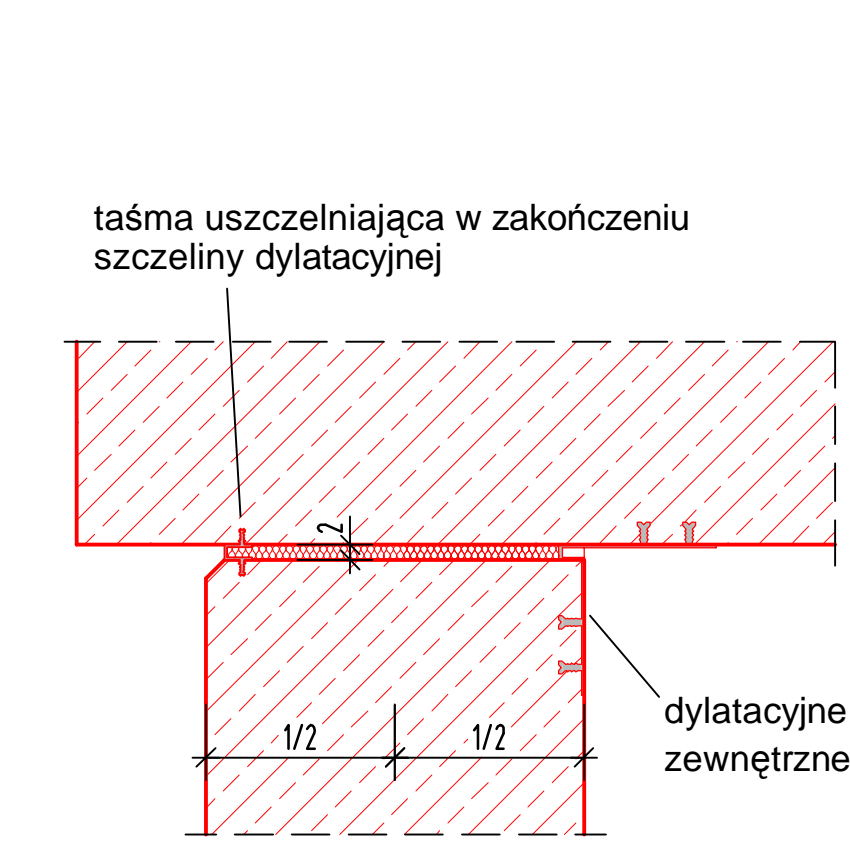
Szczegół 3
1:10



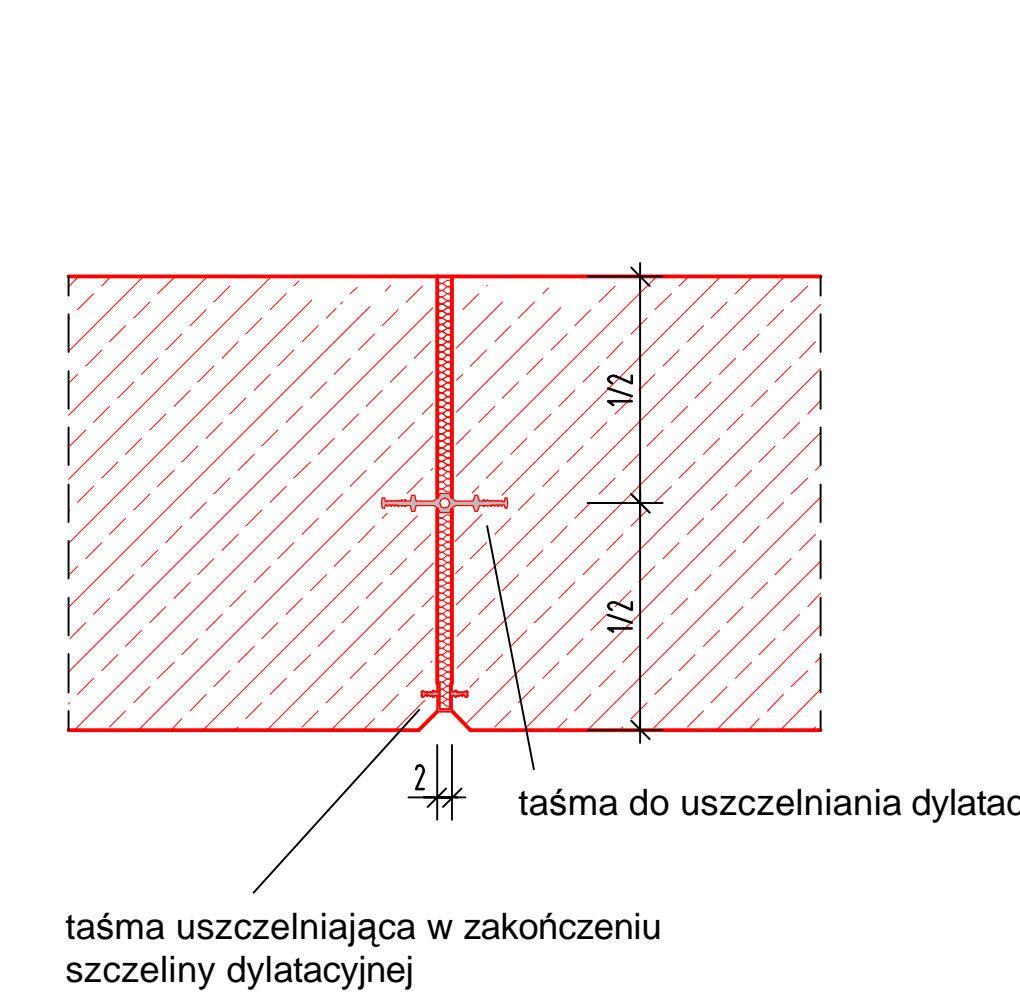
Szczegół 4
1:1



Szczegół 5
1:10



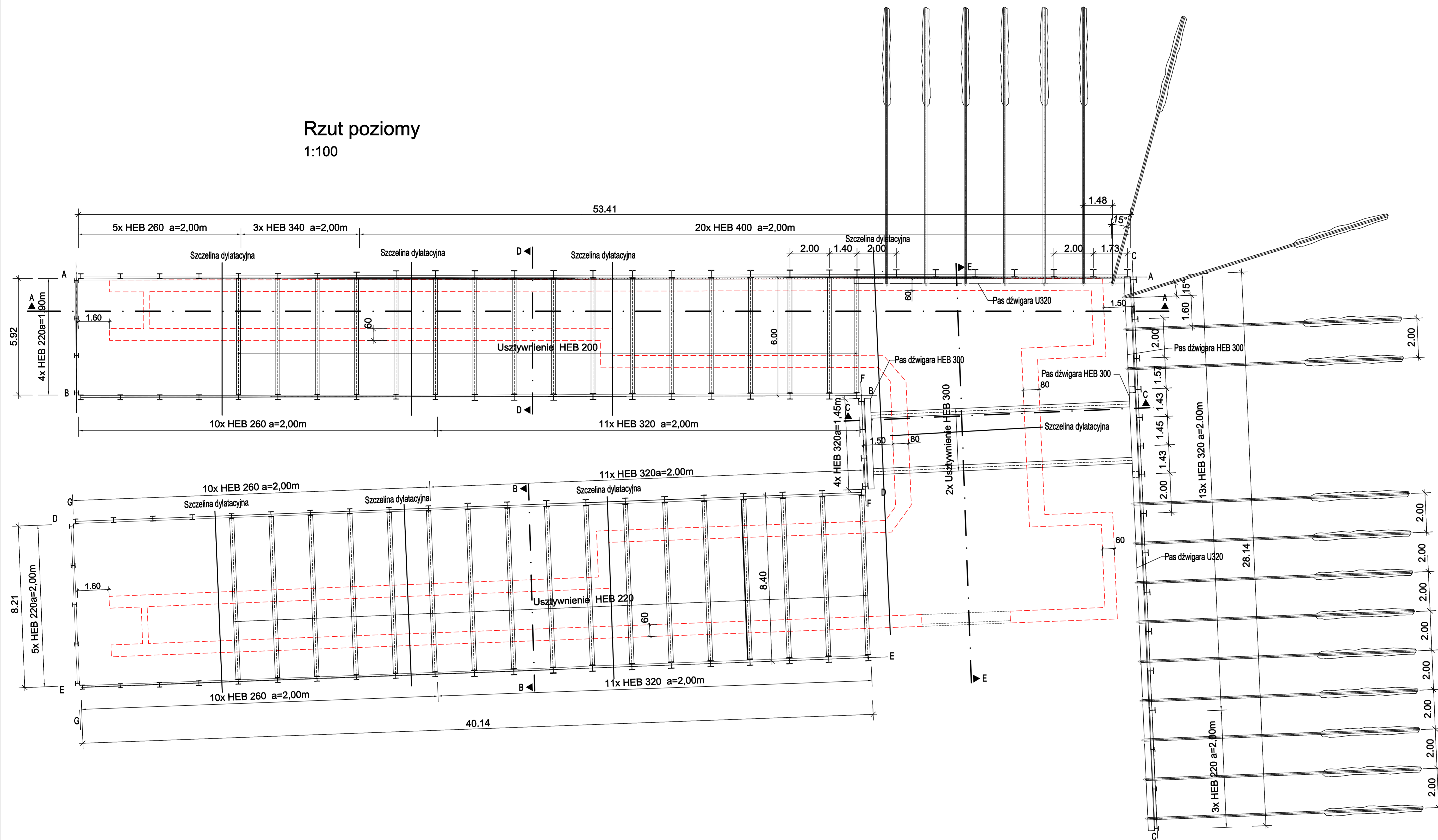
Szczegół 6
1:10



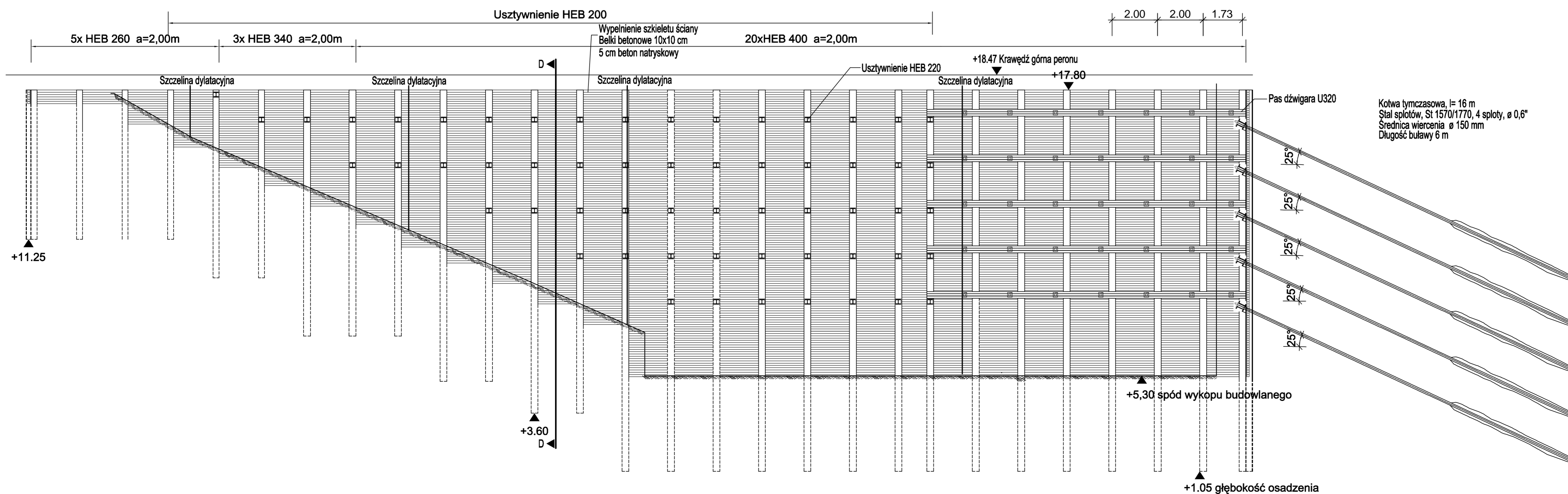
Legenda
 — Stan istniejący
 — Projektowane rozwiązanie
 — Rozbiórka

		POYRY INFRA GmbH Rottelweiler 22 D-79501 Lorrach	POYRY INFRA Sp. z o.o. ul. Krupnicza 5/1 31-123 Kraków
INWESTOR: PKP Polskie Linie Kolejowe S.A. ; 03-734 Warszawa, ul. Targowa 74			
NAZWA OPRACOWANIA: PROJEKT BUDOWLANY przebudowy i budowy (modernizacji) linii średnicowej w układzie dalekobieżnym (linia nr 1 i 2) i w układzie podmiejskim (linia nr 447 i 448) na odcinku Warszawa Wschodnia - Warszawa Zachodnia łącznie ze stacjami oraz przystankami i tunelem średnicowym w układzie dalekobieżnym.			
NAZWA ZADANIA INWESTYCYJNEGO: Zadanie 2. Szlak linii podmiejskiej nr 448 od km 1,680 do km 3,929 z przystankami osobowymi Warszawa Powiśle i Warszawa Stadion			
NAZWA OBIEKTU: Obiekty inżynierijne - przejścia podziemne, ściany oporowe			
NAZWA PODOBIĘTU: Km 1,907 - Przebudowa przejścia dla pieszych pod torami linii nr 448 (koniec peronów p.o. Warszawa Powiśle)		NR PODOBIĘTU: 2PB/M1.1-K BRANŻA: Konstrukcja	
NAZWA RYSUNKU: Szczegół 1 do 6		NR RYSUNKU: / Skala 2PB/M1.1-K-R4 1 : 20/ 10/ 1	
PROJEKTANT:	mgr inż. Edward Grabowski	NR UPRAWNIENI:	ONB 907 u-53/73
WSPÓŁPRACUJĄCY:	mgr inż. Michael Diegmann	PODPIS:	
SPRAWDZAJĄCY:	dr inż. Zbigniew Skopiak	DATA:	01.2010
			01.2010

Rzut poziomy
1:100

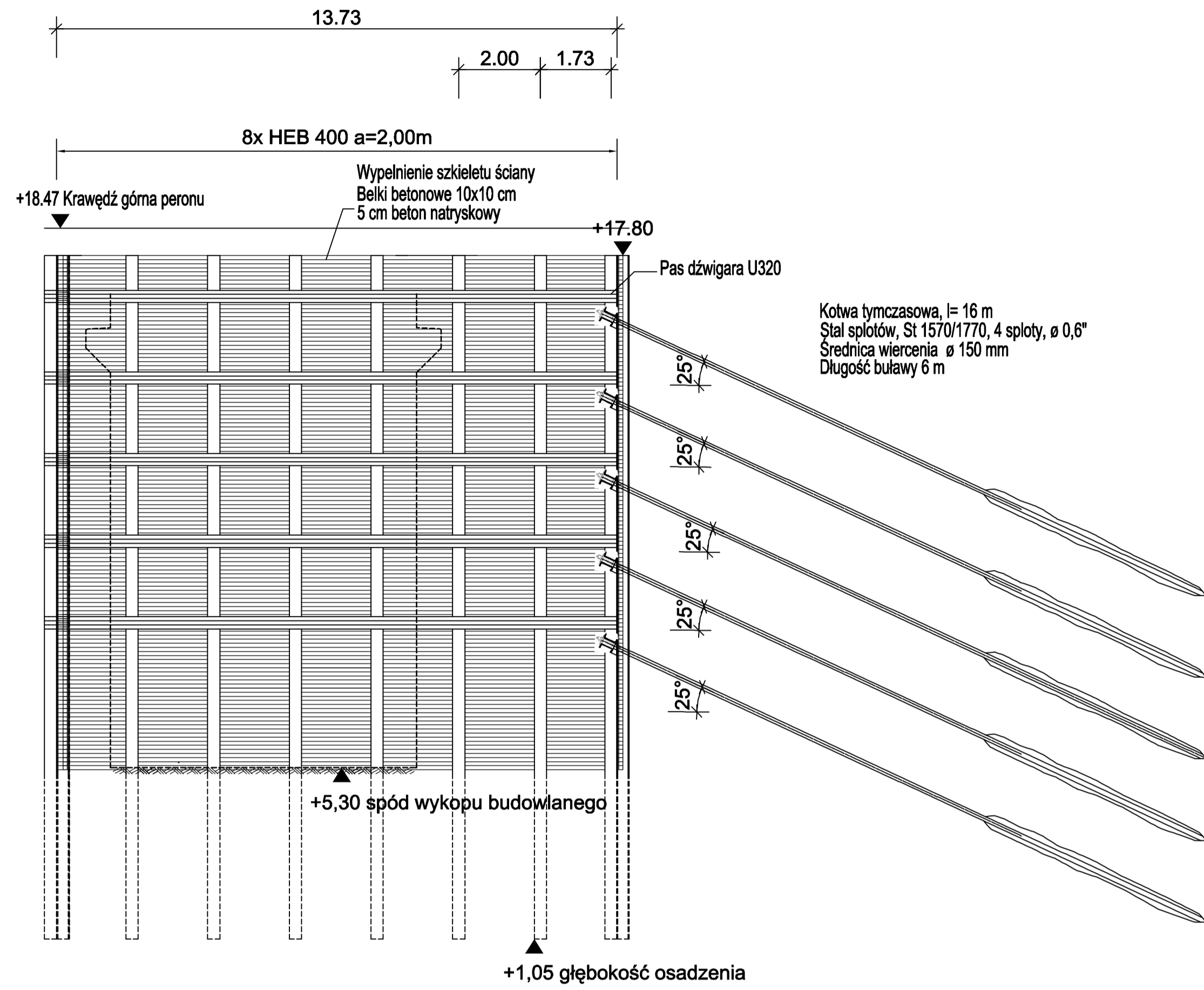


Przekrój A-A
1:100

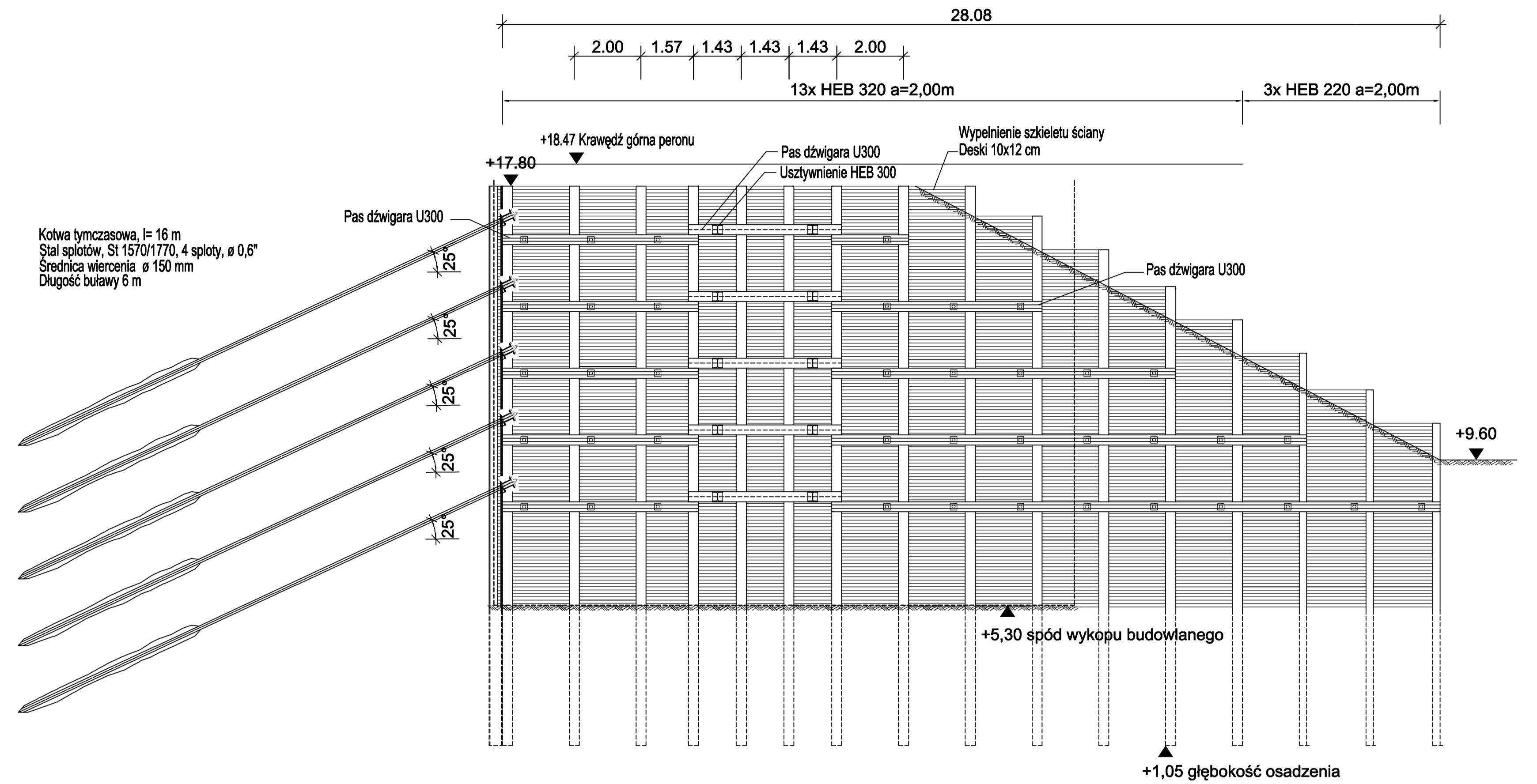


		POYRY INFRA GmbH Rottemweier 22 D-79601 Lornach	POYRY INFRA Sp. z o.o. ul. Książka 5/1 31-122 Kraków
INWESTOR:	PKP Polskie Linie Kolejowe S.A. 03-734 Warszawa, ul. Targowa 74		
NAZWA OPRACOWANIA:	PROJEKT BUDOWLANY pracobudowy i budowy (modernizacji) linii średnicowej w układzie dwuczłonowym (linia nr 112) i w układzie podmiejskim (linia nr 447 i 448) na odcinku Warszawa Wschódnia - Warszawa Zachódnia łącznie ze stacjami oraz przystankami i tunelem średnicowym w układzie dwuczłonowym.		
NAZWA ZADANIA INWESTYCYJNEGO:	Zadanie 2 - Szlak linii podmiejskiej nr 448 od km 1,680 do km 3, 929 z przystankami osobowymi Warszawa Powiśle i Warszawa Stadion		
NAZWA OBIEKTU:	Obiekty inżynierskie - przejścia podziemne, ściany oporowe		
NAZWA PODOBIĘTU:	Km 1,907 - Przebudowa przejścia dla pieszych pod torami linii nr 448km (kolej peronów p.o. Warszawa Powiśle)	NR PODOBIĘTU: 2/PB/M.1.1-K	BRANŻA: Konstrukcja
NAZWA RYSUNKU:	Rozparcie i deskowanie ścian wykopu - rzut poziomy, przekrój A-A	NR RYSUNKU / Blasz 2/PB/M.1.1-K-RS 1:100	
IMIE I NAZWISKO:	NR UPRAWNIENI:	PODPIS:	DATA:
PROJEKTANT:	ONS 907 u-5373		01.2010
WSPÓŁPRACUJĄCY:	ONS 907 u-5373		01.2010
SPRAWDZAJĄCY:	ONS 1-2126-573		01.2010

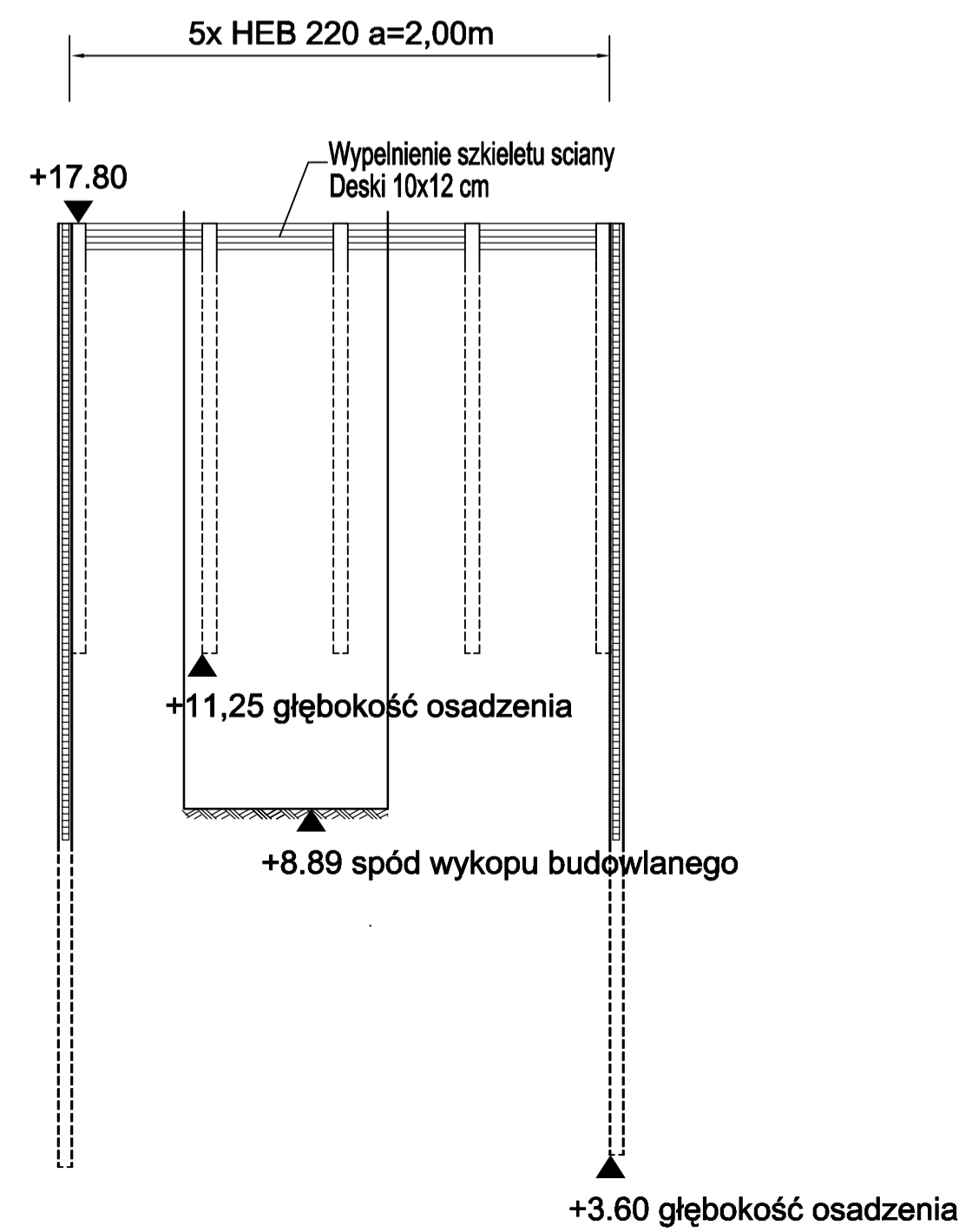
Przekrój C-C
1:100



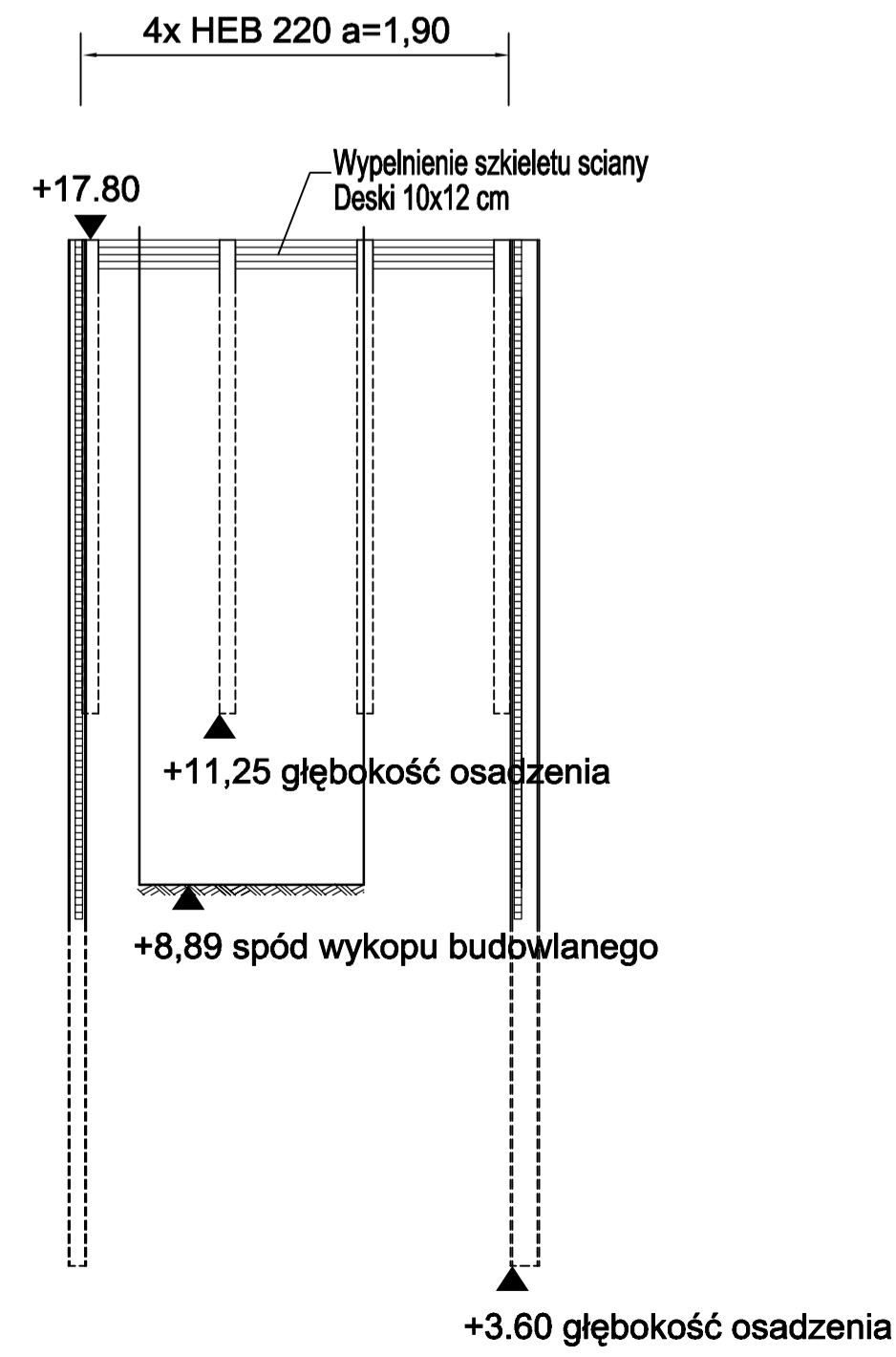
Przekrój E-E
1:100



Przekrój B-B
1:100



Przekrój D-D
1:100



POYRY		POYRY INFRA GmbH Rottalweiler 22 D-79501 Lorsch	POYRY INFRA Sp. z o.o. ul. Kłupnicza 5/1 31-123 Kraków
INWESTOR:	PKP Polskie Linie Kolejowe S.A. 03-734 Warszawa, ul. Targowa 74		
NAZWA OPRACOWANIA:	PROJEKT BUDOWLANY przebudowy i budowy (modernizacji) linii średnicowej w układzie dalekobieżnym (linia nr 1 12) i w układzie podmiejskim (linia nr 447 i 448) na odcinku Warszawa Wschódnia - Warszawa Zachodnia łącznie ze stacjami oraz przystankami i tunelem średnicowym w układzie dalekobieżnym.		
NAZWA ZADANIA INWESTYCYJNEGO:	Zadanie 2. Szlak linii podmiejskiej nr 448 od km 1,680 do km 3,929 z przystankami osobowymi Warszawa Powiśle i Warszawa Stadion		
NAZWA OBIEKTU:	Obiekty inżynierijne - przejścia podziemne		
NAZWA PODOBIEKTU:	Km 1,907 - Przebudowa przejścia dla pieszych pod torami linii nr 448km (koniec peronów p.o. Warszawa Powiśle)	NR PODOBIEKTU:	2PB/M1.1-K
		BRANŻA:	Konstrukcja
NAZWA RYSUNKU:	Rozparcie i deskowanie ścian wykopu - przekrój B-B do E-E	NR RYSUNKU: / Blata	2PB/M1.1-K-R6
		1:100	
IMIE I NAZWISKO:	NR UPRAWNIENI:	PODRS:	DATA:
mgr inż. Edward Grabowski	ONB 907 u-5373		01.2010
WSPÓŁPRACA:	mgr inż. Michael Diekmann		01.2010
SPRAWDZAJĄCY:	dr inż. Zbigniew Stojak	KBU 1-2126-573	01.2010