
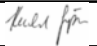


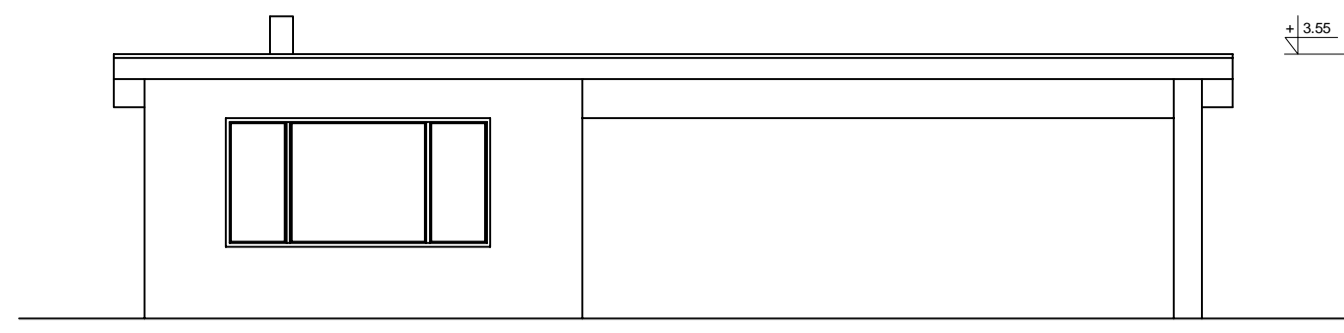
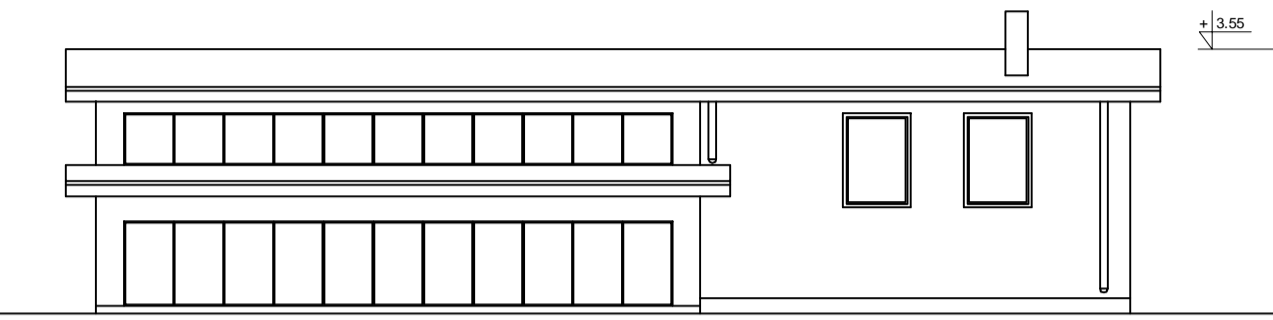
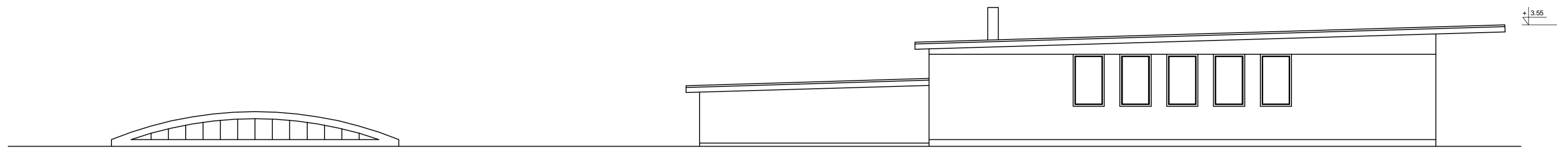
		POYRY INFRA GmbH Rottelweiler 22 D-79501 Lorrach	POYRY INFRA Sp. z o.o. ul. Krupnicza 5/1 31-123 Kraków	
INWESTOR: PKP Polskie Linie Kolejowe S.A. ; 03-734 Warszawa, ul. Targowa 74				
NAZWA OPRACOWANIA: <b>PROJEKT BUDOWLANY: ROZBIÓRKA</b> przebudowy i budowy (modernizacji) linii średnicowej w układzie dalekobieżnym (linia nr 1 i 2) i w układzie podmiejskim (linia nr 447 i 448) na odcinku Warszawa Wschodnia - Warszawa Zachodnia łącznie ze stacjami oraz przystankami i tunelem średnicowym w układzie dalekobieżnym.				
NAZWA ZADANIA INWESTYCYJNEGO: <b>Zadanie 2.</b> <b>Stacja WARSZAWA STADION</b>				
NAZWA OBIEKTU: Obiekty kubaturowe (wraz z instalacjami) związane z prowadzeniem rzuchu pociągów i obiekty obsługi klientów kolei				
NAZWA PODOBIEKTU: od km 1,680 do km 3,929 . Obiekt NR. L1 Wiata wejściowa na peron			NR PODOBIEKTU: <b>L1</b>	
			BRANŻA: <b>Architektura</b>	
NAZWA RYSUNKU: <b>Plan sytuacyjny</b>			NR RYSUNKU / SKALA: <b>2PB/BL1-1 / 1:500</b>	
	IMIE i NAZWISKO:	NR UPRAWNIENI:	PODPIS:	DATA:
PROJEKTANT:	 GKA-Solutions GmbH Dipl.-Ing. Bernhard Goessler	<b>3424/05/U/C</b>		10.2009
WSPÓŁPRACA:	Dipl. - Ing. Krzysztof Wawrzyniak			10.2009
SPRAWDZAJĄCY:	Dipl. - Ing. Piotr Forynski	1/09/U/C		10.2009



ELEWACJA POŁUDNIOWA



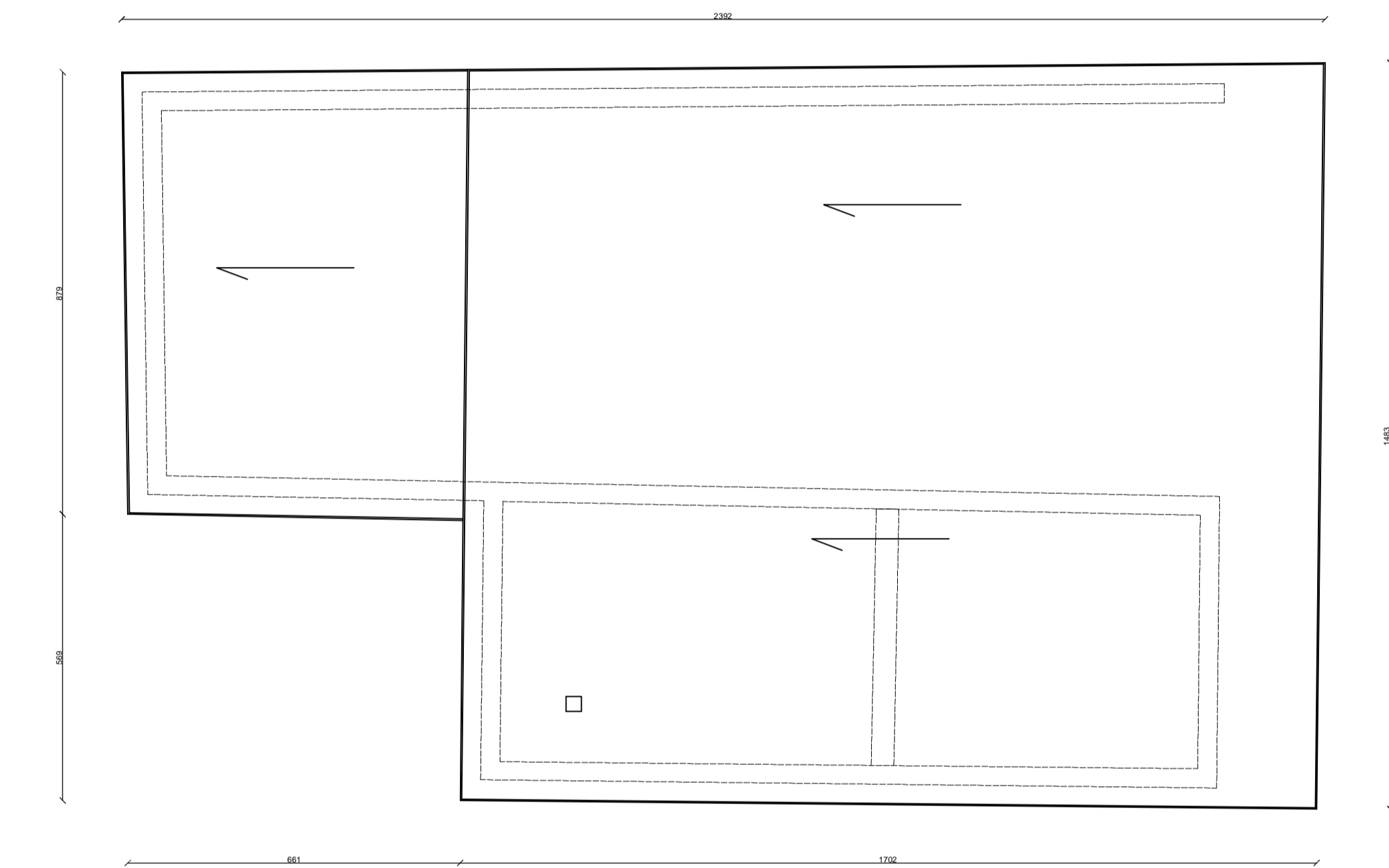
ELEWACJA PÓŁNOCNA



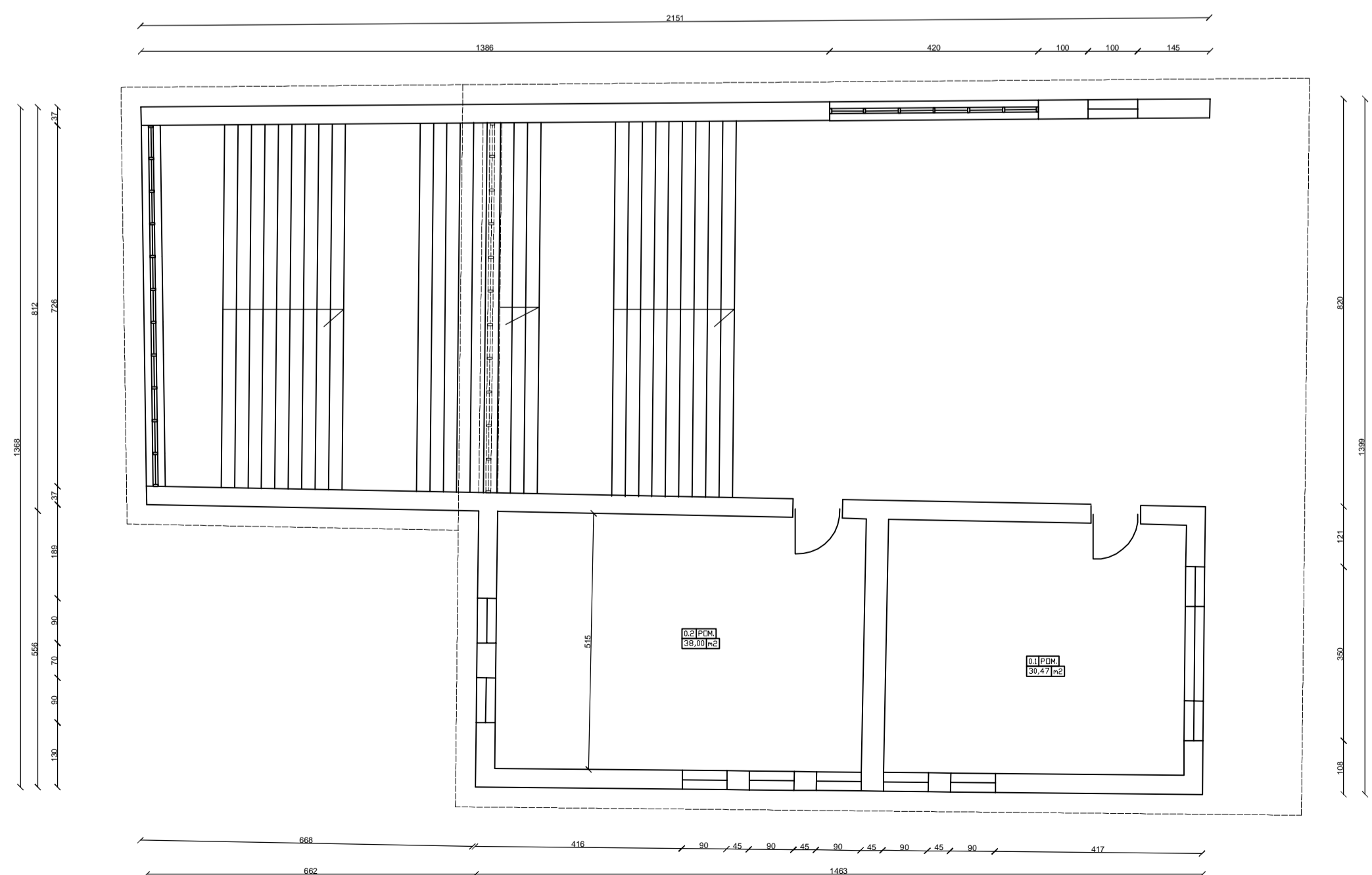
ELEWACJA ZACHODNIA



ELEWACJA WSCHODNIA

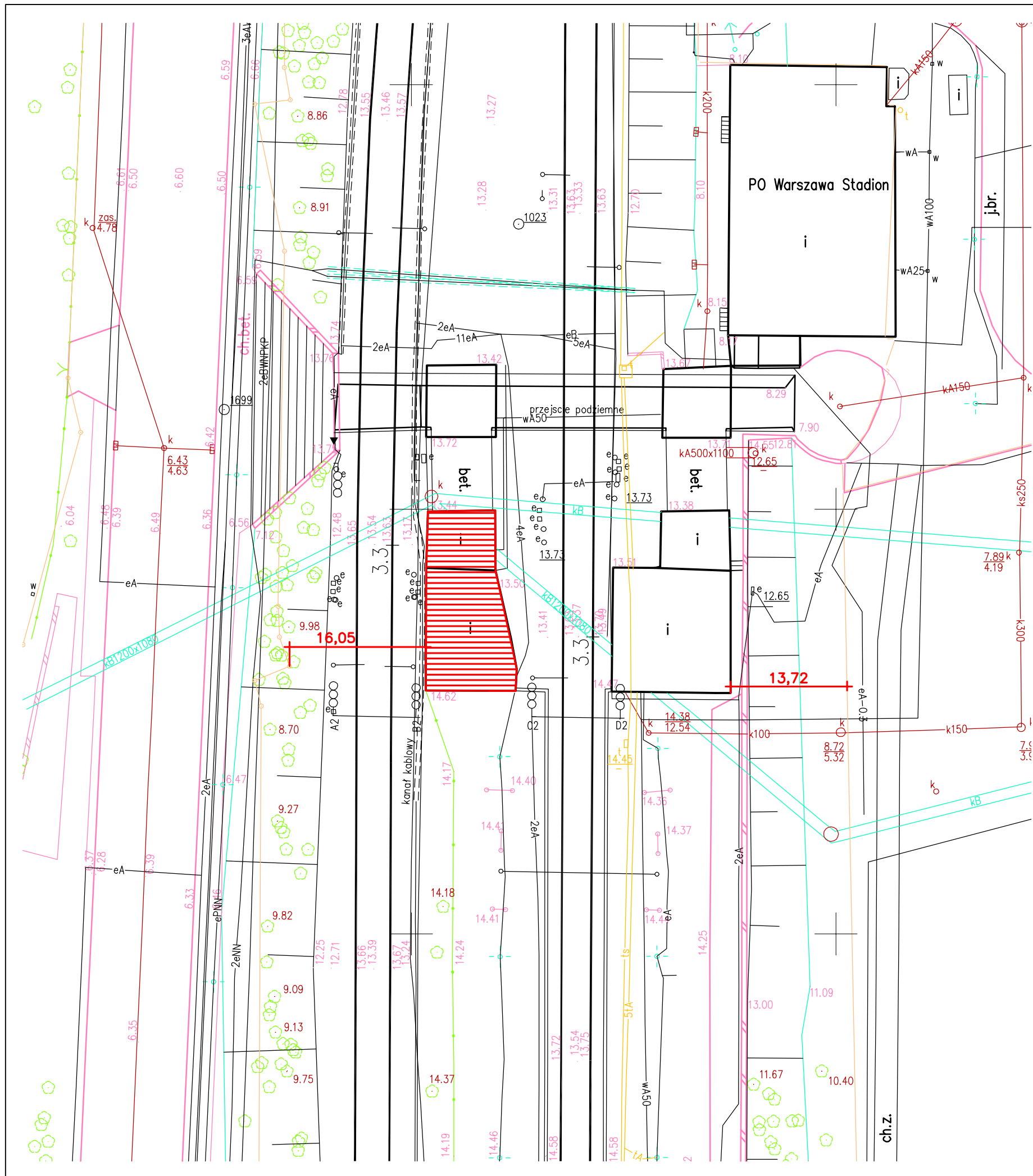




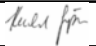


RZUT DACHU

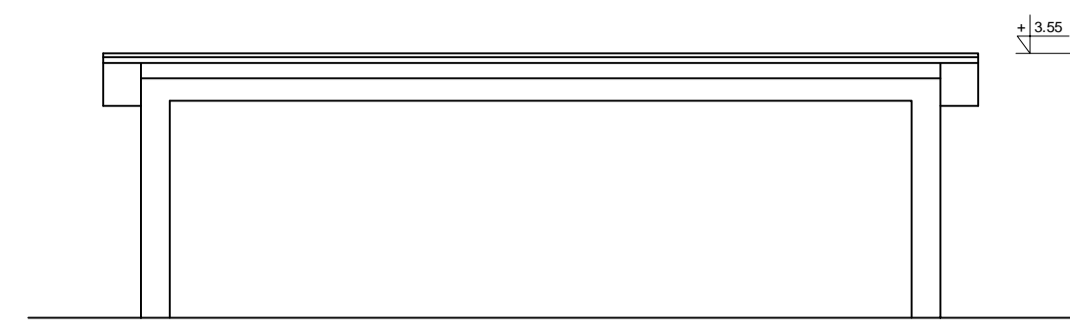


RZUT PARTERU

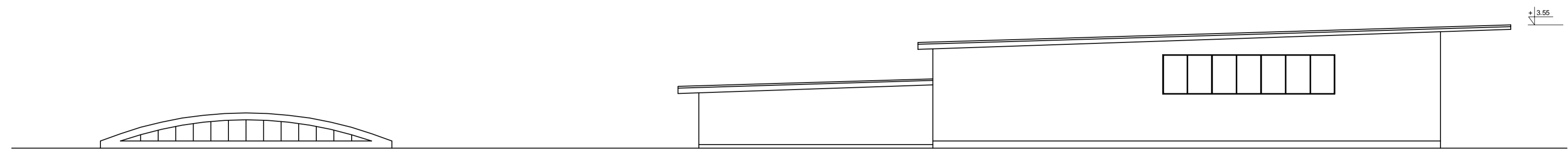
		POYRY INFRA GmbH Rotteimweier 22 D-78501 Lorrach	POYRY INFRA Sp. z o.o. ul. Kraszewska 5/1 31-123 Kraków
INWESTOR: PKP Polskie Linie Kolejowe S.A. : 03-734 Warszawa, ul. Targowa 74			
NAZWA OPRACOWANIA: <b>PROJEKT BUDOWLANY: ROZBIÓRKA</b> przebudowy i budowy (modernizacji) linii średnicowej w układzie dalekobieżnym (linia nr 1 i 2) i w układzie podmiejskim (linia nr 447 i 448) na odcinku Warszawa Wschodnia - Warszawa Zachodnia łącznie ze stacjami oraz przystankami i tunelem średnicowym w układzie dalekobieżnym.			
NAZWA ZADANIA INWESTYCYJNEGO: Zadanie 2. Stacja WARSZAWA STADION			
NAZWA OBIEKTU: Obiekty kubaturowe (wraz z instalacjami) związane z prowadzeniem rzuchu pociągów i obiekty obsługi Klientów kolei			
NAZWA PODOBIEKTU: od km 1,680 do km 3,929 - Obiekt NR. L1 Wiata wejściowa na peron		NR PODOBIEKTU: L1 BRANZA: Architektura	
NAZWA RYSUNKU: RZUTY, ELEWACJE		NR RYSUNKU / SKALA: 2PB/BL-2 / 1:100	
PROJEKTANT:	IMIE I NAZWISKO: GKA-Solutions GmbH Dipl.-Ing. Bernhard Soessler	NR UPRAWNIEN:	PODPIS: 
WSPÓŁPRACA:	Dłż. - Ing. Krzysztof Warczyński	DATA:	10.2009
SPRAWDZAJĄCY:	Dłż. - Ing. Piotr Forysiek	DATA:	10.2009



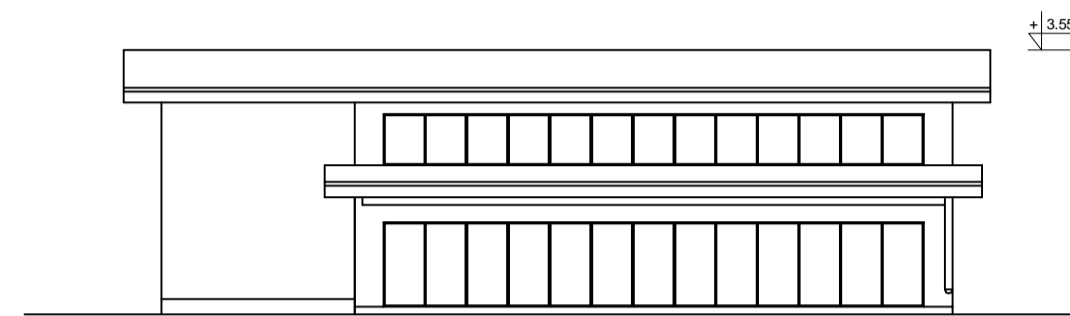
		POYRY INFRA GmbH Rottelweiler 22 D-79501 Lorrach	POYRY INFRA Sp. z o.o. ul. Krupnicza 5/1 31-123 Kraków	
INWESTOR: PKP Polskie Linie Kolejowe S.A. ; 03-734 Warszawa, ul. Targowa 74				
NAZWA OPRACOWANIA: <b>PROJEKT BUDOWLANY: ROZBIÓRKA</b> przebudowy i budowy (modernizacji) linii średnicowej w układzie dalekobieżnym (linia nr 1 i 2) i w układzie podmiejskim (linia nr 447 i 448) na odcinku Warszawa Wschodnia - Warszawa Zachodnia łącznie ze stacjami oraz przystankami i tunelem średnicowym w układzie dalekobieżnym.				
NAZWA ZADANIA INWESTYCYJNEGO: <b>Zadanie 2.</b> <b>Stacja WARSZAWA STADION</b>				
NAZWA OBIEKTU: Obiekty kubaturowe (wraz z instalacjami) związane z prowadzeniem rzuchu pociągów i obiekty obsługi klientów kolei				
NAZWA PODOBIEKTU: od km 1,680 do km 3,929 . Obiekt NR. L2 Włata wejściowa na peron			NR PODOBIEKTU: <b>L2</b>	
			BRANŻA: <b>Architektura</b>	
NAZWA RYSUNKU: <b>Plan sytuacyjny</b>			NR RYSUNKU / SKALA: <b>2PB/BL2-1 / 1:500</b>	
	IMIE i NAZWISKO:	NR UPRAWNIEŃ:	PODPIS:	DATA:
PROJEKTANT:	 GKA-Solutions GmbH Dipl.-Ing. Bernhard Goessler	<b>3424/05/U/C</b>		10.2009
WSPÓŁPRACA:	Dipl. - Ing. Krzysztof Wawrzyniak			10.2009
SPRAWDZAJĄCY:	Dipl. - Ing. Piotr Forynski	1/09/U/C		10.2009



ELEWACJA POŁUDNIOWA



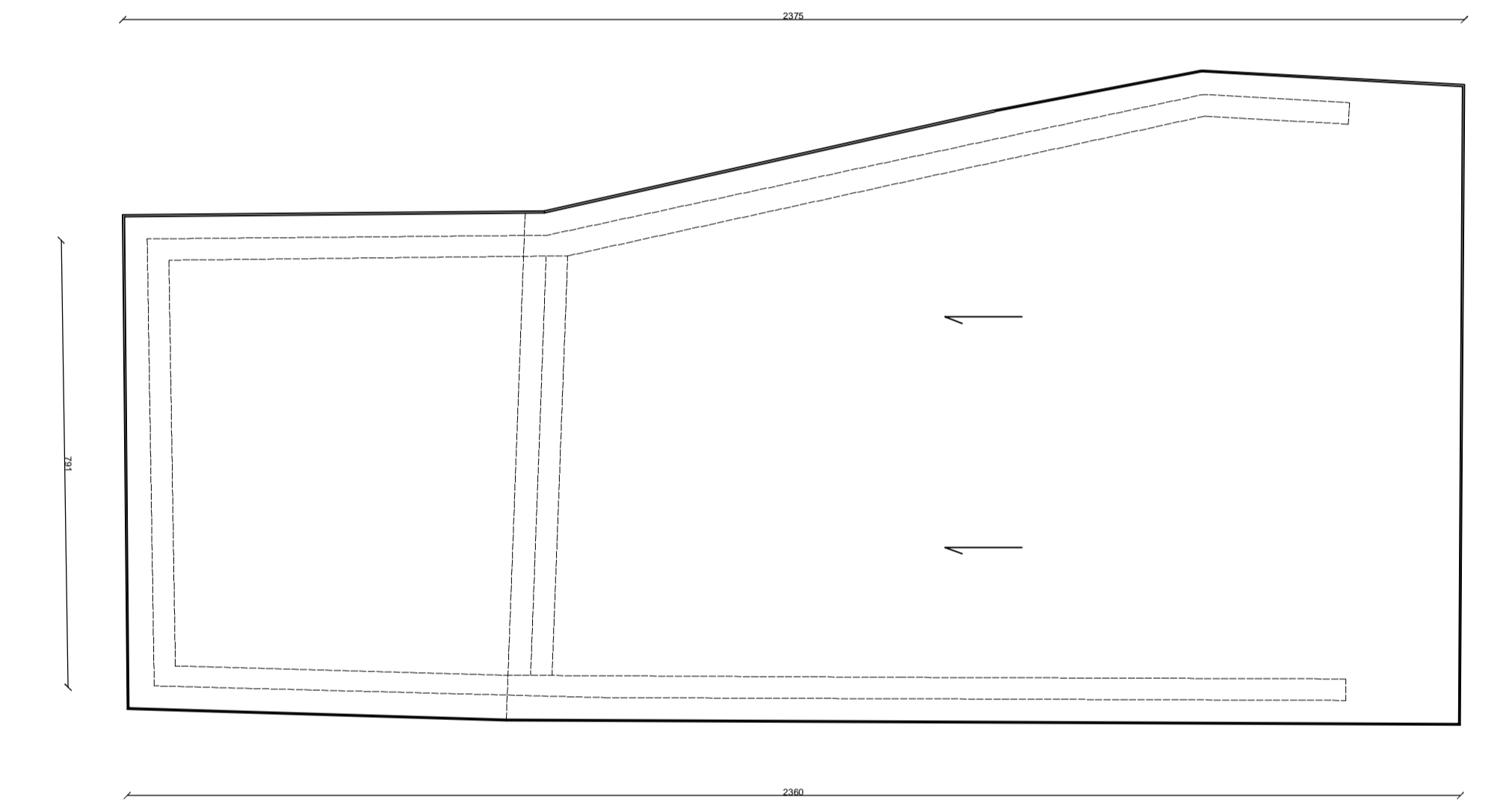
ELEWACJA ZACHODNIA



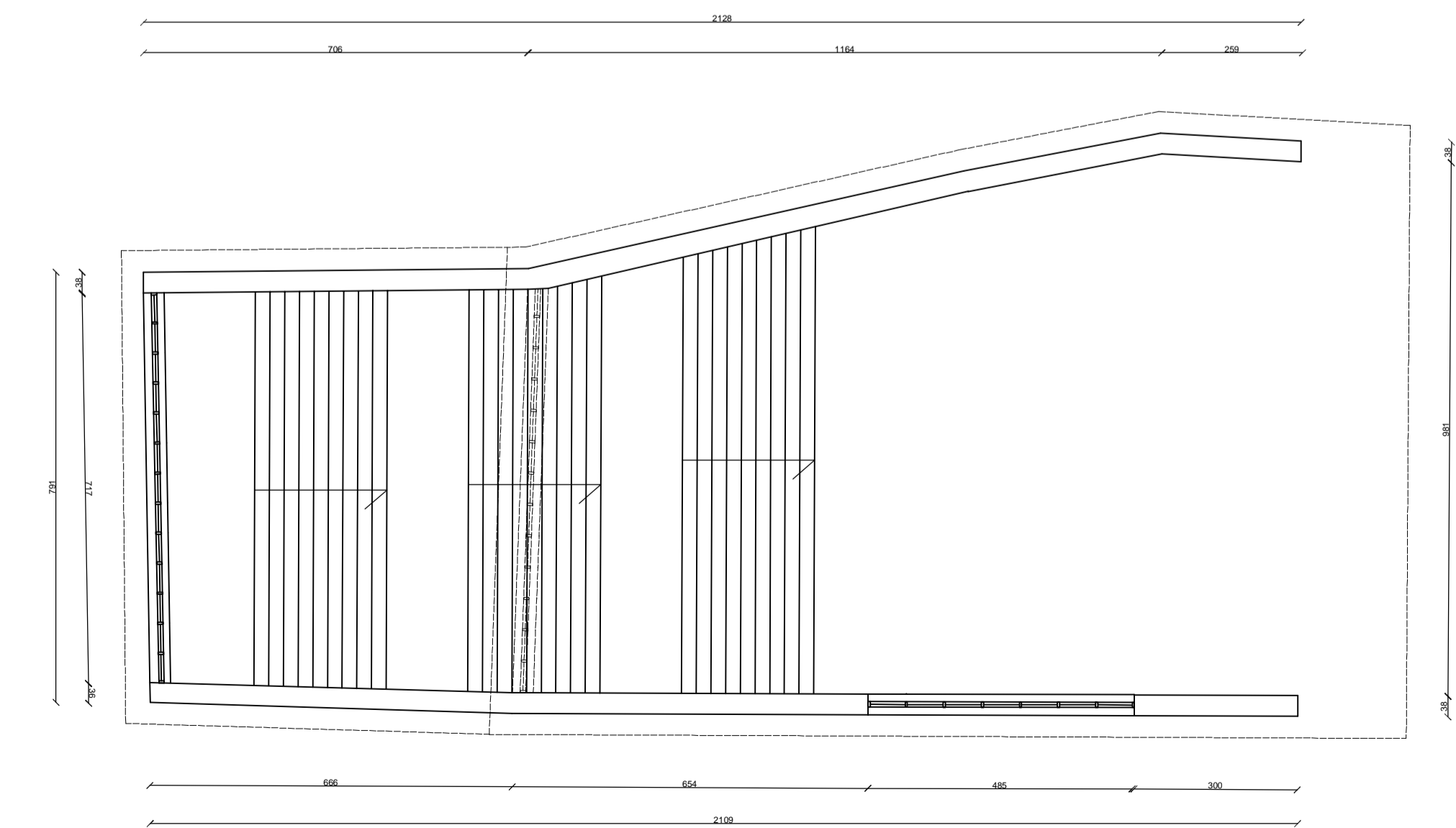
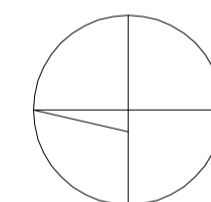
ELEWACJA PÓLNOČNA



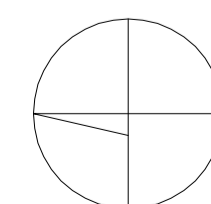
ELEWACJA WSCHODNIA



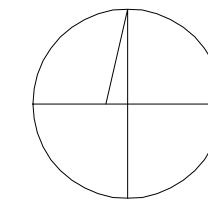
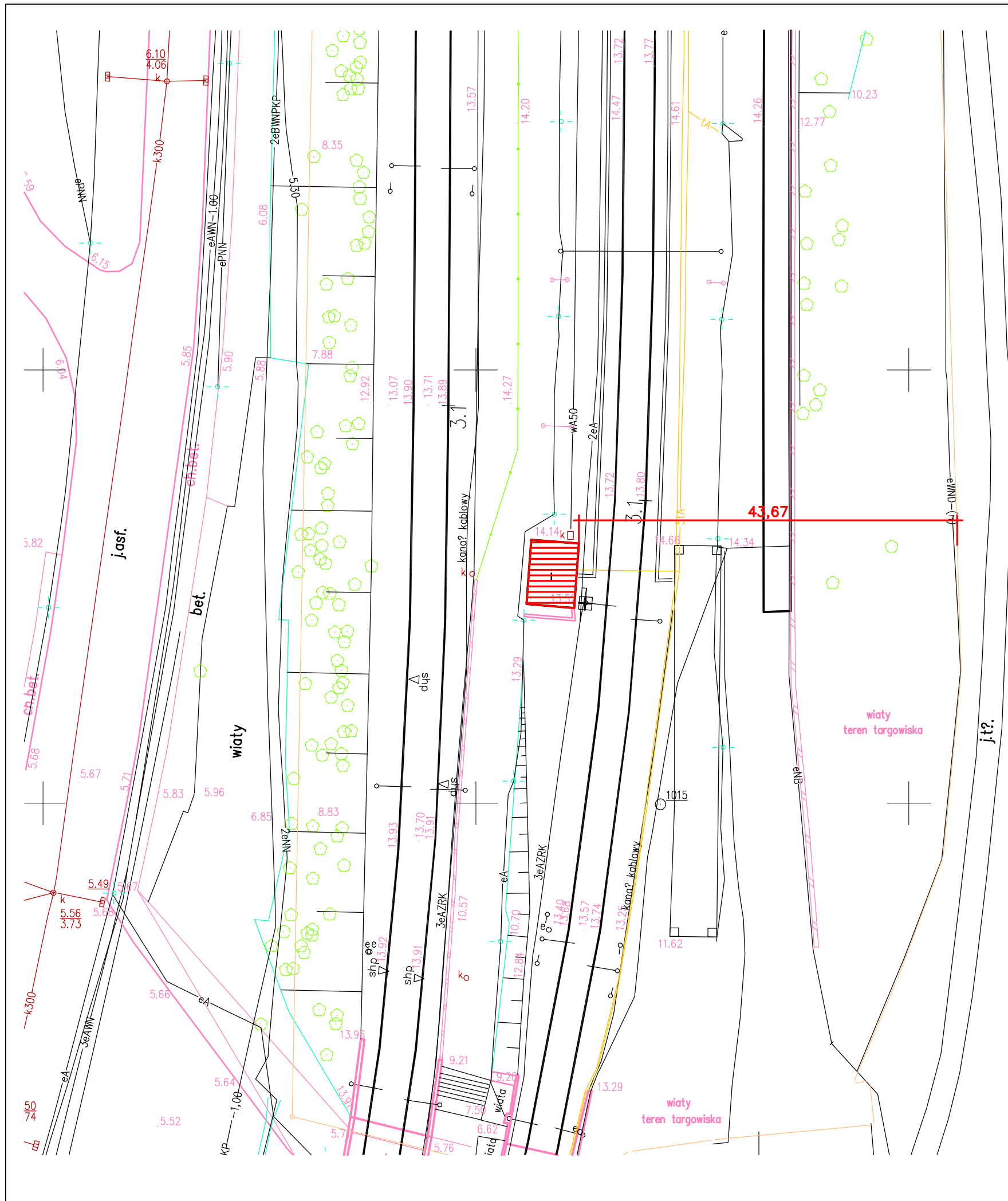
RZUT DACHU





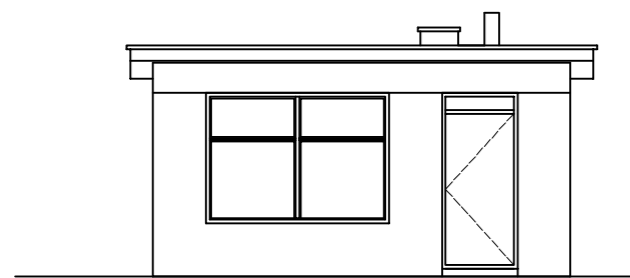
RZUT PARTERU



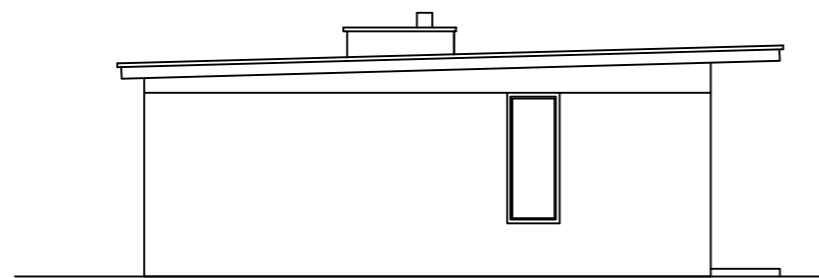
		POYRY INFRA GmbH Rotsteinweier 22 D-78501 Lorrach	POYRY INFRA Sp. z o.o. ul. Kraszwicka 5/1 31-123 Kraków
INWESTOR: PKP Polskie Linie Kolejowe S.A. : 03-734 Warszawa, ul. Targowa 74			
NAZWA OPRACOWANIA: <b>PROJEKT BUDOWLANY: ROZBIÓRKA</b> przebudowy i budowy (modernizacji) linii średnicowej w układzie dalekobieżnym (linia nr 1 i 2) i w układzie podmiejskim (linia nr 447 i 448) na odcinku Warszawa Wschodnia - Warszawa Zachodnia łącznie ze stacjami oraz przystankami i tunelem średnicowym w układzie dalekobieżnym.			
NAZWA ZADANIA INWESTYCYJNEGO: Zadanie 2. Stacja WARSZAWA STADION			
NAZWA OBIEKTU: Obiekt kubaturowe (wraz z instalacjami) związane z prowadzeniem rzuchu pociągów i obiektu obsługi Klientów kolei			
NAZWA PODOBIEKTU: od km 1,680 do km 3,929 - Obiekt NR. L2 Wiata wejściowa na peron		NR PODOBIEKTU: L2 BRANŻA: Architektura	
NAZWA RYSUNKU: RZUTY, ELEWACJE		NR RYSUNKU / SKALA: 2PB/BL2-2 / 1:100	
PROJEKTANT:	IMIE I NAZWISKO: GKA-Solutions GmbH Dipl.-Ing. Bernhard Soessler	NR UPRAWNIEN:	PODPIS: 
WSPÓŁPRACA:	Dipl.-Ing. Krzysztof Warczyński	1/00/UC	DATA: 10.2009
SPRAWDZAJĄCY:	Dipl.-Ing. Piotr Forzynek	1/00/UC	DATA: 



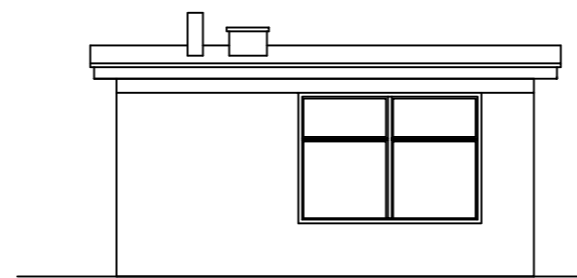
		POYRY INFRA GmbH Rottelweiler 22 D-79501 Lorrach	POYRY INFRA Sp. z o.o. ul. Krupnicza 5/1 31-123 Kraków	
INWESTOR: PKP Polskie Linie Kolejowe S.A. ; 03-734 Warszawa, ul. Targowa 74				
NAZWA OPRACOWANIA: <b>PROJEKT BUDOWLANY: ROZBIÓRKA</b> przebudowy i budowy (modernizacji) linii średnicowej w układzie dalekobieźnym (linia nr 1 i 2) i w układzie podmiejskim (linia nr 447 i 448) na odcinku Warszawa Wschodnia - Warszawa Zachodnia łącznie ze stacjami oraz przystankami i tunelem średnicowym w układzie dalekobieźnym.				
NAZWA ZADANIA INWESTYCYJNEGO: <b>Zadanie 2.</b> <b>Stacja WARSZAWA STADION</b>				
NAZWA OBIEKTU: Obiekty kubaturowe (wraz z instalacjami) związane z prowadzeniem rzuchu pociągów i obiekty obsługi klientów kolei				
NAZWA PODOBIEKTU: od km 1,680 do km 3,929 . Obiekt NR. L3 Bud. drożnika			NR PODOBIEKTU: <b>L3</b>	
			BRANŻA: <b>Architektura</b>	
NAZWA RYSUNKU: <b>Plan sytuacyjny</b>			NR RYSUNKU / SKALA: <b>2PB/BL3-1 / 1:500</b>	
	IMIE i NAZWISKO:	NR UPRAWNIEN:	PODPIS:	DATA:
PROJEKTANT:	 GKA-Solutions GmbH Dipl.-Ing. Bernhard Goessler	<b>3424/05/U/C</b>		10.2009
WSPÓŁPRACA:	Dipl. - Ing. Krzysztof Wawrzyniak			10.2009
SPRAWDZAJĄCY:	Dipl. - Ing. Piotr Forynski	1/09/U/C		10.2009



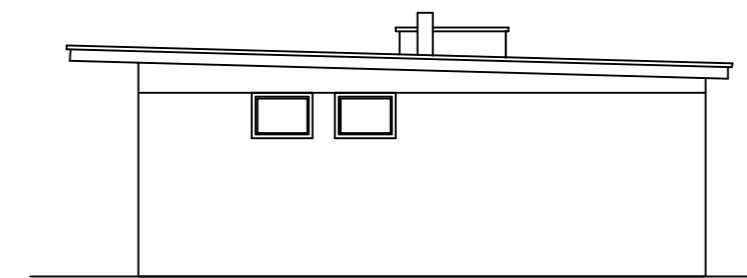
ELEWACJA POŁUDNIOWA



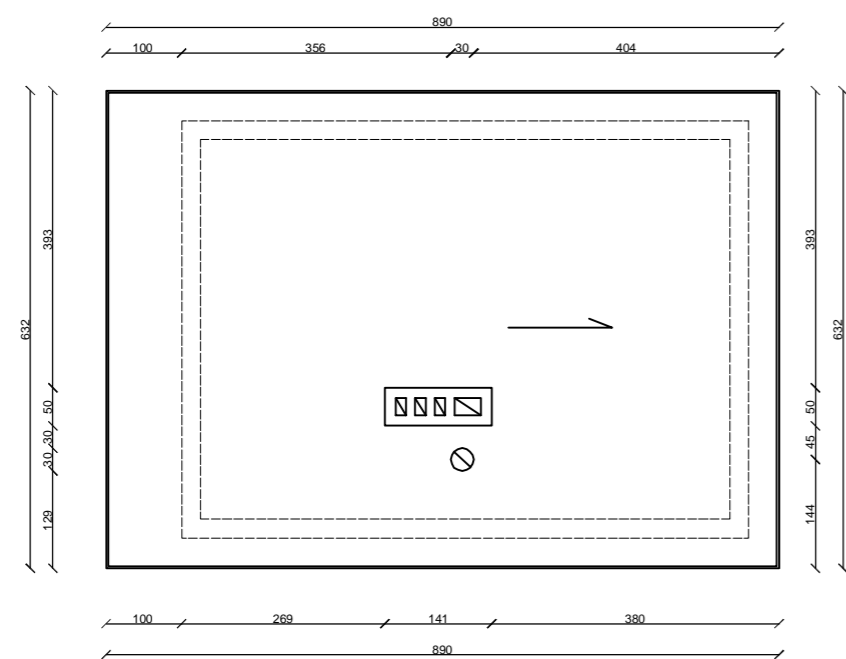
ELEWACJA ZACHODNIA



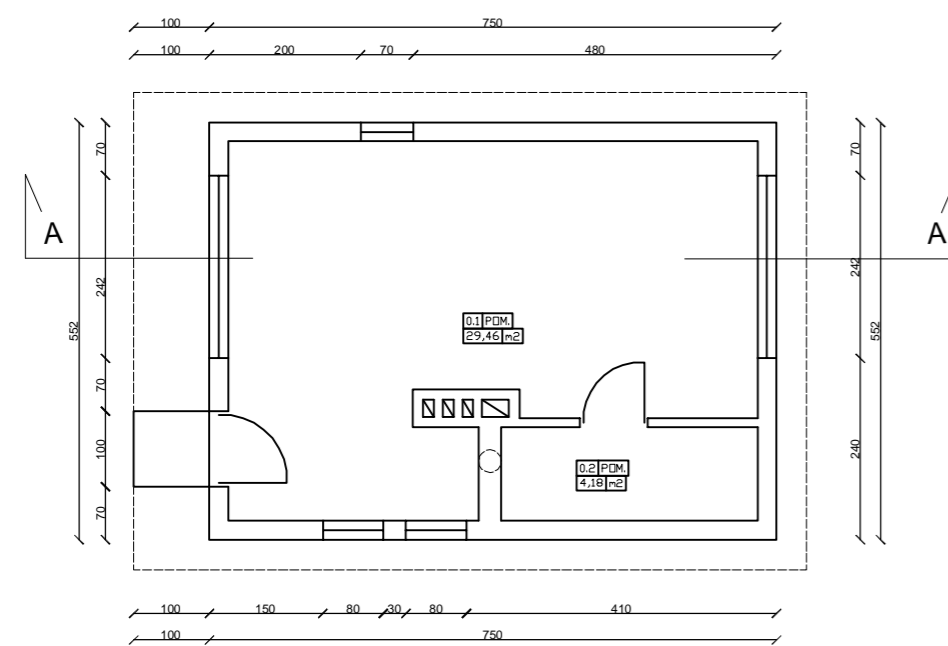
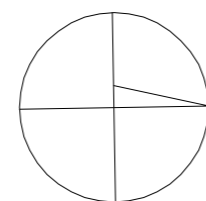
ELEWACJA PÓŁNOCNA



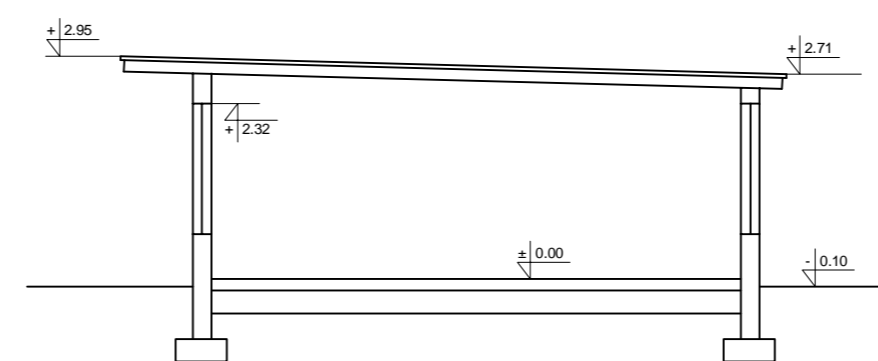
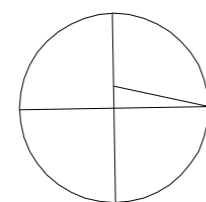
ELEWACJA WSCHODNIA




RZUT DACHU



RZUT PARTERU



PRZEKRÓJ A-A

		POYRY INFRA GmbH Rottelweiler 22 D-79501 Lorrach	POYRY INFRA Sp. z o.o. ul. Krupnicza 5/1 31-123 Kraków
INWESTOR: PKP Polskie Linie Kolejowe S.A. ; 03-734 Warszawa, ul. Targowa 74			
NAZWA OPRACOWANIA: <b>PROJEKT BUDOWLANY: ROZBIÓRKA</b> przebudowy i budowy (modernizacji) linii średnicowej w układzie dalekobieżnym (linia nr 1 i 2) i w układzie podmiejskim (linia nr 447 i 448) na odcinku Warszawa Wschodnia - Warszawa Zachodnia łącznie ze stacjami oraz przystankami i tunelem średnicowym w układzie dalekobieżnym.			
NAZWA ZADANIA INWESTYCYJNEGO: Zadanie 2. Stacja WARSZAWA STADION			
NAZWA OBIEKTU: Obiekty kubaturowe (wraz z instalacjami) związane z prowadzeniem ruchu pociągów i obiekty obsługi klientów kolei			
NAZWA PODOBIEKTU: od km 1,680 do km 3,929 . Obiekt NR. L3 Bud. dróżnika		NR PODOBIEKTU: L3 BRANŻA: Architektura	
NAZWA RYSUNKU: RZUTY, PRZEKROJE, ELEWACJE		NR RYSUNKU / SKALA: 2PB/BL3-2 / 1:100	
PROJEKTANT:		IMIĘ I NAZWISKO: GKA-Solutions GmbH Dipl.-Ing. Bernhard Goessler	
WSPÓLPRACA:		NR UPRAWNIENI: 3424/05/U/C	
SPRAWDZAJĄCY:		PODPIS: 1/09/U/C	
		DATA: 10.2009	
		10.2009	
		10.2009	