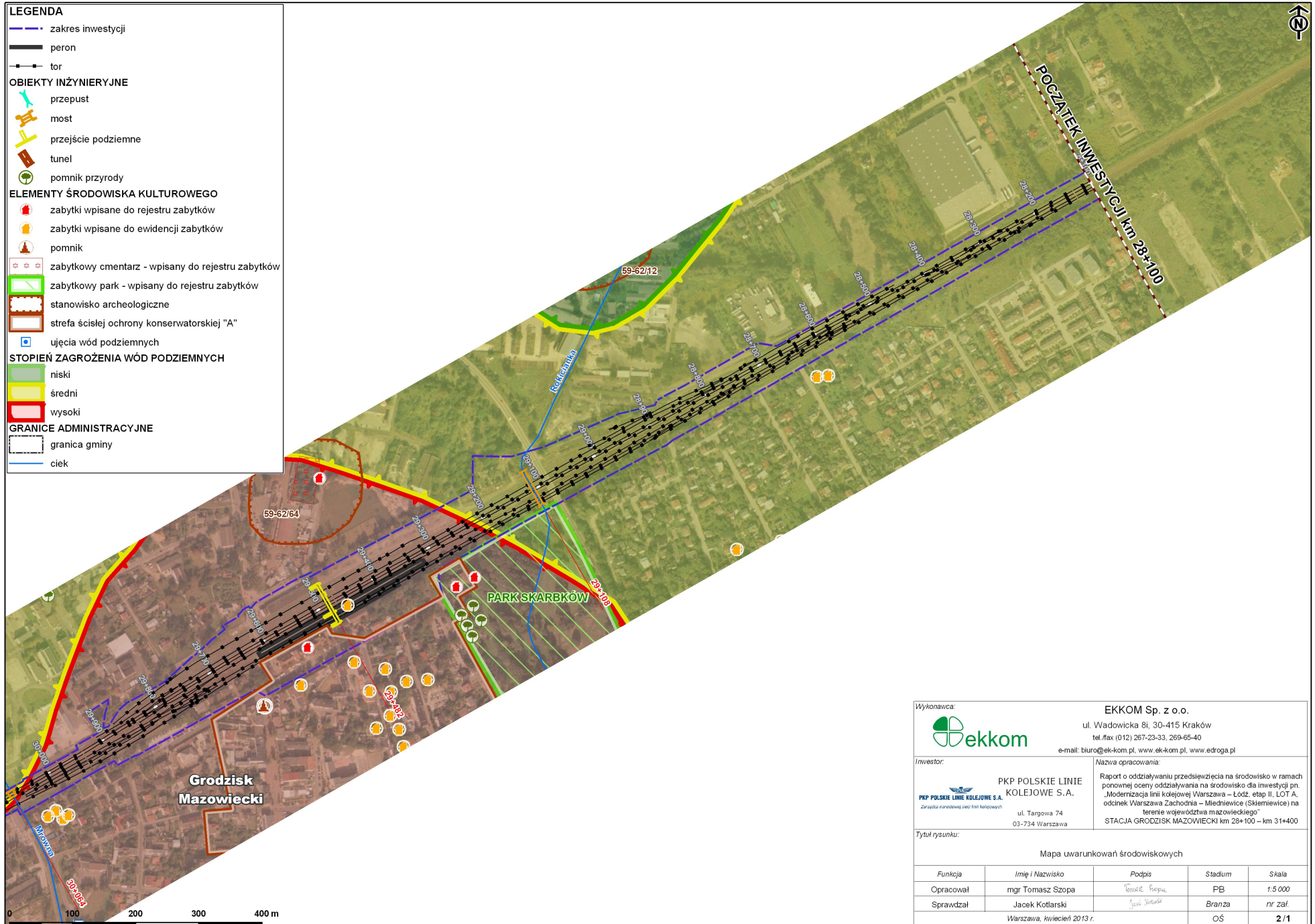
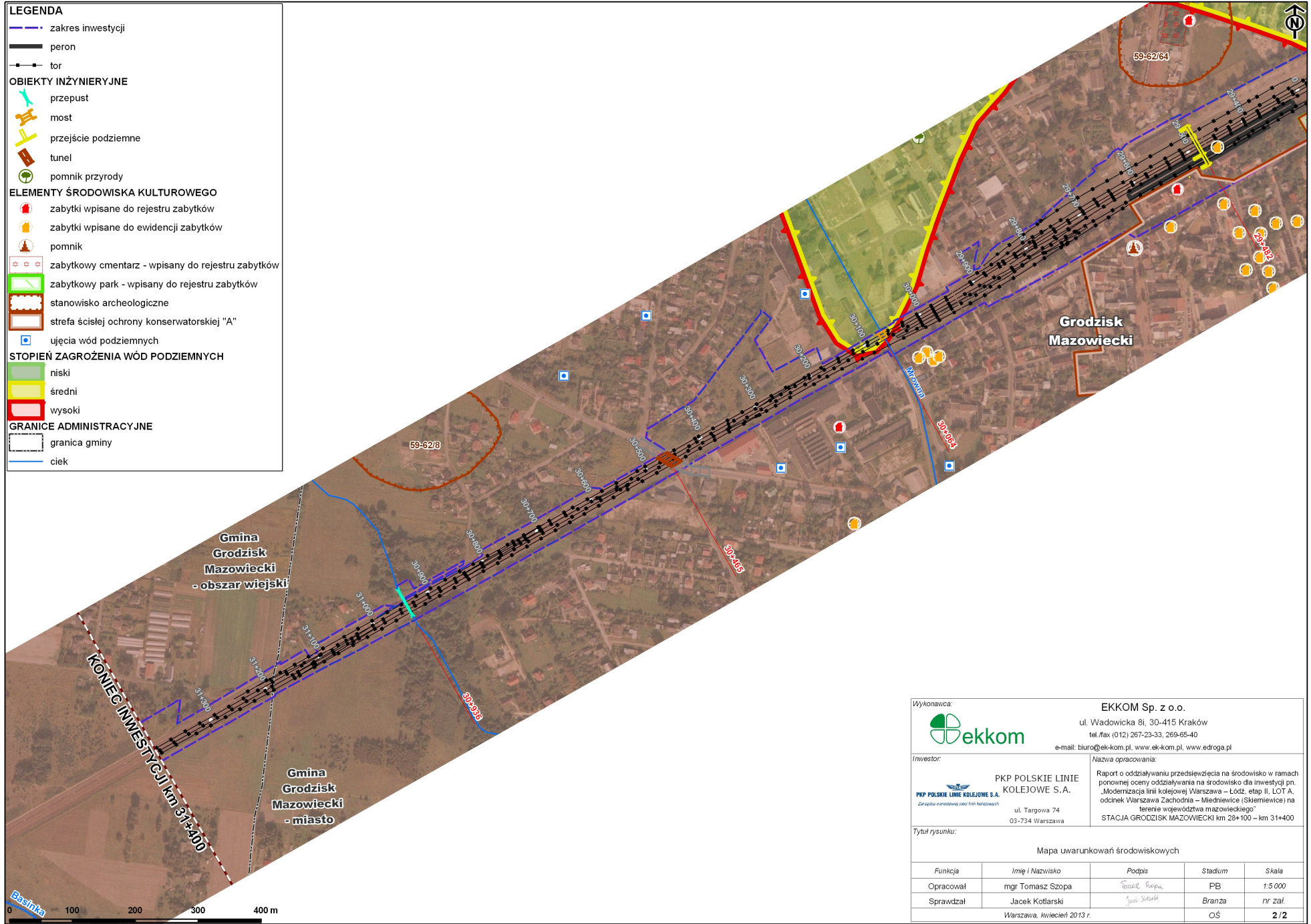


- LEGENDA**
- zakres inwestycji
 - peron
 - tor
 - OBIEKTY INŻYNIERYJNE**
 - przełaz
 - most
 - przejście podziemne
 - tunel
 - pomnik przyrody
 - ELEMENTY ŚRODOWISKA KULTUROWEGO**
 - zabytki wpisane do rejestru zabytków
 - zabytki wpisane do ewidencji zabytków
 - pomnik
 - zabytkowy cmentarz - wpisany do rejestru zabytków
 - zabytkowy park - wpisany do rejestru zabytków
 - stanowisko archeologiczne
 - strefa ścisłej ochrony konserwatorskiej "A"
 - ujęcia wód podziemnych
 - STOPIEŃ ZAGROŻENIA WÓD PODZIEMNYCH**
 - niski
 - średni
 - wysoki
 - GRANICE ADMINISTRACYJNE**
 - granica gminy
 - ciek



Wykonawca:		EKKOM Sp. z o.o.		
		ul. Wadowicka 8i, 30-415 Kraków		
		tel./fax (0 12) 267-23-33, 269-65-40		
		e-mail: biuro@ek-kom.pl, www.ek-kom.pl, www.edroga.pl		
Investor:	PKP POLSKIE LINIE KOLEJOWE S.A.		Raport o oddziaływaniu przedsięwzięcia na środowisko w ramach ponownej oceny oddziaływania na środowisko dla inwestycji pn. „Modernizacja linii kolejowej Warszawa – Łódź, etap II, LOT A, odcinek Warszawa Zachodnia – Miedźwiecie (Skieriewice) na terenie województwa mazowieckiego”	
	ul. Targowa 74 03-734 Warszawa		STACJA GRODZISK MAZOWIECKI km 28+100 – km 31+400	
Tytuł rysunku:				
Mapa uwarunkowań środowiskowych				
Funkcja	Imię i Nazwisko	Podpis	Stadium	Skala
Opracował	mgr Tomasz Szopa	<i>Tomasz Szopa</i>	PB	1:5 000
Sprawdzał	Jacek Kottarski	<i>Jacek Kottarski</i>	Branża	nr zał.
Warszawa, kwiecień 2013 r.			OŚ	2/1

- LEGENDA**
- zakres inwestycji
 - peron
 - tor
 - OBIEKTY INŻYNIERYJNE**
 - przełaz
 - most
 - przejście podziemne
 - tunel
 - pomnik przyrody
 - ELEMENTY ŚRODOWISKA KULTUROWEGO**
 - zabytki wpisane do rejestru zabytków
 - zabytki wpisane do ewidencji zabytków
 - pomnik
 - zabytkowy cmentarz - wpisany do rejestru zabytków
 - zabytkowy park - wpisany do rejestru zabytków
 - stanowisko archeologiczne
 - strefa ścisłej ochrony konserwatorskiej "A"
 - ujęcia wód podziemnych
 - STOPIEŃ ZAGROŻENIA WÓD PODZIEMNYCH**
 - niski
 - średni
 - wysoki
 - GRANICE ADMINISTRACYJNE**
 - granica gminy
 - ciek



Wykonawca: **EKKOM Sp. z o.o.**
 ul. Wadowicka 8i, 30-415 Kraków
 tel./fax (0 12) 267-23-33, 269-65-40
 e-mail: biuro@ek-kom.pl, www.ek-kom.pl, www.edroga.pl

Investor: **PKP POLSKIE LINIE KOLEJOWE S.A.**
Zarządca narodowej sieci linii kolejowych
 ul. Targowa 74
 03-734 Warszawa

Nazwa opracowania:
 Raport o oddziaływaniu przedsięwzięcia na środowisko w ramach ponownej oceny oddziaływania na środowisko dla inwestycji pn. „Modernizacja linii kolejowej Warszawa – Łódź, etap II, LOT A, odcinek Warszawa Zachodnia – Miedźwice (Skleńce)” na terenie województwa mazowieckiego”
 STACJA GRODZISK MAZOWIECKI km 28+100 – km 31+400

Tytuł rysunku:
 Mapa uwarunkowań środowiskowych

Funkcja	Imię i Nazwisko	Podpis	Stadium	Skala
Opracował	mgr Tomasz Szopa	<i>Tomasz Szopa</i>	PB	1:5 000
Sprawdzał	Jacek Kottarski	<i>Jacek Kottarski</i>	Branża	nr zał.
Warszawa, kwiecień 2013 r.				OŚ 2/2