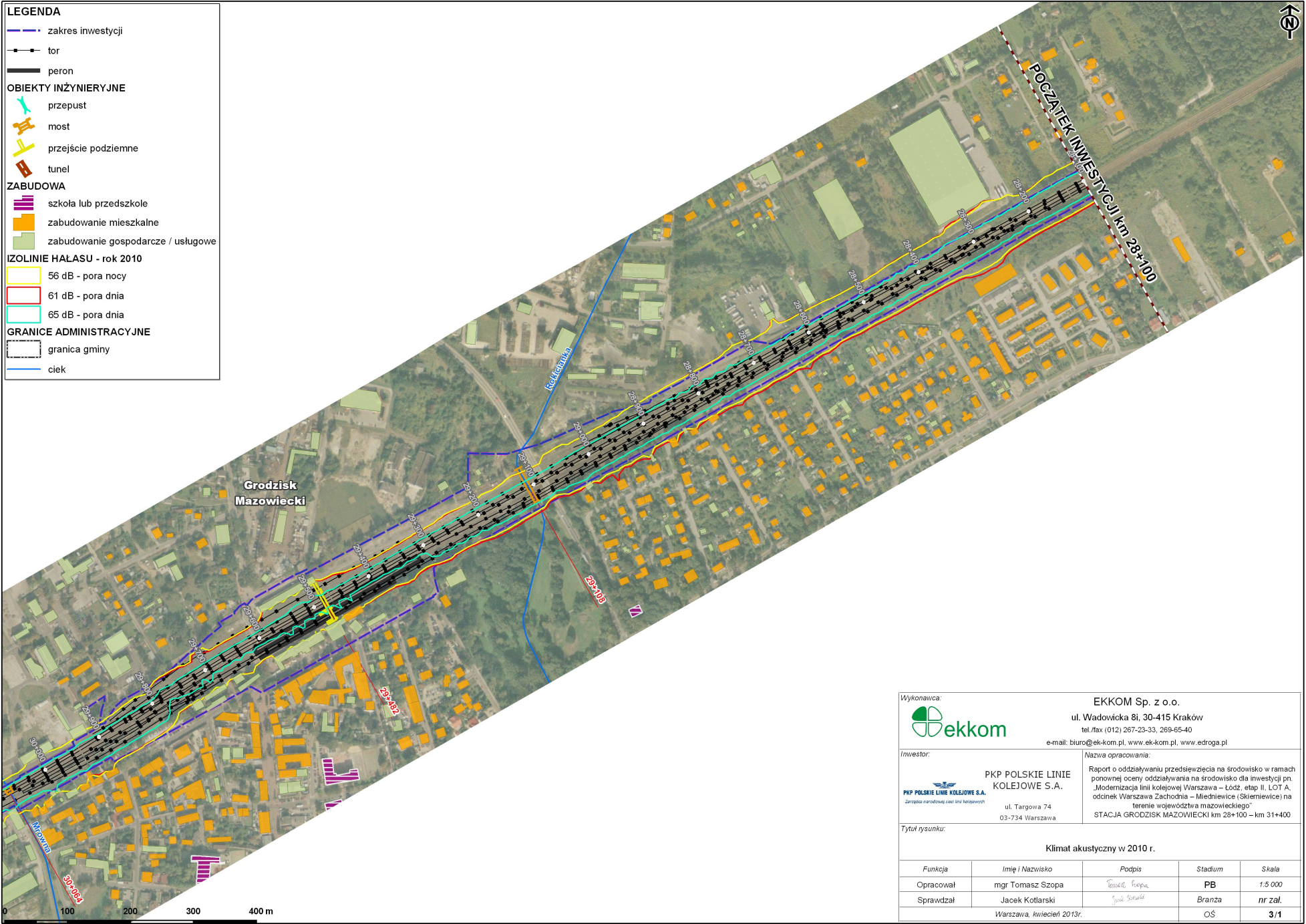
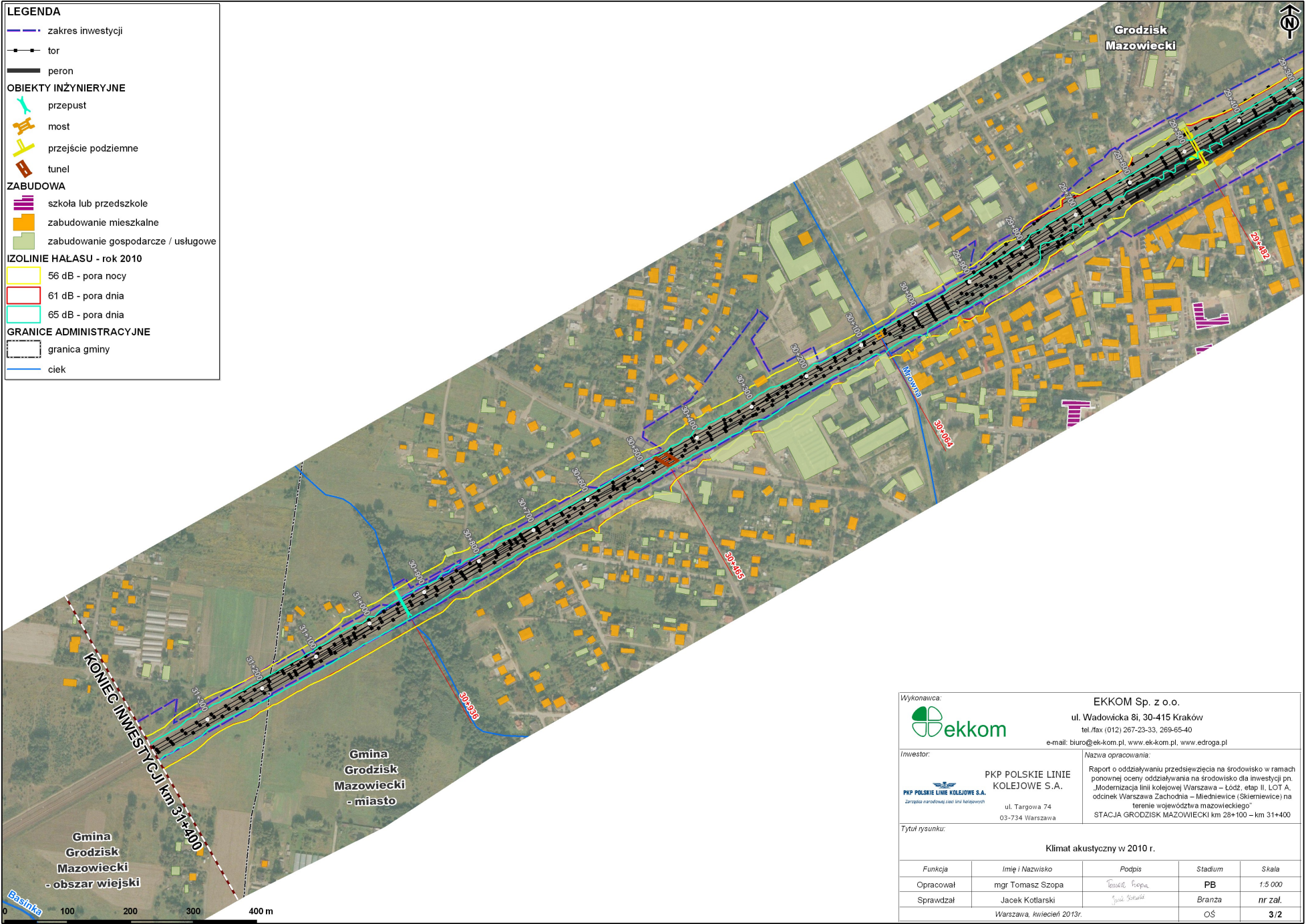


- LEGENDA**
- zakres inwestycji
  - tor
  - peron
  - OBIEKTY INŻYNIERYJNE**
  - przepust
  - most
  - przejście podziemne
  - tunel
  - ZABUDOWA**
  - szkoła lub przedszkole
  - zabudowanie mieszkalne
  - zabudowanie gospodarcze / usługowe
  - IZOLINIE HAŁASU - rok 2010**
  - 56 dB - pora nocy
  - 61 dB - pora dnia
  - 65 dB - pora dnia
  - GRANICE ADMINISTRACYJNE**
  - granica gminy
  - ciek



<p>Wykonawca:</p> <p><b>EKKOM Sp. z o.o.</b>          ul. Wadowicka 8i, 30-415 Kraków          tel. fax (012) 267-23-33, 269-65-40          e-mail: biuro@ek-kom.pl, www.ek-kom.pl, www.edroga.pl</p>				
<p>Investor:</p> <p><b>PKP POLSKIE LINIE KOLEJOWE S.A.</b>  <small>Zarządca narodowej sieci linii kolejowych</small>          ul. Targowa 74          03-734 Warszawa</p>	<p>Nazwa opracowania:</p> <p>Raport o oddziaływaniu przedsięwzięcia na środowisko w ramach ponownej oceny oddziaływania na środowisko dla inwestycji pn. „Modernizacja linii kolejowej Warszawa – Łódź, etap II, LOT A, odcinek Warszawa Zachodnia – Miedniewice (Skierniewice) na terenie województwa mazowieckiego”          STACJA GRODZISK MAZOWIECKI km 28+100 – km 31+400</p>			
<p>Tytuł rysunku:</p> <p><b>Klimat akustyczny w 2010 r.</b></p>				
Funkcja	Imię i Nazwisko	Podpis	Stadium	Skala
Opracował	mgr Tomasz Szopa	<i>Tomasz Szopa</i>	<b>PB</b>	1:5 000
Sprawdzał	Jacek Kotlarski	<i>Jacek Kotlarski</i>	<b>Branża</b>	<b>nr zał.</b>
Warszawa, kwiecień 2013r.			OŚ	<b>3/1</b>

- LEGENDA**
- zakres inwestycji
  - tor
  - peron
  - OBIEKTY INŻYNIERYJNE**
  - przepust
  - most
  - przejście podziemne
  - tunel
  - ZABUDOWA**
  - szkoła lub przedszkole
  - zabudowanie mieszkalne
  - zabudowanie gospodarcze / usługowe
  - IZOLINIE HAŁASU - rok 2010**
  - 56 dB - pora nocy
  - 61 dB - pora dnia
  - 65 dB - pora dnia
  - GRANICE ADMINISTRACYJNE**
  - granica gminy
  - ciek



<p>Wykonawca:</p> <p><b>EKKOM Sp. z o.o.</b>          ul. Wadowicka 8i, 30-415 Kraków          tel./fax (012) 267-23-33, 269-65-40          e-mail: biuro@ek-kom.pl, www.ek-kom.pl, www.edroga.pl</p>				
<p>Investor:</p> <p><b>PKP POLSKIE LINIE KOLEJOWE S.A.</b>  <small>Zarządca narodowych linii i linii kolejowych</small>          ul. Targowa 74          03-734 Warszawa</p>	<p>Nazwa opracowania:</p> <p>Raport o oddziaływaniu przedsięwzięcia na środowisko w ramach ponownej oceny oddziaływania na środowisko dla inwestycji pn. „Modernizacja linii kolejowej Warszawa – Łódź, etap II, LOT A, odcinek Warszawa Zachodnia – Miedniewice (Skierniewice) na terenie województwa mazowieckiego”          STACJA GRODZISK MAZOWIECKI km 28+100 – km 31+400</p>			
<p>Tytuł rysunku:</p> <p><b>Klimat akustyczny w 2010 r.</b></p>				
Funkcja	Imię i Nazwisko	Podpis	Stadium	Skala
Opracował	mgr Tomasz Szopa	<i>Tomasz Szopa</i>	<b>PB</b>	1:5 000
Sprawdzał	Jacek Kottlarski	<i>Jacek Kottlarski</i>	<b>Branża</b>	<b>nr zał.</b>
Warszawa, kwiecień 2013r.			OŚ	<b>3/2</b>