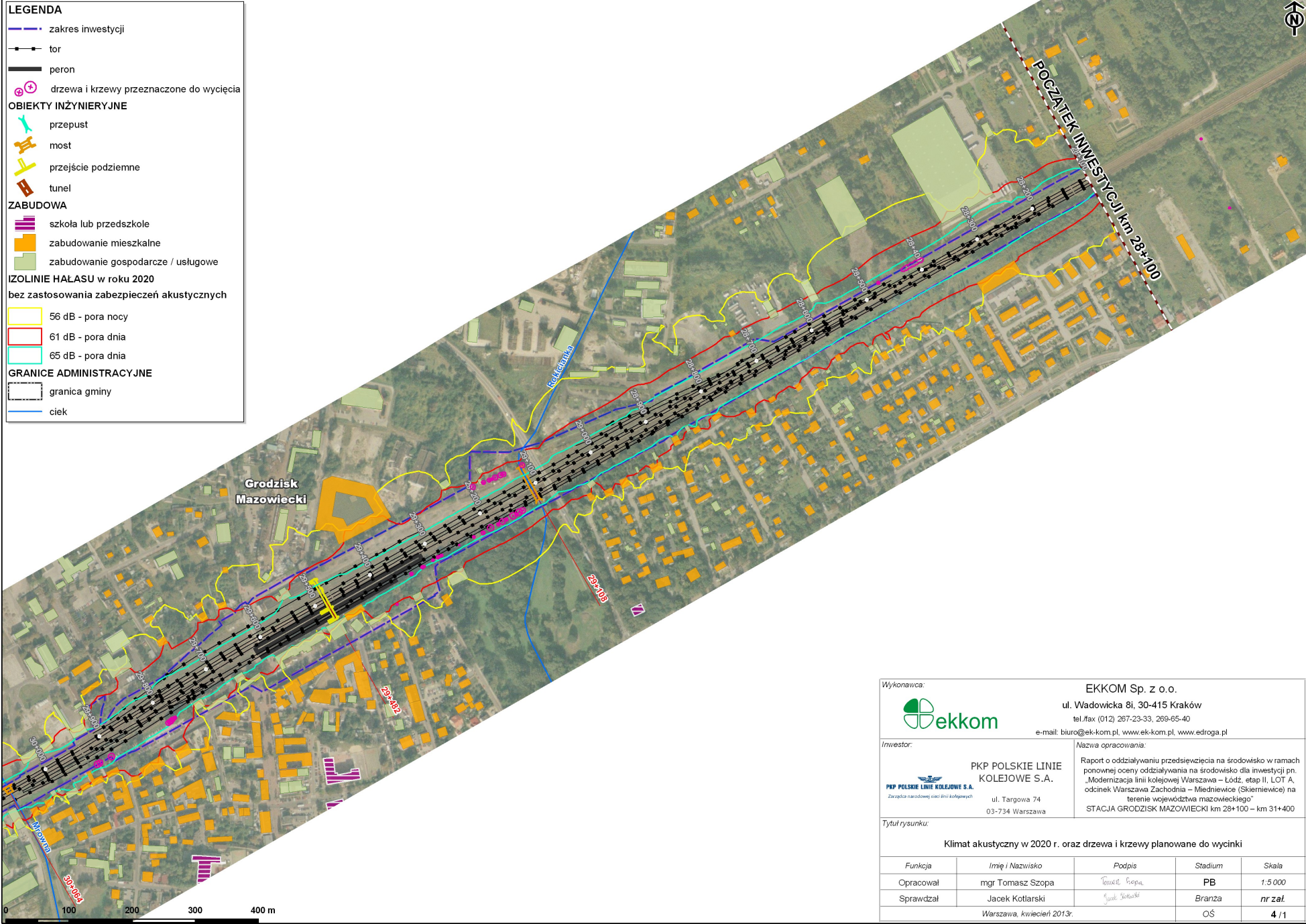


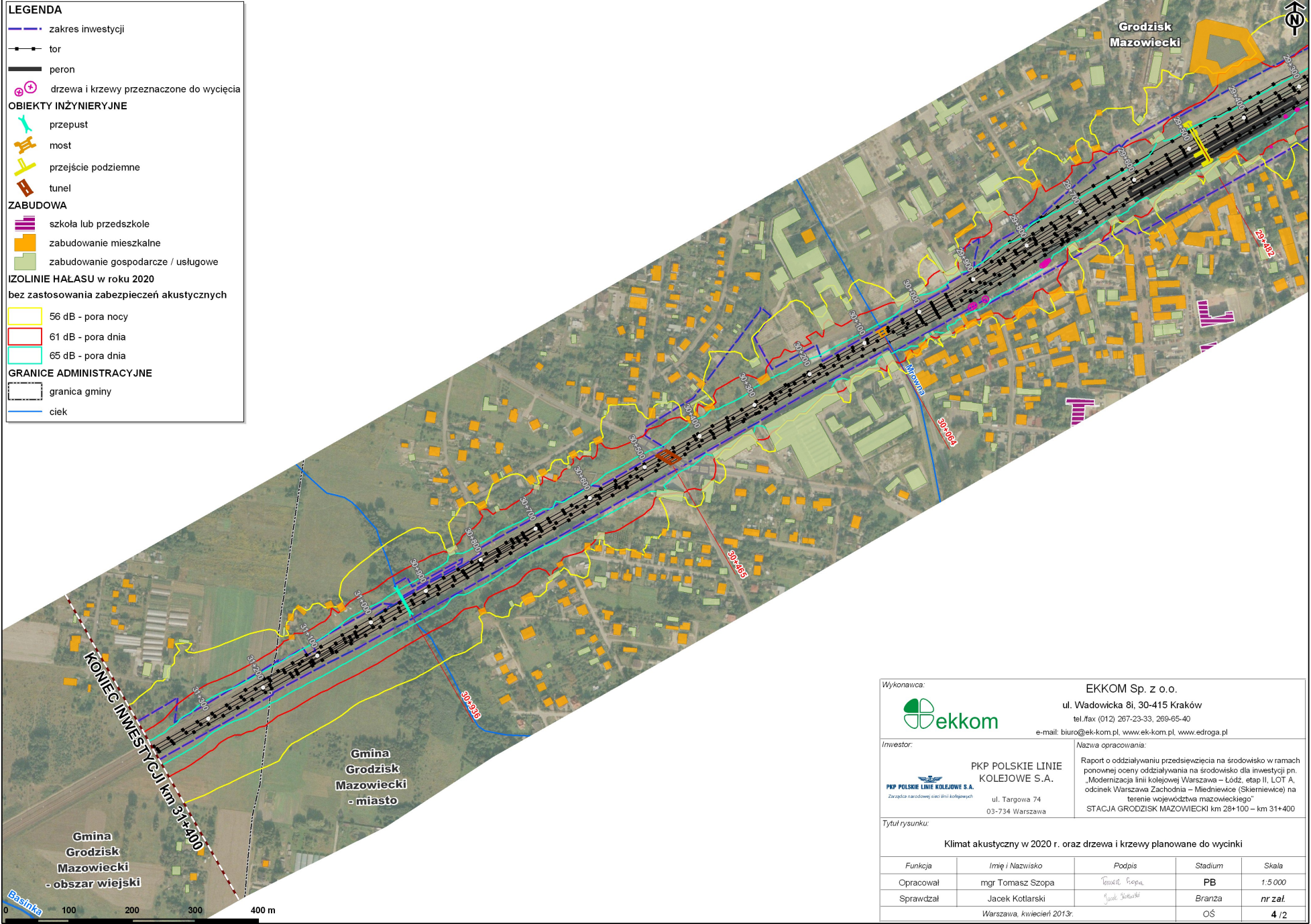




- LEGENDA**
- zakres inwestycji
  - tor
  - peron
  - ⊕ drzewa i krzewy przeznaczone do wycięcia
- OBIEKTY INŻYNIERYJNE**
- przepust
  - most
  - przejście podziemne
  - tunel
- ZABUDOWA**
- szkoła lub przedszkole
  - zabudowanie mieszkalne
  - zabudowanie gospodarcze / usługowe
- IZOLINIE HAŁASU w roku 2020**  
bez zastosowania zabezpieczeń akustycznych
- 56 dB - pora nocy
  - 61 dB - pora dnia
  - 65 dB - pora dnia
- GRANICE ADMINISTRACYJNE**
- granica gminy
  - ciek



Wykonawca:		EKKOM Sp. z o.o. ul. Wadowicka 8i, 30-415 Kraków tel./fax (012) 267-23-33, 268-65-40 e-mail: biuro@ek-kom.pl, www.ek-kom.pl, www.edroga.pl		
				
Investor:	 <b>PKP POLSKIE LINIE KOLEJOWE S.A.</b> Zarządca narodowej sieci linii kolejowych ul. Targowa 74 03-734 Warszawa		Nazwa opracowania: Raport o oddziaływaniu przedsięwzięcia na środowisko w ramach ponownej oceny oddziaływania na środowisko dla inwestycji pn. „Modernizacja linii kolejowej Warszawa – Łódź, etap II, LOT A, odcinek Warszawa Zachodnia – Miedniewice (Skiermiewice) na terenie województwa mazowieckiego” STACJA GRODZISK MAZOWIECKI km 28+100 – km 31+400	
Tytuł rysunku: <b>Klimat akustyczny w 2020 r. oraz drzewa i krzewy planowane do wycinki</b>				
Funkcja	Imię i Nazwisko	Podpis	Stadium	Skala
Opracował	mgr Tomasz Szopa	<i>Tomasz Szopa</i>	PB	1:5 000
Sprawdzał	Jacek Kotlarski	<i>Jacek Kotlarski</i>	Branża	nr zał.
Warszawa, kwiecień 2013r.			OŚ	4 / 1

- LEGENDA**
- zakres inwestycji
  - tor
  - peron
  - ⊕ drzewa i krzewy przeznaczone do wycięcia
- OBIEKTY INŻYNIERYJNE**
- przepust
  - most
  - przejście podziemne
  - tunel
- ZABUDOWA**
- szkoła lub przedszkole
  - zabudowanie mieszkalne
  - zabudowanie gospodarcze / usługowe
- IZOLINIE HAŁASU w roku 2020**  
bez zastosowania zabezpieczeń akustycznych
- 56 dB - pora nocy
  - 61 dB - pora dnia
  - 65 dB - pora dnia
- GRANICE ADMINISTRACYJNE**
- granica gminy
  - ciek



Wykonawca:		EKKOM Sp. z o.o. ul. Wadowicka 8i, 30-415 Kraków tel./fax (012) 267-23-33, 268-65-40 e-mail: biuro@ek-kom.pl, www.ek-kom.pl, www.edroga.pl		
				
Inwestor:		Nazwa opracowania:		
 <b>PKP POLSKIE LINIE KOLEJOWE S.A.</b> <small>Zarządca narodowej sieci linii kolejowych</small> ul. Targowa 74 03-734 Warszawa		Raport o oddziaływaniu przedsięwzięcia na środowisko w ramach ponownej oceny oddziaływania na środowisko dla inwestycji pn. „Modernizacja linii kolejowej Warszawa – Łódź, etap II, LOT A, odcinek Warszawa Zachodnia – Miedniewice (Skiermiewice) na terenie województwa mazowieckiego” STACJA GRODZISK MAZOWIECKI km 28+100 – km 31+400		
Tytuł rysunku:				
Klimat akustyczny w 2020 r. oraz drzewa i krzewy planowane do wycinki				
Funkcja	Imię i Nazwisko	Podpis	Stadium	Skala
Opracował	mgr Tomasz Szopa	<i>Tomasz Szopa</i>	PB	1:5 000
Sprawdzał	Jacek Kotlarski	<i>Jacek Kotlarski</i>	Branża	nr zał.
Warszawa, kwiecień 2013r.			OŚ	4 / 2