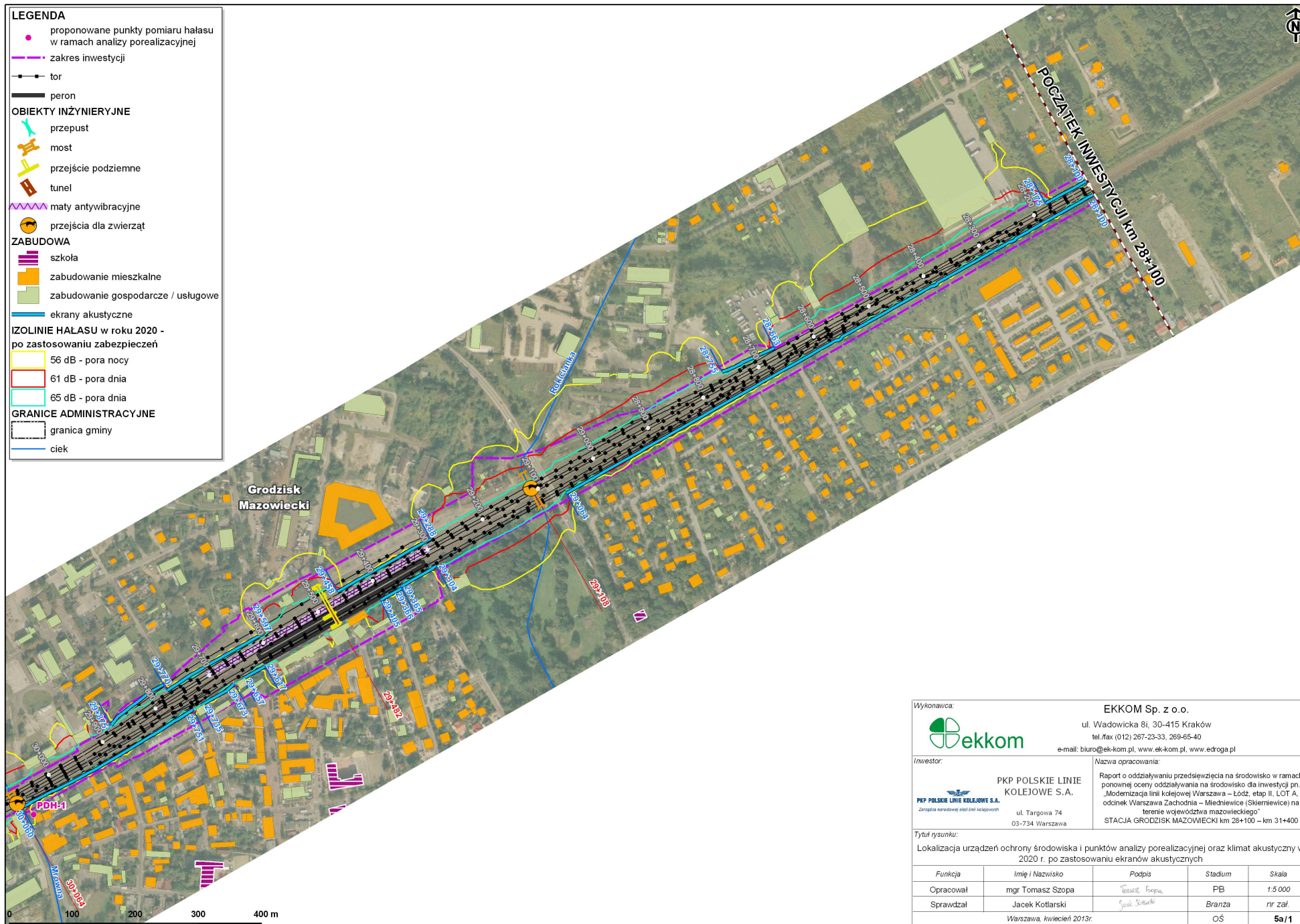


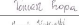
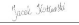
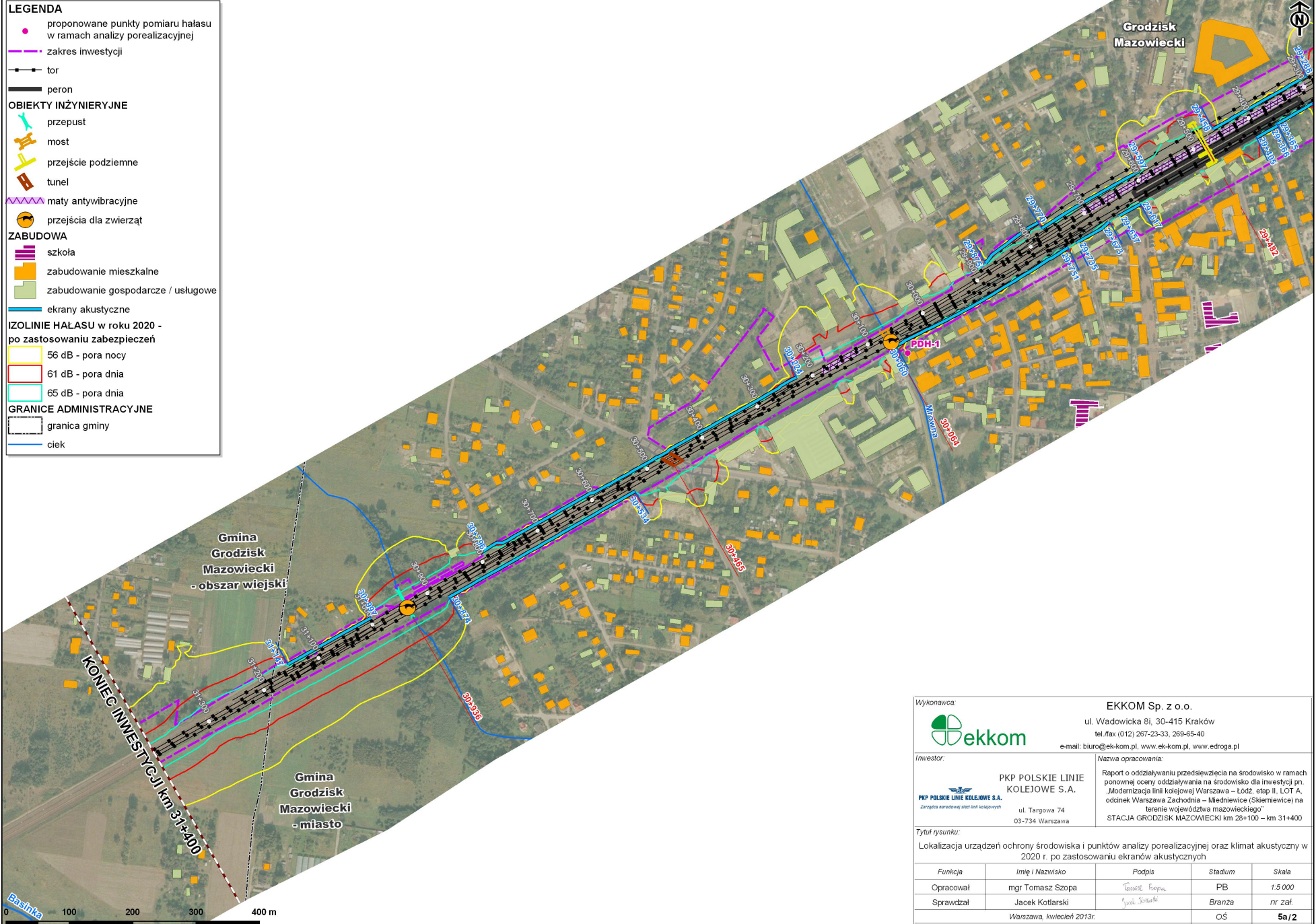


- LEGENDA**
- proponowane punkty pomiaru hałasu w ramach analizy porealizacyjnej
  - zakres inwestycji
  - tor
  - peron
  - OBIEKTY INŻYNIERYJNE**
  - przepust
  - most
  - przejście podziemne
  - tunel
  - maty antywibracyjne
  - przejścia dla zwierząt
  - ZABUDOWA**
  - szkoła
  - zabudowanie mieszkalne
  - zabudowanie gospodarcze / usługowe
  - ekrany akustyczne
  - IZOLINIE HAŁASU w roku 2020 - po zastosowaniu zabezpieczeń**
  - 56 dB - pora nocy
  - 61 dB - pora dnia
  - 65 dB - pora dnia
  - GRANICE ADMINISTRACYJNE**
  - granica gminy
  - ciek



Wykonawca:		EKKOM Sp. z o.o.		
		ul. Wadowicka 81, 30-415 Kraków tel. Max (012) 267-23-33, 269-65-40 e-mail: biuro@ek-kom.pl, www.ek-kom.pl, www.edroga.pl		
Investor:	 PKP POLSKIE LINIE KOLEJOWE S.A. <small>Zarządca narodowej sieci linii kolejowych</small>		Nazwa opracowania: Raport o oddziaływaniu przedsięwzięcia na środowisko w ramach ponownej oceny oddziaływania na środowisko dla inwestycji pn. „Modernizacja linii kolejowej Warszawa – Łódź, etap II, LOT A, odcinek Warszawa Zachodnia – Medniewice (Skierniewice) na terenie województwa mazowieckiego” STACJA GRODZISK MAZOWIECKI km 28+100 – km 31+400	
Tytuł rysunku:				
Lokalizacja urządzeń ochrony środowiska i punktów analizy porealizacyjnej oraz klimat akustyczny w 2020 r. po zastosowaniu ekranów akustycznych				
Funkcja	Imię i Nazwisko	Podpis	Stadium	Skala
Opracował	mgr Tomasz Szopa		PB	1:5 000
Sprawdzał	Jacek Kottarski		Branża	nr zał.
Warszawa, kwiecień 2013r.			OŚ	5a/1

- LEGENDA**
- proponowane punkty pomiaru hałasu w ramach analizy porealizacyjnej
  - zakres inwestycji
  - tor
  - peron
  - OBIEKTY INŻYNIERYJNE**
  - przepust
  - most
  - przejście podziemne
  - tunel
  - maty antywibracyjne
  - przejścia dla zwierząt
  - ZABUDOWA**
  - szkoła
  - zabudowanie mieszkalne
  - zabudowanie gospodarcze / usługowe
  - ekrany akustyczne
  - IZOLINIE HAŁASU w roku 2020 - po zastosowaniu zabezpieczeń**
  - 56 dB - pora nocy
  - 61 dB - pora dnia
  - 65 dB - pora dnia
  - GRANICE ADMINISTRACYJNE**
  - granica gminy
  - ciek



Wykonawca: **EKKOM Sp. z o.o.**  
 ul. Wadowicka 81, 30-415 Kraków  
 tel. Max (012) 267-23-33, 269-65-40  
 e-mail: biuro@ek-kom.pl, www.ek-kom.pl, www.edroga.pl

Investor: **PKP POLSKIE LINIE KOLEJOWE S.A.**  
 Zarządca Narodowej Sieci Linii Kolejowych  
 ul. Targowa 74  
 03-734 Warszawa

Nazwa opracowania: **„Raport o oddziaływaniu przedsięwzięcia na środowisko w ramach ponownej oceny oddziaływania na środowisko dla inwestycji pn. „Modernizacja linii kolejowej Warszawa – Łódź, etap II, LOT A, odcinek Warszawa Zachodnia – Mediewice (Skieniewice) na terenie województwa mazowieckiego” STACJA GRODZISK MAZOWIECKI km 28+100 – km 31+400**

Tytuł rysunku: **Lokalizacja urządzeń ochrony środowiska i punktów analizy porealizacyjnej oraz klimat akustyczny w 2020 r. po zastosowaniu ekranów akustycznych**

Funkcja	Imię i Nazwisko	Podpis	Stadium	Skala
Opracował	mgr Tomasz Szopa	<i>Tomasz Szopa</i>	PB	1:5 000
Sprawdzał	Jacek Kottarski	<i>Jacek Kottarski</i>	Branża	nr zał.
Warszawa, kwiecień 2013r.			OŚ	5a/2