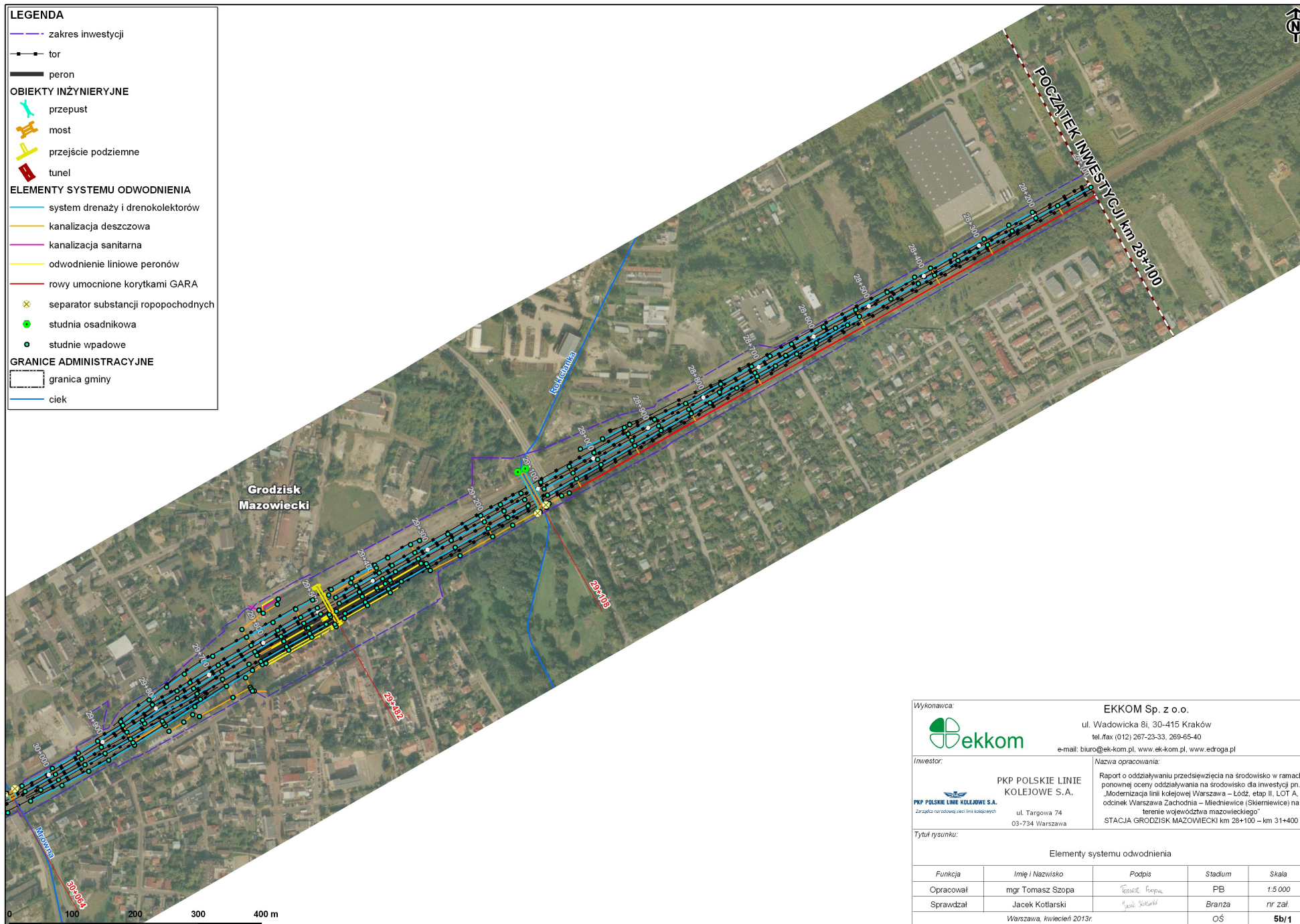
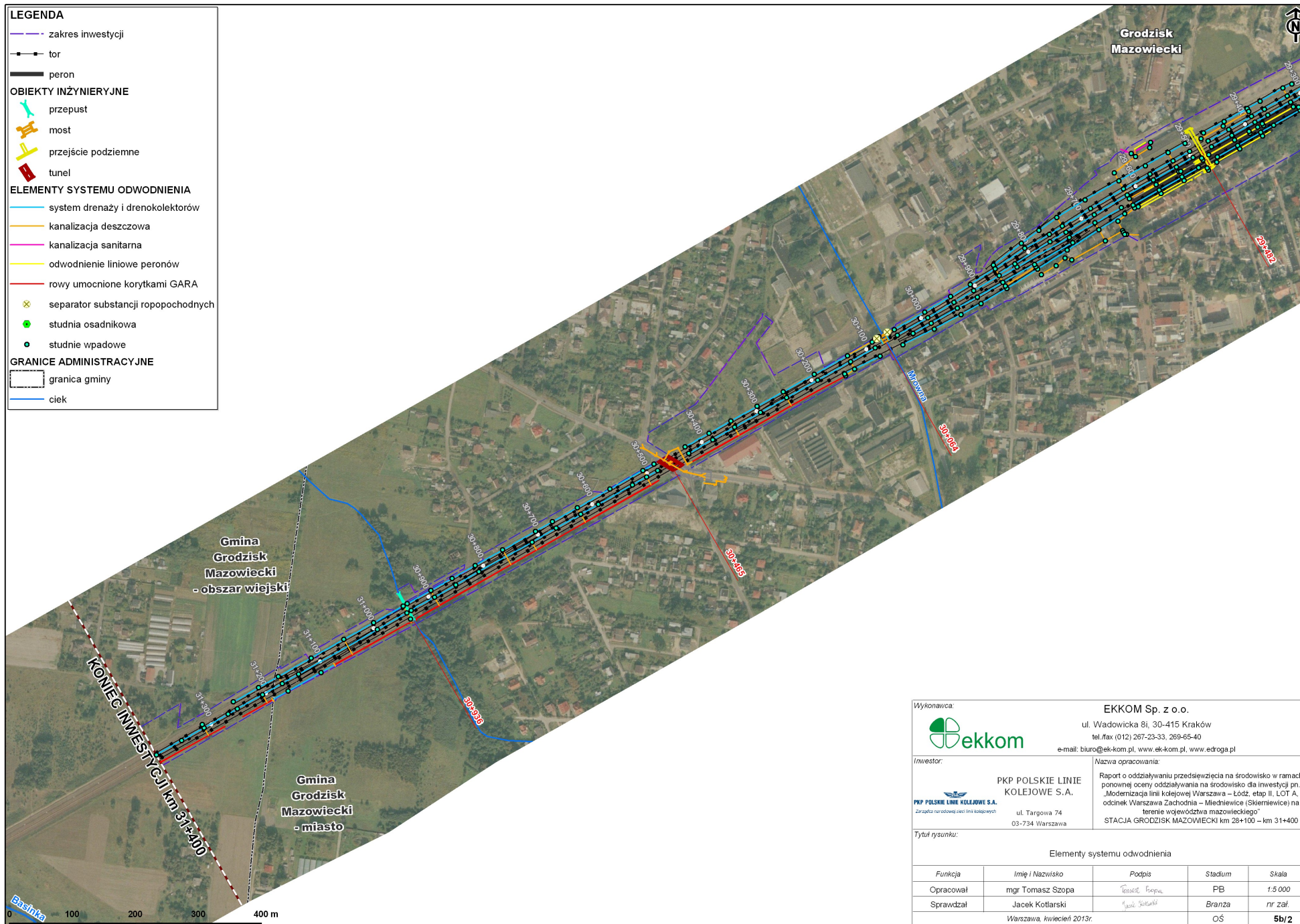




- LEGENDA**
- zakres inwestycji
 - tor
 - peron
 - OBIEKTY INŻYNIERYJNE**
 - przepust
 - most
 - przejście podziemne
 - tunel
 - ELEMENTY SYSTEMU ODWODNIENIA**
 - system drenaży i drenokolektorów
 - kanalizacja deszczowa
 - kanalizacja sanitarna
 - odwodnienie liniowe peronów
 - rowy umocnione korytkami GARA
 - ⊗ separator substancji ropopochodnych
 - studnia osadnikowa
 - studnie wpadowe
 - GRANICE ADMINISTRACYJNE**
 - granica gminy
 - ciek



Wykonawca:		EKKOM Sp. z o.o.		
		ul. Wadowicka 81, 30-415 Kraków		
		tel. Max (012) 267-23-33, 269-65-40		
Inwestor:		Nazwa opracowania:		
		Raport o oddziaływaniu przedsięwzięcia na środowisko w ramach ponownej oceny oddziaływania na środowisko dla inwestycji pn. „Modernizacja linii kolejowej Warszawa – Łódź, etap II, LOT A, odcinek Warszawa Zachodnia – Medniewice (Skierniewice) na terenie województwa mazowieckiego”		
		STACJA GRODZISK MAZOWIECKI km 28+100 – km 31+400		
Tytuł rysunku:				
Elementy systemu odwodnienia				
Funkcja	Imię i Nazwisko	Podpis	Stadium	Skala
Opracował	mgr Tomasz Szopa	<i>Tomasz Szopa</i>	PB	1:5 000
Sprawdzał	Jacek Kottarski	<i>Jacek Kottarski</i>	Branża	nr zał.
Warszawa, kwiecień 2013r.			OŚ	5b/1

- LEGENDA**
- zakres inwestycji
 - tor
 - peron
 - OBIEKTY INŻYNIERYJNE**
 - przepust
 - most
 - przebieg podziemny
 - tunel
 - ELEMENTY SYSTEMU ODWODNIENIA**
 - system drenaży i drenokolektorów
 - kanalizacja deszczowa
 - kanalizacja sanitarna
 - odwodnienie liniowe peronów
 - rowy umocnione korytkami GARA
 - separator substancji ropopochodnych
 - studnia osadnikowa
 - studnie wpadkowe
 - GRANICE ADMINISTRACYJNE**
 - granica gminy
 - ciek



Wykonawca:		EKKOM Sp. z o.o.		
		ul. Wadowicka 81, 30-415 Kraków		
		tel. Max (012) 267-23-33, 269-65-40		
		e-mail: biuro@ek-kom.pl, www.ek-kom.pl, www.edroga.pl		
Inwestor:		Nazwa opracowania:		
 PKP POLSKIE LINIE KOLEJOWE S.A. <small>Zarządca i nadawca sieci linii kolejowych</small>		PKP POLSKIE LINIE KOLEJOWE S.A. ul. Targowa 74 03-734 Warszawa		
		Raport o oddziaływaniu przedsięwzięcia na środowisko w ramach ponownej oceny oddziaływania na środowisko dla inwestycji pn. „Modernizacja linii kolejowej Warszawa – Łódź, etap II, LOT A, odcinek Warszawa Zachodnia – Medniewice (Skierniewice) na terenie województwa mazowieckiego” STACJA GRODZISK MAZOWIECKI km 28+100 – km 31+400		
Tytuł rysunku:				
Elementy systemu odwodnienia				
Funkcja	Imię i Nazwisko	Podpis	Stadium	Skala
Opracował	mgr Tomasz Szopa	<i>Tomasz Szopa</i>	PB	1:5 000
Sprawdzał	Jacek Kottarski	<i>Jacek Kottarski</i>	Branża	nr zał.
Warszawa, kwiecień 2013r.			OŚ	5b/2