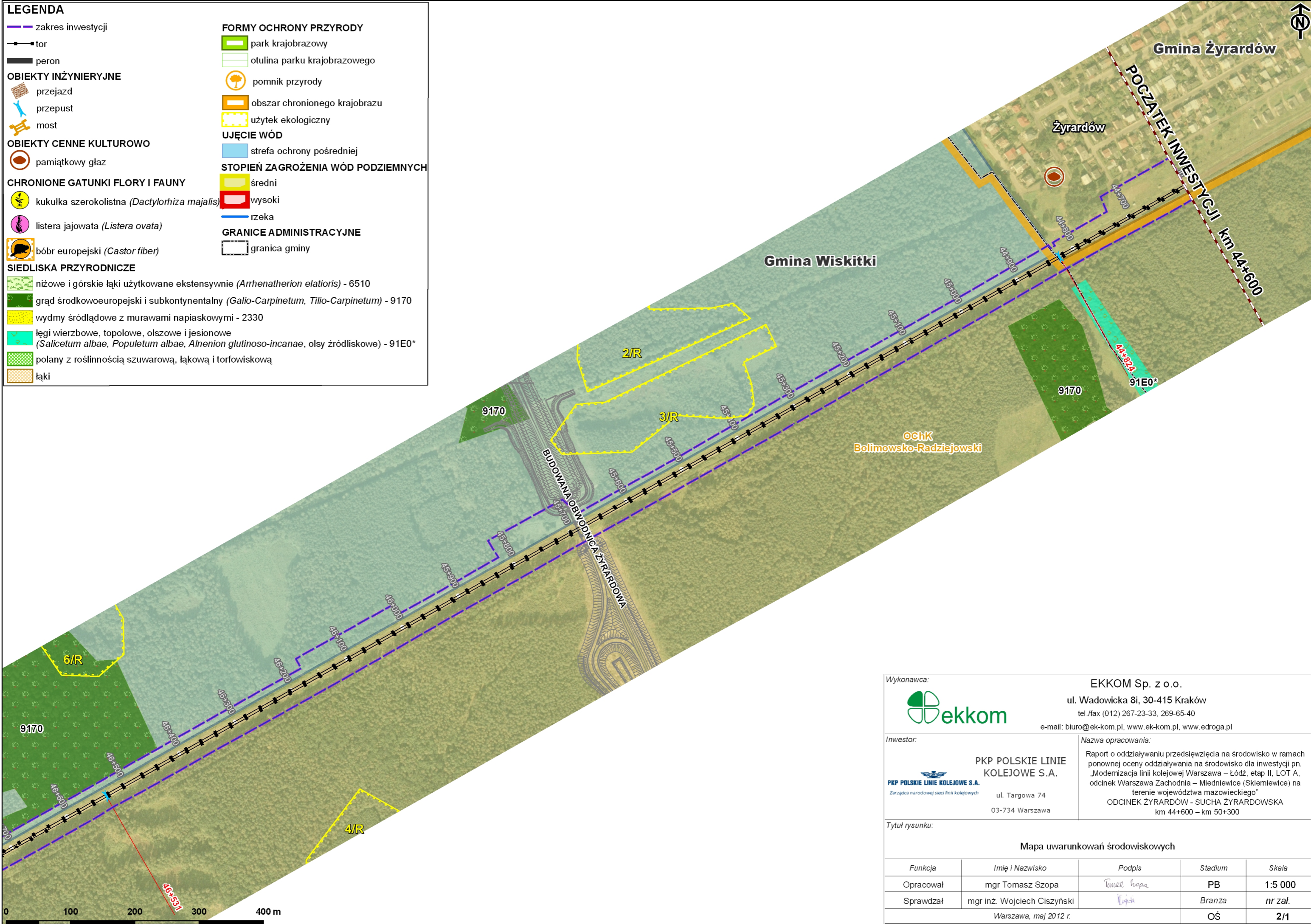


LEGENDA	
	zakres inwestycji
	tor
	peron
OBIEKTY INŻYNIERYJNE	
	przejazd
	przepust
	most
OBIEKTY CENNE KULTUROWO	
	pamiątkowy głaz
CHRONIONE GATUNKI FLORY I FAUNY	
	kukulka szerokolistna (<i>Dactylorhiza majalis</i>)
	listera jajowata (<i>Listera ovata</i>)
	bóbr europejski (<i>Castor fiber</i>)
SIEDLISKA PRZYRODNICZE	
	niżowe i górskie łąki użytkowane ekstensywnie (<i>Arrhenatherion elatioris</i>) - 6510
	grąd środkowoeuropejski i subkontynentalny (<i>Galia-Carpinetum, Tilio-Carpinetum</i>) - 9170
	wydmy śródlądowe z murawami napiaskowymi - 2330
	łęgi wierzbowe, topolowe, olszowe i jesionowe (<i>Salicetum albae, Populetum albae, Alnetion glutinoso-incanae, olsy źródłkowe</i>) - 91E0*
	polany z roślinnością szuwarową, łąkową i torfowiskową
	łąki
FORMY OCHRONY PRZYRODY	
	park krajobrazowy
	otulina parku krajobrazowego
	pomnik przyrody
	obszar chronionego krajobrazu
	użytek ekologiczny
UJĘCIE WÓD	
	strefa ochrony pośredniej
STOPIEŃ ZAGROŻENIA WÓD PODZIEMNYCH	
	średni
	wysoki
	rzeka
GRANICE ADMINISTRACYJNE	
	granica gminy

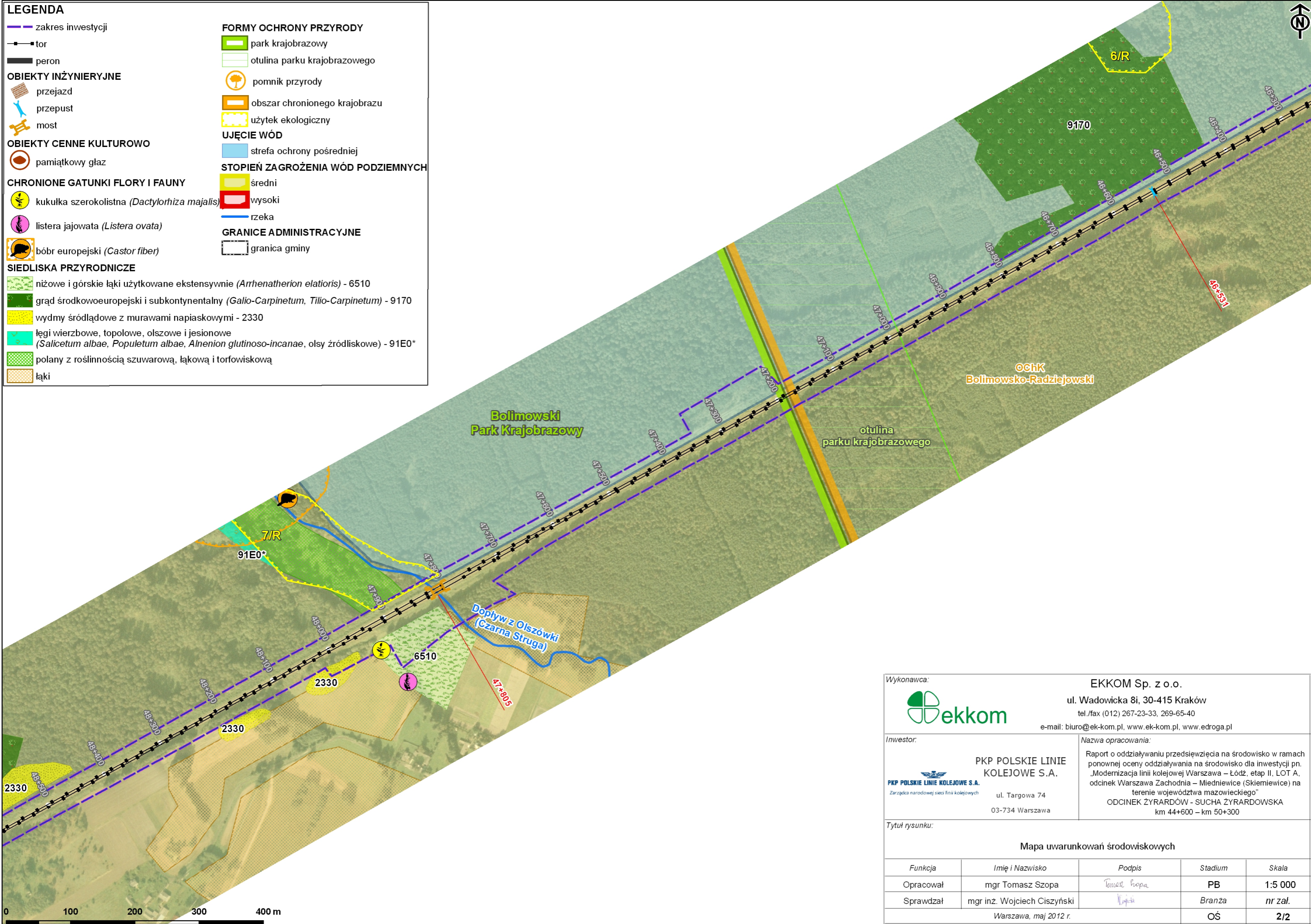


Wykonawca:		EKKOM Sp. z o.o. ul. Wadowicka 8i, 30-415 Kraków tel./fax (012) 267-23-33, 269-65-40 e-mail: biuro@ek-kom.pl, www.ek-kom.pl, www.edroga.pl		
Inwestor:		 PKP POLSKIE LINIE KOLEJOWE S.A. <small>Zarządca narodowej sieci linii kolejowych</small> ul. Targowa 74 03-734 Warszawa		
Nazwa opracowania:		Raport o oddziaływaniu przedsięwzięcia na środowisko w ramach ponownej oceny oddziaływania na środowisko dla inwestycji pn. „Modernizacja linii kolejowej Warszawa – Łódź, etap II, LOT A, odcinek Warszawa Zachodnia – Miedniewice (Skiemiewice) na terenie województwa mazowieckiego” ODCINEK ŻYRARDÓW - SUCHA ŻYRARDOWSKA km 44+600 – km 50+300		
Tytuł rysunku: Mapa uwarunkowań środowiskowych				
<i>Funkcja</i>	<i>Imię i Nazwisko</i>	<i>Podpis</i>	<i>Stadium</i>	<i>Skala</i>
Opracował	mgr Tomasz Szopa	<i>Tomasz Szopa</i>	PB	1:5 000
Sprawdzał	mgr inż. Wojciech Ciszzyński	<i>Wojciech Ciszzyński</i>	Branża	nr zał.
Warszawa, maj 2012 r.			OŚ	2/1

LEGENDA

zakres inwestycji
tor
peron
OBIEKTY INŻYNIERYJNE
przejazd
przepust
most
OBIEKTY CENNE KULTUROWO
pamiątkowy głaz
CHRONIONE GATUNKI FLORY I FAUNY
kukulka szerokolistna (*Dactylorhiza majalis*)
listera jajowata (*Listera ovata*)
bóbr europejski (*Castor fiber*)
SIEDLISKA PRZYRODNICZE
niżowe i górskie łąki użytkowane ekstensywnie (*Arrhenatherion elatioris*) - 6510
grąd środkowoeuropejski i subkontynentalny (*Galia-Carpinetum*, *Tilio-Carpinetum*) - 9170
wydmy śródlądowe z murawami napiaskowymi - 2330
łęgi wierzbowe, topolowe, olszowe i jesionowe (*Salicetum albae*, *Populetum albae*, *Alnetion glutinoso-incanae*, olsy źródłiskowe) - 91E0*
polany z roślinnością szuwarową, łąkową i torfowiskową
łąki

FORMY OCHRONY PRZYRODY
park krajobrazowy
otulina parku krajobrazowego
pomnik przyrody
obszar chronionego krajobrazu
użytek ekologiczny
UJĘCIE WÓD
strefa ochrony pośredniej
STOPIEŃ ZAGROŻENIA WÓD PODZIEMNYCH
średni
wysoki
rzeka
GRANICE ADMINISTRACYJNE
granica gminy



Wykonawca: **EKKOM Sp. z o.o.**
ul. Wadowicka 8i, 30-415 Kraków
tel./fax (012) 267-23-33, 269-65-40
e-mail: biuro@ek-kom.pl, www.ek-kom.pl, www.edroga.pl

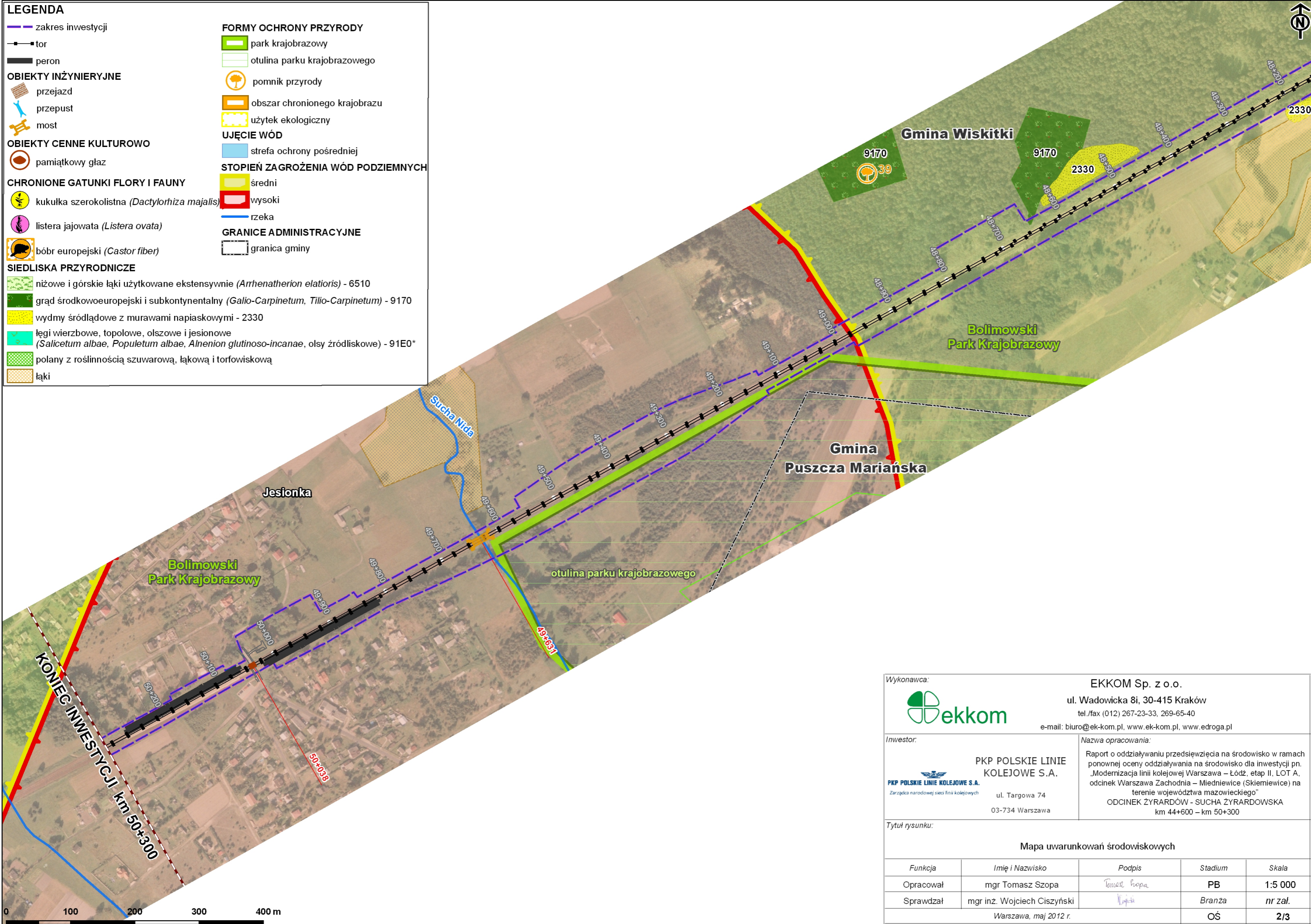
Investor: **PKP POLSKIE LINIE KOLEJOWE S.A.**
Zarządca narodowej sieci linii kolejowych
ul. Targowa 74
03-734 Warszawa

Nazwa opracowania:
Raport o oddziaływaniu przedsięwzięcia na środowisko w ramach ponownej oceny oddziaływania na środowisko dla inwestycji pn. „Modernizacja linii kolejowej Warszawa – Łódź, etap II, LOT A, odcinek Warszawa Zachodnia – Miedniewice (Skiemiewice) na terenie województwa mazowieckiego”
ODCINEK ZYRARDÓW - SUCHA ZYRARDOWSKA
km 44+600 – km 50+300

Tytuł rysunku:
Mapa uwarunkowań środowiskowych

Funkcja	Imię i Nazwisko	Podpis	Stadium	Skala
Opracował	mgr Tomasz Szopa	<i>Tomasz Szopa</i>	PB	1:5 000
Sprawdzał	mgr inż. Wojciech Ciszzyński	<i>Wojciech Ciszzyński</i>	Branża	nr zał.
Warszawa, maj 2012 r.			OŚ	2/2

LEGENDA	
	zakres inwestycji
	tor
	peron
OBIEKTY INŻYNIERYJNE	
	przejazd
	przepust
	most
OBIEKTY CENNE KULTUROWO	
	pamiątkowy głaz
CHRONIONE GATUNKI FLORY I FAUNY	
	kukulka szerokolistna (<i>Dactylorhiza majalis</i>)
	listera jajowata (<i>Listera ovata</i>)
	bóbr europejski (<i>Castor fiber</i>)
SIEDLISKA PRZYRODNICZE	
	niżowe i górskie łąki użytkowane ekstensywnie (<i>Arrhenatherion elatioris</i>) - 6510
	grąd środkowoeuropejski i subkontynentalny (<i>Galia-Carpinetum, Tilio-Carpinetum</i>) - 9170
	wydmę śródlądowe z murawami napiaskowymi - 2330
	łęgi wierzbowe, topolowe, olszowe i jesionowe (<i>Salicetum albae, Populetum albae, Alnetion glutinoso-incanae, olsy źródlikowe</i>) - 91E0*
	polany z roślinnością szuwarową, łąkową i torfowiskową
	łąki
FORMY OCHRONY PRZYRODY	
	park krajobrazowy
	otulina parku krajobrazowego
	pomnik przyrody
	obszar chronionego krajobrazu
	użytek ekologiczny
UJĘCIE WÓD	
	strefa ochrony pośredniej
STOPIEŃ ZAGROŻENIA WÓD PODZIEMNYCH	
	średni
	wysoki
GRANICE ADMINISTRACYJNE	
	granica gminy



Wykonawca:		EKKOM Sp. z o.o. ul. Wadowicka 8i, 30-415 Kraków tel./fax (012) 267-23-33, 269-65-40 e-mail: biuro@ek-kom.pl, www.ek-kom.pl, www.edroga.pl		
Inwestor:		PKP POLSKIE LINIE KOLEJOWE S.A. <small>Zarządca narodowej sieci linii kolejowych</small> ul. Targowa 74 03-734 Warszawa		
Tytuł rysunku:		Nazwa opracowania: Raport o oddziaływaniu przedsięwzięcia na środowisko w ramach ponownej oceny oddziaływania na środowisko dla inwestycji pn. „Modernizacja linii kolejowej Warszawa – Łódź, etap II, LOT A, odcinek Warszawa Zachodnia – Miedniewice (Skiemiewice) na terenie województwa mazowieckiego” ODCINEK ZYRARDÓW - SUCHA ZYRARDOWSKA km 44+600 – km 50+300		
Mapa uwarunkowań środowiskowych				
<i>Funkcja</i>	<i>Imię i Nazwisko</i>	<i>Podpis</i>	<i>Stadium</i>	<i>Skala</i>
Opracował	mgr Tomasz Szopa		PB	1:5 000
Sprawdzał	mgr inż. Wojciech Ciszzyński		Branża	nr zał.
Warszawa, maj 2012 r.			OŚ	2/3