

LEGENDA

- zakres inwestycji
- peron
- tor
- OBIEKTY INŻYNIERYJNE**
- przejazd
- przepust
- most
- ZABUDOWA**
- szkoła
- zabudowanie mieszkalne
- zabudowanie gospodarcze / usługowe
- dom letniskowy
- IZOLINIE HALASU**
- 50dB - pora nocy - stan istniejący
- 55dB - pora dnia - stan istniejący
- 60dB - pora dnia - stan istniejący
- rzeka
- GRANICE ADMINISTRACYJNE**
- granica gminy



Wykonawca:		EKKOM Sp. z o.o. ul. Wadowicka 8i, 30-415 Kraków tel./fax (012) 267-23-33, 269-65-40 e-mail: biuro@ek-kom.pl, www.ek-kom.pl, www.edroga.pl		
Inwestor:		PKP POLSKIE LINIE KOLEJOWE S.A. <small>Zarządca narodowej sieci linii kolejowych</small> ul. Targowa 74 03-734 Warszawa		
Tytuł rysunku:		Nazwa opracowania: Raport o oddziaływaniu przedsięwzięcia na środowisko w ramach ponownej oceny oddziaływania na środowisko dla inwestycji pn. „Modernizacja linii kolejowej Warszawa – Łódź, etap II, LOT A, odcinek Warszawa Zachodnia – Miedniewice (Skierniewice) na terenie województwa mazowieckiego” ODCINEK ŻYRARDÓW - SUCHA ŻYRARDOWSKA km 44+600 – km 50+300		
Klimat akustyczny w 2010 r.				
Funkcja	Imię i Nazwisko	Podpis	Stadium	Skala
Opracował	mgr Tomasz Szopa	<i>Tomasz Szopa</i>	PB	1:5 000
Sprawdzał	mgr inż. Wojciech Ciszynski	<i>Wojciech Ciszynski</i>	Branża	nr zał.
Warszawa, maj 2012 r.			OŚ	3/1

LEGENDA

- zakres inwestycji
- peron
- tor

OBIEKTY INŻYNIERYJNE

- przejazd
- przepust
- most

ZABUDOWA

- szkoła
- zabudowanie mieszkalne
- zabudowanie gospodarcze / usługowe
- dom letniskowy

IZOLINIE HALASU

- 50dB - pora nocy - stan istniejący
- 55dB - pora dnia - stan istniejący
- 60dB - pora dnia - stan istniejący
- rzeka

GRANICE ADMINISTRACYJNE

- granica gminy



Wykonawca: EKKOM Sp. z o.o. ul. Wadowicka 8i, 30-415 Kraków tel./fax (012) 267-23-33, 269-65-40 e-mail: biuro@ek-kom.pl, www.ek-kom.pl, www.edroga.pl				
Inwestor: PKP POLSKIE LINIE KOLEJOWE S.A. <small>Zarządca narodowej sieci linii kolejowych</small> ul. Targowa 74 03-734 Warszawa	Nazwa opracowania: Raport o oddziaływaniu przedsięwzięcia na środowisko w ramach ponownej oceny oddziaływania na środowisko dla inwestycji pn. „Modernizacja linii kolejowej Warszawa – Łódź, etap II, LOT A, odcinek Warszawa Zachodnia – Miedniewice (Skierniewice) na terenie województwa mazowieckiego” ODCINEK ZYRARDÓW - SUCHA ZYRARDOWSKA km 44+600 – km 50+300			
Tytuł rysunku: Klimat akustyczny w 2010 r.				
Funkcja	Imię i Nazwisko	Podpis	Stadium	Skala
Opracował	mgr Tomasz Szopa	<i>Tomasz Szopa</i>	PB	1:5 000
Sprawdzał	mgr inż. Wojciech Ciszynski	<i>Wojciech Ciszynski</i>	Branża	nr zał.
Warszawa, maj 2012 r.			OŚ	3/2

LEGENDA

- zakres inwestycji
- peron
- tor

OBIEKTY INŻYNIERYJNE

- przejazd
- przepust
- most

ZABUDOWA

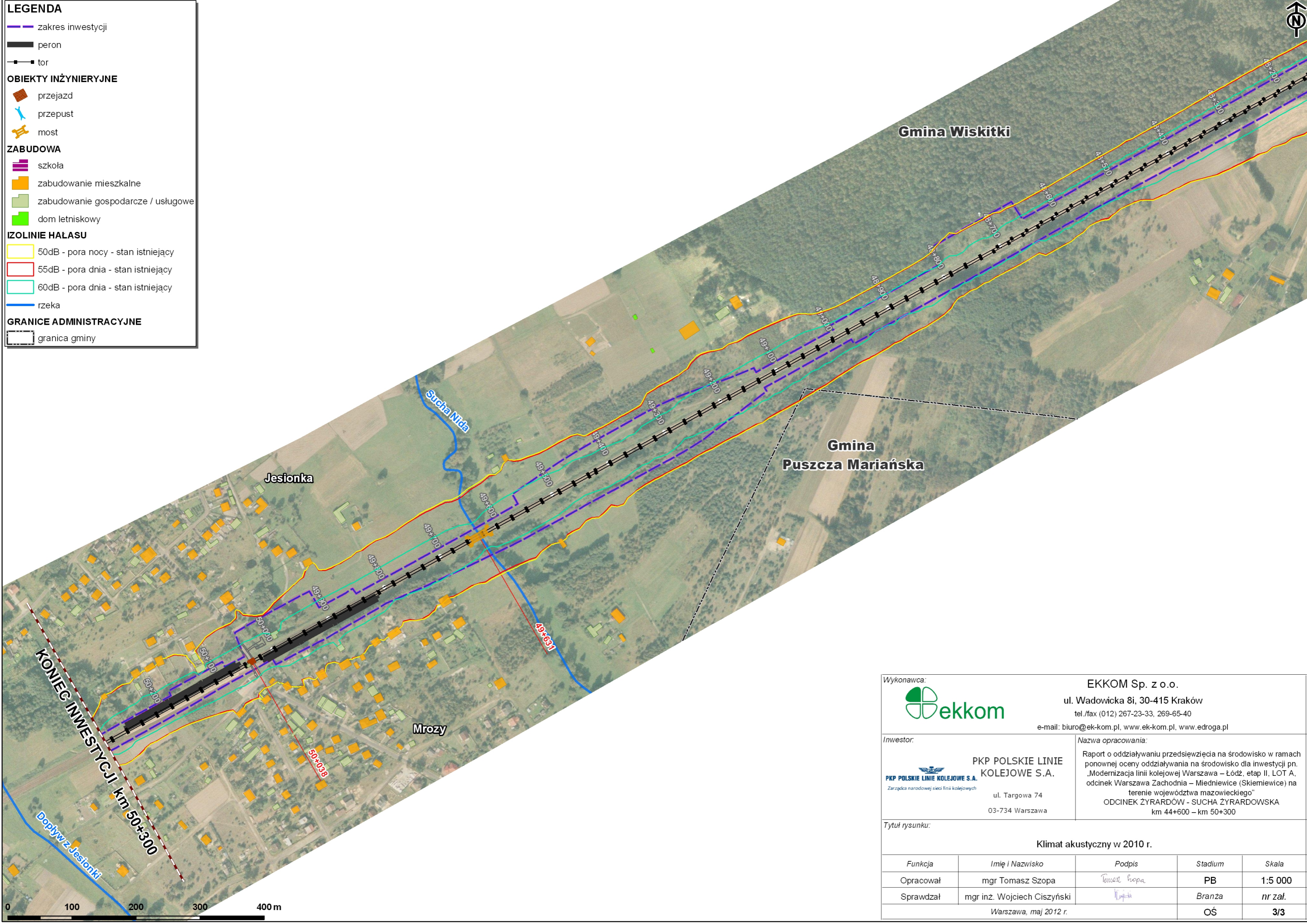
- szkoła
- zabudowanie mieszkalne
- zabudowanie gospodarcze / usługowe
- dom letniskowy

IZOLINIE HALASU

- 50dB - pora nocy - stan istniejący
- 55dB - pora dnia - stan istniejący
- 60dB - pora dnia - stan istniejący
- rzeka

GRANICE ADMINISTRACYJNE

- granica gminy



Wykonawca:		EKKOM Sp. z o.o. ul. Wadowicka 8i, 30-415 Kraków tel./fax (012) 267-23-33, 269-65-40 e-mail: biuro@ek-kom.pl, www.ek-kom.pl, www.edroga.pl		
Inwestor:		PKP POLSKIE LINIE KOLEJOWE S.A. <small>Zarządca narodowej sieci linii kolejowych</small> ul. Targowa 74 03-734 Warszawa		
Tytuł rysunku:		Nazwa opracowania: Raport o oddziaływaniu przedsięwzięcia na środowisko w ramach ponownej oceny oddziaływania na środowisko dla inwestycji pn. „Modernizacja linii kolejowej Warszawa – Łódź, etap II, LOT A, odcinek Warszawa Zachodnia – Miedniewice (Skierniewice) na terenie województwa mazowieckiego” ODCINEK ZYRARDÓW - SUCHA ZYRARDOWSKA km 44+600 – km 50+300		
Klimat akustyczny w 2010 r.				
Funkcja	Imię i Nazwisko	Podpis	Stadium	Skala
Opracował	mgr Tomasz Szopa	<i>Tomasz Szopa</i>	PB	1:5 000
Sprawdzał	mgr inż. Wojciech Ciszynski	<i>Wojciech Ciszynski</i>	Branża	nr zał.
		Warszawa, maj 2012 r.		
		OŚ		
		3/3		