

**LEGENDA**

- proponowany punkt pomiaru hałasu w ramach analizy porealizacyjnej
- zakres inwestycji
- peron
- tor

**OBIEKTY INŻYNIERYJNE**

- przejazd
- przepust
- most

**PRZEJŚCIA DLA ZWIERZĄT**

- przejście dla zwierząt małych
- przejście dla zwierząt średnich

**ZABUDOWA**

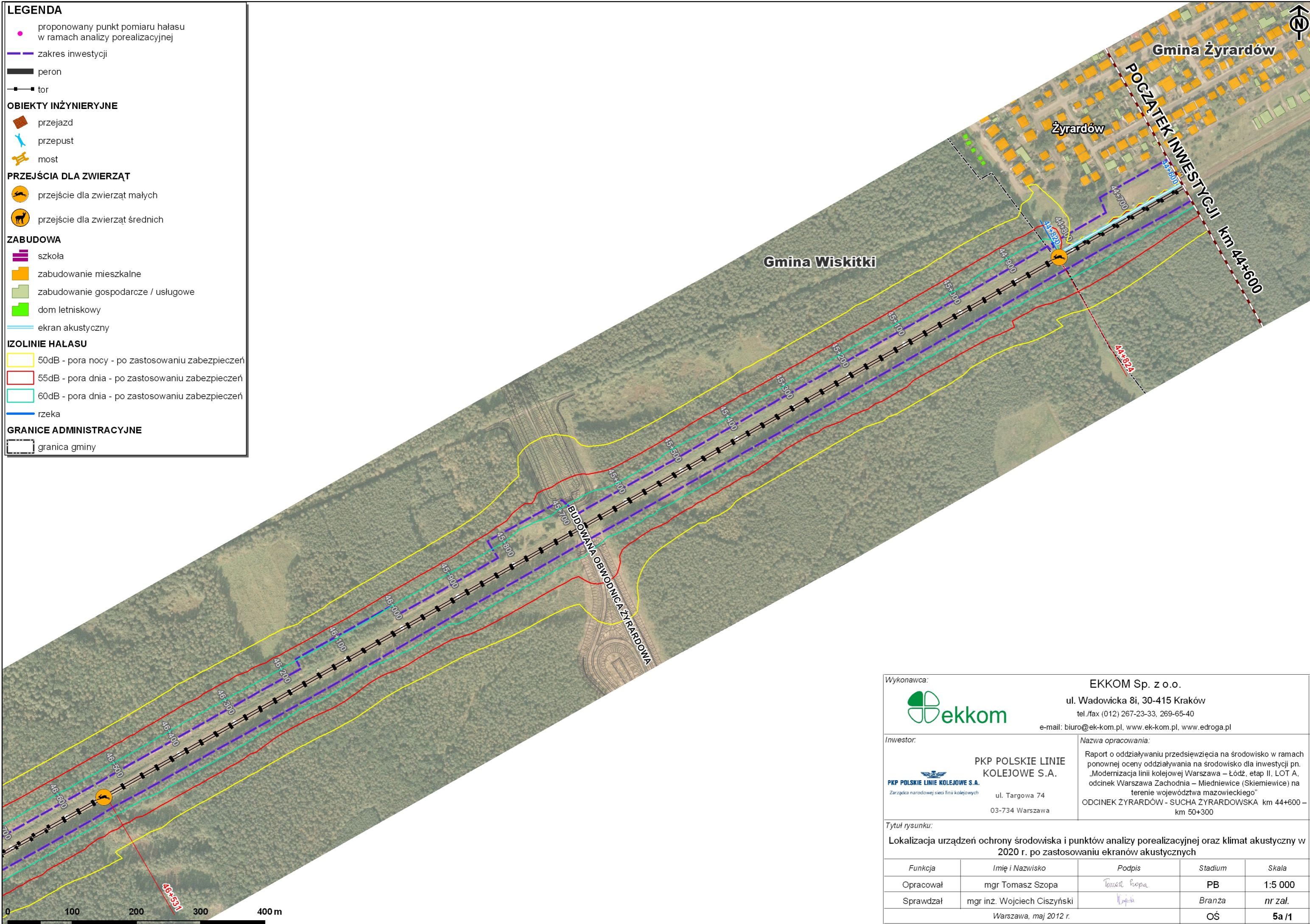
- szkoła
- zabudowanie mieszkalne
- zabudowanie gospodarcze / usługowe
- dom letniskowy
- ekran akustyczny

**IZOLINIE HAŁASU**

- 50dB - pora nocy - po zastosowaniu zabezpieczeń
- 55dB - pora dnia - po zastosowaniu zabezpieczeń
- 60dB - pora dnia - po zastosowaniu zabezpieczeń
- rzeka

**GRANICE ADMINISTRACYJNE**

- granica gminy



Wykonawca: **EKKOM Sp. z o.o.**  
 ul. Wadowicka 8i, 30-415 Kraków  
 tel./fax (012) 267-23-33, 269-65-40  
 e-mail: biuro@ek-kom.pl, www.ek-kom.pl, www.edroga.pl

Investor: **PKP POLSKIE LINIE KOLEJOWE S.A.**  
 Zarządca narodowej sieci linii kolejowych  
 ul. Targowa 74  
 03-734 Warszawa

Nazwa opracowania:  
 Raport o oddziaływaniu przedsięwzięcia na środowisko w ramach ponownej oceny oddziaływania na środowisko dla inwestycji pn. „Modernizacja linii kolejowej Warszawa – Łódź, etap II, LOT A, odcinek Warszawa Zachodnia – Miedniewice (Skiemiewice) na terenie województwa mazowieckiego”  
 ODCINEK ŻYRARDÓW - SUCHA ŻYRARDOWSKA km 44+600 – km 50+300

Tytuł rysunku:  
 Lokalizacja urządzeń ochrony środowiska i punktów analizy porealizacyjnej oraz klimat akustyczny w 2020 r. po zastosowaniu ekranów akustycznych

Funkcja	Imię i Nazwisko	Podpis	Stadium	Skala
Opracował	mgr Tomasz Szopa	<i>Tomasz Szopa</i>	PB	1:5 000
Sprawdzał	mgr inż. Wojciech Ciszynski	<i>Wojciech Ciszynski</i>	Branża	nr zał.
Warszawa, maj 2012 r.			OŚ	5a/1



**LEGENDA**

• proponowany punkt pomiaru hałasu w ramach analizy porealizacyjnej

— zakres inwestycji

■ peron

— tor

**OBIEKTY INŻYNIERYJNE**

■ przejazd

■ przepust

■ most

**PRZEJŚCIA DLA ZWIERZĄT**

● przejście dla zwierząt małych

● przejście dla zwierząt średnich

**ZABUDOWA**

■ szkoła

■ zabudowanie mieszkalne

■ zabudowanie gospodarcze / usługowe

■ dom letniskowy

— ekran akustyczny

**IZOLINIE HAŁASU**

■ 50dB - pora nocy - po zastosowaniu zabezpieczeń

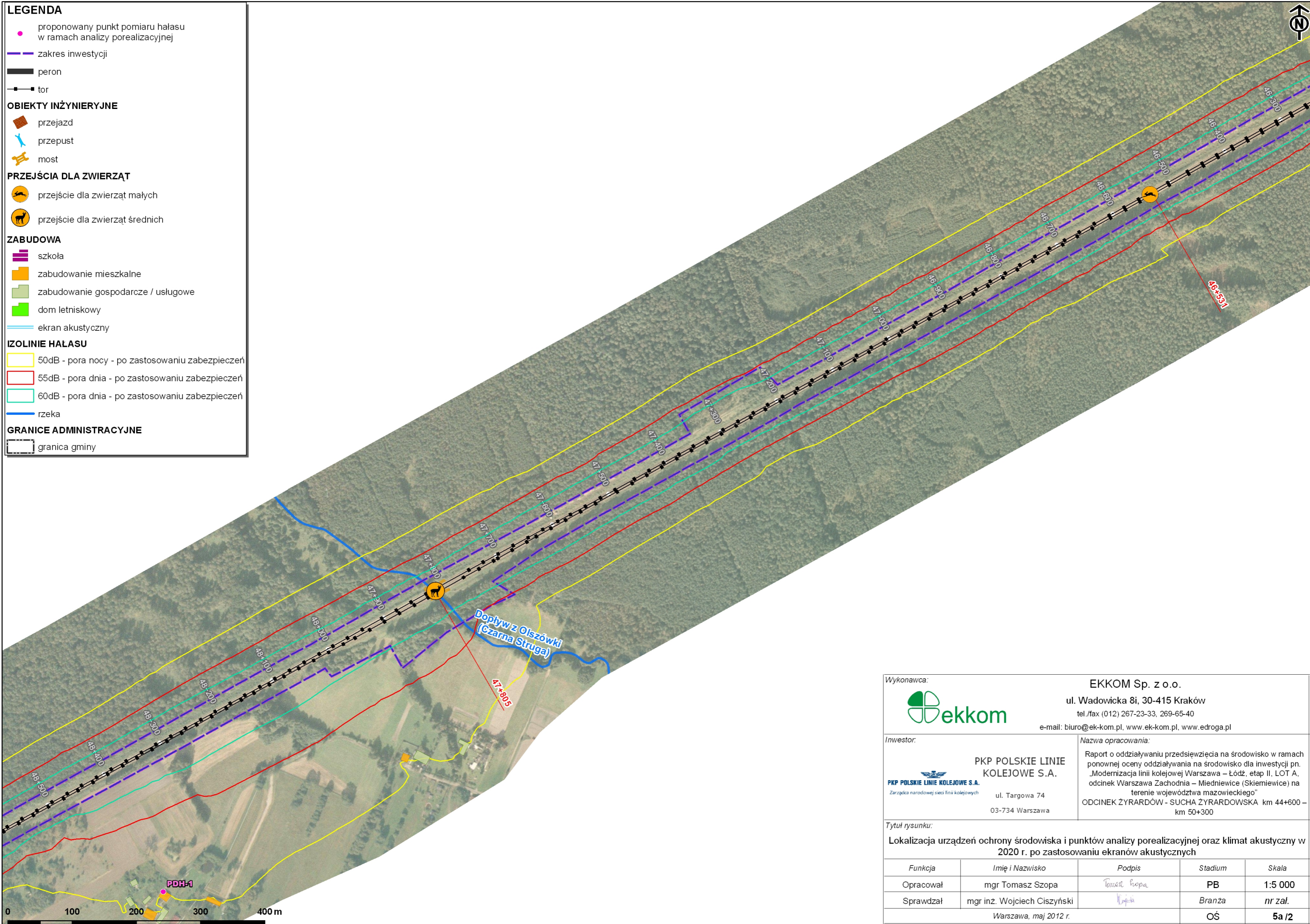
■ 55dB - pora dnia - po zastosowaniu zabezpieczeń

■ 60dB - pora dnia - po zastosowaniu zabezpieczeń

— rzeka

**GRANICE ADMINISTRACYJNE**

— granica gminy



Wykonawca:		EKKOM Sp. z o.o. ul. Wadowicka 8i, 30-415 Kraków tel./fax (012) 267-23-33, 269-65-40 e-mail: biuro@ek-kom.pl, www.ek-kom.pl, www.edroga.pl		
Inwestor:		Nazwa opracowania: Raport o oddziaływaniu przedsięwzięcia na środowisko w ramach ponownej oceny oddziaływania na środowisko dla inwestycji pn. „Modernizacja linii kolejowej Warszawa – Łódź, etap II, LOT A, odcinek Warszawa Zachodnia – Miedniewice (Skiemiewice) na terenie województwa mazowieckiego” ODCINEK ŻYRARDÓW - SUCHA ŻYRARDOWSKA km 44+600 – km 50+300		
PKP POLSKIE LINIE KOLEJOWE S.A. Zarządca narodowej sieci linii kolejowych ul. Targowa 74 03-734 Warszawa		PKP POLSKIE LINIE KOLEJOWE S.A. ul. Targowa 74 03-734 Warszawa		
Tytuł rysunku:				
Lokalizacja urządzeń ochrony środowiska i punktów analizy porealizacyjnej oraz klimat akustyczny w 2020 r. po zastosowaniu ekranów akustycznych				
Funkcja	Imię i Nazwisko	Podpis	Stadium	Skala
Opracował	mgr Tomasz Szopa	<i>Tomasz Szopa</i>	PB	1:5 000
Sprawdzał	mgr inż. Wojciech Ciszzyński	<i>Wojciech Ciszzyński</i>	Branża	nr zał.
Warszawa, maj 2012 r.			OŚ	5a/2



**LEGENDA**

- proponowany punkt pomiaru hałasu w ramach analizy porealizacyjnej
- zakres inwestycji
- peron
- tor

**OBIEKTY INŻYNIERYJNE**

- przejazd
- przepust
- most

**PRZEJŚCIA DLA ZWIERZĄT**

- przejście dla zwierząt małych
- przejście dla zwierząt średnich

**ZABUDOWA**

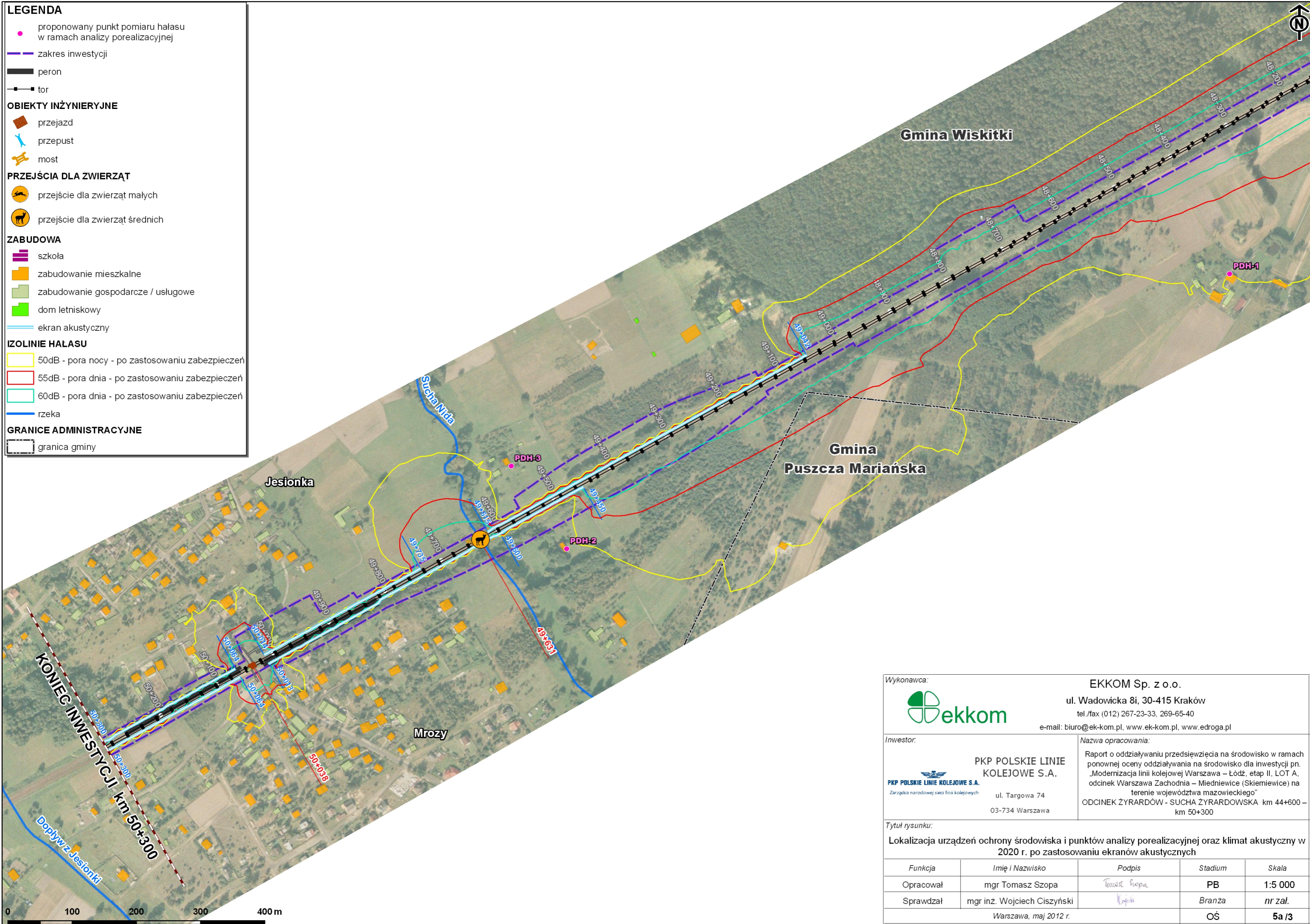
- szkoła
- zabudowanie mieszkalne
- zabudowanie gospodarcze / usługowe
- dom letniskowy
- ekran akustyczny

**IZOLINIE HAŁASU**

- 50dB - pora nocy - po zastosowaniu zabezpieczeń
- 55dB - pora dnia - po zastosowaniu zabezpieczeń
- 60dB - pora dnia - po zastosowaniu zabezpieczeń
- rzeka

**GRANICE ADMINISTRACYJNE**

- granica gminy



Wykonawca: **EKKOM Sp. z o.o.**  
 ul. Wadowicka 8i, 30-415 Kraków  
 tel./fax (012) 267-23-33, 269-65-40  
 e-mail: biuro@ek-kom.pl, www.ek-kom.pl, www.edroga.pl

Investor: **PKP POLSKIE LINIE KOLEJOWE S.A.**  
 Zarządca narodowej sieci linii kolejowych  
 ul. Targowa 74  
 03-734 Warszawa

Nazwa opracowania:  
 Raport o oddziaływaniu przedsięwzięcia na środowisko w ramach ponownej oceny oddziaływania na środowisko dla inwestycji pn. „Modernizacja linii kolejowej Warszawa – Łódź, etap II, LOT A, odcinek Warszawa Zachodnia – Miedniewice (Skiemiewice) na terenie województwa mazowieckiego”  
 ODCINEK ŻYRARDÓW - SUCHA ŻYRARDOWSKA km 44+600 – km 50+300

Tytuł rysunku:  
 Lokalizacja urządzeń ochrony środowiska i punktów analizy porealizacyjnej oraz klimat akustyczny w 2020 r. po zastosowaniu ekranów akustycznych

Funkcja	Imię i Nazwisko	Podpis	Stadium	Skala
Opracował	mgr Tomasz Szopa	<i>Tomasz Szopa</i>	PB	1:5 000
Sprawdzał	mgr inż. Wojciech Ciszynski	<i>Wojciech Ciszynski</i>	Branża	nr zał.
Warszawa, maj 2012 r.			OŚ	5a/3