

LEGENDA

- zakres inwestycji
- tor
- peron

OBIEKTY INŻYNIERYJNE

- most
- przejście podziemne
- wiadukt
- przepust

OBIEKTY CENNE KULTUROWO

- zabytek
- stanowisko archeologiczne

FORMY OCHRONY PRZYRODY

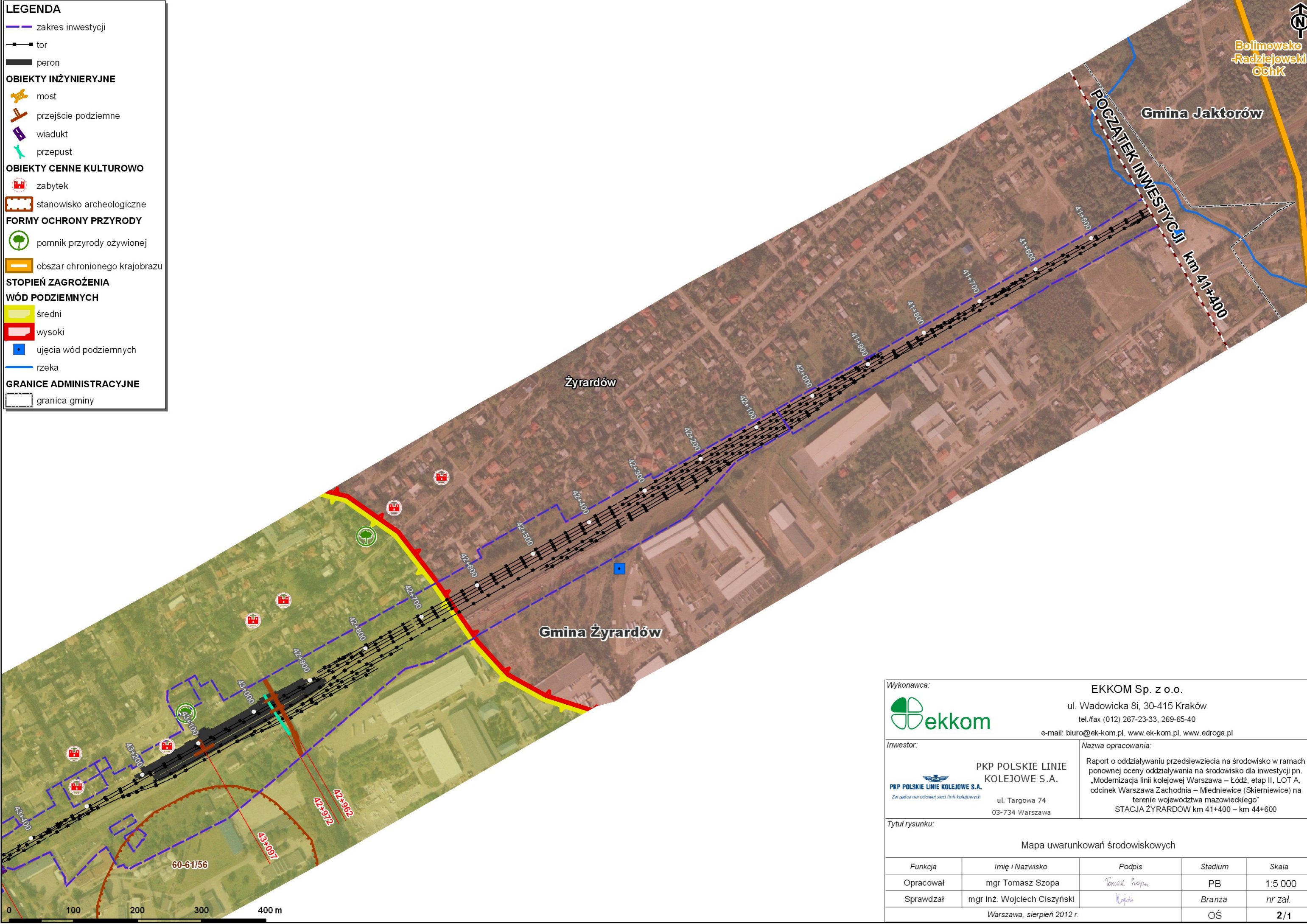
- pomnik przyrody ożywionej
- obszar chronionego krajobrazu

STOPIEŃ ZAGROŻENIA WÓD PODZIEMNYCH

- średni
- wysoki
- ujęcia wód podziemnych
- rzeka

GRANICE ADMINISTRACYJNE

- granica gminy



Bolimowsko
-Radziejowski
OChK

Gmina Jaktorów

Żyrardów

Gmina Żyrardów

POCZĄTEK INWESTYCJI
km 41+400

Wykonawca: **EKKOM Sp. z o.o.**
ul. Wadowicka 8i, 30-415 Kraków
tel./fax (012) 267-23-33, 269-65-40
e-mail: biuro@ek-kom.pl, www.ek-kom.pl, www.edroga.pl

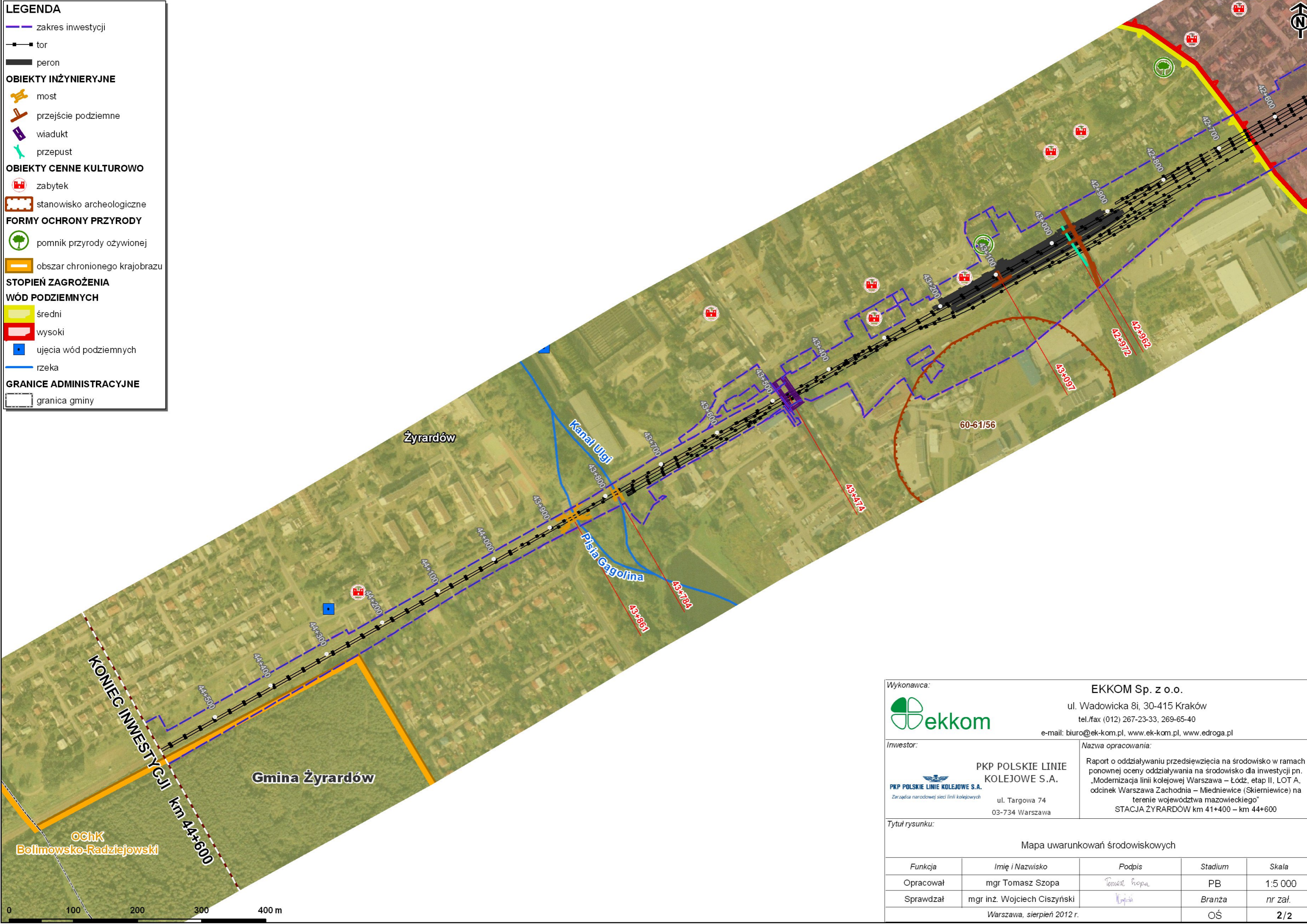
Investor: **PKP POLSKIE LINIE KOLEJOWE S.A.**
Zarządca narodowej sieci linii kolejowych
ul. Targowa 74
03-734 Warszawa

Nazwa opracowania:
Raport o oddziaływaniu przedsięwzięcia na środowisko w ramach ponownej oceny oddziaływania na środowisko dla inwestycji pn. „Modernizacja linii kolejowej Warszawa – Łódź, etap II, LOT A, odcinek Warszawa Zachodnia – Miedniewice (Skierniewice) na terenie województwa mazowieckiego”
STACJA ŻYRARDÓW km 41+400 – km 44+600

Tytuł rysunku:
Mapa uwarunkowań środowiskowych

Funkcja	Imię i Nazwisko	Podpis	Stadium	Skala
Opracował	mgr Tomasz Szopa	<i>Tomasz Szopa</i>	PB	1:5 000
Sprawdzał	mgr inż. Wojciech Ciszyński	<i>Wojciech Ciszyński</i>	Branża	nr zał.
Warszawa, sierpień 2012 r.			OŚ	2/1

- LEGENDA**
- zakres inwestycji
 - tor
 - peron
 - OBIEKTY INŻYNIERYJNE**
 - most
 - przejście podziemne
 - wiadukt
 - przepust
 - OBIEKTY CENNE KULTUROWO**
 - zabytek
 - stanowisko archeologiczne
 - FORMY OCHRONY PRZYRODY**
 - pomnik przyrody ożywionej
 - obszar chronionego krajobrazu
 - STOPIEŃ ZAGROŻENIA**
 - WÓD PODZIEMNYCH**
 - średni
 - wysoki
 - ujęcia wód podziemnych
 - rzeka
 - GRANICE ADMINISTRACYJNE**
 - granica gminy



Wykonawca:		EKKOM Sp. z o.o. ul. Wadowicka 8i, 30-415 Kraków tel./fax (012) 267-23-33, 269-65-40 e-mail: biuro@ek-kom.pl, www.ek-kom.pl, www.edroga.pl		
Inwestor:		Nazwa opracowania:		
PKP POLSKIE LINIE KOLEJOWE S.A. <small>Zarządca narodowej sieci linii kolejowych</small> ul. Targowa 74 03-734 Warszawa		Raport o oddziaływaniu przedsięwzięcia na środowisko w ramach ponownej oceny oddziaływania na środowisko dla inwestycji pn. „Modernizacja linii kolejowej Warszawa – Łódź, etap II, LOT A, odcinek Warszawa Zachodnia – Miedniewice (Skierniewice) na terenie województwa mazowieckiego” STACJA ŻYRARDÓW km 41+400 – km 44+600		
		Tytuł rysunku: Mapa uwarunkowań środowiskowych		
Funkcja	Imię i Nazwisko	Podpis	Stadium	Skala
Opracował	mgr Tomasz Szopa	<i>Tomasz Szopa</i>	PB	1:5 000
Sprawdzał	mgr inż. Wojciech Ciszynski	<i>Wojciech Ciszynski</i>	Branża	nr zał.
Warszawa, sierpień 2012 r.			OŚ	2/2