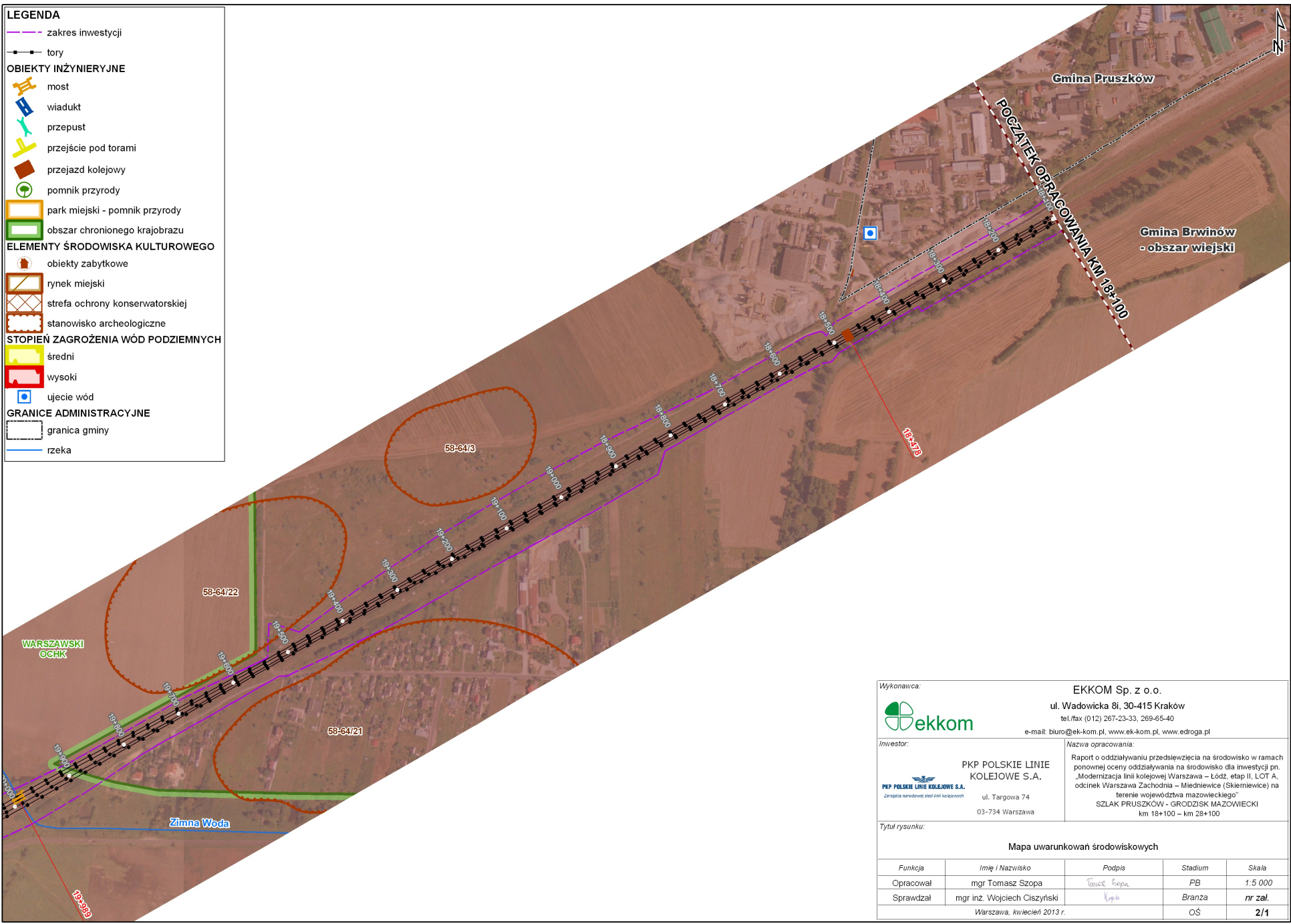
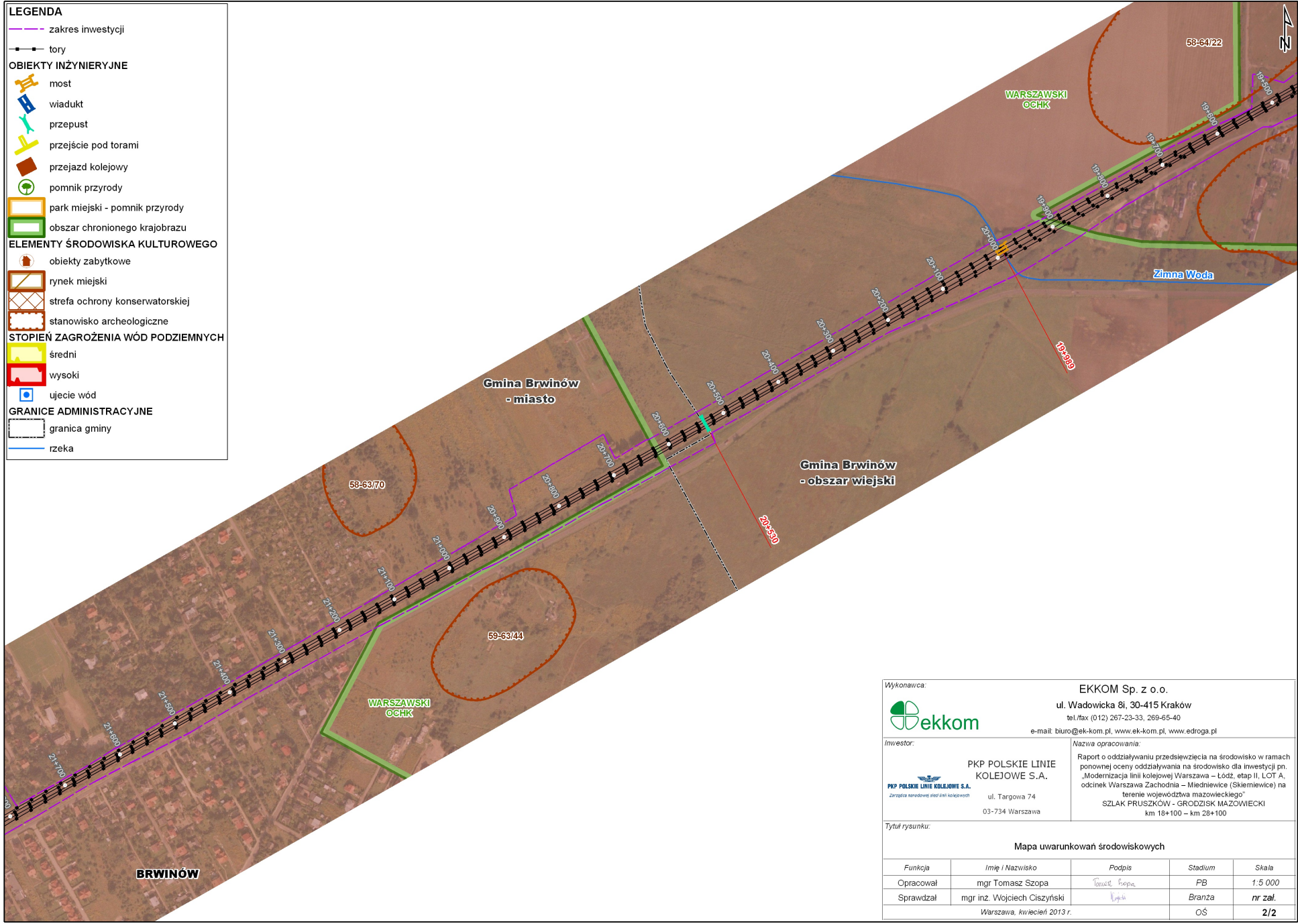



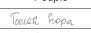
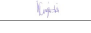
- LEGENDA**
- zakres inwestycji
  - tory
  - OBIEKTY INŻYNIERYJNE**
  - most
  - wiadukt
  - przepust
  - przejście pod torami
  - przejazd kolejowy
  - pomnik przyrody
  - park miejski - pomnik przyrody
  - obszar chronionego krajobrazu
  - ELEMENTY ŚRODOWISKA KULTUROWEGO**
  - obiekty zabytkowe
  - rynek miejski
  - strefa ochrony konserwatorskiej
  - stanowisko archeologiczne
  - STOPIEŃ ZAGROŻENIA WÓD PODZIEMNYCH**
  - średni
  - wysoki
  - ujęcie wód
  - GRANICE ADMINISTRACYJNE**
  - granica gminy
  - rzeka



Wykonawca: <b>EKKOM Sp. z o.o.</b> ul. Wadowicka 8i, 30-415 Kraków tel./fax (012) 267-23-33, 269-65-40 e-mail: biuro@ek-kom.pl, www.ek-kom.pl, www.edroga.pl				
	Inwestor: <b>PKP POLSKIE LINIE KOLEJOWE S.A.</b> <small>Zarządca narodowej sieci linii kolejowych</small> ul. Targowa 74 03-734 Warszawa			
Nazwa opracowania: Raport o oddziaływaniu przedsięwzięcia na środowisko w ramach ponownej oceny oddziaływania na środowisko dla inwestycji pn. „Modernizacja linii kolejowej Warszawa – Łódź, etap II, LOT A, odcinek Warszawa Zachodnia – Miedniewice (Skieniewice) na terenie województwa mazowieckiego” <b>SZLAK PRUSZKÓW - GRODZIŚK MAZOWIECKI</b> km 18+100 – km 28+100				
Tytuł rysunku: <b>Mapa uwarunkowań środowiskowych</b>				
Funkcja	Imię i Nazwisko	Podpis	Stadium	Skala
Opracował	mgr Tomasz Szopa		PB	1:5 000
Sprawdzał	mgr inż. Wojciech Ciszynski		Branża	nr zal.
Warszawa, kwiecień 2013 r.			OŚ	2/1

- LEGENDA**
- zakres inwestycji
  - tory
  - OBIEKTY INŻYNIERYJNE**
  -  most
  -  wiadukt
  -  przepust
  -  przejście pod torami
  -  przejazd kolejowy
  -  pomnik przyrody
  -  park miejski - pomnik przyrody
  -  obszar chronionego krajobrazu
  - ELEMENTY ŚRODOWISKA KULTUROWEGO**
  -  obiekty zabytkowe
  -  rynek miejski
  -  strefa ochrony konserwatorskiej
  -  stanowisko archeologiczne
  - STOPIEŃ ZAGROŻENIA WÓD PODZIEMNYCH**
  -  średni
  -  wysoki
  -  ujęcie wód
  - GRANICE ADMINISTRACYJNE**
  -  granica gminy
  -  rzeka

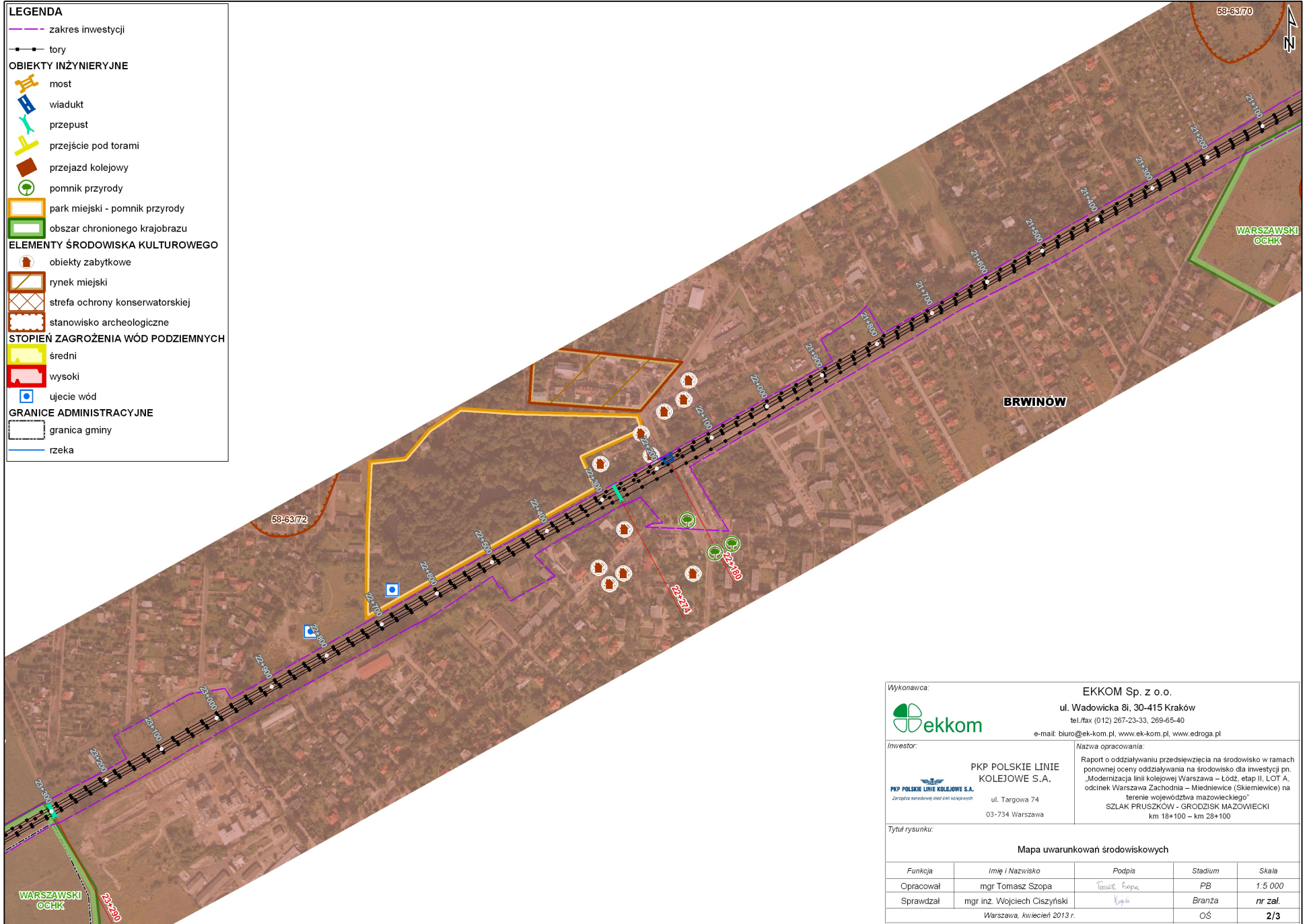


Wykonawca:		EKKOM Sp. z o.o. ul. Wadowicka 8i, 30-415 Kraków tel./fax (012) 267-23-33, 269-65-40 e-mail: biuro@ek-kom.pl, www.ek-kom.pl, www.edroga.pl		
Inwestor:		 <b>PKP POLSKIE LINIE KOLEJOWE S.A.</b> <small>Zarządca narodowej sieci linii kolejowych</small> ul. Targowa 74 03-734 Warszawa		
Nazwa opracowania:		Raport o oddziaływaniu przedsięwzięcia na środowisko w ramach ponownej oceny oddziaływania na środowisko dla inwestycji pn. „Modernizacja linii kolejowej Warszawa – Łódź, etap II, LOT A, odcinek Warszawa Zachodnia – Miedniewice (Skiermiewice) na terenie województwa mazowieckiego” <b>SZLAK PRUSZKÓW - GRODZISK MAZOWIECKI</b> km 18+100 – km 28+100		
Tytuł rysunku:				
<b>Mapa uwarunkowań środowiskowych</b>				
Funkcja	Imię i Nazwisko	Podpis	Stadium	Skala
Opracował	mgr Tomasz Szopa		PB	1:5 000
Sprawdzał	mgr inż. Wojciech Ciszynski		Branża	nr zal.
Warszawa, kwiecień 2013 r.			OS	<b>2/2</b>



**LEGENDA**

- zakres inwestycji
- tory
- OBIEKTY INŻYNIERYJNE**
- most
- wiadukt
- przepust
- przejście pod torami
- przejazd kolejowy
- pomnik przyrody
- park miejski - pomnik przyrody
- obszar chronionego krajobrazu
- ELEMENTY ŚRODOWISKA KULTUROWEGO**
- obiekty zabytkowe
- rynek miejski
- strefa ochrony konserwatorskiej
- stanowisko archeologiczne
- STOPIEŃ ZAGROŻENIA WÓD PODZIEMNYCH**
- średni
- wysoki
- ujęcie wód
- GRANICE ADMINISTRACYJNE**
- granica gminy
- rzeka

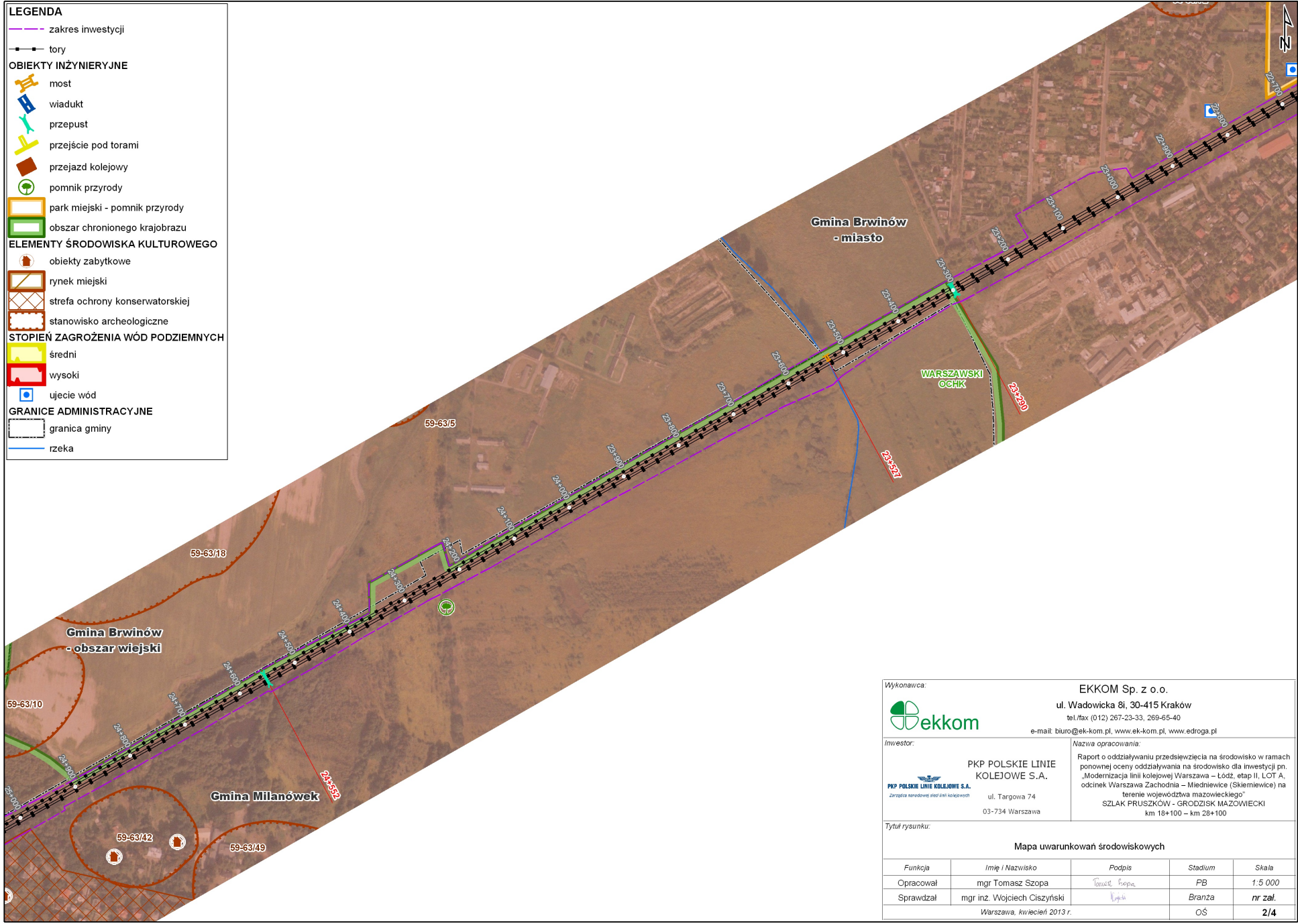


Wykonawca:		EKKOM Sp. z o.o. ul. Wadowicka 8i, 30-415 Kraków tel./fax (012) 267-23-33, 269-65-40 e-mail: biuro@ek-kom.pl, www.ek-kom.pl, www.edroga.pl		
Inwestor:		 <b>PKP POLSKIE LINIE KOLEJOWE S.A.</b> <small>Zarządca narodowej sieci linii kolejowych</small> ul. Targowa 74 03-734 Warszawa		
Nazwa opracowania:		Raport o oddziaływaniu przedsięwzięcia na środowisko w ramach ponownej oceny oddziaływania na środowisko dla inwestycji pn. „Modernizacja linii kolejowej Warszawa – Łódź, etap II, LOT A, odcinek Warszawa Zachodnia – Miedniewice (Skiermiewice) na terenie województwa mazowieckiego” <b>SZLAK PRUSZKÓW - GRODZIŃSK MAZOWIECKI</b> km 18+100 – km 28+100		
Tytuł rysunku:				
<b>Mapa uwarunkowań środowiskowych</b>				
<i>Funkcja</i>	<i>Imię i Nazwisko</i>	<i>Podpis</i>	<i>Stadium</i>	<i>Skala</i>
Opracował	mgr Tomasz Szopa		PB	1:5 000
Sprawdzał	mgr inż. Wojciech Ciszynski		Branża	nr zal.
Warszawa, kwiecień 2013 r.			OS	<b>2/3</b>



**LEGENDA**

- zakres inwestycji
- tory
- OBIEKTY INŻYNIERYJNE**
- most
- wiadukt
- przepust
- przejście pod torami
- przejazd kolejowy
- pomnik przyrody
- park miejski - pomnik przyrody
- obszar chronionego krajobrazu
- ELEMENTY ŚRODOWISKA KULTUROWEGO**
- obiekty zabytkowe
- rynek miejski
- strefa ochrony konserwatorskiej
- stanowisko archeologiczne
- STOPIEŃ ZAGROŻENIA WÓD PODZIEMNYCH**
- średni
- wysoki
- ujęcie wód
- GRANICE ADMINISTRACYJNE**
- granica gminy
- rzeka

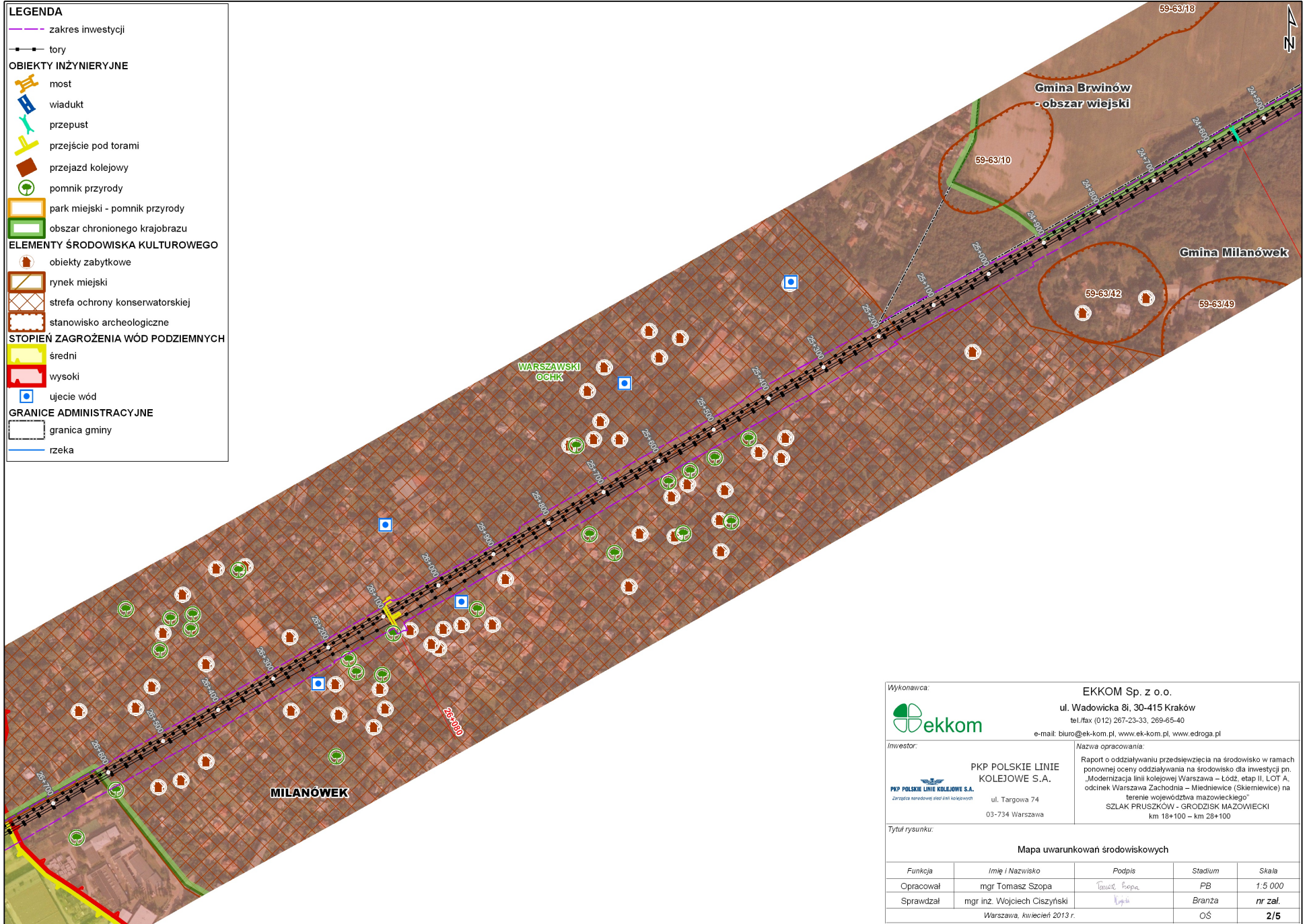


Wykonawca: <b>EKKOM Sp. z o.o.</b> ul. Wadowicka 8i, 30-415 Kraków tel./fax (012) 267-23-33, 269-65-40 e-mail: biuro@ek-kom.pl, www.ek-kom.pl, www.edroga.pl				
<b>PKP POLSKIE LINIE KOLEJOWE S.A.</b> <small>Zarządca narodowej sieci linii kolejowych</small> ul. Targowa 74 03-734 Warszawa	Nazwa opracowania: Raport o oddziaływaniu przedsięwzięcia na środowisko w ramach ponownej oceny oddziaływania na środowisko dla inwestycji pn. „Modernizacja linii kolejowej Warszawa – Łódź, etap II, LOT A, odcinek Warszawa Zachodnia – Miedniewice (Skiermiewice) na terenie województwa mazowieckiego” <b>SZLAK PRUSZKÓW - GRODZISK MAZOWIECKI</b> km 18+100 – km 28+100			
Tytuł rysunku: <p style="text-align: center;"><b>Mapa uwarunkowań środowiskowych</b></p>				
Funkcja	Imię i Nazwisko	Podpis	Stadium	Skala
Opracował	mgr Tomasz Szopa		PB	1:5 000
Sprawdzał	mgr inż. Wojciech Ciszynski		Branża	nr zal.
Warszawa, kwiecień 2013 r.			OŚ	<b>2/4</b>



**LEGENDA**

- zakres inwestycji
- tory
- OBIEKTY INŻYNIERYJNE**
- most
- wiadukt
- przepust
- przejście pod torami
- przejazd kolejowy
- pomnik przyrody
- park miejski - pomnik przyrody
- obszar chronionego krajobrazu
- ELEMENTY ŚRODOWISKA KULTUROWEGO**
- obiekty zabytkowe
- rynek miejski
- strefa ochrony konserwatorskiej
- stanowisko archeologiczne
- STOPIEŃ ZAGROŻENIA WÓD PODZIEMNYCH**
- średni
- wysoki
- ujęcie wód
- GRANICE ADMINISTRACYJNE**
- granica gminy
- rzeka

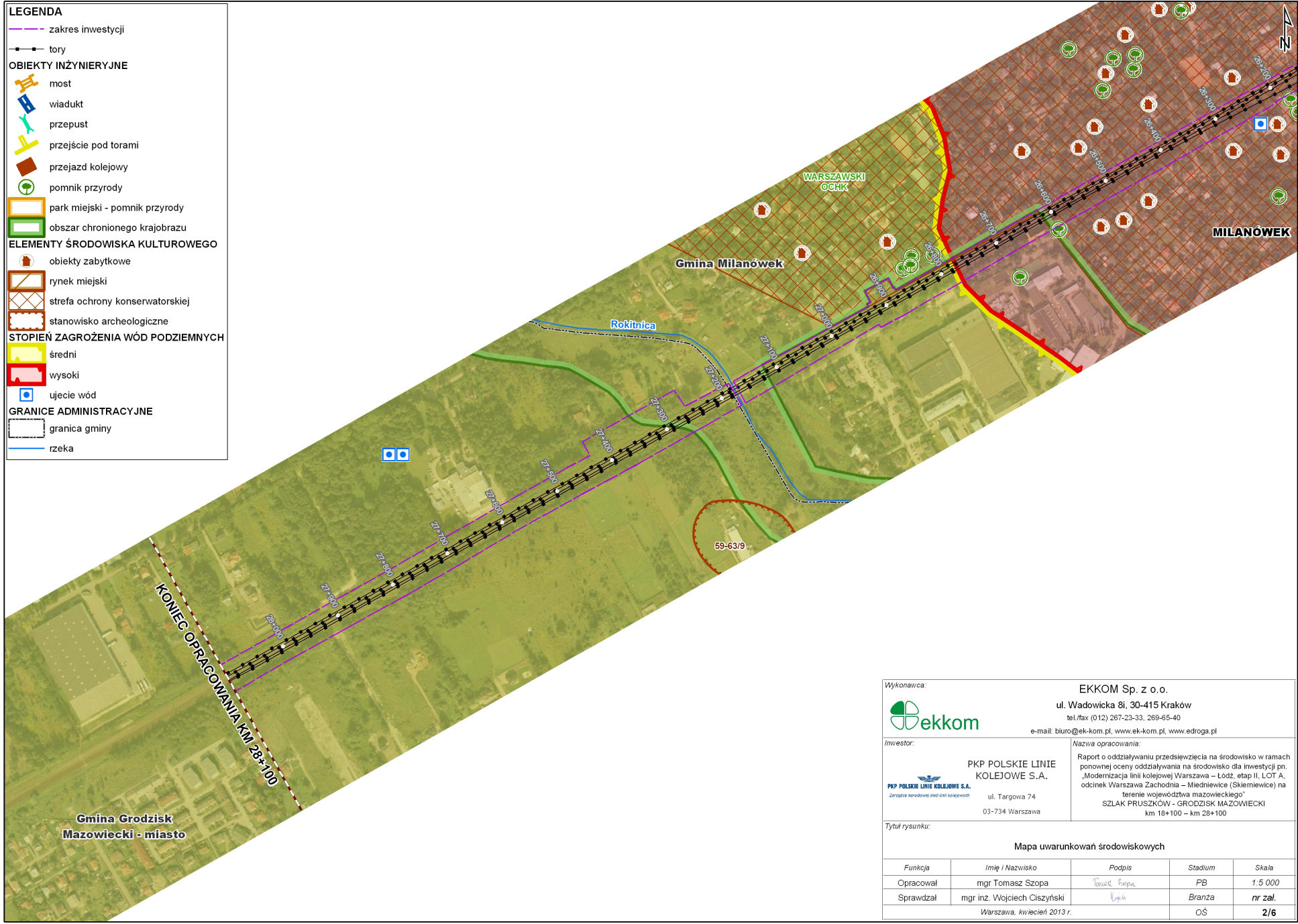


Wykonawca: <b>EKKOM Sp. z o.o.</b> ul. Wadowicka 8i, 30-415 Kraków tel./fax (012) 267-23-33, 269-65-40 e-mail: biuro@ek-kom.pl, www.ek-kom.pl, www.edroga.pl																
	Nazwa opracowania: Raport o oddziaływaniu przedsięwzięcia na środowisko w ramach ponownej oceny oddziaływania na środowisko dla inwestycji pn. „Modernizacja linii kolejowej Warszawa – Łódź, etap II, LOT A, odcinek Warszawa Zachodnia – Miedniewice (Skiermiewce) na terenie województwa mazowieckiego” <b>SZLAK PRUSZKÓW - GRODZISK MAZOWIECKI</b> km 18+100 – km 28+100															
Inwestor: <b>PKP POLSKIE LINIE KOLEJOWE S.A.</b> <small>Zarządca narodowej sieci linii kolejowych</small> ul. Targowa 74 03-734 Warszawa	Tytuł rysunku: <p style="text-align: center;"><b>Mapa uwarunkowań środowiskowych</b></p> <table border="1" style="width: 100%; border-collapse: collapse; font-size: small;"> <thead> <tr> <th style="width: 15%;">Funkcja</th> <th style="width: 35%;">Imię i Nazwisko</th> <th style="width: 15%;">Podpis</th> <th style="width: 15%;">Stadium</th> <th style="width: 20%;">Skala</th> </tr> </thead> <tbody> <tr> <td>Opracował</td> <td>mgr Tomasz Szopa</td> <td></td> <td>PB</td> <td>1:5 000</td> </tr> <tr> <td>Sprawdzał</td> <td>mgr inż. Wojciech Ciszynski</td> <td></td> <td>Branża</td> <td>nr zal.</td> </tr> </tbody> </table> <p style="text-align: right; font-size: x-small;">Warszawa, kwiecień 2013 r.</p>	Funkcja	Imię i Nazwisko	Podpis	Stadium	Skala	Opracował	mgr Tomasz Szopa		PB	1:5 000	Sprawdzał	mgr inż. Wojciech Ciszynski		Branża	nr zal.
Funkcja	Imię i Nazwisko	Podpis	Stadium	Skala												
Opracował	mgr Tomasz Szopa		PB	1:5 000												
Sprawdzał	mgr inż. Wojciech Ciszynski		Branża	nr zal.												
Warszawa, kwiecień 2013 r. <span style="float: right;">OS <b>2/5</b></span>																



**LEGENDA**

- zakres inwestycji
- tory
- OBIEKTY INŻYNIERYJNE**
- most
- wiadukt
- przepust
- przejście pod torami
- przejazd kolejowy
- pomnik przyrody
- park miejski - pomnik przyrody
- obszar chronionego krajobrazu
- ELEMENTY ŚRODOWISKA KULTUROWEGO**
- obiekty zabytkowe
- rynek miejski
- strefa ochrony konserwatorskiej
- stanowisko archeologiczne
- STOPIEŃ ZAGROŻENIA WÓD PODZIEMNYCH**
- średni
- wysoki
- ujęcie wód
- GRANICE ADMINISTRACYJNE**
- granica gminy
- rzeka



Wykonawca:		EKKOM Sp. z o.o. ul. Wadowicka 8i, 30-415 Kraków tel./fax (012) 267-23-33, 269-65-40 e-mail: biuro@ek-kom.pl, www.ek-kom.pl, www.edroga.pl																						
Inwestor:																								
		Nazwa opracowania: Raport o oddziaływaniu przedsięwzięcia na środowisko w ramach ponownej oceny oddziaływania na środowisko dla inwestycji pn. „Modernizacja linii kolejowej Warszawa – Łódź, etap II, LOT A, odcinek Warszawa Zachodnia – Miedniewice (Skiermiewice) na terenie województwa mazowieckiego” SZLAK PRUSZKÓW - GRODZISK MAZOWIECKI km 18+100 – km 28+100																						
PKP POLSKIE LINIE KOLEJOWE S.A. <small>Zarządca narodowej sieci linii kolejowych</small> ul. Targowa 74 03-734 Warszawa		Tytuł rysunku: <b>Mapa uwarunkowań środowiskowych</b>																						
		<table border="1" style="width: 100%; border-collapse: collapse;"> <thead> <tr> <th>Funkcja</th> <th>Imię i Nazwisko</th> <th>Podpis</th> <th>Stadium</th> <th>Skala</th> </tr> </thead> <tbody> <tr> <td>Opracował</td> <td>mgr Tomasz Szopa</td> <td></td> <td>PB</td> <td>1:5 000</td> </tr> <tr> <td>Sprawdzał</td> <td>mgr inż. Wojciech Ciszynski</td> <td></td> <td>Branża</td> <td>nr zal.</td> </tr> <tr> <td colspan="3" style="text-align: center;">Warszawa, kwiecień 2013 r.</td> <td>OS</td> <td>2/6</td> </tr> </tbody> </table>			Funkcja	Imię i Nazwisko	Podpis	Stadium	Skala	Opracował	mgr Tomasz Szopa		PB	1:5 000	Sprawdzał	mgr inż. Wojciech Ciszynski		Branża	nr zal.	Warszawa, kwiecień 2013 r.			OS	2/6
Funkcja	Imię i Nazwisko	Podpis	Stadium	Skala																				
Opracował	mgr Tomasz Szopa		PB	1:5 000																				
Sprawdzał	mgr inż. Wojciech Ciszynski		Branża	nr zal.																				
Warszawa, kwiecień 2013 r.			OS	2/6																				