

**LEGENDA**

- proponowane punkty pomiaru hałasu w ramach analizy porealizacyjnej
- zakres inwestycji
- tory
- OBIEKTY INŻYNIERYJNE**
  - most
  - wiadukt
  - przepust
  - przejście pod torami
  - przejazd kolejowy

**ZABUDOWA**

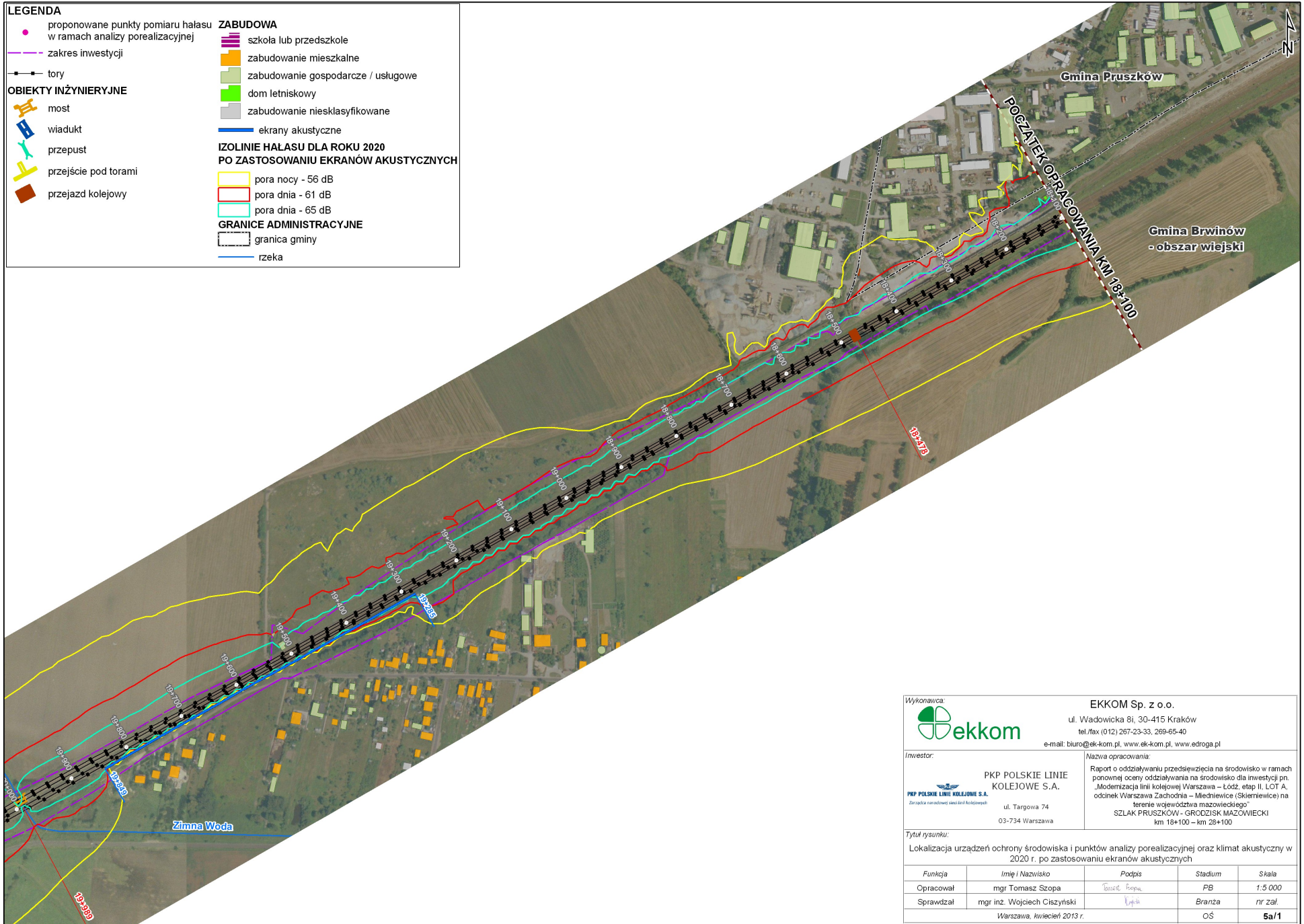
- szkoła lub przedszkole
- zabudowanie mieszkalne
- zabudowanie gospodarcze / usługowe
- dom letniskowy
- zabudowanie niesklasyfikowane
- ekrany akustyczne



**IZOLINIE HAŁASU DLA ROKU 2020  
PO ZASTOSOWANIU EKRANÓW AKUSTYCZNYCH**

- pora nocy - 56 dB
- pora dnia - 61 dB
- pora dnia - 65 dB

**GRANICE ADMINISTRACYJNE**

- granica gminy
- rzeka



Wykonawca:  EKKOM Sp. z o.o. ul. Wadowicka 81, 30-415 Kraków tel./fax (012) 267-23-33, 269-65-40 e-mail: biuro@ek-kom.pl, www.ek-kom.pl, www.edroga.pl																
Inwestor:  <b>PKP POLSKIE LINIE KOLEJOWE S.A.</b> <small>Zarządca narodowej sieci linii kolejowych</small> ul. Targowa 74 03-734 Warszawa	Nazwa opracowania: Raport o oddziaływaniu przedsięwzięcia na środowisko w ramach ponownej oceny oddziaływania na środowisko dla inwestycji pn. „Modernizacja linii kolejowej Warszawa – Łódź, etap II, LOT A, odcinek Warszawa Zachodnia – Miedźwice (Skierzwice) na terenie województwa mazowieckiego” SZLAK PRUSZKÓW - GRODZISK MAZOWIECKI km 18+100 – km 28+100															
Tytuł rysunku: Lokalizacja urządzeń ochrony środowiska i punktów analizy porealizacyjnej oraz klimat akustyczny w 2020 r. po zastosowaniu ekranów akustycznych																
<table border="1"> <thead> <tr> <th>Funkcja</th> <th>Imię i Nazwisko</th> <th>Podpis</th> <th>Stadium</th> <th>Skala</th> </tr> </thead> <tbody> <tr> <td>Opracował</td> <td>mgr Tomasz Szopa</td> <td><i>Tomasz Szopa</i></td> <td>PB</td> <td>1:5 000</td> </tr> <tr> <td>Sprawdzał</td> <td>mgr inż. Wojciech Cisztyński</td> <td><i>Wojciech Cisztyński</i></td> <td>Branża</td> <td>nr zał.</td> </tr> </tbody> </table>	Funkcja	Imię i Nazwisko	Podpis	Stadium	Skala	Opracował	mgr Tomasz Szopa	<i>Tomasz Szopa</i>	PB	1:5 000	Sprawdzał	mgr inż. Wojciech Cisztyński	<i>Wojciech Cisztyński</i>	Branża	nr zał.	Warszawa, kwiecień 2013 r. oŚ <b>5a/1</b>
Funkcja	Imię i Nazwisko	Podpis	Stadium	Skala												
Opracował	mgr Tomasz Szopa	<i>Tomasz Szopa</i>	PB	1:5 000												
Sprawdzał	mgr inż. Wojciech Cisztyński	<i>Wojciech Cisztyński</i>	Branża	nr zał.												

**LEGENDA**

- proponowane punkty pomiaru hałasu w ramach analizy porealizacyjnej
- zakres inwestycji
- tory
- OBIEKTY INŻYNIERYJNE**
- most
- wiadukt
- przepust
- przejście pod torami
- przejazd kolejowy

**ZABUDOWA**

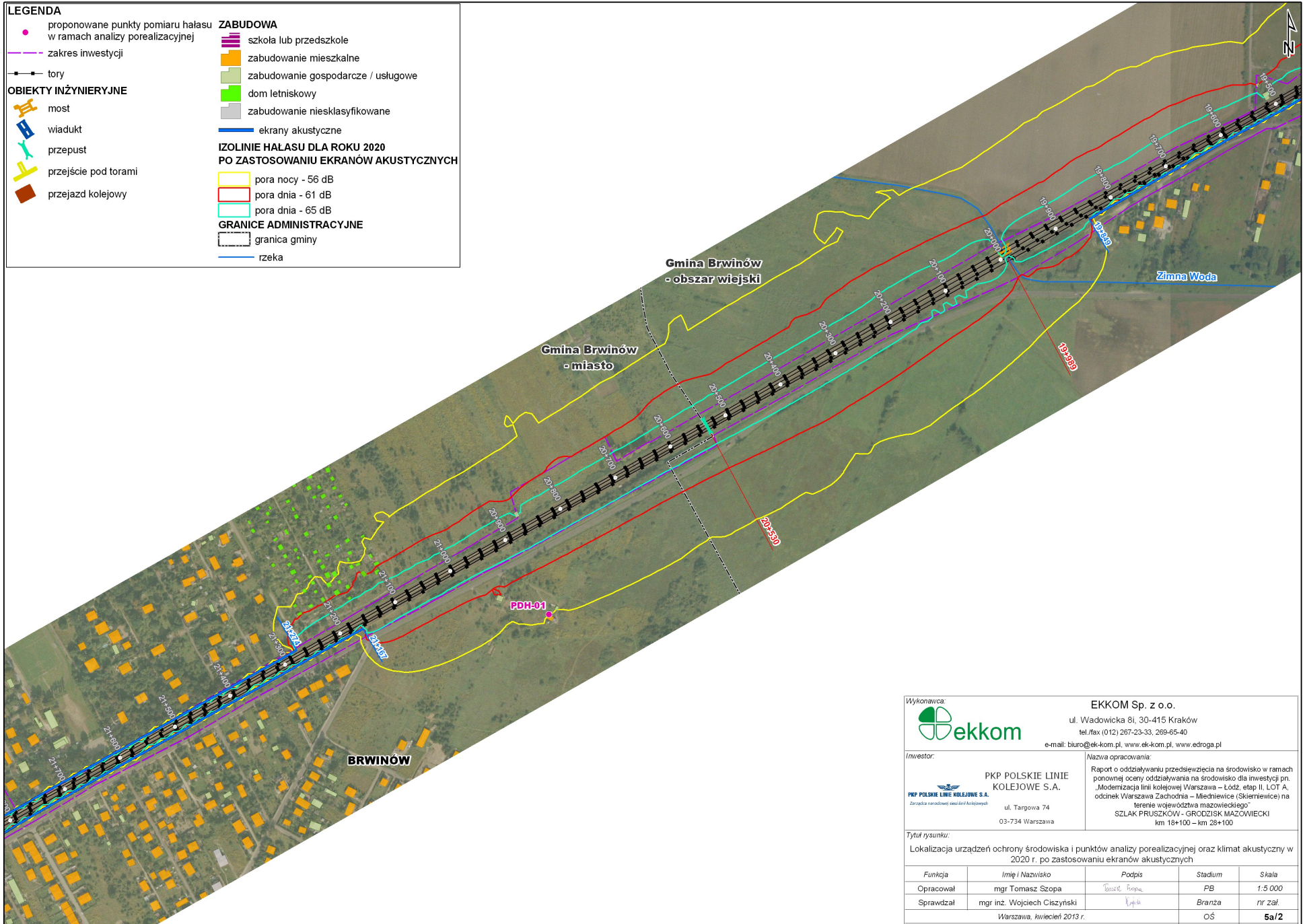
- szkola lub przedszkole
- zabudowanie mieszkalne
- zabudowanie gospodarcze / usługowe
- dom letniskowy
- zabudowanie niesklasyfikowane
- ekrany akustyczne



**IZOLINIE HAŁASU DLA ROKU 2020  
PO ZASTOSOWANIU EKRANÓW AKUSTYCZNYCH**

- pora nocy - 56 dB
- pora dnia - 61 dB
- pora dnia - 65 dB

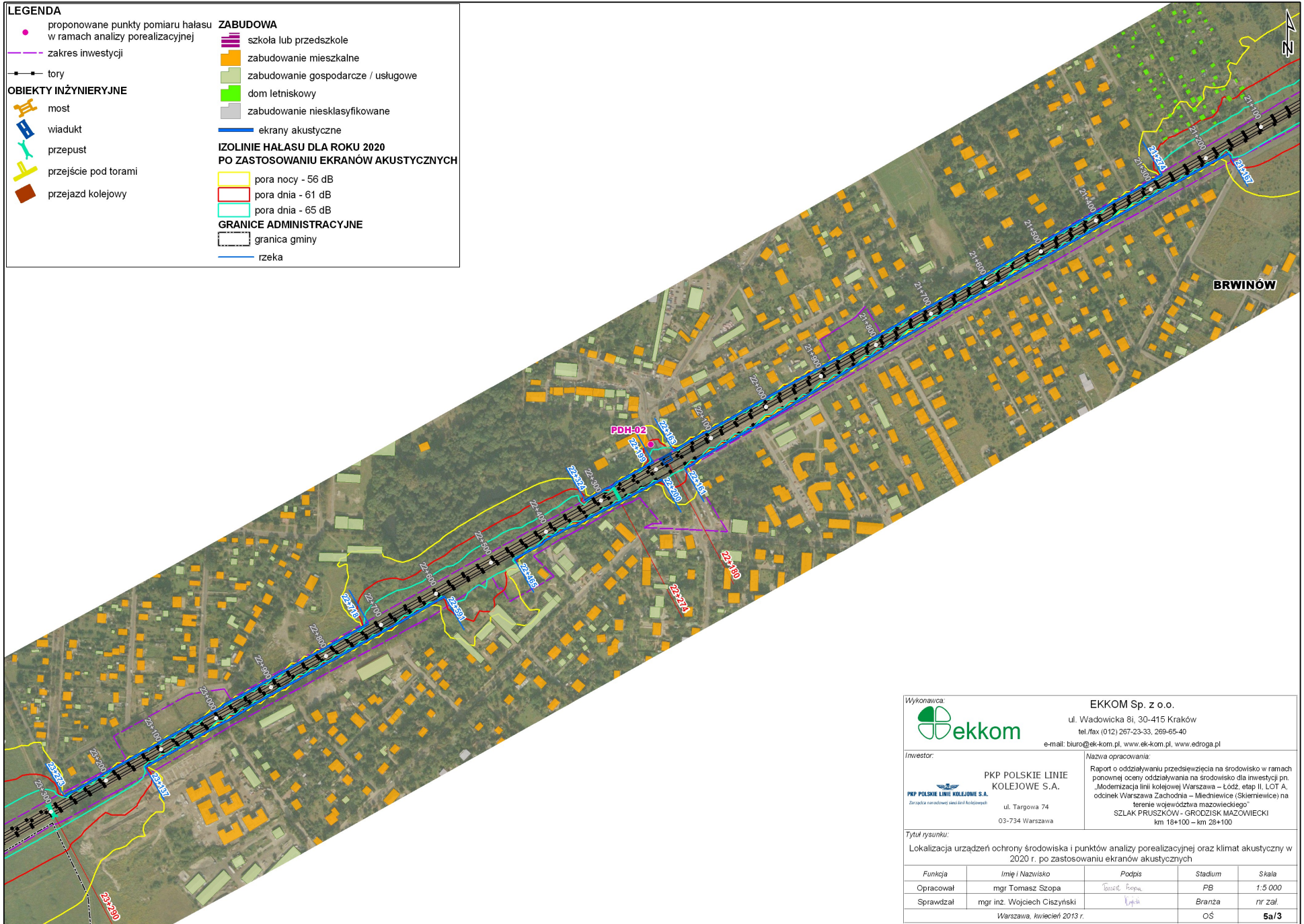
**GRANICE ADMINISTRACYJNE**



- granica gminy
- rzeka



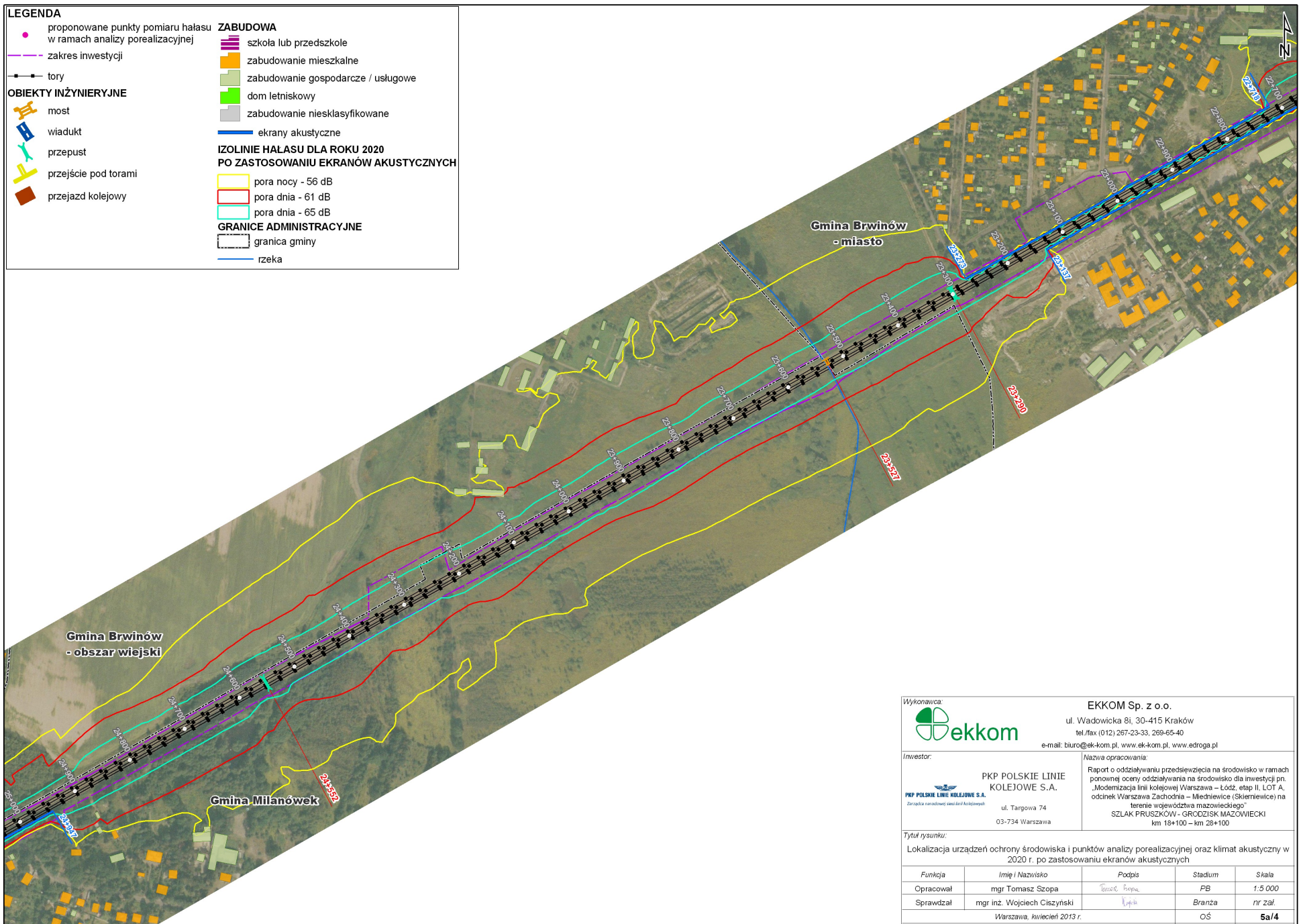
Wykonawca:  <b>EKKOM Sp. z o.o.</b> ul. Wadowicka 81, 30-415 Kraków tel./fax (012) 267-23-33, 269-65-40 e-mail: biuro@ek-kom.pl, www.ek-kom.pl, www.edroga.pl																
Inwestor:  <b>PKP POLSKIE LINIE KOLEJOWE S.A.</b> <small>Zarządca narodowej sieci linii kolejowych</small> ul. Targowa 74 03-734 Warszawa	Nazwa opracowania: Raport o oddziaływaniu przedsięwzięcia na środowisko w ramach ponownej oceny oddziaływania na środowisko dla inwestycji pn. „Modernizacja linii kolejowej Warszawa – Łódź, etap II, LOT A, odcinek Warszawa Zachodnia – Miedźwice (Skierzwice) na terenie województwa mazowieckiego” SZLAK PRUSZKÓW - GRODZISK MAZOWIECKI km 18+100 – km 28+100															
Tytuł rysunku: Lokalizacja urządzeń ochrony środowiska i punktów analizy porealizacyjnej oraz klimat akustyczny w 2020 r. po zastosowaniu ekranów akustycznych																
<table border="1"> <thead> <tr> <th>Funkcja</th> <th>Imię i Nazwisko</th> <th>Podpis</th> <th>Stadium</th> <th>Skala</th> </tr> </thead> <tbody> <tr> <td>Opracował</td> <td>mgr Tomasz Szopa</td> <td><i>Tomasz Szopa</i></td> <td>PB</td> <td>1:5 000</td> </tr> <tr> <td>Sprawdzał</td> <td>mgr inż. Wojciech Cisztyński</td> <td><i>Wojciech Cisztyński</i></td> <td>Branża</td> <td>nr zał.</td> </tr> </tbody> </table>	Funkcja	Imię i Nazwisko	Podpis	Stadium	Skala	Opracował	mgr Tomasz Szopa	<i>Tomasz Szopa</i>	PB	1:5 000	Sprawdzał	mgr inż. Wojciech Cisztyński	<i>Wojciech Cisztyński</i>	Branża	nr zał.	Warszawa, kwiecień 2013 r. oŚ <b>5a/2</b>
Funkcja	Imię i Nazwisko	Podpis	Stadium	Skala												
Opracował	mgr Tomasz Szopa	<i>Tomasz Szopa</i>	PB	1:5 000												
Sprawdzał	mgr inż. Wojciech Cisztyński	<i>Wojciech Cisztyński</i>	Branża	nr zał.												



LEGENDA	
•	proponowane punkty pomiaru hałasu w ramach analizy porealizacyjnej
—	zakres inwestycji
—	tory
—	OBIEKTY INŻYNIERYJNE
—	most
—	wiadukt
—	przepust
—	przejście pod torami
—	przejazd kolejowy
■	ZABUDOWA
■	szkoła lub przedszkole
■	zabudowanie mieszkalne
■	zabudowanie gospodarcze / usługowe
■	dom letniskowy
■	zabudowanie niesklasyfikowane
—	ekrany akustyczne
IZOLINIE HAŁASU DLA ROKU 2020 PO ZASTOSOWANIU EKRANÓW AKUSTYCZNYCH	
—	pora nocy - 56 dB
—	pora dnia - 61 dB
—	pora dnia - 65 dB
GRANICE ADMINISTRACYJNE	
—	granica gminy
—	rzeka



<p>Wykonawca:</p>  <p>EKKOM Sp. z o.o. ul. Wadowicka 81, 30-415 Kraków tel./fax (012) 267-23-33, 269-65-40 e-mail: biuro@ek-kom.pl, www.ek-kom.pl, www.edroga.pl</p>			
<p>Inwestor:</p>  <p>PKP POLSKIE LINIE KOLEJOWE S.A. <small>Zarządca narodowej sieci linii kolejowych</small> ul. Targowa 74 03-734 Warszawa</p>	<p>Nazwa opracowania:</p> <p>Raport o oddziaływaniu przedsięwzięcia na środowisko w ramach ponownej oceny oddziaływania na środowisko dla inwestycji pn. „Modernizacja linii kolejowej Warszawa – Łódź, etap II, LOT A, odcinek Warszawa Zachodnia – Miedźwice (Skierbiewice) na terenie województwa mazowieckiego” SZLAK PRUSZKÓW - GRODZISK MAZOWIECKI km 18+100 – km 28+100</p>		
<p>Tytuł rysunku:</p> <p>Lokalizacja urządzeń ochrony środowiska i punktów analizy porealizacyjnej oraz klimat akustyczny w 2020 r. po zastosowaniu ekranów akustycznych</p>			
<p>Funkcja</p> <p>Opracował</p> <p>Sprawdzał</p>	<p>Imię i Nazwisko</p> <p>mgr Tomasz Szopa</p> <p>mgr inż. Wojciech Cisztyński</p>	<p>Podpis</p> <p>Stadium</p> <p>Branża</p> <p>OŚ</p>	<p>Skala</p> <p>1:5 000</p> <p>nr zał.</p> <p>5a/3</p>
<p>Warszawa, kwiecień 2013 r.</p>			

LEGENDA	
•	proponowane punkty pomiaru hałasu w ramach analizy porealizacyjnej
—	zakres inwestycji
—	tory
<b>OBIEKTY INŻYNIERYJNE</b>	
	most
	wiadukt
	przepust
	przejście pod torami
	przejazd kolejowy
<b>ZABUDOWA</b>	
	szkoła lub przedszkole
	zabudowanie mieszkalne
	zabudowanie gospodarcze / usługowe
	dom letniskowy
	zabudowanie niesklasyfikowane
	ekrany akustyczne
<b>IZOLINIE HAŁASU DLA ROKU 2020 PO ZASTOSOWANIU EKRANÓW AKUSTYCZNYCH</b>	
	pora nocy - 56 dB
	pora dnia - 61 dB
	pora dnia - 65 dB
<b>GRANICE ADMINISTRACYJNE</b>	
	granica gminy
	rzeka



<p>Wykonawca:</p>  <p><b>EKKOM Sp. z o.o.</b> ul. Wadowicka 81, 30-415 Kraków tel./fax (012) 267-23-33, 269-65-40 e-mail: biuro@ek-kom.pl, www.ek-kom.pl, www.edroga.pl</p>		<p>Nazwa opracowania:</p> <p>Raport o oddziaływaniu przedsięwzięcia na środowisko w ramach ponownej oceny oddziaływania na środowisko dla inwestycji pn. „Modernizacja linii kolejowej Warszawa – Łódź, etap II, LOT A, odcinek Warszawa Zachodnia – Miedźwiec (Skierzwice) na terenie województwa mazowieckiego” SZLAK PRUSZKÓW - GRODZISK MAZOWIECKI km 18+100 – km 28+100</p>		
<p>Inwestor:</p>  <p><b>PKP POLSKIE LINIE KOLEJOWE S.A.</b> Zarządca narodowej sieci linii kolejowych ul. Targowa 74 03-734 Warszawa</p>		<p>Nazwa opracowania:</p> <p>Raport o oddziaływaniu przedsięwzięcia na środowisko w ramach ponownej oceny oddziaływania na środowisko dla inwestycji pn. „Modernizacja linii kolejowej Warszawa – Łódź, etap II, LOT A, odcinek Warszawa Zachodnia – Miedźwiec (Skierzwice) na terenie województwa mazowieckiego” SZLAK PRUSZKÓW - GRODZISK MAZOWIECKI km 18+100 – km 28+100</p>		
<p>Tytuł rysunku:</p> <p>Lokalizacja urządzeń ochrony środowiska i punktów analizy porealizacyjnej oraz klimat akustyczny w 2020 r. po zastosowaniu ekranów akustycznych</p>				
Funkcja	Imię i Nazwisko	Podpis	Stadium	Skala
Opracował	mgr Tomasz Szopa		PB	1:5 000
Sprawdzał	mgr inż. Wojciech Cisztyński		Branża	nr zał.
Warszawa, kwiecień 2013 r.			oŚ	5a/4

LEGENDA	
•	proponowane punkty pomiaru hałasu w ramach analizy porealizacyjnej
—	zakres inwestycji
—	tory
	most
	wiadukt
	przepust
	przejście pod torami
	przejazd kolejowy
ZABUDOWA	
	szkoła lub przedszkole
	zabudowanie mieszkalne
	zabudowanie gospodarcze / usługowe
	dom letniskowy
	zabudowanie niesklasyfikowane
	ekrany akustyczne
IZOLINIE HAŁASU DLA ROKU 2020 PO ZASTOSOWANIU EKRANÓW AKUSTYCZNYCH	
	pora nocy - 56 dB
	pora dnia - 61 dB
	pora dnia - 65 dB
GRANICE ADMINISTRACYJNE	
	granica gminy
	rzeka



Wykonawca:		EKKOM Sp. z o.o. ul. Wadowicka 81, 30-415 Kraków tel./fax (012) 267-23-33, 269-65-40 e-mail: biuro@ek-kom.pl, www.ek-kom.pl, www.edroga.pl		
Inwestor:		Nazwa opracowania:		
 PKP POLSKIE LINIE KOLEJOWE S.A. <small>Zarządca narodowej sieci linii kolejowych</small> ul. Targowa 74 03-734 Warszawa		Raport o oddziaływaniu przedsięwzięcia na środowisko w ramach ponownej oceny oddziaływania na środowisko dla inwestycji pn. „Modernizacja linii kolejowej Warszawa – Łódź, etap II, LOT A, odcinek Warszawa Zachodnia – Miedźwice (Skierwice) na terenie województwa mazowieckiego” SZLAK PRUSZKÓW - GRODZISK MAZOWIECKI km 18+100 – km 28+100		
Tytuł rysunku:				
Lokalizacja urządzeń ochrony środowiska i punktów analizy porealizacyjnej oraz klimat akustyczny w 2020 r. po zastosowaniu ekranów akustycznych				
Funkcja	Imię i Nazwisko	Podpis	Stadium	Skala
Opracował	mgr Tomasz Szopa		PB	1:5 000
Sprawdzał	mgr inż. Wojciech Cisztyński		Branża	nr zał.
Warszawa, kwiecień 2013 r.			oŚ	5a/5

**LEGENDA**

- proponowane punkty pomiaru hałasu w ramach analizy porealizacyjnej
- zakres inwestycji
- tory

**OBIEKTY INŻYNIERYJNE**

- most
- wiadukt
- przepust
- przejście pod torami
- przejazd kolejowy

**ZABUDOWA**

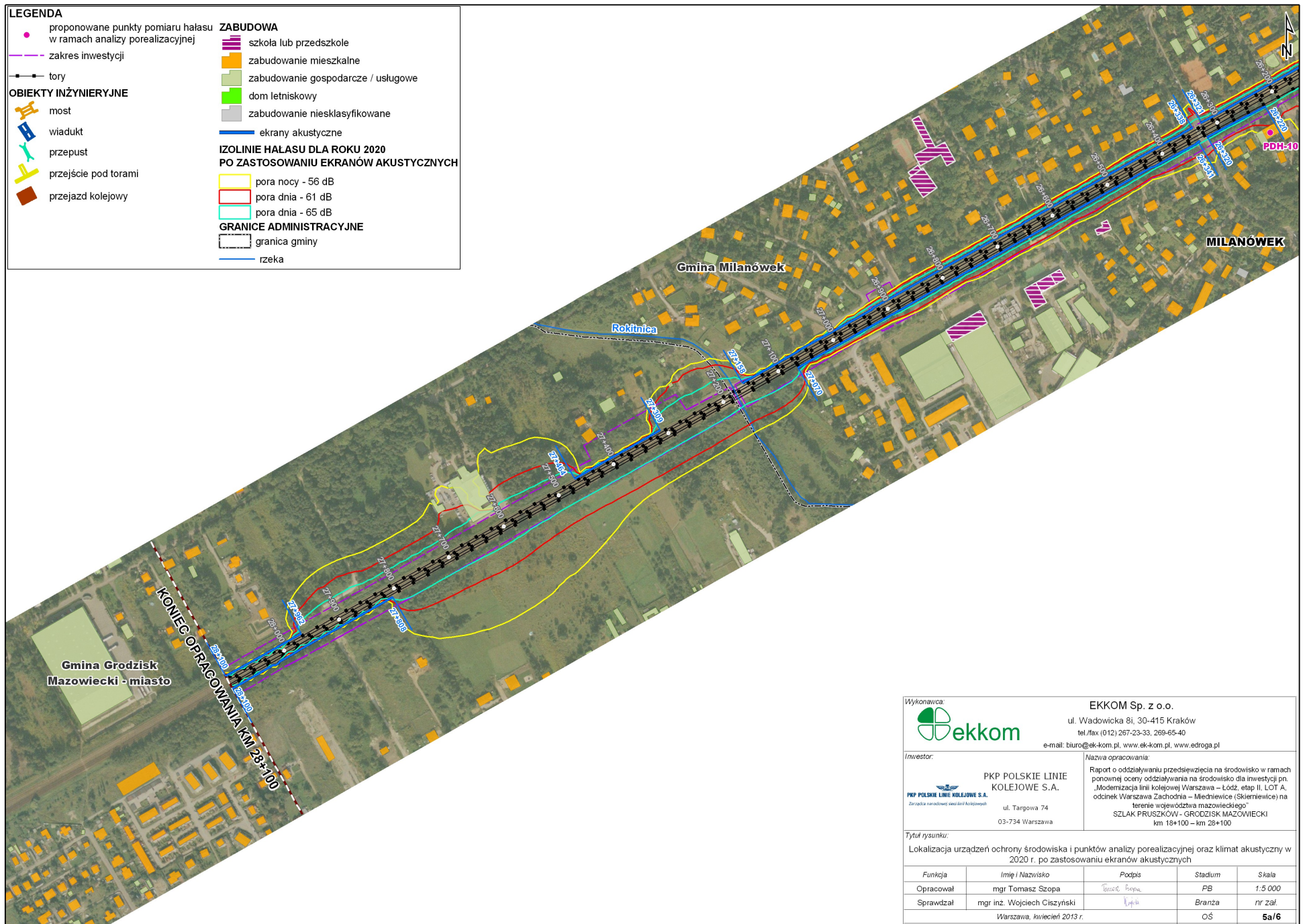
- szkoła lub przedszkole
- zabudowanie mieszkalne
- zabudowanie gospodarcze / usługowe
- dom letniskowy
- zabudowanie niesklasyfikowane



**IZOLINIE HAŁASU DLA ROKU 2020 PO ZASTOSOWANIU EKRANÓW AKUSTYCZNYCH**

- pora nocy - 56 dB
- pora dnia - 61 dB
- pora dnia - 65 dB

**GRANICE ADMINISTRACYJNE**

- granica gminy
- rzeka



Wykonawca:  <b>EKKOM Sp. z o.o.</b> ul. Wadowicka 81, 30-415 Kraków tel./fax (012) 267-23-33, 269-65-40 e-mail: biuro@ek-kom.pl, www.ek-kom.pl, www.edroga.pl																
Inwestor:  <b>PKP POLSKIE LINIE KOLEJOWE S.A.</b> <small>Zarządca narodowej sieci linii kolejowych</small> ul. Targowa 74 03-734 Warszawa	Nazwa opracowania: Raport o oddziaływaniu przedsięwzięcia na środowisko w ramach ponownej oceny oddziaływania na środowisko dla inwestycji pn. „Modernizacja linii kolejowej Warszawa – Łódź, etap II, LOT A, odcinek Warszawa Zachodnia – Miedźwice (Skierzwice) na terenie województwa mazowieckiego” <b>SZLAK PRUSZKÓW - GRODZISK MAZOWIECKI</b> km 18+100 – km 28+100															
Tytuł rysunku: Lokalizacja urządzeń ochrony środowiska i punktów analizy porealizacyjnej oraz klimat akustyczny w 2020 r. po zastosowaniu ekranów akustycznych																
<table border="1"> <thead> <tr> <th>Funkcja</th> <th>Imię i Nazwisko</th> <th>Podpis</th> <th>Stadium</th> <th>Skala</th> </tr> </thead> <tbody> <tr> <td>Opracował</td> <td>mgr Tomasz Szopa</td> <td><i>Tomasz Szopa</i></td> <td>PB</td> <td>1:5 000</td> </tr> <tr> <td>Sprawdzał</td> <td>mgr inż. Wojciech Cisztyński</td> <td><i>Wojciech Cisztyński</i></td> <td>Branża</td> <td>nr zał.</td> </tr> </tbody> </table>	Funkcja	Imię i Nazwisko	Podpis	Stadium	Skala	Opracował	mgr Tomasz Szopa	<i>Tomasz Szopa</i>	PB	1:5 000	Sprawdzał	mgr inż. Wojciech Cisztyński	<i>Wojciech Cisztyński</i>	Branża	nr zał.	Warszawa, kwiecień 2013 r. oŚ <b>5a/6</b>
Funkcja	Imię i Nazwisko	Podpis	Stadium	Skala												
Opracował	mgr Tomasz Szopa	<i>Tomasz Szopa</i>	PB	1:5 000												
Sprawdzał	mgr inż. Wojciech Cisztyński	<i>Wojciech Cisztyński</i>	Branża	nr zał.												