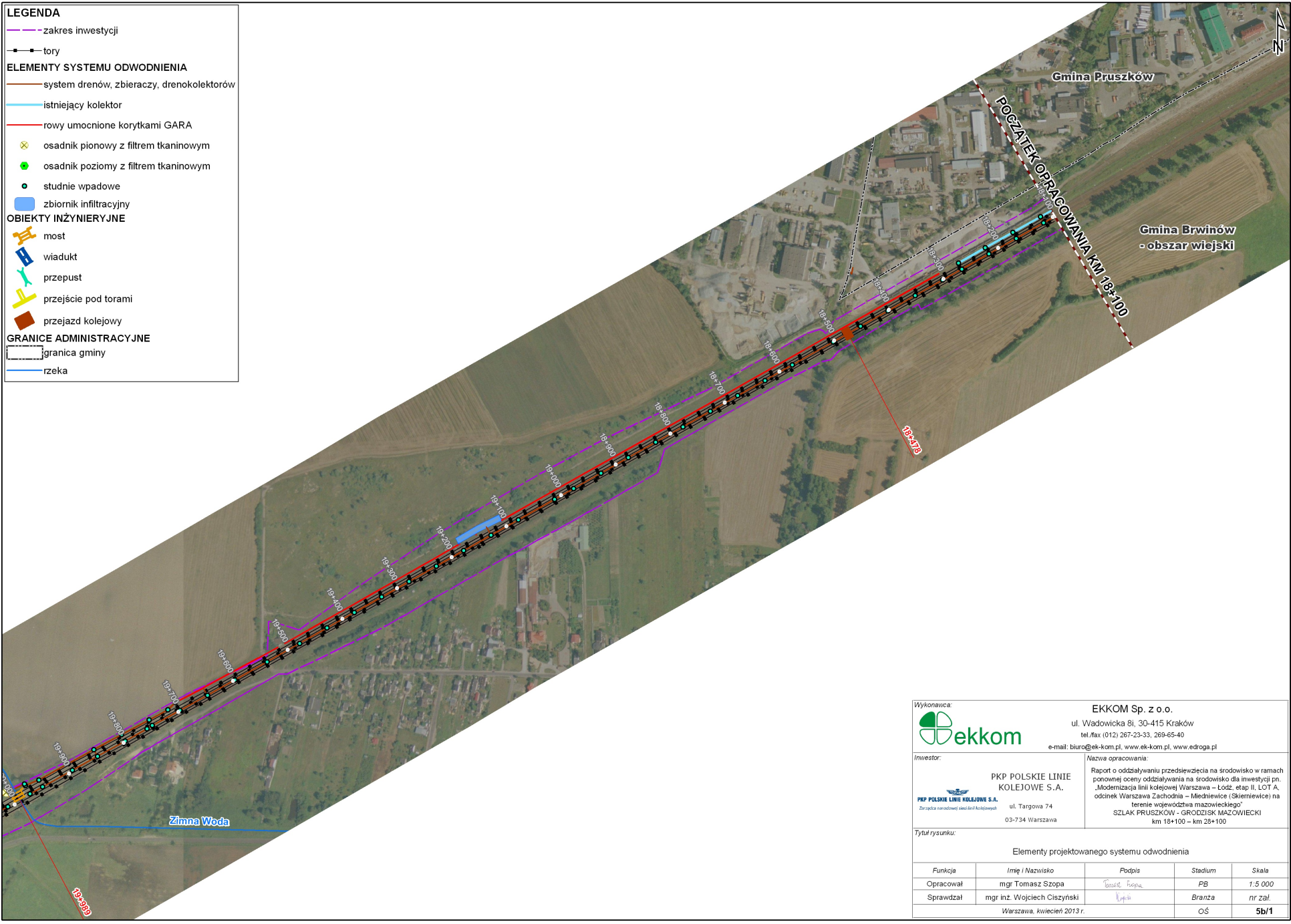


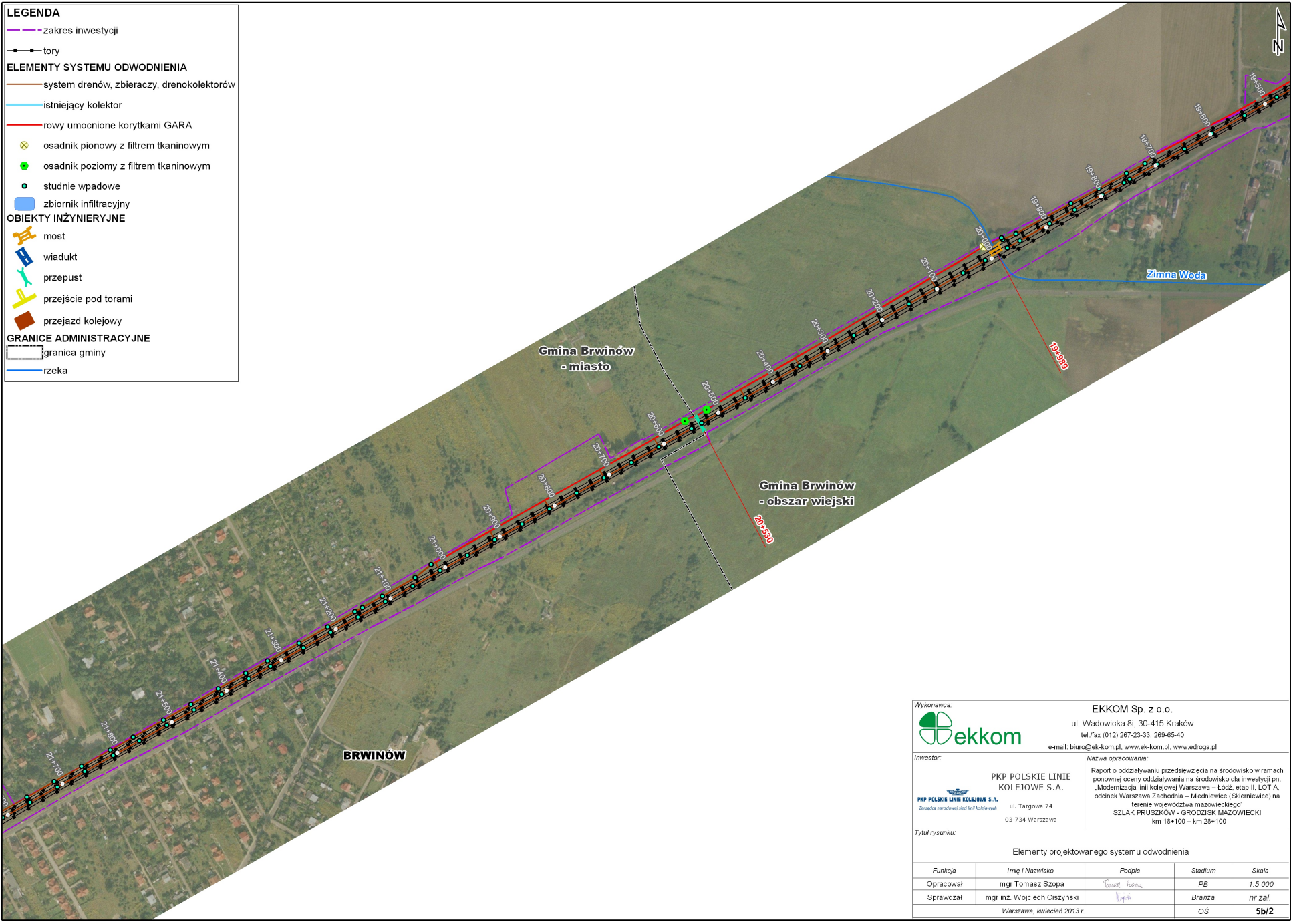




- LEGENDA**
- zakres inwestycji
  - tory
  - ELEMENTY SYSTEMU ODWODNIENIA**
  - system drenów, zbieraczy, drenokolektorów
  - istniejący kolektor
  - rowy umocnione korytkami GARA
  - ⊗ osadnik pionowy z filtrem tkaninowym
  - osadnik poziomy z filtrem tkaninowym
  - studnie wpadowe
  - zbiornik infiltracyjny
  - OBIEKTY INŻYNIERYJNE**
  - most
  - wiadukt
  - przepust
  - przejście pod torami
  - przejazd kolejowy
  - GRANICE ADMINISTRACYJNE**
  - - - granica gminy
  - rzeka



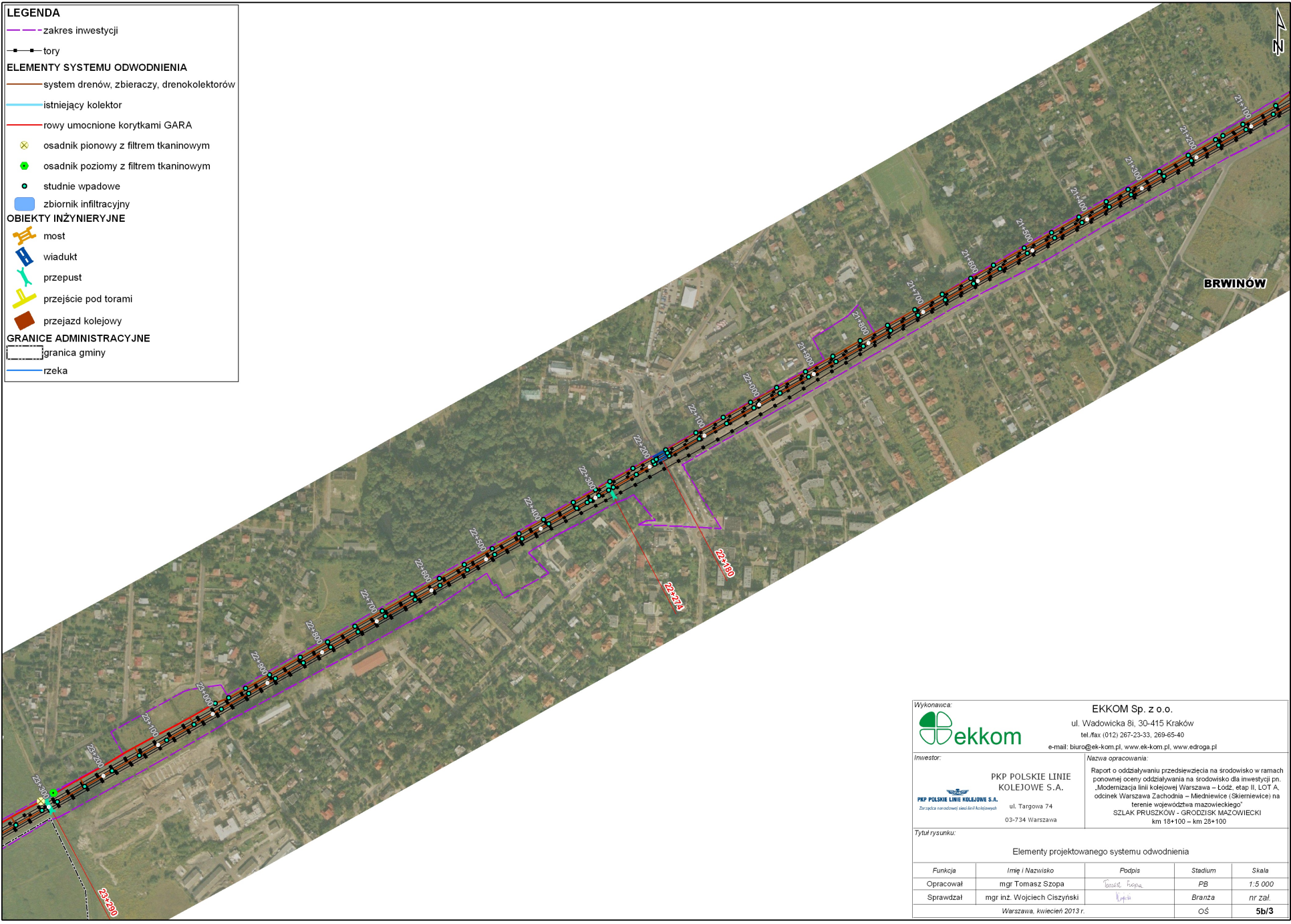
Wykonawca:  <b>EKKOM Sp. z o.o.</b> ul. Wadowicka 8i, 30-415 Kraków tel./fax (012) 267-23-33, 269-65-40 e-mail: biuro@ek-kom.pl, www.ek-kom.pl, www.edroga.pl		Inwestor:  <b>PKP POLSKIE LINIE KOLEJOWE S.A.</b> <small>Zarządca narodowej sieci linii kolejowych</small> ul. Targowa 74 03-734 Warszawa		Nazwa opracowania: Raport o oddziaływaniu przedsięwzięcia na środowisko w ramach ponownej oceny oddziaływania na środowisko dla inwestycji pn. „Modernizacja linii kolejowej Warszawa – Łódź, etap II, LOT A, odcinek Warszawa Zachodnia – Miedwiecice (Skiermiewice) na terenie województwa mazowieckiego” SZLAK PRUSZKÓW – GRODZIŃSK MAZOWIECKI km 18+100 – km 28+100	
Tytuł rysunku: Elementy projektowanego systemu odwodnienia					
Funkcja	Imię i Nazwisko	Podpis	Stadium	Skala	
Opracował	mgr Tomasz Szopa	<i>Tomasz Szopa</i>	PB	1:5 000	
Sprawdzał	mgr inż. Wojciech Ciszynski	<i>Wojciech Ciszynski</i>	Branża	nr zał.	
Warszawa, kwiecień 2013 r.			OS	5b/1	

- LEGENDA**
- - - zakres inwestycji
  - tory
  - ELEMENTY SYSTEMU ODWODNIENIA**
  - system drenów, zbieraczy, drenokolektorów
  - istniejący kolektor
  - rowy umocnione korytkami GARA
  - ⊗ osadnik pionowy z filtrem tkaninowym
  - osadnik poziomy z filtrem tkaninowym
  - studnie wpadowe
  - zbiornik infiltracyjny
  - OBIEKTY INŻYNIERYJNE**
  - most
  - wiadukt
  - przepust
  - przejście pod torami
  - przejazd kolejowy
  - GRANICE ADMINISTRACYJNE**
  - granica gminy
  - rzeka



Wykonawca:  <b>EKKOM Sp. z o.o.</b> ul. Wadowicka 8i, 30-415 Kraków tel./fax (012) 267-23-33, 269-65-40 e-mail: biuro@ek-kom.pl, www.ek-kom.pl, www.edroga.pl																
Inwestor:  <b>PKP POLSKIE LINIE KOLEJOWE S.A.</b> <small>Zarządca narodowej sieci linii kolejowych</small> ul. Targowa 74 03-734 Warszawa	Nazwa opracowania: Raport o oddziaływaniu przedsięwzięcia na środowisko w ramach ponownej oceny oddziaływania na środowisko dla inwestycji pn. „Modernizacja linii kolejowej Warszawa – Łódź, etap II, LOT A, odcinek Warszawa Zachodnia – Miedwiecice (Skiermiewice) na terenie województwa mazowieckiego” SZLAK PRUSZKÓW - GRODZIŃSK MAZOWIECKI km 18+100 – km 28+100															
Tytuł rysunku: Elementy projektowanego systemu odwodnienia																
<table border="1"> <thead> <tr> <th>Funkcja</th> <th>Imię i Nazwisko</th> <th>Podpis</th> <th>Stadium</th> <th>Skala</th> </tr> </thead> <tbody> <tr> <td>Opracował</td> <td>mgr Tomasz Szopa</td> <td><i>Tomasz Szopa</i></td> <td>PB</td> <td>1:5 000</td> </tr> <tr> <td>Sprawdzał</td> <td>mgr inż. Wojciech Ciszynski</td> <td><i>Wojciech Ciszynski</i></td> <td>Branża</td> <td>nr zał.</td> </tr> </tbody> </table>	Funkcja	Imię i Nazwisko	Podpis	Stadium	Skala	Opracował	mgr Tomasz Szopa	<i>Tomasz Szopa</i>	PB	1:5 000	Sprawdzał	mgr inż. Wojciech Ciszynski	<i>Wojciech Ciszynski</i>	Branża	nr zał.	Warszawa, kwiecień 2013 r. OS <b>5b/2</b>
Funkcja	Imię i Nazwisko	Podpis	Stadium	Skala												
Opracował	mgr Tomasz Szopa	<i>Tomasz Szopa</i>	PB	1:5 000												
Sprawdzał	mgr inż. Wojciech Ciszynski	<i>Wojciech Ciszynski</i>	Branża	nr zał.												

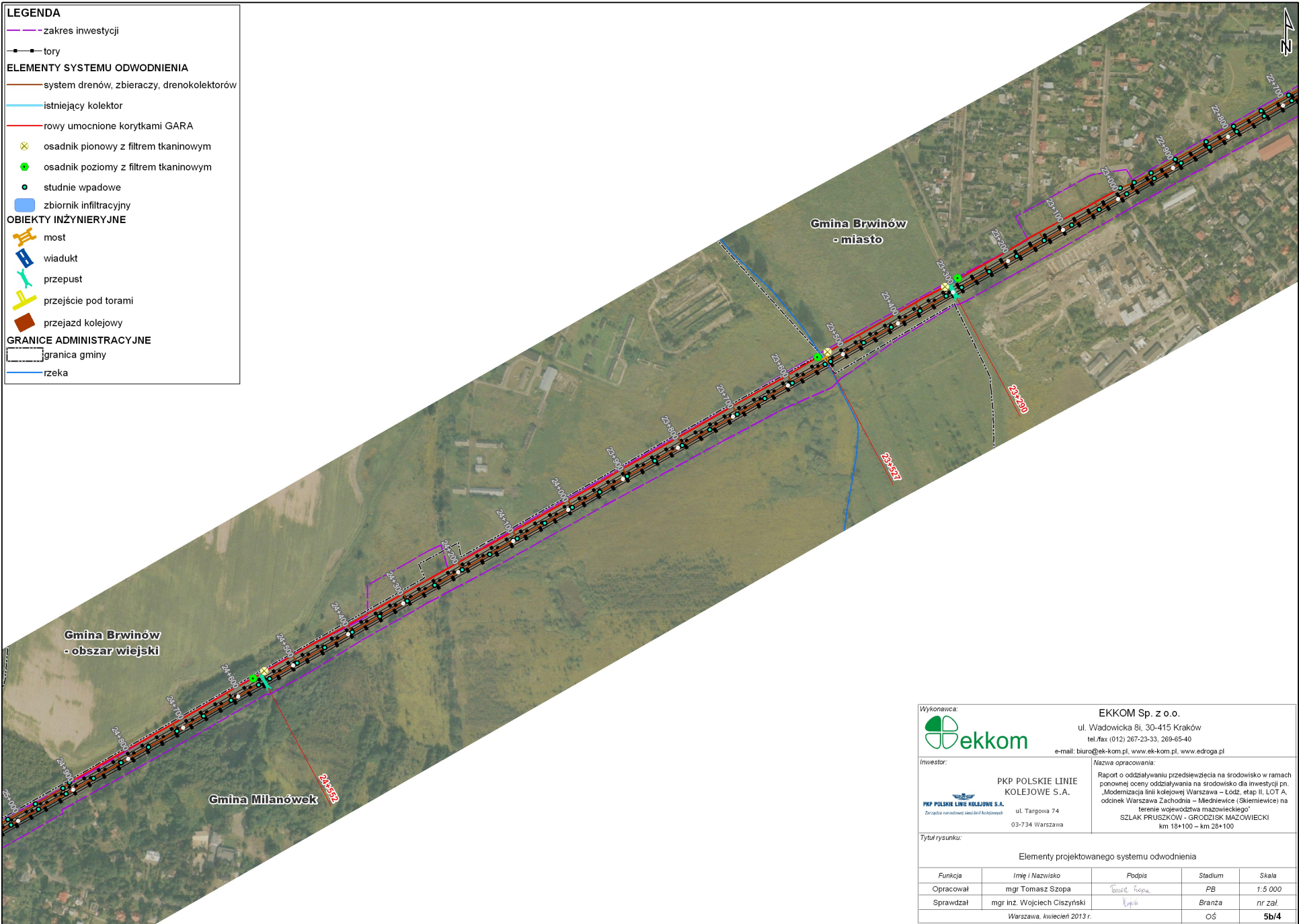
- LEGENDA**
- zakres inwestycji
  - tory
  - ELEMENTY SYSTEMU ODWODNIENIA**
  - system drenów, zbieraczy, drenokolektorów
  - istniejący kolektor
  - rowy umocnione korytkami GARA
  - ⊗ osadnik pionowy z filtrem tkaninowym
  - osadnik poziomy z filtrem tkaninowym
  - studnie wpadowe
  - zbiornik infiltracyjny
  - OBIEKTY INŻYNIERYJNE**
  - most
  - wiadukt
  - przepust
  - przejście pod torami
  - przejazd kolejowy
  - GRANICE ADMINISTRACYJNE**
  - granica gminy
  - rzeka




		<b>EKKOM Sp. z o.o.</b> ul. Wadowicka 8i, 30-415 Kraków tel./fax (012) 267-23-33, 269-65-40 e-mail: biuro@ek-kom.pl, www.ek-kom.pl, www.edroga.pl		
Inwestor: <b>PKP POLSKIE LINIE KOLEJOWE S.A.</b> <small>Zarządca narodowej sieci linii kolejowych</small>		Nazwa opracowania: Raport o oddziaływaniu przedsięwzięcia na środowisko w ramach ponownej oceny oddziaływania na środowisko dla inwestycji pn. „Modernizacja linii kolejowej Warszawa – Łódź, etap II, LOT A, odcinek Warszawa Zachodnia – Miedwiecice (Skiermiewice) na terenie województwa mazowieckiego” <b>SZLAK PRUSZKÓWA - GRODZIŃSK MAZOWIECKI</b> km 18+100 – km 28+100		
Tytuł rysunku: Elementy projektowanego systemu odwodnienia				
Funkcja	Imię i Nazwisko	Podpis	Stadium	Skala
Opracował	mgr Tomasz Szopa		PB	1:5 000
Sprawdzał	mgr inż. Wojciech Ciszynski		Branża	nr zał.
Warszawa, kwiecień 2013 r.			OŚ	<b>5b/3</b>

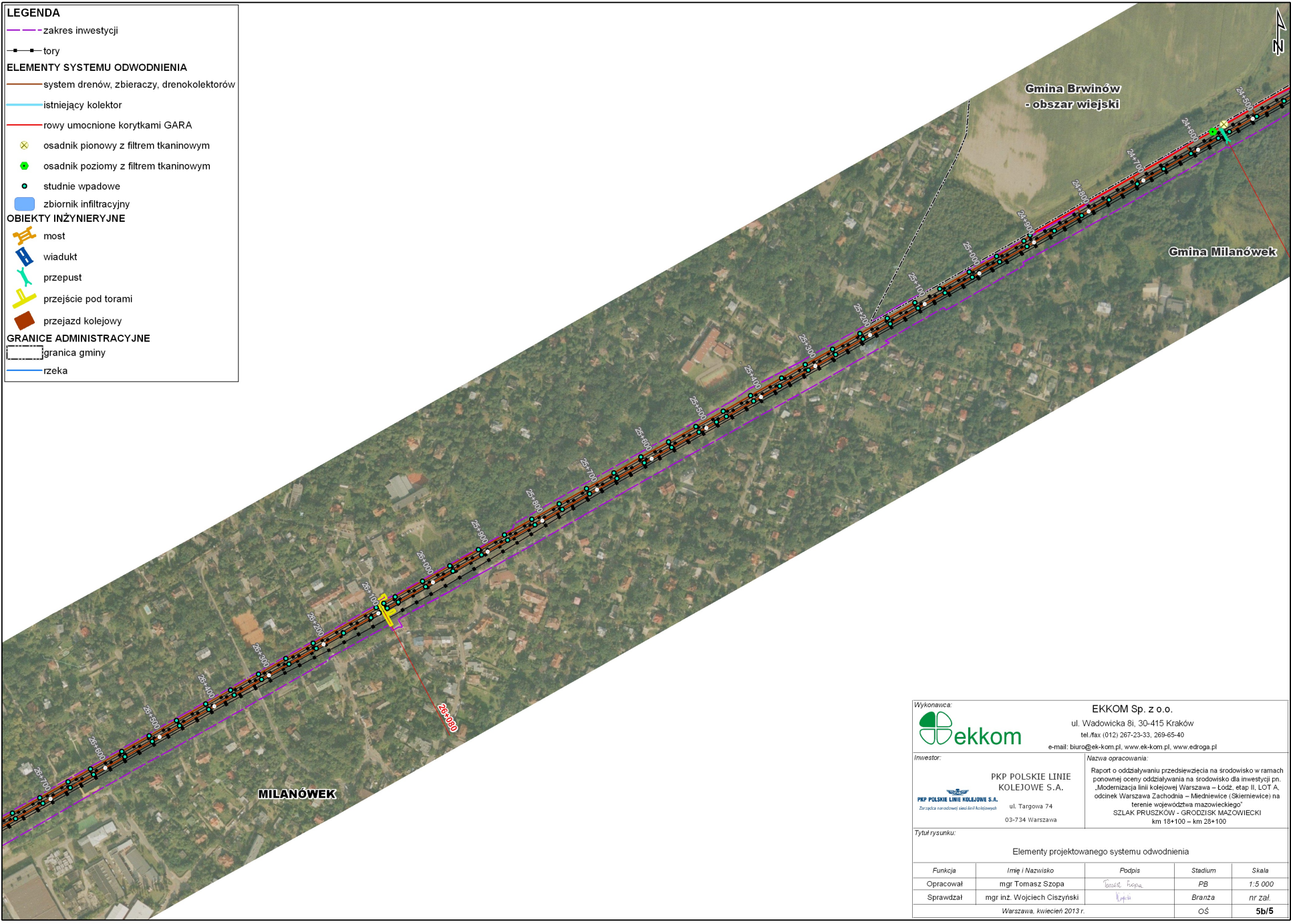
**LEGENDA**



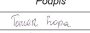

- zakres inwestycji
- tory
- ELEMENTY SYSTEMU ODWODNIENIA**
- system drenów, zbieraczy, drenokolektorów
- istniejący kolektor
- rowy umocnione korytkami GARA
- ⊗ osadnik pionowy z filtrem tkaninowym
- osadnik poziomy z filtrem tkaninowym
- studnie wpadowe
- zbiornik infiltracyjny
- OBIEKTY INŻYNIERYJNE**
- most
- wiadukt
- przepust
- przejście pod torami
- przejazd kolejowy
- GRANICE ADMINISTRACYJNE**
- granica gminy
- rzeka



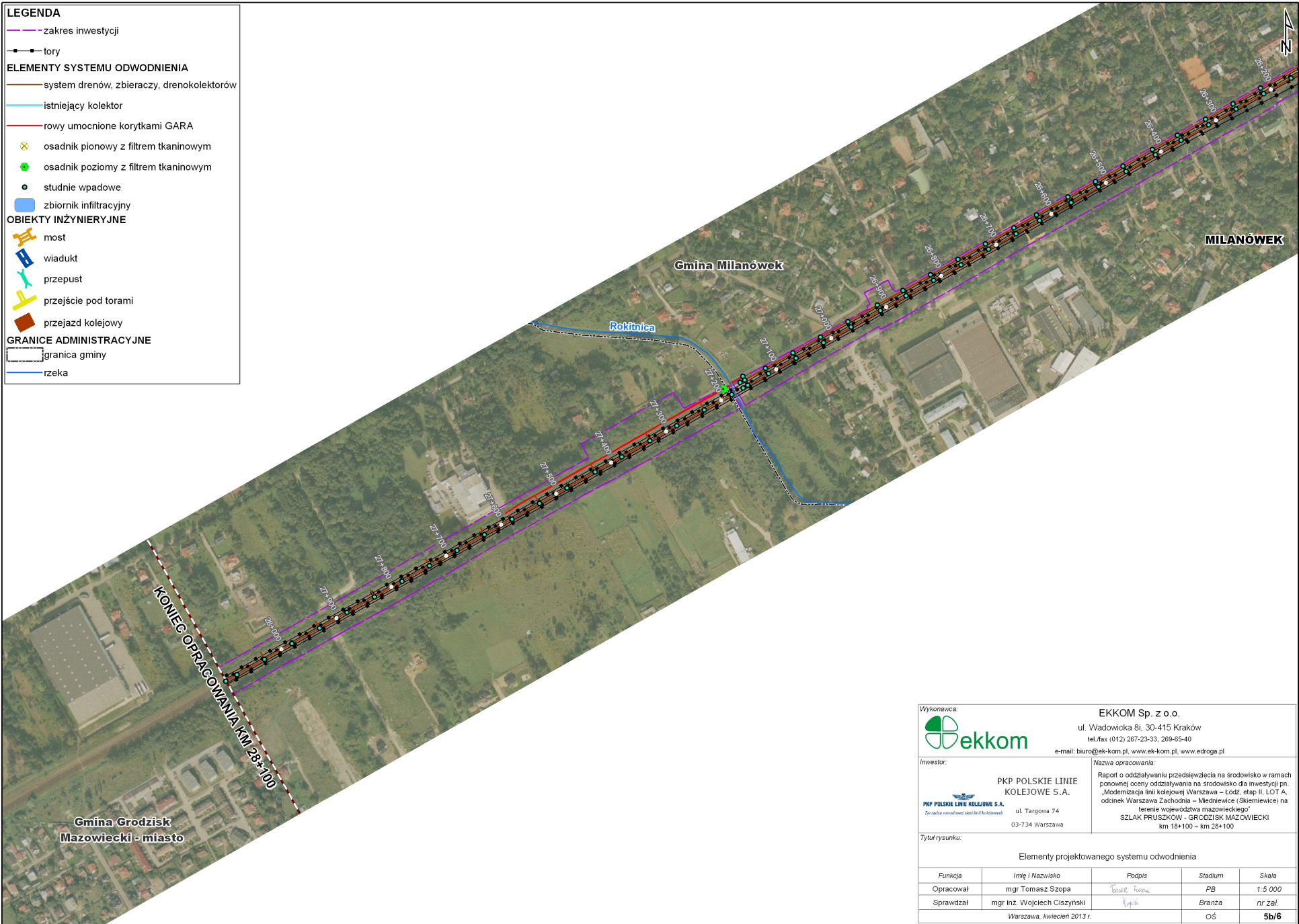
		<b>EKKOM Sp. z o.o.</b> ul. Wadowicka 8i, 30-415 Kraków tel./fax (012) 267-23-33, 269-65-40 e-mail: biuro@ek-kom.pl, www.ek-kom.pl, www.edroga.pl		
Inwestor: <b>PKP POLSKIE LINIE KOLEJOWE S.A.</b> <small>Zarządca narodowej sieci linii kolejowych</small> ul. Targowa 74 03-734 Warszawa		Nazwa opracowania: Raport o oddziaływaniu przedsięwzięcia na środowisko w ramach ponownej oceny oddziaływania na środowisko dla inwestycji pn. „Modernizacja linii kolejowej Warszawa – Łódź, etap II, LOT A, odcinek Warszawa Zachodnia – Miedwiecice (Skiermiewice) na terenie województwa mazowieckiego” SZLAK PRUSZKÓWA - GRODZIŃSK MAZOWIECKI km 18+100 – km 28+100		
Tytuł rysunku: Elementy projektowanego systemu odwodnienia				
Funkcja	Imię i Nazwisko	Podpis	Stadium	Skala
Opracował	mgr Tomasz Szopa	<i>Tomasz Szopa</i>	PB	1:5 000
Sprawdzał	mgr inż. Wojciech Ciszynski	<i>Wojciech Ciszynski</i>	Branża	nr zał.
Warszawa, kwiecień 2013 r.			OS	<b>5b/4</b>



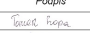

- LEGENDA**
- zakres inwestycji
  - tory
  - ELEMENTY SYSTEMU ODWODNIENIA**
  - system drenów, zbieraczy, drenokolektorów
  - istniejący kolektor
  - rowy umocnione korytkami GARA
  - ⊗ osadnik pionowy z filtrem tkaninowym
  - osadnik poziomy z filtrem tkaninowym
  - studnie wpadowe
  - zbiornik infiltracyjny
  - OBIEKTY INŻYNIERYJNE**
  - most
  - wiadukt
  - przepust
  - przejście pod torami
  - przejazd kolejowy
  - GRANICE ADMINISTRACYJNE**
  - granica gminy
  - rzeka



Wykonawca:  <b>EKKOM Sp. z o.o.</b> ul. Wadowicka 8i, 30-415 Kraków tel./fax (012) 267-23-33, 269-65-40 e-mail: biuro@ek-kom.pl, www.ek-kom.pl, www.edroga.pl		Nazwa opracowania: Raport o oddziaływaniu przedsięwzięcia na środowisko w ramach ponownej oceny oddziaływania na środowisko dla inwestycji pn. „Modernizacja linii kolejowej Warszawa – Łódź, etap II, LOT A, odcinek Warszawa Zachodnia – Miedniewice (Skjerniewice) na terenie województwa mazowieckiego” SZLAK PRUSZKÓW - GROCIŃSK MAZOWIECKI km 18+100 – km 28+100	
Inwestor:  <b>PKP POLSKIE LINIE KOLEJOWE S.A.</b> <small>Zarządca narodowej sieci linii kolejowych</small> ul. Targowa 74 03-734 Warszawa		Tytuł rysunku: Elementy projektowanego systemu odwodnienia	
Funkcja Opracował Sprawdzał	Imię i Nazwisko mgr Tomasz Szopa mgr inż. Wojciech Ciszynski	Podpis  	Stadium PB Branża OŚ
Skala 1:5 000 nr zał. 5b/5		Warszawa, kwiecień 2013 r.	

- LEGENDA**
- zakres inwestycji
  - tory
  - ELEMENTY SYSTEMU ODWODNIENIA**
  - system drenów, zbieraczy, drenokolektorów
  - istniejący kolektor
  - rowy umocnione korytkami GARA
  - ⊗ osadnik pionowy z filtrem tkaninowym
  - osadnik poziomy z filtrem tkaninowym
  - studnie wpadowe
  - zbiornik infiltracyjny
  - OBIEKTY INŻYNIERYJNE**
  - most
  - wiadukt
  - przepust
  - przejście pod torami
  - przejazd kolejowy
  - GRANICE ADMINISTRACYJNE**
  - granica gminy
  - rzeka



		<b>EKKOM Sp. z o.o.</b> ul. Wadowicka 8i, 30-415 Kraków tel./fax (012) 267-23-33, 269-65-40 e-mail: biuro@ek-kom.pl, www.ek-kom.pl, www.edroga.pl	
Inwestor:  <b>PKP POLSKIE LINIE KOLEJOWE S.A.</b> <small>Zarządca narodowej sieci linii kolejowych</small>		Nazwa opracowania: Raport o oddziaływaniu przedsięwzięcia na środowisko w ramach ponownej oceny oddziaływania na środowisko dla inwestycji pn. „Modernizacja linii kolejowej Warszawa – Łódź, etap II, LOT A, odcinek Warszawa Zachodnia – Miedwiecice (Skiermiewice) na terenie województwa mazowieckiego” SZLAK PRUSZKÓWA - GRODZIŃSK MAZOWIECKI km 18+100 – km 28+100	
Tytuł rysunku: Elementy projektowanego systemu odwodnienia			
Funkcja	Imię i Nazwisko	Podpis	Stadium
Opracował	mgr Tomasz Szopa		PB
Sprawdzał	mgr inż. Wojciech Ciszynski		Branża
Warszawa, kwiecień 2013 r.			nr zał. OŚ <b>5b/6</b>