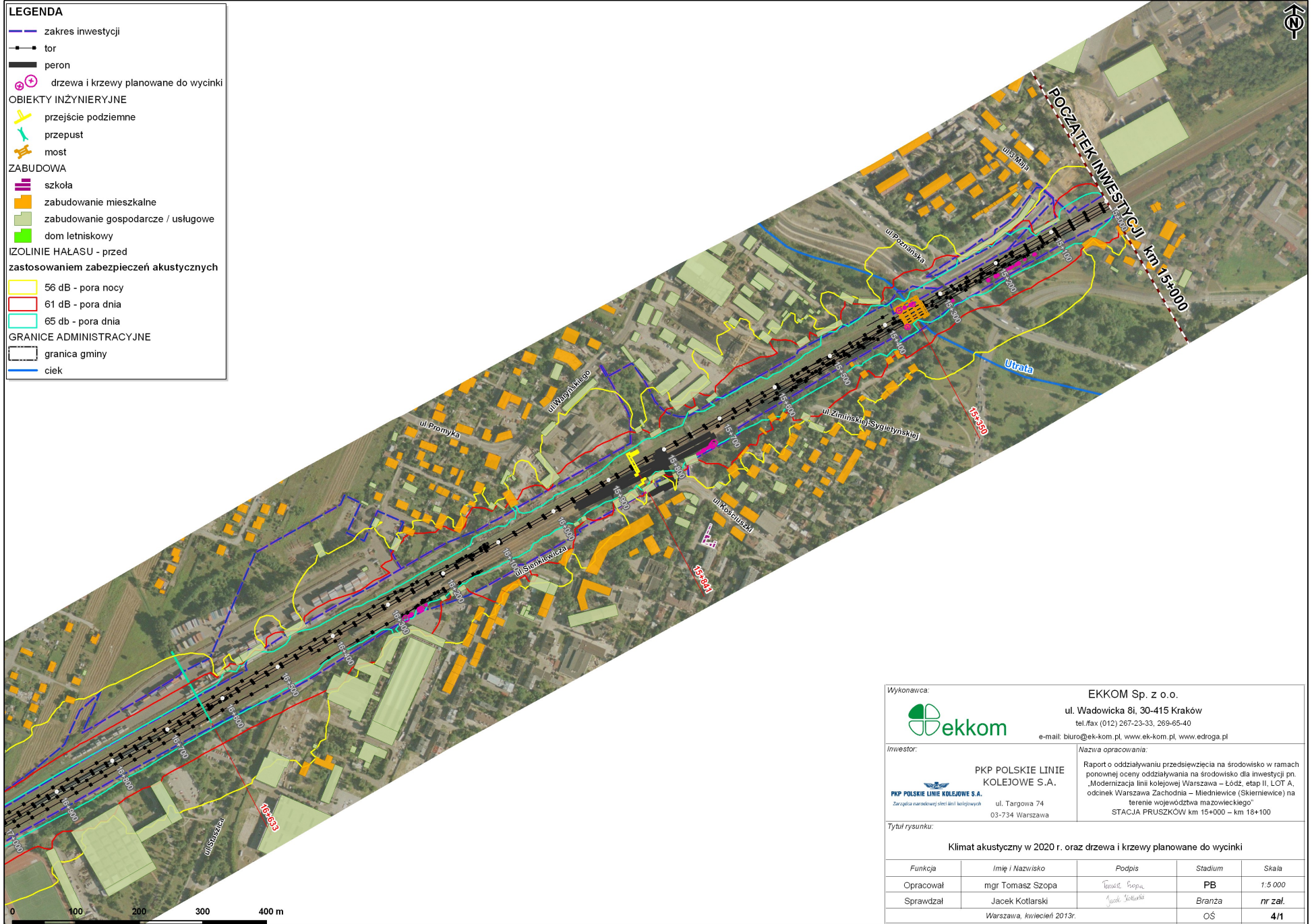

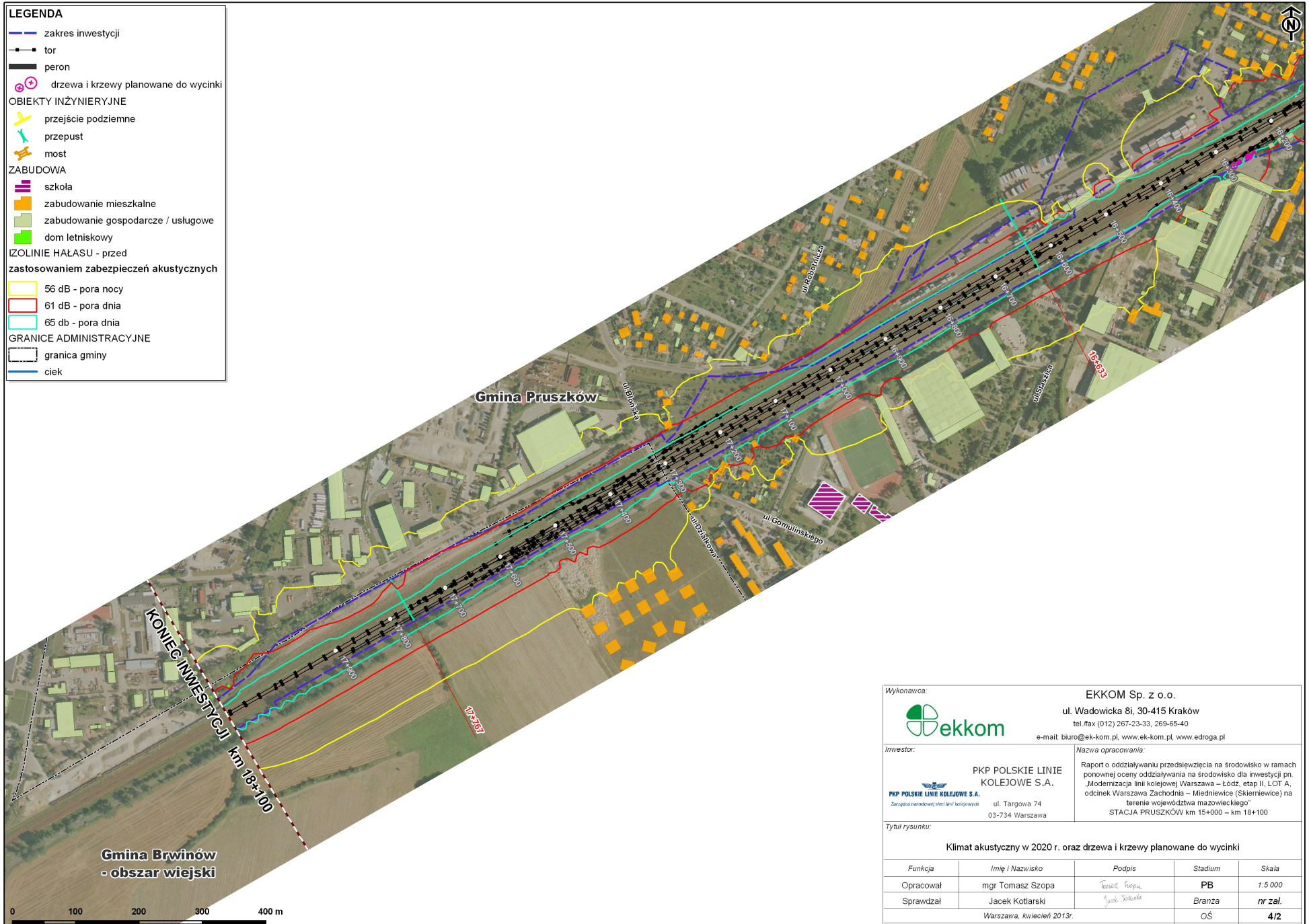



- LEGENDA**
- zakres inwestycji
 - tor
 - peron
 - ⊕ drzewa i krzewy planowane do wycinki
 - OBIEKTY INŻYNIERYJNE**
 - przejście podziemne
 - przepust
 - most
 - ZABUDOWA**
 - szkoła
 - zabudowanie mieszkalne
 - zabudowanie gospodarcze / usługowe
 - dom letniskowy
 - IZOLINIE HAŁASU - przed zastosowaniem zabezpieczeń akustycznych**
 - 56 dB - pora nocy
 - 61 dB - pora dnia
 - 65 dB - pora dnia
 - GRANICE ADMINISTRACYJNE**
 - granica gminy
 - ciek



Wykonawca:		EKKOM Sp. z o.o. ul. Wadowicka 8i, 30-415 Kraków tel./fax (012) 267-23-33, 269-65-40 e-mail: biuro@ek-kom.pl, www.ek-kom.pl, www.edroga.pl		
Inwestor:		Nazwa opracowania:		
 PKP POLSKIE LINIE KOLEJOWE S.A. <small>Zarządca narodowej sieci linii kolejowych</small> ul. Targowa 74 03-734 Warszawa		Raport o oddziaływaniu przedsięwzięcia na środowisko w ramach ponownej oceny oddziaływania na środowisko dla inwestycji pn. „Modernizacja linii kolejowej Warszawa – Łódź, etap II, LOT A, odcinek Warszawa Zachodnia – Miedniewice (Skieriewice) na terenie województwa mazowieckiego” STACJA PRUSZKÓW km 15+000 – km 18+100		
Tytuł rysunku:				
Klimat akustyczny w 2020 r. oraz drzewa i krzewy planowane do wycinki				
Funkcja	Imię i Nazwisko	Podpis	Stadium	Skala
Opracował	mgr Tomasz Szopa	<i>Tomasz Szopa</i>	PB	1:5 000
Sprawdzał	Jacek Kotlarski	<i>Jacek Kotlarski</i>	Branża	nr zał.
Warszawa, kwiecień 2013r.			OS	4/1

- LEGENDA**
- zakres inwestycji
 - tor
 - peron
 - ⊕ drzewa i krzewy planowane do wycinki
 - OBIEKTY INŻYNIERYJNE**
 - przejście podziemne
 - przepust
 - most
 - ZABUDOWA**
 - szkoła
 - zabudowanie mieszkalne
 - zabudowanie gospodarcze / usługowe
 - dom letniskowy
 - IZOLINIE HAŁASU - przed zastosowaniem zabezpieczeń akustycznych**
 - 56 dB - pora nocy
 - 61 dB - pora dnia
 - 65 dB - pora dnia
 - GRANICE ADMINISTRACYJNE**
 - granica gminy
 - ciek



Wykonawca:		EKKOM Sp. z o.o. ul. Wadowicka 8i, 30-415 Kraków tel./fax (012) 267-23-33, 269-65-40 e-mail: biuro@ek-kom.pl, www.ek-kom.pl, www.edroga.pl		
Inwestor:		Nazwa opracowania:		
 PKP POLSKIE LINIE KOLEJOWE S.A. <small>Zarządca narodowej sieci linii kolejowych</small> ul. Targowa 74 03-734 Warszawa		Raport o oddziaływaniu przedsięwzięcia na środowisko w ramach ponownej oceny oddziaływania na środowisko dla inwestycji pn. „Modernizacja linii kolejowej Warszawa – Łódź, etap II, LOT A, odcinek Warszawa Zachodnia – Miedniewice (Skieriewice) na terenie województwa mazowieckiego” STACJA PRUSZKÓW km 15+000 – km 18+100		
Tytuł rysunku:				
Klimat akustyczny w 2020 r. oraz drzewa i krzewy planowane do wycinki				
Funkcja	Imię i Nazwisko	Podpis	Stadium	Skala
Opracował	mgr Tomasz Szopa	<i>Tomasz Szopa</i>	PB	1:5 000
Sprawdzał	Jacek Kotlarski	<i>Jacek Kotlarski</i>	Branża	nr zał.
Warszawa, kwiecień 2013r.			OS	4/2