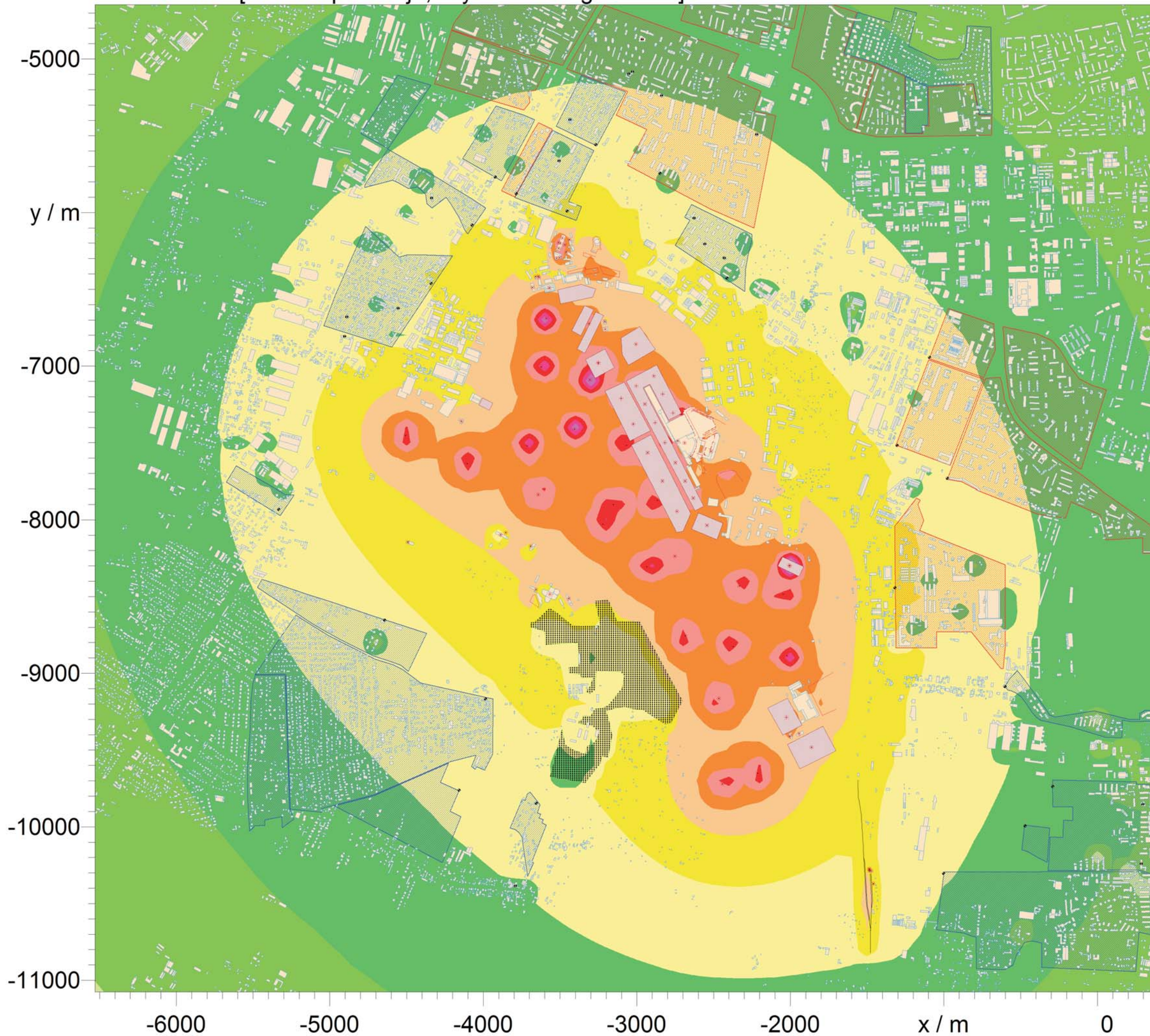
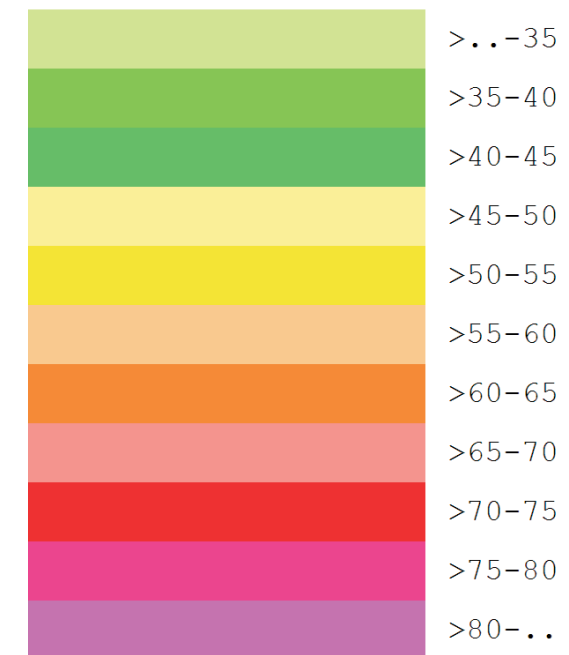


Siatka Dzień [W2 eksploatacja, Wysokość wzg 4.00m]



Poziom
dB(A)



PORT LOTNICZY WARSZAWA
im. F. CHOPINA

MAPA AKUSTYCZNA
Z ZASIĘGIEM STREF
HAŁASU POZA LOTNICZEGO
NA WYSOKOŚCI z=4,0 m n.p.t.

Wariant 2 realizacji
przedsięwzięcia

FAZA EKSPLOATACJI

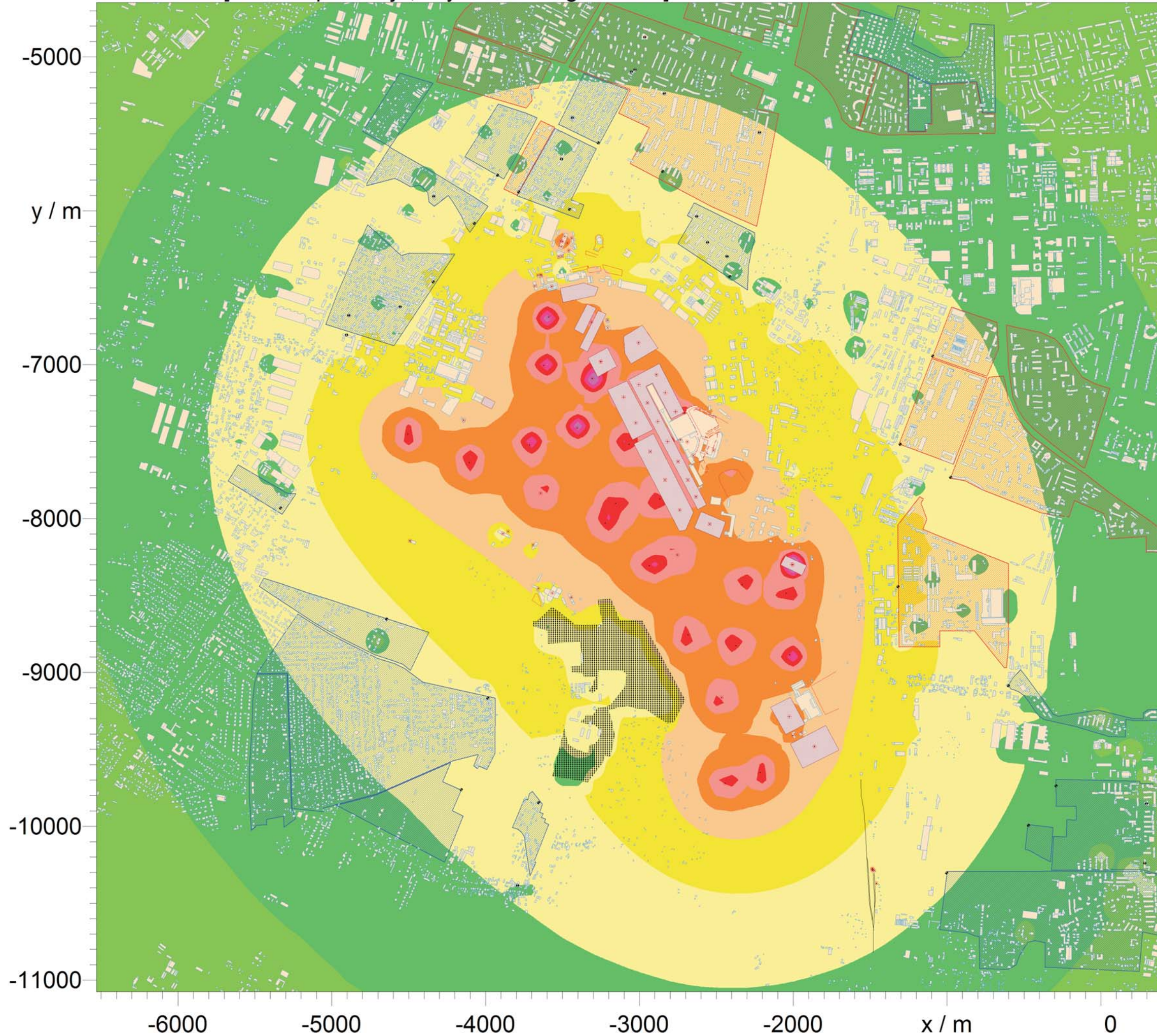
PORA DZIENNA

SKALA 1: 25 000

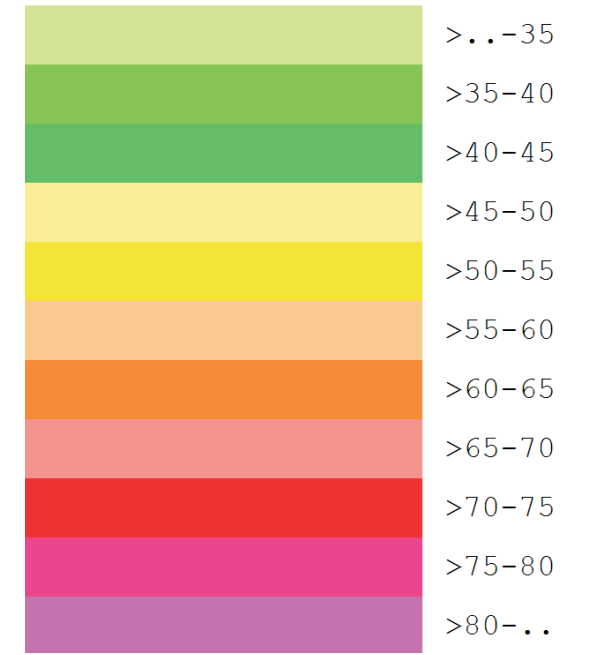
CZERWIEC 2011

CDM
www.cdm.com

Siatka Noc [W2 eksploatacja, Wysokość wzg 4.00m]



Poziom
dB(A)



PORT LOTNICZY WARSZAWA
im. F. CHOPINA

MAPA AKUSTYCZNA
Z ZASIĘGIEM STREF
HAŁASU POZA LOTNICZEGO
NA WYSOKOŚCI z=4,0 m n.p.t.

Wariant 2 realizacji
przedsięwzięcia

FAZA EKSPLOATACJI

PORA NOCNA

SKALA 1: 25 000

CZERWIEC 2011

CDM
www.cdm.com