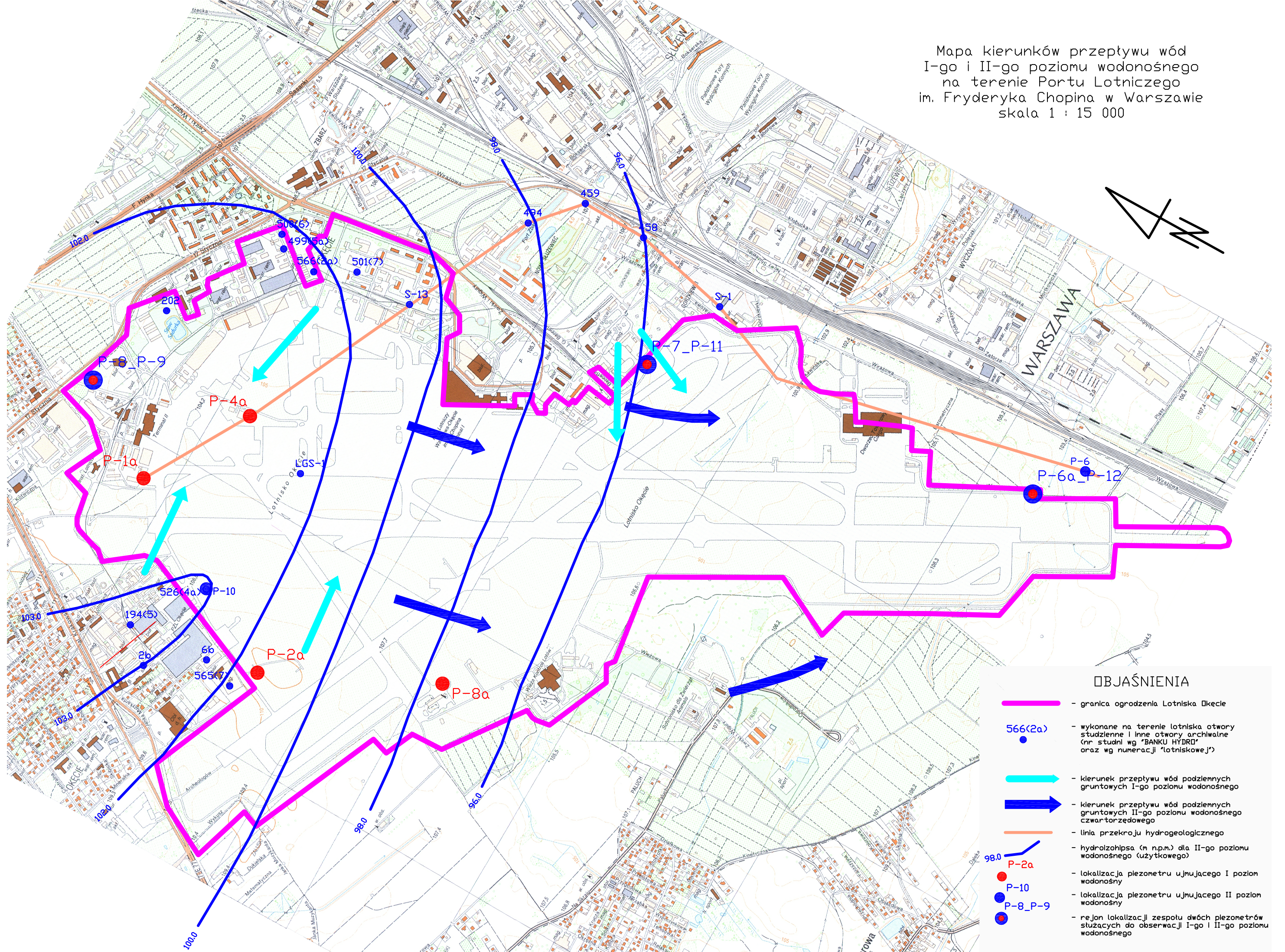


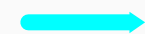

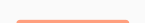






Mapa kierunków przepływu wód I-go i II-go poziomu wodonośnego na terenie Portu Lotniczego im. Fryderyka Chopina w Warszawie skala 1 : 15 000



**OBJAŚNIENIA**

-  - granica ogrodzenia Lotniska Okęcie
-  **566(2a)** - wykonane na terenie lotniska otwory studienne i inne otwory archiwalne (nr studni wg 'BANKU HYDRO' oraz wg numeracji 'lotniskowej')
-  - kierunek przepływu wód podziemnych gruntowych I-go poziomu wodonośnego
-  - kierunek przepływu wód podziemnych gruntowych II-go poziomu wodonośnego czwartorzędowego
-  - linia przekroju hydrogeologicznego
-  - hydroizohipsa (m n.p.m.) dla II-go poziomu wodonośnego (użytkowego)
-  **P-2a** - lokalizacja piezometru ujmującego I poziom wodonośny
-  **P-10** - lokalizacja piezometru ujmującego II poziom wodonośny
-  **P-8\_P-9** - rejon lokalizacji zespołu dwóch piezometrów służących do obserwacji I-go i II-go poziomu wodonośnego