

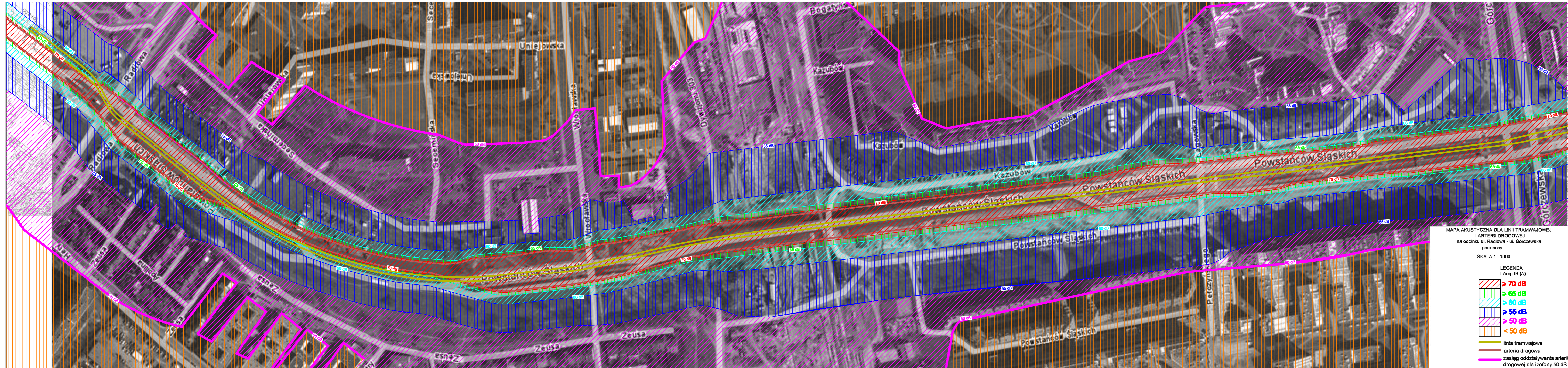
MAPA AKUSTYCZNA DLA LINII TRAMWAJOWEJ I ARTERII DROGOWEJ na odcinku ul. Radiowa - ul. Górczewska pora dnia

SKALA 1 : 2000

LEGENDA LAeq dB (A)

	> 75 dB
	> 70 dB
	> 65 dB
	> 60 dB
	> 55 dB
	< 55 dB

- linia tramwajowa
- arteria drogowa
- zasięg oddziaływania hałasu komunikacyjnego dla izofony 60 dB



MAPA AKUSTYCZNA DLA LINII TRAMWAJOWEJ I ARTERII DROGOWEJ na odcinku ul. Radiowa - ul. Górczewska pora nocy
 SKALA 1 : 1000

LEGENDA
 LAeq dB (A)

[Red hatched box]	> 70 dB
[Green hatched box]	> 65 dB
[Blue hatched box]	> 60 dB
[Purple hatched box]	> 55 dB
[Pink hatched box]	> 50 dB
[Orange hatched box]	< 50 dB

— linia tramwajowa
 — arteria drogowa
 — zasięg oddziaływania arterii drogowej dla izofony 50 dB