

GRANICA OBSZARU OBJĘTEGO ZMIANĄ WPROWADZONĄ UCHWAŁĄ NR L/1521/2009 RADY M. ST. WARSZAWY Z DNIA 26 LUTEGO 2009 R. W SPRAWIE ZMIANY STUDIUM UWARUNKOWAŃ I KIERUNKÓW ZAGOSPODAROWANIA PRZESTRZENNEGO M. ST. WARSZAWY, UZUPEŁNIONA UCHWAŁĄ NR LIV/1631/2009 Z DNIA 28 KWIEŹNIA 2009 R.

GRANICE ZMIAN WRAZ Z NUMERACJĄ OBSZARÓW

NUMERACJA OBSZARÓW ZMIAN WPROWADZONYCH ODREBNYMI UCHWAŁAMI RADY M. ST. WARSZAWY OBEJMUJE NUMERY:  
-UCHWAŁĄ NR XCII/2689/2010 RADY M. ST. WARSZAWY Z DNIA 7 PAŹDZIERNIKA 2010R. NUMERY: 1-5, 7-8, 10-11, 13-20, 22-23, 25-33



**LEGENDA - USTALENIA STUDIUM**

**STRUKTURA PRZESTRZENNA - KIERUNKI ZMIAN**

- ELEMENTY KSZTAŁTUJĄCE STRUKTURĘ PRZESTRZENNĄ I KRAJOBRAZ MIASTA**
- CENTRUM MIASTA
  - LOKALNE POWIĄZANIA ŁACZĄCE OBSZAR STAREGO MIASTA I PRAGI
  - GLÓWNE PRZESTRZENIE PUBLICZNE
  - GLÓWNE PRZESTRZENIE O CHARAKTERZE REPREZENTACYJNYM
  - POWIĄZANIA GLÓWNYCH PRZESTRZENI O CHARAKTERZE REPREZENTACYJNYM
  - CIĄGI WIELOFUNKCYJNE
  - CENTRA DZIELNIC
  - CENTRA LOKALNE
  - WIELOFUNKCYJNE CENTRA HANDLOWE
  - SKARPA WARSZAWSKA
  - UKŁAD HYDROGRAFICZNY
  - OBIEKTY KSZTAŁTUJĄCE HISTORYCZNĄ SYLWETĘ WARSZAWY
  - WAZNIEJSZE POWIĄZANIA OSIOWE
  - PUNKTY WIDOKOWE

- ELEMENTY WSPÓŁTWORZĄCE SYSTEM PRZYRODNICZY WARSZAWY**
- ZASIĘG SYSTEMU PRZYRODNICZEGO WARSZAWY
  - GRANICE OBSZARÓW WYRÓŻNIONYCH W SPW JAKO KORYTARZE WYMIANY POWIETRZA
  - GLÓWNE POWIĄZANIA PRZYRODNICZE POMIĘDZY OBSZARAMI SYSTEMU PRZYRODNICZEGO
  - TERENY ZIELENI
  - MINIMALNY %UDZIAŁU POWIERZCHNI BIOLOGICZNE CZYNNEJ**
  - TERENY O MINIMALNYM UDZIALE 40-60 % POWIERZCHNI BIOLOGICZNE CZYNNEJ
  - TERENY O MINIMALNYM UDZIALE 60 % POWIERZCHNI BIOLOGICZNE CZYNNEJ
  - TERENY O MINIMALNYM UDZIALE 70% POWIERZCHNI BIOLOGICZNE CZYNNEJ
  - TERENY O MINIMALNYM UDZIALE 80% POWIERZCHNI BIOLOGICZNE CZYNNEJ
  - STREFY FUNKCJONALNE**
  - STREFA ŚRÓDMIEŚCIA FUNKCJONALNEGO
  - STREFA MIEJSKA
  - STREFA PRZEDMIEŚC

**STRUKTURA FUNKCJONALNA - PRZEZNACZENIE TERENÓW (M, M1), (ZP2),... TERENY PLANOWANEGO ROZWOJU TERENY WIELOFUNKCYJNE**

- C TERENY WIELOFUNKCYJNE
- CUH TERENY WIELOFUNKCYJNE Z DOPUSZCZENIEM FUNKCJI HANDLOWEJ O POWIERZCHNI SPRZEDAŻY POWYŻEJ 2000 M2
- TERENY USŁUG**
- U TERENY USŁUG
- UH TERENY USŁUG HANDLU WIELKOPOWIERZCHNIOWEGO
- UA TERENY USŁUG ADMINISTRACJI
- UN TERENY USŁUG NAUKI
- UZ TERENY USŁUG ZDROWIA
- UK TERENY USŁUG KULTURY
- US TERENY USŁUG SPORTU I REKREACJI
- UF TERENY USŁUG W RAMACH SYSTEMU FORTECZNEGO XIX-WIECZNEJ TWIERDZY WARSZAWA
- TERENY ZABUDOWY MIESZKANIOWEJ**
- M1 TERENY O PRZEWADZIE ZABUDOWY MIESZKANIOWEJ WIELORODZINNEJ
- M2 TERENY O PRZEWADZIE ZABUDOWY MIESZKANIOWEJ JEDNORODZINNEJ

- M3 TERENY ZABUDOWY MIESZKANIOWEJ JEDNORODZINNEJ NA GRUNTACH LEŚNYCH
- TERENY PRODUKCYJNO-USŁUGOWE**
- PU TERENY PRODUKCYJNO-USŁUGOWE
- TERENY ZIELENI**
- ZL TERENY ZIELENI LEŚNEJ
- ZW1 TERENY ZIELENI NADWIŚLAŃSKIEJ W STREFIE ŚRÓDMIEŚCIA FUNKCJONALNEGO - % PBC WEDŁUG USTALEŃ TEKSTU STUDIUM
- ZW2 TERENY ZIELENI NADWIŚLAŃSKIEJ W STREFIE MIEJSKIEJ - PBC 90%
- ZW3 TERENY ZIELENI NADWIŚLAŃSKIEJ W STREFIE PRZEDMIEŚC - PBC 90%
- ZP1 TERENY ZIELENI URZĄDZONEJ - % PBC WEDŁUG USTALEŃ TEKSTU STUDIUM
- ZP2 TERENY ZIELENI URZĄDZONEJ Z UDZIAŁEM TERENÓW SPORTU I REKREACJI - PBC 70%
- ZP/ZL TERENY PARKÓW I HISTORYCZNYCH NA GRUNTACH LEŚNYCH
- ZF TERENY ZIELENI URZĄDZONEJ W RAMACH SYSTEMU FORTECZNEGO XIX-WIECZNEJ TWIERDZY WARSZAWA - PBC 90%
- ZC TERENY CEMENTARZY
- TERENY OBIEKTÓW I URZĄDZEŃ INFRASTRUKTURY INŻYNIERYJNEJ**
- IW TERENY OBIEKTÓW I URZĄDZEŃ ZBIOROWEGO ZAOPATRZENIA W WODĘ

- IK TERENY OBIEKTÓW I URZĄDZEŃ KANALIZACJI ZBIOROWEJ
- IE TERENY OBIEKTÓW I URZĄDZEŃ ELEKTROENERGETYCZNYCH
- IC TERENY OBIEKTÓW I URZĄDZEŃ ENERGETYKI CIEPŁEJ
- IG TERENY OBIEKTÓW I URZĄDZEŃ GAZOWNICTWA
- IO TERENY OBIEKTÓW I URZĄDZEŃ SKŁADOWANIA I UTYLIZACJI ODPADÓW
- TERENY OBIEKTÓW I URZĄDZEŃ KOMUNIKACJI**
- TERENY DRÓG I ULIC PUBLICZNYCH KLASY DRÓG I ULIC:
- S - EKSPRESOWA
- GP - GLÓWNA RUCHU PRZYSPIESZONEGO
- G - GLÓWNA
- Z - ZBIORCZA
- ORIENTACYJNY PRZEBIEG UL. CZERNIAKOWSKIEJ-BIS DO USTALENIA W OBSZARZE WARIANTOWANIA
- TERENY OBIEKTÓW I URZĄDZEŃ KOMUNIKACJI MIEJSKIEJ
- TERENY OBIEKTÓW I URZĄDZEŃ TRANSPORTU KOLEJOWEGO
- TERENY CENTRÓW OBSŁUGI RUCHU TOWAROWEGO
- TERENY OBIEKTÓW I URZĄDZEŃ TRANSPORTU LOTNICZEGO
- WYDZIELONE OBSZARY PARKINGÓW DLA SAMOCHODÓW OSOBOWYCH I CIĘŻAROWYCH W RAMACH SYSTEMU PARKINGÓW "PARKU I JEDZ"
- KM TERENY OBIEKTÓW I URZĄDZEŃ TRANSPORTU KOLEJOWEGO
- KK TERENY OBIEKTÓW I URZĄDZEŃ TRANSPORTU KOLEJOWEGO
- KC TERENY OBIEKTÓW I URZĄDZEŃ TRANSPORTU KOLEJOWEGO
- KL TERENY OBIEKTÓW I URZĄDZEŃ TRANSPORTU LOTNICZEGO
- KS WYDZIELONE OBSZARY PARKINGÓW DLA SAMOCHODÓW OSOBOWYCH I CIĘŻAROWYCH W RAMACH SYSTEMU PARKINGÓW "PARKU I JEDZ"

- OBIEKTY I URZĄDZENIA KOMUNIKACJI MIEJSKIEJ**
- ISTNIEJĄCE I PROJEKTOWANE LINIE METRA
  - ISTNIEJĄCE I PROJEKTOWANE STACJE METRA
  - ISTNIEJĄCE I PROJEKTOWANE DWORCE AUTOBUSOWE KOMUNIKACJI DALEKOBIEZNEJ I REGIONALNEJ
  - ISTNIEJĄCE I PROJEKTOWANE STACJE I PRZYSTANKI KOLEJOWE
  - ISTNIEJĄCE PRZYSTANKI WKD
  - SYSTEM PARKINGÓW "PARKU I JEDZ"**
  - LOKALIZACJA PARKINGÓW DLA SAMOCHODÓW OSOBOWYCH
  - LOKALIZACJA PARKINGÓW DLA SAMOCHODÓW CIĘŻAROWYCH
  - INNE
  - ISTNIEJĄCE I PROJEKTOWANE WAZNIEJSZE ŚCIEŻKI ROWEROWE
  - ISTNIEJĄCE I PROJEKTOWANE TUNELE DROGOWE
  - TRASY TRAMWAJU WODNEGO
  - PRZYSTANKI KOMUNIKACJI WODNEJ
  - GRANICA OBSZARU WARIANTOWANIA PROJEKTOWANEJ ULICY CZERNIAKOWSKIEJ-BIS

**GRANICE OBSZARÓW OBJĘTYCH OCHRONĄ**

- OBSZARY OBJĘTE PRAWNĄ OCHRONĄ PRZYRODY**
- KP-PN - KAMPINOSKI PARK NARODOWY
  - KP-PK - MAZOWIECKI PARK KRAJOBRAZOWY
  - KP-RP - REZERWATY PRZYRODY
  - KP-OCHk - WARSZAWSKI OBSZAR CHRONIONEGO KRAJOBRAZU
  - KP-OCHKe - STREFA SZCZEGÓLNEJ OCHRONY EKOLOGICZNEJ NA TERENIE WARSZAWSKIEGO OBSZARU CHRONIONEGO KRAJOBRAZU
  - KP-OCHKu - STREFA OCHRONY URBANISTYCZNEJ NA TERENIE WARSZAWSKIEGO OBSZARU CHRONIONEGO KRAJOBRAZU
  - KP-zpk - ZESPÓŁY PRZYRODNICZO-KRAJOBRAZOWE
  - KP-ue - UŻYTKI EKOLOGICZNE
  - OTULINY OBSZARÓW OBJĘTYCH PRAWNĄ OCHRONĄ PRZYRODY**
  - KP-PNo - OTULINA KAMPINOSKIEGO PARKU NARODOWEGO
  - KP-PKo - OTULINA MAZOWIECKIEGO PARKU KRAJOBRAZOWEGO
  - KP-RPo - OTULINA REZERWATU PRZYRODY TOWAROWEGO
  - KP-ueo - OTULINA UŻYTKU EKOLOGICZNEGO

- OBSZARY OBJĘTE PRAWNĄ OCHRONĄ KONSERWATORA ZABYTKÓW**
- KZ-RZ - OBSZARY WPISANE DO REJESTRU ZABYTKÓW
  - KZ-PH - OBSZAR UZNANY ZA POMNIK HISTORII
  - TERENY ZAMKNIĘTE**
  - GRANICE TERENÓW ZAMKNIĘTYCH
  - OBSZARY NARAŻONE NA NIEBEZPIECZEŃSTWO POWODZI**
  - OBSZARY BEZPOŚREDNIEGO ZAGROŻENIA POWODZIĄ PRZY STANIE WÓD STULETNICh
  - OBSZARY POTENCJALNEGO ZAGROŻENIA POWODZIĄ PRZY STANIE WÓD STULETNICh

**ELEMENTY INFORMACYJNE STUDIUM**

- GRANICE MIASTA
- GRANICE DZIELNIC
- WAZNIEJSZE DROGI LOKALNE
- PLAŻE MIEJSKIE
- WYSOKOŚĆ ZABUDOWY**

WYSOKOŚĆ	(-)	12	20	30	>30
----------	-----	----	----	----	-----

- ŚREDNI WSKAŹNIK INTENSYWNOŚCI ZABUDOWY**

FUNKCJA	STREFA ŚRÓDMIEŚCIA FUNKCJONALNEGO	STREFA MIEJSKA	STREFA PRZEDMIEŚC
M1	2,0	1,5	1,2
M2	1,2	1,0	0,8
M3	-	-	0,3
U,U,...*	2,0	1,5	1,2
PU	(-)	1,5	0,8
C, CUH	3,5	2,0	1,5

U,...\* - TERENY USŁUG, W TYM:UH-USŁUGI HANDLU WIELKOPOWIERZCHNIOWEGO, UA-ADMINISTRACJI, UN-NAUKI, UZ-ZDROWIA, UK-KULTURY, US-SPORTU I REKREACJI

**WYRÓŻNIENIE WPROWADZONYCH ZMIAN**

- STRUKTURA FUNKCJONALNA I PRZESTRZENNA**
- GRANICA ZMIANY
  - GRANICA ZMIANY W MIEJSCU WŁĄCZENIA DO TERENU PRZYLEGLEGO, Z KTÓRYM TWORZY INTEGRALNĄ CAŁOŚĆ I STANOWI JEDNO WYDZIELENIE W STRUKTURZE FUNKCJONALNO-PRZESTRZENNEJ
  - M1 TERENY np. M1 (zmiana według przeznaczenia terenu M1, M2, U, CUH itd.)
  - 30 WYSOKOŚĆ ZABUDOWY np. 30 (zmiana według kategorii wysokości: 12, 20, 30, >30)
  - Z TERENY DRÓG I ULIC PUBLICZNYCH np. Z (zmiana według klas dróg GP, G, Z)
  - MINIMALNY % UDZIAŁU POWIERZCHNI BIOLOGICZNE CZYNNEJ:** (zmiana udziału % PBC dla terenu)
  - TERENY O MINIMALNYM UDZIALE 40-60% POWIERZCHNI BIOLOGICZNE CZYNNEJ
  - TERENY O MINIMALNYM UDZIALE 60% POWIERZCHNI BIOLOGICZNE CZYNNEJ
  - TERENY O MINIMALNYM UDZIALE 70% POWIERZCHNI BIOLOGICZNE CZYNNEJ
  - TERENY O MINIMALNYM UDZIALE 80% POWIERZCHNI BIOLOGICZNE CZYNNEJ
  - STREFA FUNKCJONALNA (zmiana zasięgu stref funkcjonalnych)
  - PROJEKTOWANE LINIE METRA (przedłużenie lub zmiana przebiegu)
  - PROJEKTOWANE STACJE METRA (nowe lub zmiana usytuowania)
  - GLÓWNE PRZESTRZENIE O CHARAKTERZE REPREZENTACYJNYM (nowe)

ZAMAWIAJĄCY

MIASTO STOŁECZNE WARSZAWA

Urząd m.st. Warszawy  
Biuro Drogownictwa i Komunikacji

ul. Solec 48, 00-382 Warszawa  
tel. (22) 443 06 54, fax (22) 443 06 55  
fax (22) 443 06 41

WYKONAWCA

DHW POLSKA Sp. z o.o.

ul. Domaniewska 41, 02-672 Warszawa  
tel. (22) 606 28 02, fax (22) 606 28 03  
e-mail: dhw.polska@dhw.com

FUNKCJA	IMIE I NAZWISKO	BRANŻA	NR UPRAWNIENI / SPECJALNOŚĆ	PODPIS
PROJEKTANT:	mgr inż. Robert Urbański	drogi	MAZ/024/POOD/09 drogowca	
OPRACOWAŁ:	mgr inż. Izabela Oztarska	drogi		
	mgr inż. Piotr Karas	drogi		

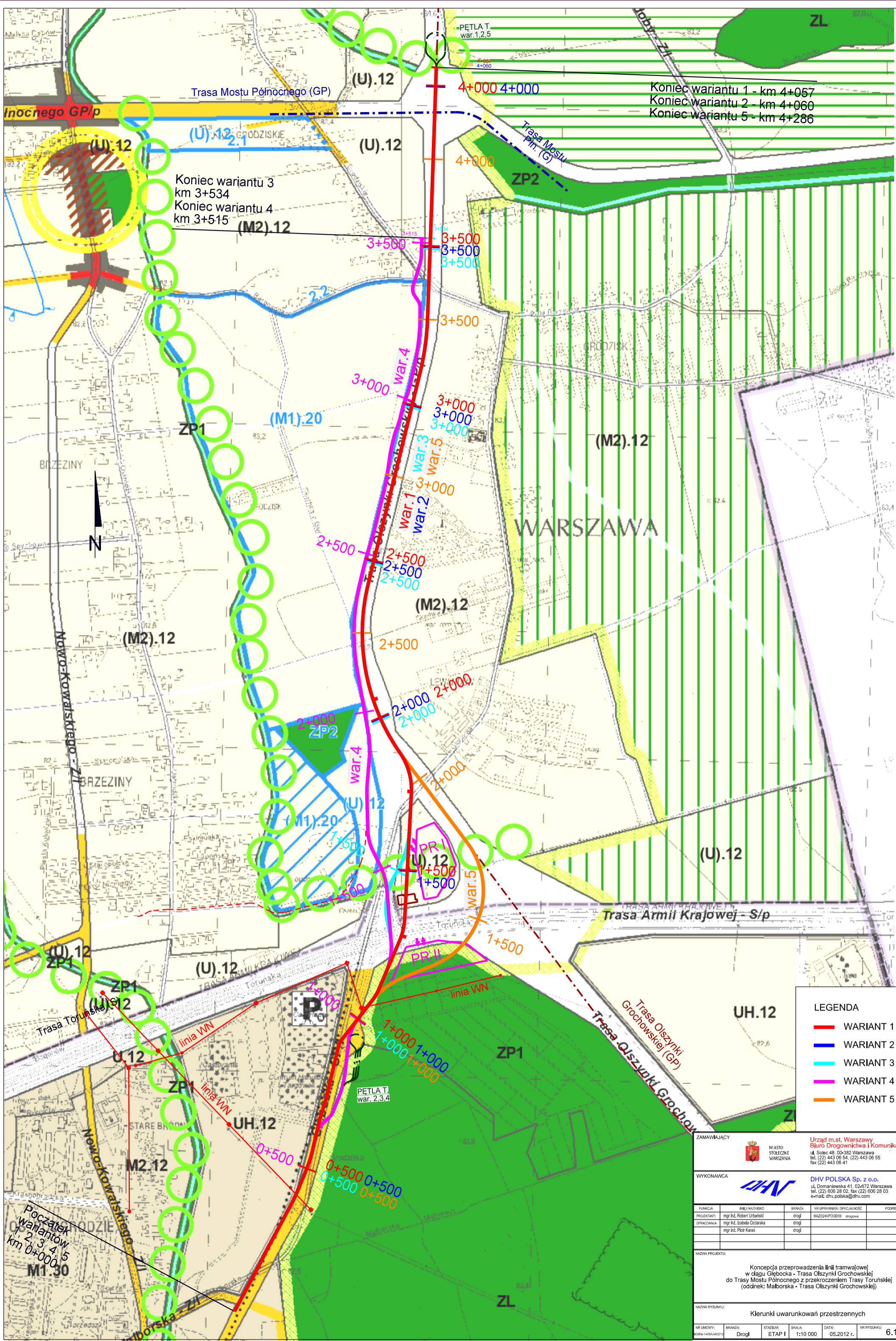
NAZWA PROJEKTU:

Koncepcja przeprowadzenia linii tramwajowej w ciągu Głębocka - Trasa Olszynki Grochowskiej do Trasy Mostu Północnego z przekroczeniem Trasy Toruńskiej (odcinek: Malborska - Trasa Olszynki Grochowskiej)

NAZWA RYSUNKU:

Kierunki uwarunkowań przestrzennych - legenda

NR UMOWY:	BRANŻA:	STADIUM:	SKALA:	DATA:	NR RYSUNKU:
BD/04-14/BU-002/12	Drogi	ETAP I	1:500/5000	05.2012 r.	6.2



Koniec wariantu 1 - km 4+057  
 Koniec wariantu 2 - km 4+060  
 Koniec wariantu 5 - km 4+286

Koniec wariantu 3  
 km 3+534  
 Koniec wariantu 4  
 km 3+515

**LEGENDA**

- WARIANT 1
- WARIANT 2
- WARIANT 3
- WARIANT 4
- WARIANT 5

ZAMAWIAJĄCY: MIASTO STOLECZNE WARSZAWA  
 Urząd m.st. Warszawy  
 Biuro Drogownictwa i Komunikacji  
 ul. Sokole 48, 00-382 Warszawa  
 tel. (22) 443 06 54, (22) 443 06 55  
 fax (22) 443 06 41

WYKONAWCA: **DHW** DHV POLSKA Sp. z o.o.  
 ul. Domaniewska 41, 02-672 Warszawa  
 tel. (22) 606 28 02, fax (22) 606 28 03  
 e-mail: dhv.polska@dhv.com

FUNKCJA	IME I NAZWISKO	BRANŻA	NR UPRAWNIENI / SPECJALNOŚĆ	PODS
PROJEKTANT	mgr inż. Robert Urbanski	drogi	MA2024/POD09	drogowa
OPRACOWAŁ	mgr inż. Izabela Ostarska	drogi		
	mgr inż. Piotr Karas	drogi		

NAZWA PROJEKTU:  
 Koncepcja przeprowadzenia linii tramwajowej w ciągu Głębocka - Trasa Olszynki Grochowskiej do Trasy Mostu Północnego z przekroczeniem Trasy Torunskiej (odcinek: Malborska - Trasa Olszynki Grochowskiej)

NAZWA RYSUNKU: Kierunki uwarunkowań przestrzennych

NR UMOWY:	BRANŻA:	STADIUM:	SKALA:	DATA:	NR RYSUNKU:
BR44-C490-0401	Drogi	ETAP I	1:10 000	05.2012 r.	6.1

WSZYŚCIE PRAWA ZASTRZEŻONE

Początek wariantów 1, 2, 3, 4, 5  
 km 0+000  
 M1.30