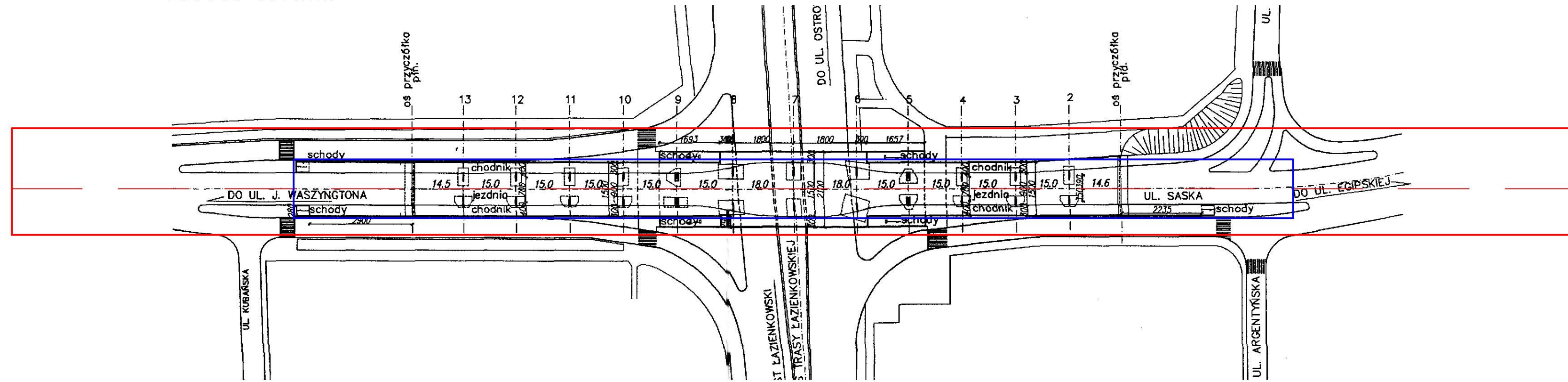
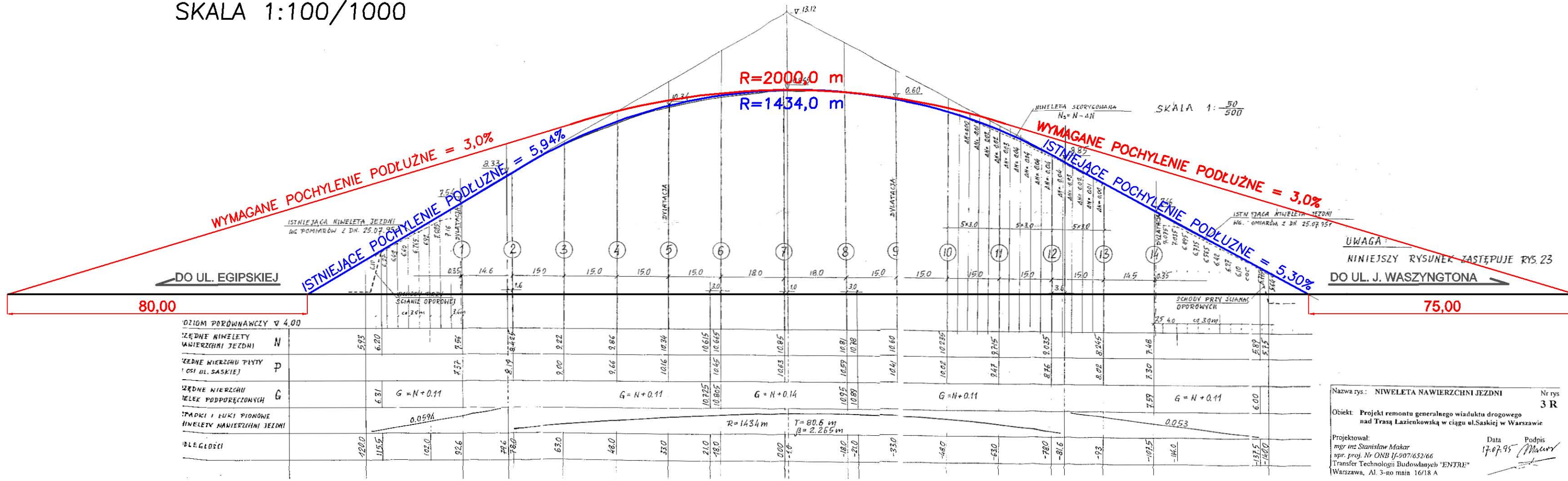


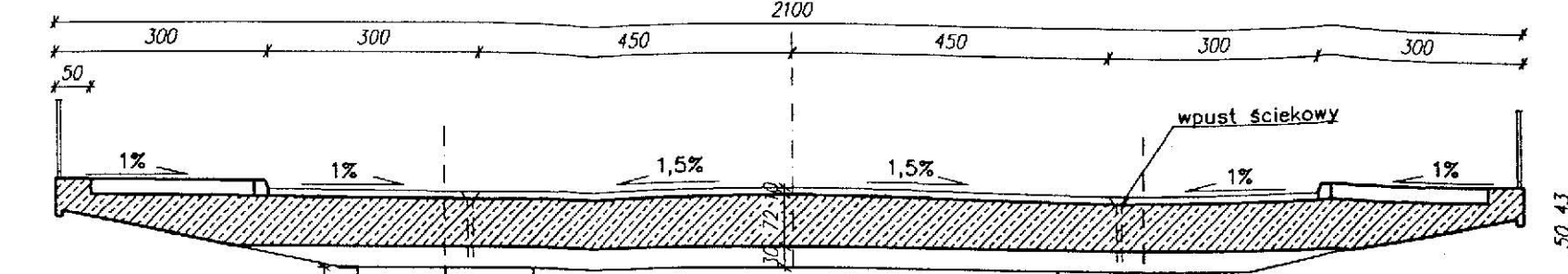
PLAN SYTUACYJNY WIADUKTU WRAZ Z DOJAZDAMI W UL. SASKIEJ
SKALA 1:1000



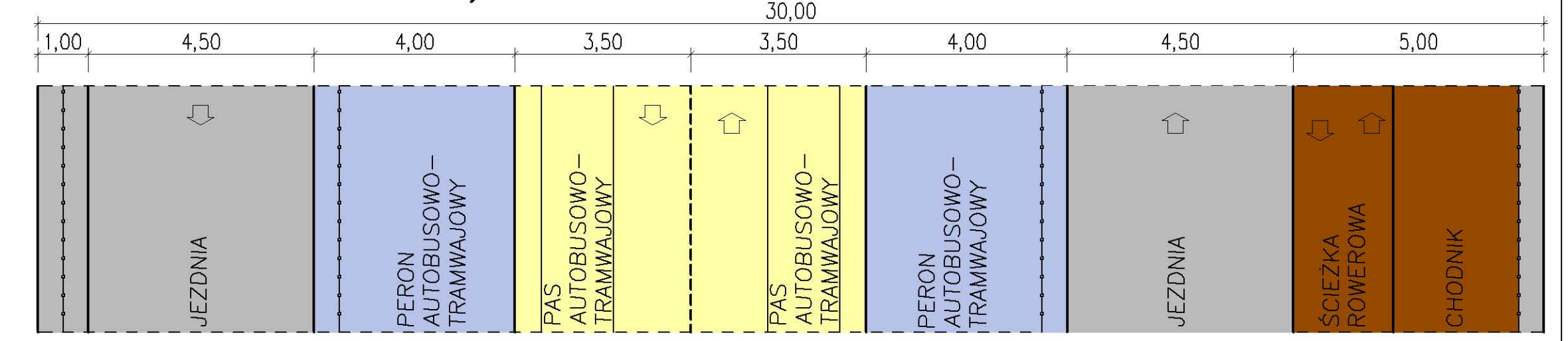
NIWELETA JEZDNI NA WIADUKCIE I NA DOJAZDACH W UL. SASKIEJ
SKALA 1:100/1000



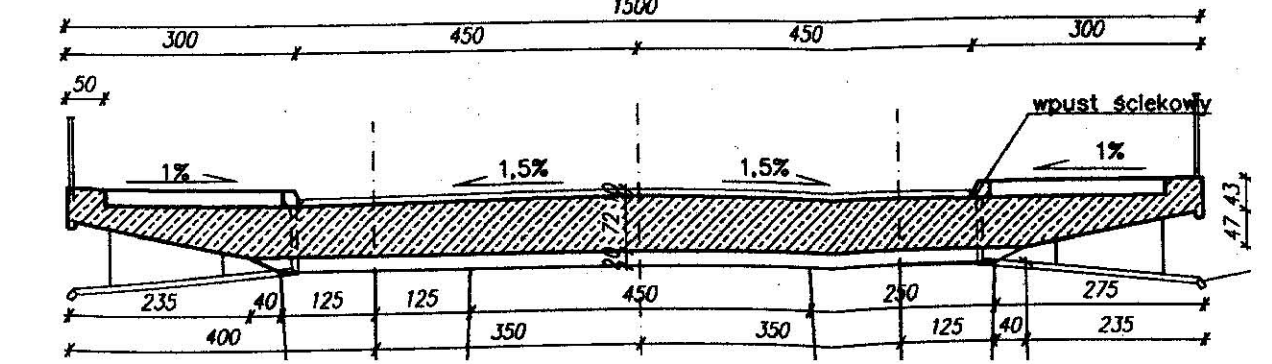
ISTNIEJACY PRZEKRÓJ POPRZECZNY PRZEZ WIADUKT
W REJONIE PRZYSTANKÓW SKALA 1:100



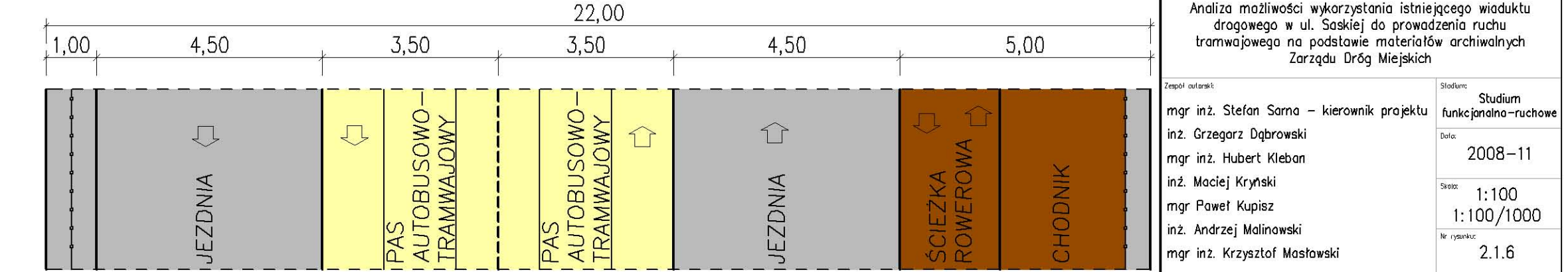
WIDOK Z GÓRY NA WIADUKT (PROPOZYCJA PRZEKROJU
W REJONIE PRZYSTANKÓW) SKALA 1:100



ISTNIEJACY PRZEKRÓJ POPRZECZNY PRZEZ WIADUKT POZA PRZYSTANKAMI SKALA 1:100



WIDOK Z GÓRY NA WIADUKT (PROPOZYCJA PRZEKROJU
POZA PRZYSTANKAMI) SKALA 1:100



Zamawiający:	Urząd Miasta Stołecznego Warszawy Biuro Drogownictwa i Komunikacji ul. Sołec 48, 00-382 Warszawa
Wykonawca:	FABER MAUNSELL AECOM Faber Maunsell Polska Sp. z o.o. Al. Jerozolimskie 133/113, 02-304 Warszawa
Projektant:	Civil Transport Designers s.c. ul. Fanfarowa 7, 02-858 Warszawa
Nazwa opracowania:	Studium funkcjonalno-ruchowe obsługi komunikacją tramwajową osiedla Gactaw
Tytuł rysunku:	Analiza możliwości wykorzystania istniejącego wiaduktu drogowego w ul. Saskiej do prowadzenia ruchu tramwajowego na podstawie materiałów archiwalnych Zarządu Dróg Miejskich
Zespół autorski:	mgr inż. Stefan Sarna – kierownik projektu inż. Grzegorz Dąbrowski mgr inż. Hubert Kleban inż. Maciej Kryński mgr Paweł Kupisz inż. Andrzej Malinowski mgr inż. Krzysztof Mastowski
Stadium:	Studium funkcjonalno-ruchowe
Data:	2008-11
Skala:	1:100 1:100/1000
Nr rysunku:	2.1.6