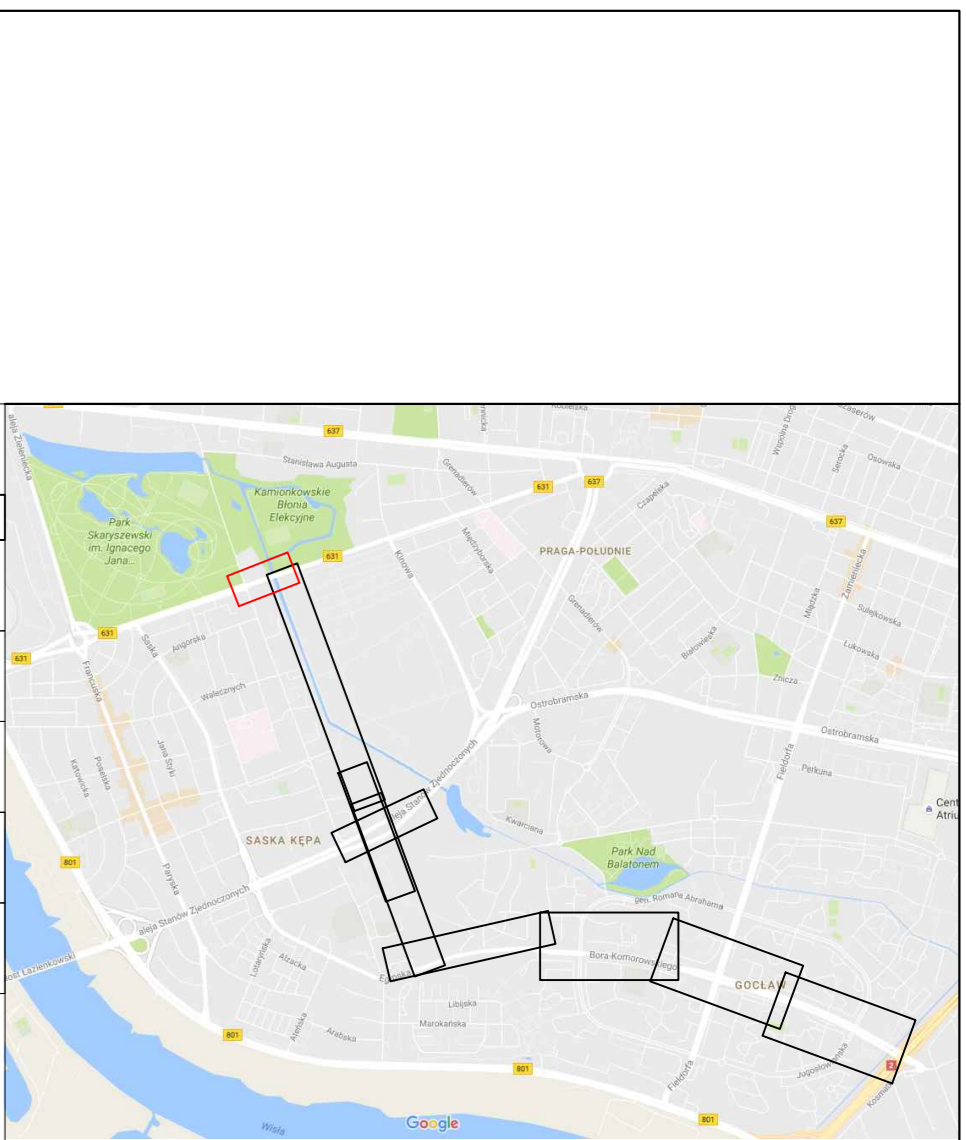
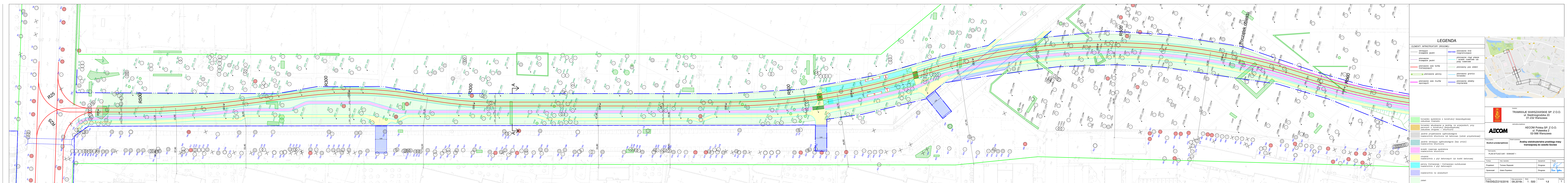


LEGENDA

ELEMENTY INFRASTRUKTURY DROGOWEJ	
istniejące krawędzie jezdni	planowane linie rozgraniczające
planowane krawędzie jezdni	planowane ciągi piesze i ścieżki rowerowe lub pasy rowerowe
planowane osie torów tramwajowych	planowany pas zieleni
planowane perony	planowana granica torowiska
planowane osie murów oporowych	planowane obiekty inżynierskie
torowisko wydzielone o konstrukcji bezpodsypkowej zabudowa trawiasta	
torowisko wbudowane w jezdnię, na przejazdach, przy peronach o konstrukcji bezpodsypkowej zabudowa drogowa – bitumiczna	
jezdnie projektowane ogólnodostępne nawierzchnia bitumiczna lub betonowa (zatoke przystankowe)	
jezdnie istniejące ogólnodostępne (bez zmian) nawierzchnia bitumiczna	
ścieżki rowerowe wydzielone nawierzchnia bitumiczna	
chodniki nawierzchnia z płyt betonowych lub kostki betonowej	
perony tramwajowe i tramwajowo-autobusowe nawierzchnia z płyt betonowych	
nawierzchnia na wiaduktach	
zieleni	



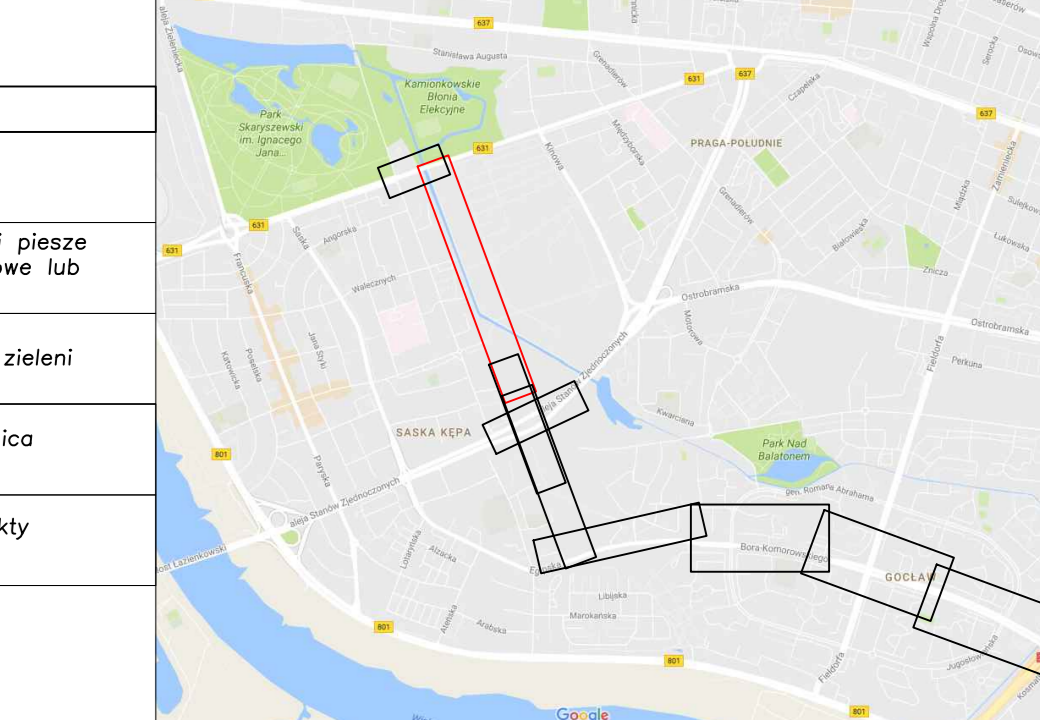
Inwestor TRAMWAJE WARSZAWSKIE SP. Z O.O. ul. Siedmiogrodzka 20 01-232 Warszawa			
Jednostka projektowa 			
AECOM Polska SP. Z O.O. ul. Puławska 2 02-566 Warszawa			
Faza projektu Studium przedprojektowe	Objekt budowlany Analizy wielokryterialne przebiegu trasy tramwajowej do osiedla Gocław		
Tytuł rysunku PLAN SYTUACYJNY - WARIANT 1			
Funkcja	Imię i nazwisko	Specjalność	Podpis
Projektant	Tomasz Rejewski	Drogowa	
Opracował	Adam Popielarz	Drogowa	
Nr umowy TW/DIS/Z/215/2016	Data opracowania 09.2016r.	Skala 1 : 500	Nr rysunku 1.1
			Rewizja 1



LEGENDA

ELEMENTY INFRASTRUKTURY DROGOWEJ	
istniejące rozgrzewające jezdnie	planowane linie rozgrzewające
planowane rozgrzewające jezdnie	planowane ciągi piesze i ścieżki rowerowe lub pasy rowerowe
planowane osie torów tramwajowych	planowany pas zieleni
planowane perony	planowana granica torowiska
planowane osie murów oporowych	planowane obiekty inżynierskie

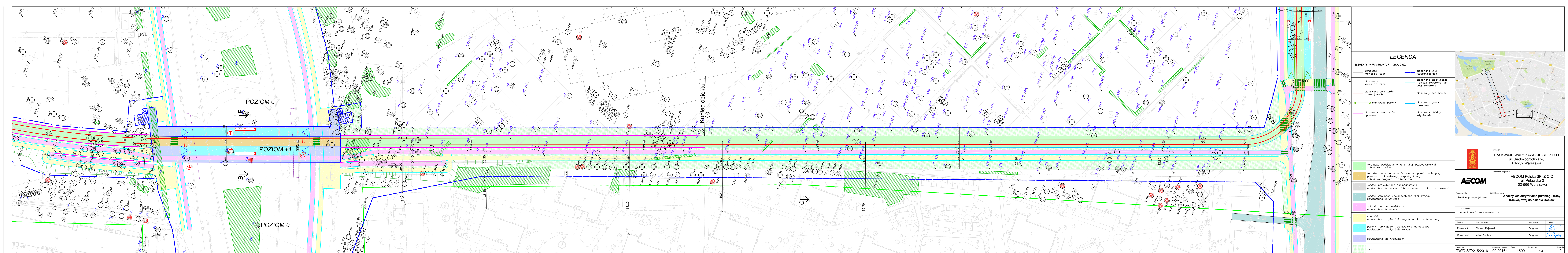
torowisko wydzielone o konstrukcji bezpodspykowej zabudowa trawlistą
torowisko w budowie w jeźnię, na przejazdach, przy zjazdach o konstrukcji bezpodspykowej zabudowa drogowa – bitumiczna
jezdnie projektowane ogólnodostępne nawierzchnia bitumiczna lub betonowa (zastoki przystankowe)
jezdnie istniejące ogólnodostępne (bez zmian) nawierzchnia bitumiczna
ścieżki rowerowe wydzielone nawierzchnia bitumiczna
chodniki nawierzchnia z płyt betonowych lub kostki betonowej
perony tramwajowe i tramwajowo-autobusowe nawierzchnia z płyt betonowych
nawierzchnia na wiaduktach
zieleni



Investor
TRAMWAJE WARSZAWSKIE SP. Z O.O.
 ul. Siedmiogrodzka 20
 01-232 Warszawa

Jednostka projektowa
AECOM
 AECOM Polska SP. Z O.O.
 ul. Puławska 2
 02-566 Warszawa

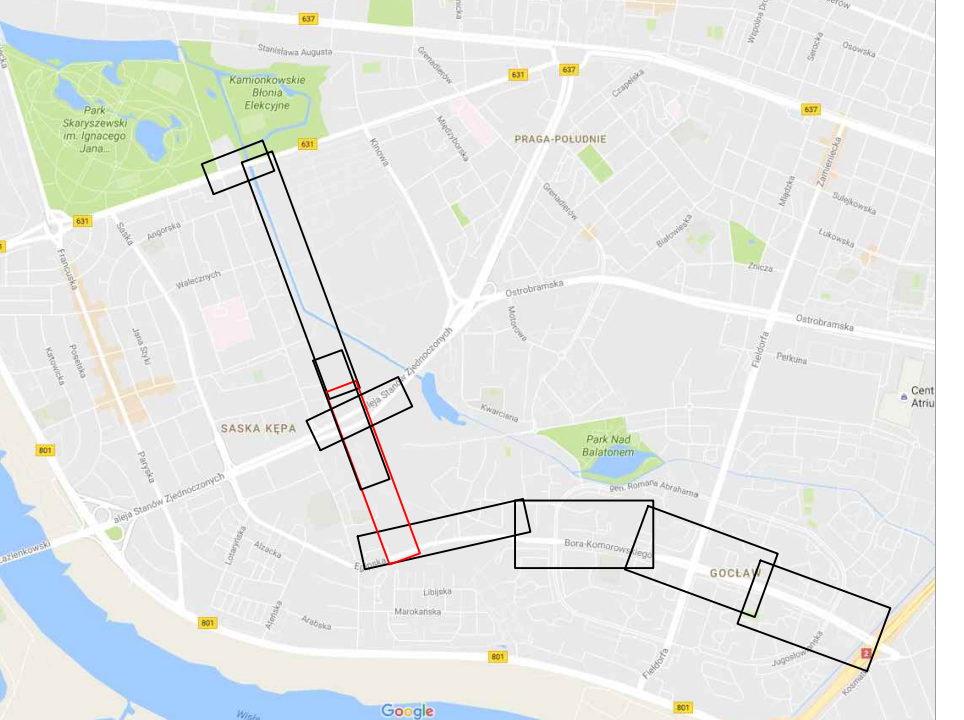
Faza projektu		Czas budowlany	
Studium przedprojektowe		Analiza wielokryterialna przebiegu trasy tramwajowej do osiedla Gościów	
Tytuł rysunku PLAN SYTUACYJNY - WARIANT 1			
Funkcja	Imię i nazwisko	Specjalność	Podpis
Projektant	Tomasz Rejewski	Drogowa	<i>[Signature]</i>
Opracował	Adam Popielarz	Drogowa	<i>[Signature]</i>
Nr umowy	Data opracowania	Skala	Nr rysunku
TW/DIS/Z/215/2016	09.2016r.	1 : 500	1.2



LEGENDA

ELEMENTY INFRASTRUKTURY DROGOWEJ	
istniejące krawędzie jezdni	planowane linie rozgraniczające
planowane krawędzie jezdni	planowane ciągi piesze i ścieżki rowerowe lub pasy rowerowe
planowane osie torów tramwajowych	planowany pas zieleni
planowane perony	planowana granica torowiska
planowane osie murów oporowych	planowane obiekty inżynierskie

	torowisko wydzielone o konstrukcji bezpodstykowej zabudowa trawisza
	torowisko wbudowane w jezdnię, na przejazdach, przy peronach o konstrukcji bezpodstykowej zabudowa drogowa – bitumiczna
	jezdnie projektowane ogólnodostępne nawierzchnia bitumiczna lub betonowa (złotki przystankowe) nawierzchnia bitumiczna
	jezdnie istniejące ogólnodostępne (bez zmian) nawierzchnia bitumiczna
	ścieżki rowerowe wydzielone nawierzchnia bitumiczna
	chodniki nawierzchnia z płyt betonowych lub kostki betonowej
	perony tramwajowe i tramwajowo-autobusowe nawierzchnia z płyt betonowych
	nawierzchnia na wiaduktach
	zieleni



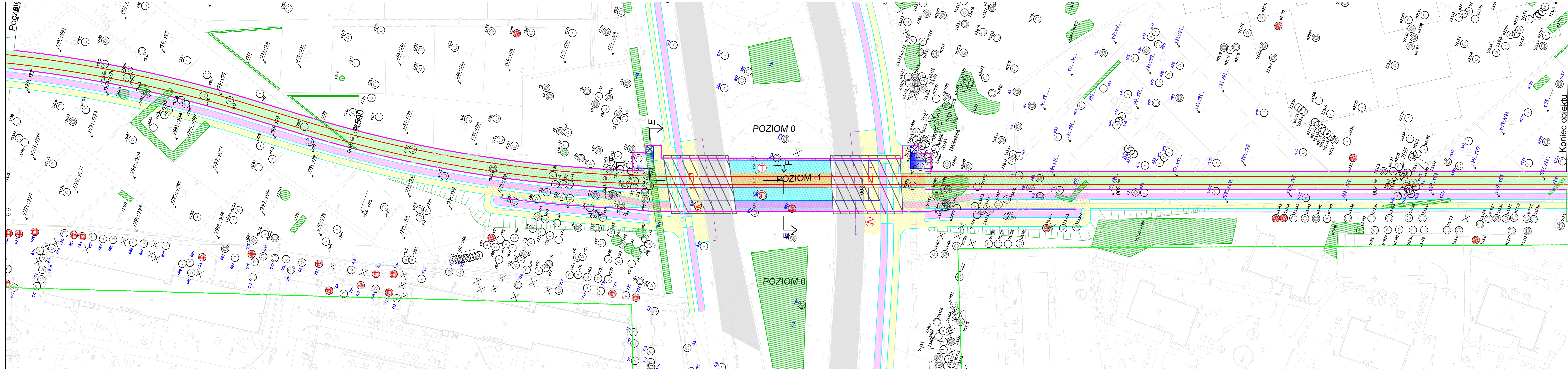
Inwestor
TRAMWAJE WARSZAWSKIE SP. Z O.O.
 ul. Siedmiogrodzka 20
 01-232 Warszawa

Jednostka projektowa
AECOM
 AECOM Polska SP. Z O.O.
 ul. Puławska 2
 02-566 Warszawa

Faza projektu: **Studium przedprojektowe** Celowi budowlany: **Analiza wielokryterialne przebiegu trasy tramwajowej do osiedla Goław**

Tytuł rysunku:
PLAN SYTUACYJNY - WARIANT 1A

Funkcja	Imię i nazwisko	Specjalność	Podpis
Projektant	Tomasz Rejewski	Drogowa	
Opracował	Adam Popielarz	Drogowa	

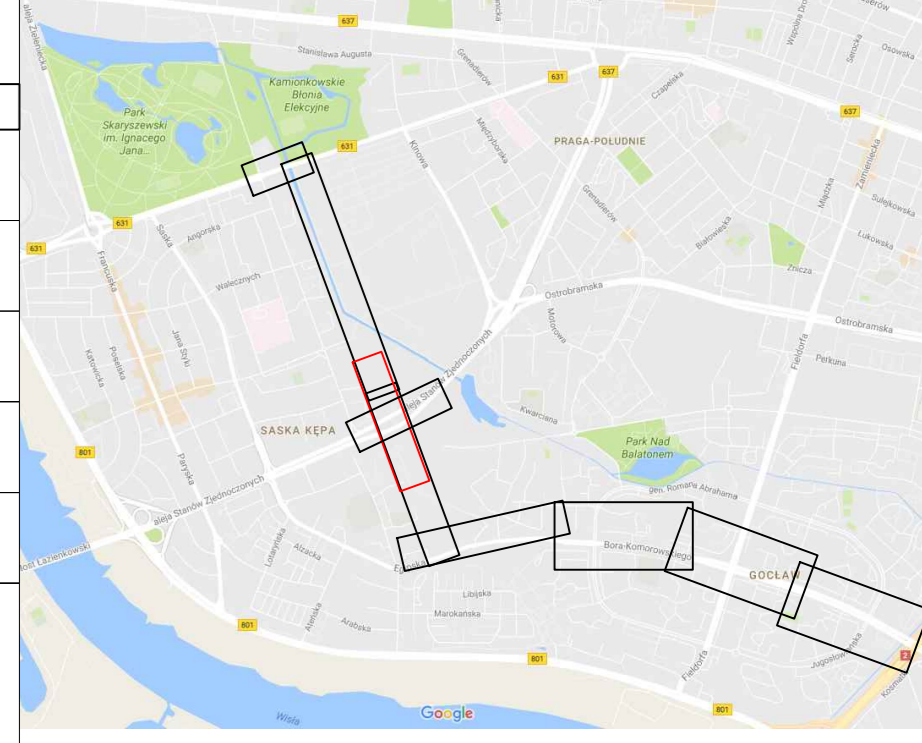


LEGENDA

ELEMENTY INFRASTRUKTURY DROGOWEJ			
	istniejące krawędzie jezdni		planowane linie rozgraniczające
	planowane krawędzie jezdni		planowane ciągi piesze i ścieżki rowerowe lub pasy rowerowe
	planowane osie torów tramwajowych		planowany pas zieleni
	planowane perony		planowana granica torowiska
	planowane osie murów oporowych		planowane obiekty inżynierskie

	zakres konstrukcji tunelu
	infrastruktura na poziomie -1

- torowisko wydzielone o konstrukcji bezpodsypkowej
zabudowa trawiasta
- torowisko wbudowane w jezdnię, na przejazdach, przy peronach o konstrukcji bezpodsypkowej
zabudowa drogowa – bitumiczna
- jezdnie projektowane ogólnodostępne
nawierzchnia bitumiczna lub betonowa (zatkali przystankowe)
- jezdnie istniejące ogólnodostępne (bez zmian)
nawierzchnia bitumiczna
- ścieżki rowerowe wydzielone
nawierzchnia bitumiczna
- chodniki
nawierzchnia z płyt betonowych lub kostki betonowej
- perony tramwajowe i tramwajowo-autobusowe
nawierzchnia z płyt betonowych
- nawierzchnia na wiaduktach



Investor
TRAMWAJE WARSZAWSKIE SP. Z O.O.
 ul. Siedmiogrodzka 20
 01-232 Warszawa

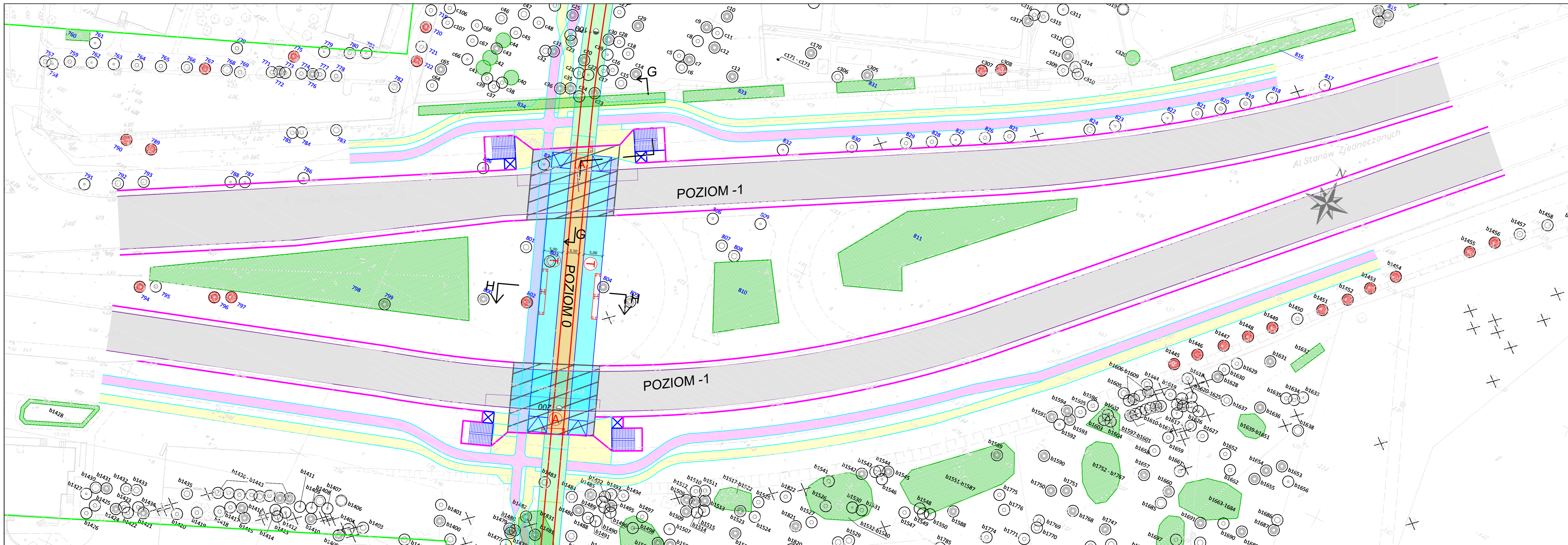
Jednostka projektowa
AECOM POLSKA SP. Z O.O.
 ul. Puławska 2
 02-566 Warszawa

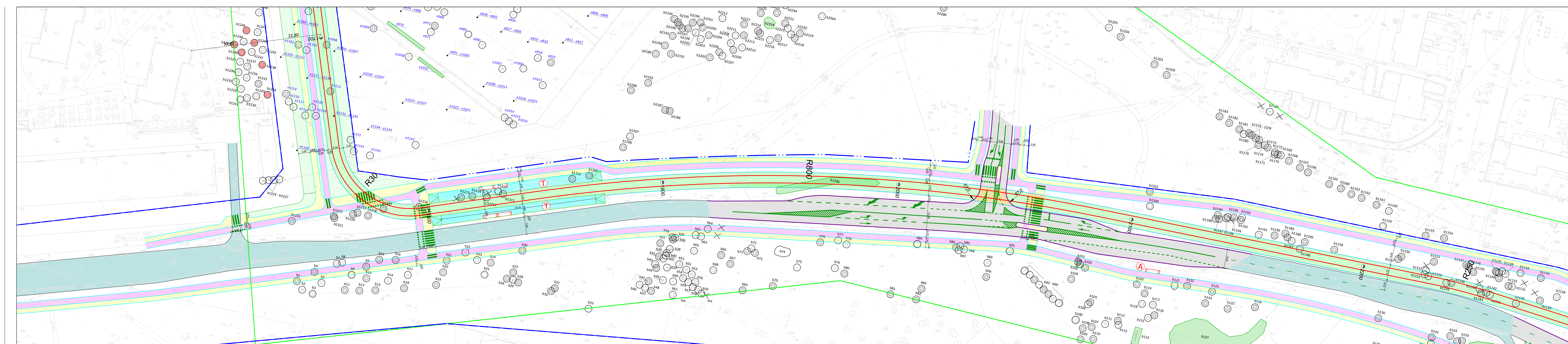
Faza projektu: **Studium przedprojektowe** Obiekt budowlany: **Analizy wielokryterialne przebiegu trasy tramwajowej do osiedla Goćław**

Tytuł rysunku
PLAN SYTUACYJNY - WARIANT 1B

Funkcja	Imię i nazwisko	Specjalność	Podpis
Projektant	Tomasz Rejowski	Drogowa	
Opracował	Adam Popielarz	Drogowa	

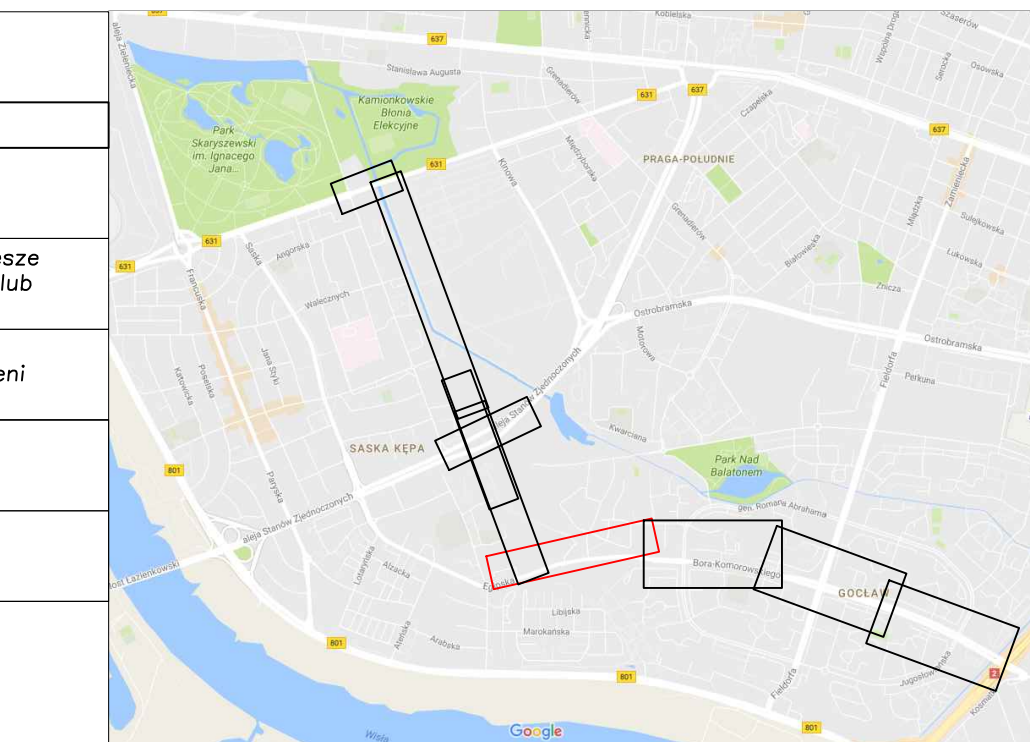
Nr umowy TW/DIS/Z/215/2016	Data opracowania 09.2016r.	Skala 1 : 500	Nr rysunku 1.4	Rewizja 1
-------------------------------	-------------------------------	------------------	-------------------	--------------





LEGENDA

ELEMENTY INFRASTRUKTURY DROGOWEJ	
— istniejące krawędzie jezdni	— planowane linie rozgraniczające
— planowane krawędzie jezdni	— planowane ciągi piesze i ścieżki rowerowe lub pasy rowerowe
— planowane osie torów tramwajowych	— planowany pas zieleni
— planowane perony	— planowana granica torowiska
— planowane osie murów oporowych	— planowane obiekty inżynierskie



Investor
TRAMWAJE WARSZAWSKIE SP. Z O.O.
 ul. Siedmiogrodzka 20
 01-232 Warszawa

Jednostka projektowa
AECOM
 AECOM Polska SP. Z O.O.
 ul. Puławska 2
 02-566 Warszawa

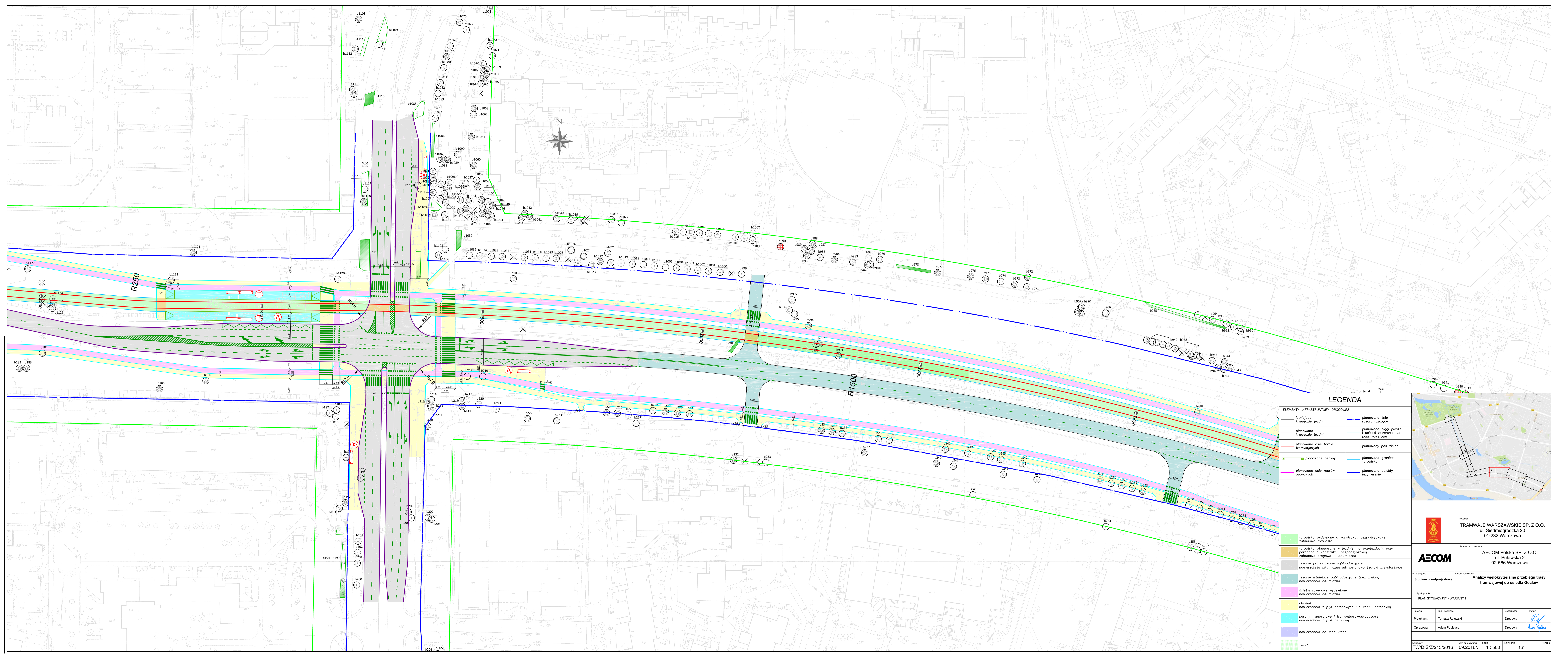
Faza projektu: **Studium przedprojektowe**
 Obiekt budowlany: **Analiza wielokryterialna przebiegu trasy tramwajowej do osiedla Goctaw**

Tytuł rysunku: **PLAN SYTUACYJNY - WARIANT 1**

Funkcja	Imię i nazwisko	Specjalność	Podpis
Projektant	Tomasz Rejewski	Drogowa	<i>[Signature]</i>
Opracował	Adam Popielarz	Drogowa	<i>[Signature]</i>

Nr umowy: **TW/DIS/Z/215/2016**
 Data opracowania: **09.2016r.**
 Skala: **1 : 500**
 Nr rysunku: **1.6**
 Również: **1**

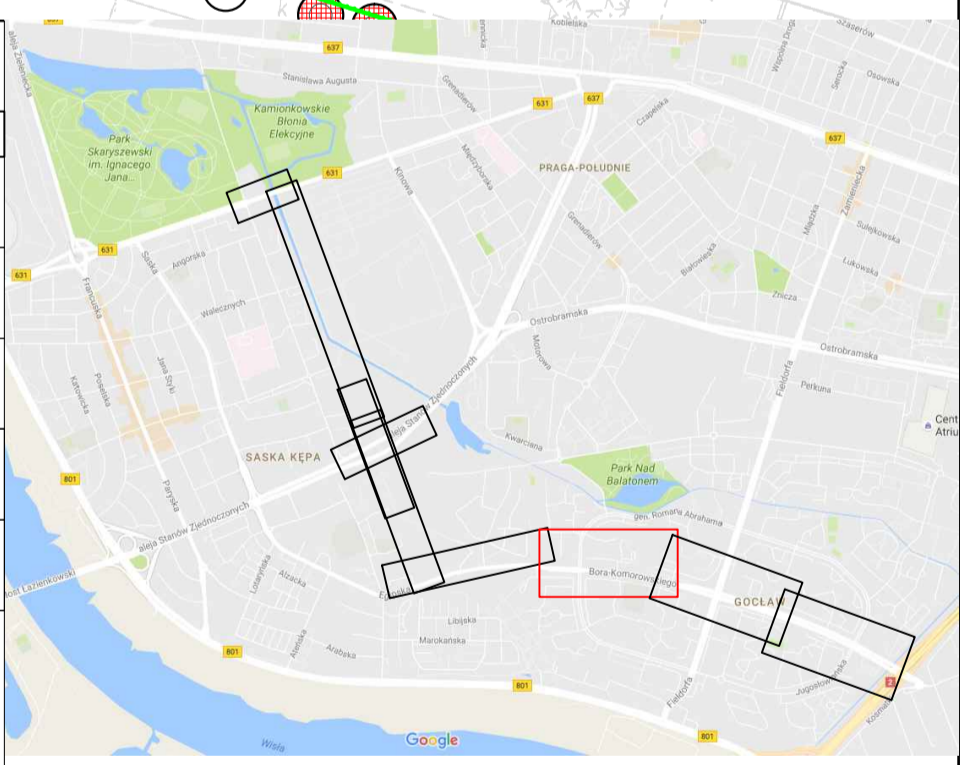
- torowisko wydzielone o konstrukcji bezpodspykowej zabudowa trawiasta
- torowisko wbudowane w jezdnię, na przejazdach, przy peronach o konstrukcji bezpodspykowej zabudowa drogowa – bitumiczna
- jezdnie projektowane ogólnodostępne nawierzchnia bitumiczna lub betonowa (złotki przystankowe)
- jezdnie istniejące ogólnodostępne (bez zmian) nawierzchnia bitumiczna
- ścieżki rowerowe wydzielone nawierzchnia bitumiczna
- chodniki nawierzchnia z płyt betonowych lub kostki betonowej
- perony tramwajowe i tramwajowa-autobusowe nawierzchnia z płyt betonowych
- nawierzchnia na wiaduktach
- zielen




LEGENDA

ELEMENTY INFRASTRUKTURY DROGOWEJ	
	istniejące krawężnice jezdni
	planowane krawężnice jezdni
	planowane osie torów tramwajowych
	planowane osie murów oporowych
	planowane linie rozgraniczające
	planowane ciągi piesze i ścieżki rowerowe lub pasy rowerowe
	planowany pas zieleni
	planowane perony
	planowana granica torowiska
	planowane obiekty inżynierskie

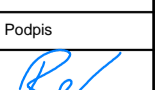

	torowisko wydzielone o konstrukcji bezpodspykowej, zabudowa trawiasta
	torowisko wbudowane w jezdnię, na przejazdach, przy peronach o konstrukcji bezpodspykowej, zabudowa drogowa - bitumiczna
	jezdnie projektowane ogólnodostępne, nawierzchnia bitumiczna lub betonowa (zotaki przystankowe)
	jezdnie istniejące ogólnodostępne (bez zmian), nawierzchnia bitumiczna
	ścieżki rowerowe wydzielone, nawierzchnia bitumiczna
	chodniki, nawierzchnia z płyt betonowych lub kostki betonowej
	perony tramwajowe / tramwajowo-autobusowe, nawierzchnia z płyt betonowych
	nawierzchnia na wiaduktach
	zieleni

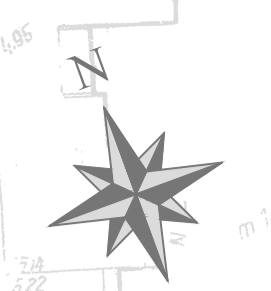
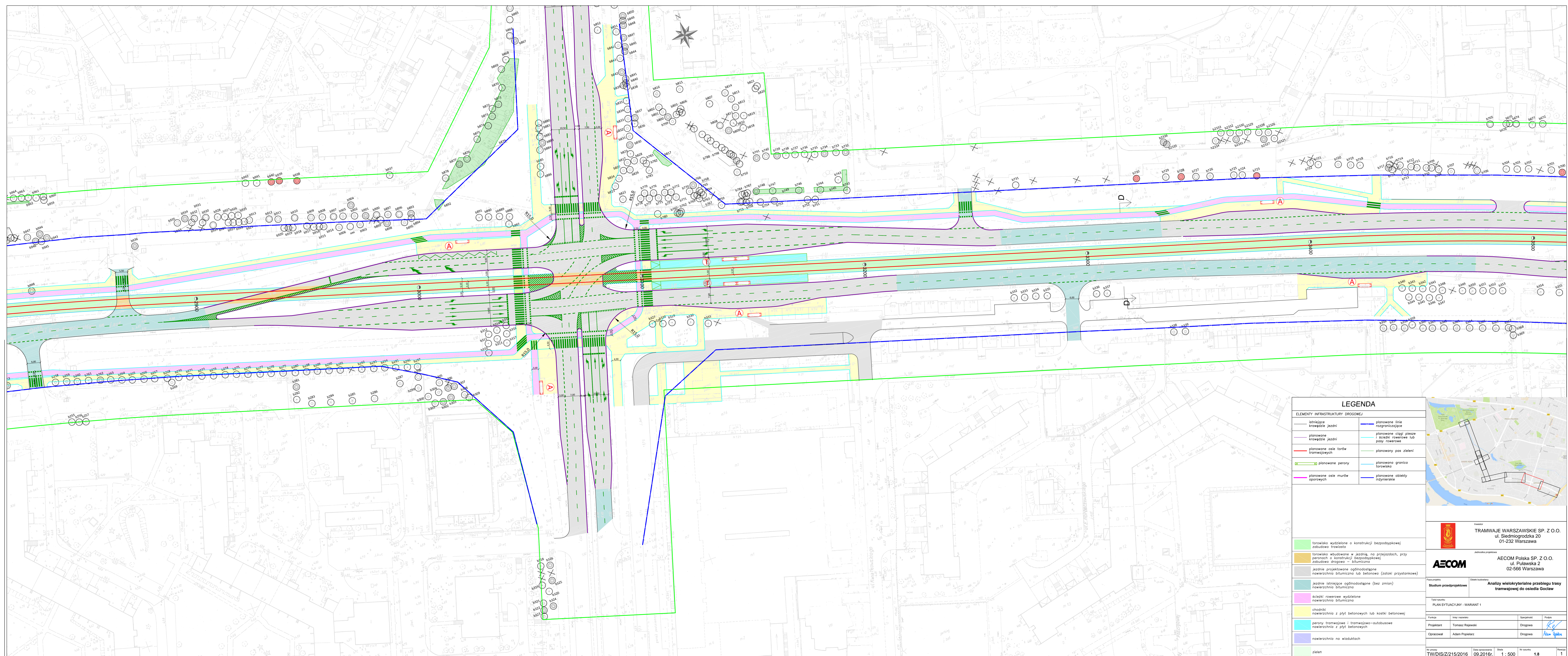



TRAMWAJE WARSZAWSKIE SP. Z O.O.
 ul. Siedmiogrodzka 20
 01-232 Warszawa


AECOM Polska SP. Z O.O.
 ul. Puławska 2
 02-566 Warszawa

Tytuł projektu: **Analizy wielokryterialne przebiegu trasy tramwajowej do osiedla Gołców**
 Stadium: **PLAN SYTUACYJNY - WARIANT 1**

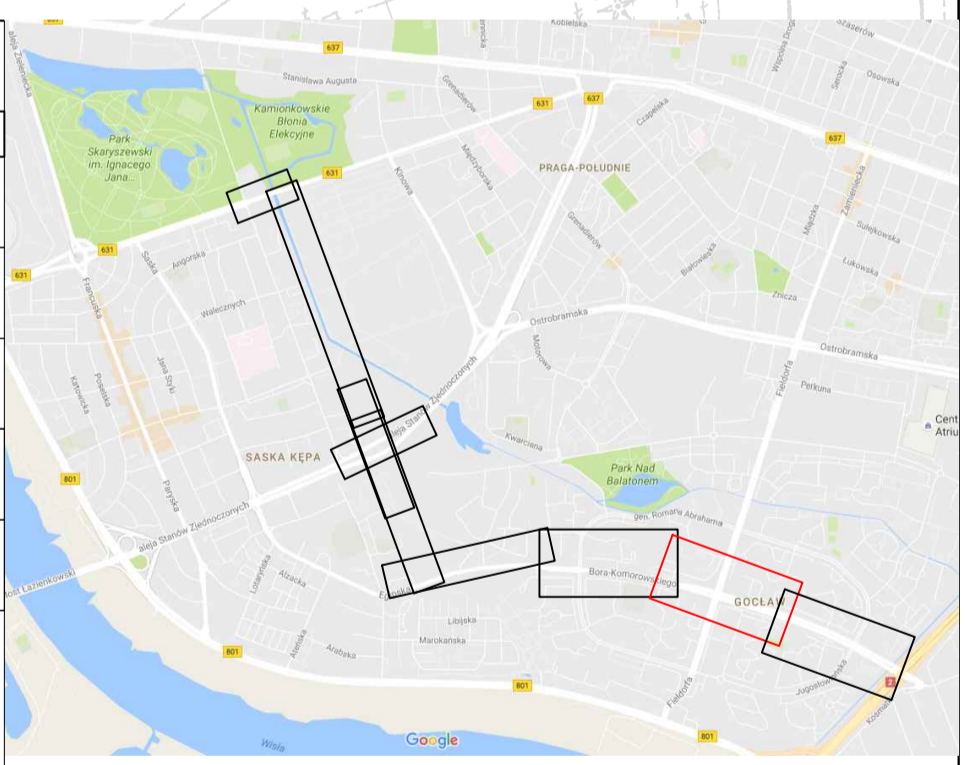
Stanowisko	Imię i nazwisko	Specjalność	Pisownia
Projektant	Tomasz Rejowski	Drogi	
Opracował	Adam Popielarz	Drogi	



LEGENDA

ELEMENTY INFRASTRUKTURY DROGOWEJ	
	istniejące krawędzie jezdni
	planowane linie rozgraniczające
	planowane krawędzie jezdni
	planowane osie torów tramwajowych
	planowane pasy zieleni
	planowane perony
	planowane osie murów oporowych
	planowane linie rozgraniczające
	planowane ciągi piesze i ścieżki rowerowe lub pasy rowerowe
	planowany pas zieleni
	planowana granica torowiska
	planowane obiekty inżynierskie

	torowisko wydzielone o konstrukcji bezpodspykowej zabudowa trawiasta
	torowisko wbudowane w jezdnię, na przejściach, przy peronach o konstrukcji bezpodspykowej zabudowa drogowa - bitumiczna
	jezdnie projektowane ogólnodostępne nawierzchnia bitumiczna lub betonowa (zotaki przystankowe)
	jezdnie istniejące ogólnodostępne (bez zmian) nawierzchnia bitumiczna
	ścieżki rowerowe wydzielone nawierzchnia bitumiczna
	chodniki nawierzchnia z płyt betonowych lub kostki betonowej
	perony tramwajowe i tramwajowo-autobusowe nawierzchnia z płyt betonowych
	nawierzchnia na władkach
	zielen



TRAMWAJE WARSZAWSKIE SP. Z O.O.
ul. Siedmiogrodzka 20
01-232 Warszawa

AECOM
AECOM Polska SP. Z O.O.
ul. Puławska 2
02-566 Warszawa

Tytuł projektu: PLAN SYTUACYJNY - WARIANT 1			
Funkcja:	inż. / zastępca	Opracował:	Adam Popielarz
Projektant:	Tomasz Rejowski	Droga:	
Data opracowania: 09.2016r.			
Skala: 1 : 500			
Numer projektu: 1.8			
Strona: 1			

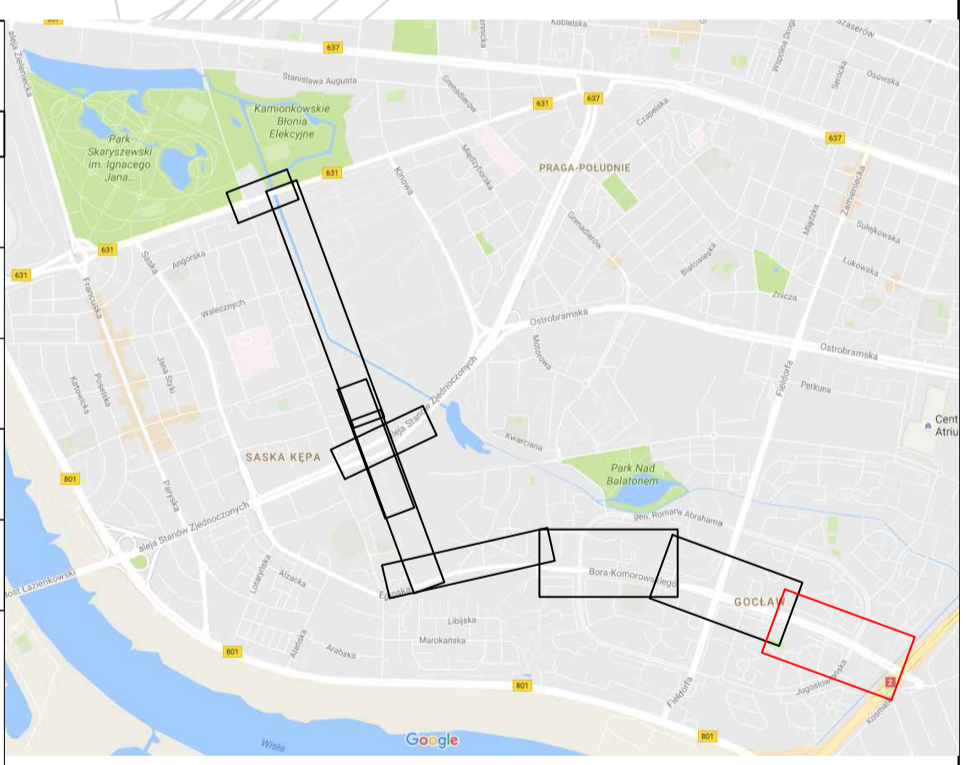


WJAZD NA PARKING (ROZIOM +1)

LEGENDA

ELEMENTY INFRASTRUKTURY DROGOWEJ	
	istniejące krawędzie jezdni
	planowane krawędzie jezdni
	planowane osie torów tramwajowych
	planowane perony
	planowane osie murów oporowych
	planowane linie rozgraniczające
	planowane ciągi piesze i ścieżki rowerowe lub pasy rowerowe
	planowany pas zieleni
	planowana granica torowiska
	planowane obiekty inżynierskie

	torowisko wydzielone o konstrukcji bezpodsypkowej zabudowa trawami
	torowisko wbudowane w jezdnię, na przejściach, przy peronach o konstrukcji bezpodsypkowej zabudowa drogowa - bitumiczna
	jezdnie projektowane ogólnodostępne nawierzchnia bitumiczna lub betonowa (zotaki przystankowe)
	jezdnie istniejące ogólnodostępne (bez zmian) nawierzchnia bitumiczna
	ścieżki rowerowe wydzielone nawierzchnia bitumiczna
	chodniki nawierzchnia z płyt betonowych lub kostki betonowej
	perony tramwajowe i tramwajowo-autobusowe nawierzchnia z płyt betonowych
	nawierzchnia na wiaduktach
	zieleni



INWESTOR
TRAMWAJE WARSZAWSKIE SP. Z O.O.
 ul. Siedmiogrodzka 20
 01-232 Warszawa

Jednostka projektowa
AECOM AECOM Polska SP. Z O.O.
 ul. Puławska 2
 02-566 Warszawa

Nazwa projektu: Analiza wielokryterialna przebiegu trasy tramwajowej do osiedla Gocław	
Studium przedprojektowe	
Tytuł sytylacyjny: WARIANT 1	
Funkcja:	Wzrost
Projektant:	Tomasz Rejowski
Opracował:	Adam Popielarz
Skala:	1 : 500
Wersja:	1.9