



— Przebieg planowanego przedsięwzięcia w wariantcie nr 4

**Kwalifikacja akustyczna terenu:**

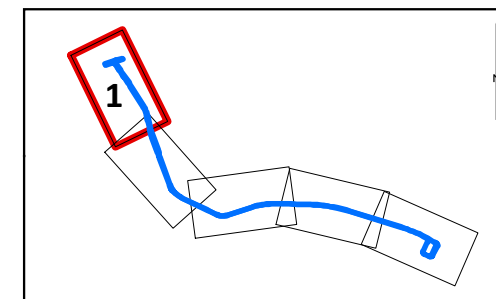
- MW - tereny zabudowy mieszkaniowej wielorodzinnej i zam. zbiorow.
- UO - tereny zab. związ. ze stałym lub czasowym pob. dzieci i młodzieży
- UZ - tereny domów opieki społecznej i szpitali w miastach
- R-W - tereny rekreacyjno-wypoczynkowe

**Zabudowa objęta ochroną przed hałasem:**

- budynek jednorodzinny
- budynek wielorodzinny
- placówka oświaty
- placówka ochrony zdrowia

**Linie jednakowego poziomu dźwięku:**

- Pora dnia - LAeq, D:**
- 61 dB(A)
  - 65 dB(A)
- Pora nocy - LAeq, N:**
- 56 dB(A)

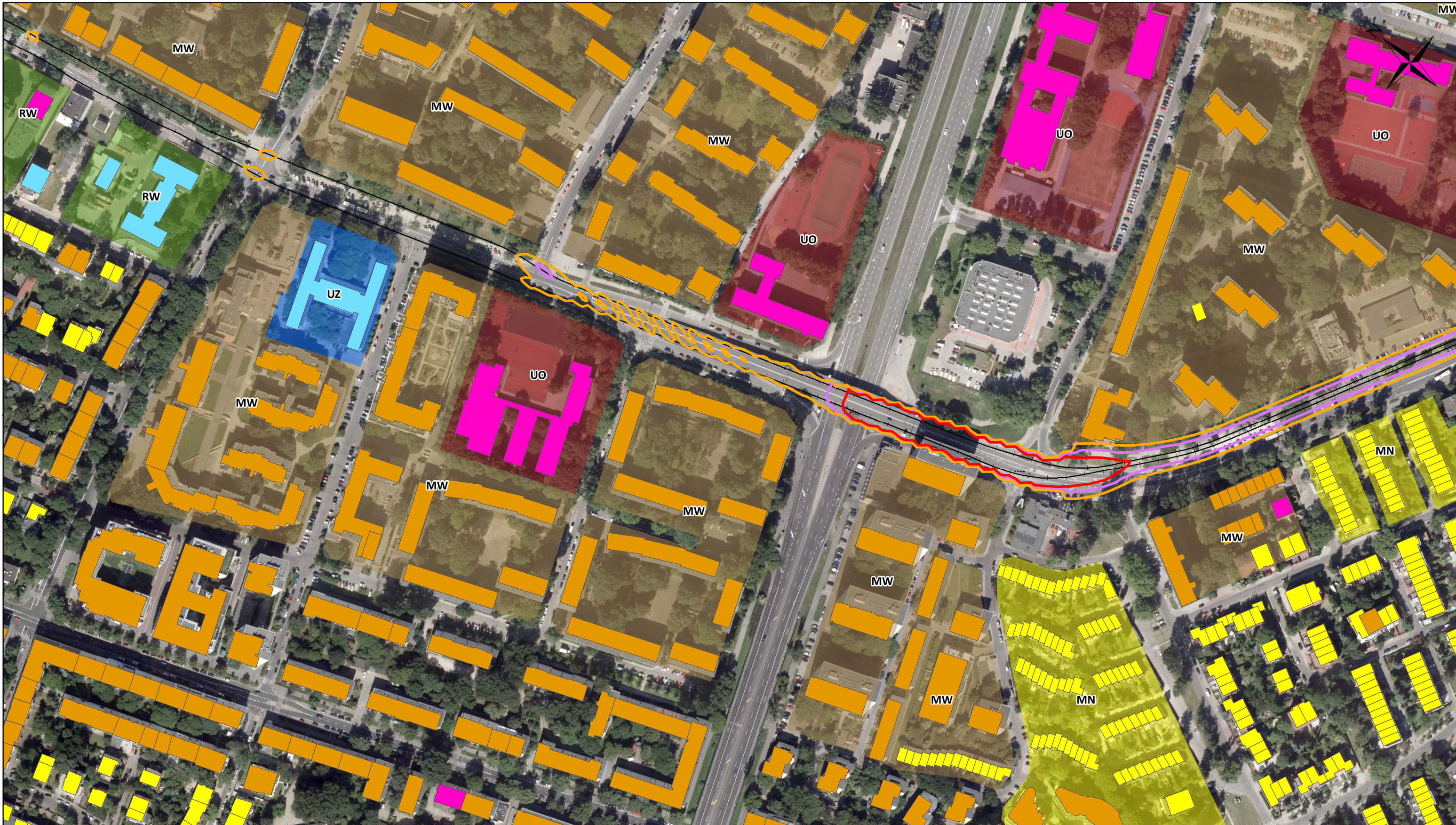


**ZAŁĄCZNIK NR 10.7**

**Zasięg oddziaływania akustycznego linii tramwajowej na odcinku Al. Waszyngtona - pętla Gocław**

**WARIANT 4**  
**Etap eksploatacji**  
**Pora dnia i nocy**





— Przebieg planowanego przedsięwzięcia w wariantcie nr 4

**Kwalifikacja akustyczna terenu:**

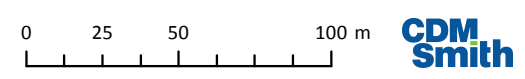
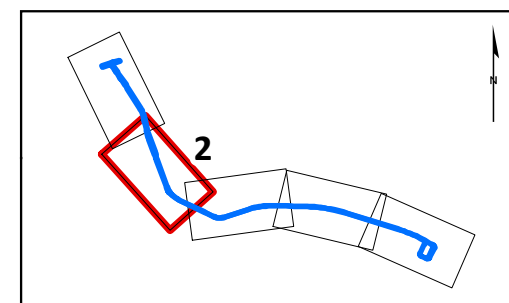
- MN - tereny zabudowy mieszkaniowej jednorodzinnej
- MW - tereny zabudowy mieszkaniowej wielorodzinnej i zam. zbiorow.
- UO - tereny zab. związ. ze stałym lub czasowym pob. dzieci i młodzieży
- UZ - tereny domów opieki społecznej i szpitali w miastach
- R-W - tereny rekreacyjno-wypoczynkowe

**Zabudowa objęta ochroną przed hałasem:**

- budynek jednorodzinny
- budynek wielorodzinny
- placówka oświaty
- placówka ochrony zdrowia

**Linie jednakowego poziomu dźwięku:**

- Pora dnia - LAeq, D:**
- 61 dB(A)
  - 65 dB(A)
- Pora nocy - LAeq, N:**
- 56 dB(A)

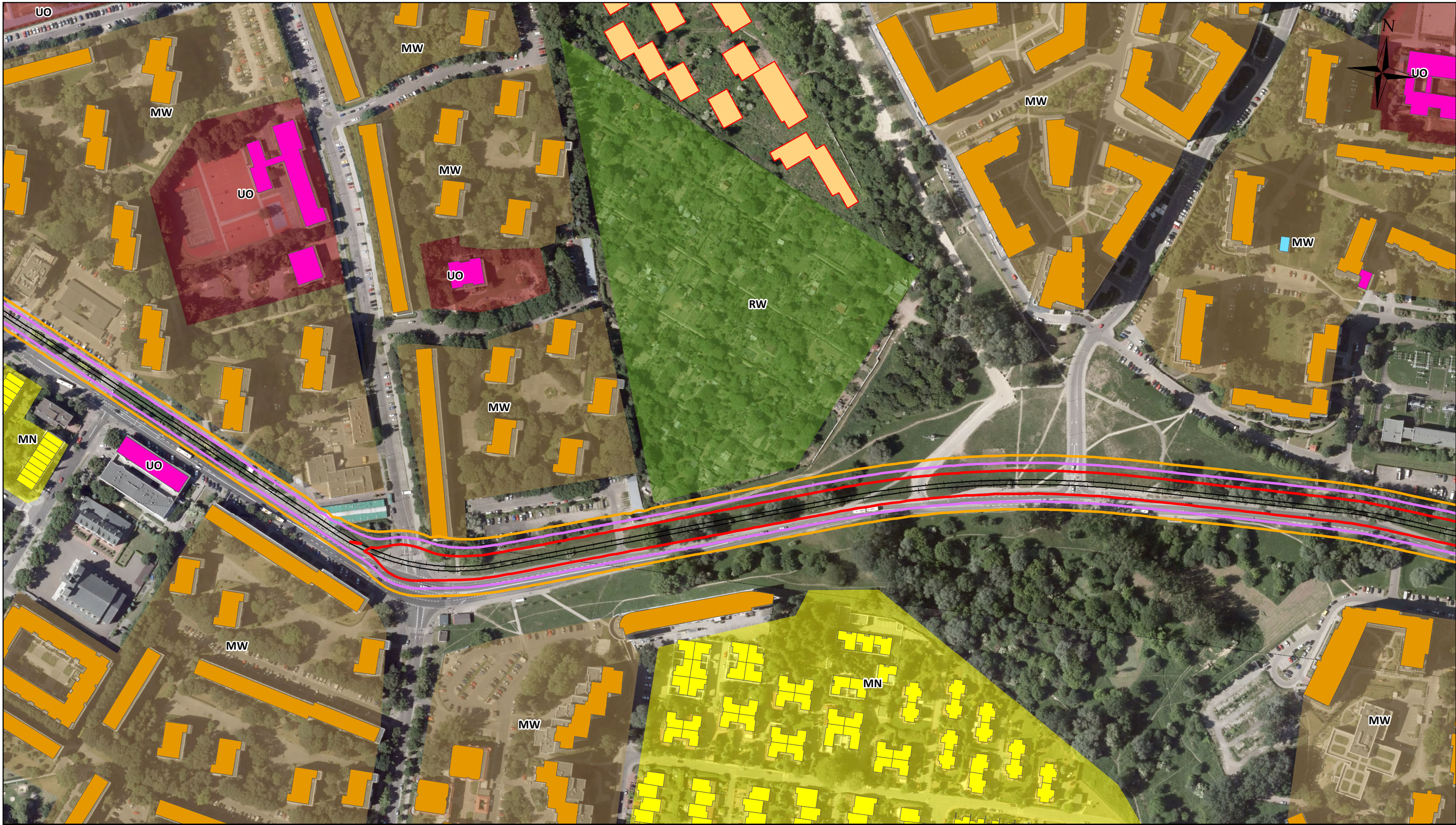


**ZAŁĄCZNIK NR 10.7**

**Zasięg oddziaływania akustycznego linii tramwajowej na odcinku Al. Waszyngtona - pętla Gocław**

**WARIANT 4**  
**Etap eksploatacji**  
**Pora dnia i nocy**





— Przebieg planowanego przedsięwzięcia w wariantcie nr 4

**Kwalifikacja akustyczna terenu:**

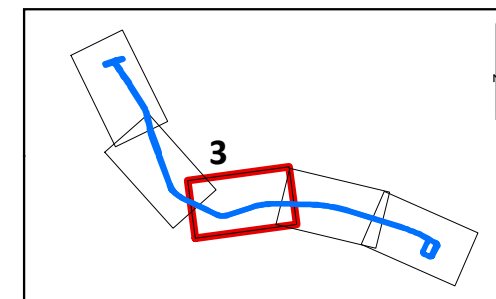
- MN - tereny zabudowy mieszkaniowej jednorodzinnej
- MW - tereny zabudowy mieszkaniowej wielorodzinnej i zam. zbiorow.
- UO - tereny zab. związ. ze stałym lub czasowym pob. dzieci i młodzieży
- R-W - tereny rekreacyjno-wypoczynkowe

**Zabudowa objęta ochroną przed hałasem:**

- budynek jednorodzinny
- budynek wielorodzinny
- placówka oświaty
- placówka ochrony zdrowia
- budynek wielorodzinny (projektowany)

**Linie jednakowego poziomu dźwięku:**

- Pora dnia - LAeq, D:**
- 61 dB(A)
- 65 dB(A)
- Pora nocy - LAeq, N:**
- 56 dB(A)

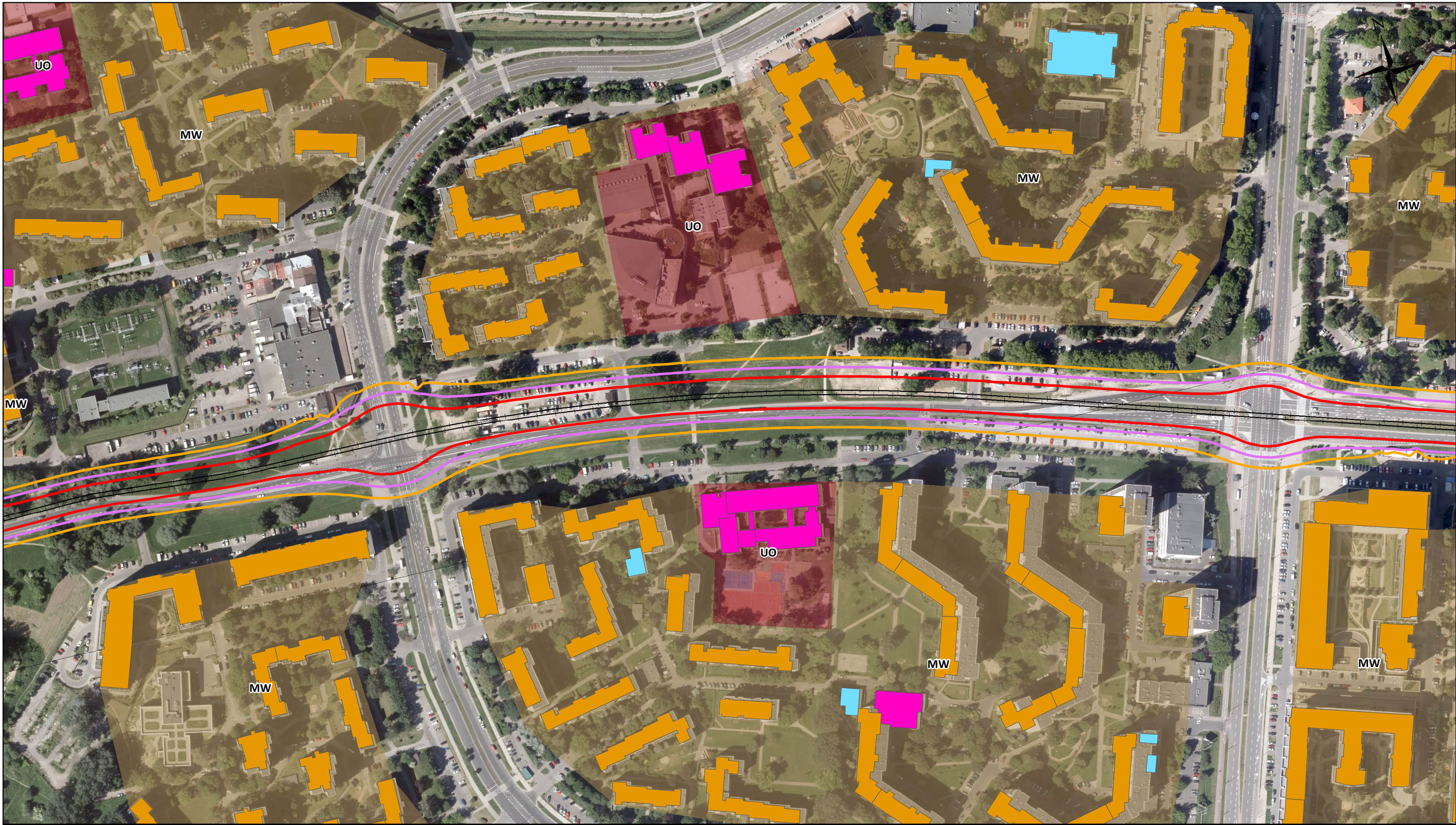


**ZAŁĄCZNIK NR 10.7**

**Zasięg oddziaływania akustycznego linii tramwajowej na odcinku Al. Waszyngtona - pętla Gocław**

**WARIANT 4**  
Etap eksploatacji  
Pora dnia i nocy





— Przebieg planowanego przedsięwzięcia w wariantcie nr 4

**Kwalifikacja akustyczna terenu:**

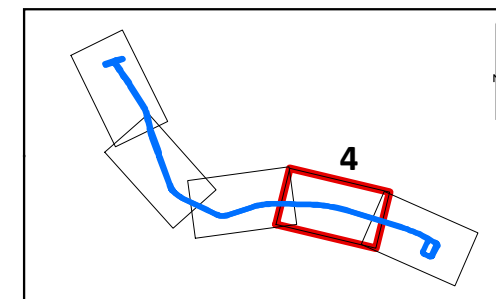
- MW - tereny zabudowy mieszkaniowej wielorodzinnej i zam. zbiorow.
- UO - tereny zab. związ. ze stałym lub czasowym pob. dzieci i młodzieży

**Zabudowa objęta ochroną przed hałasem:**

- budynek wielorodzinny
- placówka oświaty
- placówka ochrony zdrowia

**Linie jednakowego poziomu dźwięku:**

- Pora dnia - LAeq, D:**
- 61 dB(A)
  - 65 dB(A)
- Pora nocy - LAeq, N:**
- 56 dB(A)

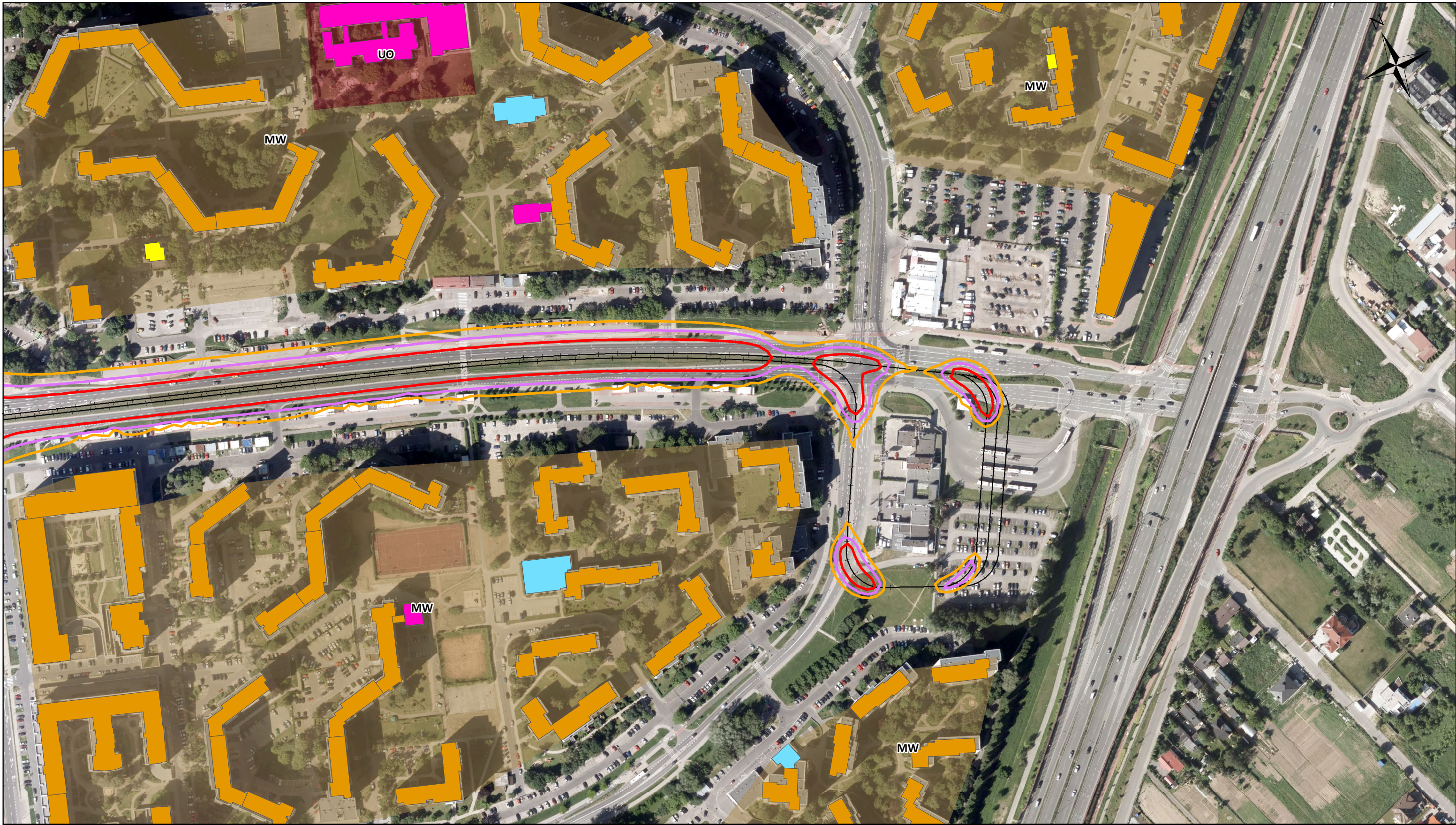


**ZAŁĄCZNIK NR 10.7**

**Zasięg oddziaływania akustycznego linii tramwajowej na odcinku Al. Waszyngtona - pętla Goćław**

**WARIANT 4**  
**Etap eksploatacji**  
**Pora dnia i nocy**





— Przebieg planowanego przedsięwzięcia w wariantcie nr 4

**Kwalifikacja akustyczna terenu:**

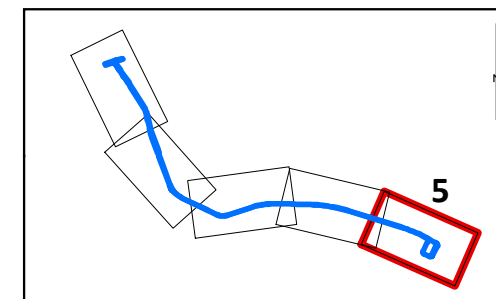
- MW - tereny zabudowy mieszkaniowej wielorodzinnej i zam. zbiorow.
- UO - tereny zab. związ. ze stałym lub czasowym pob. dzieci i młodzieży

**Zabudowa objęta ochroną przed hałasem:**

- budynek jednorodzinny
- budynek wielorodzinny
- placówka oświaty
- placówka ochrony zdrowia

**Linie jednakowego poziomu dźwięku:**

- Pora dnia - LAeq, D:**
- 61 dB(A)
  - 65 dB(A)
- Pora nocy - LAeq, N:**
- 56 dB(A)



**ZAŁĄCZNIK NR 10.7**

**Zasięg oddziaływania akustycznego linii tramwajowej na odcinku Al. Waszyngtona - pętla Gocław**

**WARIANT 4**  
**Etap eksploatacji**  
**Pora dnia i nocy**