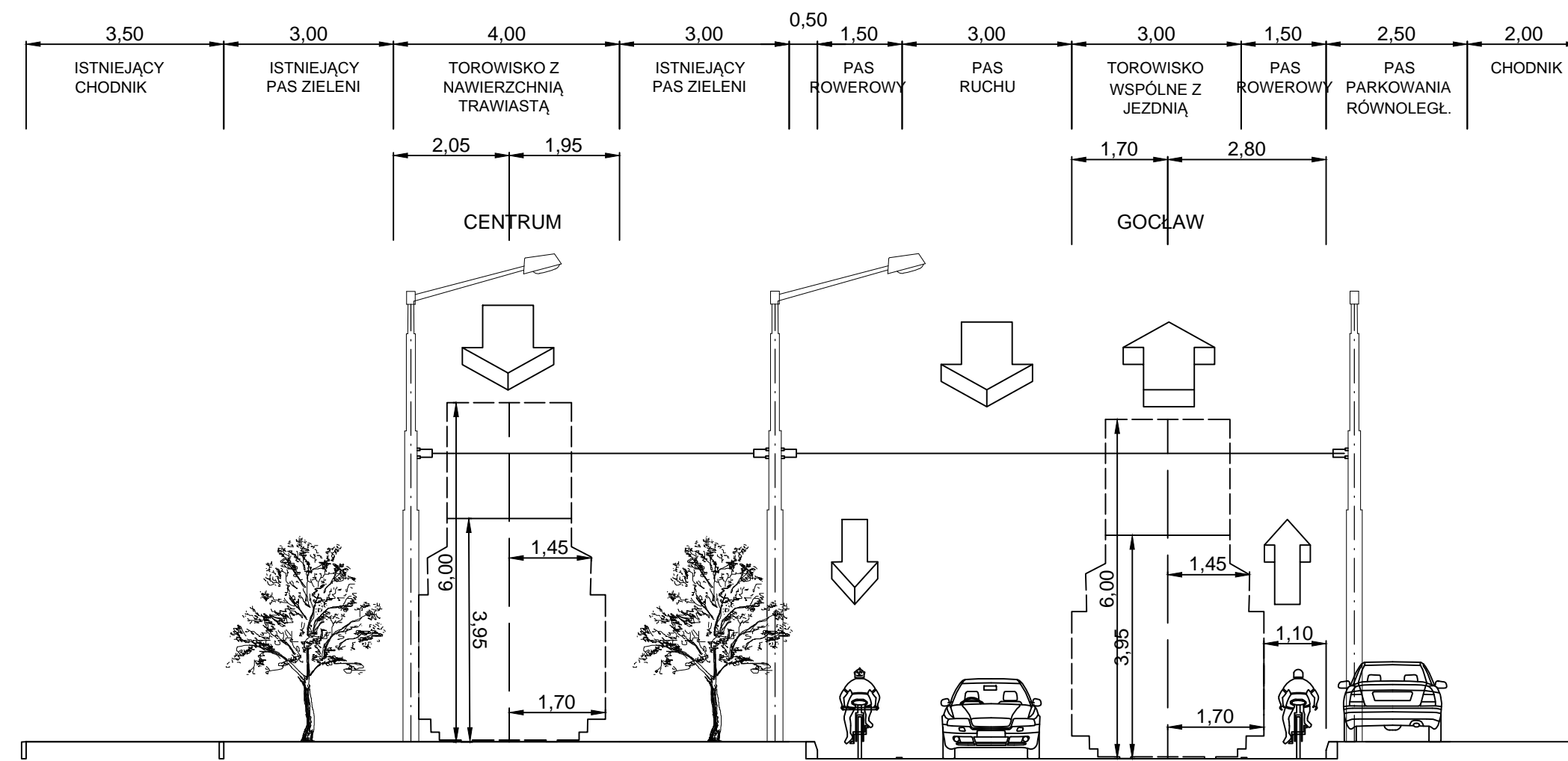
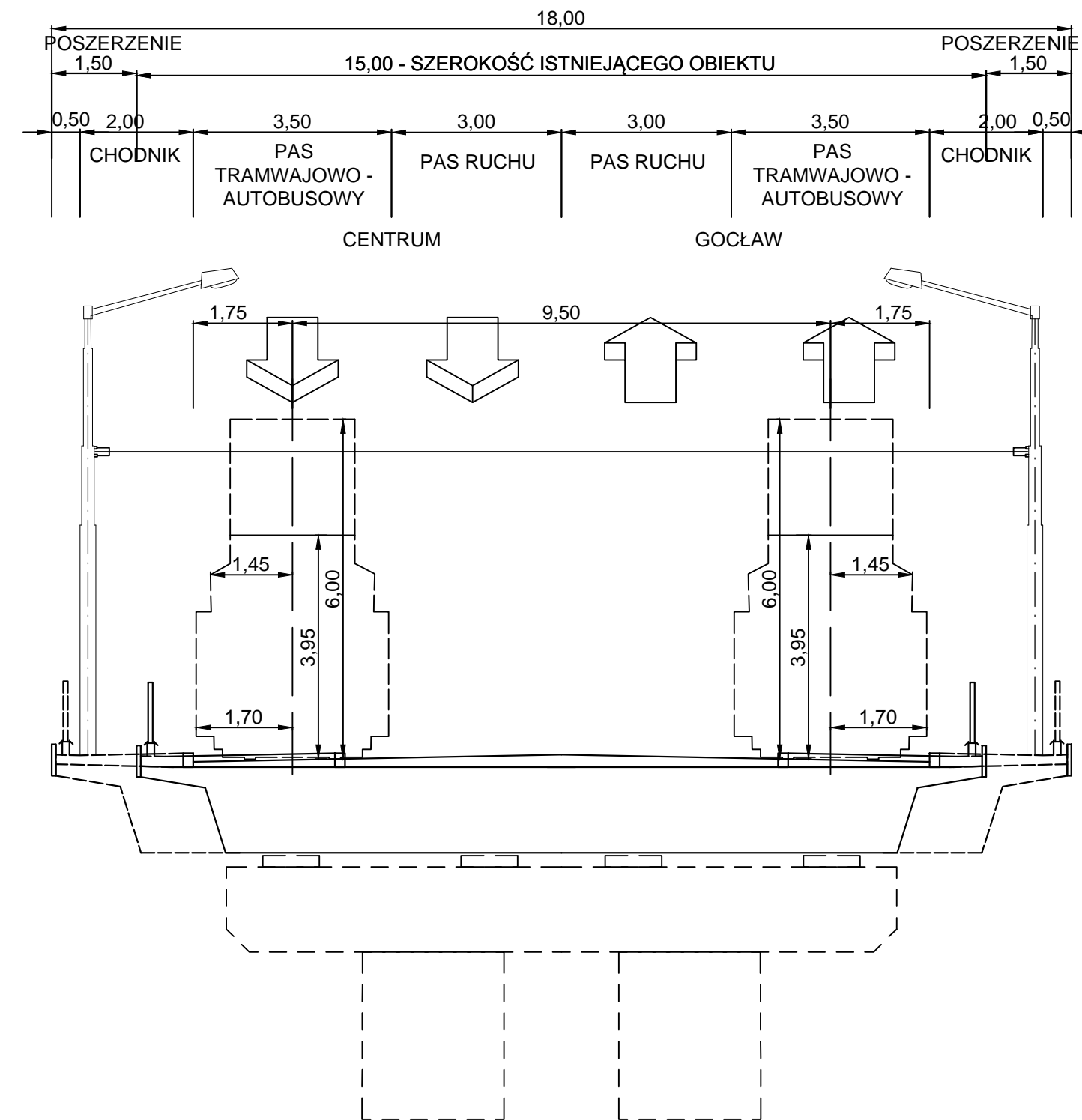


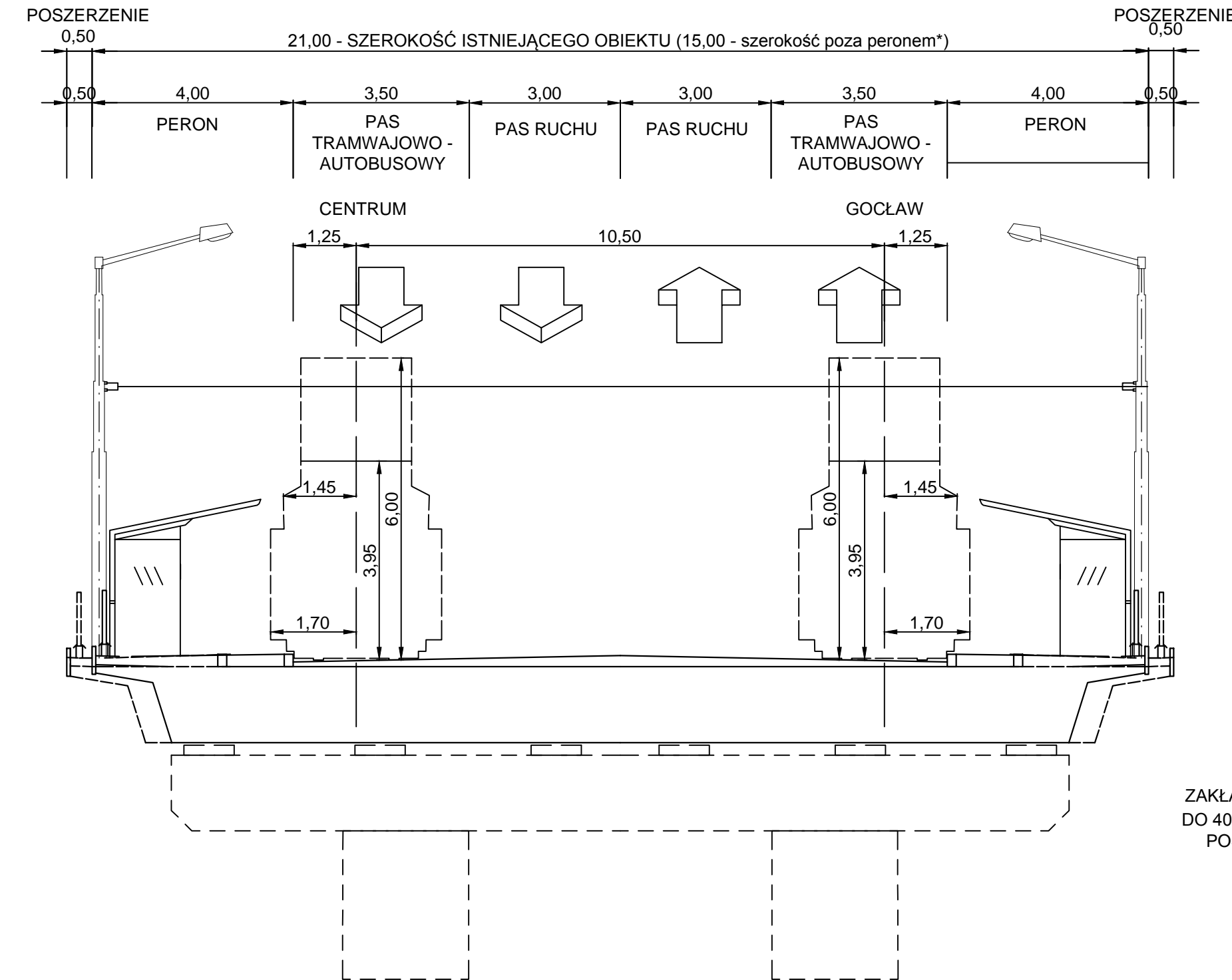
O-O
WARIANT 4
UL. SASKA - ODCINEK: AL. WASZYNGTONA - UL. ZWYCIĘZCÓW



P-P
WARIANT 4
WIADUKT NAD TRASĄ ŁAZIENKOWSKĄ - POSZERZONY
PRZEKRÓJ W OSI DOJAZDU



R-R
WARIANT 4
WIADUKT NAD TRASĄ ŁAZIENKOWSKĄ - POSZERZONY
PRZEKRÓJ W OSI PRZYSTANKU



*UWAGA:
ZAKŁADANA DŁUGOŚĆ PERONU
DO 40,0 m (BRAK KONIECZNOŚCI
POSZERZENIA OBIEKTU W
MIEJSCU SCHODÓW)

 Inwestor TRAMWAJE WARSZAWSKIE SP. Z O.O. ul. Siedmiogrodzka 20 01-232 Warszawa			
Jednostka projektowa  AECOM AECOM Polska SP. Z O.O. ul. Puławska 2 02-566 Warszawa			
Faza projektu Studium przedprojektowe	Objekt budowlany Analizy wielokryterialne przebiegu trasy tramwajowej do osiedla Goclaw		
Tytuł rysunku PRZEKROJE NORMALNE - WARIANT 4			
Funkcja	Imię i nazwisko	Specjalność	Podpis
Projektant	Tomasz Rejewski	Drogowa	
Opracował	Adam Popielarz	Drogowa	
Nr umowy TW/DIS/Z/215/2016	Data opracowania 09.2016r.	Skala 1 : 100	Nr rysunku 4.8
			Revizja 1