



### Legenda

- linie rozgraniczające według projektowanych Miejscowych Planów Zagospodarowania Przemysłowego
- linie rozgraniczające proponowane
- krawężniki
- krawężniki wtopione
- obrzeże chodnika i ścieżki rowerowej
- organizacja ruchu
- krawędzie Trasy Siekierkowskiej
- oś tramwaju
- peron tramwajowy
- A T przystanek autobusowy / tramwajowy

Zamawiający



Urząd Miasta Stołecznego Warszawy  
 Biuro Drogownictwa i Komunikacji  
 ul. Sołec 48, 00-382 Warszawa, tel. (022) 443 06 54, fax (022) 443 06 41  
 www.um.warszawa.pl

Wykonawca



AECOM Sp. z o.o.  
 02-304 Warszawa, Al. Jerozolimskie 133/113  
 www.aecom.com

Funkcja	Imię i nazwisko	Specjalność	Nr uprawnień	Podpis
Kierownik projektu	mgr inż. Stefan Sama	drogi		
Opracował	Michał Czernicki	drogi		
Opracował	Wojciech Kubica	drogi		
Opracował	inż. Grzegorz Madryas	drogi		
Opracował	mgr inż. Marcin Bednarczyk	drogi		
Opracował	mgr inż. Krzysztof Masłowski	drogi		
Opracował	inż. Andrzej Mainowski	drogi	MAZ/0123/POOD/08	

Tytuł Opracowania	Date
Studium funkcjonalno-ruchowe obsługi komunikacją tramwajową osiedla Głocław w Warszawie - zamówienie uzupełniające	12.2009
Skala	1 : 1 000
Tytuł Rysunku	Strona
Plan sytuacyjny skrzyżowania ul. Bora-Komorowskiego z Trasą Siekierkowską wraz z pętlą tramwajowo-autobusową Głocław	drogowa
Nr Rysunku	3.1





### Legenda

- linie rozgraniczające według projektowanych Miejscowych Planów Zagospodarowania Przestrzennego
- linie rozgraniczające proponowane
- krawężniki
- krawężniki wtopione
- obrzeże chodnika i ścieżki rowerowej
- organizacja ruchu
- krawędzie Trasy Siekierkowskiej
- oś tramwaju
- peron tramwajowy
- A T przystanek autobusowy / tramwajowy

Zamawiający



Urząd Miasta Stołecznego Warszawy  
 Biuro Drogownictwa i Komunikacji  
 ul. Sołec 48, 00-382 Warszawa, tel. (022) 443 06 54, fax (022) 443 06 41  
 www.um.warszawa.pl

Wykonawca

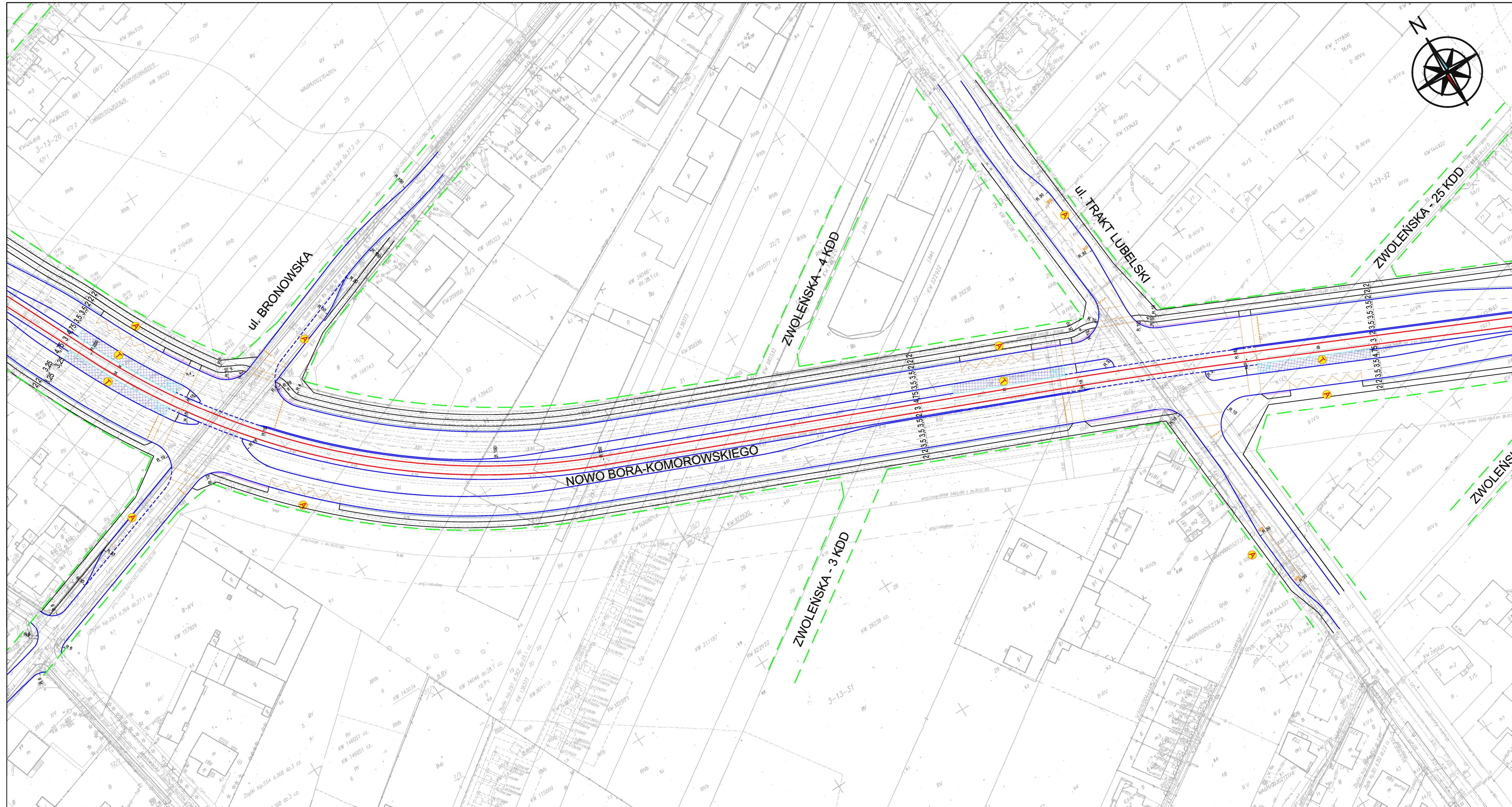


AECOM Sp. z o.o.  
 02-304 Warszawa, Al. Jerozolimskie 133/113  
 www.aecom.com

Funkcja	Imię i nazwisko	Specjalność	Nr uprawnień	Podpis
Kierownik projektu	mgr inż. Stefan Sama	drogi		
Opracował	Michał Czernicki	drogi		
Opracował	Wojciech Kubica	drogi		
Opracował	inż. Grzegorz Madryas	drogi		
Opracował	mgr inż. Marcin Bednarczyk	drogi		
Opracował	mgr inż. Krzysztof Masłowski	drogi		
Opracował	inż. Andrzej Mainowski	drogi	MAZ/0123/POOD/08	

Tytuł Opracowania	Date
Studium funkcjonalno-ruchowe obsługi komunikacją tramwajową osiedla Głocław w Warszawie - zamówienie uzupełniające	12.2009
Tytuł Rysunku	Skala
Plan sytuacyjny alternatywnego rozwiązania skrzyżowania ul. Bora-Komorowskiego z Trasą Siekierkowską wraz z pętlą tramwajowo-autobusową Głocław	1 : 1 000
	Element
	drogowa
	Nr Rysunku
	3.2





### Legenda

- linie rozgraniczające według projektowanych Miejscowych Planów Zagospodarowania Przestrzennego
- linie rozgraniczające proponowane
- krawężniki
- krawężniki wtopione
- obrzeże chodnika i ścieżki rowerowej
- organizacja ruchu
- krawężnie Trasy Siekierkowskiej
- oś tramwaju
- peron tramwajowy
- A T przystanek autobusowy / tramwajowy

#### Zamawiający

Urząd Miasta Stołecznego Warszawy  
 Biuro Drogownictwa i Komunikacji  
 ul. Solec 48, 00-382 Warszawa, tel. (022) 443 06 54, fax (022) 443 06 41  
[www.um.warszawa.pl](http://www.um.warszawa.pl)

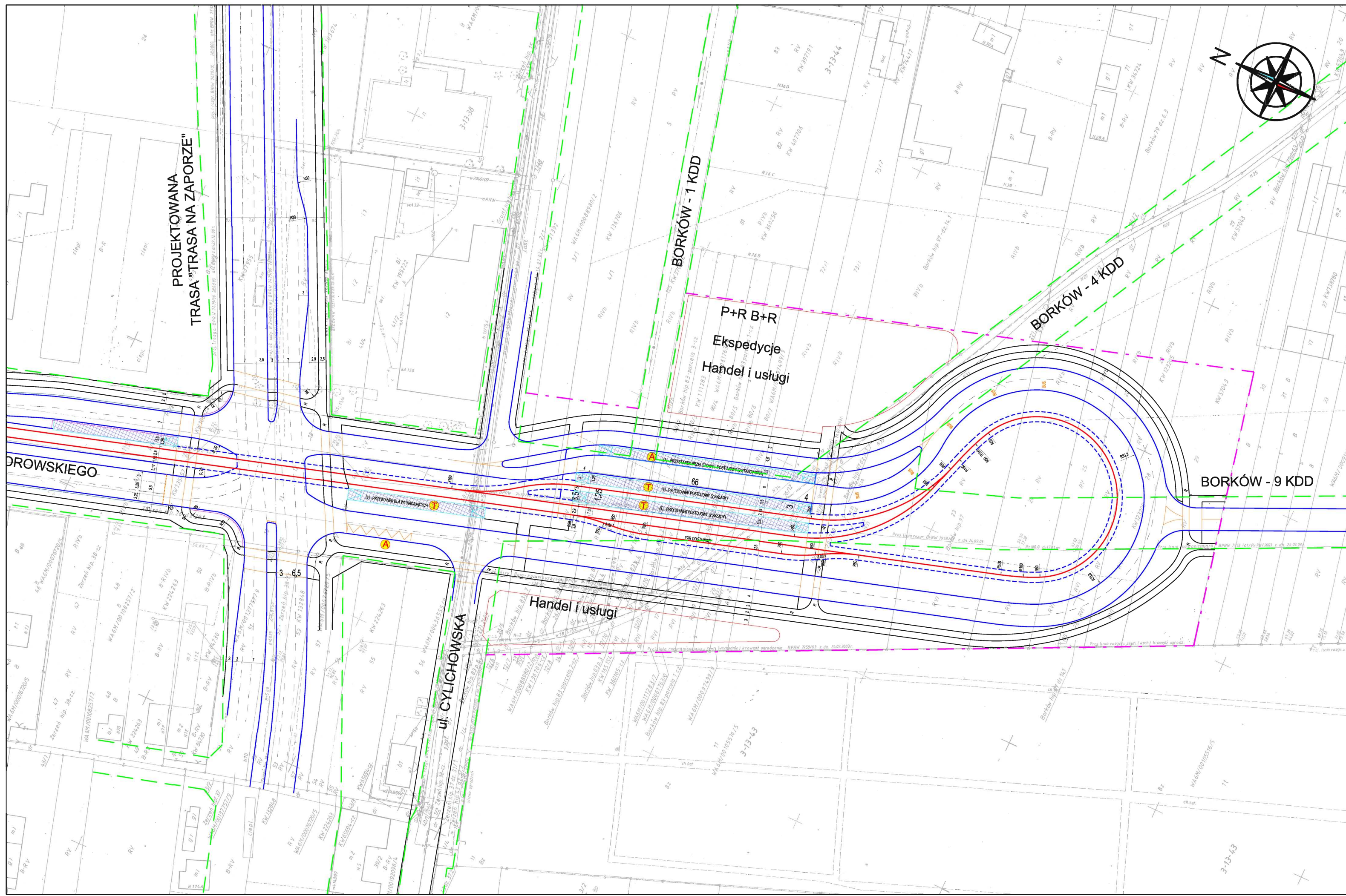
#### Wykonawca

**AECOM** AECOM Sp. z o.o.  
 02-304 Warszawa, Al. Jerozolimskie 133/113  
[www.aecom.com](http://www.aecom.com)

Funkcja	Imię i nazwisko	Specjalność	Nr uprawnień	Podpis
Kierownik projektu	mgr inż. Stefan Sama	drogi		
Opracował	Michał Czernicki	drogi		
Opracował	Wojciech Kubica	drogi		
Opracował	inż. Grzegorz Madrijas	drogi		
Opracował	mgr inż. Marcin Bednarczyk	drogi		
Opracował	mgr inż. Krzysztof Masłowski	drogi		
Opracował	inż. Andrzej Malinowski	drogi	MAZ/0123/POOD/08	

Tytuł Opracowania	Data
Studium funkcjonalno-ruchowe obsługi komunikacją tramwajową osiedla Głocław w Warszawie - zamówienie uzupełniające	12.2009
Skala	1 : 1 000
Tytuł Rysunku	Strona
Plan sytuacyjny skrzyżowań ul. Nowo-Bora-Komorowskiego z ul. Bronowską i ul. Trakt Lubelski	drogowa
Nr Rysunku	3.3





### Legenda

- linie rozgraniczające według projektowanych Miejscowych Planów Zagospodarowania Przestrzennego
- linie rozgraniczające proponowane
- krawężniki
- krawężniki wtopione
- obrzeże chodnika i ścieżki rowerowej
- organizacja ruchu
- krawędzie Trasy Siekierskiej
- oś tramwaju
- peron tramwajowy
- A T przystanek autobusowy / tramwajowy

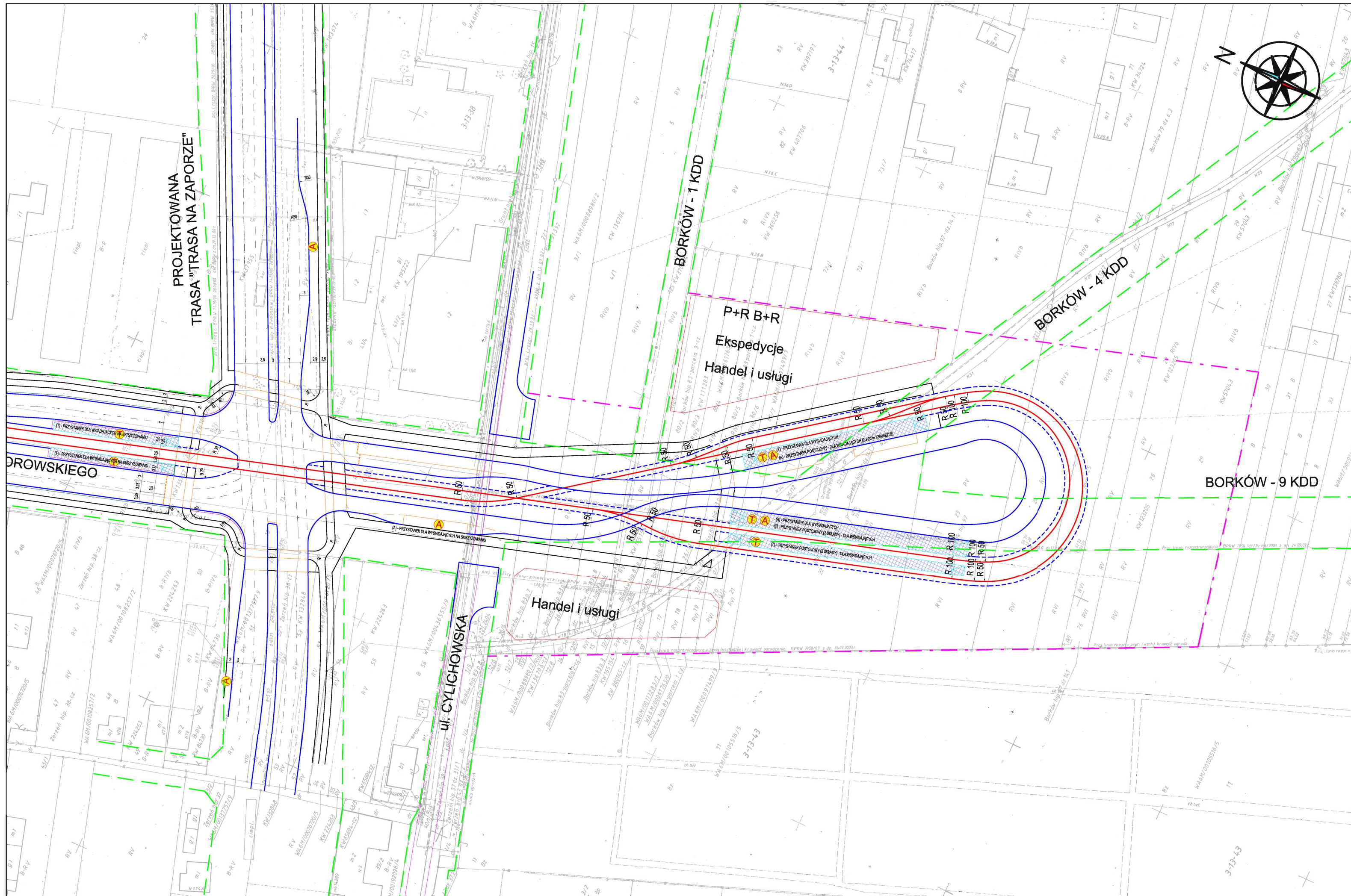
Zamawiający  
**Urząd Miasta Stołecznego Warszawy**  
 Biuro Drogownictwa i Komunikacji  
 ul. Solec 48, 00-382 Warszawa, tel. (022) 443 06 54, fax (022) 443 06 41  
[www.um.warszawa.pl](http://www.um.warszawa.pl)

Wykonawca  
**AECOM** AECOM Sp. z o.o.  
 02-304 Warszawa, Al. Jerozolimskie 133/113  
[www.aecom.com](http://www.aecom.com)

Funkcja	Imię i nazwisko	Specjalność	Nr uprawnień	Podpis
Kierownik projektu	mgr inż. Stefan Sama	drogi		
Opracował	Michał Czernicki	drogi		
Opracował	Wojciech Kubica	drogi		
Opracował	inż. Grzegorz Madryjas	drogi		
Opracował	mgr inż. Marcin Bednarczyk	drogi		
Opracował	mgr inż. Krzysztof Masłowski	drogi		
Opracował	inż. Andrzej Malinowski	drogi	MAZ/0123/POOD/08	

Tytuł Opracowania		Data
Studium funkcjonalno-ruchowe obsługi komunikacją tramwajową osiedla Głocław w Warszawie - zamówienie uzupełniające		12.2009
Tytuł Rysunku		Skala
Plan sytuacyjny skrzyżowania ul. Nowo-Bora-Komorowskiego z Trasą Mostu Na Zaporze wraz z pętlą tramwajową Zerzeń		1 : 1 000
Nr Rysunku		Branda
3,4		drogowa





### Legenda

- linie rozgraniczające według projektowanych Miejscowych Planów Zagospodarowania Przestrzennego
- linie rozgraniczające proponowane
- krawężniki
- krawężniki wtopione
- obrzeże chodnika i ścieżki rowerowej
- organizacja ruchu
- krawędzie Trasy Siekierkowskiej
- oś tramwaju
- peron tramwajowy
- A T przystanek autobusowy / tramwajowy

Zamawiający  
**Urząd Miasta Stołecznego Warszawy**  
 Biuro Drogownictwa i Komunikacji  
 ul. Solec 48, 00-382 Warszawa, tel. (022) 443 06 54, fax (022) 443 06 41  
[www.um.warszawa.pl](http://www.um.warszawa.pl)

Wykonawca  
**AECOM** AECOM Sp. z o.o.  
 02-304 Warszawa, Al. Jerozolimskie 133/113  
[www.aecom.com](http://www.aecom.com)

Funkcja	Imię i nazwisko	Specjalność	Nr uprawnień	Podpis
Kierownik projektu	mgr inż. Stefan Sama	drogi		
Opracował	Michał Czernicki	drogi		
Opracował	Wojciech Kubica	drogi		
Opracował	inż. Grzegorz Madryjas	drogi		
Opracował	mgr inż. Marcin Bednarczyk	drogi		
Opracował	mgr inż. Krzysztof Masłowski	drogi		
Opracował	inż. Andrzej Malinowski	drogi	MAZ/0123/POOD/08	

Tytuł Opracowania		Data
Studium funkcjonalno-ruchowe obsługi komunikacją tramwajową osiedla Głocław w Warszawie - zamówienie uzupełniające		12.2009
Skala		1 : 1 000
Tytuł Rysunku		branża
Plan sytuacyjny skrzyżowania ul. Nowo-Bora-Komorowskiego z Trasą Mostu Na Zaporze wraz z alternatywnym rozwiązaniem pętli tramwajowej Zerzeń		drogowa
Nr Rysunku		3.5