

ZIELEŃ ISTNIEJĄCA

- DRZEWA LIŚCIASTE
- DRZEWA IGLASTE
- KRZEWY ROSNĄCE



POMNIK PRZYRODY

101P

ZAINSTALOWANE PIEZOMETRY



MIEJSCA MIGRACJI ZWIERZĄT

- 55dB-dzień-2011 ZASIEGI PRZEKROCZEŃ DOPUSZCZALNYCH WARTOŚCI HAŁASU DLA ROKU 2011 (DZIEŃ)
- 60dB-dzień-2011 ZASIEGI PRZEKROCZEŃ DOPUSZCZALNYCH WARTOŚCI HAŁASU DLA ROKU 2011 (DZIEŃ)
- 50dB-noc-2011 ZASIEGI PRZEKROCZEŃ DOPUSZCZALNYCH WARTOŚCI HAŁASU DLA ROKU 2011 (NOC)
- 55dB-dzień-2031 ZASIEGI PRZEKROCZEŃ DOPUSZCZALNYCH WARTOŚCI HAŁASU DLA ROKU 2031 (DZIEŃ)
- 60dB-dzień-2031 ZASIEGI PRZEKROCZEŃ DOPUSZCZALNYCH WARTOŚCI HAŁASU DLA ROKU 2031 (DZIEŃ)
- 50dB-noc-2031 ZASIEGI PRZEKROCZEŃ DOPUSZCZALNYCH WARTOŚCI HAŁASU DLA ROKU 2031 (NOC)

LEGENDA:

- ZAKRES INWESTYCJI
- PROJEKTOWANA NAWIERZCHNIA ASFALTOWA JEZDNI
- PROJEKTOWANA ŚCIEŻKA ROWEROWA
- ISTNIEJĄCA ŚCIEŻKA ROWEROWA
- PROJEKTOWANY CHODNIK ORAZ NAW. Z KOSTKI BET.
- ISTNIEJĄCY CHODNIK
- PROJEKTOWANY CIĄG PIESZO ROWEROWY
- PROJEKTOWANA ZATOKA AUTOBUSOWA
- ISTNIEJĄCA ZATOKA AUTOBUSOWA
- PROJEKTOWANA NAWIERZCHNIA Z KOSTKI BETONOWEJ SZAREJ
- PRZYSTANKOWE PERONY TRAMWAJOWE
- PROJEKTOWANA NAWIERZCHNIA Z KOSTKI BETONOWEJ CZERWONIE
- PAS INFORMACYJNY DLA NIEWIDOMYCH
- PAS PŁYT ANTYPOŚLIZGOWYCH
- TRAWNIKI
- AZYL SEGMENTOWY Z GRANULATU GUMOWEGO
- PROJEKTOWANE TOROWISKO
- PROJEKTOWANY KRAWĘŻNIK
- PROJEKTOWANY KRAWĘŻNIK OBNIŻONY
- PROJEKTOWANE OBRZEŻE BETONOWE
- PROJEKTOWANY PAS INFORMACYJNY DLA NIEWIDOMYCH NA PERONIE
- PROJEKTOWANE WIATY PRZYSTANKOWE
- PROJEKTOWANE OGRODZENIA I BALUSTRADY ZABEZPIEZAJĄCE RUCH PIESZCH (typu:U-11a U-12b, U-12a, U-12c)
- PROJEKTOWANE OZNAKOWANIE POZIOME
- ISTNIEJĄCY BUDYNEK DO ROZBIÓRKI
- eNN — projektowane oświetlenie uliczne
- projektowane stopy oświetleniowe parkowe

Inwestor:
ZARZĄD TRANSPORTU MIEJSKIEGO
 ul. Żelazna 61
 00-848 Warszawa

 Obiekt budowlany:
 "Budowa linii tramwajowej
 na Tarchomin na odcinku
 od Mostu Północnego do pętli tramwajowej Winnica
 wraz z rozbudową ul. Światowida"

Nazwa opracowania:

RAPORT O ODDZIAŁYWANIU PRZEDSIĘWZIĘCIA NA ŚRODOWISKO

Tytuł rysunku:

Rozwiązania sytuacyjne wraz z wynikami prognoz oddziaływania hałasu Wariant Społeczny

Funkcja	Imię i nazwisko	Podpis	Stadium	Skala
Opracował	mgr inż. Krzysztof KOWALCZYK	<i>Kowalczyk</i>	DoSU	1:1000
Opracował	mgr inż. arch. Izabela GNATOWICZ	<i>Gnatowicz</i>		Nr rysunku
Opracował	mgr inż. Magdalena DRACH	<i>M. Drach</i>		W.SP.1
Kraków, sierpień 2012 r.		MP-MOSTY/090/169/11		



Inwestor:
ZARZĄD TRANSPORTU MIEJSKIEGO
 ul. Żelazna 61
 00-848 Warszawa

 Obiekt budowlany:
 "Budowa linii tramwajowej
 na Tarchomin na odcinku
 od Mostu Północnego do pętli tramwajowej Winnica
 wraz z rozbudową ul. Światowida"

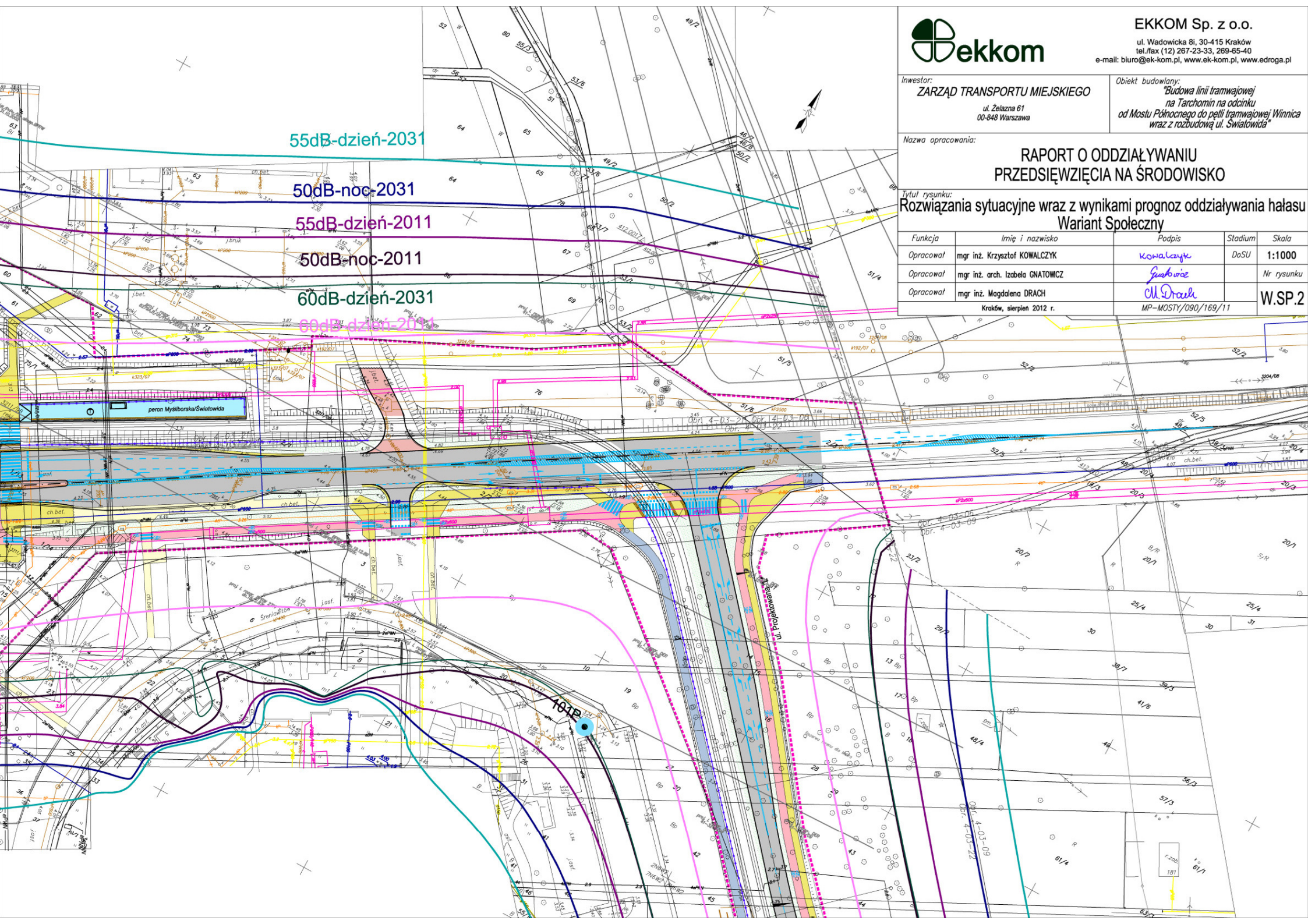
Nazwa opracowania:

**RAPORT O ODDZIAŁYWANIU
 PRZEDSIĘWZIĘCIA NA ŚRODOWISKO**

Tytuł rysunku:

**Rozwiązania sytuacyjne wraz z wynikami prognoz oddziaływania hałasu
 Wariant Społeczny**

Funkcja	Imię i nazwisko	Podpis	Stadium	Skala
Opracował	mgr inż. Krzysztof KOWALCZYK	<i>Kowalczyk</i>	DoSU	1:1000
Opracował	mgr inż. arch. Izabela GNATOWICZ	<i>Gnatowicz</i>		Nr rysunku
Opracował	mgr inż. Magdalena DRACH	<i>M. Drach</i>		W.SP.2
Kraków, sierpień 2012 r.		MP-MOSTY/090/169/11		



Inwestor:
ZARZĄD TRANSPORTU MIEJSKIEGO
 ul. Żelazna 61
 00-848 Warszawa

 Obiekt budowlany:
 "Budowa linii tramwajowej
 na Tarchomin na odcinku
 od Mostu Północnego do pętli tramwajowej Winnica
 wraz z rozbudową ul. Światowida"

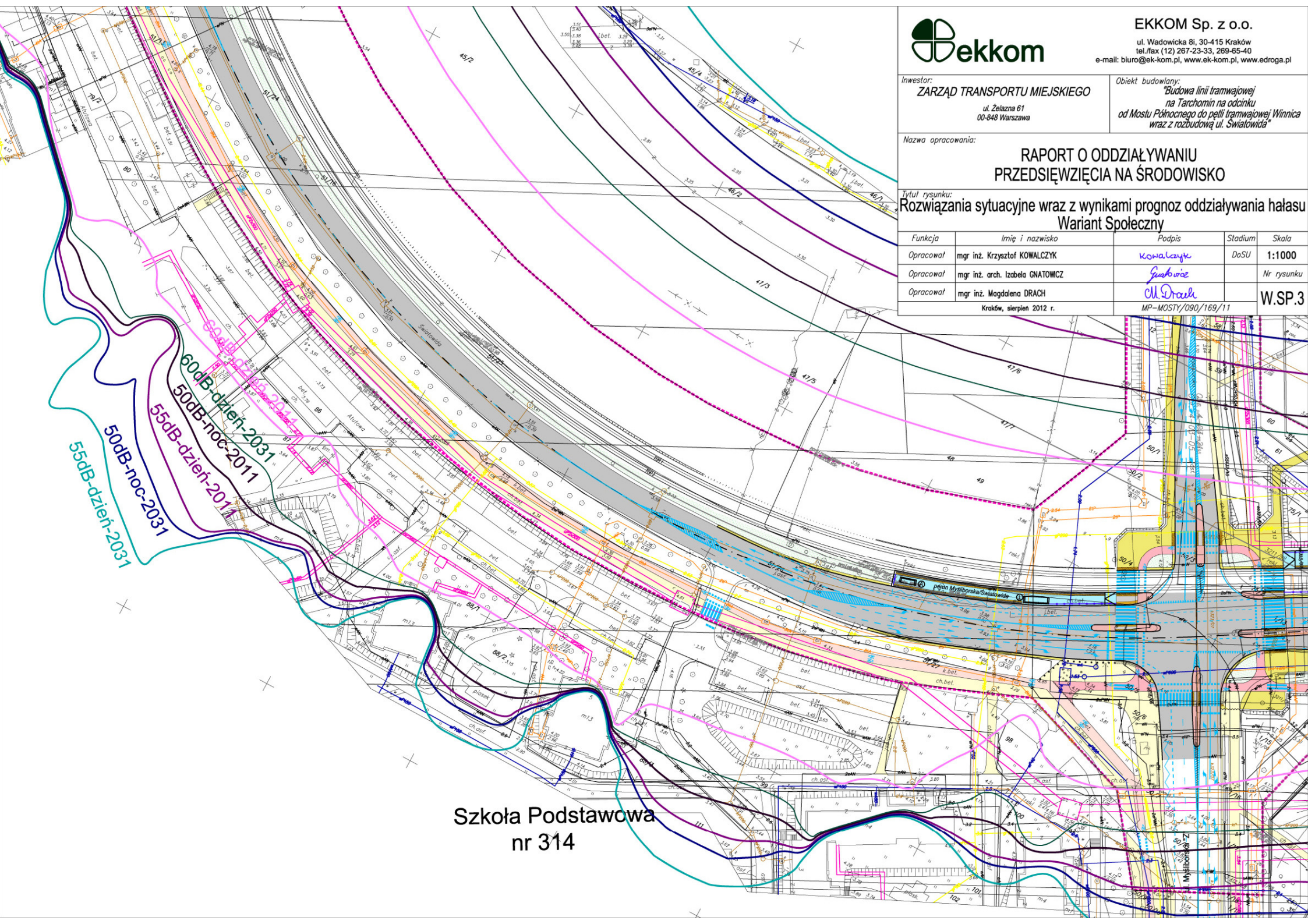
Nazwa opracowania:

**RAPORT O ODDZIAŁYWANIU
 PRZEDSIĘWZIĘCIA NA ŚRODOWISKO**

Tytuł rysunku:

**Rozwiązania sytuacyjne wraz z wynikami prognoz oddziaływania hałasu
 Wariant Społeczny**

Funkcja	Imię i nazwisko	Podpis	Stadium	Skala
Opracował	mgr inż. Krzysztof KOWALCZYK	<i>Kowalczyk</i>	DoSU	1:1000
Opracował	mgr inż. arch. Izabela GNATOWICZ	<i>Gnatowicz</i>		Nr rysunku
Opracował	mgr inż. Magdalena DRACH	<i>M. Drach</i>		W.SP.3
		Kraków, sierpień 2012 r.	MP-MOSTY/090/169/11	


**Szkoła Podstawowa
 nr 314**



EKKOM Sp. z o.o.

ul. Wadowicka 81, 30-415 Kraków
tel./fax (12) 267-23-33, 269-65-40
e-mail: biuro@ek-kom.pl, www.ek-kom.pl, www.edroga.pl

Inwestor:
ZARZĄD TRANSPORTU MIEJSKIEGO
ul. Żelazna 61
00-848 Warszawa

Obiekt budowlany:
"Budowa linii tramwajowej
na Tarchomin na odcinku
od Mostu Północnego do pętli tramwajowej Winnica
wraz z rozbudową ul. Światowida"

Nazwa opracowania:

RAPORT O ODDZIAŁYWANIU PRZEDSIĘWZIĘCIA NA ŚRODOWISKO

Tytuł rysunku:

Rozwiązania sytuacyjne wraz z wynikami prognoz oddziaływania hałasu
Wariant Społeczny

Funkcja	Imię i nazwisko	Podpis	Stadium	Skala
Opracował	mgr inż. Krzysztof KOWALCZYK	<i>Kowalczyk</i>	DoSU	1:1000
Opracował	mgr inż. arch. Izabela GNATOWICZ	<i>Gnatowicz</i>		Nr rysunku
Opracował	mgr inż. Magdalena DRACH	<i>M. Drach</i>		W.SP.4
Kraków, sierpień 2012 r.			MP-MOSTY/090/169/11	

Inwestor:
ZARZĄD TRANSPORTU MIEJSKIEGO
 ul. Żelazna 61
 00-848 Warszawa

Obiekt budowlany:
 "Budowa linii tramwajowej
 na Tarchomin na odcinku
 od Mostu Północnego do pętli tramwajowej Winnica
 wraz z rozbudową ul. Światowida"

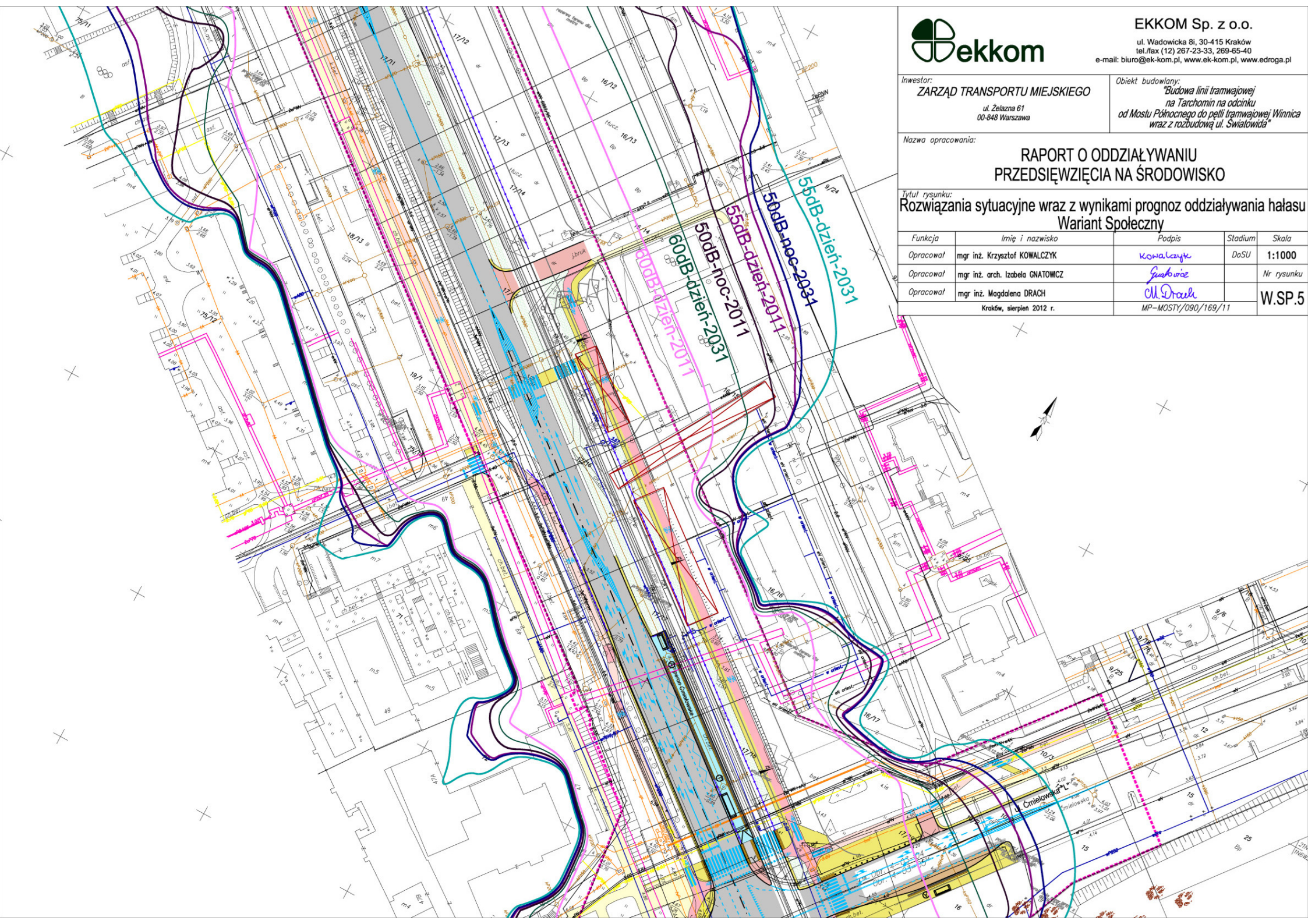
Nazwa opracowania:

RAPORT O ODDZIAŁYWANIU PRZEDSIĘWZIĘCIA NA ŚRODOWISKO

Tytuł rysunku:

Rozwiązania sytuacyjne wraz z wynikami prognoz oddziaływania hałasu
 Wariant Społeczny

Funkcja	Imię i nazwisko	Podpis	Stadium	Skala
Opracował	mgr inż. Krzysztof KOWALCZYK	<i>Kowalczyk</i>	DoSU	1:1000
Opracował	mgr inż. arch. Izabela GNATOWCZ	<i>Gnatowicz</i>		Nr rysunku
Opracował	mgr inż. Magdalena DRACH	<i>M. Drach</i>		W.SP.5
Kraków, sierpień 2012 r.			MP-MOSTY/090/169/11	



Inwestor:
ZARZĄD TRANSPORTU MIEJSKIEGO
 ul. Żelazna 61
 00-848 Warszawa

 Obiekt budowlany:
 "Budowa linii tramwajowej
 na Tarchomin na odcinku
 od Mostu Północnego do petli tramwajowej Winnica
 wraz z rozbudową ul. Światowida"

Nazwa opracowania:

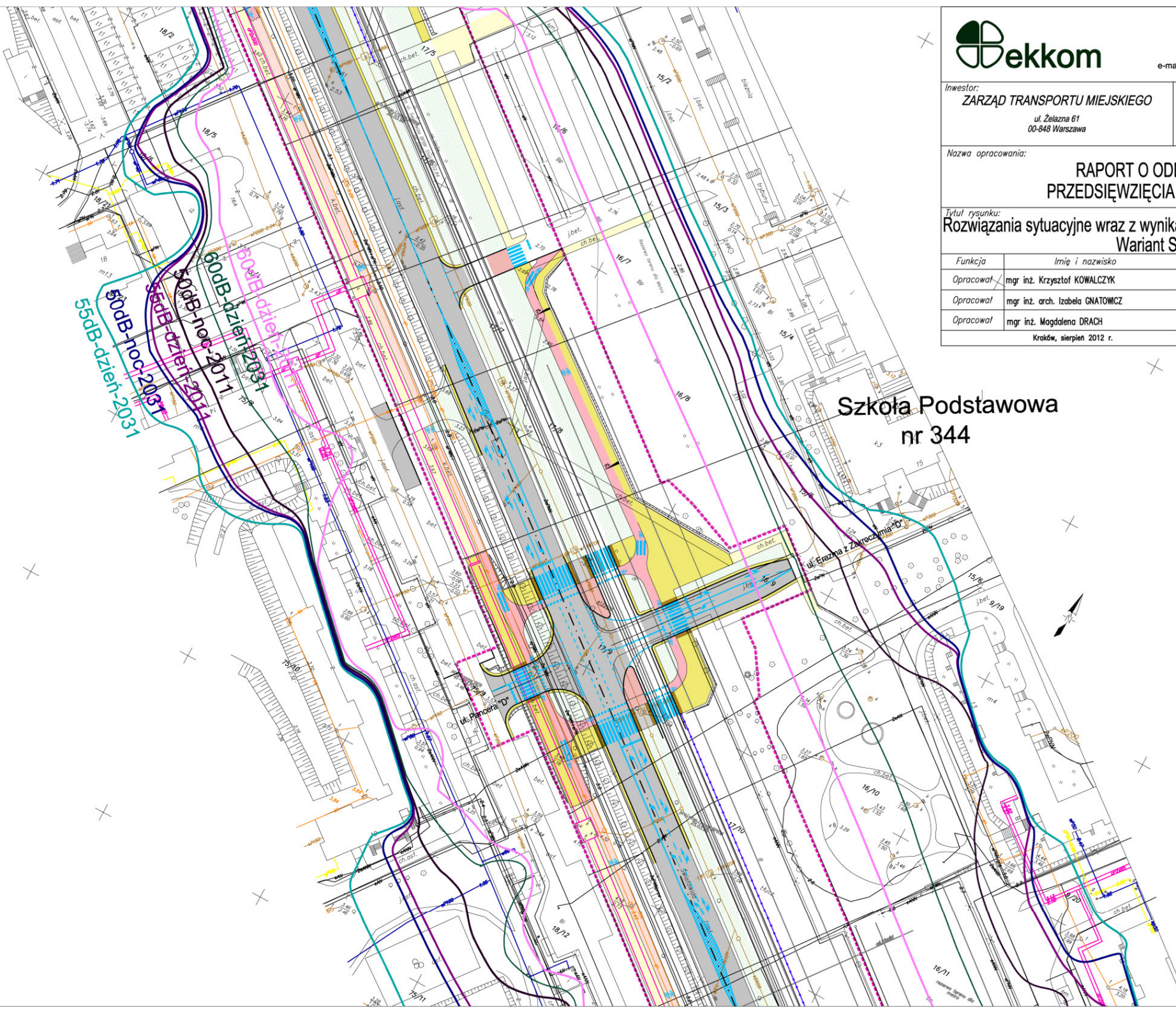
RAPORT O ODDZIAŁYWANIU PRZEDSIĘWZIĘCIA NA ŚRODOWISKO

Tytuł rysunku:

Rozwiązania sytuacyjne wraz z wynikami prognoz oddziaływania hałasu Wariant Społeczny

Funkcja	Imię i nazwisko	Podpis	Stadium	Skala
Opracował	mgr inż. Krzysztof KOWALCZYK	<i>Kowalczyk</i>	DoSU	1:1000
Opracował	mgr inż. arch. Izabela GNATOWCZ	<i>Gnatowicz</i>		Nr rysunku
Opracował	mgr inż. Magdalena DRACH	<i>M. Drach</i>		W.SP.6
Kraków, sierpień 2012 r.		MP-MOSTY/090/169/11		

Szkoła Podstawowa
nr 344



Inwestor:
ZARZĄD TRANSPORTU MIEJSKIEGO
 ul. Żelazna 61
 00-848 Warszawa

 Obiekt budowlany:
 "Budowa linii tramwajowej
 na Tarchomin na odcinku
 od Mostu Północnego do petli tramwajowej Winnica
 wraz z rozbudową ul. Światowida"

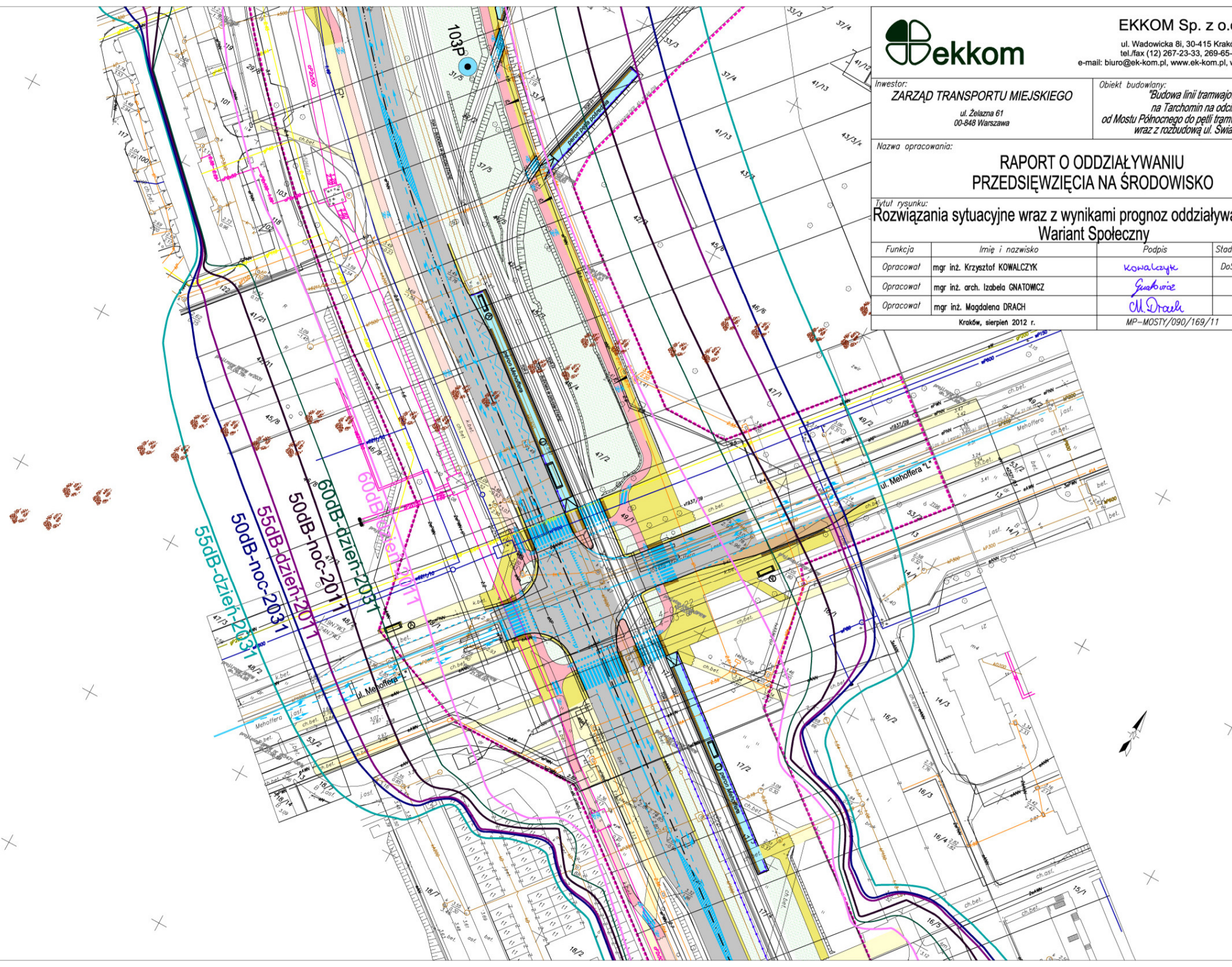
Nazwa opracowania:

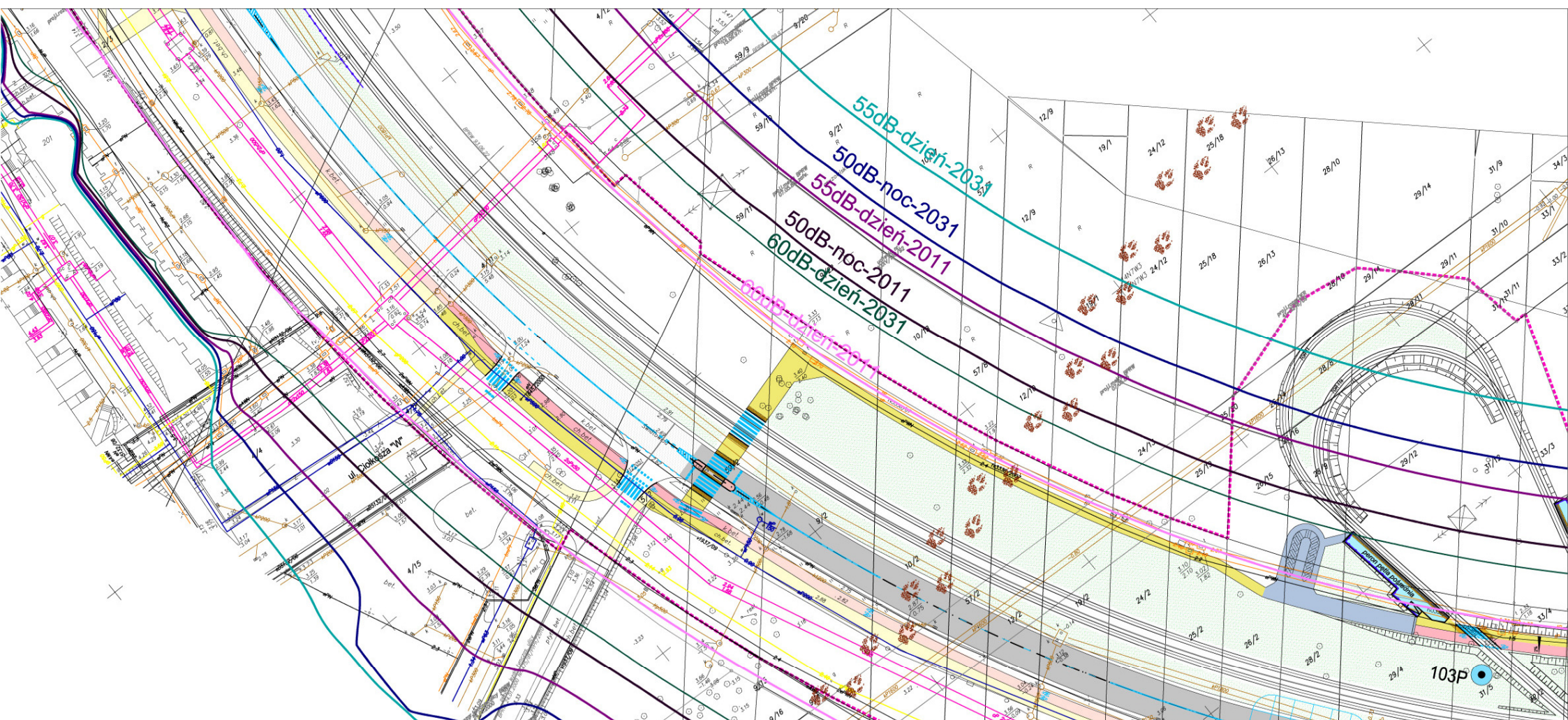
RAPORT O ODDZIAŁYWANIU PRZEDSIĘWZIĘCIA NA ŚRODOWISKO

Tytuł rysunku:

Rozwiązania sytuacyjne wraz z wynikami prognoz oddziaływania hałasu Wariant Społeczny

Funkcja	Imię i nazwisko	Podpis	Stadium	Skala
Opracował	mgr inż. Krzysztof KOWALCZYK	<i>Kowalczyk</i>	DoSU	1:1000
Opracował	mgr inż. arch. Izabela GNATOWICZ	<i>Gnatowicz</i>		Nr rysunku
Opracował	mgr inż. Magdalena DRACH	<i>M. Drach</i>		W.SP.7
Kraków, sierpień 2012 r.		MP-MOSTY/090/169/11		





EKKOM

EKKOM Sp. z o.o.
 ul. Wadowicka 8i, 30-415 Kraków
 tel./fax (12) 267-23-33, 269-65-40
 e-mail: biuro@ek-kom.pl, www.ek-kom.pl, www.edroga.pl

Inwestor:
ZARZĄD TRANSPORTU MIEJSKIEGO
 ul. Żelazna 61
 00-848 Warszawa

Obiekt budowlany:
 "Budowa linii tramwajowej
 na Tarchomin na odcinku
 od Mostu Północnego do petli tramwajowej Winnica
 wraz z rozbudową ul. Światowida"

Nazwa opracowania:

**RAPORT O ODDZIAŁYWANIU
 PRZEDSIĘWZIĘCIA NA ŚRODOWISKO**

Tytuł rysunku:
 Rozwiązania sytuacyjne wraz z wynikami prognoz oddziaływania hałasu
 Wariant Społeczny

Funkcja	Imię i nazwisko	Podpis	Stadium	Skala
Opracował	mgr inż. Krzysztof KOWALCZYK	<i>Kowalczyk</i>	DoSU	1:1000
Opracował	mgr inż. arch. Izabela GNATOWCZ	<i>Gnatowicz</i>		Nr rysunku
Opracował	mgr inż. Magdalena DRACH	<i>M. Drach</i>		W.SP.8

Kraków, sierpień 2012 r.

MP-MOSTY/090/169/11



EKKOM Sp. z o.o.

ul. Wadowicka 81, 30-415 Kraków
 tel./fax (12) 267-23-33, 269-65-40
 e-mail: biuro@ek-kom.pl, www.ek-kom.pl, www.edroga.pl

Investor:
ZARZĄD TRANSPORTU MIEJSKIEGO
 ul. Żelazna 61
 00-848 Warszawa

Obiekt budowlany:
 "Budowa linii tramwajowej
 na Tarchomin na odcinku
 od Mostu Północnego do pętli tramwajowej Winnica
 wraz z rozbudową ul. Światowida"

Nazwa opracowania:

RAPORT O ODDZIAŁYWANIU PRZEDSIĘWZIĘCIA NA ŚRODOWISKO

Tytuł rysunku:

Rozwiązania sytuacyjne wraz z wynikami prognoz oddziaływania hałasu
 Wariant Społeczny

Funkcja	Imię i nazwisko	Podpis	Stadium	Skala
Opracował	mgr inż. Krzysztof KOWALCZYK	<i>Kowalczyk</i>	DoSU	1:1000
Opracował	mgr inż. arch. Izabela GNATOWICZ	<i>Gnatowicz</i>		Nr rysunku
Opracował	mgr inż. Magdalena DRACH	<i>M. Drach</i>		W.SP.9
Kraków, sierpień 2012 r.		MP-MOSTY/090/169/11		

W.SP.9



EKKOM Sp. z o.o.

ul. Wadowicka 8i, 30-415 Kraków
 tel./fax (12) 267-23-33, 269-65-40
 e-mail: biuro@ek-kom.pl, www.ek-kom.pl, www.edroga.pl

Inwestor:
ZARZĄD TRANSPORTU MIEJSKIEGO
 ul. Żelazna 61
 00-848 Warszawa

Obiekt budowlany:
 "Budowa linii tramwajowej
 na Tarchomin na odcinku
 od Mostu Północnego do pętli tramwajowej Winnica
 wraz z rozbudową ul. Światowida"

Nazwa opracowania:

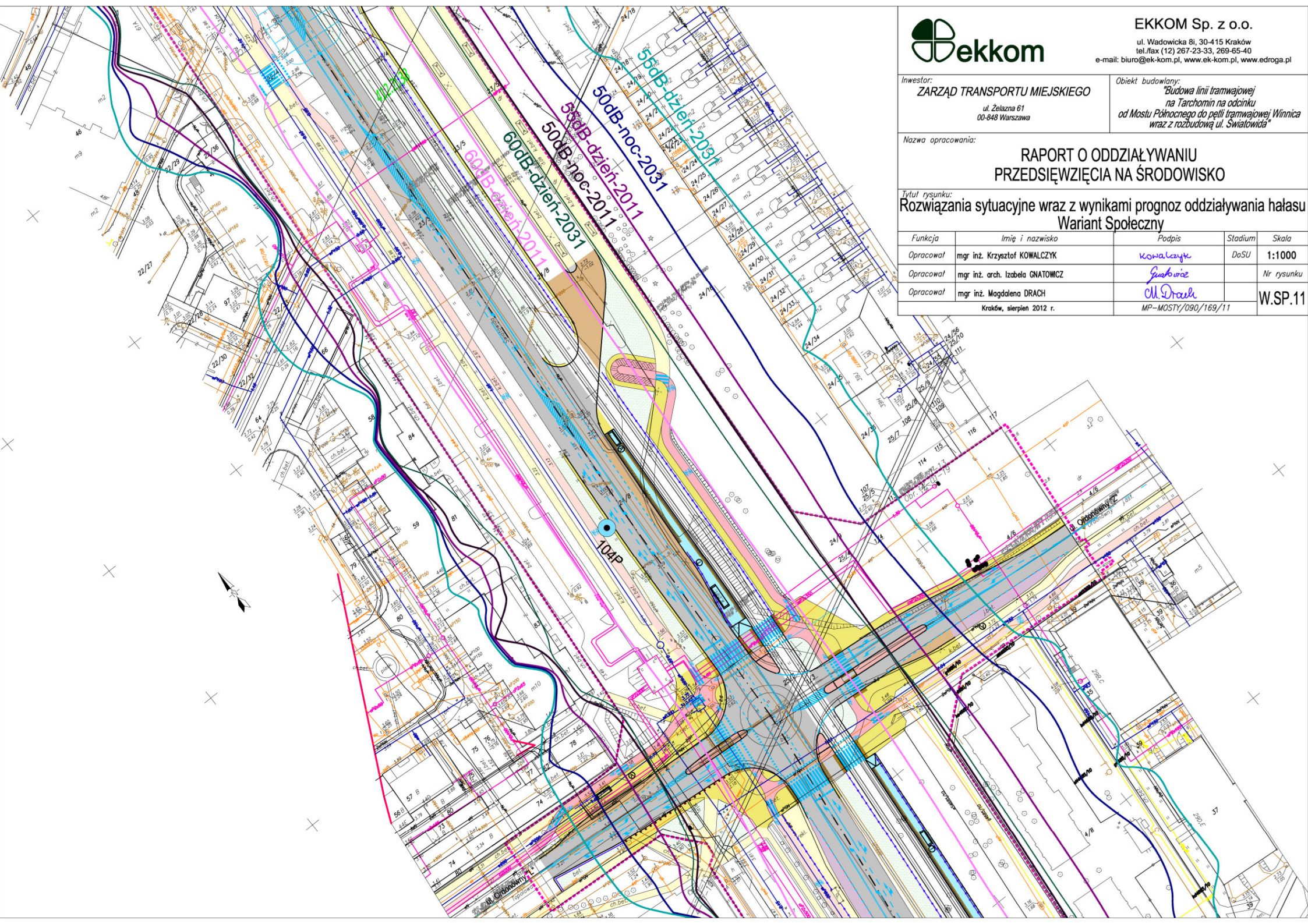
RAPORT O ODDZIAŁYWANIU PRZEDSIĘWZIĘCIA NA ŚRODOWISKO

Tytuł rysunku:

Rozwiązania sytuacyjne wraz z wynikami prognoz oddziaływania hałasu
 Wariant Społeczny

Funkcja	Imię i nazwisko	Podpis	Stadium	Skala
Opracował	mgr inż. Krzysztof KOWALCZYK	<i>Kowalczyk</i>	DoSU	1:1000
Opracował	mgr inż. arch. Izabela GNATOWICZ	<i>Gnatowicz</i>		Nr rysunku
Opracował	mgr inż. Magdalena DRACH	<i>M. Drach</i>		W.SP.10
Kraków, sierpień 2012 r.			MP-MOSTY/090/169/11	

Gimnazjum nr 123
 Szkoła Podstawowa nr 342



EKKOM Sp. z o.o.

ul. Wadowicka 81, 30-415 Kraków
 tel./fax (12) 267-23-33, 269-65-40
 e-mail: biuro@ek-kom.pl, www.ek-kom.pl, www.edroga.pl

Inwestor:
ZARZĄD TRANSPORTU MIEJSKIEGO
 ul. Żelazna 61
 00-848 Warszawa

Obiekt budowlany:
 "Budowa linii tramwajowej
 na Tarchomin na odcinku
 od Mostu Północnego do pętli tramwajowej Winnica
 wraz z rozbudową ul. Światowida"

Nazwa opracowania:

RAPORT O ODDZIAŁYWANIU PRZEDSIĘWZIĘCIA NA ŚRODOWISKO

Tytuł rysunku:

Rozwiązania sytuacyjne wraz z wynikami prognoz oddziaływania hałasu Wariant Społeczny

Funkcja	Imię i nazwisko	Podpis	Stadium	Skala
Opracował	mgr inż. Krzysztof KOWALCZYK	<i>Kowalczyk</i>	DoSU	1:1000
Opracował	mgr inż. arch. Izabela GNATOWICZ	<i>Gnatowicz</i>		Nr rysunku
Opracował	mgr inż. Magdalena DRACH	<i>M. Drach</i>		W.SP.11
Kraków, sierpień 2012 r.		<i>MP-MOSTY/090/169/11</i>		

Inwestor:
ZARZĄD TRANSPORTU MIEJSKIEGO
 ul. Żelazna 61
 00-848 Warszawa

Obiekt budowlany:
 "Budowa linii tramwajowej
 na Tarchomin na odcinku
 od Mostu Północnego do pętli tramwajowej Winnica
 wraz z rozbudową ul. Światowida"

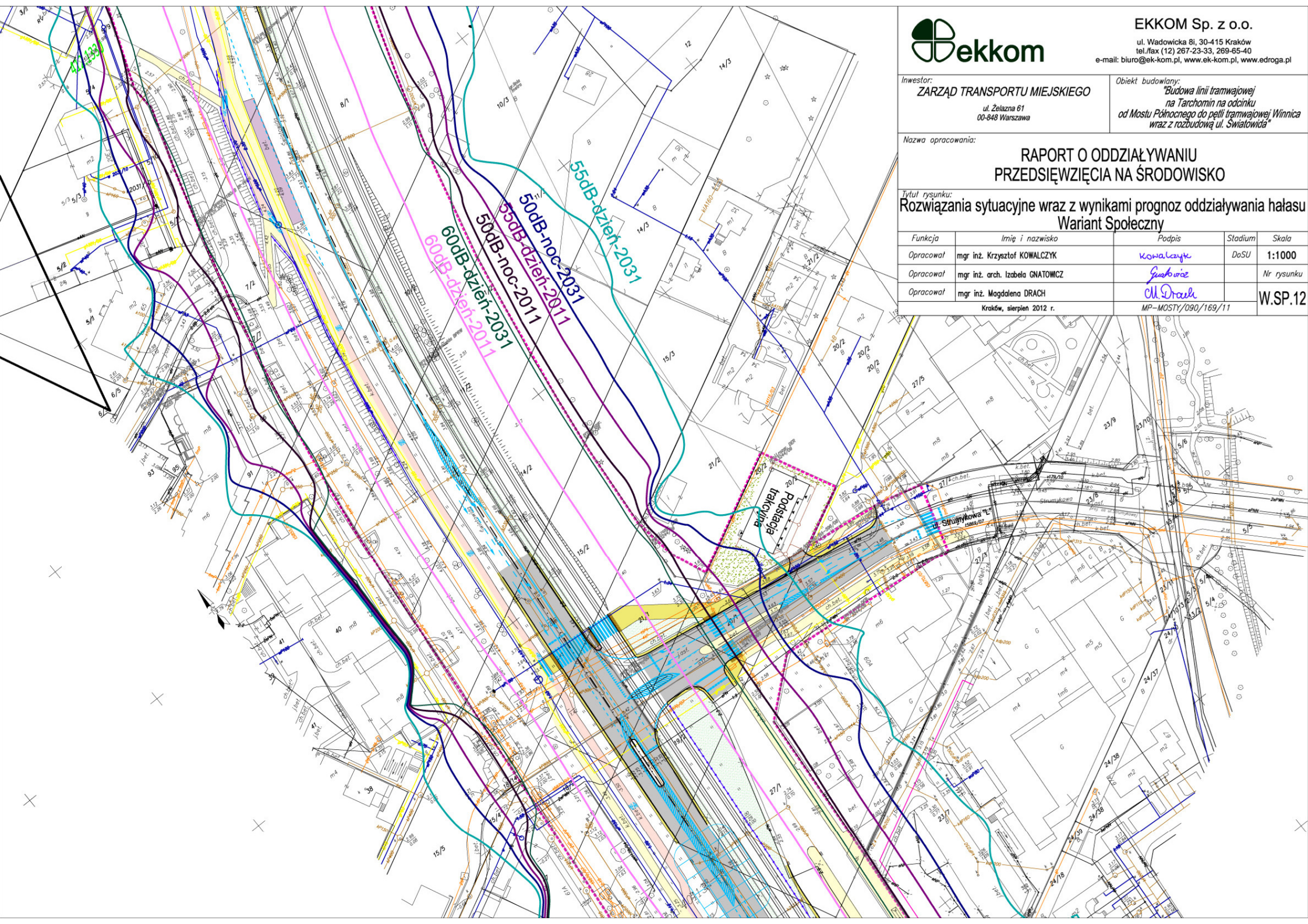
Nazwa opracowania:

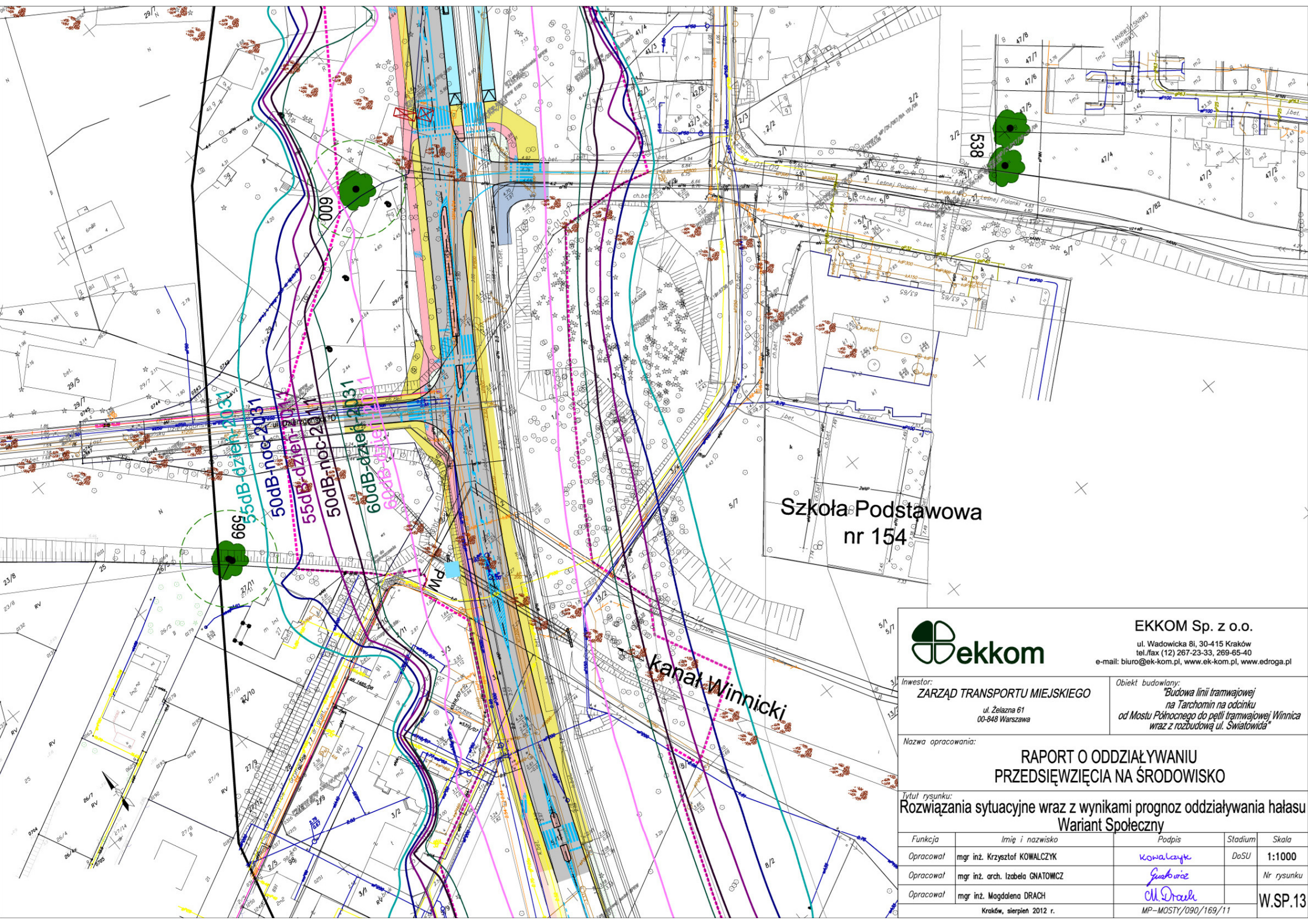
RAPORT O ODDZIAŁYWANIU PRZEDSIĘWZIĘCIA NA ŚRODOWISKO

Tytuł rysunku:

Rozwiązania sytuacyjne wraz z wynikami prognoz oddziaływania hałasu Wariant Społeczny

Funkcja	Imię i nazwisko	Podpis	Stadium	Skala
Opracował	mgr inż. Krzysztof KOWALCZYK	<i>Kowalczyk</i>	DoSU	1:1000
Opracował	mgr inż. arch. Izabela GNATOWICZ	<i>Gnatowicz</i>		Nr rysunku
Opracował	mgr inż. Magdalena DRACH	<i>M. Drach</i>		W.SP.12
Kraków, sierpień 2012 r.			MP-MOSTY/090/169/11	





EKKOM Sp. z o.o.

ul. Wadowicka 81, 30-415 Kraków
tel./fax (12) 267-23-33, 269-65-40
e-mail: biuro@ek-kom.pl, www.ek-kom.pl, www.edroga.pl

Inwestor:
ZARZĄD TRANSPORTU MIEJSKIEGO
ul. Żelazna 61
00-848 Warszawa

Obiekt budowlany:
"Budowa linii tramwajowej
na Tarchomin na odcinku
od Mostu Północnego do pętli tramwajowej Winnica
wraz z rozbudową ul. Świątōwida"

Nazwa opracowania:

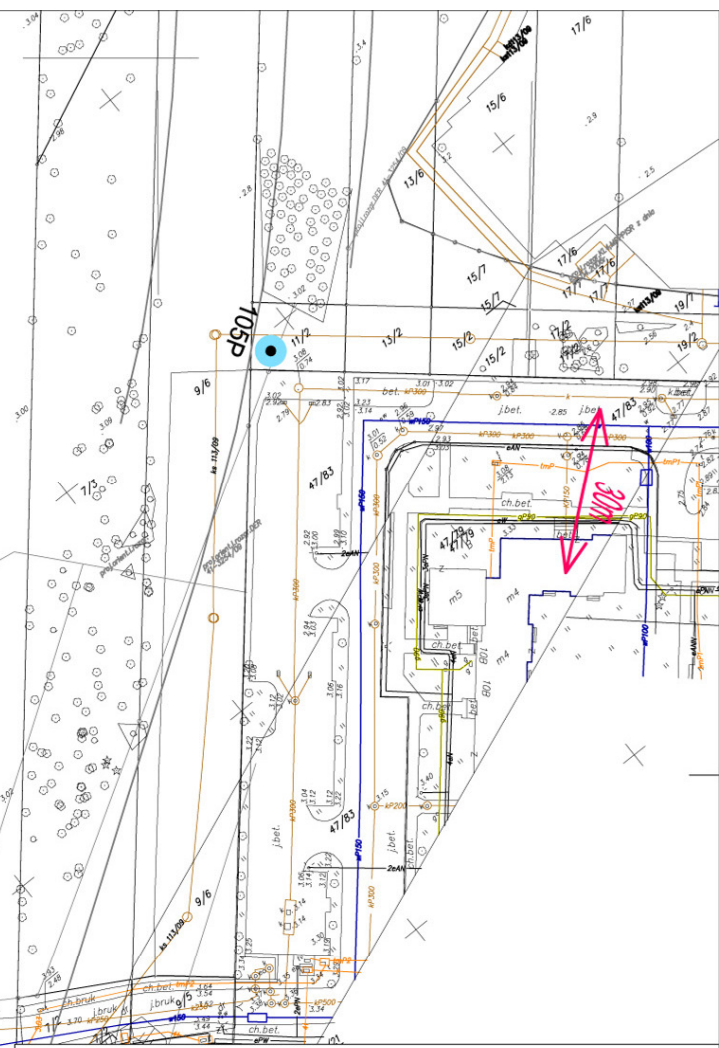
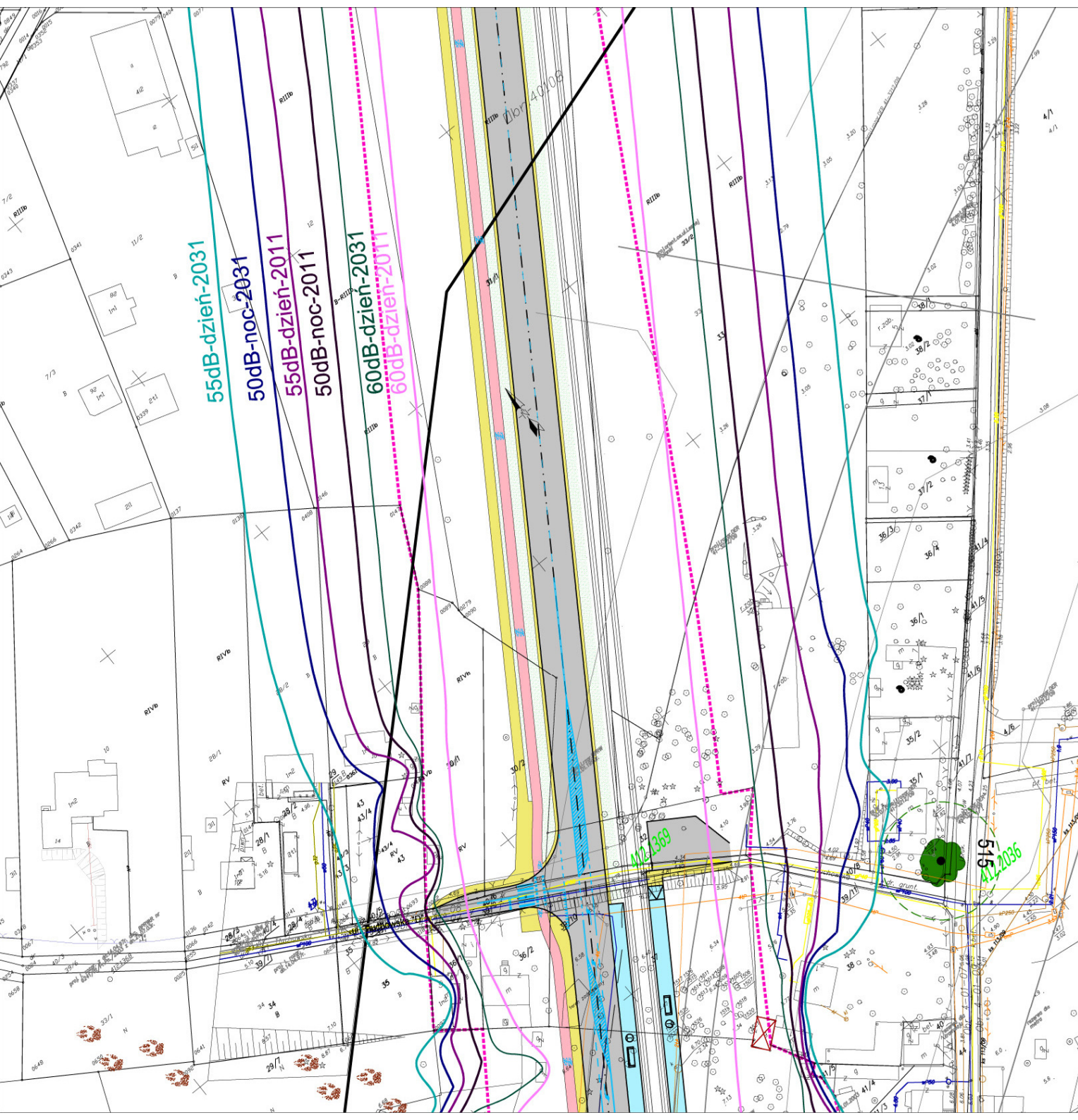
**RAPORT O ODDZIAŁYWANIU
PRZEDSIĘWZIĘCIA NA ŚRODOWISKO**

Tytuł rysunku:
**Rozwiązania sytuacyjne wraz z wynikami prognoz oddziaływania hałasu
Wariant Społeczny**

Funkcja	Imię i nazwisko	Podpis	Stadium	Skala
Opracował	mgr inż. Krzysztof KOWALCZYK	<i>Kowalczyk</i>	DoSU	1:1000
Opracował	mgr inż. arch. Izabela GNATOWCZ	<i>Gnatowicz</i>		Nr rysunku
Opracował	mgr inż. Magdalena DRACH	<i>M. Drach</i>		W.SP.13

Kraków, sierpień 2012 r.

MP-MOSTY/090/169/11



EKKOM Sp. z o.o.

ul. Wadowicka 81, 30-415 Kraków
tel./fax (12) 267-23-33, 269-65-40
e-mail: biuro@ek-kom.pl, www.ek-kom.pl, www.edroga.pl

Inwestor:
ZARZĄD TRANSPORTU MIEJSKIEGO
ul. Żelazna 61
00-848 Warszawa

Obiekt budowlany:
"Budowa linii tramwajowej
na Tarchomin na odcinku
od Mostu Północnego do petli tramwajowej Winnica
wraz z rozbudową ul. Świątōwida"

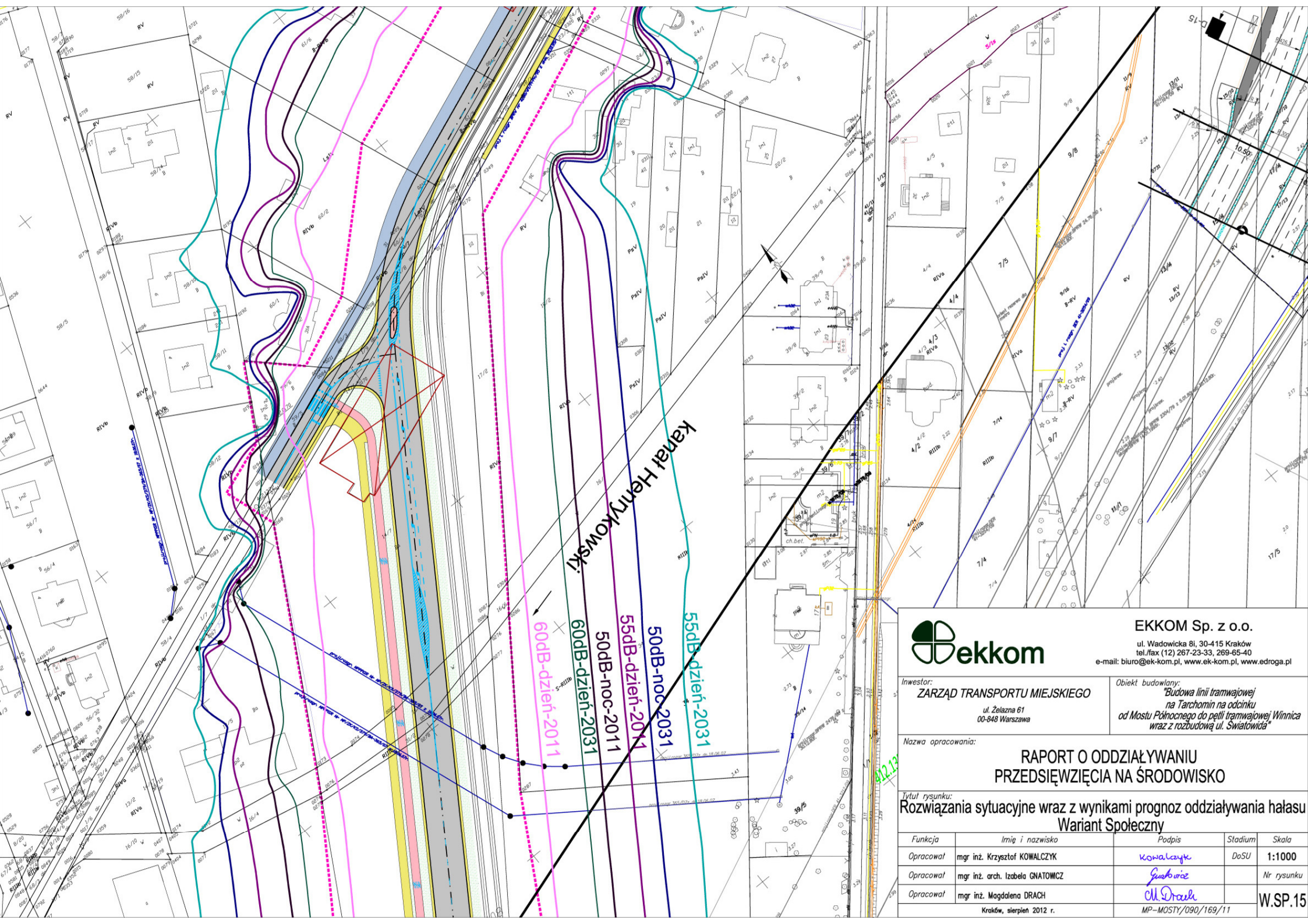
Nazwa opracowania:
**RAPORT O ODDZIAŁYWANIU
PRZEDSIĘWZIĘCIA NA ŚRODOWISKO**

Tytuł rysunku:
**Rozwiązania sytuacyjne wraz z wynikami prognoz oddziaływania hałasu
Wariant Społeczny**

Funkcja	Imię i nazwisko	Podpis	Stadium	Skala
Opracował	mgr inż. Krzysztof KOWALCZYK	<i>Kowalczyk</i>	DoSU	1:1000
Opracował	mgr inż. arch. Izabela GNATOWCZ	<i>Gnatowicz</i>		Nr rysunku
Opracował	mgr inż. Magdalena DRACH	<i>M. Drach</i>		W.SP.14

Kraków, sierpień 2012 r.

MP-MOSTY/090/169/11



Kanał Henrykowski

55dB-dzień-2031
 50dB-noc-2031
 55dB-dzień-2011
 50dB-noc-2011
 60dB-dzień-2011

ekkom
 EKKOM Sp. z o.o.
 ul. Włodowska 81, 30-415 Kraków
 tel./fax (12) 267-23-33, 269-65-40
 e-mail: biuro@ek-kom.pl, www.ek-kom.pl, www.edroga.pl

Inwestor:
ZARZĄD TRANSPORTU MIEJSKIEGO
 ul. Żelazna 61
 00-848 Warszawa

Obiekt budowlany:
 "Budowa linii tramwajowej
 na Tarchomin na odcinku
 od Mostu Północnego do petli tramwajowej Winnica
 wraz z rozbudową ul. Świątōwida"

Nazwa opracowania:
**RAPORT O ODDZIAŁYWANIU
 PRZEDSIĘWZIĘCIA NA ŚRODOWISKO**

Tytuł rysunku:
**Rozwiązania sytuacyjne wraz z wynikami prognoz oddziaływania hałasu
 Wariant Społeczny**

Funkcja	Imię i nazwisko	Podpis	Stadium	Skala
Opracował	mgr inż. Krzysztof KOWALCZYK	<i>Kowalczyk</i>	DoSU	1:1000
Opracował	mgr inż. arch. Izabela GNATOWCZ	<i>Gnatowicz</i>		Nr rysunku
Opracował	mgr inż. Magdalena DRACH	<i>M. Drach</i>		W.SP.15

Kraków, sierpień 2012 r. MP-MOSTY/090/169/11

Inwestor:
ZARZĄD TRANSPORTU MIEJSKIEGO
 ul. Żelazna 61
 00-848 Warszawa

 Obiekt budowlany:
 "Budowa linii tramwajowej
 na Tarchomin na odcinku
 od Mostu Północnego do petli tramwajowej Winnica
 wraz z rozbudową ul. Światowida"

Nazwa opracowania:

RAPORT O ODDZIAŁYWANIU PRZEDSIĘWZIĘCIA NA ŚRODOWISKO

Tytuł rysunku:

Rozwiązania sytuacyjne wraz z wynikami prognoz oddziaływania hałasu Wariant Społeczny

Funkcja	Imię i nazwisko	Podpis	Stadium	Skala
Opracował	mgr inż. Krzysztof KOWALCZYK	<i>Kowalczyk</i>	DoSU	1:1000
Opracował	mgr inż. arch. Izabela GNATOWICZ	<i>Gnatowicz</i>		Nr rysunku
Opracował	mgr inż. Magdalena DRACH	<i>M. Drach</i>		W.SP.16
Kraków, sierpień 2012 r.		MP-MOSTY/090/169/11		

