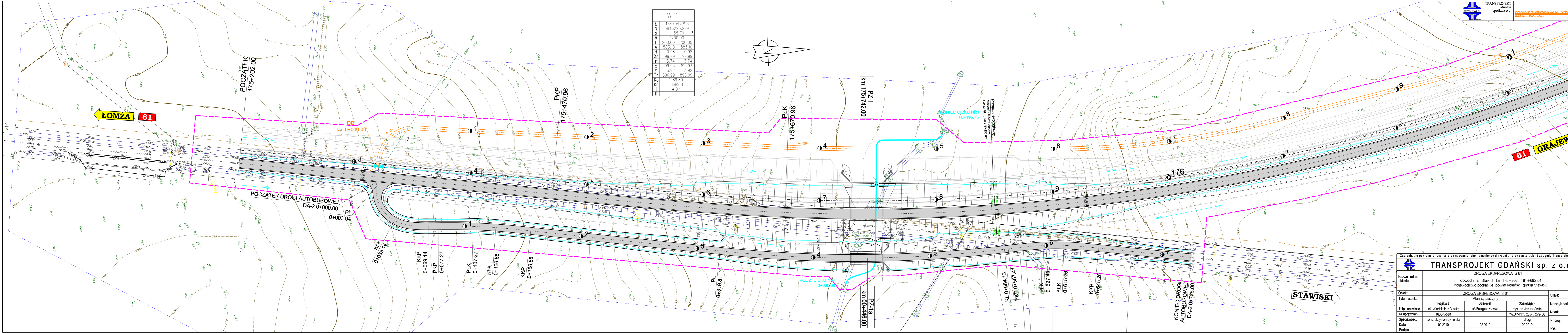
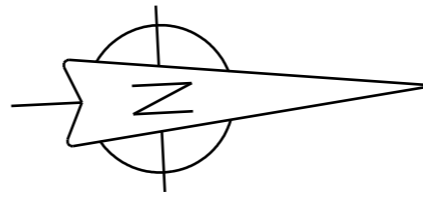
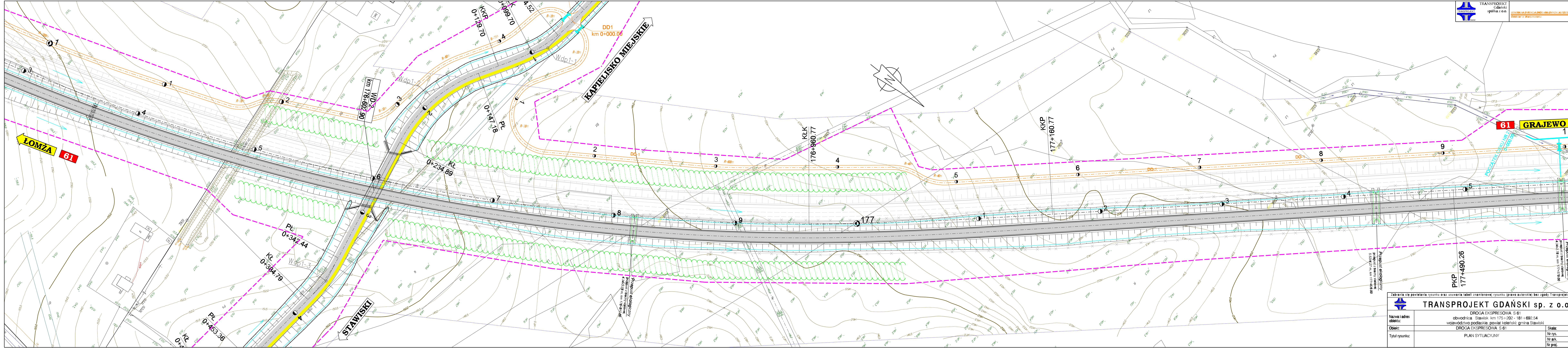


W-1	
E	4647047.813
N	5846223.299
R	55.79
T	1700.00
A	200.00   200.00
H	583.10   583.10
Xs	0.98   0.98
r	99.99   99.99
T	3.74   3.74
Y	199.93   199.93
X	3.92   3.92
C	896.99   896.99
Ko	1289.80
Kc	1689.8
I	4.0%



Zabrania się powielania rysunku oraz usuwania tabeli znamionowej rysunku (prawo autorskie) bez zgody Transprojektu Gdańskiego.

TRANSPROJEKT GDAŃSKI sp. z o.o.			
DROGA EKSPRESOWA S 61			
obwodnica Stawisk km 175+202 - 181+692.54			
województwo podlaskie, powiat kolenski, gmina Stawiski			
Nazwa i adres obiektu:	DROGA EKSPRESOWA S 61		
Obiekt:	Plan sytuacyjny		
Tytuł rysunku:	Sprawdzający:		
Projektant:	Opracował:	Sprawdzający:	
inż. Włodzisław Buszke	inż. Renigusz Kryzwa	mgr inż. Janusz Stella	
Nr uprawnień: 1686/Gd/94		WZDP-13m/202/II/279/66	
Specjalność: konstrukcyjno-inżynierska		drogi	
Data: 02.2010	02.2010	02.2010	
Podpis:		Plik:	
		Skala: 1:1000	
		Nr rys./Nr ark: 2	
		Nr ark: 1	
		Nr proj.: PD-470/KP/D	
		Plik:	



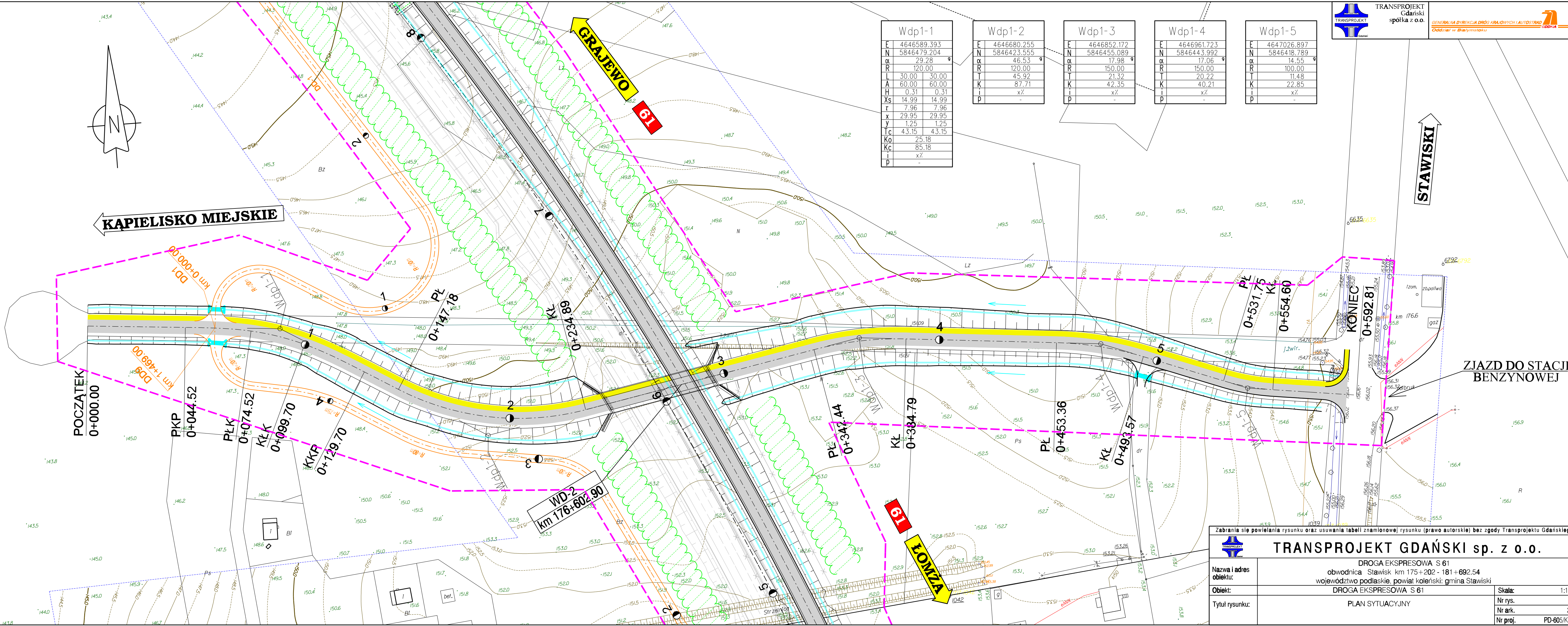
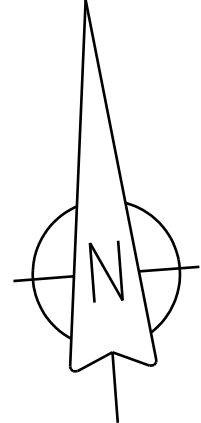
Wdp1-1	
E	4646589.393
N	5846479.204
α	29.28
R	120.00
L	30.00
A	60.00
H	0.31
Xs	14.99
r	7.96
x	29.95
y	1.25
Tc	43.15
Ko	25.18
Kc	85.18
i	x%
p	-

Wdp1-2	
E	4646680.255
N	5846423.555
α	46.53
R	120.00
T	45.92
K	87.71
i	x%
p	-

Wdp1-3	
E	4646852.172
N	5846455.089
α	17.98
R	150.00
T	21.32
K	42.35
i	x%
p	-

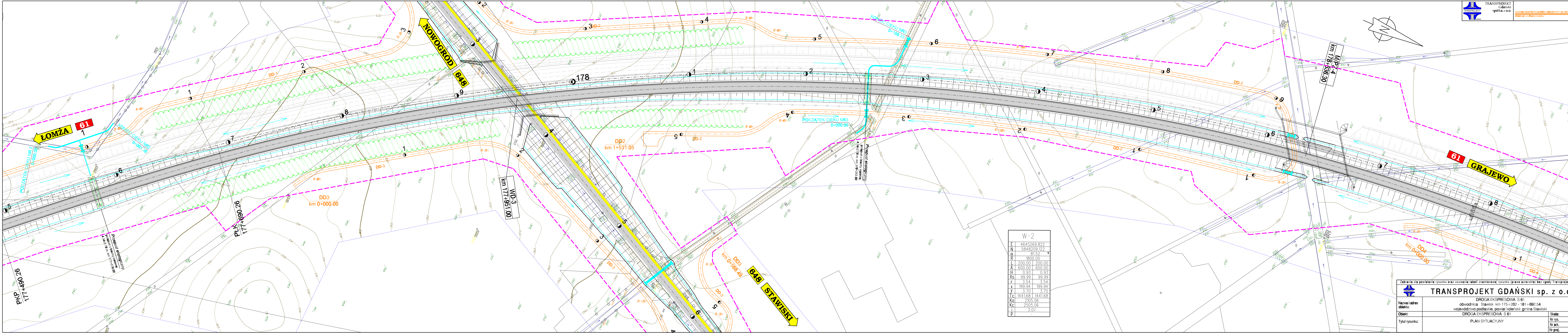
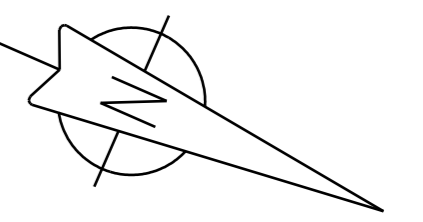
Wdp1-4	
E	4646961.723
N	5846443.992
α	17.06
R	150.00
T	20.22
K	40.21
i	x%
p	-

Wdp1-5	
E	4647026.897
N	5846418.789
α	14.55
R	100.00
T	11.48
K	22.85
i	x%
p	-



Zabrania się powielania rysunku oraz usuwania tabeli znamionowej rysunku (prawo autorskie) bez zgody Transprojektu Gdańskiego.

<b>TRANSPROJEKT GDAŃSKI sp. z o.o.</b>	
Nazwa i adres obiektu:	DROGA EKSPRESOWA S 61 obwodnica Stawisk km 175+202 - 181+692.54 województwo podlaskie, powiat koleński, gmina Stawiski
Obiekt:	DROGA EKSPRESOWA S 61
Tytuł rysunku:	PLAN SYTUACYJNY
Skala:	1:1 000
Nr rys.:	2
Nr ark.:	2a
Nr proj.:	PD-605/KP/D



W-2

E	4645269.822
N	5848209.122
α	81.52
R	1800.00
L	200.00 200.00
A	600.00 600.00
H	0.93 0.93
Xs	99.99 99.99
r	3.54 3.54
x	199.94 199.94
y	3.70 3.70
Tc	1441.68 1441.68
Ko	2105.06
Kc	2505.06
I	3.0%

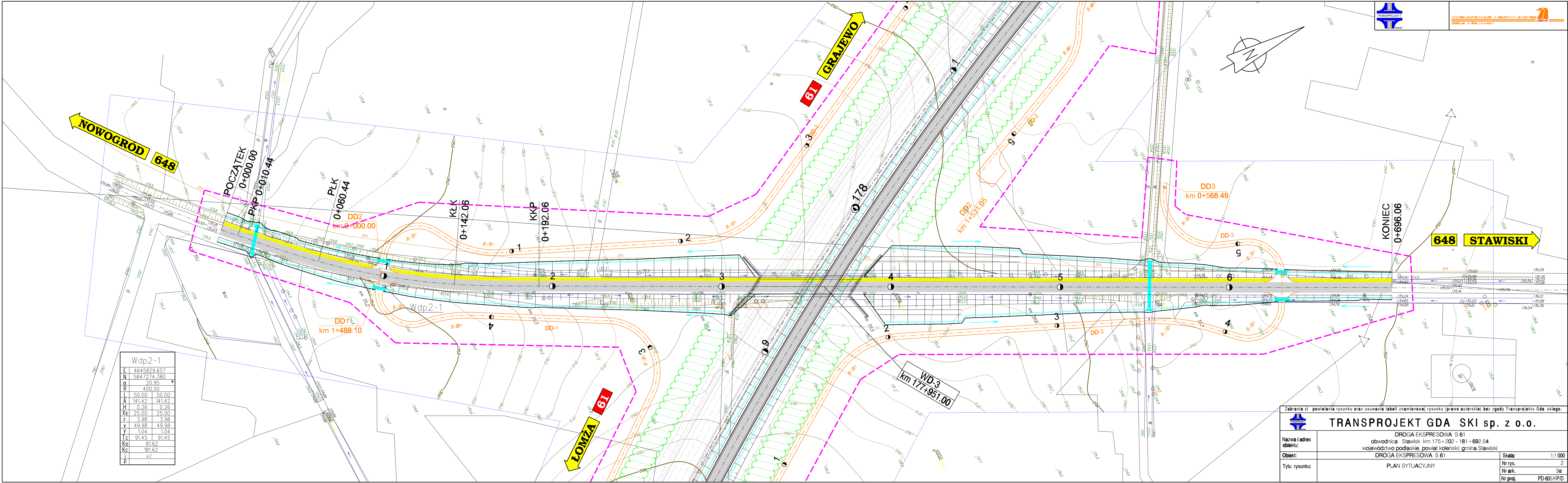
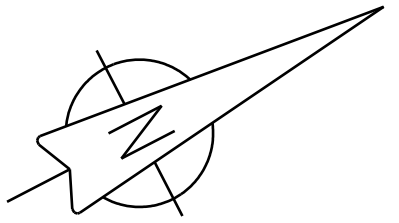
Zabrania się powielania rysunku oraz usuwania tabeli znamionowej rysunku (prawo autorskie) bez zgody Transprojektu Gdańskiego.

 <b>TRANSPROJEKT GDAŃSKI sp. z o.o.</b>		DROGA EKSPRESOWA S 61		Nr egz.
		obwodnica Stawisk km 175+202 - 181+692.54 województwo podlaskie, powiat koleński, gmina Stawiski		Nr rys.
Nazwa i adres obiektu:		DROGA EKSPRESOWA S 61		Nr ark.
Tytuł rysunku:		PLAN SYTUACYJNY		Nr proj.

Skala: 1:1000

Nr ark.: 3

Nr proj.: PD-605/KP/D



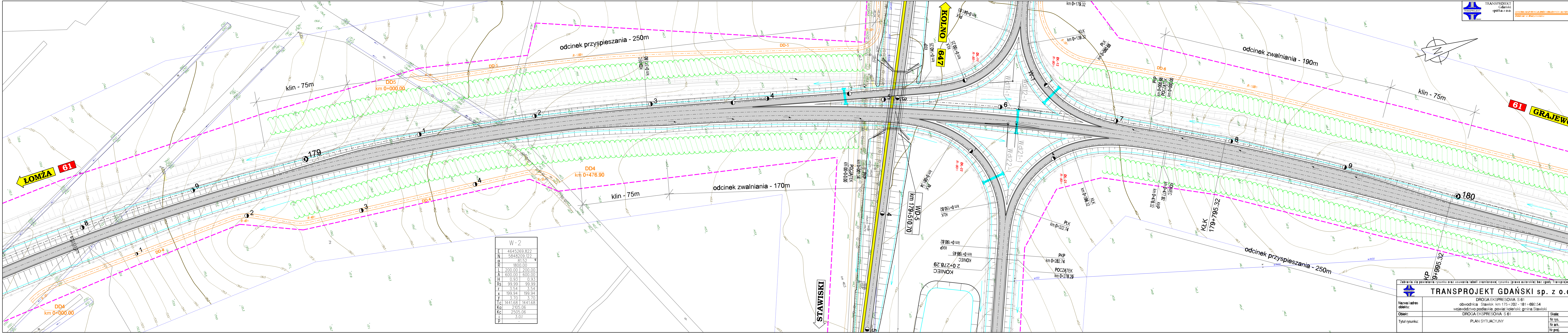
Zabrania się powielania rysunku oraz usuwania tabeli znamionowej rysunku (prawo autorskie) bez zgody Transprojektu Gdańskiego.

**TRANSPROJEKT GDA SKI sp. z o.o.**

Nazwa i adres obiektu: DROGA EKSPRESOWA S 61  
 obwodnica Stawisk km 175+202 - 181+692.54  
 województwo podlaskie, powiat koleński; gmina Stawiski

Tytuł rysunku: PLAN SYTUACYJNY

Skala: 1:1000  
 Nr rys.: 2  
 Nr ark.: 3a  
 Nr proj.: PD-605/K/PD



W-2	
E	4645269.822
N	5848209.122
α	81.52
R	1800.00
L	200.00
A	600.00
H	0.93
Xs	99.99
r	3.54
x	199.94
y	3.70
Tc	1441.68
Ko	2105.06
Kc	2505.06
i	3.0%
p	-

Zabrania się powielania rysunku oraz usuwania tabeli znamionowej rysunku (prawo autorskie) bez zgody Transprojektu Gdańskiego.

 <b>TRANSPROJEKT GDAŃSKI sp. z o.o.</b>	
Nazwa i adres obiektu:	DROGA EKSPRESOWA S 61 obwodnica Stawisk km 175+202 - 181+692.54 województwo podlaskie, powiat koleński; gmina Stawiski
Objekt:	DROGA EKSPRESOWA S 61
Tytuł rysunku:	PLAN SYTUACYJNY
Skala:	1:1 000
Nr rys.:	2
Nr ark.:	4
Nr proj.:	PD-605/KP/D

# Węzeł "Stawiski" km 179+510.70

Wdl 1-1		Wdl 11-1		Wdl 12-1	
L	4645603.551	L	4645603.0497	L	4645633.7184
N	5849198.472	N	5849104.8647	N	5849102.5738
Q	99.94	Q	99.24	Q	94.41
R	100.00	R	80.0000	R	80.0000
A	40.00	A	40.0000	A	40.0000
H	63.25	H	40.0000	H	80.0000
Xs	0.97	Xs	0.9499	Xs	3.9371
Ys	19.97	Ys	19.9457	Ys	39.8990
Z	12.73	Z	18.19	Z	31.83
J	39.84	J	39.6747	J	39.7507
K	2.96	K	3.7874	K	13.9271
L	81.60	L	80.7753	L	113.4761
Ko	69.87	Ko	59.2255	Ko	58.8381
Kc	149.87	Kc	133.86	Kc	176.8381
P	%	P	%	P	%

**KOLNO 647**

**GRAJEWO 61**

**GRAJEWO**

**STAWISKI**

Wdl 22-1		Wdl 21-1		Wdl 2-1		Wdp3-1		Wdp3-2		Wdp3-3	
L	4645945.0782	L	4645945.2752	L	4645966.128	L	4645551.192	L	4645654.379	L	4646087.136
N	5849090.854	N	5849096.218	N	5849099.921	N	5849084.745	N	5849069.081	N	5848873.410
Q	103.04	Q	106.30	Q	41.15	Q	29.56	Q	17.44	Q	34.69
R	80.0000	R	80.0000	R	80.0000	R	80.00	R	80.00	R	80.00
A	40.0000	A	40.0000	A	40.0000	A	20.00	A	20.00	A	25.00
H	3.3037	H	0.8315	H	0.44	H	0.21	H	0.15	H	0.33
Xs	39.8990	Xs	19.8394	Xs	19.9457	Xs	9.99	Xs	15.00	Xs	12.49
Ys	19.97	Ys	15.92	Ys	7.96	Ys	7.96	Ys	3.82	Ys	9.95
Z	12.73	Z	15.92	Z	7.96	Z	7.96	Z	3.82	Z	9.95
J	39.84	J	39.7507	J	39.83	J	39.93	J	29.99	J	24.94
K	2.96	K	3.3185	K	1.78	K	1.78	K	0.60	K	1.30
L	81.60	L	111.8955	L	70.38	L	28.96	L	49.48	L	34.93
Ko	69.831	Ko	73.5791	Ko	58.96	Ko	17.35	Ko	38.50	Ko	18.59
Kc	189.4811	Kc	183.5791	Kc	136.96	Kc	57.35	Kc	98.5	Kc	68.59
P	%	P	%	P	%	P	%	P	%	P	%

Zabrania się powielania rysunku oraz usuwania tabeli znamionowej rysunku (prawo autorskie) bez zgody Transprojektu Gdańskiego.

**TRANSPROJEKT GDAŃSKI sp. z o.o.**

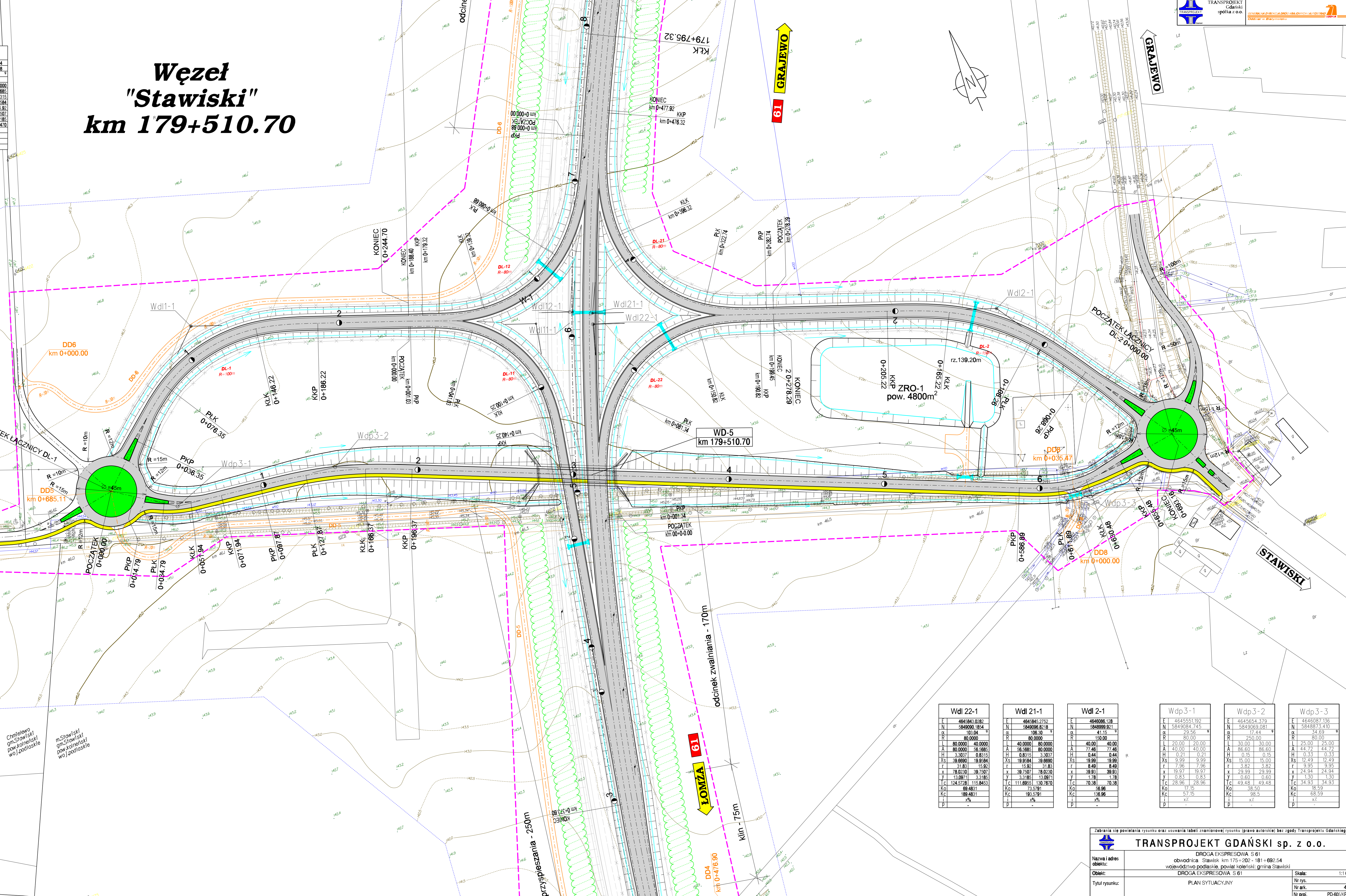
Nazwa i adres obiektu: DROGA EKSPRESOWA S 61 obwodnica Stawisk km 175+202 - 181 + 692.54 województwo podlaskie, powiat kolenski, gmina Stawiski

Objekt: DROGA EKSPRESOWA S 61

Tytuł rysunku: PLAN SYTUACYJNY

Skala: 1:1000

Nr rys.: 2  
 Nr ark.: 4a  
 Nr proj.: PD-605/KP.D



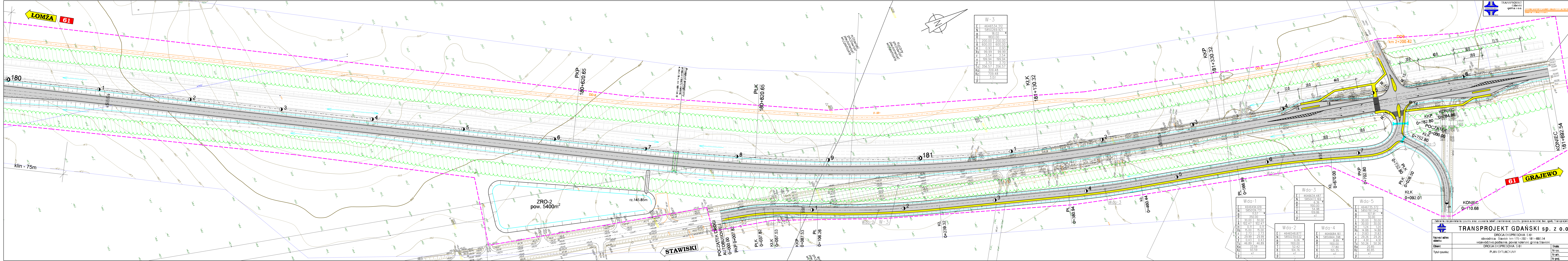
Chmielewo gm. Stawiski pow. kolenski woj. podlaskie

m. Stawiski gm. Stawiski pow. kolenski woj. podlaskie

przyspieszenia - 250m

odcinek zwalniający - 170m

kłm - 75m



W-3

E	4646534.372
N	5850289.921
B	18.02
R	1800.00
L	200.00 200.00
A	600.00 600.00
H	0.93 0.93
Xs	99.99 99.99
r	5.54 3.54
x	199.94 199.94
y	3.70 3.70
Tc	356.57 356.57
Ko	309.48
Kc	709.48
I	3.0%
D	

Wda-1

E	4646494.619
N	5850178.731
B	11.57
R	350.00
L	30.00 30.00
A	102.47 102.47
H	0.11 0.11
Xs	15.00 15.00
r	2.73 2.73
x	29.99 29.99
y	0.43 0.43
Tc	46.89 46.89
Ko	33.59
Kc	93.59
I	x/z
D	

Wda-2

E	4646548.877
N	5850239.632
B	6.06
R	1100.00
L	30.00 30.00
A	30.00 30.00
H	1.24 1.24
Xs	14.88 14.88
r	31.83 31.83
x	29.26 29.26
y	4.91 4.91
Tc	50.26 50.26
Ko	20.85
Kc	77.80
I	x/z
D	

Wda-3

E	4646634.487
N	5850472.169
B	7.36
R	1100.00
L	30.00 30.00
A	30.00 30.00
H	1.24 1.24
Xs	14.88 14.88
r	31.83 31.83
x	29.26 29.26
y	4.91 4.91
Tc	50.26 50.26
Ko	20.85
Kc	77.80
I	x/z
D	

Wda-4

E	4646684.161
N	5850664.398
B	8.99
R	1100.00
L	30.00 30.00
A	30.00 30.00
H	1.24 1.24
Xs	14.88 14.88
r	31.83 31.83
x	29.26 29.26
y	4.91 4.91
Tc	50.26 50.26
Ko	20.85
Kc	77.80
I	x/z
D	

Wda-5

E	4646735.372
N	5850787.542
B	107.91
R	30.00
L	30.00 30.00
A	30.00 30.00
H	1.24 1.24
Xs	14.88 14.88
r	31.83 31.83
x	29.26 29.26
y	4.91 4.91
Tc	50.26 50.26
Ko	20.85
Kc	80.85
I	x/z
D	

ZRO-2  
pow. 5400m<sup>2</sup>  
rz. 145.85m

STAWISKI

GRAJEWO

Zabrania się powielania rysunku oraz usuwania tabeli znamionowej rysunku (prawo autorskie) bez zgody Transprojektu Gdańskiego.

**TRANSPROJEKT GDAŃSKI sp. z o.o.**

Nazwa i adres: DROGA EKSPRESOWA S 61  
 obiekt: obwodnica Stawisk km 175+202 - 181+692.54  
 województwo podlaskie, powiat koleński, gmina Stawiski  
 Tytuł rysunku: DROGA EKSPRESOWA S 61  
 PLAN SYTUACYJNY

Skala: 1:1000  
 Nr rys.: 2  
 Nr ark.: 5  
 Nr proj.: PD-605/K/PD