

Obsługa komunikacyjna Turnieju Finałowego Mistrzostw Europy w Piłce Nożnej UEFA EURO 2012™

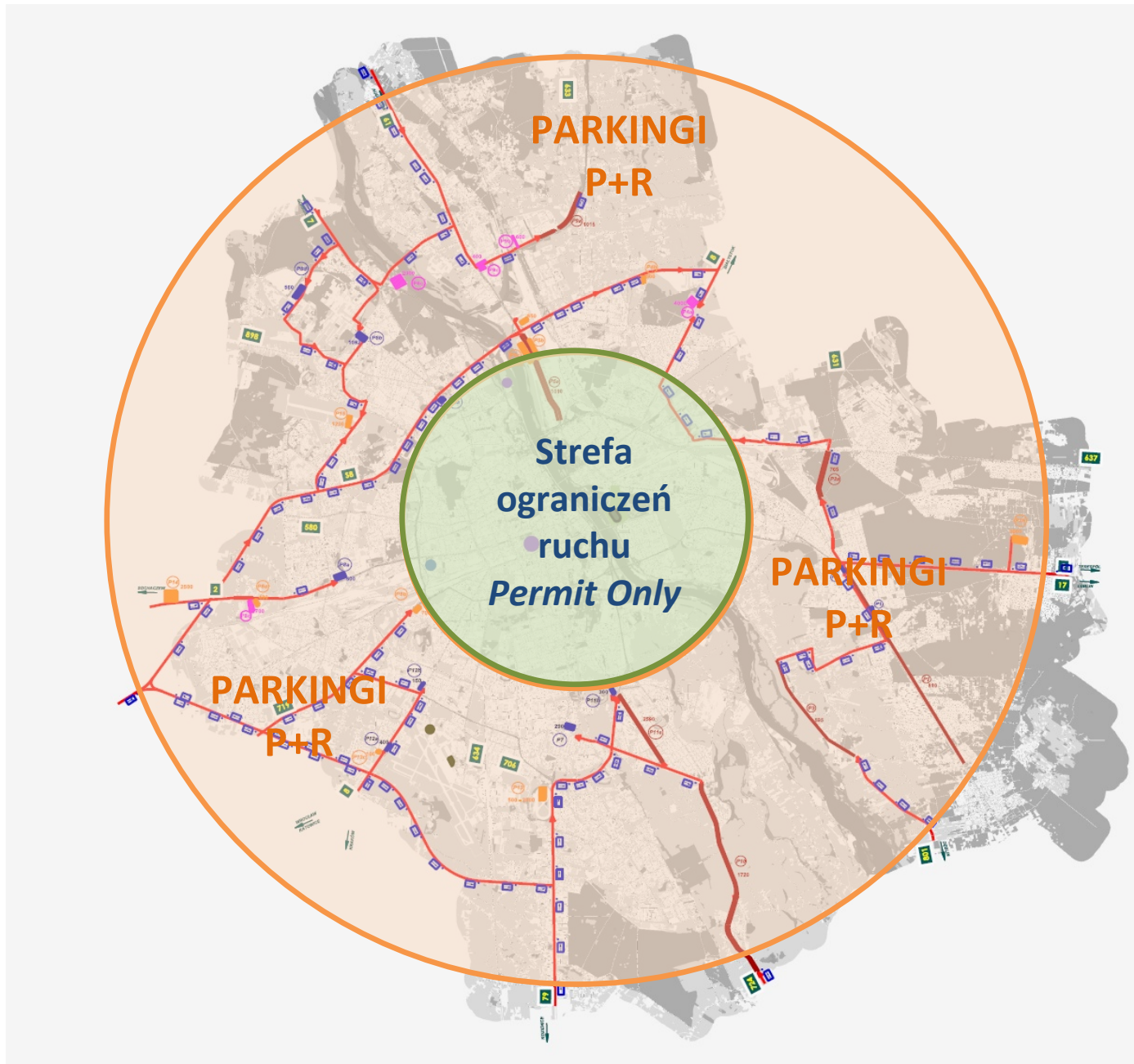
Konferencja:

Zarządzanie ruchem drogowym w Polsce podczas Euro 2012

Centrum Olimpijskie w Warszawie, Wybrzeże Gdyńskie 4

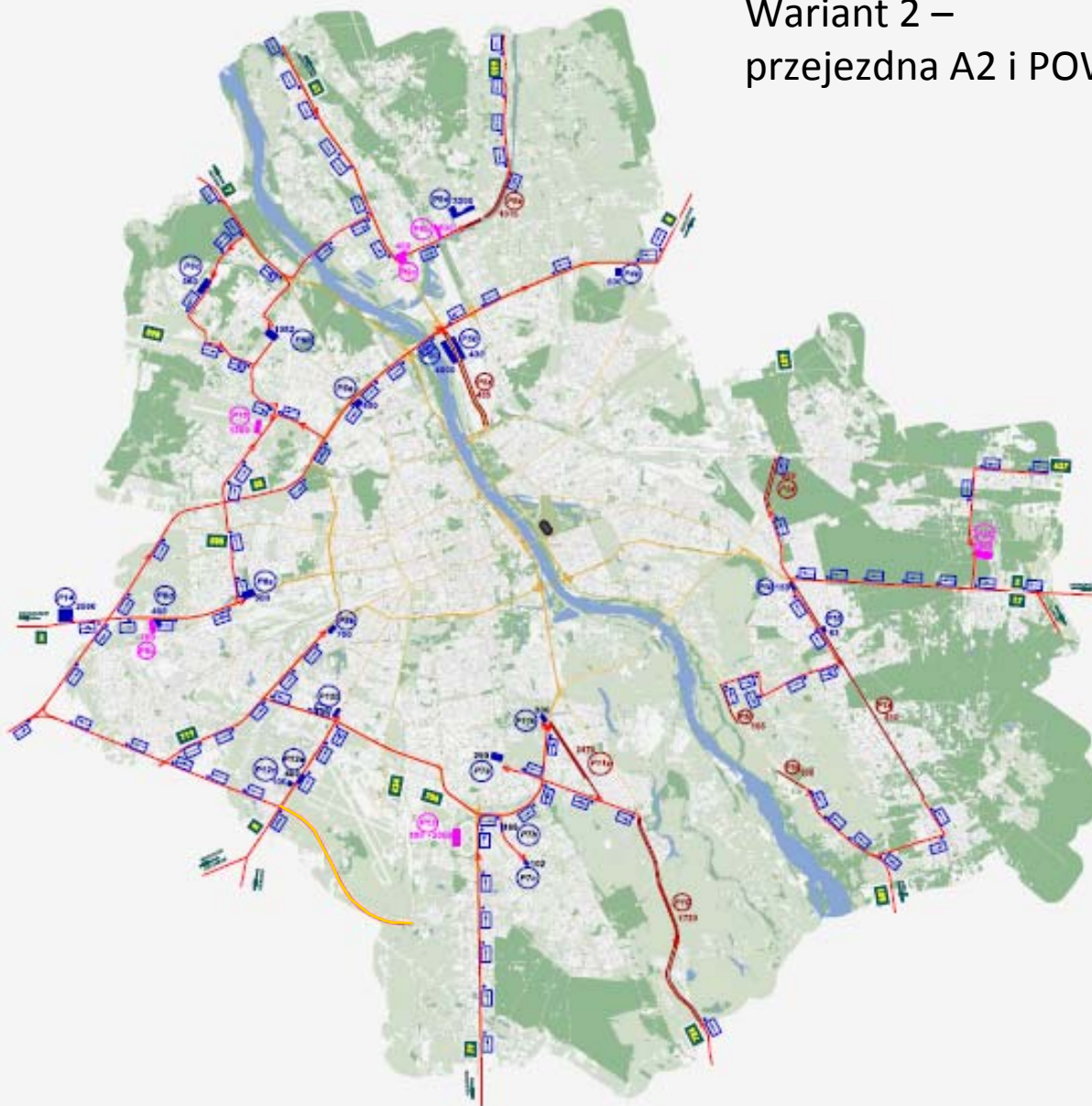
18-19 stycznia 2012,

Podstawowa zasada organizacji ruchu drogowego



System informacji dla dojazdów do parkingów strategicznych

Wariant 2 – przejezdna A2 i POW

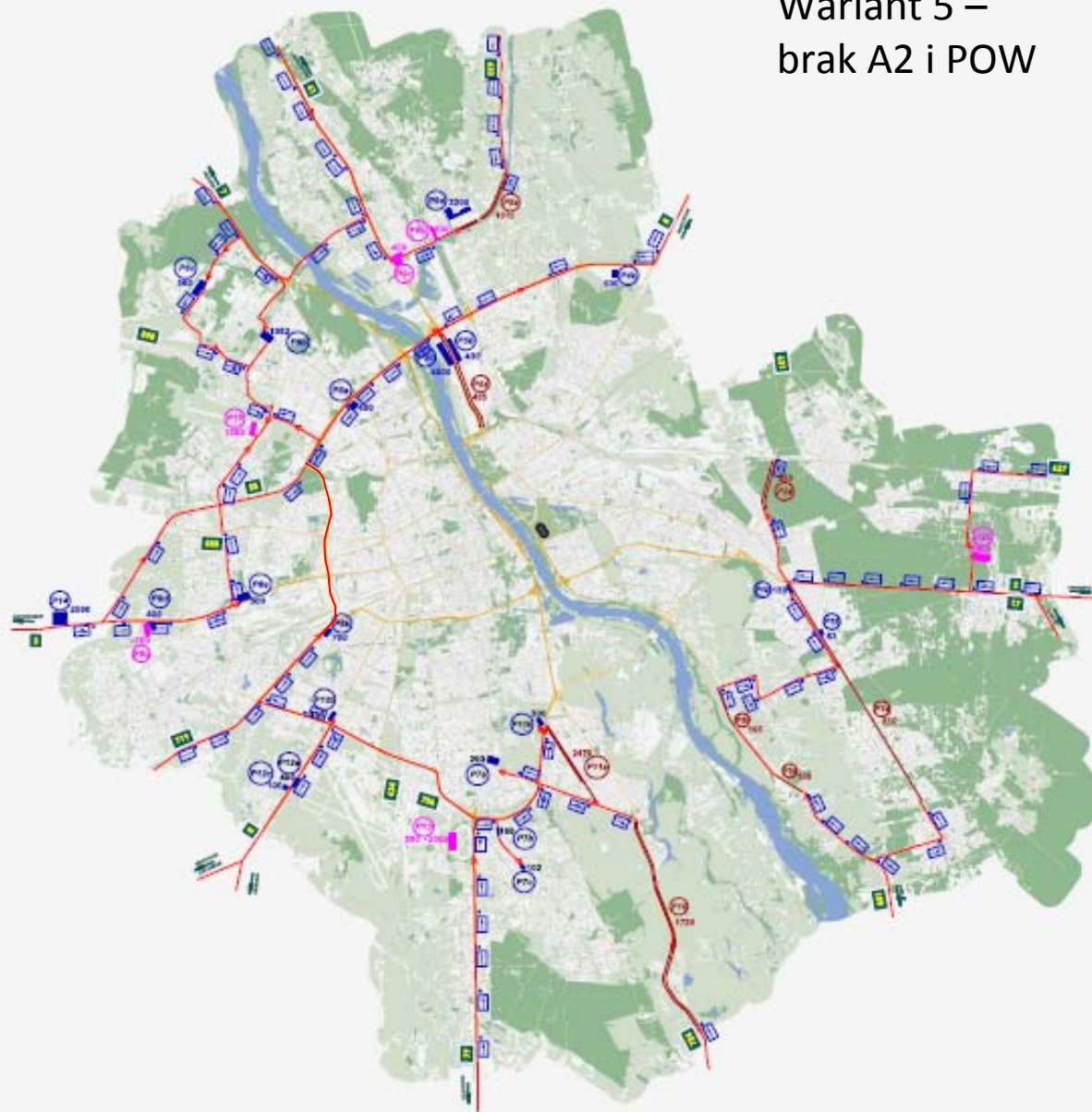


Legenda / Legend

-  trasa dojazdu do parkingu
/ route to the parking
-  miejsce lokalizacji drogowskiego
/ location of a road sign
-  symbol drogowskiego
/ road sign
-  parkingi tymczasowe zlokalizowane na jezdniach lub poboczach
/ temporary parking lots located on the roadways and roadsides
-  parkingi P&R oraz inne istniejące do wykorzystania
/ park&ride and other existing parking lots to use
-  parkingi tymczasowe zlokalizowane na nieużytkach
/ temporary parking lots located on unused areas
-  parkingi niepewne (w trakcie negocjacji)
/ uncertain location of parking lots (during negotiations)
-  nazwa i numer parkingu
/ name and number of parking
-  300 liczba miejsc parkingowych
/ number of parking spaces
-  719 numery dróg
/ road number

System informacji dla dojazdów do parkingów strategicznych

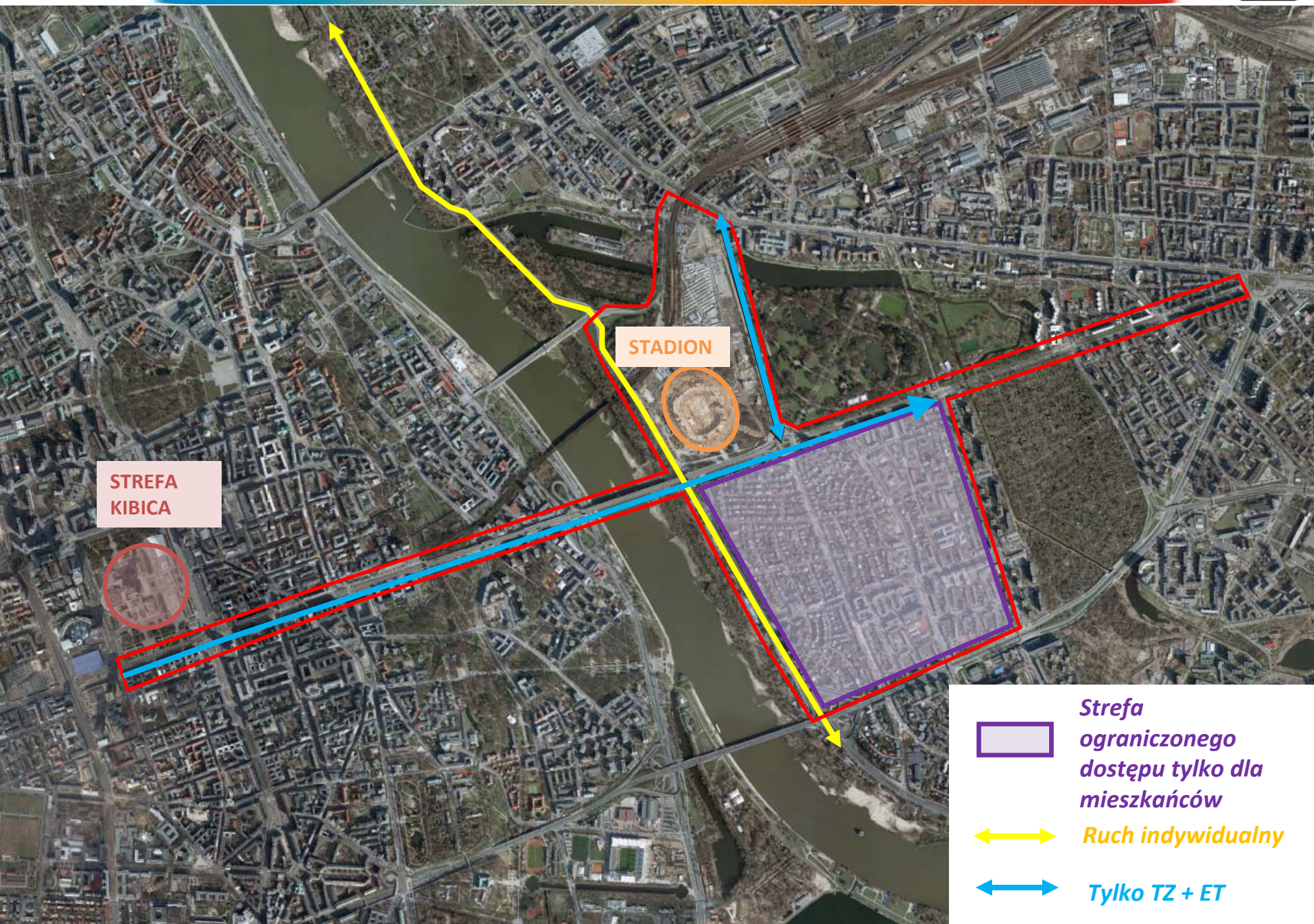
Wariant 5 – brak A2 i POW



Legenda / Legend




-  trasa dojazdu do parkingu
/ route to the parking
-  miejsce lokalizacji drogowskiego
/ location of a road sign
-  symbol drogowskiego
/ road sign
-  parkingi tymczasowe zlokalizowane
na jezdniach lub poboczach
/ temporary parking lots located on
the roadways and roadsides
-  parkingi P&R oraz inne istniejące do
wykorzystania
/ park&ride and other existing parking
lots to use
-  parkingi tymczasowe zlokalizowane
na nieużytkach
/ temporary parking lots located on
unused areas
-  parkingi niepewne (w trakcie
negocjacji)
/ uncertain location of parking lots
(during negotiations)
-  nazwa i numer parkingu
/ name and number of parking
-  liczba miejsc parkingowych
/ number of parking spaces
-  numery dróg
/ road number

Organizacja komunikacji w dniu meczowym – ok.8 godz. przed meczem

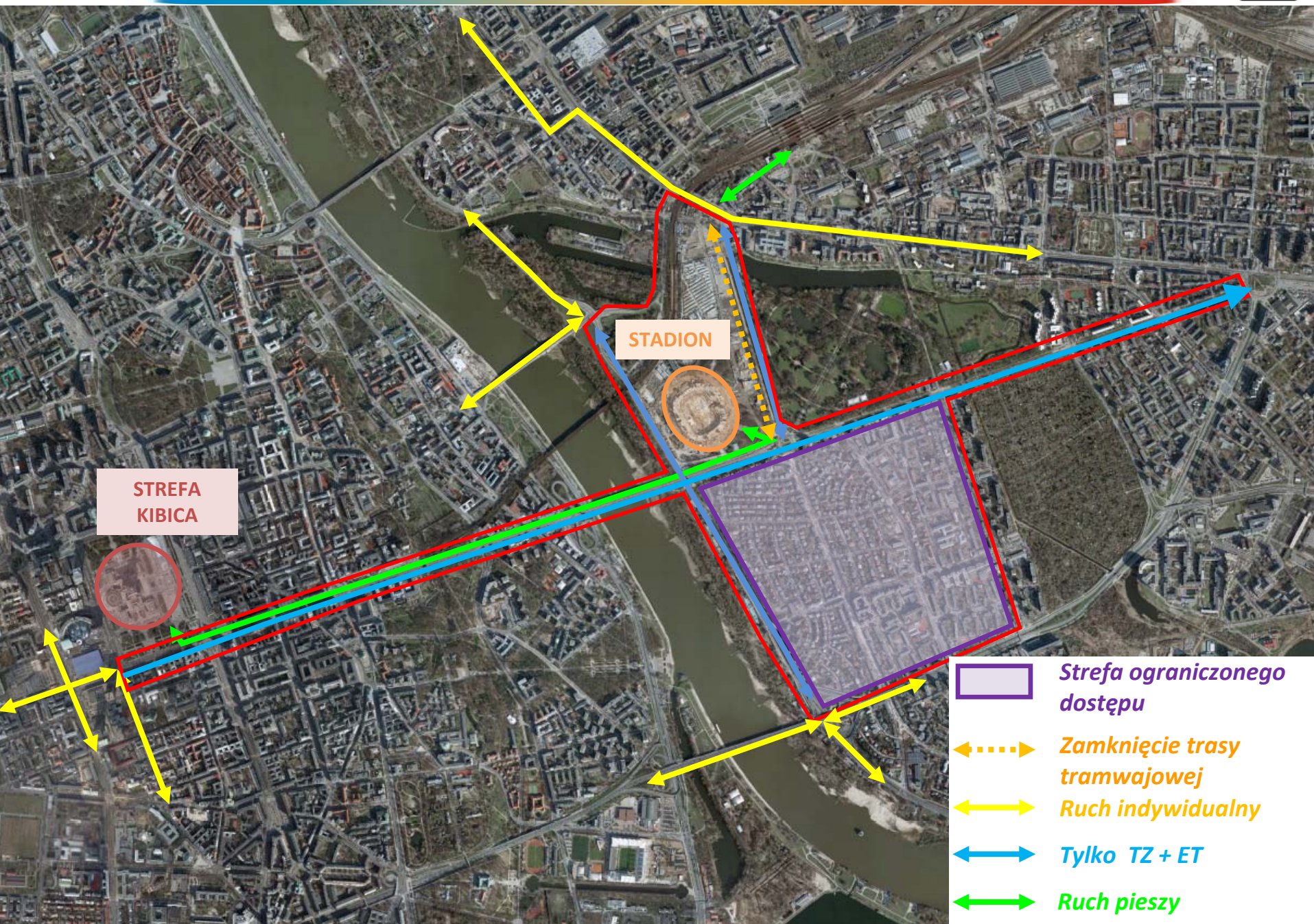


STREFA
KIBICA

STADION

-  *Strefa ograniczonego dostępu tylko dla mieszkańców*
-  *Ruch indywidualny*
-  *Tylko TZ + ET*

Organizacja komunikacji w dniu meczowym – ok. 4 h przed meczem



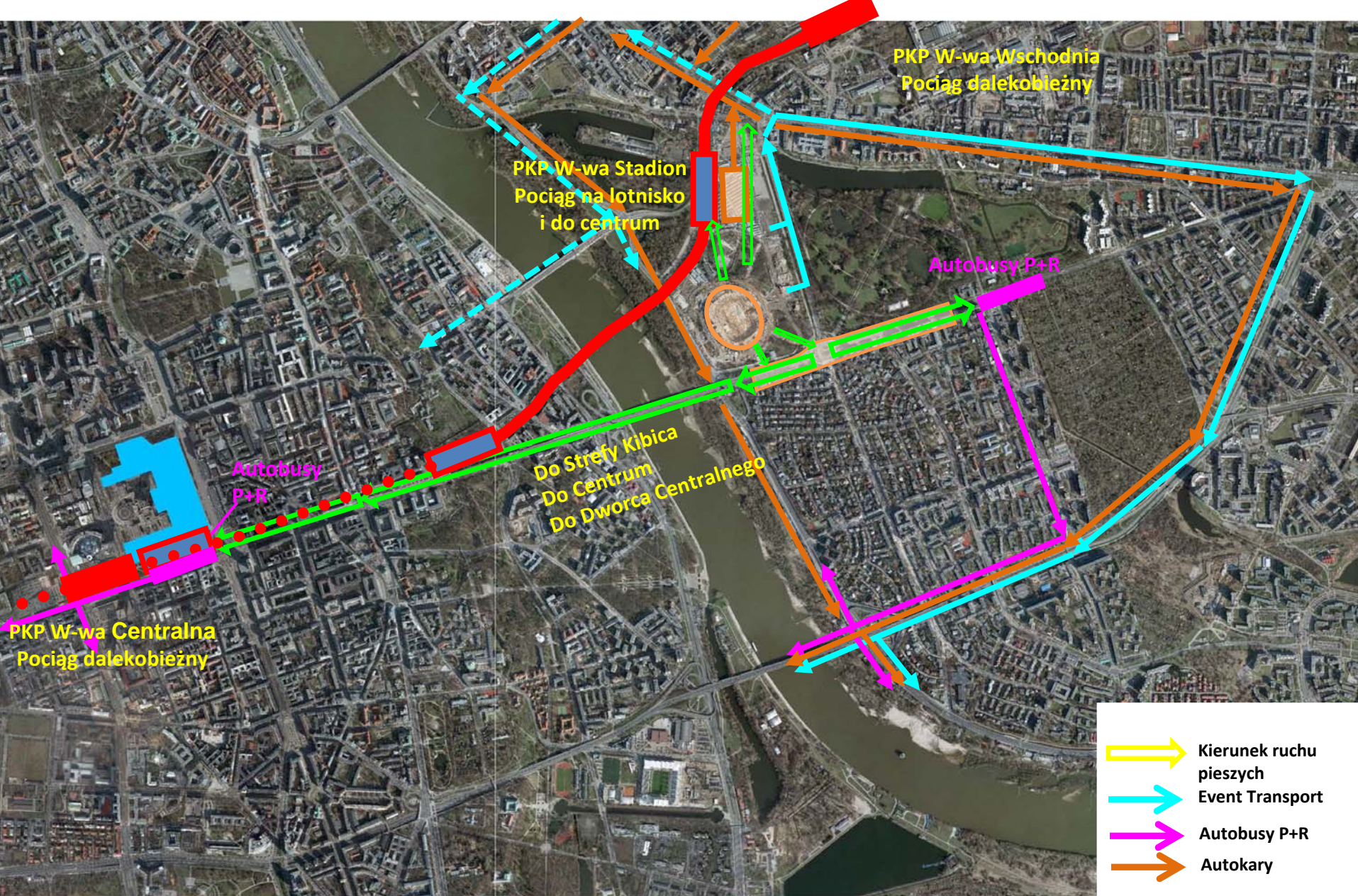
STREFA
KIBICA

STADION

-  *Strefa ograniczonego dostępu*
-  *Zamknięcie trasy tramwajowej*
-  *Ruch indywidualny*
-  *Tylko TZ + ET*
-  *Ruch pieszy*

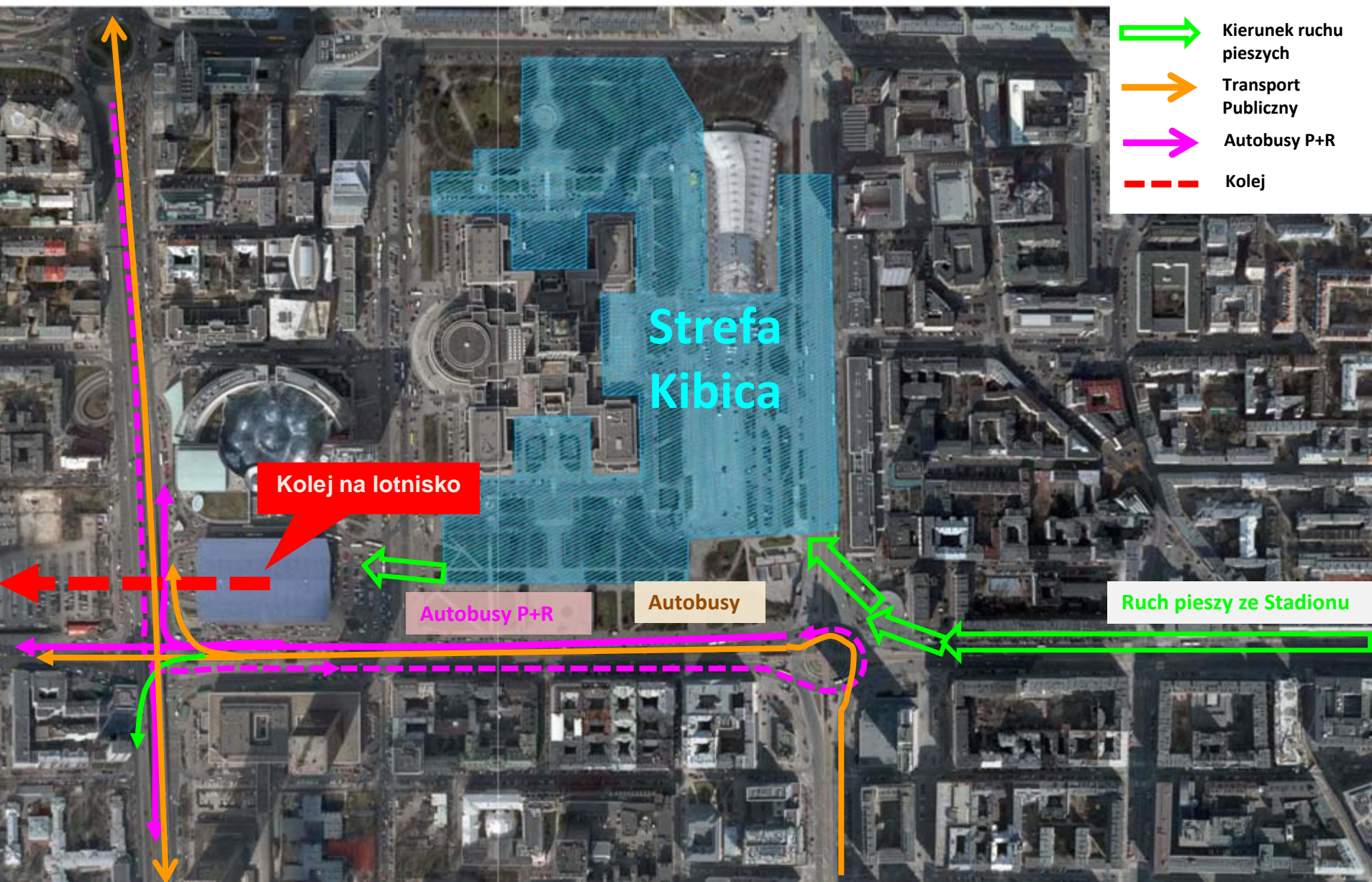
Organizacja ruchu w godzinach pomeczowych

W rejonie Stadionu Narodowego – tuż po meczu



Organizacja ruchu w godzinach popołudniowych

W rejonie Centralnej Strefy Kibica



Organizacja ruchu w godzinach pomeczowych

W rejonie Centralnej Strefy Kibica – zagrożenie wtargnięcia tłumu na Al. Jerozolimskie

