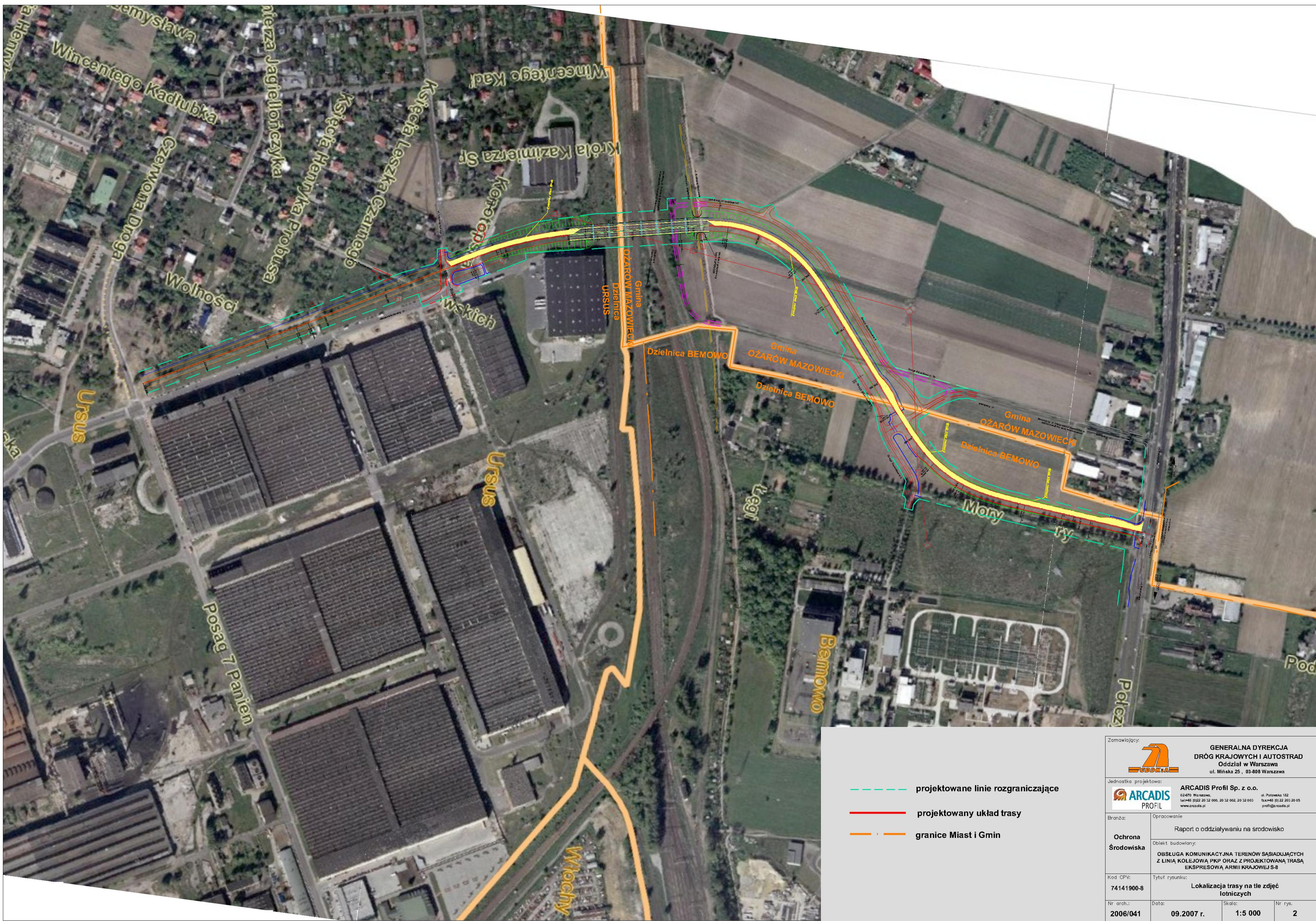






LEGENDA

- projektowane linie rozgraniczające
- propozycja obsługi terenu przyległego do proj. ul Gierdziewskiego
- układ projektowany objęty realizacją
- warianty przebiegu dróg dojazdowych
- granice Miast i Gmin
- ciąg pieszo-rowerowy
- aleja drzew pomnikowych - Aleja Lip

Zamawiający		 GENERALNA DYREKCJA DRÓG KRAJOWYCH I AUTOSTRAD Oddział w Warszawie	
Jednostka projektowa:		 ARCADIS Profil Sp. z o.o. 02-470 Warszawa, ul. Puławska 182 tel: +48 (0)22 20 32 000, 20 32 002, 20 32 003, fax: 20 32 005 www.arcadis.pl, profil@arcadis.pl	
Branża:	Opracowanie	Raport o oddziaływaniu na środowisko	
Ochrona Środowiska	Obiekt budowlany:	OBŚLUGA KOMUNIKACYJNA TERENÓW SASIADUJĄCYCH Z LINIĄ KOLEJOWĄ PKP ORAZ Z PROJEKTOWANĄ TRASĄ EKSPRESOWĄ ARMII KRAJOWEJ S-8	
Kod CPV:	Tytuł rysunku:	LOKALIZACJA TRASY	
74141900-8			
Nr arch.:	Data:	Skala:	Nr rys.:
2006/041	09.2007 r.	1:5 000	1



- projektowane linie rozgraniczające
- projektowany układ trasy
- granice Miast i Gmin

Zamawiający:		 GENERALNA DYREKCJA DRÓG KRAJOWYCH I AUTOSTRAD Oddział w Warszawie ul. Mińska 25, 03-808 Warszawa	
Jednostka projektowa:		 ARCADIS PROFIL 02-470 Warszawa tel: +48 (0)22 20 32 000, 20 32 002, 20 32 003 www.arcadis.pl	
Branża:	Opracowanie	Raport o oddziaływaniu na środowisko	
Ochrona Środowiska	Obiekt budowlany:	OBSŁUGA KOMUNIKACYJNA TERENÓW SASIADUJĄCYCH Z LINIĄ KOLEJOWĄ PKP ORAZ Z PROJEKTOWANĄ TRASĄ EKSPRESOWĄ, ARMII KRAJOWEJ S-8	
Kod CPV:	Tytuł rysunku:	Lokalizacja trasy na tle zdjęć lotniczych	
74141900-8			
Nr arch.:	Data:	Skala:	Nr rys.
2006/041	09.2007 r.	1:5 000	2