

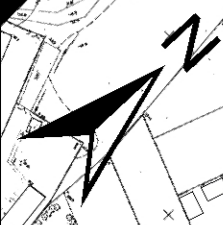
Wpływ węzła Łopuszańska na środowisko

Wariant 0-stan istniejący

mapa poglądowa

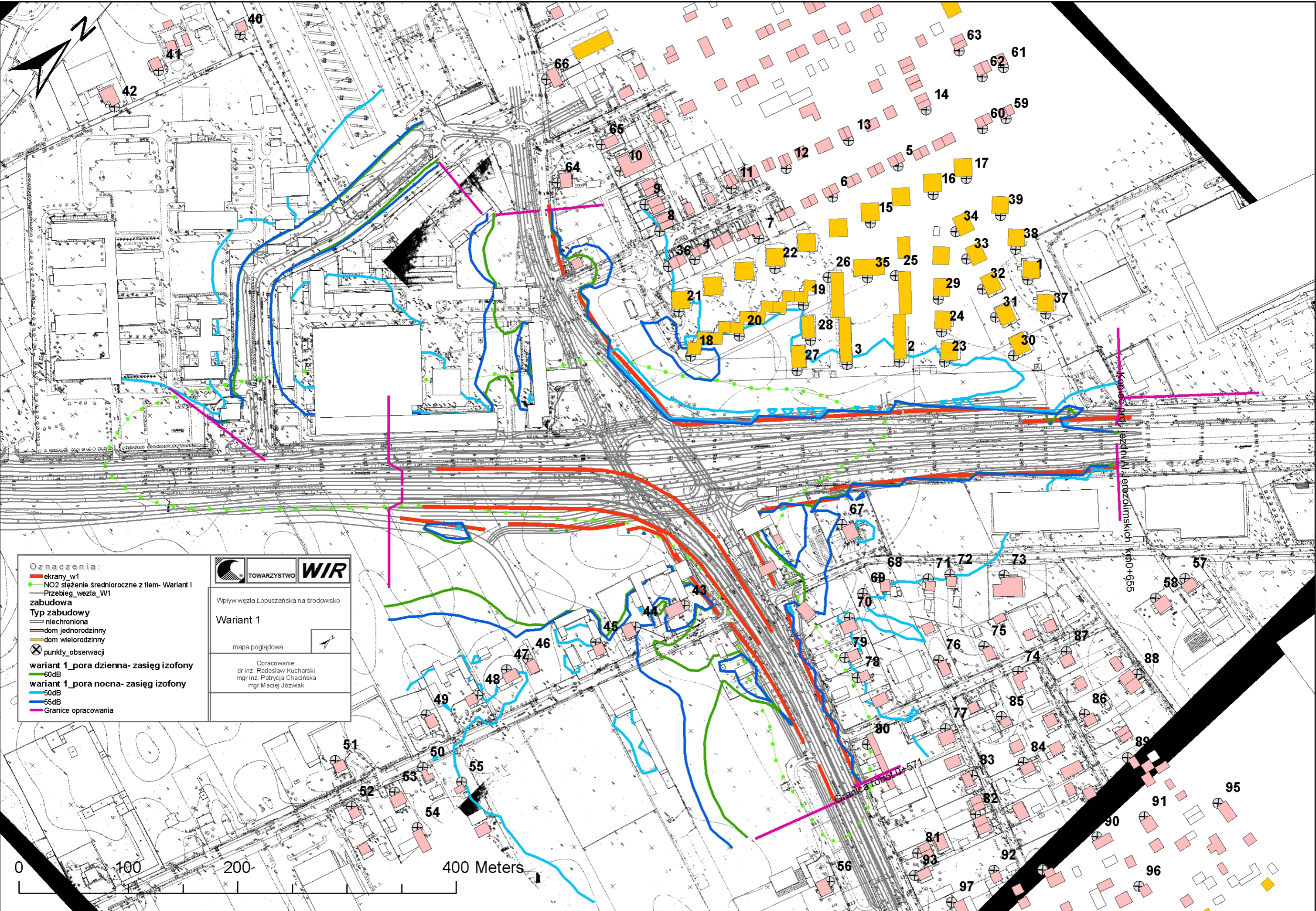
Opracowanie:
 dr inż. Radosław Kucharski
 mgr inż. Patrycja Chacińska
 mgr Maciej Józwiak

- Oznaczenia:**
- Zasięg izofony 60dB-pora dzienna W0
 - Zasięg izofony 60dB-pora dzienna -stan istniejący
 - Zasięg izofony 50dB-pora nocna -stan istniejący
 - Zasięg izofony 50dB-pora nocna -W0
- zabudowa**
- Typ zabudowy**
- niechroniona
 - dom jednorodzinny
 - dom wielorodzinny
- ⊗ punkty obserwacji
- Granice opracowania



Kopiec Świętej Jazdny Al. Gieździńskich km0+655

Granica robót 0+571



Oznaczenia:

- ekrany_w1
- NO2 stężenie średnioroczne z Item- Wariant I
- Przebieg wezła_W1

zabudowa

Typ zabudowy

- niechroniona
- dom jednorodzinny
- dom wielorodzinny
- punkty_observacji

wariant 1_pora dzienna- zasięg izofony

- 60dB

wariant 1_pora nocna- zasięg izofony

- 50dB
- 55dB
- Granice opracowania

TOWARZYSTWO WIR

Wpływ węzła Łopuszańska na środowisko

Wariant 1

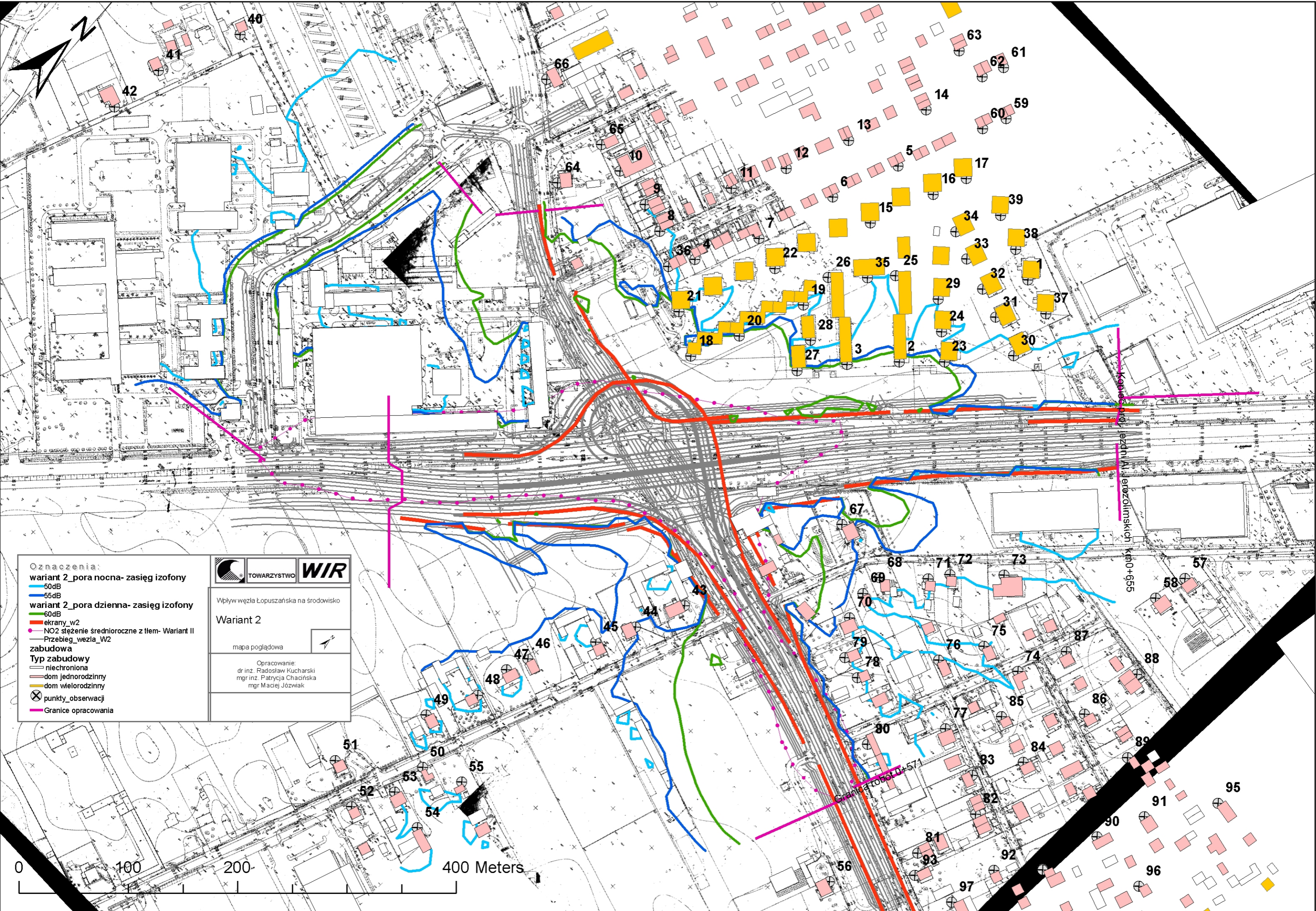
mapa poglądowa

Opracowanie:
dr inż. Radosław Kucharski
mgr inż. Patrycja Chacińska
mgr Maciej Józwiak



Kopiec drogi jezdn. Al. Gierzolińskich km0+655

Granica robót 0+571



Oznaczenia:

- wariant 2_pora nocna- zasięg izofony 50dB
- wariant 2_pora nocna- zasięg izofony 55dB
- wariant 2_pora nocna- zasięg izofony 60dB
- wariant 2_pora nocna- zasięg izofony 65dB
- ekrany_w2
- NO2 stężenie średnioroczne z tłem- Wariant II
- Przebieg_wiezla_W2
- zabudowa
- Typ zabudowy
 - nietchroniona
 - dom jednorodzinny
 - dom wielorodzinny
- punkty_observacji
- Granice opracowania

TOWARZYSTWO WIR

Wpływ węzła Łopuszańska na środowisko

Wariant 2

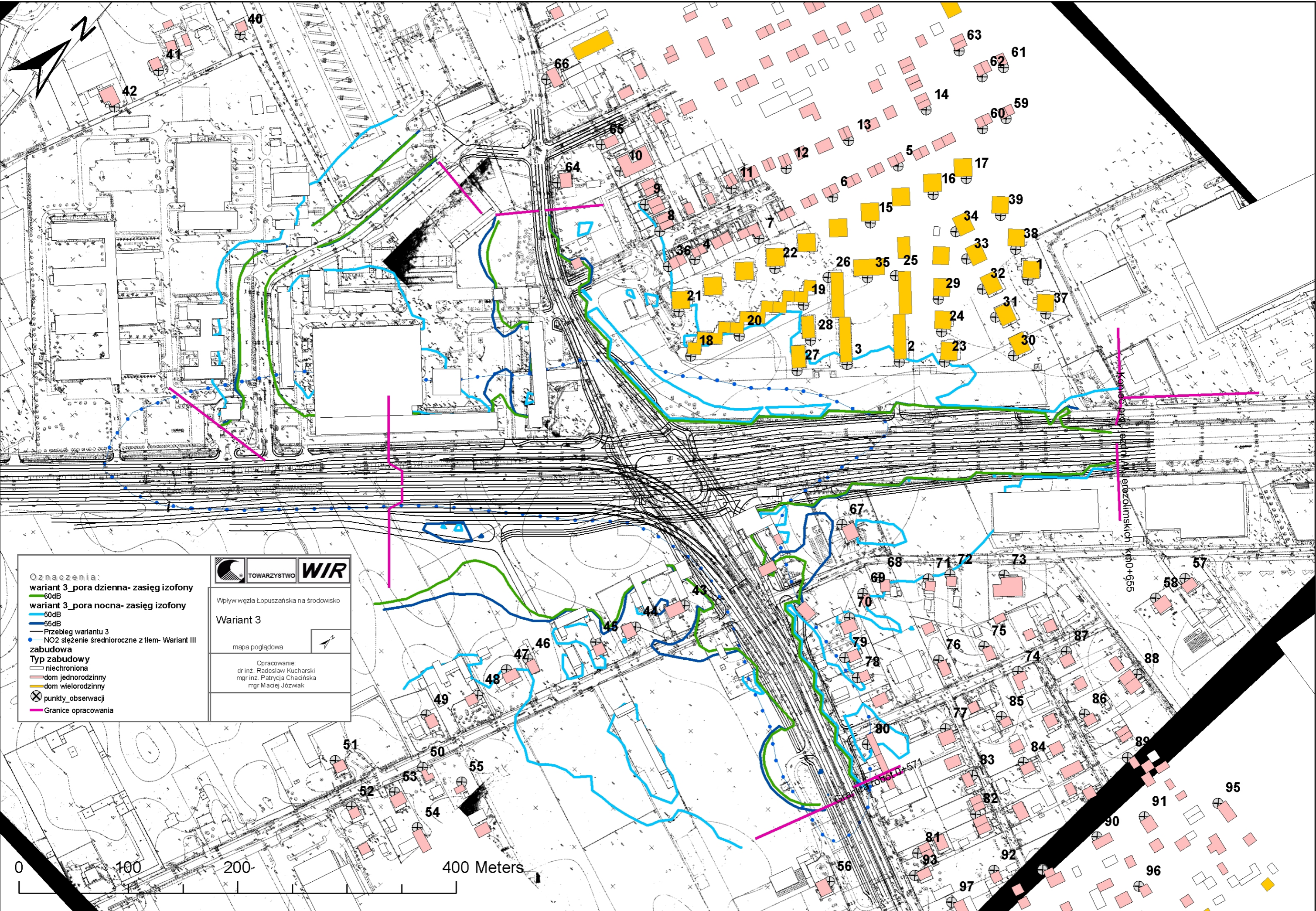
mapa poglądowa

Opracowanie:
 dr inż. Radosław Kucharski
 mgr inż. Patrycja Chacińska
 mgr Maciej Józwiak

Krajowa Droga nr 101, ul. Łopuszańska, km 0+655

Granica obszaru D-571





Oznaczenia:

- wariant 3_pora dzienna- zasięg izofony 60dB
- wariant 3_pora nocna- zasięg izofony 50dB
- 55dB
- Przebieg wariantu 3
- NO2 stężenie średnioroczne z Item- Wariant III

zabudowa

- Typ zabudowy
- niechroniona
- dom jednorodzinny
- dom wielorodzinny
- punkty obserwacji
- Granice opracowania

TOWARZYSTWO WIR

Wpływ węzła Łopuszańska na środowisko

Wariant 3

mapa poglądowa

Opracowanie:
 dr inż. Radosław Kucharski
 mgr inż. Patrycja Chacińska
 mgr Maciej Józwiak

koniec stacji Warszawa Grzegorzewskich km0+655

ul. Łopuszańska 01-571

