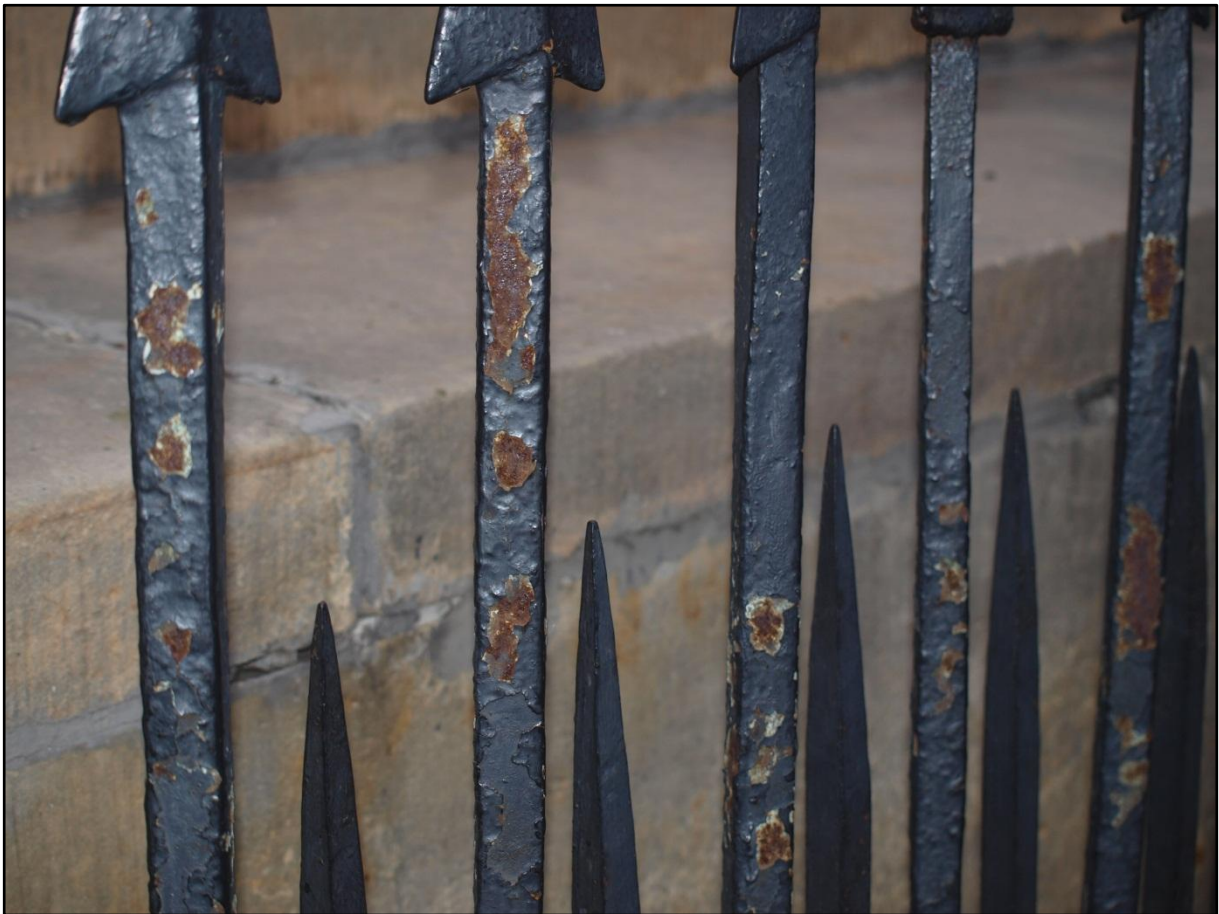


## OGRODZENIE POMNIKA JANA III SOBIESKIEGO







## BALUSTRADA MOSTU















## DOKUMENTACJA FOTOGRAFICZNA



Fot. nr1 Pomnik Jana III Sobieskiego od strony południowej – widok ogólny



Fot. nr 2 Pęknięcia w lewej stopie Jana III Sobieskiego, ubytki strzemienia



Fot. nr 3 Fragment zbroi Jana III Sobieskiego – pozostałości żółtej farby (?)





Fot. nr 4 Widok skazańca - fragment, szaro-czarne zacieki, nieestetyczny flek w partii ucha



Fot nr 5 Stopy skazańca znajdującego się bliżej widza – fragment, rekonstrukcji  
prawego kciuka



Fot nr 6 Fragment postumentu pod rzeźbę, widoczne wtórne przekucia, fugi  
cementowe





Fot. nr 7,8 Widok ogólny panoplium od strony zachodniej





Fot. nr 9 Zbliżenie na dolną część tarczy panoplium znajdującego się po stronie zachodniej – współczesne inicjały

Fot. nr 10 Lewy narożnik zachodniego panoplium - zbliżenie, rekonstrukcja w żywicy epoksydowej z wypełniaczem kamiennym





Fot.11 Panoplium od strony wschodniej – widok ogólny

Fot. 12 Panoplium od strony wschodniej – rekonstrukcja grotów strzał w żywicy epoksydowej z wypełniaczem kamiennym





Fot. nr 13 Północny człon z arkadą – od góry zalany wylewką betonową



Fot. nr 14 Północny człon z arkadą - widok od góry.





Fot. nr 15, 16 Widok ogólny słupków od strony południowej

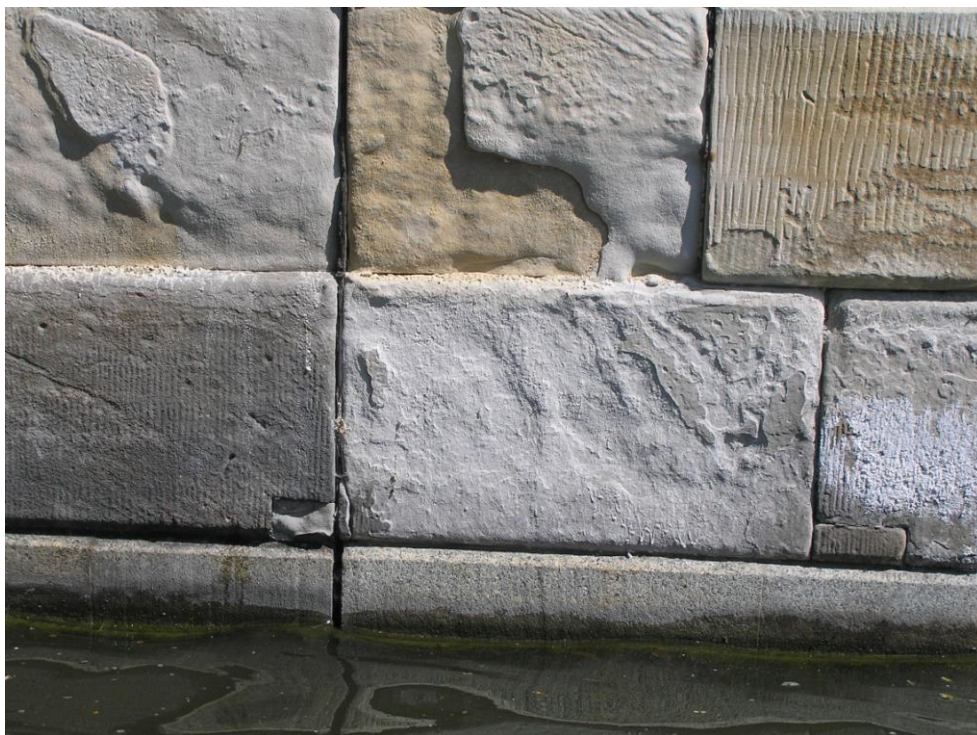


Fot. nr 17 Widok ogólny mostu od strony południowej



Fot. nr 18 Fragment mostu od strony północnej- osypujący, rozwarstwiający się kamień w partii arkad





Fot. nr 19 Widok płyt kamienne od strony lustra wody – strona północna  
(autor zdjęcia Piotr Szczepański)



Fot nr 20 Widok ogólny zachodniego sklepienia od strony północnej  
(autor zdjęcia Piotr Szczepański)





Fot nr 21 Widok zachodniego sklepienia od strony północnej – zbliżenie  
(autor zdjęcia Piotr Szczepański)



Fot. nr 22 Widok środkowego sklepienia od strony północnej –liczne spękania  
warstwy tynku (autor zdjęcia Piotr Szczepański)