



KONSULTACJE SPOŁECZNE

Dzielnica Targówek

09 kwietnia 2008r.

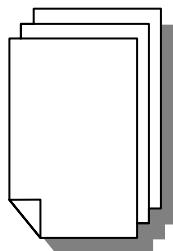
Budowa Obwodnicy Śródmiejskiej na odcinku od Ronda Wiatraczna do połączenia z dzielnicą Targówek – etap I



Zamawiający:
Zarząd Dróg Miejskich
w Warszawie
ul. Chmielna 120
00-801 Warszawa



Jednostka projektowa:
DHV POLSKA Sp. z o.o.
ul. Domaniewska 41
02-672 Warszawa



umowa nr DIZP/257/PN/183/05 z dnia 17.03.2006r

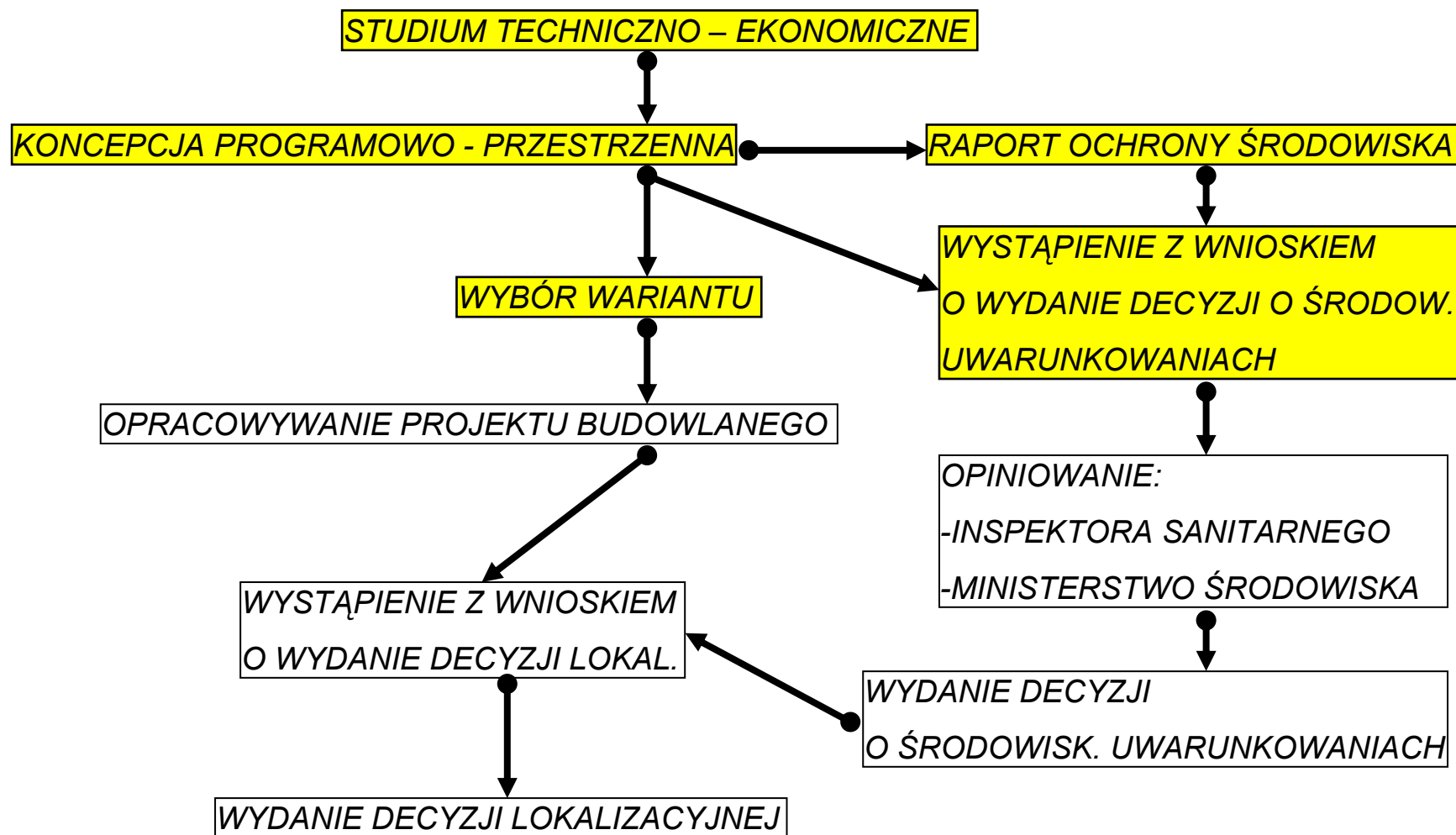
Budowa Obwodnicy Śródmiejskiej na odcinku od Ronda Wiatraczna do połączenia z dzielnicą Targówek – etap I



Obwodnica Śródmiejska na tle Studium Uwarunkowań i kierunków zagospodarowania przestrzennego m. st. Warszawy



Budowa Obwodnicy Śródmiejskiej na odcinku od Ronda Wiatraczna do połączenia z dzielnicą Targówek – etap I



Budowa Obwodnicy Śródmiejskiej na odcinku od Ronda Wiatraczna do połączenia z dzielnicą Targówek – etap I



c.d. WYDANIE DECYZJI LOKALIZACYJNEJ

PRAWOMOCNA DECYZJA LOKALIZACYJNA ZATWIERDZA PODZIAŁY NIERUCHOMOŚCI, A TYM SAMYM DAJE INWESTOROWI **PRAWO DYSPONOWANIA GRUNTEM NA CELE BUDOWLANE**

WYSTĄPIENIE Z WNIOSKIEM
O POZWOLENIE NA BUDOWĘ

OPRACOW.
MATERIAŁÓW
PRZETARG.

WYCENIANIE WYWŁASZCZANYCH
NIERUCHOMOŚCI PRZEZ UPRAWNIONYCH
RZECZOZNAWCÓW

WYDANIE POZDOWENIA
NA BUDOWĘ

PRZETARG

WYKUPYWANIE NIERUCHOMOŚCI

WYŁONIENIE WYKONAWCY
W DRODZE POSTĘPOWANIA
PRZETARGOWEGO

BUDOWA

Budowa Obwodnicy Śródmiejskiej na odcinku od Ronda Wiatraczna do połączenia z dzielnicą Targówek – etap I



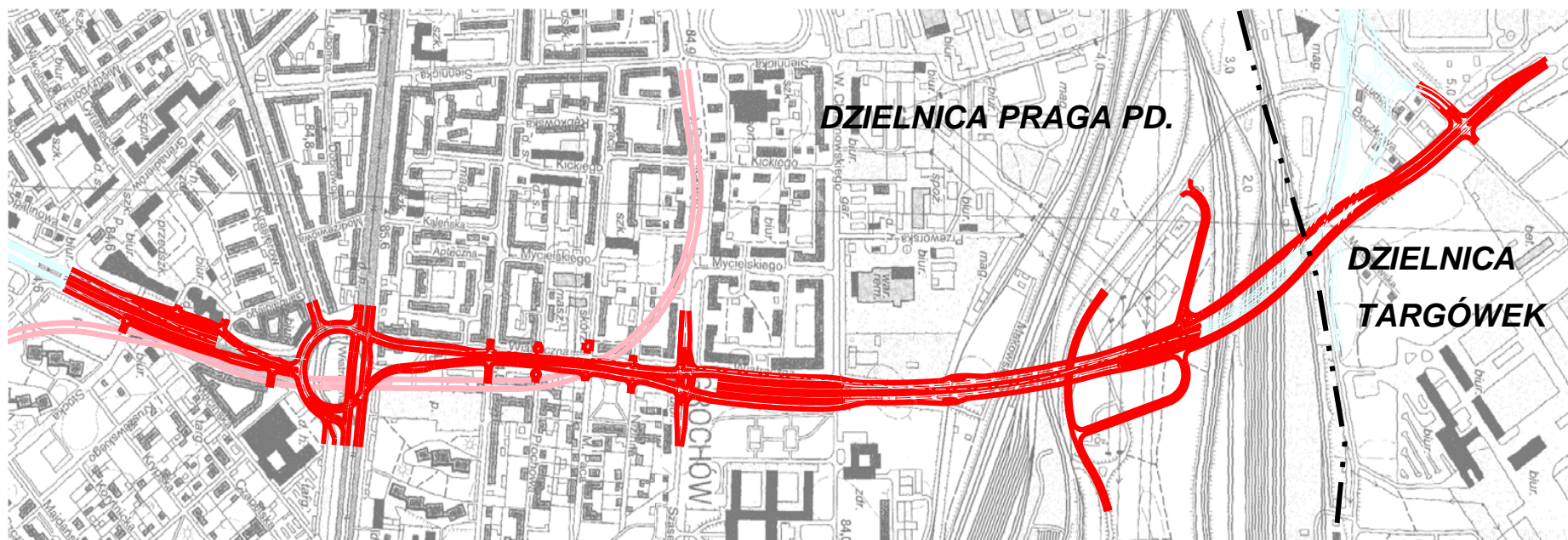
Obwodnica Śródmiejska na tle Studium Uwarunkowań i kierunków zagospodarowania przestrzennego m. st. Warszawy



Budowa Obwodnicy Śródmiejskiej na odcinku od Ronda Wiatraczna do połączenia z dzielnicą Targówek – etap I



Projektowany odcinek Obwodnicy Śródmiejskiej

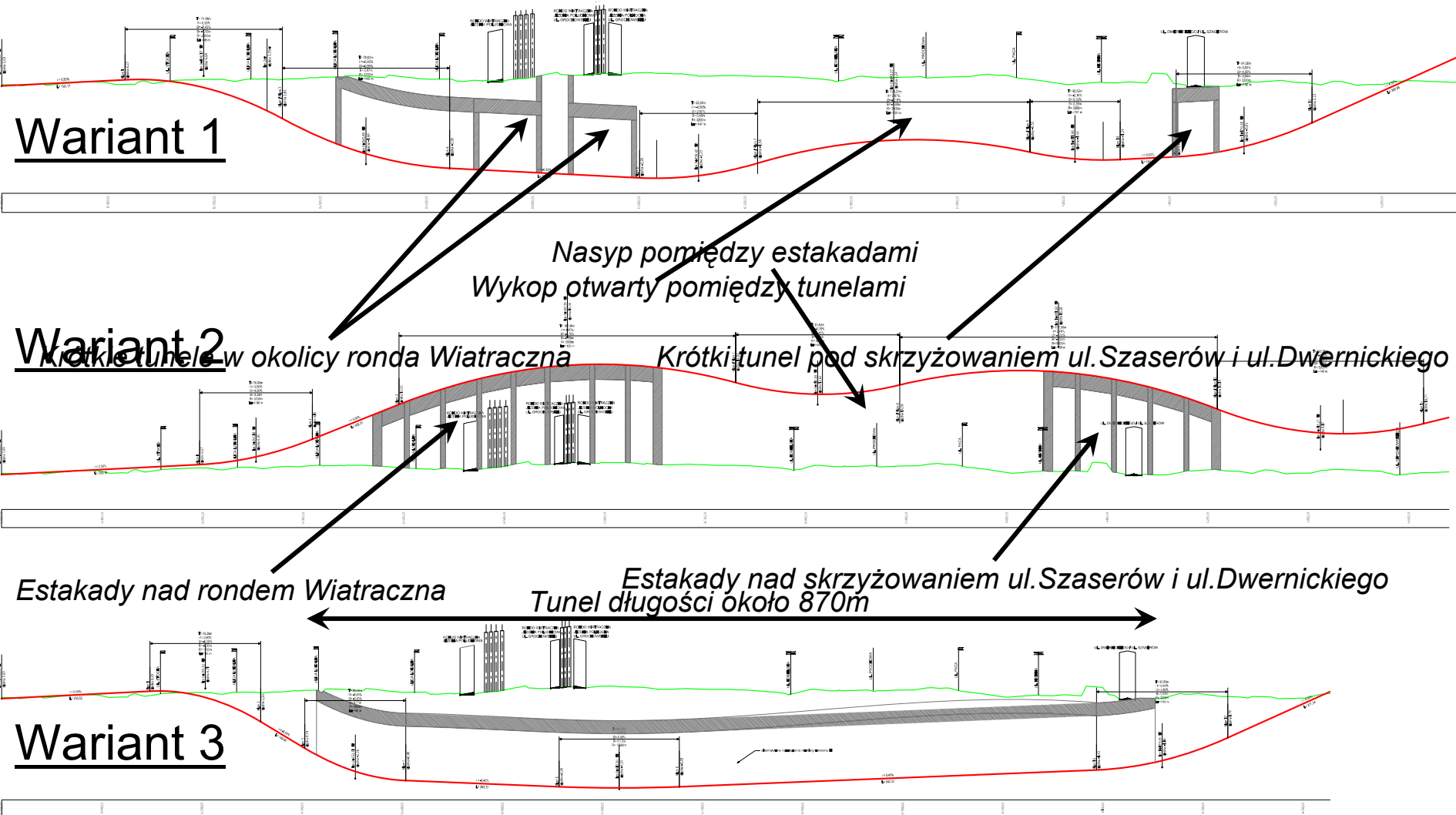


Podstawowe parametry drogi głównej Obwodnicy Śródmiejskiej:

- Klasa drogi głównej GP
- Prędkość projektowa $V_p=70$ km/h
- Prędkość miarodajna $V_m=70$ km/h
- Prędkość $V_o=60$ km/h
(największa dopuszczalna prędkość sam. osobowych na drodze, ograniczona znakiem lub dopuszczona przepisami)
- Przekrój podstawowy 2x2 pasy ruchu
(chodniki + ścieżki rowerowe)
- Szerokość pasa ruchu 3,5m
- Szerokość pasa dzielącego 3,0m

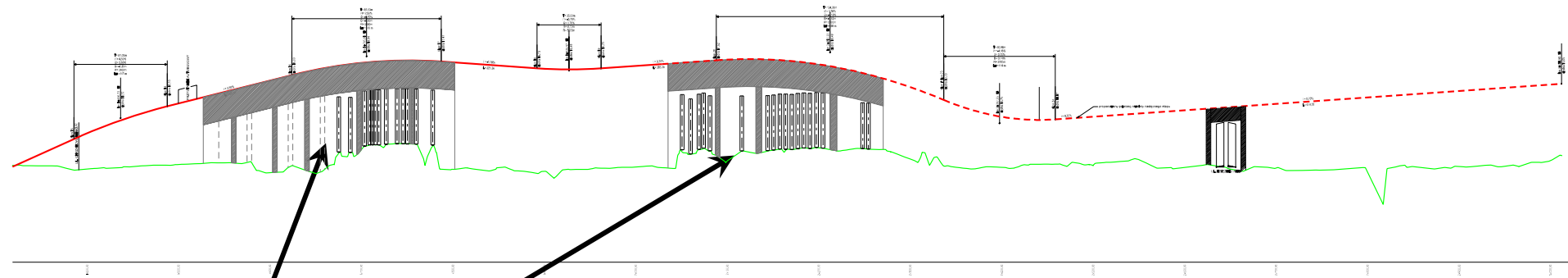
(Parametry V_p , V_m i V_o są zmniejszone o 10 km/h na początkowym odcinku trasy gł.)

Budowa Obwodnicy Śródmiejskiej na odcinku od Ronda Wiatraczna do połączenia z dzielnicą Targówek – etap I



Wariant 1,2,3

(trasa w przekroju podłużnym, c.d. - odcinek identyczny dla wszystkich wariantów)

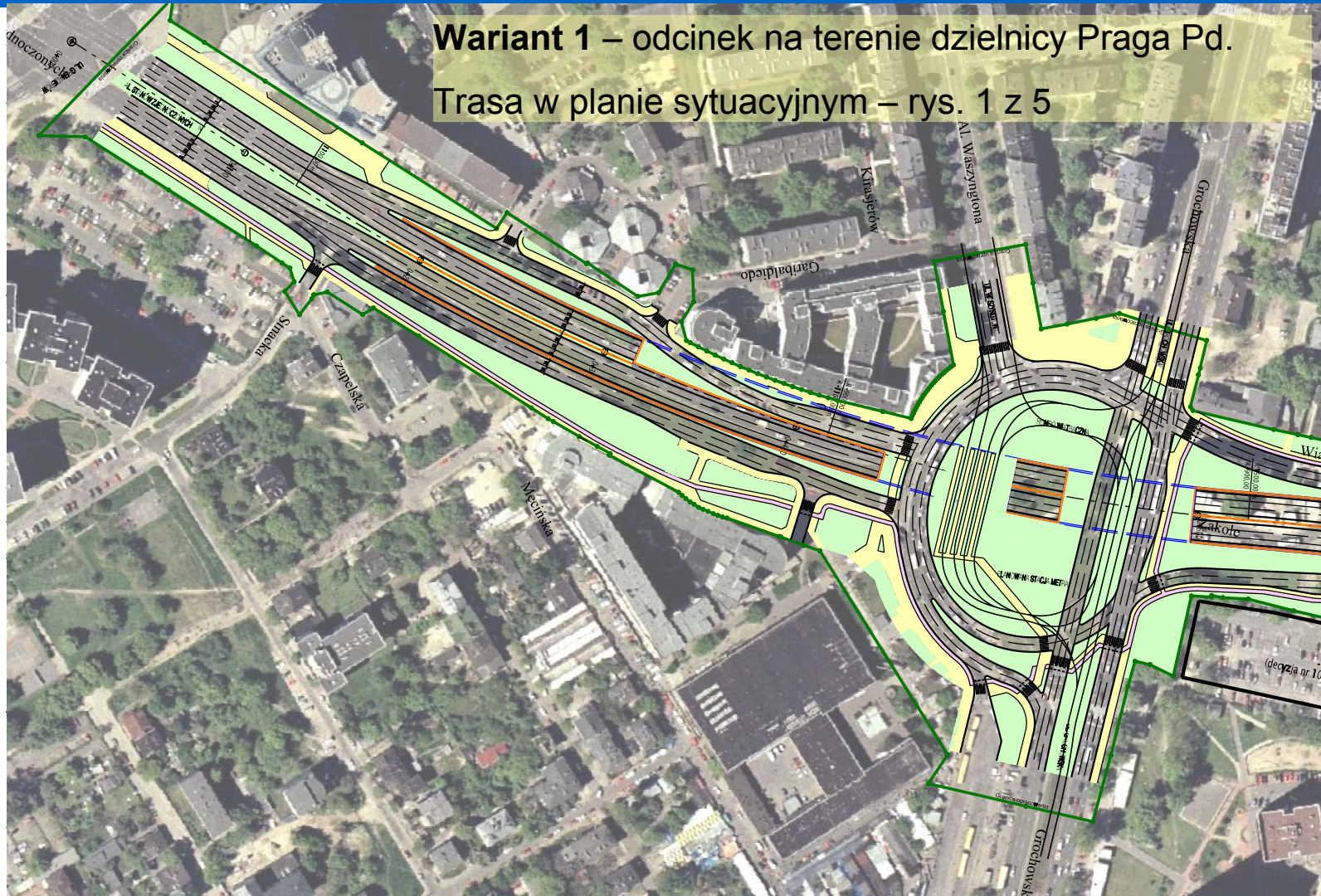


Przeście trasą główną nad terenami kolejowymi (31 torów)

Budowa Obwodnicy Śródmiejskiej na odcinku od Ronda Wiatraczna do połączenia z dzielnicą Targówek – etap I



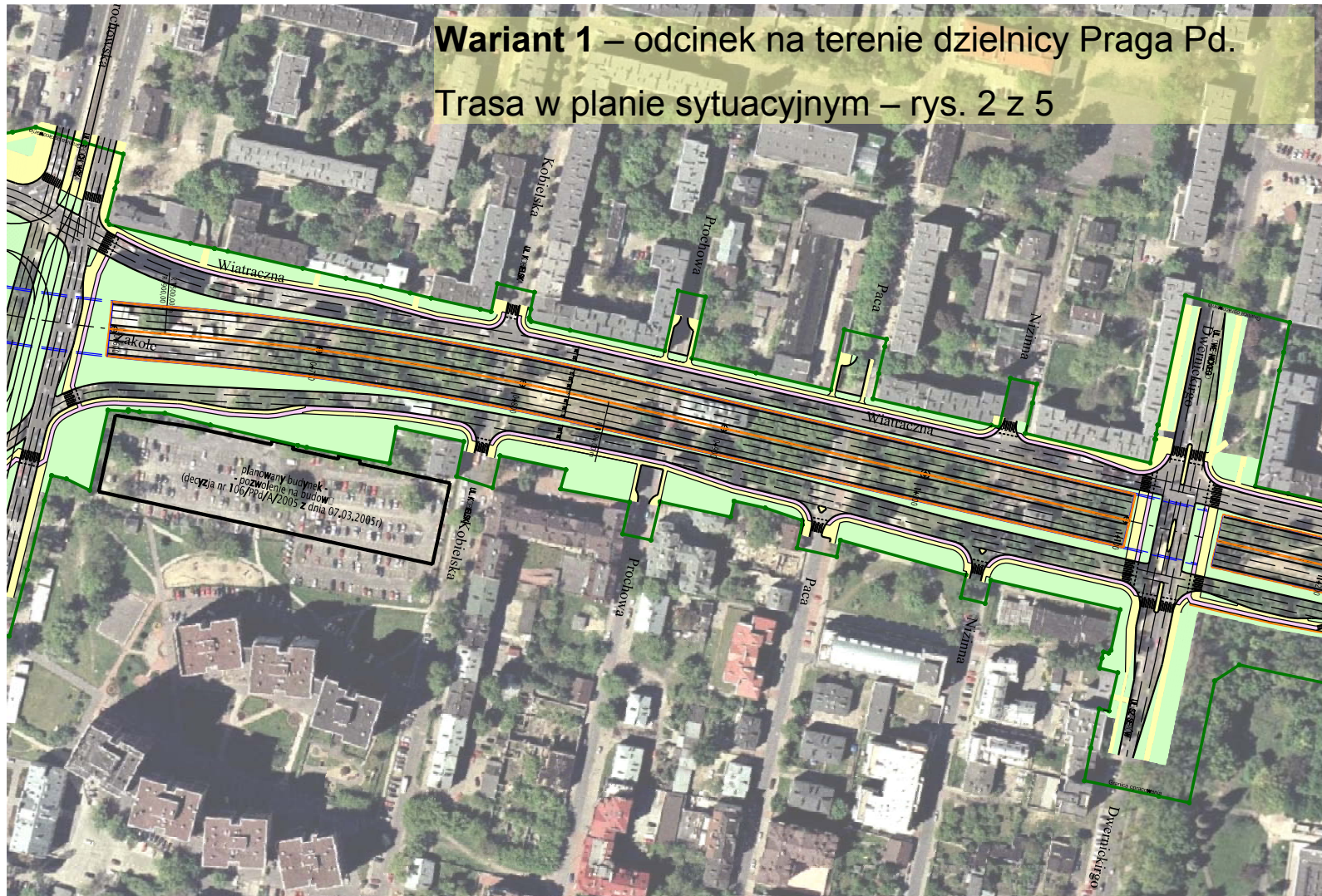
Wariant 1 – odcinek na terenie dzielnicy Praga Pd.
Trasa w planie sytuacyjnym – rys. 1 z 5



Budowa Obwodnicy Śródmiejskiej na odcinku od Ronda Wiatraczna do połączenia z dzielnicą Targówek – etap I



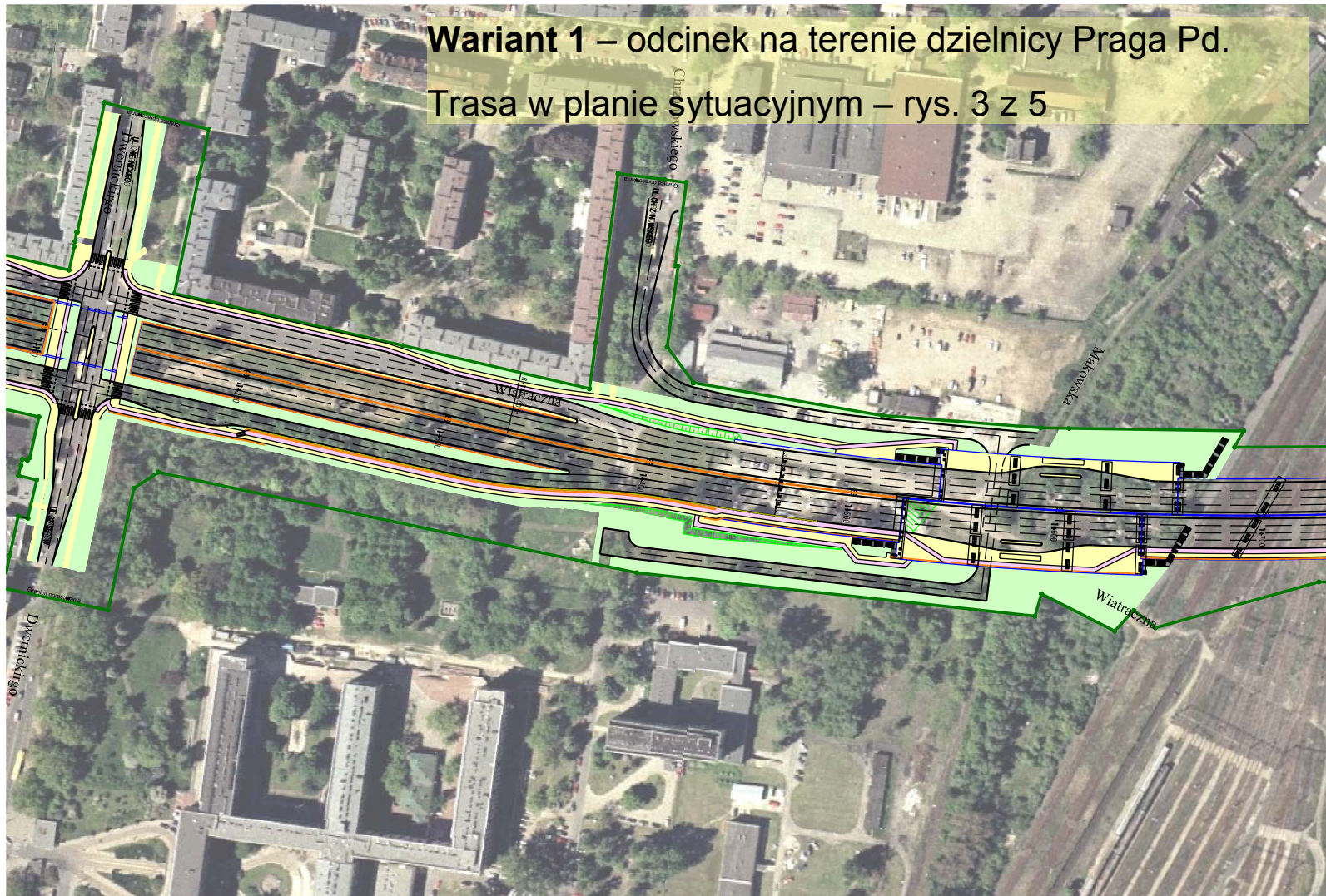
Wariant 1 – odcinek na terenie dzielnicy Praga Pd.
Trasa w planie sytuacyjnym – rys. 2 z 5



Budowa Obwodnicy Śródmiejskiej na odcinku od Ronda Wiatraczna do połączenia z dzielnicą Targówek – etap I



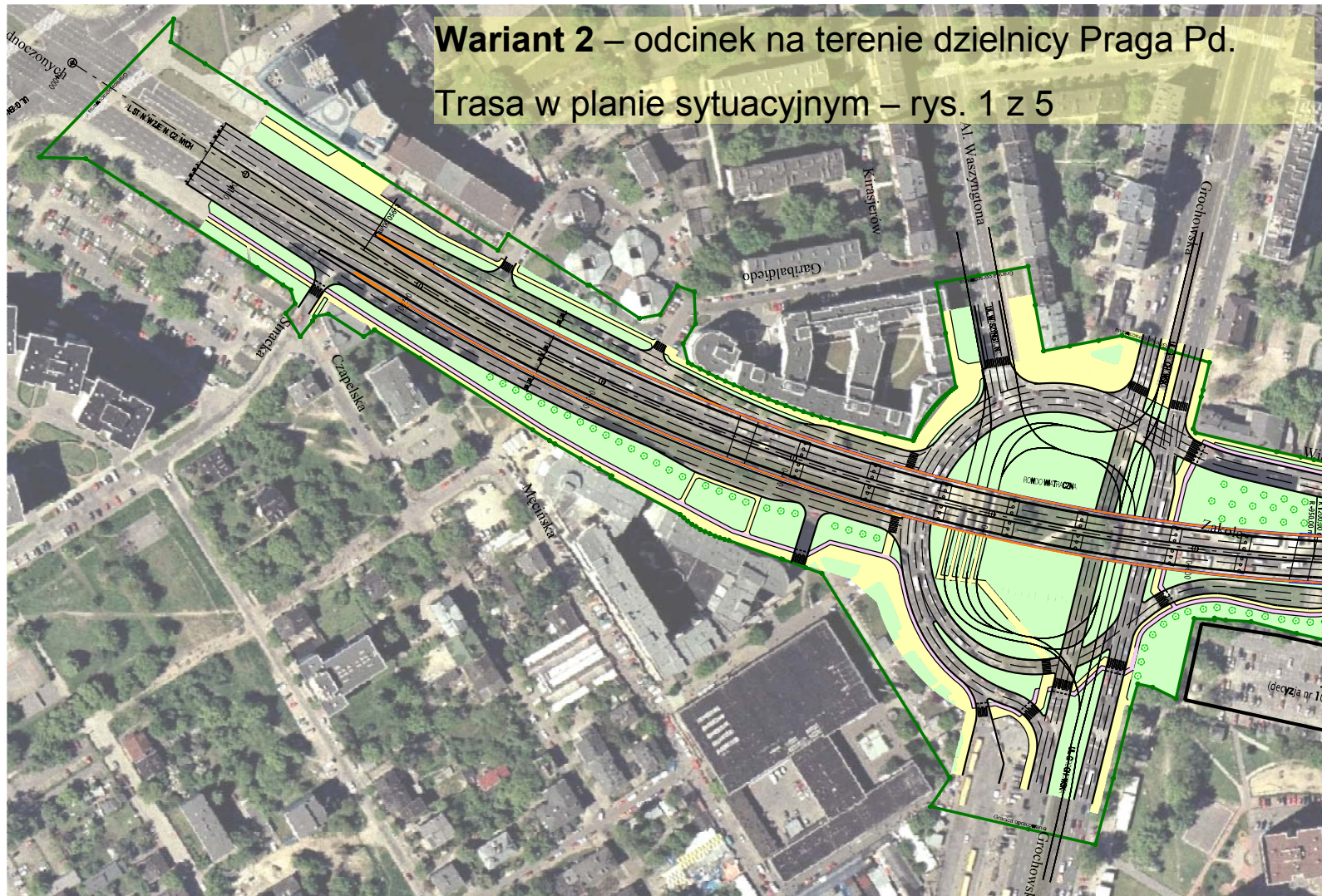
Wariant 1 – odcinek na terenie dzielnicy Praga Pd.
Trasa w planie sytuacyjnym – rys. 3 z 5



Budowa Obwodnicy Śródmiejskiej na odcinku od Ronda Wiatraczna do połączenia z dzielnicą Targówek – etap I



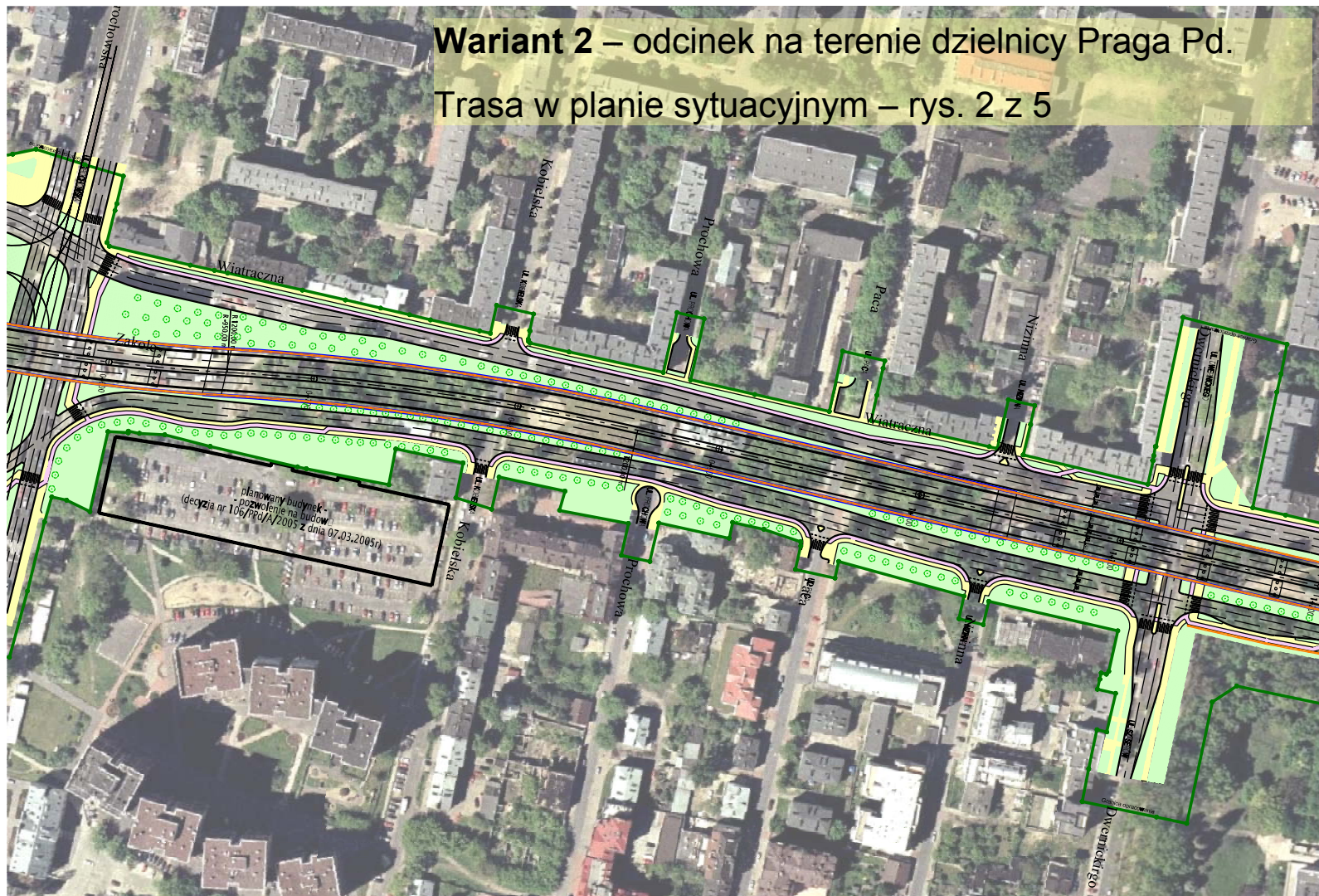
Wariant 2 – odcinek na terenie dzielnicy Praga Pd.
Trasa w planie sytuacyjnym – rys. 1 z 5



Budowa Obwodnicy Śródmiejskiej na odcinku od Ronda Wiatraczna do połączenia z dzielnicą Targówek – etap I



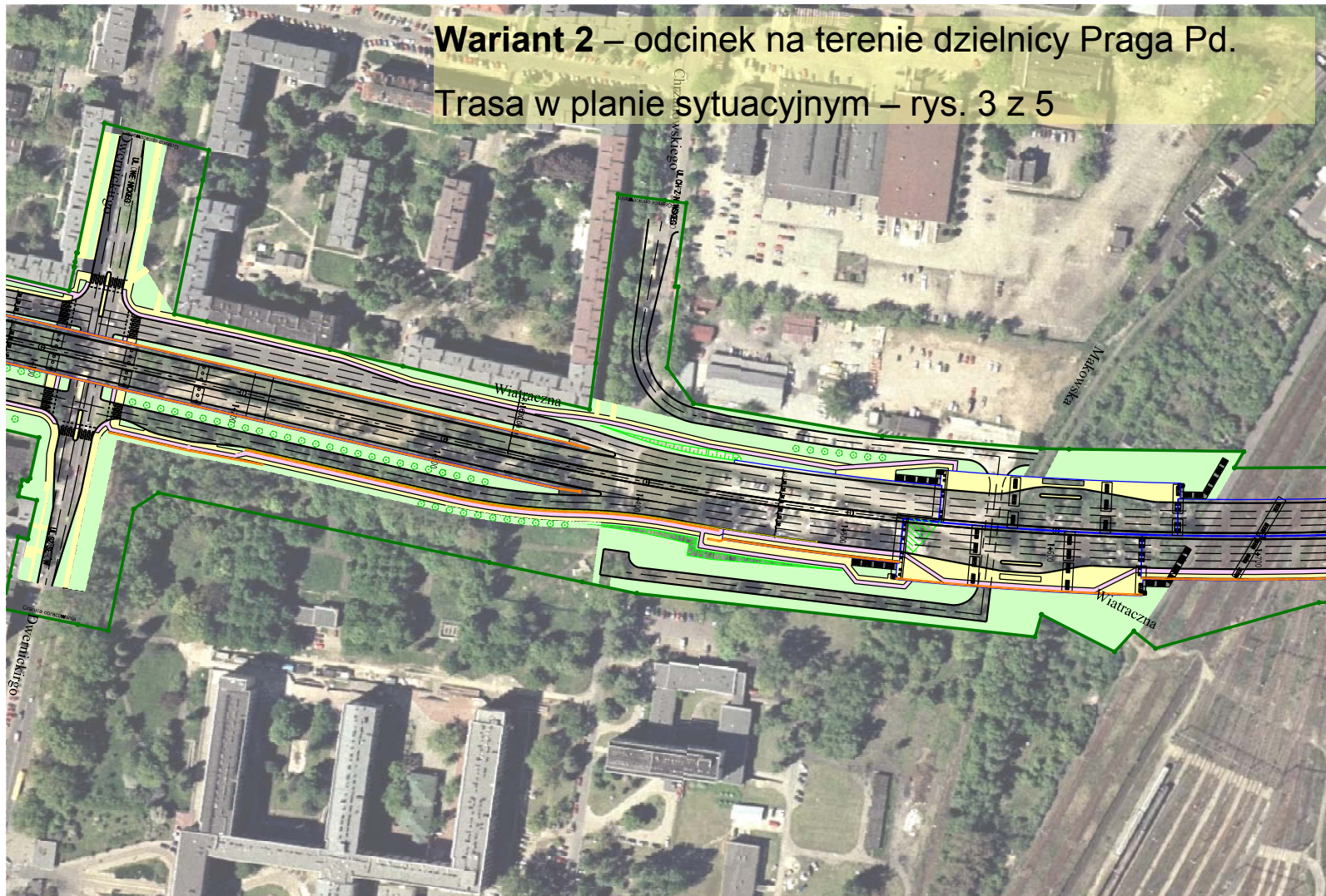
Wariant 2 – odcinek na terenie dzielnicy Praga Pd.
Trasa w planie sytuacyjnym – rys. 2 z 5



Budowa Obwodnicy Śródmiejskiej na odcinku od Ronda Wiatraczna do połączenia z dzielnicą Targówek – etap I



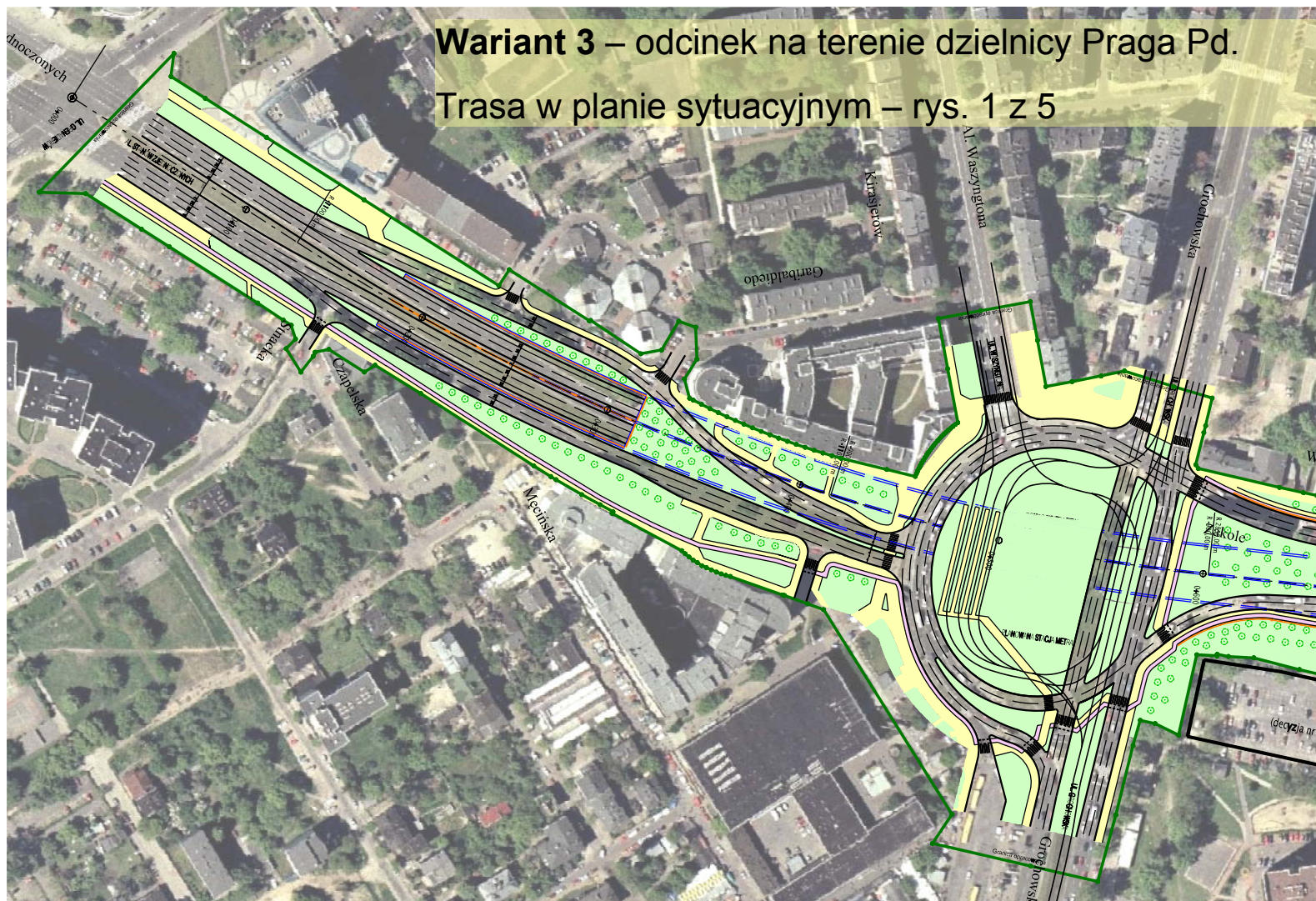
Wariant 2 – odcinek na terenie dzielnicy Praga Pd.
Trasa w planie sytuacyjnym – rys. 3 z 5



Budowa Obwodnicy Śródmiejskiej na odcinku od Ronda Wiatraczna do połączenia z dzielnicą Targówek – etap I



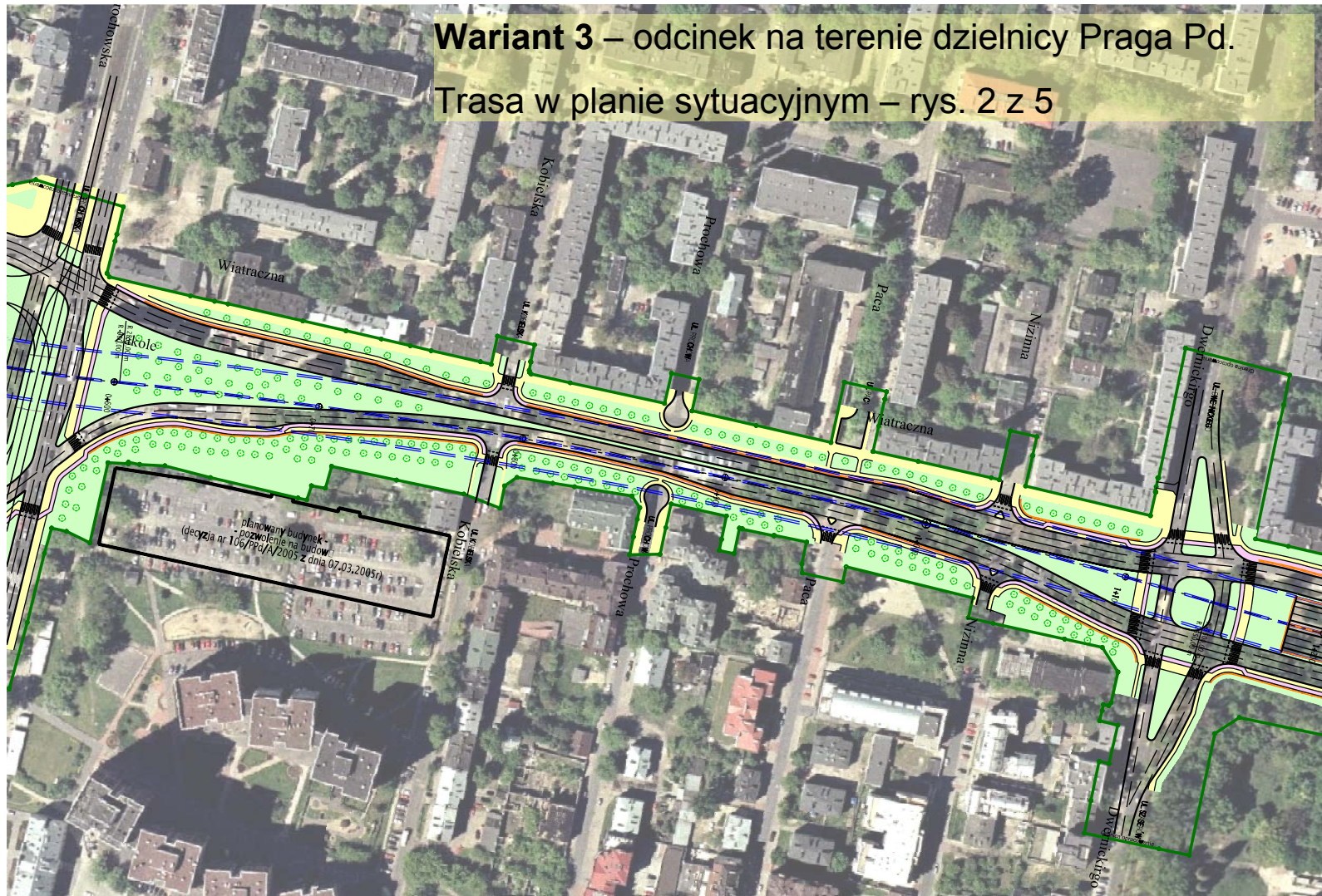
Wariant 3 – odcinek na terenie dzielnicy Praga Pd.
Trasa w planie sytuacyjnym – rys. 1 z 5



Budowa Obwodnicy Śródmiejskiej na odcinku od Ronda Wiatraczna do połączenia z dzielnicą Targówek – etap I



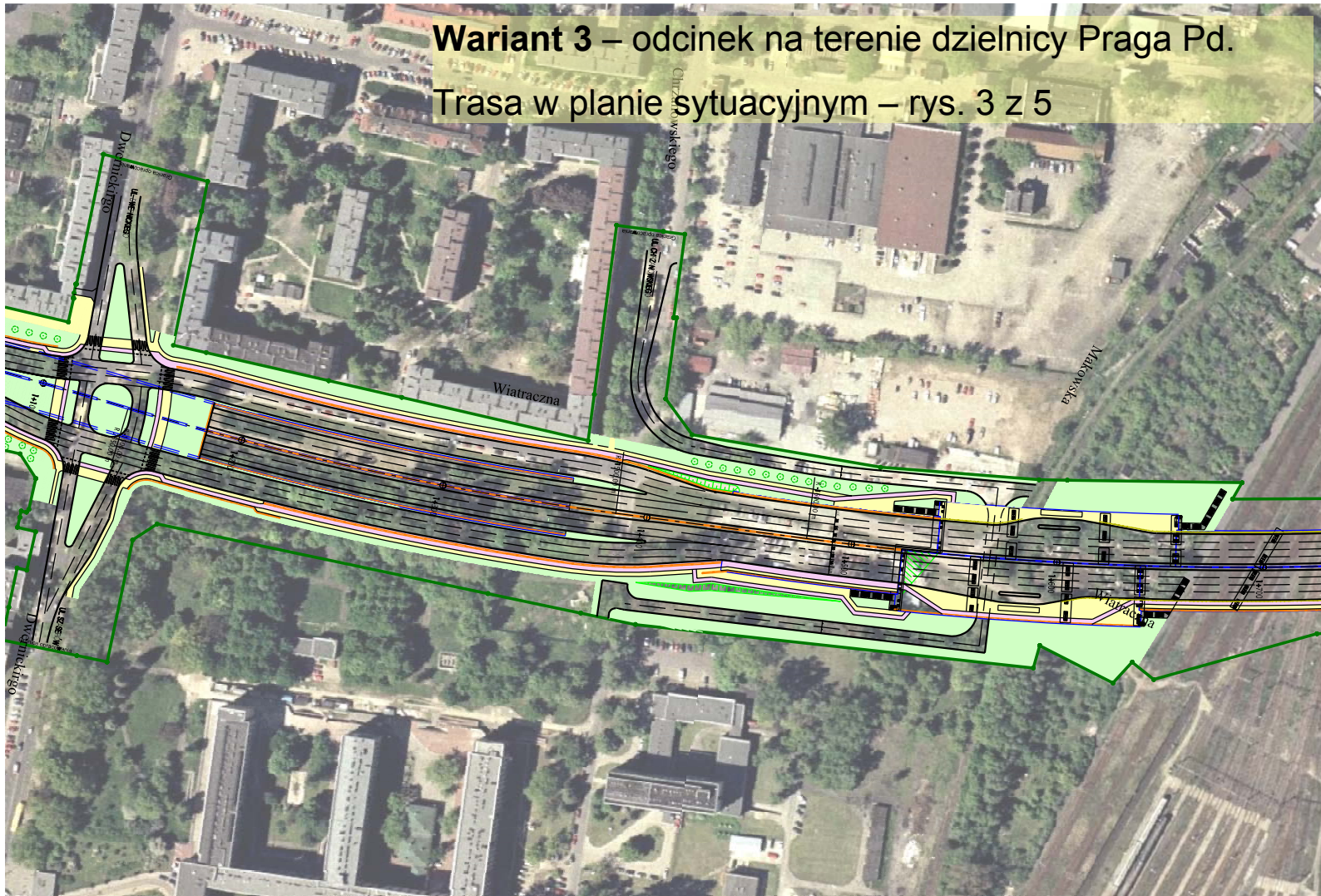
Wariant 3 – odcinek na terenie dzielnicy Praga Pd.
Trasa w planie sytuacyjnym – rys. 2 z 5



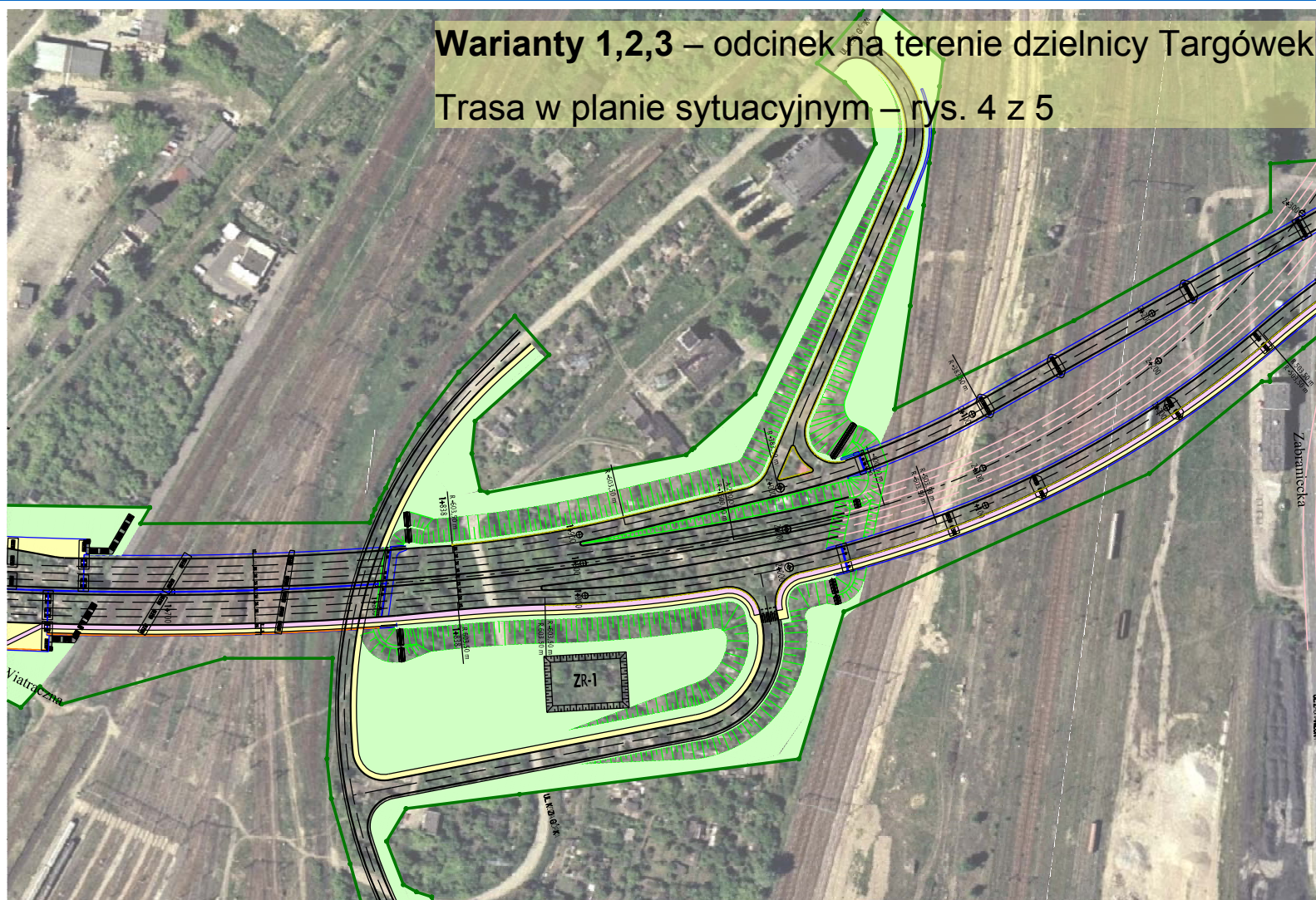
Budowa Obwodnicy Śródmiejskiej na odcinku od Ronda Wiatraczna do połączenia z dzielnicą Targówek – etap I



Wariant 3 – odcinek na terenie dzielnicy Praga Pd.
Trasa w planie sytuacyjnym – rys. 3 z 5



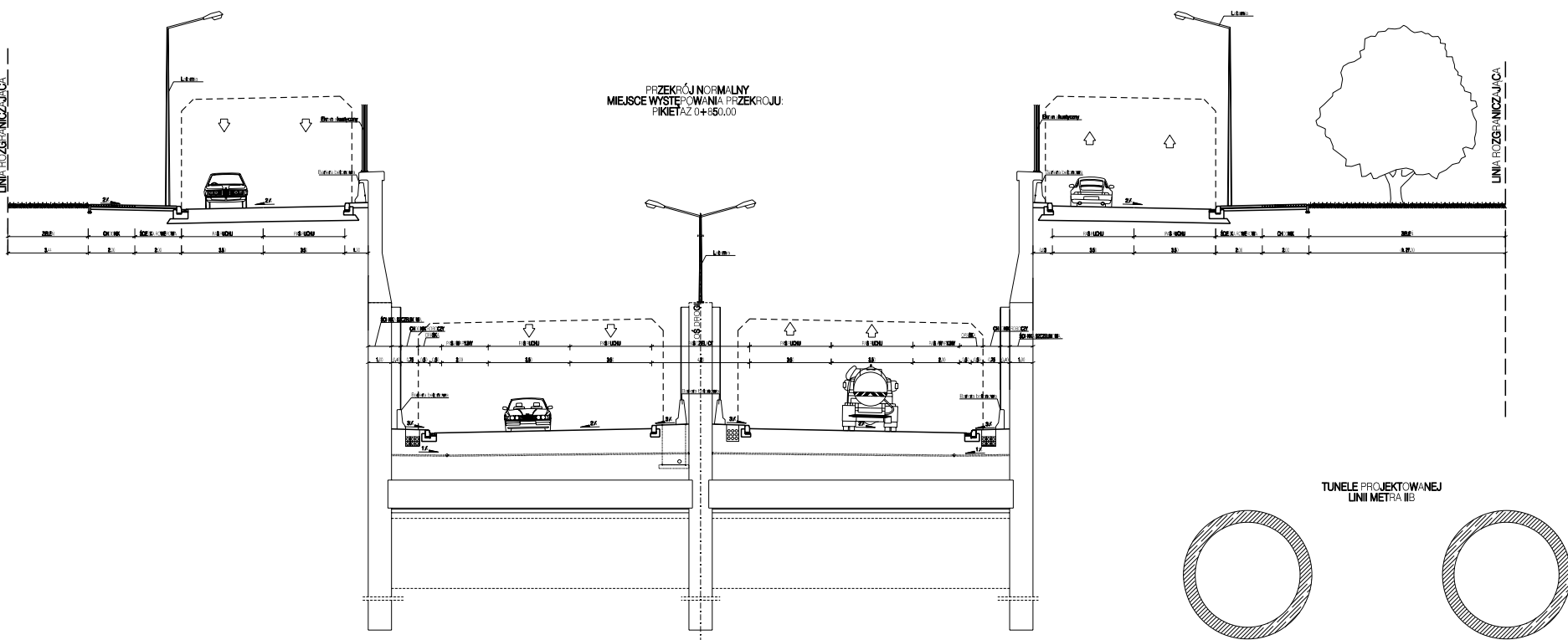
Budowa Obwodnicy Śródmiejskiej na odcinku od Ronda Wiatraczna do połączenia z dzielnicą Targówek – etap I



Budowa Obwodnicy Śródmiejskiej na odcinku od Ronda Wiatraczna do połączenia z dzielnicą Targówek – etap I

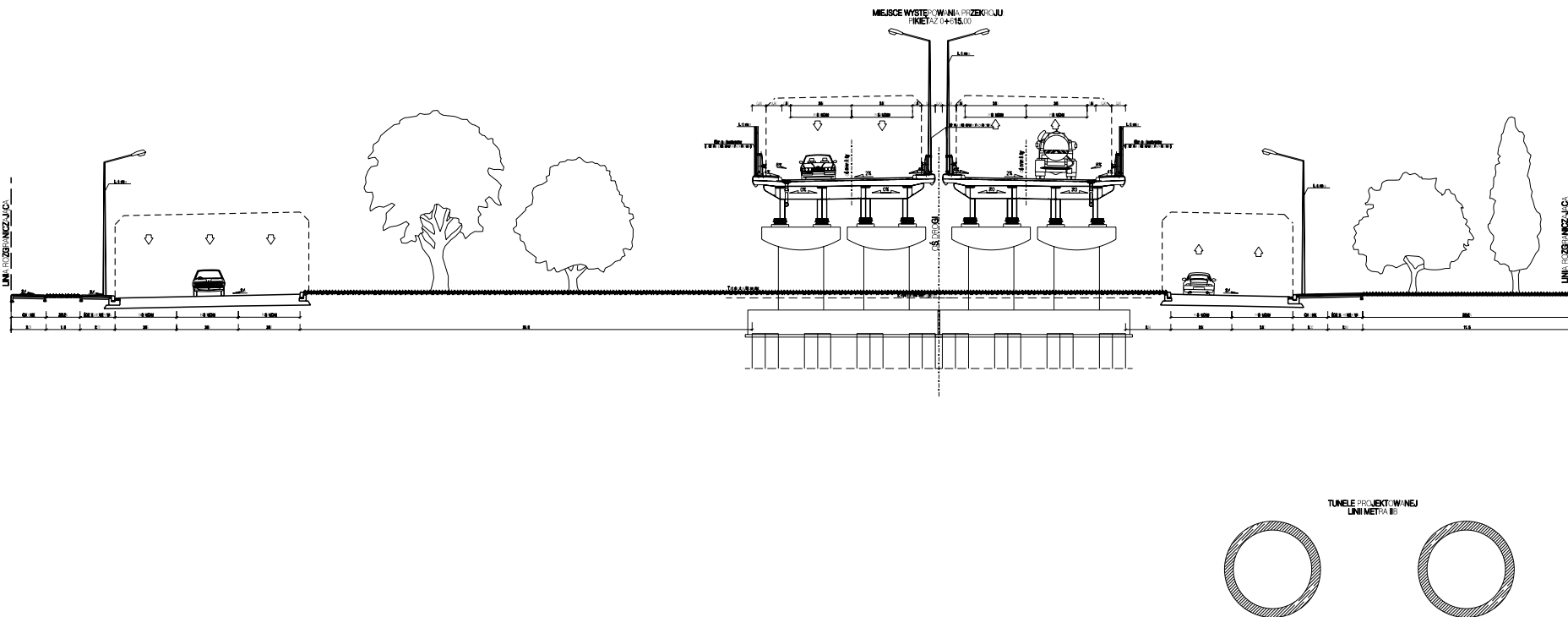


Wariant 1 (przekrój charakterystyczny)

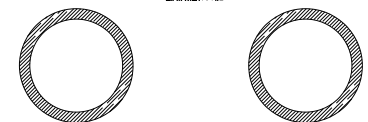


Wariant 2

(przekrój charakterystyczny)



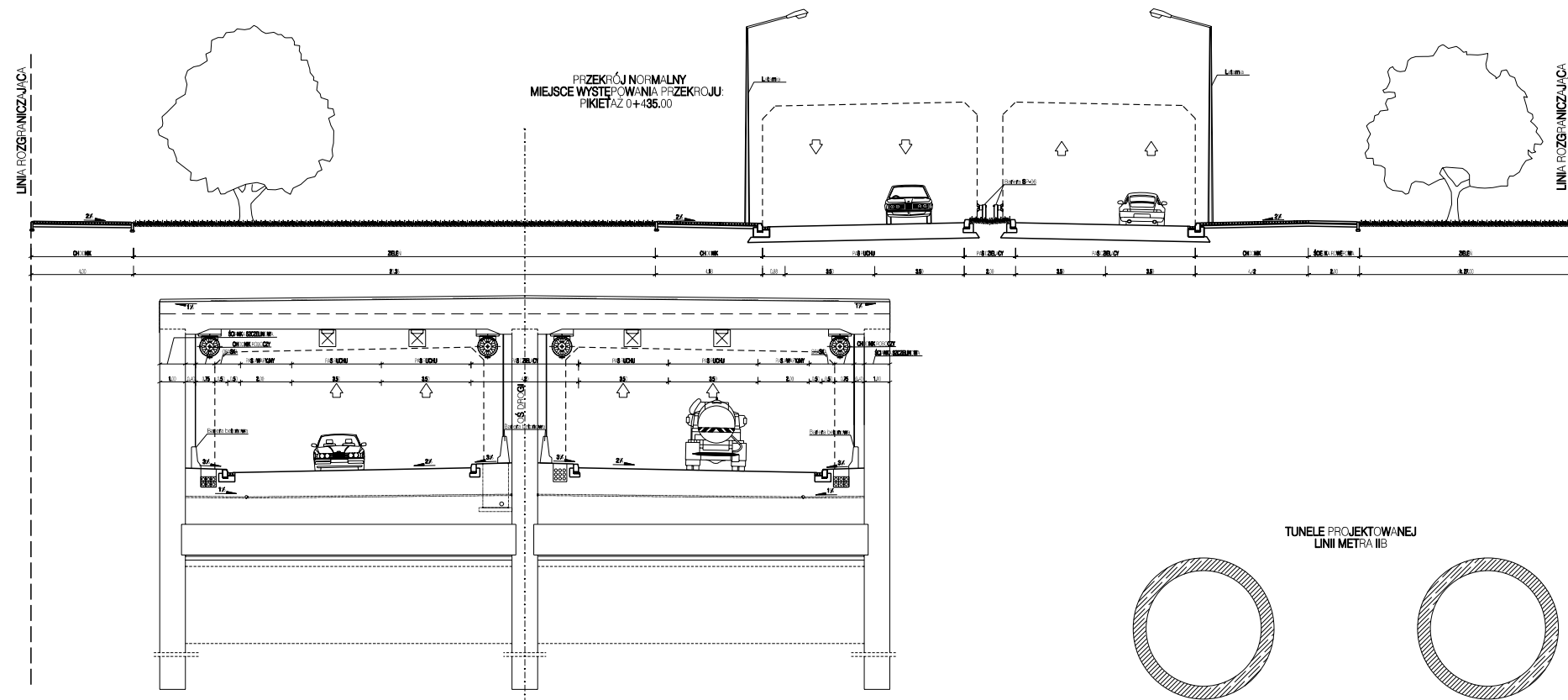
TUNEL PROJEKTOWANEJ
LINII METRA B1



Budowa Obwodnicy Śródmiejskiej na odcinku od Ronda Wiatraczna do połączenia z dzielnicą Targówek – etap I



Wariant 3 (przekrój charakterystyczny)



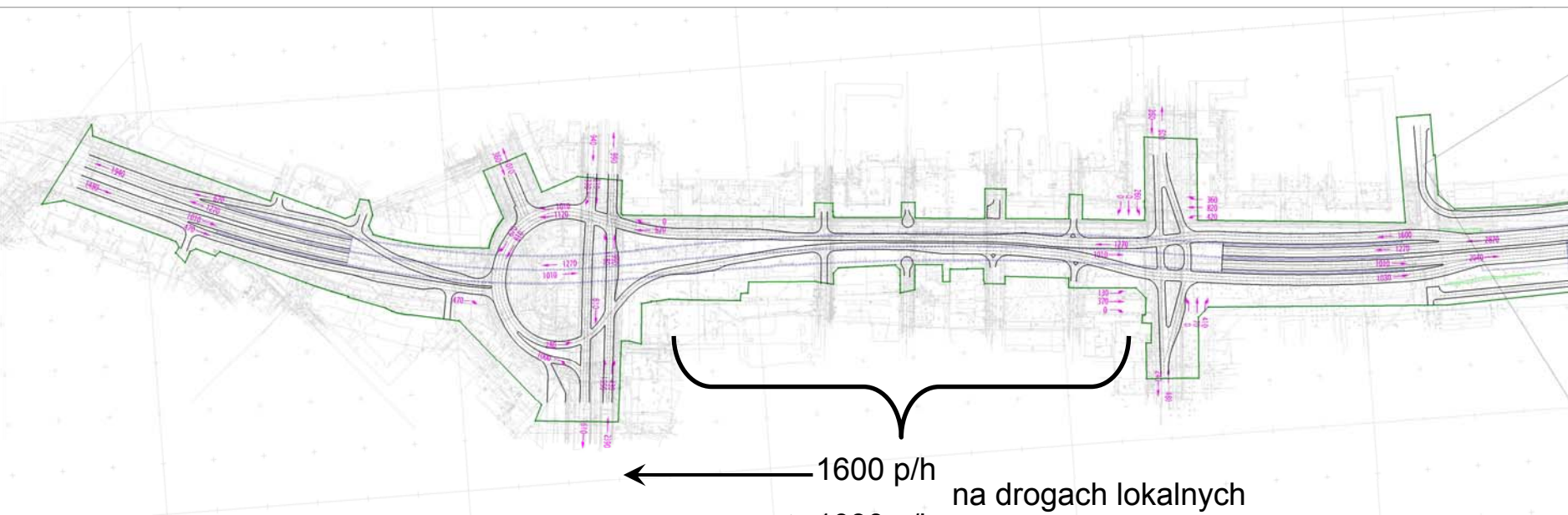
Prognozy ruchu – rok 2010



840 p/h
na drodze głównej

630 p/h

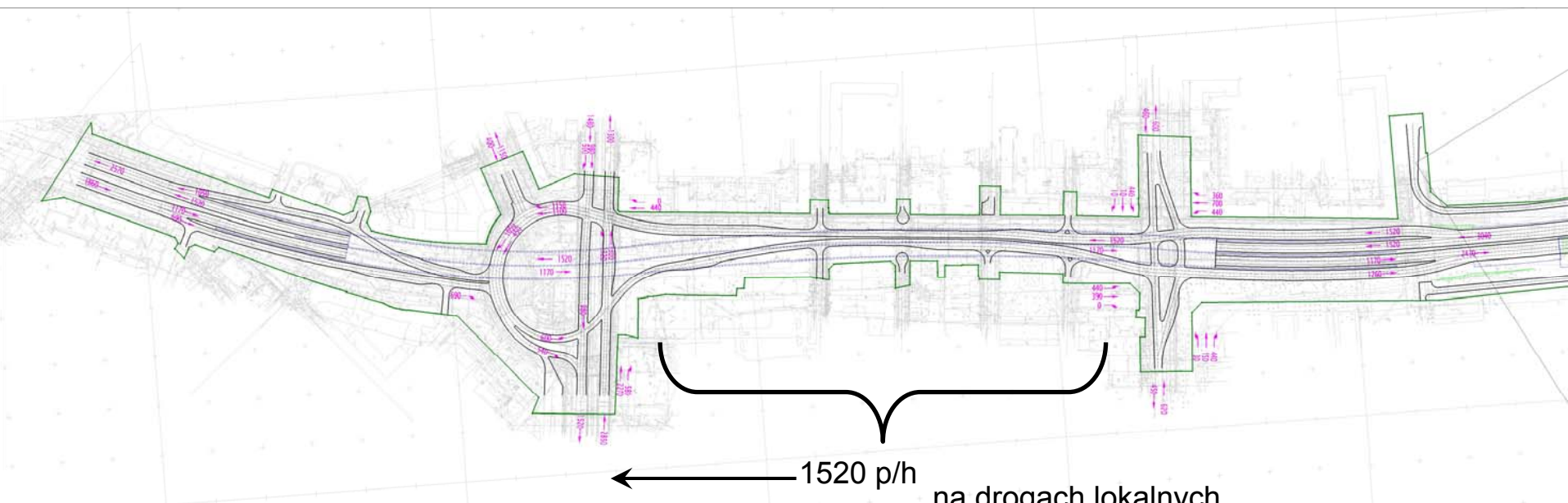
Prognozy ruchu – rok 2015



← 1600 p/h
→ 1030 p/h
na drogach lokalnych

← 1270 p/h
→ 1010 p/h
na drodze głównej

Prognozy ruchu – rok 2030



← 1520 p/h
→ 1260 p/h
na drogach lokalnych

← 1520 p/h
→ 1170 p/h
na drodze głównej

Porównanie wariantów – wizualizacje (1/8)

Widok z terenów Koziej Górki w stronę Ronda Wiatraczna

Wariant 1



Wariant 2



Wariant 3



Porównanie wariantów – wizualizacje (2/8)

Widok okolic skrzyżowania ul. Szaserów, ul. Dwernickiego i ul. Wiatracznej

Wariant 1



Wariant 2



Wariant 3



Porównanie wariantów – wizualizacje (3/8)

Widok planowanej obwodnicy na odcinku od ul. Szaserów do rozda Wiatraczna

Wariant 1



Wariant 2



Wariant 3



Porównanie wariantów – wizualizacje (4/8)

Widok na dojazd do ronda Wiatraczna od strony al. Stanów Zjednoczonych

Wariant 1



Wariant 2



Wariant 3



Porównanie wariantów – wizualizacje (5/8)

Widok na skrzyżowanie ul. Szaserów, ul. Dwernickiego i ul. Wiatracznej

Wariant 1



Wariant 2



Wariant 3



Porównanie wariantów – wizualizacje (6/8)

Widok na rondo Wiatraczna od strony ulicy Wiatracznej

Wariant 1



Wariant 2



Wariant 3



Porównanie wariantów – wizualizacje (7/8)

Widok na rondo Wiatraczna „z góry”

Wariant 1



Wariant 2



Wariant 3



Porównanie wariantów – wizualizacje (8/8)

Widok na rondo Wiatraczna od strony al. Stanów Zjednoczonych

Wariant 1



Wariant 2



Wariant 3





Dziękuję za uwagę