

**Spis treści:**

OŚWIADCZENIE.....	2
A. CZĘŚĆ OPISOWA .....	3
1. PODSTAWA OPRACOWANIA .....	4
2. PRZEDMIOT UMOWY.....	4
3. PRZEDMIOT I ZAKRES OPRACOWANIA.....	4
4. STAN ISTNIEJĄCY .....	4
4.1. INFORMACJE OGÓLNE.....	4
4.2. INWENTARYZACJA DENDROLOGICZNA .....	4
4.3. STRUKTURA ISTNIEJĄCEGO UKŁADU ROŚLINNOŚCI.....	5
4.4. GOSPODARKA DRZEWOSTANEM ISTNIEJĄCYM .....	7
B. WYKAZ INWENTARYZACYJNY.....	8
C. CZĘŚĆ GRAFICZNA .....	81
1. SPIS RYSUNKÓW: .....	82
1.1. ORIENTACJA, RYS. 01 .....	82
1.2. INWENTARYZACJA DENDROLOGICZNA CZĘŚĆ 1, RYS. 02.....	82
1.3. INWENTARYZACJA DENDROLOGICZNA CZĘŚĆ 2, RYS. 03.....	82

### Oświadczenie

Niniejszym oświadczamy, że projekt budowlany został sporządzony zgodnie z obowiązującymi przepisami oraz zasadami wiedzy technicznej.

Opracowanie stanowi komplet dokumentacji pod względem celu, któremu ma służyć. W przypadku powstania wątpliwości, czy niejasności należy zwrócić się do autorów dokumentacji o dodatkowe informacje lub wyjaśnienia.

Podpis projektanta

Katowice, styczeń 2015

.....

**A. CZĘŚĆ OPISOWA**

## **1. PODSTAWA OPRACOWANIA**

Podstawę opracowania stanowi umowa 169/2013 zawarta w dniu 23.12.2013 r. między: Generalną Dyrekcją Dróg Krajowych i Autostrad Oddział w Warszawie, a firmą Mosty Katowice Sp. z o.o. z siedzibą przy ul. Rolnej 12, 40-555 Katowice.

## **2. PRZEDMIOT UMOWY**

Przedmiotem umowy jest dokumentacja pn. „Budowa węzła „Lubelska” na przecięciu dróg ekspresowych S2 i S17 do autostrady A2”.

## **3. PRZEDMIOT I ZAKRES OPRACOWANIA**

Przedmiotem opracowania jest projekt architektoniczno – budowlany wycinki drzew i krzewów dla budowy węzła „Lubelska” na przecięciu dróg ekspresowych S2 i S17 do autostrady A2, od km 16+728,00 do km 18,666,19 w ciągu drogi S17.

Opracowanie obejmuje swoim zakresem wykonanie następujących robót:

- Inwentaryzację dendrologiczną z gospodarką drzewostanem istniejącym;

## **4. STAN ISTNIEJĄCY**

### **4.1. INFORMACJE OGÓLNE**

Planowane przedsięwzięcie zlokalizowane jest na terenie województwa mazowieckiego, w powiecie Otwockim, w gminie Wiązowna. Węzeł, zlokalizowany zostanie na gruntach należących do miejscowości: Majdan, Izabela, Zagórze i Góraszka. Tereny przeznaczone pod inwestycje to tereny pól uprawnych, zadrzewień i zakrzewień śródpolnych oraz nielicznych lasów.

### **4.2. INWENTARYZACJA DENDROLOGICZNA**

Inwentaryzację dendrologiczną wykonano w sierpniu 2014r. Inwentaryzacją objęto wszystkie układy drzew i krzewów w granicach opracowania, wyznaczonych przez Zamawiającego. Ich lokalizację wraz z numeracją, odpowiadającą treści zawartej w wykazie inwentaryzacyjnym, naniesiono na podkład geodezyjny w skali 1:1000.

### 4.3. STRUKTURA ISTNIEJĄCEGO UKŁADU ROŚLINNOŚCI

Układ istniejącej szaty roślinnej jest drzewostanem wielogatunkowym. Układ zieleni urządzonej towarzyszący komunikacji publicznej, zlokalizowany jest wzdłuż istniejących dróg. W pozostałej części terenu opracowania rosną układy drzew i krzewów wyrosłe w drodze naturalnej sukcesji na gruntach antropogenicznych, na których zaniechano upraw rolnych, oraz monokulturowe układy leśne. Lasy znajdujące się na terenie opracowania to lasy mieszane, w których dominującym gatunkami jest Brzoza brodawkowata /*Betula pendula*/, Sosna pospolita /*Pinus sylvestris*/ oraz Dąb szypułkowy /*Quercus robur*/. W trakcie inwentaryzacji stwierdzono, że drzewostan jako całość jest w dobrym stanie fitosanitarnym. W granicach opracowania na podstawie wykonanej inwentaryzacji stwierdzono występowanie 59 gatunków drzew i krzewów.

**Tabela 1 Wykaz dendroflory**

L.p.	GATUNEK
1	Bez czarny / <i>Sambucus nigra</i> /
2	Brzoza brodawkowata / <i>Betula pendula</i> /
3	Czeremcha późna / <i>Padus serotina</i> /
4	Czeremcha zwyczajna / <i>Padus avium</i> /
5	Dąb czerwony / <i>Quercus rubra</i> /
6	Dąb szypułkowy / <i>Quercus robur</i> /
7	Dereń świdwa / <i>Cornus sanguinea</i> /
8	Głóg jednoszyjkowy / <i>Crataegus monogyna</i> /
9	Grusza polna / <i>Pyrus pyraeaster</i> /
10	Irga Dammera / <i>Cotoneaster dammeri</i> /
11	Jabłoń domowa / <i>Malus domestica</i> /
12	Jabłoń niska / <i>Malus pumila</i> /
13	Jałowiec pospolity / <i>Juniperus communis</i> /
14	Jałowiec sabiński / <i>Juniperus sabina</i> /
15	Jarząb mączny / <i>Sorbus aria</i> /
16	Jarząb pospolity / <i>Sorbus aucuparia</i> /
17	Jaśminowiec wonny / <i>Philadelphus coronarius</i> /
18	Jesion wyniosły / <i>Fraxinus excelsior</i> /
19	Jeżyna fałdowana / <i>Rubus plicatus</i> /
20	Jodła pospolita / <i>Abies alba</i> /
21	Kasztanowiec zwyczajny / <i>Aesculus hippocastanum</i> /
22	Klon jesionolistny / <i>Acer negundo</i> /
23	Klon pospolity / <i>Acer platanoides</i> /
24	Kruszyna pospolita / <i>Frangula alnus</i> /
25	Leszczyna pospolita / <i>Corylus avellana</i> /
26	Ligustr pospolity / <i>Ligustrum vulgare</i> /
27	Lilak pospolity / <i>Syringa vulgaris</i> /

## PROJEKT ARCHITEKTONICZNO-BUDOWLANY

## Opis techniczny

L.p.	GATUNEK
28	Lipa szerokolistna / <i>Tilia platyphyllos</i> /
29	Modrzew europejski / <i>Larix decidua</i> /
30	Olsza czarna / <i>Alnus glutinosa</i> /
31	Orzech włoski / <i>Juglans regia</i> /
32	Pęcherznica kalinolistna / <i>Physocarpus opulifolius</i> /
33	Robinia akacjowa / <i>Robinia pseudoacacia</i> /
34	Róża dzika / <i>Rosa canina</i> /
35	Róża sina / <i>Rosa dumalis</i> /
36	Sosna zwyczajna / <i>Pinus sylvestris</i> /
37	Sumak odurzający / <i>Rhus typhina</i> /
38	Surmia zwyczajna / <i>Catalpa bignonioides</i> /
39	Śliwa domowa / <i>Prunus domestica</i> /
40	Śliwa tarnina / <i>Prunus spinosa</i> /
41	Śliwa wiśniowa / <i>Prunus cerasifera</i> /
42	Śnieguliczka biała / <i>Symphoricarpos albus</i> /
43	Świerk klujący / <i>Picea pungens</i> /
44	Świerk pospolity / <i>Picea abies</i> /
45	Tawuła japońska / <i>Spiraea japonica</i> /
46	Topola czarna / <i>Populus nigra</i> /
47	Topola kanadyjska / <i>Populus ×canadensis Robusta</i> /
48	Topola osika / <i>Populus tremula</i> /
49	Topola Simona / <i>Populus symonii</i> /
50	Wierzba iwa / <i>Salix caprea</i> /
51	Wierzba krucha / <i>Salix fragilis</i> /
52	Wierzba mandzurska / <i>Salix babylonica var. pekinensis</i> /
53	Wierzba żałobna / <i>Salix ×sepulcralis</i> /
54	Winobluszcz pięciolistkowy / <i>Parthenocissus quinquefolia</i> /
55	Winobluszcz trójklapowy / <i>Parthenocissus tricuspidata</i> /
56	Winorośl właściwa / <i>Vitis vinifera</i> /
57	Wiśnia pospolita / <i>Prunus cerasus</i> /
58	Wiśnia ptasia / <i>Prunus avium</i> /
59	Żywotnik zachodni / <i>Thuja occidentalis</i> /

#### **4.4. GOSPODARKA DRZEWOSTANEM ISTNIEJĄCYM**

Gospodarka istniejącym drzewostanem zmierza do usunięcia z terenu opracowania drzew i krzewów kolidujących z robotami budowlanymi niezbędnymi do budowy węzła „Lubelska” na przecięciu dróg ekspresowych S2 i S17 do autostrady A2. Projekt zakłada usunięcie z terenu opracowania drzew i krzewów, które kolidują z pracami budowlanymi.

- Ilość drzew do usunięcia – 8988 szt.
- Powierzchnia krzewów do usunięcia – 8276m<sup>2</sup>
- Powierzchnia zadrzewień do usunięcia – 175207m<sup>2</sup>

Podpis projektanta

**Katowice, styczeń 2015**

.....

## B. WYKAZ INWENTARYZACYJNY



PROJEKT ARCHITEKTONICZNO-BUDOWLANY

Opis techniczny

Nr.	Gatunek	Śr. pnia [cm]	Śr. korony [m]	Wysokość [m]	Pow. zadrzewień [m <sup>2</sup> ]	Pow. krzewów [m <sup>2</sup> ]	Opis	Karczowanie drzew [szt.]	Karczowanie zadrzewień [m <sup>2</sup> ]	Karczowanie krzewów [m <sup>2</sup> ]
1	Lipa szerokolistna /Tilia platyphyllos/	15	2	3			stan dobry	1		
2	Świerk pospolity /Picea abies/	10	2	5			stan dobry	1		
3	Winobluszcz trójklapowy /Parthenocissus tricuspidata/					18	stan dobry			18
4	Lipa szerokolistna /Tilia platyphyllos/	10	2	3			stan dobry	1		
5	Lipa szerokolistna /Tilia platyphyllos/	5	1,5	1,5			stan dobry	1		
6	Kasztanowiec zwyczajny /Aesculus hippocastanum/	30	5	8			stan dobry	0		
7	Śliwa domowa /Prunus domestica/	10	2	4			stan dobry	1		
8	Lipa szerokolistna /Tilia platyphyllos/	7	1,5	2			stan dobry	1		
9	Lipa szerokolistna /Tilia platyphyllos/	7	1,5	2			stan dobry	1		
10	Grusza polna /Pyrus pyraster/	48	7	9			stan dobry	1		
11	Klon jesionolistny /Acer negundo/ Lipa drobnolistna /Tilia cordata/ Śliwa domowa /Prunus domestica/ Dąb szypułkowy /Quercus robur/ Brzoza brodawkowata /Betula pendula/				616		stan dobry		616	
12	Klon pospolity /Acer platanoides/ Czeremcha zwyczajna /Padus avium/ Śliwa domowa /Prunus domestica/				185		stan dobry		185	
13	Dąb szypułkowy /Quercus robur/	19	4	5			stan dobry	1		
14	Brzoza brodawkowata /Betula pendula/	32	7	13			stan dobry	1		
15	Leszczyna pospolita /Corylus avellana/			4		16	stan dobry			16
16	Żywotnik zachodni /Thuja occidentalis/					24	stan dobry			24
17	Lipa drobnolistna /Tilia cordata/	25+3 2+32 +28	7	12			stan dobry	4		
18	Jabłoń domowa /Malus domestica/	34	4	10			stan dobry	1		
19	Lipa drobnolistna /Tilia cordata/	24+3 2	4	10			stan dobry	2		
20	Świerk kłujący /Picea pungens/	29	6	12			stan dobry	1		

PROJEKT ARCHITEKTONICZNO-BUDOWLANY

Opis techniczny

21	Świerk kłujący /Picea pungens/	38	6	12			stan dobry	1		
22	Świerk pospolity /Picea abies/	20	3	12			stan dobry	1		
23	Świerk pospolity /Picea abies/	24	3	12			stan dobry	1		
24	Świerk pospolity /Picea abies/	32	3	12			stan dobry	1		
25	Świerk pospolity /Picea abies/	16	3	12			stan dobry	1		
26	Świerk pospolity /Picea abies/	19	3	7			stan dobry	1		
27	Świerk pospolity /Picea abies/	24	3	7			stan dobry	1		
28	Jabłoń domowa /Malus domestica/	40	5	9			stan dobry	1		
29	Kasztanowiec zwyczajny /Aesculus hippocastanum/	48+5 2+54	8	12			stan dobry	3		
30	Świerk pospolity /Picea abies/	18	3	6			stan dobry	1		
31	Świerk pospolity /Picea abies/	18	3	6			stan dobry	1		
32	Świerk pospolity /Picea abies/	24	3	6			stan dobry	1		
33	Świerk pospolity /Picea abies/	22	3	6			stan dobry	1		
34	Dąb szypułkowy /Quercus robur/ Lipa drobnolistna /Tilia cordata/				49		stan dobry			49
35	Śliwa domowa /Prunus domestica/	16	3	4			stan dobry	1		
36	Śliwa domowa /Prunus domestica/	18	3	4			stan dobry	1		
37	Śliwa domowa /Prunus domestica/	22	3	4			stan dobry	1		
38	Śliwa domowa /Prunus domestica/	17	3	4			stan dobry	1		
39	Orzech włoski /Juglans regia/	24	3	4			stan dobry	1		
40	Jabłoń domowa /Malus domestica/	32	4	4			stan dobry	1		
41	Jabłoń domowa /Malus domestica/	32	4	4			stan dobry	1		
42	Jabłoń domowa /Malus domestica/	32	4	4			stan dobry	1		
43	Jabłoń domowa /Malus domestica/	25	4	4			stan dobry	1		
44	Wiśnia pospolita /Prunus cerasus/	20	3	5			stan dobry	1		
45	Jabłoń domowa /Malus domestica/	26	3	3			stan dobry	1		
46	Jabłoń domowa /Malus domestica/	32	3	3			stan dobry	1		
47	Jabłoń domowa /Malus domestica/	24+1 8	3	3			stan dobry	2		
48	Jabłoń domowa /Malus domestica/	29	3	3			stan dobry	1		
49	Jabłoń domowa /Malus domestica/	25	3	3			stan dobry	1		
50	Jabłoń domowa /Malus domestica/	30	3	3			stan dobry	1		
51	Jabłoń domowa /Malus domestica/	25	3	3			stan dobry	1		

PROJEKT ARCHITEKTONICZNO-BUDOWLANY

Opis techniczny

52	Jabłoń domowa / <i>Malus domestica</i> /	30	3	3			stan dobry	1		
53	Jabłoń domowa / <i>Malus domestica</i> /	27	3	3			stan dobry	1		
54	Jabłoń domowa / <i>Malus domestica</i> /	34	3	3			stan dobry	1		
55	Jabłoń domowa / <i>Malus domestica</i> /	12	3	3			stan dobry	1		
56	Jabłoń domowa / <i>Malus domestica</i> /	38	3	3			stan dobry	1		
57	Jabłoń domowa / <i>Malus domestica</i> /	36	3	3			stan dobry	1		
58	Jabłoń domowa / <i>Malus domestica</i> /	38	3	3			stan dobry	1		
59	Jabłoń domowa / <i>Malus domestica</i> /	18	3	3			stan dobry	1		
60	Jabłoń domowa / <i>Malus domestica</i> /	20	3	3			stan dobry	1		
61	Jabłoń domowa / <i>Malus domestica</i> /	16	3	3			stan dobry	1		
62	Jabłoń domowa / <i>Malus domestica</i> /	34+2 2	3	3			stan dobry	2		
63	Jabłoń domowa / <i>Malus domestica</i> /	28	3	3			stan dobry	1		
64	Klon jesionolistny / <i>Acer negundo</i> /	14	3	3			stan dobry	1		
65	Lilak pospolity / <i>Syringa vulgaris</i> /			3		16	stan dobry			16
66	Żywotnik zachodni / <i>Thuja occidentalis</i> /					8	stan dobry			8
67	Wiśnia pospolita / <i>Prunus cerasus</i> /	18	3	3			stan dobry	1		
68	Wiśnia ptasia / <i>Prunus avium</i> /	38	3	3			stan dobry	1		
69	Lilak pospolity / <i>Syringa vulgaris</i> / Głóg jednoszyjkowy / <i>Crataegus monogyna</i> / Sumak odurzający / <i>Rhus typhina</i> /					16	stan dobry			16
70	Żywotnik zachodni / <i>Thuja occidentalis</i> /					16	stan dobry			16
71	Lipa drobnolistna / <i>Tilia cordata</i> /	27	3	8			stan dobry	1		
72	Lipa drobnolistna / <i>Tilia cordata</i> /	15+1 2	5	8			stan dobry	2		
73	Lipa drobnolistna / <i>Tilia cordata</i> /	33	5	8			stan dobry	1		
74	Świerk pospolity / <i>Picea abies</i> /	36	4	8			stan dobry	0		
75	Świerk pospolity / <i>Picea abies</i> /	34	4	8			stan dobry	1		
76	Świerk pospolity / <i>Picea abies</i> /	38	4	8			stan dobry	1		
77	Świerk pospolity / <i>Picea abies</i> /	35	4	8			stan dobry	1		
78	Świerk pospolity / <i>Picea abies</i> /	36	4	8			stan dobry	1		
79	Świerk pospolity / <i>Picea abies</i> /	40	4	8			stan dobry	1		
80	Świerk pospolity / <i>Picea abies</i> /	37	4	8			stan dobry	1		
81	Świerk pospolity / <i>Picea abies</i> /	34	4	8			stan dobry	1		

PROJEKT ARCHITEKTONICZNO-BUDOWLANY

Opis techniczny

82	Jabłoń domowa / <i>Malus domestica</i> /	24	3	3			stan dobry	1		
83	Jabłoń domowa / <i>Malus domestica</i> /	18	2	2			stan dobry	1		
84	Śliwa domowa / <i>Prunus domestica</i> /	21	3	3			stan dobry	1		
85	Jeżyna fałdowana / <i>Rubus plicatus</i> /					66	stan dobry			66
86	Brzoza brodawkowata / <i>Betula pendula</i> /				1368		stan dobry			1368
87	Brzoza brodawkowata / <i>Betula pendula</i> / Czeremcha późna / <i>Padus serotina</i> /				259		stan dobry			259
88	Dąb szypułkowy / <i>Quercus robur</i> /	36	4	6			stan dobry	1		
89	Dąb szypułkowy / <i>Quercus robur</i> /	78	12	14			stan dobry	1		
90	Dąb szypułkowy / <i>Quercus robur</i> /	55+7 0	12	14			stan dobry	2		
91	Głóg jednoszyjkowy / <i>Crataegus monogyna</i> / Irga Dammera / <i>Cotoneaster dammeri</i> / Tawuła japońska / <i>Spiraea japonica</i> / Pęcherznica kalinolistna / <i>Physocarpus opulifolius</i> / Jaśminowiec wonny /Philadelphus coronarius/ Róża sina / <i>Rosa dumalis</i> / Dereń świdwa / <i>Cornus sanguinea</i> / Jałowiec sabiński / <i>Juniperus sabina</i> /					184	stan dobry			184
92	Dąb szypułkowy / <i>Quercus robur</i> /	15	3	5			stan dobry	1		
93	Dąb szypułkowy / <i>Quercus robur</i> /	32	5	8			stan dobry	1		
94	Dąb szypułkowy / <i>Quercus robur</i> /	28	5	8			stan dobry	1		
95	Dąb szypułkowy / <i>Quercus robur</i> /	28	5	8			stan dobry	1		
96	Dąb szypułkowy / <i>Quercus robur</i> /	33	5	8			stan dobry	1		
97	Dąb szypułkowy / <i>Quercus robur</i> /	35	5	8			stan dobry	1		
98	Dąb szypułkowy / <i>Quercus robur</i> /	39	6	9			stan dobry	1		
99	Dąb szypułkowy / <i>Quercus robur</i> /	18	4	8			stan dobry	1		
100	Dąb szypułkowy / <i>Quercus robur</i> /	15	4	8			stan dobry	1		
101	Robinia akacja / <i>Robinia pseudoacacia</i> /	25+2 2	5	8			stan dobry	2		
102	Robinia akacja / <i>Robinia pseudoacacia</i> / Dąb szypułkowy / <i>Quercus robur</i> / Wiśnia pospolita / <i>Prunus cerasus</i> / Śliwa domowa / <i>Prunus domestica</i> /				509		stan dobry			509

PROJEKT ARCHITEKTONICZNO-BUDOWLANY

Opis techniczny

103	Kasztanowiec zwyczajny /Aesculus hippocastanum/	24	4	8			stan dobry	1		
104	Głóg jednoszyjkowy /Crataegus monogyna/ Róża dzika /Rosa canina/					63	stan dobry			63
105	Świerk pospolity /Picea abies/ Sosna zwyczajna /Pinus sylvestris/				225		stan dobry			225
105	Świerk pospolity /Picea abies/ Sosna zwyczajna /Pinus sylvestris/ Klon jesionolistny /Acer negundo/ Klon pospolity /Acer platanoides/ Czeremcha późna /Padus serotina/				108		stan dobry			108
107	Żywotnik zachodni /Thuja occidentalis/ Jałowiec pospolity /Juniperus communis/ Róża dzika /Rosa canina/ Winobluszcz pięciolistkowy /Parthenocissus quinquefolia/					105	stan dobry			105
108	Świerk pospolity /Picea abies/	22+1 8+28	4	7			stan dobry	3		
109	Leszczyna pospolita /Corylus avellana/					30	stan dobry			30
110	Żywotnik zachodni /Thuja occidentalis/					28	stan dobry			28
111	Brzoza brodawkowata /Betula pendula/	36	5	12			stan dobry	1		
112	Świerk pospolity /Picea abies/	36	4	10			stan dobry	1		
113	Świerk pospolity /Picea abies/	32	4	10			stan dobry	1		
114	Świerk pospolity /Picea abies/	28	4	10			stan dobry	1		
115	Świerk pospolity /Picea abies/	34	4	10			stan dobry	1		
116	Świerk pospolity /Picea abies/	30	4	10			stan dobry	1		
117	Śliwa domowa /Prunus domestica/	50	3	6			stan dobry	1		
118	Leszczyna pospolita /Corylus avellana/ Śliwa domowa /Prunus domestica/ Wiśnia pospolita /Prunus cerasus/ Orzech włoski /Juglans regia/ Jabłoń domowa /Malus domestica/				28		stan dobry			28
119	Świerk pospolity /Picea abies/	33	4	12			stan dobry	1		
120	Świerk pospolity /Picea abies/	18	4	12			stan dobry	1		
121	Świerk pospolity /Picea abies/	16	4	12			stan dobry	1		
122	Świerk pospolity /Picea abies/	28	4	12			stan dobry	1		
123	Świerk pospolity /Picea abies/	38	6	12			stan dobry	1		

PROJEKT ARCHITEKTONICZNO-BUDOWLANY

Opis techniczny

124	Jabłoń niska / <i>Malus pumila</i> / Jałowiec pospolity / <i>Juniperus communis</i> /		15				stan dobry			
127	Żywotnik zachodni / <i>Thuja occidentalis</i> / Leszczyna pospolita / <i>Corylus avellana</i> / Wiśnia pospolita / <i>Prunus cerasus</i> / Orzech włoski / <i>Juglans regia</i> /					82	stan dobry			82
129	Brzoza brodawkowata / <i>Betula pendula</i> / Dąb szypułkowy / <i>Quercus robur</i> / Leszczyna pospolita / <i>Corylus avellana</i> / Czeremcha zwyczajna / <i>Padus avium</i> / Śliwa domowa / <i>Prunus domestica</i> /				1008		stan dobry		1008	
130	Śliwa domowa / <i>Prunus domestica</i> / Czeremcha późna / <i>Padus serotina</i> / Dąb szypułkowy / <i>Quercus robur</i> / Brzoza brodawkowata / <i>Betula pendula</i> / Wierzba krucha / <i>Salix fragilis</i> /				739		stan dobry		739	
131	Brzoza brodawkowata / <i>Betula pendula</i> /	37	7	12			stan dobry	1		
132	Wierzba krucha / <i>Salix fragilis</i> /	110	12	12			stan dobry	1		
133	Dąb szypułkowy / <i>Quercus robur</i> /	18	4	7			stan dobry	1		
134	Dąb szypułkowy / <i>Quercus robur</i> /	18	3	6			stan dobry	1		
135	Dąb szypułkowy / <i>Quercus robur</i> /	18	3	6			stan dobry	1		
136	Dąb szypułkowy / <i>Quercus robur</i> /	18	3	6			stan dobry	1		
137	Wierzba krucha / <i>Salix fragilis</i> /	70	8	8			stan dobry	1		
138	Wierzba krucha / <i>Salix fragilis</i> /	18	4	6			stan dobry	1		
139	Dąb szypułkowy / <i>Quercus robur</i> /	18	4	6			stan dobry	1		
140	Dąb szypułkowy / <i>Quercus robur</i> /	16	4	6			stan dobry	1		
141	Dąb szypułkowy / <i>Quercus robur</i> /	22+2 4	4	6			stan dobry	2		
142	Dąb szypułkowy / <i>Quercus robur</i> /	22	4	6			stan dobry	1		
143	Dąb szypułkowy / <i>Quercus robur</i> /	22	4	6			stan dobry	1		
144	Dąb szypułkowy / <i>Quercus robur</i> /	24	4	6			stan dobry	1		
145	Dąb szypułkowy / <i>Quercus robur</i> /	18	4	6			stan dobry	1		
146	Dąb szypułkowy / <i>Quercus robur</i> /	14	4	6			stan dobry	1		
147	Dąb szypułkowy / <i>Quercus robur</i> /	22+2 1+23	4	6			stan dobry	3		

PROJEKT ARCHITEKTONICZNO-BUDOWLANY

Opis techniczny

148	Dąb szypułkowy /Quercus robur/	24+1 6	4	6			stan dobry	2		
149	Dąb szypułkowy /Quercus robur/	25+1 8	4	6			stan dobry	2		
150	Dąb szypułkowy /Quercus robur/	18	4	6			stan dobry	1		
151	Dąb szypułkowy /Quercus robur/	22+1 4	4	6			stan dobry	2		
152	Dąb szypułkowy /Quercus robur/	24+1 6	4	6			stan dobry	2		
153	Dąb szypułkowy /Quercus robur/	34	8	12			stan dobry	1		
154	Dąb szypułkowy /Quercus robur/	28	8	12			stan dobry	1		
155	Dąb szypułkowy /Quercus robur/	16	4	6			stan dobry	1		
156	Dąb szypułkowy /Quercus robur/	14	4	6			stan dobry	1		
157	Dąb szypułkowy /Quercus robur/ Brzoza brodawkowata /Betula pendula/ Topola osika /Populus tremula/				10276		stan dobry		10276	
158	Grusza polna /Pyrus pyraeaster/	95	6	13			stan dobry	1		
159	Dąb szypułkowy /Quercus robur/	50+2 8	8	12			stan dobry	2		
160	Dąb szypułkowy /Quercus robur/	36+4 2	6	12			stan dobry	2		
161	Dąb szypułkowy /Quercus robur/	48	8	12			stan dobry	1		
162	Dąb szypułkowy /Quercus robur/	25	4	6			stan dobry	1		
163	Wierzba krucha /Salix fragilis/	23+3 4	6	8			stan dobry	2		
164	Dąb szypułkowy /Quercus robur/	18	4	6			stan dobry	1		
165	Dąb szypułkowy /Quercus robur/	22	4	6			stan dobry	1		
166	Wierzba krucha /Salix fragilis/	24+1 6	6	8			stan dobry	2		
167	Dąb szypułkowy /Quercus robur/	25	4	6			stan dobry	1		
168	Wierzba krucha /Salix fragilis/	28	4	7			stan dobry	1		
169	Wierzba krucha /Salix fragilis/	22	4	6			stan dobry	1		
169	Wierzba krucha /Salix fragilis/	22+1 8	4	6			stan dobry	2		

PROJEKT ARCHITEKTONICZNO-BUDOWLANY

Opis techniczny

171	Topola kanadyjska /Populus ×canadensis Robusta/	63	8	16			stan dobry	1		
172	Lipa drobnolistna /Tilia cordata/	87	10	15			stan dobry	1		
173	Topola kanadyjska /Populus ×canadensis Robusta/	71	8	17			stan dobry	1		
174	Topola kanadyjska /Populus ×canadensis Robusta/	46	6	16			stan dobry	1		
175	Brzoza brodawkowata /Betula pendula/	13	2	4			obumiera	1		
176	Brzoza brodawkowata /Betula pendula/	25	3	6			obumiera	1		
177	Topola kanadyjska /Populus ×canadensis Robusta/	56	6	16			stan dobry	1		
178	Lipa drobnolistna /Tilia cordata/	48	8	13			stan dobry	1		
179	Lipa drobnolistna /Tilia cordata/	57	8	13			stan dobry	1		
180	Topola kanadyjska /Populus ×canadensis Robusta/	56	8	17			stan dobry	1		
181	Topola kanadyjska /Populus ×canadensis Robusta/	48	8	17			stan dobry	1		
182	Topola kanadyjska /Populus ×canadensis Robusta/	57	8	17			stan dobry	1		
183	Lipa drobnolistna /Tilia cordata/ Klon jesionolistny /Acer negundo/				70		stan dobry			70
184	Lipa drobnolistna /Tilia cordata/	62	9	14			stan dobry	1		
185	Lipa drobnolistna /Tilia cordata/	72	10	14			stan dobry	1		
186	Lipa drobnolistna /Tilia cordata/	50	9	13			stan dobry	1		
187	Lipa drobnolistna /Tilia cordata/	37	5	11			obumiera	1		
188	Lipa drobnolistna /Tilia cordata/	47	9	13			stan dobry	1		
189	Lipa drobnolistna /Tilia cordata/	68	8	13			stan dobry	1		
190	Lipa drobnolistna /Tilia cordata/	46	10	13			stan dobry	1		
191	Lipa drobnolistna /Tilia cordata/	65	10	14			stan dobry	1		
192	Lipa drobnolistna /Tilia cordata/	48	10	14			stan dobry	1		
193	Topola Simona /Populus symonii/	48	10	15			stan dobry	1		
194	Lipa drobnolistna /Tilia cordata/	47	11	13			stan dobry	1		
195	Lipa drobnolistna /Tilia cordata/	58	11	15			stan dobry	1		
196	Lipa drobnolistna /Tilia cordata/	57	6	16			obumiera	1		
197	Lipa drobnolistna /Tilia cordata/	40	10	17			stan dobry	1		



PROJEKT ARCHITEKTONICZNO-BUDOWLANY

Opis techniczny

198	Lipa drobnolistna / <i>Tilia cordata</i> /	48	11	17			stan dobry	1		
199	Topola kanadyjska / <i>Populus × canadensis</i> Robusta/	46	8	19			stan dobry	1		
200	Topola Simona / <i>Populus symonii</i> /	52	10	20			stan dobry	1		
201	Jesion wyniosły / <i>Fraxinus excelsior</i> /	25	8	10			stan dobry	1		
202	Żywotnik zachodni / <i>Thuja occidentalis</i> /					16	stan dobry			16
203	Sosna zwyczajna / <i>Pinus sylvestris</i> /	34	6	12			stan dobry	1		
204	Świerk pospolity / <i>Picea abies</i> /	27	6	12			stan dobry	1		
205	Świerk kłujący / <i>Picea pungens</i> /	27	6	12			stan dobry	1		
206	Świerk kłujący / <i>Picea pungens</i> /	22	5	8			stan dobry	1		
207	Świerk kłujący / <i>Picea pungens</i> /	16	4	7			stan dobry	1		
208	Świerk kłujący / <i>Picea pungens</i> /	26	6	10			stan dobry	1		
209	Lilak pospolity / <i>Syringa vulgaris</i> /					3	stan dobry			3
210	Jałowiec pospolity / <i>Juniperus communis</i> /					8	stan dobry			8
211	Jabłoń domowa / <i>Malus domestica</i> /	34	5	6			stan dobry	1		
212	Świerk kłujący / <i>Picea pungens</i> /	24	6	8			stan dobry	1		
213	Świerk kłujący / <i>Picea pungens</i> /	27	6	12			stan dobry	1		
214	Lipa drobnolistna / <i>Tilia cordata</i> /	62	11	7			stan dobry	1		
215	Topola kanadyjska / <i>Populus × canadensis</i> Robusta/	60	9	19			stan dobry	1		
216	Jałowiec pospolity / <i>Juniperus communis</i> /					16	stan dobry			16
217	Świerk pospolity / <i>Picea abies</i> /	27	8	12			stan dobry	1		
218	Lipa drobnolistna / <i>Tilia cordata</i> /	38	8	12			stan dobry	1		
219	Lipa drobnolistna / <i>Tilia cordata</i> /	54	14	17			stan dobry	1		
220	Jesion wyniosły / <i>Fraxinus excelsior</i> /	35	6	18			stan dobry	1		
221	Brzoza brodawkowata / <i>Betula pendula</i> /	64	14	20			stan dobry	1		
222	Brzoza brodawkowata / <i>Betula pendula</i> / Klon jesionolistny / <i>Acer negundo</i> / Jesion wyniosły / <i>Fraxinus excelsior</i> / Sosna zwyczajna / <i>Pinus</i> <i>sylvestris</i> / Lipa drobnolistna / <i>Tilia cordata</i> /				2554		stan dobry			2554
223	Brzoza brodawkowata / <i>Betula pendula</i> /	36	6	12			stan dobry	1		
224	Topola kanadyjska / <i>Populus × canadensis</i> Robusta/	55	8	17			stan dobry	1		
225	Lipa drobnolistna / <i>Tilia cordata</i> /	46	9	15			obumiera	1		

PROJEKT ARCHITEKTONICZNO-BUDOWLANY

Opis techniczny

226	Topola kanadyjska /Populus ×canadensis Robusta/	44	10	19			obumiera	1		
227	Topola kanadyjska /Populus ×canadensis Robusta/	56	12	18			stan dobry	1		
228	Topola kanadyjska /Populus ×canadensis Robusta/	35	4	16			martwa	1		
229	Topola kanadyjska /Populus ×canadensis Robusta/	37	4	8			obumiera	1		
230	Topola czarna /Populus nigra/	110	15	19			obumiera	1		
231	Leszczyna pospolita /Corylus avellana/					124	stan dobry			124
232	Topola kanadyjska /Populus ×canadensis Robusta/	50	6	15			obumiera	1		
233	Lipa drobnolistna /Tilia cordata/	35	7	13			stan dobry	1		
234	Jałowiec pospolity /Juniperus communis/ Żywotnik zachodni /Thuja occidentalis/ Tawuła japońska /Spiraea japonica/ Cis pospolity /Taxus baccata/					122	stan dobry			122
235	Topola kanadyjska /Populus ×canadensis Robusta/	66	10	18			stan dobry	1		
236	Wierzba mandzurska /Salix babylonica var. pekinensis/	15	3	4			stan dobry	1		
237	Tawuła japońska /Spiraea japonica/					12	stan dobry			12
238	Klon jesionolistny /Acer negundo/	10+1 2+10 +14+ 16+1 2+10 +10+ 8+6	9	10			stan dobry	10		
239	Topola kanadyjska /Populus ×canadensis Robusta/	50	6	16			obumiera	1		
240	Lipa drobnolistna /Tilia cordata/	63	8	13			obumiera	1		
241	Lipa drobnolistna /Tilia cordata/	40	7	13			obumiera	1		
242	Lipa drobnolistna /Tilia cordata/	52	11	16			stan dobry	1		
243	Topola kanadyjska /Populus ×canadensis Robusta/	60	5	17			obumiera	1		

PROJEKT ARCHITEKTONICZNO-BUDOWLANY

Opis techniczny

244	Lipa drobnolistna /Tilia cordata/	72	11	12			stan dobry	1		
245	Topola kanadyjska /Populus ×canadensis Robusta/	54	7	18			stan dobry	1		
246	Lipa drobnolistna /Tilia cordata/	48	4	15			stan dobry	1		
247	Dąb szypułkowy /Quercus robur/ Śliwa domowa /Prunus domestica/ Klon pospolity /Acer platanoides/				695		stan dobry		695	
248	Lipa drobnolistna /Tilia cordata/	54	4	15			stan dobry	1		
249	Lipa drobnolistna /Tilia cordata/	39	7	16			stan dobry	1		
250	Topola kanadyjska /Populus ×canadensis Robusta/	48	9	18			stan dobry	1		
251	Topola kanadyjska /Populus ×canadensis Robusta/	55	10	18			stan dobry	1		
252	Lipa drobnolistna /Tilia cordata/	37	3	6			stan dobry	1		
254	Brzoza brodawkowata /Betula pendula/ Topola osika /Populus tremula/ Wierzba iwa /Salix caprea/ Sosna zwyczajna /Pinus sylvestris/ Dąb szypułkowy /Quercus robur/ Wiśnia ptasia /Prunus avium/ Czeremcha zwyczajna /Padus avium/				18956		stan dobry		18956	
255	Lipa drobnolistna /Tilia cordata/	54	4	14			stan dobry	1		
256	Brzoza brodawkowata /Betula pendula/	41	13	17			stan dobry	1		
257	Topola osika /Populus tremula/	24	9	15			stan dobry	1		
258	Dąb szypułkowy /Quercus robur/	22	6	14			obumiera	1		
259	Lipa drobnolistna /Tilia cordata/	29	4	11			stan dobry	1		
260	Lipa drobnolistna /Tilia cordata/	87	13	19			stan dobry	1		
261	Lipa drobnolistna /Tilia cordata/	105	15	20			stan dobry	1		
262	Dąb szypułkowy /Quercus robur/	29	9	14			stan dobry	1		
264	Brzoza brodawkowata /Betula pendula/ Topola osika /Populus tremula/ Wierzba iwa /Salix caprea/ Dąb szypułkowy /Quercus robur/ Czeremcha zwyczajna /Padus avium/ Śliwa tarnina /Prunus spinosa/				1567		stan dobry		1567	

PROJEKT ARCHITEKTONICZNO-BUDOWLANY

Opis techniczny

266	Brzoza brodawkowata /Betula pendula/ Topola osika /Populus tremula/ Dąb szypułkowy /Quercus robur/ Czeremcha zwyczajna /Padus avium/ Sosna zwyczajna /Pinus sylvestris/ Jarząb pospolity /Sorbus aucuparia/ Grusza polna /Pyrus pyraeaster/				3064		stan dobry		3064	
268	Brzoza brodawkowata /Betula pendula/ Dąb szypułkowy /Quercus robur/ Czeremcha zwyczajna /Padus avium/ Sosna zwyczajna /Pinus sylvestris/ Grusza polna /Pyrus pyraeaster/				1807		stan dobry		1807	
269	Brzoza brodawkowata /Betula pendula/ Czeremcha późna /Padus serotina/				1090		stan dobry		1090	
270	Lipa drobnolistna /Tilia cordata/	73	10	16			stan dobry	1		
271	Lipa drobnolistna /Tilia cordata/	51	9	15			stan dobry	1		
272	Lipa drobnolistna /Tilia cordata/	62	9	17			stan dobry	1		
273	Lipa drobnolistna /Tilia cordata/	73	10	17			stan dobry	1		
274	Dąb szypułkowy /Quercus robur/ Jesion wyniosły /Fraxinus excelsior/ Topola osika /Populus tremula/ Czeremcha późna /Padus serotina/ Wierzba iwa /Salix caprea/				7846		stan dobry		7846	
275	Brzoza brodawkowata /Betula pendula/	25+2 2	6	17			stan dobry	2		
276	Brzoza brodawkowata /Betula pendula/	30	5	17			stan dobry	1		
277	Lipa drobnolistna /Tilia cordata/	53	4	13			obumiera	1		
278	Jesion wyniosły /Fraxinus excelsior/	46	7	16			stan dobry	1		
279	Topola kanadyjska /Populus ×canadensis Robusta/	43	7	12			martwa	1		
280	Topola kanadyjska /Populus ×canadensis Robusta/	45	6	14			obumiera	1		
281	Brzoza brodawkowata /Betula pendula/	19	1,5	6			martwa	1		
282	Topola czarna /Populus nigra/	48	3	14			stan dobry	1		
283	Klon pospolity /Acer platanoides/	42	8	11			stan dobry	1		

PROJEKT ARCHITEKTONICZNO-BUDOWLANY

Opis techniczny

285	Brzoza brodawkowata /Betula pendula/ Topola osika /Populus tremula/ Wierzba iwa /Salix caprea/ Dąb szypułkowy /Quercus robur/ Czeremcha zwyczajna /Padus avium/ Sosna zwyczajna /Pinus sylvestris/ Wierzba krucha /Salix fragilis/ Jesion wyniosły /Fraxinus excelsior/ Robinia akacjowa /Robinia pseudoacacia/				3795		stan dobry		3795	
286	Topola czarna /Populus nigra/	50	3	16			stan dobry	1		
287	Lipa drobnolistna /Tilia cordata/	82	14	17			stan dobry	1		
288	Żywotnik zachodni /Thuja occidentalis/					126	stan dobry			126
289	Świerk pospolity /Picea abies/	22	3	9			stan dobry	1		
290	Świerk pospolity /Picea abies/	24	4	9			stan dobry	1		
291	Świerk pospolity /Picea abies/	52	10	19			stan dobry	1		
292	Jesion wyniosły /Fraxinus excelsior/ Leszczyna pospolita /Corylus avellana/ Wierzba mandżurska /Salix babylonica var. pekinensis/				149		stan dobry		149	
293	Dąb szypułkowy /Quercus robur/	25	7	12			stan dobry	1		
294	Lipa drobnolistna /Tilia cordata/	64	8	16			stan dobry	1		
295	Brzoza brodawkowata /Betula pendula/ Sosna zwyczajna /Pinus sylvestris/ Czeremcha późna /Padus serotina/				69		stan dobry		69	
296	Brzoza brodawkowata /Betula pendula/	24	3	8			stan dobry	1		
297	Brzoza brodawkowata /Betula pendula/	20	3	8			stan dobry	1		
298	Brzoza brodawkowata /Betula pendula/	22	3	8			stan dobry	1		
299	Brzoza brodawkowata /Betula pendula/	22	3	8			stan dobry	1		
300	Lipa drobnolistna /Tilia cordata/	66	7	12			stan dobry	1		
301	Dąb szypułkowy /Quercus robur/	34	8	12			stan dobry	1		
302	Sosna zwyczajna /Pinus sylvestris/	24	3	8			stan dobry	1		
303	Lipa drobnolistna /Tilia cordata/	24	3	8			stan dobry	1		
304	Sosna zwyczajna /Pinus sylvestris/	24	3	8			stan dobry	1		
305	Klon pospolity /Acer platanoides/	22	3	8			stan dobry	1		
306	Sosna zwyczajna /Pinus sylvestris/	16	3	8			stan dobry	1		
307	Sosna zwyczajna /Pinus sylvestris/	16	3	8			stan dobry	1		
308	Sosna zwyczajna /Pinus sylvestris/	12	3	8			stan dobry	1		

PROJEKT ARCHITEKTONICZNO-BUDOWLANY

Opis techniczny

309	Sosna zwyczajna /Pinus sylvestris/	15	3	8			stan dobry	1		
310	Sosna zwyczajna /Pinus sylvestris/	18	3	8			stan dobry	1		
311	Sosna zwyczajna /Pinus sylvestris/ Leszczyna pospolita /Corylus avellana/ Brzoza brodawkowata /Betula pendula/				96		stan dobry		96	
312	Świerk pospolity /Picea abies/ Śliwa domowa /Prunus domestica/				66		stan dobry		66	
313	Świerk pospolity /Picea abies/	22	4	12			stan dobry	1		
314	Dąb szypułkowy /Quercus robur/	26	6	8			stan dobry	1		
315	Sosna zwyczajna /Pinus sylvestris/ Brzoza brodawkowata /Betula pendula/				145		stan dobry		145	
316	Dąb szypułkowy /Quercus robur/	46	6	12			stan dobry	1		
317	Lipa drobnolistna /Tilia cordata/	28	6	8			stan dobry	1		
318	Robinia akacja /Robinia pseudoacacia/	40	6	14			stan dobry	1		
319	Lipa drobnolistna /Tilia cordata/	24	5	10			stan dobry	1		
320	Lipa drobnolistna /Tilia cordata/	26	5	10			stan dobry	1		
321	Brzoza brodawkowata /Betula pendula/	32	4	10			stan dobry	1		
322	Żywotnik zachodni /Thuja occidentalis/					34	stan dobry			34
323	Dąb szypułkowy /Quercus robur/	44	8	12			stan dobry	1		
324	Dąb szypułkowy /Quercus robur/	44	8	12			stan dobry	1		
325	Świerk pospolity /Picea abies/				128		stan dobry		128	
326	Dąb szypułkowy /Quercus robur/	32	6	10			stan dobry	1		
327	Lipa drobnolistna /Tilia cordata/	62	4	15			stan dobry	1		
328	Klon jesionolistny /Acer negundo/	22+1 8	6	8			stan dobry	2		
329	Klon jesionolistny /Acer negundo/ Dąb szypułkowy /Quercus robur/ Jesion wyniosły /Fraxinus excelsior/				110		stan dobry		110	
330	Lipa drobnolistna /Tilia cordata/	67	8	15			stan dobry	1		
331	Topola osika /Populus tremula/ Klon jesionolistny /Acer negundo/ Jesion wyniosły /Fraxinus excelsior/		8				stan dobry			
332	Wierzba iwa /Salix caprea/				15		stan dobry		15	
333	Świerk pospolity /Picea abies/	12	2	6			stan dobry	1		
334	Świerk pospolity /Picea abies/	12	2	6			stan dobry	1		

PROJEKT ARCHITEKTONICZNO-BUDOWLANY

Opis techniczny

335	Świerk pospolity /Picea abies/	12	2	6			stan dobry	1		
336	Świerk pospolity /Picea abies/	12	2	6			stan dobry	1		
337	Topola Simona /Populus symonii/	52	7	16			stan dobry	1		
338	Świerk pospolity /Picea abies/ Modrzew europejski /Larix decidua/ Śliwa domowa /Prunus domestica/ Sosna himalajska /Pinus wallichiana/ Jabłoń purpurowa /Malus ×purpurea/				1267		stan dobry			1267
339	Żywotnik zachodni /Thuja occidentalis/					42	stan dobry			42
340	Żywotnik zachodni /Thuja occidentalis/ Ligustr pospolity /Ligustrum vulgare/				91		stan dobry			91
341	Żywotnik zachodni /Thuja occidentalis/					22	stan dobry			22
342	Topola czarna /Populus nigra/ Lipa drobnolistna /Tilia cordata/ Robinia akacjowa /Robinia pseudoacacia/				95		stan dobry			95
343	Wierzba krucha /Salix fragilis/	42	6	8			stan dobry	1		
344	Brzoza brodawkowata /Betula pendula/ Lipa drobnolistna /Tilia cordata/ Robinia akacjowa /Robinia pseudoacacia/ Wierzba krucha /Salix fragilis/ Olsza czarna /Alnus glutinosa/				3388		stan dobry			3388
345	Lipa drobnolistna /Tilia cordata/	70	7	15			obumiera	1		
346	Lipa drobnolistna /Tilia cordata/	34	9	13			martwa	1		
347	Topola Simona /Populus symonii/	50	6	16			obumiera	1		
348	Topola kanadyjska /Populus ×canadensis Robusta/	49	7	17			stan dobry	1		
349	Brzoza brodawkowata /Betula pendula/				260		stan dobry			260
350	Żywotnik zachodni /Thuja occidentalis/ Sumak odurzający /Rhus typhina/ Jałowiec pospolity /Juniperus communis/				86		stan dobry			86
351	Topola kanadyjska /Populus ×canadensis Robusta/	39	7	14			martwa	1		
352	Topola kanadyjska /Populus ×canadensis Robusta/	62	9	19			stan dobry	1		
353	Klon pospolity /Acer platanoides/	33	3	7			obumiera	1		
354	Lipa drobnolistna /Tilia cordata/	76	13	17			stan dobry	1		
355	Sosna zwyczajna /Pinus sylvestris/	46	8	18			stan dobry	1		

PROJEKT ARCHITEKTONICZNO-BUDOWLANY

Opis techniczny

356	Sosna zwyczajna /Pinus sylvestris/	28	4	8			stan dobry	1		
357	Sosna zwyczajna /Pinus sylvestris/	22	4	8			stan dobry	1		
358	Sosna zwyczajna /Pinus sylvestris/	26	4	8			stan dobry	1		
359	Sosna zwyczajna /Pinus sylvestris/	16	4	8			stan dobry	1		
360	Sosna zwyczajna /Pinus sylvestris/	18	4	8			stan dobry	1		
361	Sosna zwyczajna /Pinus sylvestris/	28	4	8			stan dobry	1		
362	Sosna zwyczajna /Pinus sylvestris/	17	4	8			stan dobry	1		
363	Topola kanadyjska /Populus ×canadensis Robusta/	38	6	17			stan dobry	1		
364	Lipa drobnolistna /Tilia cordata/	80	10	18			stan dobry	1		
365	Lipa drobnolistna /Tilia cordata/	78	9	17			stan dobry	1		
366	Lipa drobnolistna /Tilia cordata/	90	9	17			stan dobry	1		
367	Topola kanadyjska /Populus ×canadensis Robusta/	46	7	17			stan dobry	1		
368	Świerk pospolity /Picea abies/	22	6	18			stan dobry	1		
369	Świerk pospolity /Picea abies/	18	6	18			stan dobry	1		
370	Świerk pospolity /Picea abies/	20	6	18			stan dobry	1		
371	Świerk pospolity /Picea abies/	18	6	18			stan dobry	1		
372	Świerk pospolity /Picea abies/	24	6	18			stan dobry	1		
373	Świerk pospolity /Picea abies/	17	6	18			stan dobry	1		
374	Świerk pospolity /Picea abies/	19	6	18			stan dobry	1		
375	Świerk pospolity /Picea abies/	23	6	18			stan dobry	1		
376	Świerk pospolity /Picea abies/	16	6	18			stan dobry	1		
377	Świerk pospolity /Picea abies/	21	6	18			stan dobry	1		
378	Świerk pospolity /Picea abies/	15	6	18			stan dobry	1		
379	Świerk pospolity /Picea abies/	22	6	18			stan dobry	1		
380	Świerk pospolity /Picea abies/	24	6	18			stan dobry	1		
381	Świerk pospolity /Picea abies/	17	6	18			stan dobry	1		
382	Świerk pospolity /Picea abies/	17	6	18			stan dobry	1		
383	Świerk pospolity /Picea abies/	23	6	18			stan dobry	1		
384	Świerk pospolity /Picea abies/	16	6	18			stan dobry	1		
385	Świerk pospolity /Picea abies/	22	6	18			stan dobry	1		
386	Świerk pospolity /Picea abies/	19	6	18			stan dobry	1		



PROJEKT ARCHITEKTONICZNO-BUDOWLANY

Opis techniczny

387	Świerk pospolity /Picea abies/	24	6	18			stan dobry	1		
388	Świerk pospolity /Picea abies/	20	3	16			stan dobry	1		
389	Świerk pospolity /Picea abies/	14	3	16			stan dobry	1		
390	Świerk pospolity /Picea abies/	16	3	16			stan dobry	1		
391	Świerk pospolity /Picea abies/	12	3	16			stan dobry	1		
391	Świerk pospolity /Picea abies/	15	3	16			stan dobry	1		
392	Świerk pospolity /Picea abies/	13	3	16			stan dobry	1		
393	Świerk pospolity /Picea abies/	19	3	16			stan dobry	1		
395	Brzoza brodawkowata /Betula pendula/ Lipa drobnolistna /Tilia cordata/ Dąb szypułkowy /Quercus robur/				29		stan dobry		29	
396	Lipa drobnolistna /Tilia cordata/	72	13	18			stan dobry	1		
397	Topola Simona /Populus symonii/	45	12	19			stan dobry	1		
398	Brzoza brodawkowata /Betula pendula/	12+1 8	6	10			stan dobry	2		
399	Brzoza brodawkowata /Betula pendula/	14	3	8			stan dobry	1		
400	Świerk pospolity /Picea abies/	18	5	12			stan dobry	1		
401	Świerk pospolity /Picea abies/	16	5	12			stan dobry	1		
402	Świerk pospolity /Picea abies/	20	5	12			stan dobry	1		
403	Świerk pospolity /Picea abies/	19	4	12			stan dobry	1		
404	Świerk pospolity /Picea abies/	13	3	12			stan dobry	1		
405	Świerk pospolity /Picea abies/	9	2	8			stan dobry	1		
406	Świerk pospolity /Picea abies/	24	5	14			stan dobry	1		
407	Świerk pospolity /Picea abies/	15	4	12			stan dobry	1		
408	Świerk pospolity /Picea abies/	10	2	8			stan dobry	1		
409	Świerk pospolity /Picea abies/	17	3	10			stan dobry	1		
410	Świerk pospolity /Picea abies/	22	4	12			stan dobry	1		
411	Świerk pospolity /Picea abies/	19	4	12			stan dobry	1		
412	Świerk pospolity /Picea abies/	8	2	6			stan dobry	1		
413	Świerk pospolity /Picea abies/	18	3	10			stan dobry	1		
414	Świerk pospolity /Picea abies/	20	4	12			stan dobry	1		
415	Świerk pospolity /Picea abies/	23	4	13			stan dobry	1		
416	Świerk pospolity /Picea abies/	11	3	8			stan dobry	1		

PROJEKT ARCHITEKTONICZNO-BUDOWLANY

Opis techniczny

417	Świerk pospolity /Picea abies/	9	2	6			stan dobry	1		
418	Świerk pospolity /Picea abies/	14	3	9			stan dobry	1		
419	Świerk pospolity /Picea abies/	9	2	7			stan dobry	1		
420	Świerk pospolity /Picea abies/	21	4	12			stan dobry	1		
421	Świerk pospolity /Picea abies/	8	2	6			stan dobry	1		
422	Świerk pospolity /Picea abies/	13	3	8			stan dobry	1		
423	Świerk pospolity /Picea abies/	24	5	14			stan dobry	1		
424	Świerk pospolity /Picea abies/	19	4	12			stan dobry	1		
425	Świerk pospolity /Picea abies/	21	4	12			stan dobry	1		
426	Świerk pospolity /Picea abies/	17	3	10			stan dobry	1		
427	Świerk pospolity /Picea abies/	17	4	12			stan dobry	1		
428	Świerk pospolity /Picea abies/	21	4	12			stan dobry	1		
429	Świerk pospolity /Picea abies/	9	2	7			stan dobry	1		
430	Świerk pospolity /Picea abies/	17	3	11			stan dobry	1		
431	Świerk pospolity /Picea abies/	19	4	12			stan dobry	1		
432	Świerk pospolity /Picea abies/	11	3	9			stan dobry	1		
433	Świerk pospolity /Picea abies/	11	3	11			stan dobry	1		
434	Świerk pospolity /Picea abies/	23	4	13			stan dobry	1		
435	Świerk pospolity /Picea abies/	19	4	12			stan dobry	1		
436	Świerk pospolity /Picea abies/	20	4	12			stan dobry	1		
437	Świerk pospolity /Picea abies/	11	3	8			stan dobry	1		
438	Świerk pospolity /Picea abies/	19	4	12			stan dobry	1		
439	Świerk pospolity /Picea abies/	9	2	6			stan dobry	1		
440	Świerk pospolity /Picea abies/	15	3	10			stan dobry	1		
441	Świerk pospolity /Picea abies/	17	3	11			stan dobry	1		
442	Świerk pospolity /Picea abies/	16	3	10			stan dobry	1		
443	Świerk pospolity /Picea abies/	13	3	7			stan dobry	1		
444	Świerk pospolity /Picea abies/	9	2	7			stan dobry	1		
445	Świerk pospolity /Picea abies/	18	4	12			stan dobry	1		
446	Świerk pospolity /Picea abies/	11	3	7			stan dobry	1		
447	Świerk pospolity /Picea abies/	15	3	8			stan dobry	1		
448	Świerk pospolity /Picea abies/	11	3	10			stan dobry	1		
449	Świerk pospolity /Picea abies/	19	4	12			stan dobry	1		

PROJEKT ARCHITEKTONICZNO-BUDOWLANY

Opis techniczny

450	Świerk pospolity /Picea abies/	21	4	13			stan dobry	1		
451	Świerk pospolity /Picea abies/	11	3	7			stan dobry	1		
442	Świerk pospolity /Picea abies/	19	4	12			stan dobry	0		
453	Świerk pospolity /Picea abies/	13	3	8			stan dobry	0		
454	Lipa drobnolistna /Tilia cordata/	70	10	18			stan dobry	1		
455	Lipa drobnolistna /Tilia cordata/	98	15	21			stan dobry	1		
456	Brzoza brodawkowata /Betula pendula/	24	6	14			stan dobry	1		
457	Brzoza brodawkowata /Betula pendula/	28	6	14			stan dobry	1		
458	Brzoza brodawkowata /Betula pendula/	26	6	14			stan dobry	1		
459	Lipa drobnolistna /Tilia cordata/	18	4	10			stan dobry	1		
460	Brzoza brodawkowata /Betula pendula/	24+2 6	8	13			stan dobry	2		
461	Leszczyna pospolita /Corylus avellana/ Jarzab pospolity /Sorbus aucuparia/ Lipa drobnolistna /Tilia cordata/ Dąb szypułkowy /Quercus robur/				263		stan dobry			263
462	Dąb szypułkowy /Quercus robur/	28	8	14			stan dobry	1		
463	Dąb szypułkowy /Quercus robur/	34	8	14			stan dobry	1		
464	Brzoza brodawkowata /Betula pendula/	32+3 4+34	8	14			stan dobry	3		
465	Leszczyna pospolita /Corylus avellana/					32	stan dobry			32
466	Brzoza brodawkowata /Betula pendula/	46+4 4	8	16			stan dobry	2		
467	Leszczyna pospolita /Corylus avellana/					24	stan dobry			24
468	Lipa drobnolistna /Tilia cordata/	68	10	17			stan dobry	1		
469	Klon pospolity /Acer platanoides/	28	4	18			stan dobry	1		
470	Lipa drobnolistna /Tilia cordata/	89	10	18			stan dobry	1		
471	Lipa drobnolistna /Tilia cordata/	86	12	19			stan dobry	1		
472	Lipa drobnolistna /Tilia cordata/ Wierzba iwa /Salix caprea/ Klon jesionolistny /Acer negundo/	34	8	14			stan dobry	1		
473	Topola Simona /Populus symonii/	67	10	18			stan dobry	1		
474	Topola kanadyjska /Populus ×canadensis Robusta/	62	8	18			stan dobry	1		
475	Jesion wyniosły /Fraxinus excelsior/	31	8	17			stan dobry	1		

PROJEKT ARCHITEKTONICZNO-BUDOWLANY

Opis techniczny

476	Jesion wyniosły / <i>Fraxinus excelsior</i> /	24	7	17			stan dobry	1		
477	Dąb szypułkowy / <i>Quercus robur</i> /	22	3	14			stan dobry	1		
478	Dąb szypułkowy / <i>Quercus robur</i> /	29	9	14			stan dobry	1		
479	Wierzba krucha / <i>Salix fragilis</i> /	64+6 0	9	14			stan dobry	2		
480	Olsza czarna / <i>Alnus glutinosa</i> /	12+1 0	3	12			stan dobry	2		
481	Dąb szypułkowy / <i>Quercus robur</i> /	34	8	12			stan dobry	1		
481	Wierzba krucha / <i>Salix fragilis</i> /				85		stan dobry		85	
483	Dąb szypułkowy / <i>Quercus robur</i> /	45	9	16			stan dobry	1		
484	Dąb szypułkowy / <i>Quercus robur</i> /	36	9	17			stan dobry	1		
485	Dąb szypułkowy / <i>Quercus robur</i> /	32	7	17			stan dobry	1		
486	Lipa drobnolistna / <i>Tilia cordata</i> / Śliwa tarnina / <i>Prunus spinosa</i> /				101		stan dobry		101	
487	Dąb szypułkowy / <i>Quercus robur</i> /	83	11	18			obumiera	1		
488	Dąb szypułkowy / <i>Quercus robur</i> /				44		stan dobry		44	
489	Dąb szypułkowy / <i>Quercus robur</i> /	44	10	18			stan dobry	1		
490	Dąb szypułkowy / <i>Quercus robur</i> /	35	8	18			stan dobry	1		
491	Kasztanowiec zwyczajny / <i>Aesculus hippocastanum</i> /	34	6	8			stan dobry	1		
492	Kasztanowiec zwyczajny / <i>Aesculus hippocastanum</i> /	36	5	10			stan dobry	1		
493	Sumak odurzający / <i>Rhus typhina</i> /					71	stan dobry			71
494	Sumak odurzający / <i>Rhus typhina</i> / Leszczyna pospolita / <i>Corylus avellana</i> / Lilak pospolity / <i>Syringa vulgaris</i> /					281	stan dobry			281
495	Kasztanowiec zwyczajny / <i>Aesculus hippocastanum</i> /	32	5	10			stan dobry	1		
496	Sumak odurzający / <i>Rhus typhina</i> /					25	stan dobry			25
497	Wierzba krucha / <i>Salix fragilis</i> /	72	14	15			stan dobry	1		
498	Olsza czarna / <i>Alnus glutinosa</i> /	36	5	11			stan dobry	1		
499	Olsza czarna / <i>Alnus glutinosa</i> /	34	5	11			stan dobry	1		
500	Żywotnik zachodni / <i>Thuja occidentalis</i> /					30	stan dobry			30
501	Brzoza brodawkowata / <i>Betula pendula</i> /	12	3	11			stan dobry	1		
502	Wierzba krucha / <i>Salix fragilis</i> /				15		stan dobry		15	

PROJEKT ARCHITEKTONICZNO-BUDOWLANY

Opis techniczny

503	Olsza czarna / <i>Alnus glutinosa</i> /	31+3 2	5	13			stan dobry	2		
504	Dąb szypułkowy / <i>Quercus robur</i> /	48	12	16			stan dobry	1		
505	Wierzba krucha / <i>Salix fragilis</i> /	45	7	15			stan dobry	1		
506	Wierzba krucha / <i>Salix fragilis</i> /	36	7	15			stan dobry	1		
507	Wierzba krucha / <i>Salix fragilis</i> /	55	10	15			stan dobry	1		
508	Świerk kłujący / <i>Picea pungens</i> /	24	6	10			stan dobry	1		
509	Żywotnik zachodni / <i>Thuja occidentalis</i> /					142	stan dobry			142
510	Dąb szypułkowy / <i>Quercus robur</i> /	70	13	16			stan dobry	1		
511	Dąb szypułkowy / <i>Quercus robur</i> /	55	10	15			stan dobry	1		
512	Bez czarny / <i>Sambucus nigra</i> /					20	stan dobry			20
513	Topola osika / <i>Populus tremula</i> /	43+3 6	6	18			stan dobry	2		
514	Dąb szypułkowy / <i>Quercus robur</i> /	20	6	8			stan dobry	1		
515	Topola osika / <i>Populus tremula</i> /	32	3	13			stan dobry	1		
516	Topola osika / <i>Populus tremula</i> /	22	3	13			stan dobry	1		
517	Topola osika / <i>Populus tremula</i> /	24	3	13			stan dobry	1		
518	Topola osika / <i>Populus tremula</i> /	28	3	13			stan dobry	1		
519	Topola osika / <i>Populus tremula</i> / Jesion wyniosły / <i>Fraxinus excelsior</i> / Wierzba iwa / <i>Salix caprea</i> / Głóg jednoszyjkowy / <i>Crataegus monogyna</i> / Wierzba krucha / <i>Salix fragilis</i> /				145		stan dobry			145
520	Dąb szypułkowy / <i>Quercus robur</i> /	20	4	14			stan dobry	1		
521	Dąb szypułkowy / <i>Quercus robur</i> /	18	3	8			stan dobry	1		
522	Dąb szypułkowy / <i>Quercus robur</i> /	19	4	12			stan dobry	1		
523	Dąb szypułkowy / <i>Quercus robur</i> /	21	5	14			stan dobry	1		
524	Dąb szypułkowy / <i>Quercus robur</i> /	17	3	8			stan dobry	1		
525	Dąb szypułkowy / <i>Quercus robur</i> /	18	3	9			stan dobry	1		
526	Dąb szypułkowy / <i>Quercus robur</i> /	20	5	12			stan dobry	1		
527	Dąb szypułkowy / <i>Quercus robur</i> /	21	5	11			stan dobry	1		

PROJEKT ARCHITEKTONICZNO-BUDOWLANY

Opis techniczny

528	Wierzba krucha /Salix fragilis/	18+1 8+22 +22+ 24+2 6+28 +30	11	16			stan dobry	8		
529	Dąb szypułkowy /Quercus robur/	17	4	11			stan dobry	1		
530	Topola kanadyjska /Populus ×canadensis Robusta/	47	5	18			stan dobry	1		
531	Brzoza brodawkowata /Betula pendula/	47	2	13			stan dobry	1		
532	Dąb szypułkowy /Quercus robur/	15	3	12			stan dobry	1		
533	Topola osika /Populus tremula/	22	3	14			stan dobry	1		
534	Lipa drobnolistna /Tilia cordata/	70	8	17			stan dobry	1		
535	Dąb szypułkowy /Quercus robur/	12	3	8			stan dobry	1		
536	Dąb szypułkowy /Quercus robur/	38	11	16			stan dobry	1		
537	Topola kanadyjska /Populus ×canadensis Robusta/	48	7	18			stan dobry	1		
538	Topola osika /Populus tremula/ Jesion wyniosły /Fraxinus excelsior/ Głóg jednoszyjkowy /Crataegus monogyna/ Dąb szypułkowy /Quercus robur/				293		stan dobry		293	
539	Grusza polna /Pyrus pyraster/	56	9	17			stan dobry	1		
540	Topola kanadyjska /Populus ×canadensis Robusta/	47	10	18			stan dobry	1		
541	Topola Simona /Populus symonii/	47	10	18			stan dobry	1		
542	Topola Simona /Populus symonii/	38	5	15			stan dobry	1		
543	Topola kanadyjska /Populus ×canadensis Robusta/	92	13	17			stan dobry	1		
544	Topola Simona /Populus symonii/	50	6	18			stan dobry	1		
545	Dąb szypułkowy /Quercus robur/	72	10	18			stan dobry	1		
546	Dąb szypułkowy /Quercus robur/	22	9	10			stan dobry	1		
547	Brzoza brodawkowata /Betula pendula/	64	9	20			stan dobry	1		
548	Brzoza brodawkowata /Betula pendula/	52	8	18			stan dobry	0		
549	Lipa drobnolistna /Tilia cordata/	24+2 2+14	5	12			stan dobry	3		

PROJEKT ARCHITEKTONICZNO-BUDOWLANY

Opis techniczny

550	Lipa drobnolistna / <i>Tilia cordata</i> /	26	3	12			stan dobry	1		
551	Lipa drobnolistna / <i>Tilia cordata</i> /	16	2	11			stan dobry	1		
552	Brzoza brodawkowata / <i>Betula pendula</i> /	56	9	15			stan dobry	1		
553	Lipa drobnolistna / <i>Tilia cordata</i> / Dąb szypułkowy / <i>Quercus robur</i> / Brzoza brodawkowata / <i>Betula pendula</i> /				872		stan dobry		872	
554	Śnieguliczka biała / <i>Symphoricarpos albus</i> /					122	stan dobry			122
555	Świerk pospolity / <i>Picea abies</i> /	22	5	12			stan dobry	1		
556	Świerk pospolity / <i>Picea abies</i> /	24	5	14			stan dobry	1		
557	Świerk pospolity / <i>Picea abies</i> /	20	5	12			stan dobry	1		
558	Świerk pospolity / <i>Picea abies</i> /	18	4	10			stan dobry	1		
559	Świerk pospolity / <i>Picea abies</i> /	22	5	12			stan dobry	1		
560	Świerk pospolity / <i>Picea abies</i> /	19	4	11			stan dobry	1		
561	Świerk pospolity / <i>Picea abies</i> /	23	5	12			stan dobry	1		
562	Świerk pospolity / <i>Picea abies</i> /	24	6	14			stan dobry	1		
563	Świerk pospolity / <i>Picea abies</i> /	18	4	10			stan dobry	1		
564	Świerk pospolity / <i>Picea abies</i> /	21	5	12			stan dobry	1		
565	Żywotnik zachodni / <i>Thuja occidentalis</i> /					28	stan dobry			28
566	Brzoza brodawkowata / <i>Betula pendula</i> /	44	10	17			stan dobry	1		
567	Brzoza brodawkowata / <i>Betula pendula</i> /	32	6	17			stan dobry	1		
568	Brzoza brodawkowata / <i>Betula pendula</i> /	46	6	17			stan dobry	1		
569	Klon jesionolistny / <i>Acer negundo</i> / Czeremcha późna / <i>Padus serotina</i> /				491		stan dobry		491	
570	Brzoza brodawkowata / <i>Betula pendula</i> /	38+4 2	6	18			stan dobry	2		
571	Dąb szypułkowy / <i>Quercus robur</i> /	14	3	6			stan dobry	1		
572	Dąb szypułkowy / <i>Quercus robur</i> /	18	6	10			stan dobry	1		
573	Leszczyna pospolita / <i>Corylus avellana</i> /					95	stan dobry			95
574	Dąb szypułkowy / <i>Quercus robur</i> /	18	6	11			stan dobry	1		
575	Topola kanadyjska / <i>Populus ×canadensis</i> Robusta/	94	12	18			stan dobry	1		
576	Bez czarny / <i>Sambucus nigra</i> /					95	stan dobry			95
577	Świerk pospolity / <i>Picea abies</i> /	40	8	16			stan dobry	1		
578	Świerk pospolity / <i>Picea abies</i> /	40	8	16			stan dobry	1		

PROJEKT ARCHITEKTONICZNO-BUDOWLANY

Opis techniczny

579	Sosna zwyczajna / <i>Pinus sylvestris</i> /				77		stan dobry		77	
580	Klon jesionolistny / <i>Acer negundo</i> / Dąb szypułkowy / <i>Quercus robur</i> /				167		stan dobry		167	
581	Lipa drobnolistna / <i>Tilia cordata</i> /	43	9	16			stan dobry	1		
582	Dąb czerwony / <i>Quercus rubra</i> /	42	10	16			stan dobry	1		
583	Świerk pospolity / <i>Picea abies</i> /	32	4	17			stan dobry	1		
584	Świerk pospolity / <i>Picea abies</i> /	32	4	17			stan dobry	1		
585	Świerk pospolity / <i>Picea abies</i> /	32	4	17			stan dobry	1		
586	Jodła pospolita / <i>Abies alba</i> /	18	2	13			stan dobry	1		
587	Żywotnik zachodni / <i>Thuja occidentalis</i> / Jałowiec pospolity / <i>Juniperus communis</i> /					56	stan dobry			56
588	Pęcherznica kalinolistna / <i>Physocarpus opulifolius</i> / Róża dzika / <i>Rosa canina</i> /					49	stan dobry			49
589	Świerk pospolity / <i>Picea abies</i> /	18	3	15			stan dobry	1		
590	Świerk pospolity / <i>Picea abies</i> / Świerk kłujący / <i>Picea pungens</i> / Sosna zwyczajna / <i>Pinus sylvestris</i> /	22	3	15			stan dobry	1		
591	Świerk pospolity / <i>Picea abies</i> /	18	4	15			stan dobry	1		
592	Świerk pospolity / <i>Picea abies</i> /	22	3	15			stan dobry	1		
593	Jesion wyniosły / <i>Fraxinus excelsior</i> /	35	10	18			stan dobry	1		
594	Żywotnik zachodni / <i>Thuja occidentalis</i> / Jałowiec pospolity / <i>Juniperus communis</i> / Głóg jednoszyjkowy / <i>Crataegus monogyna</i> / Róża sina / <i>Rosa dumalis</i> /					81	stan dobry			81
595	Brzoza brodawkowata / <i>Betula pendula</i> /	56	6	19			stan dobry	1		
596	Żywotnik zachodni / <i>Thuja occidentalis</i> / Jałowiec pospolity / <i>Juniperus communis</i> / Głóg jednoszyjkowy / <i>Crataegus monogyna</i> / Róża sina / <i>Rosa dumalis</i> /					60	stan dobry			60
597	Żywotnik zachodni / <i>Thuja occidentalis</i> / Jałowiec pospolity / <i>Juniperus communis</i> / Głóg jednoszyjkowy / <i>Crataegus monogyna</i> / Róża sina / <i>Rosa dumalis</i> / Sumak odurzający / <i>Rhus typhina</i> /					108	stan dobry			108
598	Brzoza brodawkowata / <i>Betula pendula</i> /	11+8 +14	3	12			stan dobry	3		



PROJEKT ARCHITEKTONICZNO-BUDOWLANY

Opis techniczny

599	Topola Simona /Populus symonii/	68	3	17			obumiera	1		
600	Sosna zwyczajna /Pinus sylvestris/ Brzoza brodawkowata /Betula pendula/ Jodła pospolita /Abies alba/				63		stan dobry		63	
601	Topola kanadyjska /Populus ×canadensis Robusta/	70	8	17			stan dobry	1		
602	Wierzba krucha /Salix fragilis/	42	10	14			stan dobry	1		
603	Klon pospolity /Acer platanoides/ Brzoza brodawkowata /Betula pendula/ Jodła pospolita /Abies alba/				89		stan dobry		89	
604	Topola biała /Populus alba/ Wierzba iwa /Salix caprea/ Brzoza brodawkowata /Betula pendula/ Wierzba krucha /Salix fragilis/ Robinia akacja /Robinia pseudoacacia/				1580		stan dobry		1580	
605	Dąb szypułkowy /Quercus robur/	23	9	11			stan dobry	1		
606	Czeremcha zwyczajna /Padus avium/	14	2	9			stan dobry	1		
607	Topola osika /Populus tremula/	18	2	15			stan dobry	1		
608	Dąb szypułkowy /Quercus robur/	12	4	10			stan dobry	1		
609	Brzoza brodawkowata /Betula pendula/ Topola osika /Populus tremula/				4413		stan dobry		4413	
610	Dąb szypułkowy /Quercus robur/	20	4	9			stan dobry	1		
611	Dąb szypułkowy /Quercus robur/	17	4	9			stan dobry	1		
612	Modrzew europejski /Larix decidua/	24	3	16			stan dobry	1		
613	Modrzew europejski /Larix decidua/	18	3	16			stan dobry	1		
614	Modrzew europejski /Larix decidua/	27	4	16			stan dobry	1		
615	Modrzew europejski /Larix decidua/	23	4	16			stan dobry	1		
616	Modrzew europejski /Larix decidua/	22	3	16			stan dobry	1		
617	Modrzew europejski /Larix decidua/	24	3	16			stan dobry	1		
618	Modrzew europejski /Larix decidua/	21	3	16			stan dobry	1		
618	Modrzew europejski /Larix decidua/	26	4	16			stan dobry	1		
620	Świerk pospolity /Picea abies/	12	3	7			stan dobry	1		
621	Dąb szypułkowy /Quercus robur/	14	3	7			stan dobry	1		
622	Jesion wyniosły /Fraxinus excelsior/	12+1 4	3	8			stan dobry	2		
624	Świerk pospolity /Picea abies/	14	3	16			stan dobry	1		

PROJEKT ARCHITEKTONICZNO-BUDOWLANY

Opis techniczny

625	Świerk pospolity /Picea abies/	22	3	16			stan dobry	1		
626	Dąb szypułkowy /Quercus robur/	18+1 4	4	17			stan dobry	2		
627	Dąb szypułkowy /Quercus robur/	48+1 4	6	17			stan dobry	2		
628	Dąb szypułkowy /Quercus robur/	12+1 6	5	16			stan dobry	2		
629	Sosna zwyczajna /Pinus sylvestris/	22	3	18			stan dobry	1		
630	Sosna zwyczajna /Pinus sylvestris/	32	4	18			stan dobry	1		
631	Sosna zwyczajna /Pinus sylvestris/	34	4	18			stan dobry	1		
632	Świerk pospolity /Picea abies/	22	3	18			stan dobry	1		
633	Dąb szypułkowy /Quercus robur/	20	7	16			stan dobry	1		
634	Lipa drobnolistna /Tilia cordata/ Topola osika /Populus tremula/ Głóg jednoszyjkowy /Crataegus monogyna/ Śliwa tarnina /Prunus spinosa/	22	3	18			stan dobry	1		
635	Dąb szypułkowy /Quercus robur/	16	4	11			stan dobry	1		
636	Brzoza brodawkowata /Betula pendula/	34	3	17			stan dobry	1		
637	Brzoza brodawkowata /Betula pendula/	22	5	17			martwa	1		
638	Jesion wyniosły /Fraxinus excelsior/	35	8	18			stan dobry	1		
639	Dąb szypułkowy /Quercus robur/	28	10	18			stan dobry	1		
640	Dąb szypułkowy /Quercus robur/	28	4	18			stan dobry	1		
641	Brzoza brodawkowata /Betula pendula/	22+1 6	3	16			martwa	2		
642	Brzoza brodawkowata /Betula pendula/	8+10 +12+ 14+2 0+24	3	16			martwa	6		
643	Dąb szypułkowy /Quercus robur/	20	7	18			stan dobry	1		
644	Dąb szypułkowy /Quercus robur/	44	12	18			stan dobry	1		
645	Wierzba żałobna /Salix ×sepulcralis/	48	11	16			stan dobry	1		
646	Brzoza brodawkowata /Betula pendula/	38		15			martwa	1		
647	Brzoza brodawkowata /Betula pendula/	34+3 6		17			martwa	2		
648	Dąb szypułkowy /Quercus robur/	12	3	9			stan dobry	1		

PROJEKT ARCHITEKTONICZNO-BUDOWLANY

Opis techniczny

649	Brzoza brodawkowata /Betula pendula/	18+1 6+18 +20+ 24		15			stan dobry	5		
650	Dąb szypułkowy /Quercus robur/	38	11	17			stan dobry	1		
651	Brzoza brodawkowata /Betula pendula/	18	2	17			stan dobry	1		
652	Brzoza brodawkowata /Betula pendula/	44	4	18			stan dobry	1		
653	Brzoza brodawkowata /Betula pendula/	22	2	18			obumiera	1		
654	Brzoza brodawkowata /Betula pendula/	28	1	18			obumiera	1		
655	Dąb szypułkowy /Quercus robur/	16	4	11			stan dobry	1		
656	Dąb szypułkowy /Quercus robur/	26	7	14			stan dobry	1		
657	Brzoza brodawkowata /Betula pendula/	36	4	18			stan dobry	1		
658	Olsza czarna /Alnus glutinosa/	28	3	18			stan dobry	1		
659	Brzoza brodawkowata /Betula pendula/	20	3	18			stan dobry	1		
660	Brzoza brodawkowata /Betula pendula/	22	4	18			stan dobry	1		
661	Dąb szypułkowy /Quercus robur/	14	5	16			stan dobry	1		
662	Brzoza brodawkowata /Betula pendula/	44	9	19			stan dobry	1		
663	Brzoza brodawkowata /Betula pendula/	28+3 0	7	19			stan dobry	2		
664	Brzoza brodawkowata /Betula pendula/	26	4	18			stan dobry	1		
665	Brzoza brodawkowata /Betula pendula/	19	3	18			stan dobry	1		
666	Klon pospolity /Acer platanoides/	24	8	17			stan dobry	1		
667	Sosna zwyczajna /Pinus sylvestris/	16	2	16			stan dobry	1		
668	Brzoza brodawkowata /Betula pendula/	10+1 4+16	5	16			stan dobry	3		
669	Dąb szypułkowy /Quercus robur/	16	4	17			stan dobry	1		
670	Brzoza brodawkowata /Betula pendula/	36	3	18			stan dobry	1		
671	Brzoza brodawkowata /Betula pendula/	36	3	18			stan dobry	1		
672	Dąb szypułkowy /Quercus robur/	18	2	17			stan dobry	1		
673	Dąb szypułkowy /Quercus robur/	18	2	17			stan dobry	1		
674	Lipa drobnolistna /Tilia cordata/	28	7	14			stan dobry	1		
675	Sosna zwyczajna /Pinus sylvestris/	18	3	12			stan dobry	1		
676	Sosna zwyczajna /Pinus sylvestris/	11	3	10			stan dobry	1		
677	Sosna zwyczajna /Pinus sylvestris/	22	3	14			stan dobry	1		

PROJEKT ARCHITEKTONICZNO-BUDOWLANY

Opis techniczny

678	Sosna zwyczajna /Pinus sylvestris/	13	3	8			stan dobry	1		
679	Sosna zwyczajna /Pinus sylvestris/	15	3	12			stan dobry	1		
680	Dąb szypułkowy /Quercus robur/	47	12	18			stan dobry	1		
681	Topola Simona /Populus symonii/	44	7	18			stan dobry	1		
682	Topola kanadyjska /Populus ×canadensis Robusta/	45	4	18			stan dobry	1		
683	Grusza polna /Pyrus pyraeaster/	35	8	14			stan dobry	1		
684	Topola kanadyjska /Populus ×canadensis Robusta/	46	7	18			stan dobry	1		
685	Brzoza brodawkowata /Betula pendula/	18	3	14			stan dobry	1		
686	Czeremcha późna /Padus serotina/	22+1 8+12 +10+ 16+1 4	12	16			stan dobry	6		
687	Sosna zwyczajna /Pinus sylvestris/ Robinia akacyjowa /Robinia pseudoacacia/				72		stan dobry		72	
688	Sosna zwyczajna /Pinus sylvestris/ Grusza polna /Pyrus pyraeaster/ Czeremcha zwyczajna /Padus avium/ Brzoza brodawkowata /Betula pendula/				1525		stan dobry		1525	
689	Jesion wyniosły /Fraxinus excelsior/	35	8	17			stan dobry	1		
690	Grusza polna /Pyrus pyraeaster/	44	13	18			stan dobry	1		
691	Lipa drobnolistna /Tilia cordata/	27+2 2	9	12			stan dobry	2		
692	Topola kanadyjska /Populus ×canadensis Robusta/	42	9	18			stan dobry	1		
693	Dereń świdwa /Cornus sanguinea/					22	stan dobry			22
694	Żywotnik zachodni /Thuja occidentalis/					97	stan dobry			97
695	Brzoza brodawkowata /Betula pendula/	36	8	17			stan dobry	1		
696	Lipa drobnolistna /Tilia cordata/	68	9	13			stan dobry	1		
697	Brzoza brodawkowata /Betula pendula/	41	4	17			stan dobry	1		
698	Świerk pospolity /Picea abies/	16	4	10			stan dobry	1		
699	Brzoza brodawkowata /Betula pendula/	32	6	17			stan dobry	1		
700	Brzoza brodawkowata /Betula pendula/	42	5	17			stan dobry	1		

PROJEKT ARCHITEKTONICZNO-BUDOWLANY

Opis techniczny

701	Brzoza brodawkowata /Betula pendula/	38	6	17			stan dobry	1		
702	Brzoza brodawkowata /Betula pendula/	20	4	16			stan dobry	1		
703	Brzoza brodawkowata /Betula pendula/	14	3	16			stan dobry	1		
704	Brzoza brodawkowata /Betula pendula/	26	5	16			stan dobry	1		
705	Brzoza brodawkowata /Betula pendula/	17	3	16			stan dobry	1		
706	Brzoza brodawkowata /Betula pendula/	23	4	16			stan dobry	1		
707	Brzoza brodawkowata /Betula pendula/	18	4	16			stan dobry	1		
708	Brzoza brodawkowata /Betula pendula/	15	3	16			stan dobry	1		
709	Brzoza brodawkowata /Betula pendula/	24	4	16			stan dobry	1		
710	Brzoza brodawkowata /Betula pendula/	13	3	15			stan dobry	1		
711	Brzoza brodawkowata /Betula pendula/	26	5	17			stan dobry	1		
712	Brzoza brodawkowata /Betula pendula/	20	4	16			stan dobry	1		
713	Brzoza brodawkowata /Betula pendula/	17	3	14			stan dobry	1		
714	Brzoza brodawkowata /Betula pendula/	44	8	18			stan dobry	1		
715	Brzoza brodawkowata /Betula pendula/	42	8	18			stan dobry	1		
716	Czeremcha późna /Padus serotina/				67		stan dobry			67
717	Brzoza brodawkowata /Betula pendula/	18	2	12			stan dobry	1		
718	Brzoza brodawkowata /Betula pendula/				64		stan dobry			64
719	Świerk pospolity /Picea abies/	20	2	10			stan dobry	1		
720	Lipa drobnolistna /Tilia cordata/	75	7	18			stan dobry	1		
721	Lipa drobnolistna /Tilia cordata/	45	10	17			stan dobry	1		
722	Brzoza brodawkowata /Betula pendula/ Sosna zwyczajna /Pinus sylvestris/ Dąb szypułkowy /Quercus robur/				157		stan dobry			157
723	Świerk pospolity /Picea abies/	38	3	16			stan dobry	1		
724	Świerk pospolity /Picea abies/	16	2	12			stan dobry	1		
725	Świerk pospolity /Picea abies/	40	4	18			stan dobry	1		
726	Świerk pospolity /Picea abies/	32	2	15			stan dobry	1		
727	Świerk pospolity /Picea abies/	18	2	10			stan dobry	1		
728	Świerk pospolity /Picea abies/ Sosna zwyczajna /Pinus sylvestris/				350		stan dobry			350
729	Grusza polna /Pyrus pyraeaster/	38	10	13			stan dobry	1		
730	Topola kanadyjska /Populus ×canadensis Robusta/	52	5	17			martwa	1		

PROJEKT ARCHITEKTONICZNO-BUDOWLANY

Opis techniczny

731	Brzoza brodawkowata /Betula pendula/	22	4	11			stan dobry	1		
732	Brzoza brodawkowata /Betula pendula/	22	3	11			stan dobry	1		
733	Dąb szypułkowy /Quercus robur/ Jesion wyniosły /Fraxinus excelsior/ Czeremcha zwyczajna /Padus avium/ Sosna zwyczajna /Pinus sylvestris/				2570		stan dobry		2570	
734	Dąb szypułkowy /Quercus robur/	15+1 7	7	11			stan dobry	2		
735	Dąb szypułkowy /Quercus robur/	12	6	8			stan dobry	1		
736	Dąb szypułkowy /Quercus robur/	10+1 4	6	12			stan dobry	2		
737	Dąb szypułkowy /Quercus robur/	19	3	12			stan dobry	1		
738	Jesion wyniosły /Fraxinus excelsior/	22	3	14			stan dobry	1		
739	Dąb szypułkowy /Quercus robur/	16	5	12			stan dobry	1		
740	Dąb szypułkowy /Quercus robur/	24	5	12			stan dobry	1		
742	Brzoza brodawkowata /Betula pendula/ Dąb szypułkowy /Quercus robur/ Jesion wyniosły /Fraxinus excelsior/ Czeremcha zwyczajna /Padus avium/ Lipa drobnolistna /Tilia cordata/ Jesion wyniosły /Fraxinus excelsior/				5862		stan dobry		5862	
743	Lipa drobnolistna /Tilia cordata/	38		17			martwa	1		
744	Lipa drobnolistna /Tilia cordata/	34+2 6		17			martwa	2		
745	Lipa drobnolistna /Tilia cordata/	45		17			martwa	1		
746	Dąb szypułkowy /Quercus robur/	38	11	17			stan dobry	1		
747	Jesion wyniosły /Fraxinus excelsior/	65	7	18			obumiera	1		
748	Lipa drobnolistna /Tilia cordata/	44	5	16			stan dobry	1		
749	Jabłoń domowa /Malus domestica/	27	7	10			stan dobry	1		
750	Lipa drobnolistna /Tilia cordata/	47	7	17			stan dobry	1		
751	Lipa drobnolistna /Tilia cordata/	80	6	17			obumiera	1		
752	Topola Simona /Populus symonii/	58	9	18			stan dobry	1		

PROJEKT ARCHITEKTONICZNO-BUDOWLANY

Opis techniczny

753	Wierzba iwa /Salix caprea/ Brzoza brodawkowata /Betula pendula/ Dąb szypułkowy /Quercus robur/ Jesion wyniosły /Fraxinus excelsior/ Czeremcha zwyczajna /Padus avium/ Jesion wyniosły /Fraxinus excelsior/				2593		stan dobry		2593	
754	Brzoza brodawkowata /Betula pendula/	34	6	17			stan dobry	1		
755	Jesion wyniosły /Fraxinus excelsior/	60	11	17			stan dobry	1		
756	Brzoza brodawkowata /Betula pendula/	15	2	17			stan dobry	1		
757	Jesion wyniosły /Fraxinus excelsior/	33	10	17			stan dobry	1		
758	Dąb szypułkowy /Quercus robur/	26	4	17			stan dobry	1		
759	Lipa drobnolistna /Tilia cordata/	69	5	18			stan dobry	1		
760	Dąb szypułkowy /Quercus robur/	47	7	17			stan dobry	1		
761	Grusza polna /Pyrus pyrastrer/	18	6	13			stan dobry	1		
762	Dąb szypułkowy /Quercus robur/	21	4	16			stan dobry	1		
763	Lipa drobnolistna /Tilia cordata/	12+1 2+10 +8+8	7	15			stan dobry	5		
764	Dąb szypułkowy /Quercus robur/	34+3 7+30	12	17			stan dobry	3		
765	Dąb szypułkowy /Quercus robur/	33+2 5	7	17			stan dobry	2		
766	Dąb szypułkowy /Quercus robur/	23	6	16			stan dobry	1		
767	Dąb szypułkowy /Quercus robur/	30+3 0	8	17			stan dobry	2		
768	Dąb szypułkowy /Quercus robur/ Czeremcha późna /Padus serotina/ Jabłoń domowa /Malus domestica/ Jesion wyniosły /Fraxinus excelsior/				316		stan dobry		316	
769	Lipa drobnolistna /Tilia cordata/	55	9	17			stan dobry	1		
770	Lipa drobnolistna /Tilia cordata/	66	9	17			stan dobry	1		
771	Lipa drobnolistna /Tilia cordata/	44		10			martwa	1		
772	Sosna zwyczajna /Pinus sylvestris/	24	7	11			stan dobry	1		

PROJEKT ARCHITEKTONICZNO-BUDOWLANY

Opis techniczny

773	Lipa drobnolistna /Tilia cordata/ Topola osika /Populus tremula/ Dąb szypułkowy /Quercus robur/ Sosna zwyczajna /Pinus sylvestris/ Brzoza brodawkowata /Betula pendula/				4921		stan dobry		4921	
774	Jabłoń domowa /Malus domestica/	38	5	8			stan dobry	1		
775	Jabłoń domowa /Malus domestica/	38	5	8			stan dobry	1		
776	Jabłoń domowa /Malus domestica/	38	5	8			stan dobry	1		
777	Jabłoń domowa /Malus domestica/	38	5	8			stan dobry	1		
778	Topola kanadyjska /Populus ×canadensis Robusta/	56	8	17			stan dobry	1		
779	Dąb szypułkowy /Quercus robur/	22+1 6	3	11			stan dobry	2		
780	Lipa drobnolistna /Tilia cordata/	20	3	11			stan dobry	1		
781	Lipa drobnolistna /Tilia cordata/	62	10	17			stan dobry	1		
782	Dąb szypułkowy /Quercus robur/	15	2	7			stan dobry	1		
783	Brzoza brodawkowata /Betula pendula/ Sosna zwyczajna /Pinus sylvestris/ Dąb szypułkowy /Quercus robur/ Lipa drobnolistna /Tilia cordata/ Topola biała /Populus alba/ Klon jesionolistny /Acer negundo/				4887		stan dobry		4887	
784	Dąb szypułkowy /Quercus robur/	28	4	13			stan dobry	1		
785	Lipa drobnolistna /Tilia cordata/	44	4	16			stan dobry	1		
786	Klon jesionolistny /Acer negundo/	49	8	14			stan dobry	1		
787	Dąb szypułkowy /Quercus robur/	69	8	18			stan dobry	1		
788	Dąb szypułkowy /Quercus robur/	89	8	18			stan dobry	1		
789	Jesion wyniosły /Fraxinus excelsior/	63	4	17			stan dobry	1		
790	Jesion wyniosły /Fraxinus excelsior/ Brzoza brodawkowata /Betula pendula/ Sosna zwyczajna /Pinus sylvestris/ Dąb szypułkowy /Quercus robur/				1653		stan dobry		1653	
791	Świerk pospolity /Picea abies/	13	2	10			stan dobry	1		
792	Klon jesionolistny /Acer negundo/ Lipa drobnolistna /Tilia cordata/ Jesion wyniosły /Fraxinus excelsior/ Wierzba krucha /Salix fragilis/ Świerk pospolity /Picea abies/				307		stan dobry		307	



PROJEKT ARCHITEKTONICZNO-BUDOWLANY

Opis techniczny

793	Świerk pospolity /Picea abies/	40	6	16			stan dobry	1		
794	Świerk pospolity /Picea abies/	52	9	18			stan dobry	1		
795	Świerk pospolity /Picea abies/	28	6	6			ogłowiony	1		
796	Kasztanowiec zwyczajny /Aesculus hippocastanum/	54	4	6			zamiera ogłowiony	1		
797	Świerk pospolity /Picea abies/	14	2	8			stan dobry	1		
798	Świerk pospolity /Picea abies/	20	3	10			stan dobry	1		
799	Świerk pospolity /Picea abies/	20	3	10			stan dobry	1		
800	Świerk pospolity /Picea abies/	22	2	10			stan dobry	1		
801	Świerk pospolity /Picea abies/	18	2	10			stan dobry	1		
802	Świerk pospolity /Picea abies/	14	2	8			stan dobry	1		
803	Świerk pospolity /Picea abies/	21	2	10			stan dobry	1		
804	Świerk pospolity /Picea abies/	13	2	10			stan dobry	1		
805	Świerk pospolity /Picea abies/	19	2	10			stan dobry	1		
806	Świerk pospolity /Picea abies/	14	2	10			stan dobry	1		
807	Świerk pospolity /Picea abies/	11	2	10			stan dobry	1		
808	Świerk pospolity /Picea abies/	19	2	10			stan dobry	1		
809	Świerk pospolity /Picea abies/	16	2	10			stan dobry	1		
810	Świerk pospolity /Picea abies/	23	2	10			stan dobry	1		
811	Świerk pospolity /Picea abies/	23	2	10			stan dobry	1		
812	Świerk pospolity /Picea abies/	10	2	10			stan dobry	1		
813	Świerk pospolity /Picea abies/	14	2	10			stan dobry	1		
814	Świerk pospolity /Picea abies/	21	2	10			stan dobry	1		
815	Świerk pospolity /Picea abies/	12	2	10			stan dobry	1		
816	Świerk pospolity /Picea abies/	17	2	10			stan dobry	1		
817	Świerk pospolity /Picea abies/	22	2	10			stan dobry	1		
818	Świerk pospolity /Picea abies/	13	2	10			stan dobry	1		
819	Świerk pospolity /Picea abies/	10	2	10			stan dobry	1		
820	Świerk pospolity /Picea abies/	17	2	10			stan dobry	1		
821	Świerk pospolity /Picea abies/	20	2	10			stan dobry	1		
822	Świerk pospolity /Picea abies/	12	2	10			stan dobry	1		
823	Świerk pospolity /Picea abies/	18	2	10			stan dobry	1		
824	Świerk pospolity /Picea abies/	17	2	10			stan dobry	1		

PROJEKT ARCHITEKTONICZNO-BUDOWLANY

Opis techniczny

825	Świerk pospolity /Picea abies/	23	2	10			stan dobry	1		
826	Świerk pospolity /Picea abies/				200		stan dobry		200	
827	Lipa drobnolistna /Tilia cordata/	115	8	16			stan dobry	1		
828	Jabłoń domowa /Malus domestica/	32	5	7			stan dobry	1		
829	Jabłoń domowa /Malus domestica/	30	3	6			stan dobry	1		
830	Śliwa tarnina /Prunus spinosa/ Jesion wyniosły /Fraxinus excelsior/ Wiśnia pospolita /Prunus cerasus/				423		stan dobry		423	
831	Jabłoń domowa /Malus domestica/	40	3	3			stan dobry	1		
832	Jabłoń domowa /Malus domestica/	32	4	8			stan dobry	1		
833	Dąb szypułkowy /Quercus robur/	26	5	15			stan dobry	1		
834	Jesion wyniosły /Fraxinus excelsior/	34	5	17			stan dobry	1		
835	Jesion wyniosły /Fraxinus excelsior/	42	5	17			stan dobry	1		
836	Dąb szypułkowy /Quercus robur/ Klon jesionolistny /Acer negundo/ Czeremcha późna /Padus serotina/ Brzoza brodawkowata /Betula pendula/				475		stan dobry		475	
837	Lipa drobnolistna /Tilia cordata/	52	8	17			stan dobry	1		
838	Jesion wyniosły /Fraxinus excelsior/	46	10	19			stan dobry	1		
839	Jesion wyniosły /Fraxinus excelsior/	37	8	18			stan dobry	1		
840	Topola kanadyjska /Populus ×canadensis Robusta/	85	14	19			stan dobry	1		
841	Jesion wyniosły /Fraxinus excelsior/	42	10	16			stan dobry	1		
842	Jesion wyniosły /Fraxinus excelsior/	32	6	18			stan dobry	1		
843	Jesion wyniosły /Fraxinus excelsior/	48	8	17			stan dobry	1		
844	Jesion wyniosły /Fraxinus excelsior/	34	5	17			stan dobry	1		
845	Jesion wyniosły /Fraxinus excelsior/	48	4	17			stan dobry	1		
846	Jesion wyniosły /Fraxinus excelsior/	42	9	16			stan dobry	1		
847	Jesion wyniosły /Fraxinus excelsior/	44	6	18			stan dobry	1		
848	Topola Simona /Populus symonii/	51	10	17			stan dobry	1		
849	Topola Simona /Populus symonii/	49	14	17			stan dobry	1		
850	Jesion wyniosły /Fraxinus excelsior/	27	7	15			stan dobry	1		
851	Dąb szypułkowy /Quercus robur/	21	4	10			stan dobry	1		

PROJEKT ARCHITEKTONICZNO-BUDOWLANY

Opis techniczny

852	Leszczyna pospolita /Corylus avellana/ Wierzba krucha /Salix fragilis/ Topola kanadyjska /Populus ×canadensis Robusta/ Wierzba iwa /Salix caprea/		4				stan dobry			4
853	Topola kanadyjska /Populus ×canadensis Robusta/	32	3	16			stan dobry	1		
854	Topola czarna /Populus nigra/	118	9	18			stan dobry	1		
855	Topola czarna /Populus nigra/	89	7	17			stan dobry	1		
856	Topola czarna /Populus nigra/	85	6	16			obumiera	1		
857	Brzoza brodawkowata /Betula pendula/	23+2 3+20	6	16			stan dobry	3		
858	Topola kanadyjska /Populus ×canadensis Robusta/	47	11	18			stan dobry	1		
859	Topola kanadyjska /Populus ×canadensis Robusta/	39	5	16			obumiera	1		
860	Topola czarna /Populus nigra/	90	12	19			stan dobry	1		
861	Topola czarna /Populus nigra/	93	11	20			stan dobry	1		
862	Brzoza brodawkowata /Betula pendula/ Wierzba krucha /Salix fragilis/ Śliwa tarnina /Prunus spinosa/				181		stan dobry		181	
863	Bez czarny /Sambucus nigra/					14	stan dobry			14
864	Świerk pospolity /Picea abies/	22	3	8			stan dobry	1		
864	Wiśnia ptasia /Prunus avium/	32	3	4			stan dobry	1		
865	Winorośl właściwa /Vitis vinifera/					10	stan dobry			10
867	Świerk pospolity /Picea abies/	22	3	8			stan dobry	1		
868	Świerk pospolity /Picea abies/	20	3	7			stan dobry	1		
869	Świerk pospolity /Picea abies/	14	2	6			stan dobry	1		
870	Świerk pospolity /Picea abies/	24	3	9			stan dobry	1		
871	Świerk pospolity /Picea abies/	12	2	5			stan dobry	1		
872	Świerk pospolity /Picea abies/	18	3	7			stan dobry	1		
873	Świerk pospolity /Picea abies/	16	3	8			stan dobry	1		
874	Śliwa domowa /Prunus domestica/	24+2 2	4	5			stan dobry	2		
875	Śliwa domowa /Prunus domestica/	16	3	4			stan dobry	1		
876	Śliwa domowa /Prunus domestica/	22	4	6			stan dobry	1		

PROJEKT ARCHITEKTONICZNO-BUDOWLANY

Opis techniczny

877	Śliwa domowa /Prunus domestica/	24	3	6			stan dobry	1		
878	Jarząb mączny /Sorbus aria/	32	6	8			stan dobry	1		
879	Śliwa domowa /Prunus domestica/	12+1 4+12	4	6			stan dobry	3		
880	Śliwa domowa /Prunus domestica/	22	3	6			stan dobry	1		
881	Śliwa domowa /Prunus domestica/	22	4	6			stan dobry	1		
882	Wiśnia ptasia /Prunus avium/	42	6	10			stan dobry	1		
883	Brzoza brodawkowata /Betula pendula/	38	6	8			stan dobry	1		
884	Tawuła japońska /Spiraea japonica/ Pęcherznica kalinolistna /Physocarpus opulifolius/ Żywotnik zachodni /Thuja occidentalis/ Jałowiec sabiński /Juniperus sabina/ Bez czarny /Sambucus nigra/ Winobluszcz pięciolistkowy /Parthenocissus quinquefolia/					170	stan dobry			170
885	Dąb szypułkowy /Quercus robur/	165	15	20			spruchniały w środku	1		
886	Dąb szypułkowy /Quercus robur/	86	14	20			spruchniały w środku	1		
888	Dąb szypułkowy /Quercus robur/ Lipa drobniolistna /Tilia cordata/ Jesion wyniosły /Fraxinus excelsior/ Czeremcha zwyczajna /Padus avium/				2733		stan dobry			2733
890	Dąb szypułkowy /Quercus robur/ Czeremcha zwyczajna /Padus avium/ Brzoza brodawkowata /Betula pendula/				1069		stan dobry			1069
891	Dąb szypułkowy /Quercus robur/	47	10	17			stan dobry	1		
892	Dąb szypułkowy /Quercus robur/	21	4	13			stan dobry	1		
893	Wierzba krucha /Salix fragilis/	44+4 5+50 +81	15	16			stan dobry	4		
894	Wierzba krucha /Salix fragilis/ Brzoza brodawkowata /Betula pendula/ Czeremcha późna /Padus serotina/ Śliwa tarnina /Prunus spinosa/ Sosna czarna /Pinus nigra/				5851		stan dobry			5851
895	Dąb szypułkowy /Quercus robur/	105	12	20			stan dobry	1		

PROJEKT ARCHITEKTONICZNO-BUDOWLANY

Opis techniczny

896	Dąb szypułkowy /Quercus robur/	140	14	20			stan dobry	1		
897	Dąb szypułkowy /Quercus robur/	133	14	19			stan dobry	1		
898	Brzoza brodawkowata /Betula pendula/ Dąb szypułkowy /Quercus robur/ Czeremcha późna /Padus serotina/ Olsza czarna /Alnus glutinosa/ Topola osika /Populus tremula/				120		spruchniały w środku			120
899	Dąb szypułkowy /Quercus robur/	18	3	15			stan dobry	1		
900	Olsza czarna /Alnus glutinosa/	32	5	16			stan dobry	1		
901	Jabłoń domowa /Malus domestica/	20	3	6			stan dobry	1		
902	Wierzba krucha /Salix fragilis/	59+7 8	13	17			stan dobry	2		
903	Topola osika /Populus tremula/ Lipa drobnolistna /Tilia cordata/ Czeremcha późna /Padus serotina/				485		stan dobry			485
904	Jabłoń domowa /Malus domestica/	22	3	6			stan dobry	1		
905	Wierzba krucha /Salix fragilis/	130	10	11			ogłowiona	1		
906	Jabłoń domowa /Malus domestica/	32	6	6			stan dobry	1		
907	Jabłoń domowa /Malus domestica/ Lipa drobnolistna /Tilia cordata/ Czeremcha późna /Padus serotina/ Olsza czarna /Alnus glutinosa/				200		stan dobry			200
908	Żywnotnik zachodni /Thuja occidentalis/					80	stan dobry			80
909	Świerk pospolity /Picea abies/	24	3	8			stan dobry	1		
910	Świerk pospolity /Picea abies/	27	5	10			stan dobry	1		
911	Świerk pospolity /Picea abies/	25	3	9			stan dobry	1		
912	Świerk pospolity /Picea abies/	25	3	8			stan dobry	1		
913	Świerk pospolity /Picea abies/	23	3	8			stan dobry	1		
914	Żywnotnik zachodni /Thuja occidentalis/					80	stan dobry			80
915	Świerk pospolity /Picea abies/	26	3	10			stan dobry	1		
916	Kasztanowiec zwyczajny /Aesculus hippocastanum/	42	10	16			stan dobry	1		
917	Świerk pospolity /Picea abies/	28	3	14			stan dobry	1		
918	Świerk pospolity /Picea abies/	32	3	14			stan dobry	1		
919	Sumak odurzający /Rhus typhina/					22	stan dobry			22
920	Klon pospolity /Acer platanoides/				55		stan dobry			55

PROJEKT ARCHITEKTONICZNO-BUDOWLANY

Opis techniczny

921	Sosna zwyczajna / <i>Pinus sylvestris</i> /	32	4	8			stan dobry	1		
922	Ligustr pospolity / <i>Ligustrum vulgare</i> / Żywotnik zachodni / <i>Thuja occidentalis</i> /					97	stan dobry			97
923	Sosna zwyczajna / <i>Pinus sylvestris</i> /	38	6	12			stan dobry	1		
924	Orzech włoski / <i>Juglans regia</i> /	44	8	10			stan dobry	1		
925	Czeremcha późna / <i>Padus serotina</i> / Klon pospolity / <i>Acer platanoides</i> /				65		stan dobry			65
926	Czeremcha późna / <i>Padus serotina</i> / Klon pospolity / <i>Acer platanoides</i> / Klon jesionolistny / <i>Acer negundo</i> / Lipa drobnolistna / <i>Tilia cordata</i> /				149		stan dobry			149
927	Świerk kłujący / <i>Picea pungens</i> /	52	6	16			stan dobry	1		
928	Śliwa tarnina / <i>Prunus spinosa</i> / Klon pospolity / <i>Acer platanoides</i> /				179		stan dobry			179
929	Śliwa tarnina / <i>Prunus spinosa</i> / Wiśnia pospolita / <i>Prunus cerasus</i> / Dąb szypułkowy / <i>Quercus robur</i> / Jabłoń domowa / <i>Malus domestica</i> /				422		stan dobry			422
930	Żywotnik zachodni / <i>Thuja occidentalis</i> /					40	stan dobry			40
931	Wierzba żałobna / <i>Salix ×sepulcralis</i> /	34+3 2	8	16			stan dobry	2		
932	Świerk pospolity / <i>Picea abies</i> /	16	3	7			stan dobry	1		
933	Żywotnik zachodni / <i>Thuja occidentalis</i> /					18	stan dobry			18
934	Żywotnik zachodni / <i>Thuja occidentalis</i> /					18	stan dobry			18
935	Świerk pospolity / <i>Picea abies</i> /	20	2	14			stan dobry	1		
936	Sosna zwyczajna / <i>Pinus sylvestris</i> /	28	3	10			stan dobry	1		
937	Świerk pospolity / <i>Picea abies</i> /	12	3	13			stan dobry	1		
938	Żywotnik zachodni / <i>Thuja occidentalis</i> /					28	stan dobry			28
939	Świerk pospolity / <i>Picea abies</i> /	40	4	14			stan dobry	1		
940	Żywotnik zachodni / <i>Thuja occidentalis</i> /					26	stan dobry			26
941	Świerk pospolity / <i>Picea abies</i> /	28	4	10			stan dobry	1		
942	Świerk pospolity / <i>Picea abies</i> /	18	3	10			stan dobry	1		
943	Wierzba mandżurska / <i>Salix babylonica</i> var. <i>pekinensis</i> /	24	4	9			stan dobry	1		
944	Jesion wyniosły / <i>Fraxinus excelsior</i> /	24	4	10			stan dobry	1		

PROJEKT ARCHITEKTONICZNO-BUDOWLANY

Opis techniczny

945	Jesion wyniosły / <i>Fraxinus excelsior</i> /	26	4	10			stan dobry	1		
946	Jesion wyniosły / <i>Fraxinus excelsior</i> /	26	4	10			stan dobry	1		
947	Brzoza brodawkowata / <i>Betula pendula</i> / Klon pospolity / <i>Acer platanoides</i> /				94		stan dobry		94	
948	Świerk pospolity / <i>Picea abies</i> /	34	4	14			stan dobry	1		
949	Świerk pospolity / <i>Picea abies</i> /	18	2	14			stan dobry	1		
950	Orzech włoski / <i>Juglans regia</i> /	24+2 8+32	4	13			stan dobry	3		
951	Świerk pospolity / <i>Picea abies</i> /	16	3	13			stan dobry	1		
952	Świerk pospolity / <i>Picea abies</i> /	22	3	12			stan dobry	1		
953	Żywotnik zachodni / <i>Thuja occidentalis</i> /					25	stan dobry			25
954	Świerk kłujący / <i>Picea pungens</i> /	24	4	14			stan dobry	1		
955	Śliwa tarnina / <i>Prunus spinosa</i> / Lipa drobnolistna / <i>Tilia cordata</i> /				190		stan dobry		190	
956	Śliwa tarnina / <i>Prunus spinosa</i> /				40		stan dobry		40	
957	Świerk pospolity / <i>Picea abies</i> /	40	4	15			stan dobry	1		
958	Świerk pospolity / <i>Picea abies</i> /	40	4	15			stan dobry	1		
959	Świerk pospolity / <i>Picea abies</i> /	40	4	15			stan dobry	1		
960	Robinia akacyjowa / <i>Robinia pseudoacacia</i> /				6		stan dobry		6	
961	Świerk pospolity / <i>Picea abies</i> /	26	5	16			stan dobry	1		
962	Brzoza brodawkowata / <i>Betula pendula</i> / Czeremcha późna / <i>Padus serotina</i> / Klon jesionolistny / <i>Acer negundo</i> / Wiśnia pospolita / <i>Prunus cerasus</i> / Sosna zwyczajna / <i>Pinus sylvestris</i> / Wierzba iwa / <i>Salix caprea</i> /				3450		stan dobry		3450	
963	Wierzba krucha / <i>Salix fragilis</i> /	90	10	16			stan dobry	1		
964	Wierzba krucha / <i>Salix fragilis</i> /	85	11	16			stan dobry	1		
965	Wierzba krucha / <i>Salix fragilis</i> /	73	12	16			stan dobry	1		
966	Wierzba krucha / <i>Salix fragilis</i> /	90	12	16			stan dobry	1		
967	Bez czarny / <i>Sambucus nigra</i> /					11	stan dobry			11
968	Wierzba krucha / <i>Salix fragilis</i> /	57	12	16			stan dobry	1		
969	Brzoza brodawkowata / <i>Betula pendula</i> /	24	3	15			stan dobry	0		
970	Brzoza brodawkowata / <i>Betula pendula</i> /	28	3	15			stan dobry	1		
971	Brzoza brodawkowata / <i>Betula pendula</i> /	20	3	15			stan dobry	1		

PROJEKT ARCHITEKTONICZNO-BUDOWLANY

Opis techniczny

972	Brzoza brodawkowata /Betula pendula/	22	3	15			stan dobry	1		
973	Brzoza brodawkowata /Betula pendula/	22	3	15			stan dobry	1		
974	Brzoza brodawkowata /Betula pendula/	27	3	15			stan dobry	1		
976	Brzoza brodawkowata /Betula pendula/	27	3	15			stan dobry	1		
977	Klon pospolity /Acer platanoides/	20	3	13			stan dobry	1		
978	Klon pospolity /Acer platanoides/	22	3	13			stan dobry	1		
979	Klon pospolity /Acer platanoides/	14	3	13			stan dobry	1		
980	Klon pospolity /Acer platanoides/	18	3	13			stan dobry	1		
981	Klon pospolity /Acer platanoides/	20	3	13			stan dobry	1		
982	Klon pospolity /Acer platanoides/	12	3	13			stan dobry	1		
983	Klon pospolity /Acer platanoides/	15	3	13			stan dobry	1		
984	Leszczyna pospolita /Corylus avellana/					15	stan dobry			15
985	Świerk pospolity /Picea abies/	23	3	13			stan dobry	1		
986	Świerk pospolity /Picea abies/	20	3	13			stan dobry	1		
987	Świerk pospolity /Picea abies/	26	3	13			stan dobry	1		
988	Świerk pospolity /Picea abies/	20	3	13			stan dobry	1		
989	Świerk pospolity /Picea abies/	25	3	13			stan dobry	1		
990	Świerk pospolity /Picea abies/	21	3	13			stan dobry	1		
991	Świerk pospolity /Picea abies/	20	3	13			stan dobry	1		
992	Świerk pospolity /Picea abies/	26	3	13			stan dobry	1		
993	Żywotnik zachodni /Thuja occidentalis/					75	stan dobry			75
994	Śliwa domowa /Prunus domestica/	16+1 4+12	4	7			stan dobry	3		
995	Śliwa domowa /Prunus domestica/	16+1 8	4	7			stan dobry	2		
996	Śliwa domowa /Prunus domestica/	12+1 4+16 +18	4	7			stan dobry	4		
997	Śliwa domowa /Prunus domestica/	22	4	7			stan dobry	1		
998	Wiśnia ptasia /Prunus avium/	42	10	8			stan dobry	1		
999	Wiśnia ptasia /Prunus avium/	42	7	8			stan dobry	1		
1000	Wiśnia ptasia /Prunus avium/	36+4 8	10	10			stan dobry	2		



PROJEKT ARCHITEKTONICZNO-BUDOWLANY

Opis techniczny

1001	Śliwa wiśniowa /Prunus cerasifera/ Surmia zwyczajna /Catalpa bignonioides/				106		stan dobry		106	
1002	Świerk pospolity /Picea abies/	18	3	10			stan dobry	1		
1003	Orzech włoski /Juglans regia/	22+3 0+28 +28	10	10			stan dobry	4		
1004	Orzech włoski /Juglans regia/	34+3 6	8	10			stan dobry	2		
1005	Żywotnik zachodni /Thuja occidentalis/					35	stan dobry			35
1006	Świerk pospolity /Picea abies/	14	2	6			stan dobry	1		
1007	Jesion wyniosły /Fraxinus excelsior/ Wierzba mandżurska /Salix babylonica var. pekinensis/ Głóg jednoszyjkowy /Crataegus monogyna/				170		stan dobry		170	
1008	Orzech włoski /Juglans regia/	44	12	12			stan dobry	1		
1009	Świerk pospolity /Picea abies/	16	3	7			stan dobry	1		
1010	Świerk pospolity /Picea abies/	16	3	7			stan dobry	1		
1011	Świerk pospolity /Picea abies/	16	3	7			stan dobry	1		
1012	Sosna zwyczajna /Pinus sylvestris/	16	3	7			stan dobry	1		
1013	Sosna zwyczajna /Pinus sylvestris/	18	4	6			stan dobry	1		
1014	Sosna zwyczajna /Pinus sylvestris/	18	4	6			stan dobry	1		
1015	Klon pospolity /Acer platanoides/ Dąb szypułkowy /Quercus robur/				1640		stan dobry		1640	
1016	Sosna zwyczajna /Pinus sylvestris/ Klon jesionolistny /Acer negundo/ Dąb szypułkowy /Quercus robur/ Czeremcha późna /Padus serotina/				1744		stan dobry		1744	
1018	Brzoza brodawkowata /Betula pendula/	25	6	10			stan dobry	1		
1019	Dąb szypułkowy /Quercus robur/	28	6	10			stan dobry	1		
1020	Sosna zwyczajna /Pinus sylvestris/	12	3	6			stan dobry	1		
1021	Dąb szypułkowy /Quercus robur/	16	6	10			stan dobry	1		
1022	Jabłoń domowa /Malus domestica/	38	8	10			stan dobry	1		
1023	Dąb szypułkowy /Quercus robur/	208	16	22			stan dobry	1		
1024	Dąb szypułkowy /Quercus robur/	112	12	20			stan dobry	1		
1026	Świerk pospolity /Picea abies/	14	3	6			stan dobry	1		

PROJEKT ARCHITEKTONICZNO-BUDOWLANY

Opis techniczny

1027	Świerk pospolity / <i>Picea abies</i> /	14	3	6			stan dobry	1		
1028	Sosna zwyczajna / <i>Pinus sylvestris</i> /	10	3	6			stan dobry	1		
1029	Sosna zwyczajna / <i>Pinus sylvestris</i> /	14	3	6			stan dobry	1		
1030	Świerk pospolity / <i>Picea abies</i> /				164		stan dobry		164	
1031	Winorośl właściwa / <i>Vitis vinifera</i> /					51	stan dobry			51
1032	Wiśnia ptasia / <i>Prunus avium</i> /	46	10	12			stan dobry	1		
1033	Jabłoń domowa / <i>Malus domestica</i> /	32	4	8			stan dobry	1		
1034	Bez czarny / <i>Sambucus nigra</i> /					350	stan dobry			350
1036	Jesion wyniosły / <i>Fraxinus excelsior</i> / Dąb szypułkowy / <i>Quercus robur</i> / Lipa drobnolistna / <i>Tilia cordata</i> / Klon jesionolistny / <i>Acer negundo</i> /				2683		stan dobry		2683	
1037	Modrzew europejski / <i>Larix decidua</i> /	36	6	14			stan dobry	1		
1038	Modrzew europejski / <i>Larix decidua</i> /	36	6	14			stan dobry	1		
1039	Modrzew europejski / <i>Larix decidua</i> /	36	6	14			stan dobry	1		
1040	Modrzew europejski / <i>Larix decidua</i> /	36	6	14			stan dobry	1		
1041	Sosna zwyczajna / <i>Pinus sylvestris</i> /				365		stan dobry		365	
1042	Bez czarny / <i>Sambucus nigra</i> /					104	stan dobry			104
1044	Olsza czarna / <i>Alnus glutinosa</i> /	36+2 8+34 +22+ 27	14	18			stan dobry	5		
1045	Lilak pospolity / <i>Syringa vulgaris</i> / Żywotnik zac Bez czarny / <i>Sambucus nigra</i> /hodni /Thuja occidentalis/ Jaśminowiec wonny / <i>Philadelphus coronarius</i> / Róża dzika / <i>Rosa canina</i> /					408	stan dobry			408
1046	Sosna zwyczajna / <i>Pinus sylvestris</i> / Klon jesionolistny / <i>Acer negundo</i> / Dąb szypułkowy / <i>Quercus robur</i> / Czeremcha późna / <i>Padus serotina</i> / Brzoza brodawkowata / <i>Betula pendula</i> /				645		stan dobry		645	
1047	Robinia akacja / <i>Robinia pseudoacacia</i> / Klon jesionolistny / <i>Acer negundo</i> /				91		stan dobry		91	
1048	Żywotnik zachodni / <i>Thuja occidentalis</i> / Ligustr pospolity / <i>Ligustrum vulgare</i> /					118	stan dobry			118

PROJEKT ARCHITEKTONICZNO-BUDOWLANY

Opis techniczny

1050	Żywotnik zachodni / <i>Thuja occidentalis</i> / Lilak pospolity / <i>Syringa vulgaris</i> /					69	stan dobry			69
1051	Brzoza brodawkowata / <i>Betula pendula</i> / Klon pospolity / <i>Acer platanoides</i> / Dąb szypułkowy / <i>Quercus robur</i> /				213		stan dobry		213	
1053	Dąb szypułkowy / <i>Quercus robur</i> / Lipa drobnolistna / <i>Tilia cordata</i> / Jesion wyniosły / <i>Fraxinus excelsior</i> / Czeremcha zwyczajna / <i>Padus avium</i> /				1172		stan dobry		1172	
1055	Winobluszcz pięciolistkowy / <i>Parthenocissus quinquefolia</i> / Winorośl właściwa / <i>Vitis vinifera</i> / Leszczyna pospolita / <i>Corylus avellana</i> /					240	stan dobry			240
1056	Lilak pospolity / <i>Syringa vulgaris</i> / Żywotnik zachodni / <i>Thuja occidentalis</i> / Jaśminowiec wonny / <i>Philadelphus coronarius</i> /					217	stan dobry			217
1057	Wierzba żałobna / <i>Salix ×sepulcralis</i> /	38	7	10			stan dobry	1		
1058	Brzoza brodawkowata / <i>Betula pendula</i> /	21	3	15			stan dobry	1		
1065	Dąb szypułkowy / <i>Quercus robur</i> /	73	10	19			stan dobry	1		
1066	Dąb szypułkowy / <i>Quercus robur</i> /	46	8	19			stan dobry	1		
1067	Czeremcha zwyczajna / <i>Padus avium</i> / Olsza czarna / <i>Alnus glutinosa</i> / Jarząb pospolity / <i>Sorbus aucuparia</i> /				155		stan dobry		155	
1069	Topola osika / <i>Populus tremula</i> / Dąb szypułkowy / <i>Quercus robur</i> / Czeremcha późna / <i>Padus serotina</i> /				830		stan dobry		830	
1071	Brzoza brodawkowata / <i>Betula pendula</i> / Topola osika / <i>Populus tremula</i> / Sosna zwyczajna / <i>Pinus sylvestris</i> / Śliwa tarnina / <i>Prunus spinosa</i> / Grusza polna / <i>Pyrus pyraeaster</i> / Grab pospolity / <i>Carpinus betulus</i> /				1672		stan dobry		1672	
1072	Dąb szypułkowy / <i>Quercus robur</i> /	52	8	18			stan dobry	1		
1073	Dąb szypułkowy / <i>Quercus robur</i> /	75	13	18			stan dobry	1		
1074	Dąb szypułkowy / <i>Quercus robur</i> /	115	10	18			stan dobry	1		
1075	Sosna zwyczajna / <i>Pinus sylvestris</i> /	22+2 4	9	9			stan dobry	2		

PROJEKT ARCHITEKTONICZNO-BUDOWLANY

Opis techniczny

1076	Czeremcha późna /Padus serotina/					23	stan dobry			23
1077	Brzoza brodawkowata /Betula pendula/	34	4	18			stan dobry	1		
1078	Brzoza brodawkowata /Betula pendula/	34	4	17			stan dobry	1		
1079	Dąb szypułkowy /Quercus robur/	18	6	12			stan dobry	1		
1080	Dąb szypułkowy /Quercus robur/	24	5	15			stan dobry	1		
1081	Brzoza brodawkowata /Betula pendula/	24	3	17			stan dobry	1		
1082	Brzoza brodawkowata /Betula pendula/	20	3	17			stan dobry	1		
1083	Brzoza brodawkowata /Betula pendula/	14	3	15			stan dobry	1		
1084	Brzoza brodawkowata /Betula pendula/	12	3	15			stan dobry	1		
1085	Brzoza brodawkowata /Betula pendula/	12	3	15			stan dobry	1		
1086	Brzoza brodawkowata /Betula pendula/	24	3	15			stan dobry	1		
1087	Brzoza brodawkowata /Betula pendula/	12	3	17			stan dobry	1		
1088	Lipa drobnolistna /Tilia cordata/	18+1 6	4	12			stan dobry	2		
1089	Sosna zwyczajna /Pinus sylvestris/	24	6	14			stan dobry	1		
1090	Brzoza brodawkowata /Betula pendula/	18	4	9			stan dobry	1		
1091	Sosna zwyczajna /Pinus sylvestris/	14	4	8			stan dobry	1		
1092	Brzoza brodawkowata /Betula pendula/ Topola osika /Populus tremula/ Czeremcha późna /Padus serotina/ Dąb szypułkowy /Quercus robur/				2459		stan dobry		2459	
1093	Dąb szypułkowy /Quercus robur/	80	12	18			stan dobry	0		
1094	Dąb szypułkowy /Quercus robur/	38+3 6+40 +38+ 47	12	18			stan dobry	5		
1095	Topola osika /Populus tremula/	14	2	13			stan dobry	1		
1096	Dąb szypułkowy /Quercus robur/	88	10	18			stan dobry	1		
1097	Dąb szypułkowy /Quercus robur/	65+9 5	12	18			stan dobry	2		
1098	Dąb szypułkowy /Quercus robur/	45	8	17			stan dobry	1		
1099	Dąb szypułkowy /Quercus robur/	45	8	16			stan dobry	1		
1100	Dąb szypułkowy /Quercus robur/	22	6	12			stan dobry	1		
1101	Dąb szypułkowy /Quercus robur/	40	8	18			stan dobry	1		

PROJEKT ARCHITEKTONICZNO-BUDOWLANY

Opis techniczny

1102	Brzoza brodawkowata /Betula pendula/	23+2 4+24	8	18			stan dobry	3		
1104	Brzoza brodawkowata /Betula pendula/ Topola osika /Populus tremula/ Dąb szypułkowy /Quercus robur/ Głóg jednoszyjkowy /Crataegus monogyna/ Grusza polna /Pyrus pyraeaster/ Jabłoń domowa /Malus domestica/						stan dobry			
1105	Brzoza brodawkowata /Betula pendula/				3183		stan dobry		3183	
1106	Brzoza brodawkowata /Betula pendula/	34	2	18			stan dobry	1		
1107	Brzoza brodawkowata /Betula pendula/	36	2	17			stan dobry	1		
1108	Dąb szypułkowy /Quercus robur/	160	13	19			stan dobry	1		
1109	Dąb szypułkowy /Quercus robur/	74	10	18			stan dobry	1		
1110	Dąb szypułkowy /Quercus robur/	84	11	18			stan dobry	1		
1112	Brzoza brodawkowata /Betula pendula/ Dąb szypułkowy /Quercus robur/ Sosna zwyczajna /Pinus sylvestris/ Czeremcha późna /Padus serotina/ Kruszyna pospolita /Frangula alnus/ Jarzab pospolity /Sorbus aucuparia/				4199		stan dobry		4199	
1114	Brzoza brodawkowata /Betula pendula/ Dąb szypułkowy /Quercus robur/ Sosna zwyczajna /Pinus sylvestris/ Czeremcha późna /Padus serotina/ Kruszyna pospolita /Frangula alnus/ Jarzab pospolity /Sorbus aucuparia/ Lipa drobnolistna /Tilia cordata/				3653		stan dobry		3653	
1115	Sosna zwyczajna /Pinus sylvestris/ Brzoza brodawkowata /Betula pendula/ Olsza czarna /Alnus glutinosa/				2191		stan dobry		2191	
1117	Olsza czarna /Alnus glutinosa/ Topola osika /Populus tremula/ Wierzba iwa /Salix caprea/ Jarzab pospolity /Sorbus aucuparia/ Wierzba krucha /Salix fragilis/ Jesion wyniosły /Fraxinus excelsior/ Kruszyna pospolita /Frangula alnus/ Czeremcha późna /Padus serotina/				2191		stan dobry		2191	
1118	Olsza czarna /Alnus glutinosa/	28	5	17			stan dobry	1		

PROJEKT ARCHITEKTONICZNO-BUDOWLANY

Opis techniczny

1119	Olsza czarna / <i>Alnus glutinosa</i> /	32	5	17			stan dobry	1		
1120	Olsza czarna / <i>Alnus glutinosa</i> /	30	5	17			stan dobry	1		
1121	Olsza czarna / <i>Alnus glutinosa</i> / Dąb szypułkowy / <i>Quercus robur</i> /				92		stan dobry		92	
1122	Brzoza brodawkowata / <i>Betula pendula</i> /	20	3	10			stan dobry	1		
1125	Olsza czarna / <i>Alnus glutinosa</i> / Topola osika / <i>Populus tremula</i> / Wierzba iwa / <i>Salix caprea</i> / Jarząg pospolity / <i>Sorbus aucuparia</i> / Wierzba krucha / <i>Salix fragilis</i> / Jesion wyniosły / <i>Fraxinus excelsior</i> / Kruszyna pospolita / <i>Frangula alnus</i> / Czeremcha późna / <i>Padus serotina</i> / Sosna zwyczajna / <i>Pinus sylvestris</i> /				4026		stan dobry		4026	
1133	Brzoza brodawkowata / <i>Betula pendula</i> /	16	3	8			stan dobry	1		
1134	Brzoza brodawkowata / <i>Betula pendula</i> /	15	3	8			stan dobry	1		
1135	Czeremcha późna / <i>Padus serotina</i> / Brzoza brodawkowata / <i>Betula pendula</i> / Dąb bezszypułkowy / <i>Quercus petraea</i> / Wierzba iwa / <i>Salix caprea</i> / Wiśnia pospolita / <i>Prunus cerasus</i> /				4522		stan dobry		4522	
1136	Wierzba krucha / <i>Salix fragilis</i> /	20+2 8+38 +36+ 42	10	18			stan dobry	5		
1137	Wierzba krucha / <i>Salix fragilis</i> /	24+3 5+18 +16+ 16+2 8+48 +52	10	18			stan dobry	8		
1138	Wierzba krucha / <i>Salix fragilis</i> /	32+1 8+12 +36+ 38+2 4+16 +32+ 67+2 4	10	18			stan dobry	10		

PROJEKT ARCHITEKTONICZNO-BUDOWLANY

Opis techniczny

1139	Brzoza brodawkowata /Betula pendula/	32+3 6	6	10			stan dobry	2		
1140	Dąb szypułkowy /Quercus robur/	24+3 2	6	10			stan dobry	2		
1141	Jesion wyniosły /Fraxinus excelsior/ Klon pospolity /Acer platanoides/				152		stan dobry		152	
1142	Jesion wyniosły /Fraxinus excelsior/	18	4	8			stan dobry	1		
1143	Jesion wyniosły /Fraxinus excelsior/	26+2 2	6	10			stan dobry	2		
1144	Dąb szypułkowy /Quercus robur/	36	8	12			stan dobry	1		
1145	Dąb szypułkowy /Quercus robur/ Czeremcha późna /Padus serotina/ Wierzba iwa /Salix caprea/				526		stan dobry		526	
1146	Klon pospolity /Acer platanoides/	28	6	12			stan dobry	1		
1147	Klon pospolity /Acer platanoides/	28	6	12			stan dobry	1		
1148	Klon pospolity /Acer platanoides/	28	6	12			stan dobry	1		
1149	Śliwa tarnina /Prunus spinosa/ Jesion wyniosły /Fraxinus excelsior/ Czeremcha późna /Padus serotina/ Klon pospolity /Acer platanoides/				280		stan dobry		280	
1150	Klon pospolity /Acer platanoides/	21+1 8+20 +28+ 26	10	12			stan dobry	5		
1151	Wierzba krucha /Salix fragilis/	18+4 2+16 +12+ 24	10	12			stan dobry	5		
1152	Świerk pospolity /Picea abies/	24	3	12			stan dobry	1		
1153	Świerk pospolity /Picea abies/	22	3	12			stan dobry	1		
1154	Świerk pospolity /Picea abies/	24	3	12			stan dobry	1		
1154	Bez czarny /Sambucus nigra/					98	stan dobry			98
1155	Wierzba krucha /Salix fragilis/	48	8	14			stan dobry	1		
1156	Wierzba krucha /Salix fragilis/ Brzoza brodawkowata /Betula pendula/ Śliwa domowa /Prunus domestica/				593		stan dobry		593	

PROJEKT ARCHITEKTONICZNO-BUDOWLANY

Opis techniczny

1157	Bez czarny /Sambucus nigra/					26	stan dobry			26
1158	Winobluszcz pięciolistkowy /Parthenocissus quinquefolia/ Lilak pospolity /Syringa vulgaris/ Malina właściwa /Rubus idaeus/					103	stan dobry			103
1159	Śliwa domowa /Prunus domestica/ Czeremcha późna /Padus serotina/ Dąb szypułkowy /Quercus robur/ Brzoza brodawkowata /Betula pendula/ Wierzba krucha /Salix fragilis/ Jarząb pospolity /Sorbus aucuparia/				853		stan dobry		853	
1160	Wierzba krucha /Salix fragilis/ Śliwa domowa /Prunus domestica/				128		stan dobry		128	
1161	Brzoza brodawkowata /Betula pendula/ Topola osika /Populus tremula/ Dąb szypułkowy /Quercus robur/ Czeremcha zwyczajna /Padus avium/ Sosna zwyczajna /Pinus sylvestris/ Jarząb pospolity /Sorbus aucuparia/ Grusza polna /Pyrus pyraeaster/				3064		stan dobry		3064	
1162	Brzoza brodawkowata /Betula pendula/ Topola osika /Populus tremula/ Wierzba iwa /Salix caprea/ Dąb szypułkowy /Quercus robur/ Czeremcha zwyczajna /Padus avium/ Śliwa tarnina /Prunus spinosa/				3064		stan dobry		3064	
1164	Świerk pospolity /Picea abies/	28	4	12			stan dobry	1		
1165	Świerk pospolity /Picea abies/	28	4	12			stan dobry	1		
1166	Świerk pospolity /Picea abies/	28	4	12			stan dobry	1		
1167	Lilak pospolity /Syringa vulgaris/ Winobluszcz trójklapowy /Parthenocissus tricuspidata/					110	stan dobry			110
1168	Sumak odurzający /Rhus typhina/ Winobluszcz pięciolistkowy /Parthenocissus quinquefolia/					53	stan dobry			53
1169	Sumak odurzający /Rhus typhina/					60	stan dobry			60
1170	Leszczyna pospolita /Corylus avellana/ Sumak odurzający /Rhus typhina/					114	stan dobry			114



PROJEKT ARCHITEKTONICZNO-BUDOWLANY

Opis techniczny

1171	Żywotnik zachodni /Thuja occidentalis/ Tawuła japońska /Spiraea japonica/ Jałowiec pospolity /Juniperus communis/ Lilak pospolity /Syringa vulgaris/					957	stan dobry			957
1172	Brzoza brodawkowata /Betula pendula/				104		stan dobry		104	
1173	Żywotnik zachodni /Thuja occidentalis/ Sumak odurzający /Rhus typhina/ Jałowiec pospolity /Juniperus communis/					59	stan dobry			59
1174	Żywotnik zachodni /Thuja occidentalis/ Sumak odurzający /Rhus typhina/ Jałowiec pospolity /Juniperus communis/					27	stan dobry			27
1175	Żywotnik zachodni /Thuja occidentalis/ Sumak odurzający /Rhus typhina/ Jałowiec pospolity /Juniperus communis/					8	stan dobry			8
1176	Żywotnik zachodni /Thuja occidentalis/ Sumak odurzający /Rhus typhina/ Jałowiec pospolity /Juniperus communis/					37	stan dobry			37
1177	Brzoza brodawkowata /Betula pendula/ Klon jesionolistny /Acer negundo/ Dąb szypułkowy /Quercus robur/ Sosna zwyczajna /Pinus sylvestris/ Wierzba iwa /Salix caprea/ Czeremcha późna /Padus serotina/				2574		stan dobry		2574	
1178	Sumak odurzający /Rhus typhina/					22	stan dobry			22
1179	Świerk pospolity /Picea abies/	19	5	12			stan dobry	0		
1180	Leszczyna pospolita /Corylus avellana/ Sumak odurzający /Rhus typhina/ Żywotnik zachodni /Thuja occidentalis/				64		stan dobry		64	
1181	Ligustr pospolity /Ligustrum vulgare/ Czeremcha późna /Padus serotina/					228	stan dobry			228
1182	Świerk pospolity /Picea abies/	21	5	12			stan dobry	1		
1183	Świerk pospolity /Picea abies/	18	4	10			stan dobry	1		
1184	Świerk pospolity /Picea abies/	23	5	12			stan dobry	1		
1185	Świerk pospolity /Picea abies/	24	6	14			stan dobry	1		
1186	Świerk pospolity /Picea abies/	21	5	12			stan dobry	1		
1187	Świerk pospolity /Picea abies/	22	5	12			stan dobry	1		

PROJEKT ARCHITEKTONICZNO-BUDOWLANY

Opis techniczny

1188	Świerk pospolity /Picea abies/	19	4	11			stan dobry	1		
1189	Żywotnik zachodni /Thuja occidentalis/					27	stan dobry			27
1190	Olsza czarna /Alnus glutinosa/				6532		stan dobry		6532	
1191	Brzoza brodawkowata /Betula pendula/ Topola osika /Populus tremula/ Wierzba iwa /Salix caprea/ Czeremcha późna /Padus serotina/				1283		stan dobry		1283	
1214	Olsza czarna /Alnus glutinosa/	24+2 8	9	17			stan dobry	2		
1215	Topola osika /Populus tremula/	48	9	20			stan dobry	1		
1216	Topola osika /Populus tremula/	54	9	20			stan dobry	1		
1217	Topola osika /Populus tremula/	50	9	20			stan dobry	1		
1218	Topola osika /Populus tremula/	53	9	20			stan dobry	1		
1219	Topola osika /Populus tremula/	49	9	20			stan dobry	1		
1220	Topola osika /Populus tremula/ Śliwa tarnina /Prunus spinosa/ Topola biała /Populus alba/ Wierzba krucha /Salix fragilis/ Wierzba iwa /Salix caprea/				892		stan dobry		892	
1221	Sosna zwyczajna /Pinus sylvestris/	12	3	9			stan dobry	1		
1222	Sosna zwyczajna /Pinus sylvestris/	15	3	11			stan dobry	1		
1223	Brzoza brodawkowata /Betula pendula/	22	3	18			stan dobry	1		
1224	Brzoza brodawkowata /Betula pendula/	16	3	18			stan dobry	1		
1225	Żywotnik zachodni /Thuja occidentalis/					40	stan dobry			40
1226	Lilak pospolity /Syringa vulgaris/					23	stan dobry			23
1227	Lilak pospolity /Syringa vulgaris/ Żywotnik zachodni /Thuja occidentalis/ Jałowiec pospolity /Juniperus communis/					270	stan dobry			270
1228	Lilak pospolity /Syringa vulgaris/					16	stan dobry			16
1229	Świerk pospolity /Picea abies/	38	3	16			stan dobry	1		
1229	Świerk pospolity /Picea abies/ Klon jesionolistny /Acer negundo/				69		stan dobry		69	
1230	Lilak pospolity /Syringa vulgaris/ Żywotnik zachodni /Thuja occidentalis/					41	stan dobry			41
1231	Brzoza brodawkowata /Betula pendula/ Klon jesionolistny /Acer negundo/				188		stan dobry		188	

PROJEKT ARCHITEKTONICZNO-BUDOWLANY

Opis techniczny

1232	Sosna zwyczajna / <i>Pinus sylvestris</i> /				55		stan dobry		55	
1233	Dąb szypułkowy / <i>Quercus robur</i> /	32	5	9			stan dobry	1		
1234	Dąb szypułkowy / <i>Quercus robur</i> /	28	5	9			stan dobry	1		
1235	Wierzba krucha / <i>Salix fragilis</i> /	28+3 4+42 +38+ 36	5	9			stan dobry	5		
1236	Świerk pospolity / <i>Picea abies</i> / Orzech włoski / <i>Juglans regia</i> /				350		stan dobry		350	
1237	Winobluszcz pięciolistkowy / <i>Parthenocissus quinquefolia</i> / Winorośl właściwa / <i>Vitis vinifera</i> / Leszczyna pospolita / <i>Corylus avellana</i> /					240	stan dobry			240
1238	Żywotnik zachodni / <i>Thuja occidentalis</i> /				2459	24	stan dobry		2459	24
1239	Grusza polna / <i>Pyrus pyraaster</i> /	56	5	15			stan dobry	1		
1240	Lipa drobnolistna / <i>Tilia cordata</i> /	64	3	17			stan dobry	1		
1241	Świerk pospolity / <i>Picea abies</i> /	20	3	16			stan dobry	1		
1242	Świerk pospolity / <i>Picea abies</i> /	26	3	16			stan dobry	1		
1243	Świerk pospolity / <i>Picea abies</i> /	14	3	16			stan dobry	1		
1244	Sosna zwyczajna / <i>Pinus sylvestris</i> /	12	6	11			stan dobry	1		
1245	Świerk pospolity / <i>Picea abies</i> /	12	5	12			stan dobry	1		
1246	Tawuła japońska / <i>Spiraea japonica</i> / Żywotnik zachodni / <i>Thuja occidentalis</i> /					105	stan dobry			105
1247	Świerk pospolity / <i>Picea abies</i> /	20	3	12			stan dobry	1		
1248	Świerk pospolity / <i>Picea abies</i> /	16	3	12			stan dobry	1		
1249	Świerk pospolity / <i>Picea abies</i> /	18	3	12			stan dobry	1		
1250	Świerk pospolity / <i>Picea abies</i> /	21	3	12			stan dobry	1		
1251	Świerk pospolity / <i>Picea abies</i> /	19	3	12			stan dobry	1		
1252	Świerk pospolity / <i>Picea abies</i> /	17	3	12			stan dobry	1		
1253	Świerk pospolity / <i>Picea abies</i> /	20	3	12			stan dobry	1		
1254	Świerk pospolity / <i>Picea abies</i> /	22	3	12			stan dobry	1		
1255	Lilak pospolity / <i>Syringa vulgaris</i> / Żywotnik zachodni / <i>Thuja occidentalis</i> /					333	stan dobry			333
1256	Świerk pospolity / <i>Picea abies</i> /	27	5	10			stan dobry	1		

PROJEKT ARCHITEKTONICZNO-BUDOWLANY

Opis techniczny

1257	Świerk pospolity /Picea abies/	29	5	11			stan dobry	1		
1258	Świerk pospolity /Picea abies/	27	5	10			stan dobry	1		
1259	Jabłoń domowa /Malus domestica/	27	4	5			stan dobry	1		
1260	Kasztanowiec zwyczajny /Aesculus hippocastanum/	46	10	14			stan dobry	1		
1261	Klon jesionolistny /Acer negundo/ Czeremcha późna /Padus serotina/ Brzoza brodawkowata /Betula pendula/ Dąb szypułkowy /Quercus robur/ Wierzba iwa /Salix caprea/				574		stan dobry			574
1263	Świerk pospolity /Picea abies/	14	3	8			stan dobry	1		
1264	Świerk pospolity /Picea abies/	12	3	8			stan dobry	1		
1265	Świerk pospolity /Picea abies/	14	3	8			stan dobry	1		
1266	Świerk pospolity /Picea abies/	24	3	12			stan dobry	1		
1267	Świerk pospolity /Picea abies/	22	3	12			stan dobry	1		
1268	Świerk pospolity /Picea abies/	22	3	12			stan dobry	1		
1269	Świerk pospolity /Picea abies/	24	3	12			stan dobry	1		
1270	Świerk pospolity /Picea abies/	22	3	12			stan dobry	1		
1271	Świerk pospolity /Picea abies/	24	3	12			stan dobry	1		
1274	Olsza czarna /Alnus glutinosa/	52	8	17			stan dobry	1		
1275	Lilak pospolity /Syringa vulgaris/					46	stan dobry			46
1276	Lilak pospolity /Syringa vulgaris/ Bez czarny /Sambucus nigra/ Winorośl właściwa /Vitis vinifera/					138	stan dobry			138
1277	Wierzba żałobna /Salix ×sepulcralis/	52	8	16			stan dobry	1		
1278	Żywotnik zachodni /Thuja occidentalis/ Irga Dammera /Cotoneaster dammeri/					65	stan dobry			65
1279	Świerk kłujący /Picea pungens/	22	3	12			stan dobry	1		
1280	Jabłoń domowa /Malus domestica/	34	6	8			stan dobry	1		
1281	Jaśminowiec wonny /Philadelphus coronarius/ Lilak pospolity /Syringa vulgaris/ Żywotnik zachodni /Thuja occidentalis/					23	stan dobry			23
1282	Wiśnia pospolita /Prunus cerasus/	18	3	3			stan dobry	1		
1283	Wiśnia pospolita /Prunus cerasus/	18	3	3			stan dobry	1		
1284	Wiśnia ptasia /Prunus avium/	18	3	3			stan dobry	1		

PROJEKT ARCHITEKTONICZNO-BUDOWLANY

Opis techniczny

1285	Jabłoń domowa /Malus domestica/	18	3	3			stan dobry	1		
1286	Jabłoń domowa /Malus domestica/	18	3	3			stan dobry	1		
1287	Świerk pospolity /Picea abies/	35	4	8			stan dobry	0		
1288	Świerk pospolity /Picea abies/	35	4	8			stan dobry	0		
1289	Świerk pospolity /Picea abies/	35	4	8			stan dobry	0		
1290	Świerk pospolity /Picea abies/	35	4	8			stan dobry	0		
1291	Dąb szypułkowy /Quercus robur/	15	3	5			stan dobry	0		
zał. 1 pkt. 253								2190		
zał. 10 pkt. 741								806		
zał. 11 pkt. 887								241		
zał. 12 pkt. 889								293		
zał. 13 pkt. 1273								74		
zał. 14 pkt. 1017								28		
zał. 15 pkt. 1025								175		
zał. 16 pkt. 1035								38		
zał. 17 pkt. 1068								277		

PROJEKT ARCHITEKTONICZNO-BUDOWLANY  
Opis techniczny

zał. 18 pkt. 1070								41		
zał. 19 pkt. 1103								29		
zał. 2 pkt. 263								293		
zał. 20 pkt. 1111								814		
zał. 21 pkt. 1113								372		
zał. 22 pkt. 1116								248		
zał. 23 pkt. 1124								86		
zał. 3 pkt. 1161								573		
zał. 4 pkt. 265								517		
zał. 5 pkt. 267								149		
zał. 6 pkt. 1163								84		
zał. 7 pkt. 284								268		

PROJEKT ARCHITEKTONICZNO-BUDOWLANY  
Opis techniczny

zał. 8 pkt. 623								129		
zał. 9 pkt. 1059								116		
Suma								8992	175207	8276

Załącznik 1 Punkt 253								
Lp.	Średnica [cm]	Obwód pnia [cm]	Gatunek	Gatunek	Gatunek	Gatunek	Gatunek	Razem Suma
			Topola osika	Brzoza brodawkowata	Wierzba iwa	Sosna zwyczajna	Dąb szypułkowy	
			Populus tremula	Betula pendula	Salix caprea	Pinus sylvestris	Quercus robur	
			Ilość	Ilość	Ilość	Ilość	Ilość	
1	10	31	52	52	0	0	0	104
2	11	35	104	0	52	52	52	261
3	12	38	52	52	0	0	0	104
4	13	41	156	0	104	52	0	313
5	14	44	104	0	52	0	0	156
6	15	47	261	0	0	52	0	313
7	16	50	0	0	0	52	0	52
8	17	53	52	0	0	0	0	52
9	18	57	0	52	0	0	0	52
10	19	60	0	0	0	0	0	0
11	20	63	52	0	0	0	0	52
12	21	66	0	0	0	52	0	52
13	22	69	0	52	0	0	0	52
14	23	72	52	0	0	0	52	104
15	24	75	0	0	0	0	0	0
16	25	79	0	0	0	0	0	0
17	26	82	0	0	0	0	0	0
18	27	85	52	0	0	52	0	104
19	28	88	0	52	0	0	0	52
20	29	91	52	0	0	0	0	52
21	30	94	0	0	0	0	0	0
22	31	97	0	0	0	0	0	0
23	32	100	52	0	0	0	52	104
24	33	104	0	52	0	0	0	52
25	34	107	104	0	0	52	0	156
Razem			1147	313	209	365	156	2190

Załącznik 2 Punkt 263							
Lp.	Średnica [cm]	Obwód pnia [cm]	Gatunek	Gatunek	Gatunek	Gatunek	Razem Suma
			Jabłoń domowa	Wierzba iwa	Brzoza brodawkowata	Dąb szypułkowy	
			Malus domestica	Salix caprea	Betula pendula	Quercus robur	
			Ilość	Ilość	Ilość	Ilość	
1	10	31	0	0	4	9	13
2	11	35	0	9	0	34	43



PROJEKT ARCHITEKTONICZNO-BUDOWLANY

Opis techniczny

Załącznik 2 Punkt 263							Razem
3	12	38	4	5	13	17	39
4	13	41	0	5	26	34	65
5	14	44	4	17	9	9	39
6	15	47	0	9	21	21	51
7	16	50	0	0	0	4	4
8	17	53	4	0	0	0	4
9	18	57	0	0	0	9	9
10	19	60	0	0	0	4	4
11	20	63	0	0	0	0	0
12	21	66	0	0	0	13	13
13	22	69	0	0	0	0	0
14	23	72	0	0	0	4	4
15	24	75	0	0	0	0	0
16	25	79	0	0	0	4	4
Razem			13	44	73	163	293

Załącznik 3 Punkt 1161							Razem
Lp.	Średnica [cm]	Obwód pnia [cm]	Gatunek	Gatunek	Gatunek	Gatunek	
			Jabłoń domowa Malus domestica	Wierzba iwa Salix caprea	Brzoza brodawkowata Betula pendula	Dąb szypułkowy Quercus robur	
			Ilość	Ilość	Ilość	Ilość	Suma
1	10	31	0	0	8	17	25
2	11	35	0	17	0	67	84
3	12	38	8	8	25	34	76
4	13	41	0	8	51	67	126
5	14	44	8	34	17	17	76
6	15	47	0	17	42	42	101
7	16	50	0	0	0	8	8
8	17	53	8	0	0	0	8
9	18	57	0	0	0	17	17
10	19	60	0	0	0	8	8
11	20	63	0	0	0	0	0
12	21	66	0	0	0	25	25
13	22	69	0	0	0	0	0
14	23	72	0	0	0	8	8
15	24	75	0	0	0	0	0
16	25	79	0	0	0	8	8
Razem			25	84	143	320	573

Załącznik 4 Punkt 265						
Lp.	Średnica [cm]	Obwód pnia [cm]	Gatunek	Gatunek	Gatunek	Razem Suma
			Topola osika	Sosna zwyczajna	Brzoza brodawkowata	
			Populus tremula	Pinus sylvestris	Betula pendula	
Ilość	Ilość	Ilość				
1	10	31	25	0	33	57
2	11	35	8	16	25	49
3	12	38	41	0	90	131
4	13	41	8	0	49	57
5	14	44	33	0	16	49
6	15	47	57	8	8	74
7	16	50	0	0	0	0
8	17	53	8	0	8	16
9	18	57	0	0	0	0
10	19	60	0	0	16	16
11	20	63	8	0	0	8
12	21	66	0	8	0	8
13	22	69	0	0	33	33
14	23	72	8	0	0	8
15	24	75	0	0	0	0
16	25	79	0	0	8	8
Razem			197	33	287	517

Załącznik 5 Punkt 267							
Lp.	Średnica [cm]	Obwód pnia [cm]	Gatunek	Gatunek	Gatunek	Gatunek	Razem Suma
			Grusza polna	Czeremcha późna	Brzoza brodawkowata	Dąb szypułkowy	
			Pyrus pyraeaster	Padus serotina	Betula pendula	Quercus robur	
Ilość	Ilość	Ilość	Ilość				
1	10	31	0	15	5	0	20
2	11	35	0	10	0	5	15
3	12	38	0	5	5	0	10
4	13	41	5	10	25	5	45
5	14	44	0	0	20	0	20
6	15	47	0	0	10	0	10
7	16	50	0	5	0	5	10
8	17	53	0	0	0	5	5
9	18	57	0	10	5	0	15
Razem			5	55	70	20	149

<b>Załącznik 6 Punkt 1162</b>						
Lp.	Średnica [cm]	Obwód pnia [cm]	Gatunek	Gatunek	Gatunek	Razem Suma
			Topola osika	Sosna zwyczajna	Brzoza brodawkowata	
			Populus tremula	Pinus sylvestris	Betula pendula	
			Ilość	Ilość	Ilość	
1	10	31	4	0	5	9
2	11	35	1	3	4	8
3	12	38	7	0	14	21
4	13	41	1	0	8	9
5	14	44	5	0	3	8
6	15	47	10	1	1	12
7	16	50	0	0	0	0
8	17	53	1	0	2	3
9	18	57	0	0	0	0
10	19	60	0	0	3	3
11	20	63	1	0	0	1
12	21	66	0	1	0	1
13	22	69	0	0	5	5
14	23	72	1	0	0	1
15	24	75	0	0	0	0
16	25	79	0	0	1	1
Razem			32	5	46	84

<b>Załącznik 7 Punkt 284</b>					
Lp.	Średnica [cm]	Obwód pnia [cm]	Gatunek	Gatunek	Razem Suma
			Brzoza brodawkowata	Topola osika	
			Betula pendula	Populus tremula	
			Ilość	Ilość	
1	10	31	0	10	10
2	11	35	21	0	21
3	12	38	10	10	21
4	13	41	31	10	41
5	14	44	41	21	62
6	15	47	62	10	72
7	16	50	10	10	21
8	17	53	0	0	0
9	18	57	0	0	0
10	19	60	0	0	0
11	20	63	10	0	10
12	21	66	0	0	0
13	22	69	0	0	0
14	23	72	0	0	0
15	24	75	10	0	10
Razem			196	72	268

<b>Załącznik 8 Punkt 623</b>				
Lp.	Średnica [cm]	Obwód pnia [cm]	Gatunek	Razem Suma
			Olsza czarna	
			Alnus glutinosa	
Ilość				
1	10	31	10	10
2	11	35	5	5
3	12	38	16	16
4	13	41	26	26
5	14	44	21	21
6	15	47	10	10
7	16	50	5	5
8	17	53	0	0
9	18	57	10	10
10	19	60	0	0
11	20	63	5	5
12	21	66	0	0
13	22	69	5	5
14	23	72	0	0
15	24	75	0	0
16	25	79	5	5
17	26	82	0	0
18	27	85	0	0
19	28	88	5	5
20	29	91	0	0
21	30	94	0	0
22	31	97	0	0
23	32	100	0	0
24	33	104	0	0
25	34	107	5	5
Razem			129	129

<b>Załącznik 9 Punkt 1059</b>						
Lp.	Średnica [cm]	Obwód pnia [cm]	Gatunek	Gatunek	Gatunek	Razem Suma
			Topola osika	Wierzba iwa	Brzoza brodawkowata	
			Populus tremula	Salix caprea	Betula pendula	
Ilość	Ilość	Ilość				
1	10	31	0	0	0	0
2	11	35	5	4	0	9
3	12	38	0	0	0	0
4	13	41	5	4	0	9
5	14	44	4	0	0	4

PROJEKT ARCHITEKTONICZNO-BUDOWLANY

Opis techniczny

Załącznik 9 Punkt 1059						Razem
6	15	47	4	9	0	13
7	16	50	0	4	0	4
8	17	53	4	0	0	4
9	18	57	0	4	5	9
10	19	60	4	0	0	4
11	20	63	0	9	4	13
12	21	66	0	4	0	4
13	22	69	0	0	0	0
14	23	72	4	0	0	4
15	24	75	0	0	0	0
16	25	79	0	0	4	4
17	26	82	0	0	0	0
18	27	85	0	0	0	0
19	28	88	4	5	0	9
20	29	91	0	0	0	0
21	30	94	0	4	0	4
22	31	97	4	0	0	4
23	32	100	0	0	0	0
24	33	104	0	4	0	4
25	34	107	4	0	0	4
26	35	110	0	4	0	4
Razem			45	57	14	116

Załącznik 10 Punkt 741								Razem
Lp.	Średnica [cm]	Obwód pnia [cm]	Gatunek	Gatunek	Gatunek	Gatunek	Gatunek	
			Jesion wyniosły Fraxinus excelsior	Brzoza brodawkowata Betula pendula	Lipa drobnolistna Tilia cordata	Sosna zwyczajna Pinus sylvestris	Dąb szypułkowy Quercus robur	
			Ilość	Ilość	Ilość	Ilość	Ilość	Suma
1	10	31	0	0	16	0	32	48
2	11	35	16	0	0	0	48	64
3	12	38	48	16	32	16	16	129
4	13	41	97	0	16	0	64	177
5	14	44	0	0	48	16	64	129
6	15	47	16	0	16	16	32	81
7	16	50	0	0	0	0	0	0
8	17	53	0	0	0	0	16	16
9	18	57	0	16	0	16	0	32
10	19	60	0	0	0	0	32	32
11	20	63	0	0	0	0	0	0
12	21	66	0	0	0	0	0	0
13	22	69	0	16	0	0	16	32

PROJEKT ARCHITEKTONICZNO-BUDOWLANY

Opis techniczny

Załącznik 10 Punkt 741								Razem
14	23	72	0	0	0	0	16	16
15	24	75	0	0	0	0	0	0
16	25	79	0	0	0	0	16	16
17	26	82	0	0	0	0	0	0
18	27	85	0	0	0	0	0	0
19	28	88	0	0	0	0	0	0
20	29	91	0	0	0	0	0	0
21	30	94	0	0	0	0	0	0
22	31	97	0	0	0	0	0	0
23	32	100	0	16	0	0	0	16
24	33	104	0	0	0	0	0	0
25	34	107	0	0	0	0	0	0
26	35	110	0	0	0	0	0	0
27	36	113	0	0	0	0	0	0
28	37	116	0	0	0	0	0	0
29	38	119	0	0	0	0	0	0
30	39	122	0	0	0	0	16	16
Razem			177	64	129	64	371	806

Załącznik 11 Punkt 887				Razem
Lp.	Średnica [cm]	Obwód pnia [cm]	Gatunek	
			Dąb szypułkowy Quercus robur	
			Ilość	Suma
1	10	31	15	15
2	11	35	30	30
3	12	38	8	8
4	13	41	38	38
5	14	44	23	23
6	15	47	23	23
7	16	50	8	8
8	17	53	15	15
9	18	57	8	8
10	19	60	23	23
11	20	63	8	8
12	21	66	0	0
13	22	69	8	8
14	23	72	8	8
15	24	75	8	8
16	25	79	0	0
17	26	82	0	0
18	27	85	0	0

PROJEKT ARCHITEKTONICZNO-BUDOWLANY

Opis techniczny

Załącznik 11 Punkt 887				Razem
19	28	88	8	8
20	29	91	0	0
21	30	94	0	0
22	31	97	8	8
23	32	100	0	0
24	33	104	0	0
25	34	107	8	8
Razem			241	241

Załącznik 12 Punkt 887					
Lp.	Średnica [cm]	Obwód pnia [cm]	Gatunek		Razem Suma
			Brzoza brodawkowata	Dąb szypułkowy	
			Betula pendula	Quercus robur	
			Ilość	Ilość	
1	10	31	0	8	8
2	11	35	0	30	30
3	12	38	0	8	8
4	13	41	0	15	15
5	14	44	0	0	0
6	15	47	0	15	15
7	16	50	15	8	23
8	17	53	8	0	8
9	18	57	0	0	0
10	19	60	15	0	15
11	20	63	23	0	23
12	21	66	38	0	38
13	22	69	30	0	30
14	23	72	15	0	15
15	24	75	8	0	8
16	25	79	15	0	15
17	26	82	23	0	23
18	27	85	15	0	15
19	28	88	8	0	8
Razem			210	83	293

Załącznik 13 Punkt 1273				Razem
Lp.	Średnica [cm]	Obwód pnia [cm]	Gatunek	
			Jabłoń domowa	
			Malus domestica	
Ilość	Suma			
1	10	31	0	0
2	11	35	0	0
3	12	38	0	0
4	13	41	0	0
5	14	44	0	0
6	15	47	0	0
7	16	50	12	12
8	17	53	15	15
9	18	57	22	22
10	19	60	18	18
11	20	63	7	7
Razem			74	74

Załącznik 14 Punkt 1017				Razem
Lp.	Średnica [cm]	Obwód pnia [cm]	Gatunek	
			Robinia akacyjowa	
			Robinia pseudoacacia	
Ilość	Suma			
1	10	31	1	1
2	11	35	2	2
3	12	38	1	1
4	13	41	4	4
5	14	44	7	7
6	15	47	3	3
7	16	50	1	1
8	17	53		0
9	18	57	1	1
10	19	60	2	2
11	20	63	1	1
12	21	66	2	2
13	22	69		0
14	23	72	3	3
Razem			28	28



Załącznik 15 Punkt 1025					
Lp.	Średnica [cm]	Obwód pnia [cm]	Gatunek	Gatunek	Razem Suma
			Brzoza brodawkowata	Dąb szypułkowy	
			Betula pendula	Quercus robur	
Ilość	Ilość				
1	10	31	0	14	14
2	11	35	9	5	14
3	12	38	4	14	18
4	13	41	4	10	14
5	14	44	19	5	24
6	15	47	5	5	10
7	16	50	14	0	14
8	17	53	0	5	5
9	18	57	5	9	14
10	19	60	0	5	5
11	20	63	5	0	5
12	21	66	0	5	5
13	22	69	5	0	5
14	23	72	0	5	5
15	24	75	5	0	5
16	25	79	5	0	5
17	26	82	0	0	0
18	27	85	5	0	5
19	28	88	5	0	5
20	29	91	0	0	0
21	30	94	5	0	5
Razem			94	81	175

Załącznik 16 Punkt 1035							
Lp.	Średnica [cm]	Obwód pnia [cm]	Gatunek	Gatunek	Gatunek	Gatunek	Razem Suma
			Jabłoń domowa	Jesion wyniosły	Lipa drobnolistna	Dąb szypułkowy	
			Malus domestica	Fraxinus excelsior	Tilia cordata	Quercus robur	
Ilość	Ilość	Ilość	Ilość				
1	10	31	0	0	0	0	0
2	11	35	0	0	0	0	0
3	12	38	0	0	0	0	0
4	13	41	0	0	0	0	0
5	14	44	0	0	0	0	0
6	15	47	0	0	0	0	0
7	16	50	0	0	0	0	0
8	17	53	0	0	0	0	0
9	18	57	0	0	0	0	0

PROJEKT ARCHITEKTONICZNO-BUDOWLANY

Opis techniczny

Załącznik 16 Punkt 1035							Razem
10	19	60	0	0	0	0	0
11	20	63	0	0	0	0	0
12	21	66	0	0	0	0	0
13	22	69	0	0	0	0	0
14	23	72	0	0	0	0	0
15	24	75	8	0	0	0	8
16	25	79	10	0	0	0	10
17	26	82	12	0	0	0	12
18	27	85	0	0	0	0	0
19	28	88	0	0	0	0	0
20	29	91	0	0	0	0	0
21	30	94	0	0	0	0	0
22	31	97	0	0	0	0	0
23	32	100	0	1	0	0	1
24	33	104	0	0	0	0	0
25	34	107	0	1	1	1	3
26	35	110	0	0	0	1	1
27	36	113	0	0	1	1	2
28	37	116	0	0	0	0	0
29	38	119	0	0	0	1	1
Razem			30	2	2	4	38

Załącznik 17 Punkt 1068					
Lp.	Średnica [cm]	Obwód pnia [cm]	Gatunek		Razem Suma
			Topola osika Populus tremula	Dąb szypułkowy Quercus robur	
			Ilość	Ilość	
1	10	31	41	5	46
2	11	35	18	5	23
3	12	38	23	9	32
4	13	41	31	5	36
5	14	44	9	14	23
6	15	47	18	0	18
7	16	50	14	0	14
8	17	53	9	0	9
9	18	57	5	0	5
10	19	60	23	0	23
11	20	63	18	0	18
12	21	66	14	0	14
13	22	69	9	0	9
14	23	72	5	0	5
15	24	75	5	0	5
Razem			241	36	277

Załącznik 18 Punkt 1070						
Lp.	Średnica [cm]	Obwód pnia [cm]	Gatunek	Gatunek	Gatunek	Razem Suma
			Topola osika	Sosna zwyczajna	Brzoza brodawkowata	
			Populus tremula	Pinus sylvestris	Betula pendula	
			Ilość	Ilość	Ilość	
1	10	31	0	0	2	2
2	11	35	0	1	1	2
3	12	38	0	0	3	3
4	13	41	0	1	5	6
5	14	44	0	1	4	5
6	15	47	0	1	6	7
7	16	50	0	0	1	1
8	17	53	0	0	2	2
9	18	57	1	1	2	4
10	19	60	0	0	1	1
11	20	63	0	0	0	0
12	21	66	1	0	1	2
13	22	69	0	0	2	2
14	23	72	1	0	3	4
Razem			3	5	33	41

Załącznik 19 Punkt 1103						
Lp.	Średnica [cm]	Obwód pnia [cm]	Gatunek	Gatunek	Gatunek	Razem Suma
			Topola osika	Dąb szypułkowy	Brzoza brodawkowata	
			Populus tremula	Quercus robur	Betula pendula	
			Ilość	Ilość	Ilość	
1	10	31	0	1	0	1
2	11	35	0	0	1	1
3	12	38	0	2	0	2
4	13	41	0	0	1	1
5	14	44	0	1	1	2
6	15	47	0	3	1	4
7	16	50	0	0	0	0
8	17	53	1	0	0	1
9	18	57	2	1	1	4
10	19	60	2	0	0	2
11	20	63	0	0	0	0
12	21	66	3	0	0	3
13	22	69	1	0	0	1
14	23	72	0	1	0	1
15	24	75	2	0	0	2

PROJEKT ARCHITEKTONICZNO-BUDOWLANY

Opis techniczny

Załącznik 19 Punkt 1103						Razem
16	25	79	1	0	0	1
17	26	82	0	0	0	0
18	27	85	0	1	0	1
19	28	88	1	0	0	1
20	29	91	0	0	0	0
21	30	94	0	0	0	0
22	31	97	0	0	0	0
23	32	100	1	0	0	1
Razem			14	10	5	29

Załącznik 20 Punkt 1111						
Lp.	Średnica [cm]	Obwód pnia [cm]	Gatunek	Gatunek	Gatunek	Razem Suma
			Sosna zwyczajna	Brzoza brodawkowata	Dąb szypułkowy	
			Pinus sylvestris	Betula pendula	Quercus robur	
			Ilość	Ilość	Ilość	
1	10	31	0	0	12	12
2	11	35	34	12	23	69
3	12	38	0	0	12	12
4	13	41	23	10	12	45
5	14	44	34	12	35	81
6	15	47	12	0	46	58
7	16	50	23	11	12	46
8	17	53	0	0	0	0
9	18	57	12	0	23	35
10	19	60	46	12	11	69
11	20	63	0	0	0	0
12	21	66	23	0	34	57
13	22	69	0	0	0	0
14	23	72	0	12	23	35
15	24	75	12	0	11	23
16	25	79	0	0	12	12
17	26	82	0	0	0	0
18	27	85	11	12	0	23
19	28	88	0	0	12	12
20	29	91	12	0	0	12
21	30	94	0	12	0	12
22	31	97	23	0	12	35
23	32	100	0	0	0	0
24	33	104	0	12	0	12
25	34	107	0	0	12	12
26	35	110	0	0	0	0
27	36	113	0	12	0	12

PROJEKT ARCHITEKTONICZNO-BUDOWLANY  
Opis techniczny

Załącznik 20 Punkt 1111						Razem
28	37	116	0	0	0	0
29	38	119	0	34	12	46
30	39	122	0	23	0	23
31	40	126	0	69	0	69
Razem			264	240	310	814

Załącznik 22 Punkt 1116					
Lp.	Średnica [cm]	Obwód pnia [cm]	Gatunek	Gatunek	Razem Suma
			Topola osika	Olsza czarna	
			Populus tremula	Alnus glutinosa	
			Ilość	Ilość	
1	10	31	0	6	6
2	11	35	0	13	13
3	12	38	0	0	0
4	13	41	0	6	6
5	14	44	0	26	26
6	15	47	0	0	0
7	16	50	0	6	6
8	17	53	0	13	13
9	18	57	0	0	0
10	19	60	0	19	19
11	20	63	0	0	0
12	21	66	0	13	13
13	22	69	0	0	0
14	23	72	0	0	0
15	24	75	0	6	6
16	25	79	0	0	0
17	26	82	0	13	13
18	27	85	0	0	0
19	28	88	0	6	6
20	29	91	0	6	6
21	30	94	0	0	0
22	31	97	0	19	19
23	32	100	0	0	0
24	33	104	6	13	19
25	34	107	0	6	6
26	35	110	5	6	11
27	36	113	0	0	0
28	37	116	0	6	6
29	38	119	0	13	13
30	39	122	0	19	19
31	40	126	0	13	13

Załącznik 22 Punkt 1116					Razem
32	41	129	0	0	0
33	42	132	0	0	0
34	43	135	0	0	0
35	44	138	0	0	0
36	45	141	0	0	0
37	46	144	0	0	0
38	47	148	0	0	0
39	48	151	0	0	0
40	49	154	0	0	0
41	50	157	0	0	0
42	51	160	0	0	0
43	52	163	0	0	0
44	53	166	0	0	0
45	54	170	0	0	0
46	55	173	0	0	0
47	56	176	0	0	0
48	57	179	0	0	0
49	58	182	0	0	0
50	59	185	0	0	0
51	60	188	6	0	6
Razem			18	230	248

Załącznik 20 Punkt 1111							Razem
Lp.	Średnica [cm]	Obwód pnia [cm]	Gatunek	Gatunek	Gatunek	Gatunek	
			Sosna zwyczajna	Topola osika	Olsza czarna	Wierzba krucha	
			Pinus sylvestris	Populus tremula	Alnus glutinosa	Salix fragilis	
			Ilość	Ilość	Ilość	Ilość	Suma
1	10	31	0	0	1	0	1
2	11	35	0	0	2	0	2
3	12	38	2	0	2	0	4
4	13	41	3	0	1	0	4
5	14	44	0	0	4	0	4
6	15	47	8	0	5	0	13
7	16	50	1	0	1	1	3
8	17	53	0	0	2	0	2
9	18	57	0	0	4	0	4
10	19	60	0	0	3	1	4
11	20	63	0	0	0	0	0
12	21	66	0	0	2	0	2
13	22	69	0	0	0	0	0
14	23	72	0	0	0	0	0
15	24	75	0	0	1	0	1

PROJEKT ARCHITEKTONICZNO-BUDOWLANY

Opis techniczny

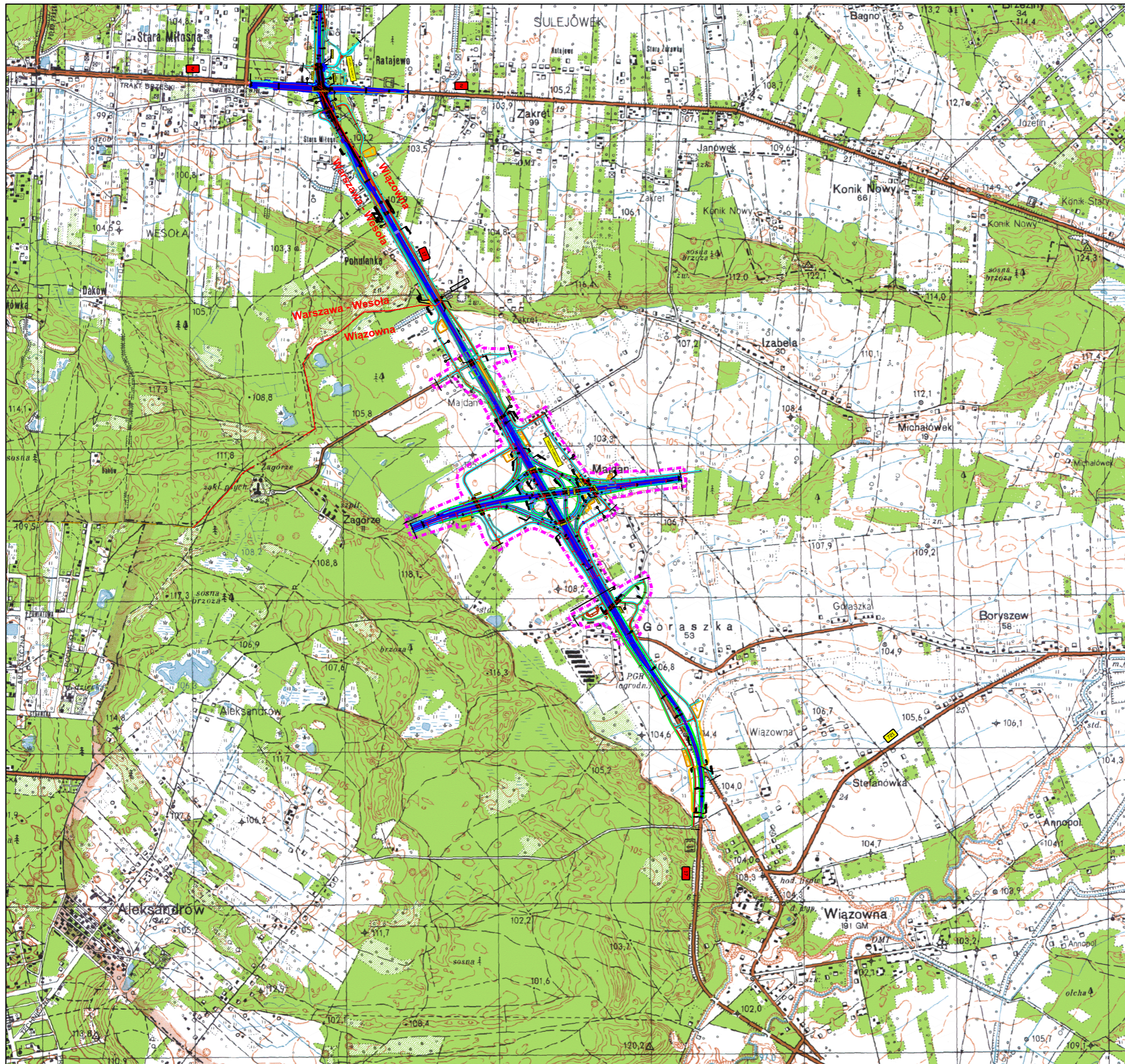
Załącznik 20 Punkt 1111							Razem
16	25	79	0	0	0	0	0
17	26	82	0	0	2	1	3
18	27	85	0	0	8	2	10
19	28	88	0	0	1	0	1
20	29	91	0	0	1	0	1
21	30	94	0	1	0	0	1
22	31	97	0	0	3	0	3
23	32	100	0	0	0	2	2
24	33	104	0	0	2	0	2
25	34	107	0	0	1	1	2
26	35	110	0	0	1	1	2
27	36	113	0	0	0	0	0
28	37	116	0	0	1	1	2
29	38	119	0	0	2	0	2
30	39	122	0	0	3	2	5
31	40	126	0	0	2	0	2
32	41	129	0	0	0	0	0
33	42	132	0	0	0	2	2
34	43	135	0	0	0	0	0
35	44	138	0	0	0	0	0
36	45	141	0	0	0	0	0
37	46	144	0	1	0	0	1
38	47	148	0	0	0	0	0
39	48	151	0	0	0	0	0
40	49	154	0	0	0	0	0
41	50	157	0	0	0	0	0
42	51	160	0	0	0	0	0
43	52	163	0	0	0	0	0
44	53	166	0	0	0	0	0
45	54	170	0	0	0	0	0
46	55	173	0	0	0	0	0
47	56	176	0	0	0	0	0
48	57	179	0	1	0	0	1
49	58	182					0
50	59	185					0
51	60	188					0
Razem			14	3	55	14	86

Załącznik 21 Punkt 1113					
Lp.	Średnica [cm]	Obwód pnia [cm]	Gatunek	Gatunek	Razem Suma
			Sosna zwyczajna	Brzoza brodawkowata	
			Pinus sylvestris	Betula pendula	
			Ilość	Ilość	
1	10	31	0	0	0
2	11	35	0	0	0
3	12	38	0	0	0
4	13	41	0	0	0
5	14	44	0	0	0
6	15	47	0	0	0
7	16	50	0	0	0
8	17	53	0	0	0
9	18	57	0	0	0
10	19	60	30	0	30
11	20	63	0	0	0
12	21	66	60	0	60
13	22	69	20	0	20
14	23	72	80	0	80
15	24	75	30	0	30
16	25	79	0	0	0
17	26	82	10	0	10
18	27	85	0	0	0
19	28	88	20	0	20
20	29	91	0	10	10
21	30	94	50	0	50
22	31	97	0	20	20
23	32	100	0	0	0
24	33	104	0	0	0
25	34	107	0	10	10
26	35	110	0	0	0
27	36	113	0	10	10
28	37	116	0	10	10
29	38	119	0	0	0
30	39	122	0	0	0
31	40	126	0	10	10
Razem			301	70	372



## C. CZĘŚĆ GRAFICZNA

- 1. Spis rysunków:**
  - 1.1. Orientacja, rys. 01**
  - 1.2. Inwentaryzacja dendrologiczna część 1, rys. 02**
  - 1.3. Inwentaryzacja dendrologiczna część 2, rys. 03**



LEGENDA:

— — — — — ZAKRES OPRACOWANIA

JEDNOSTKA PROJEKTOWA:

**MOSTY KATOWICE**  
 40-555 Katowice  
 ul. Rolna 12  
 www.mostykatowice.pl  
 e-mail: biuro@mostykatowice.pl

INWESTOR: GENERALNA DYREKCJA DRÓG KRAJOWYCH I AUTOSTRAD  
 ODDZIAŁ W WARSZAWIE  
 UL. MIŃSKA 25, 03-808 WARSZAWA

ZADANIE: BUDOWA WĘZŁA MAJDAN (D. LUBELSKA) NA PRZECIĘCIU DRÓG EKSPRESOWYCH S2 I S17 DO AUTOSTRADY A2

NR ZADANIA: 402100829\_7128

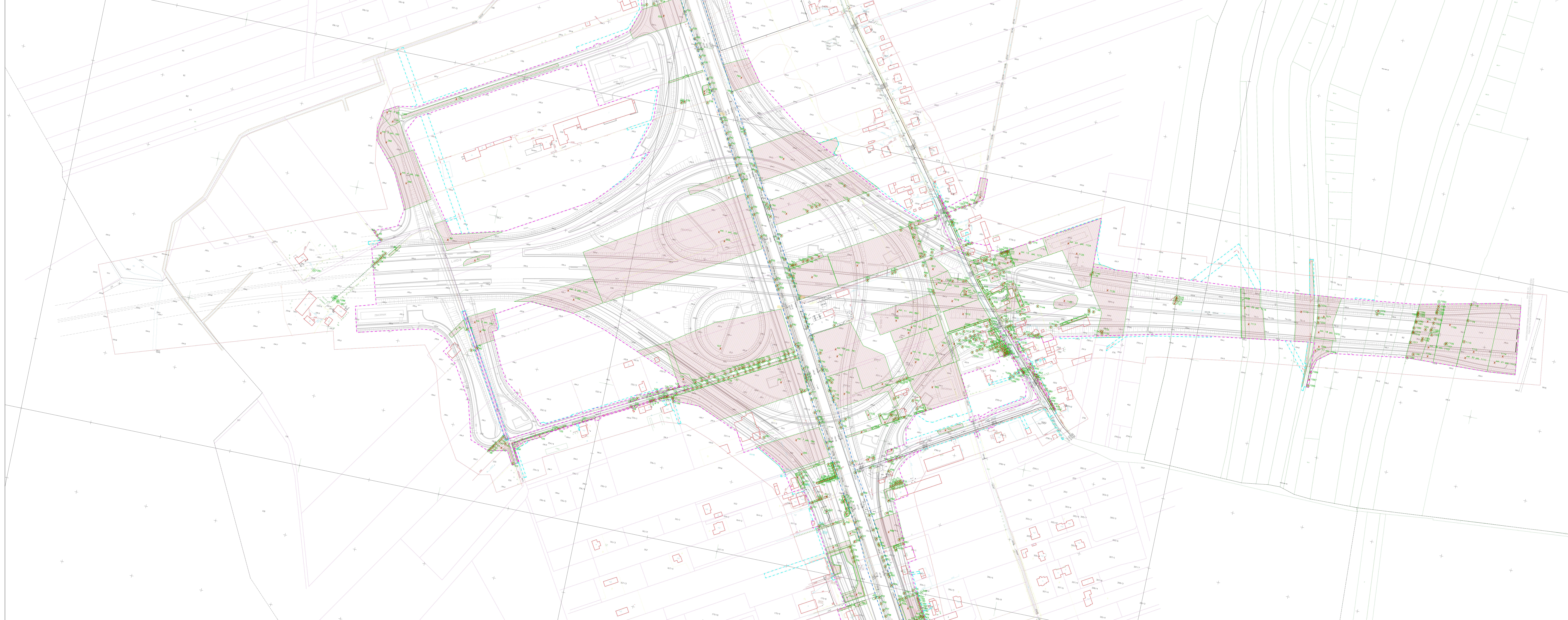
STADIUM: PROJEKT ARCHITEKTONICZNO-BUDOWLANY

BRANŻA: ZIELEŃ

OBIEKT: DROGA

TYTUŁ RYSUNKU:	ORIENTACJA	RYSUNEK NR:	Z
			01

GŁÓWNY PROJEKTANT:		SKALA:	1:25000
GŁÓWNY SPRAWDZAJĄCY:			
WYKONAWCA (PROJEKTANT):			
	MGR LUKASZ MAŁKOWSKI		
		DATA:	STYCZEŃ 2015



- OZNACZENIA
- DRZEWA ISTNIEJĄCE ADAPTOWANE
  - DRZEWA DO USUNIĘCIA
  - DRZEWA DO USUNIĘCIA
  - ZAKREŚLENIA DO USUNIĘCIA
  - ZAKREŚLENIA DO USUNIĘCIA
  - LINA ROZGRANICZAJĄCA PAS PRYWATNY
  - CZASOWE ZAJĘCIA

**MOSTY KATOWICE**

INŻYNIERIA I PROJEKTOWANIE  
 W OBLASCIACH: ARCHITECTURA, INŻYNIERIA LUBRACYJNA, INŻYNIERIA DROGOWA I TRANSPORTOWA, INŻYNIERIA WODNOCIEPLARSKA I ENERGETYKA, INŻYNIERIA WYKONAWCZA

AL. POLSKA 110, 40-005 KATOWICE  
 TEL. 71 73 11 111, 71 73 11 112  
 WWW.MOSTYKATOWICE.PL

PROJEKT: **PROJEKT ADAPTOWANIE DRZEW**

INWESTOR: **INWESTYCJA BUDOWA**

DATA: **2024**

SKALA: **1:1000**

STRONA: **1** Z **1**

