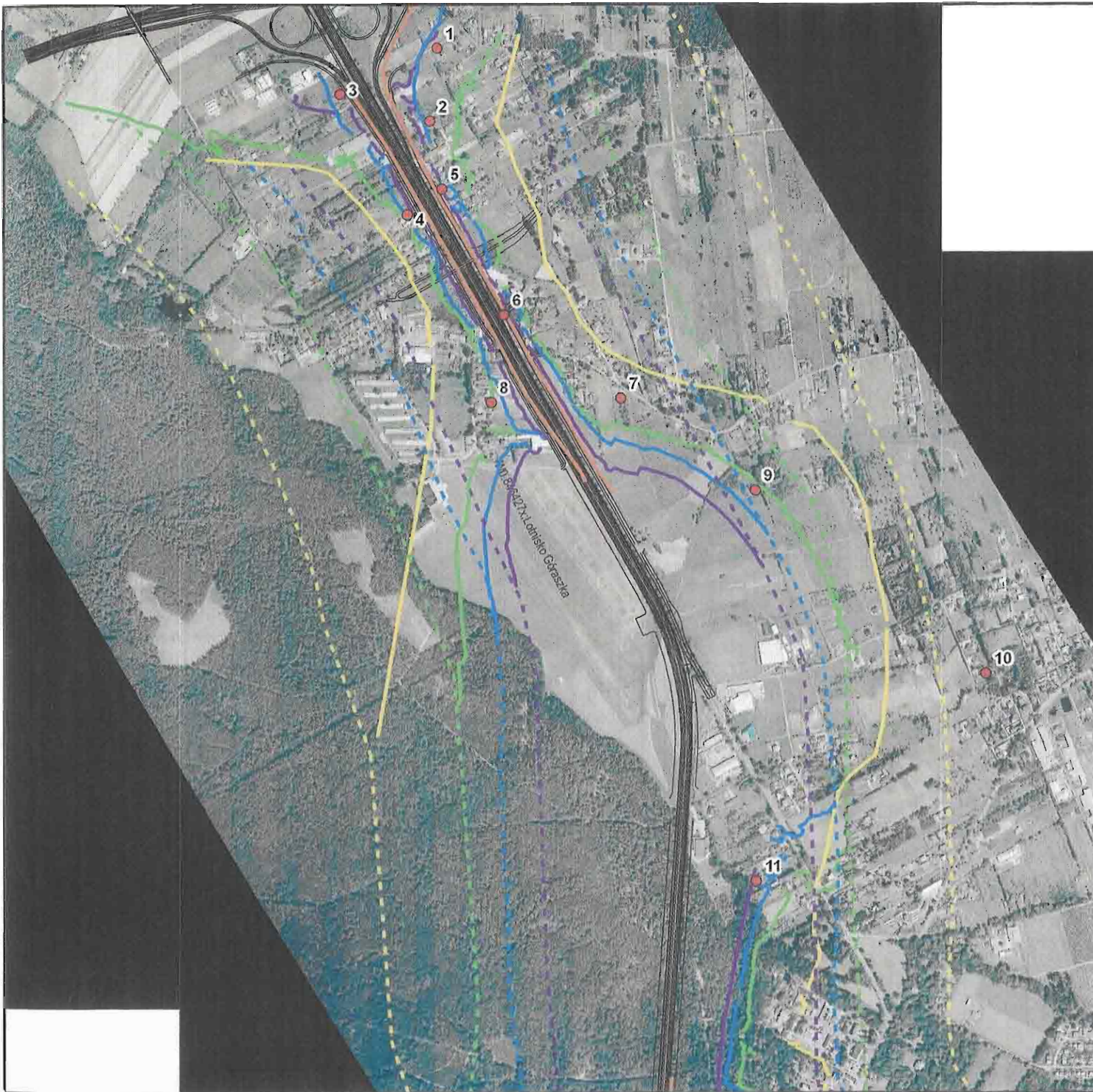


Wpływ modernizacji drogi 17  
na klimat akustyczny otoczenia  
- wariant 1a  
mapa 1



Legenda

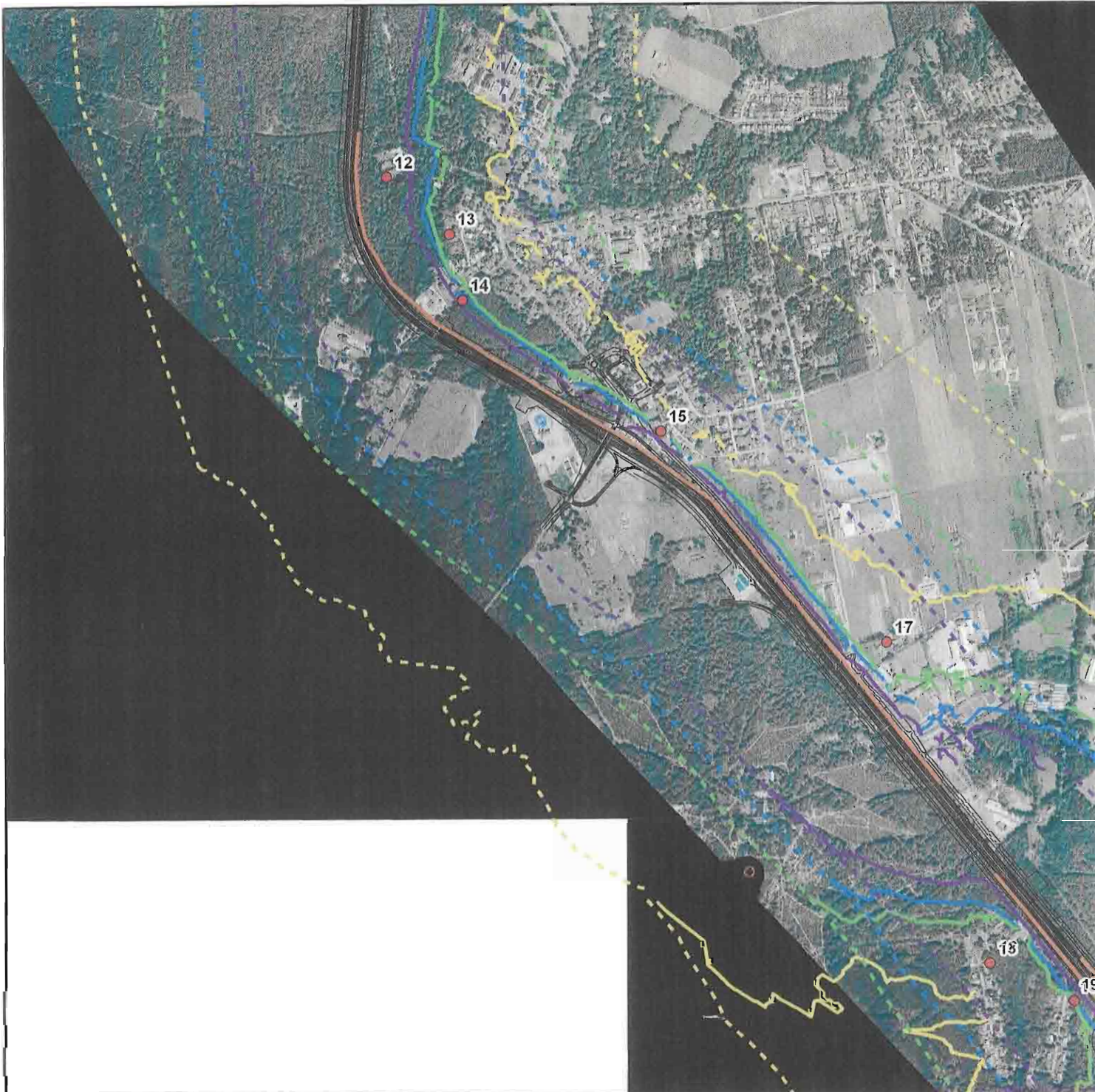
- Izofona 50 dB, pora nocna , h=4m, rok2013
- Izofona 50 dB, pora nocna , h=4m, rok2013, ekran
- Izofona 50 dB, pora nocna , h=4m, rok2030
- Izofona 50 dB, pora nocna , h=4m, rok2030, ekran
- Izofona 60 dB, pora dzienna , h=4m, rok2013
- Izofona 60 dB, dzień , h=4m, rok2013, ekran
- Izofona 60 dB, pora dzienna , h=4m, rok2030
- Izofona 60 dB, dzień , h=4m, rok2030, ekran
- Proponowane ekrany
- Punkty odbioru

Skala

0 125 250 500 Meters



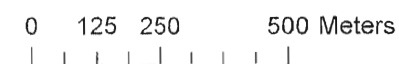
Wpływ modernizacji drogi 17  
na klimat akustyczny otoczenia  
- wariant 1a  
mapa 2



**Legenda**

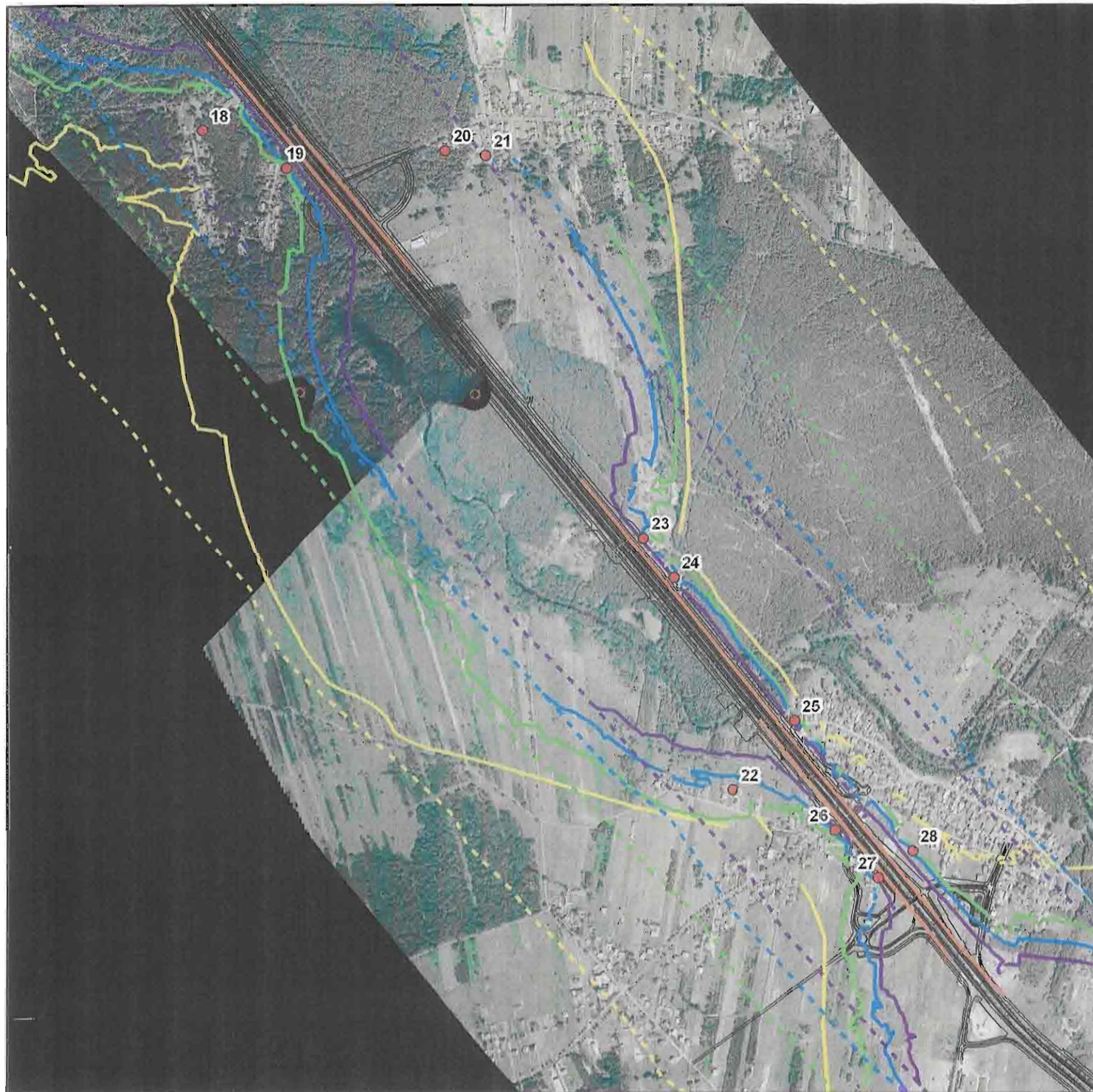
- Izofona 50 dB, pora nocna , h=4m, rok2013
- Izofona 50 dB, pora nocna , h=4m, rok2013, ekran
- Izofona 50 dB, pora nocna , h=4m, rok2030
- Izofona 50 dB, pora nocna , h=4m, rok2030, ekran
- Izofona 60 dB, pora dzienna , h=4m, rok2013
- Izofona 60 dB, dzień , h=4m, rok2013, ekran
- Izofona 60 dB, pora dzienna , h=4m, rok2030
- Izofona 60 dB, dzień , h=4m, rok2030, ekran
- Proponowane ekrany
- Punkty odbioru

Skala














Wpływ modernizacji drogi 17  
na klimat akustyczny otoczenia  
- wariant 1a  
mapa 3



**Legenda**

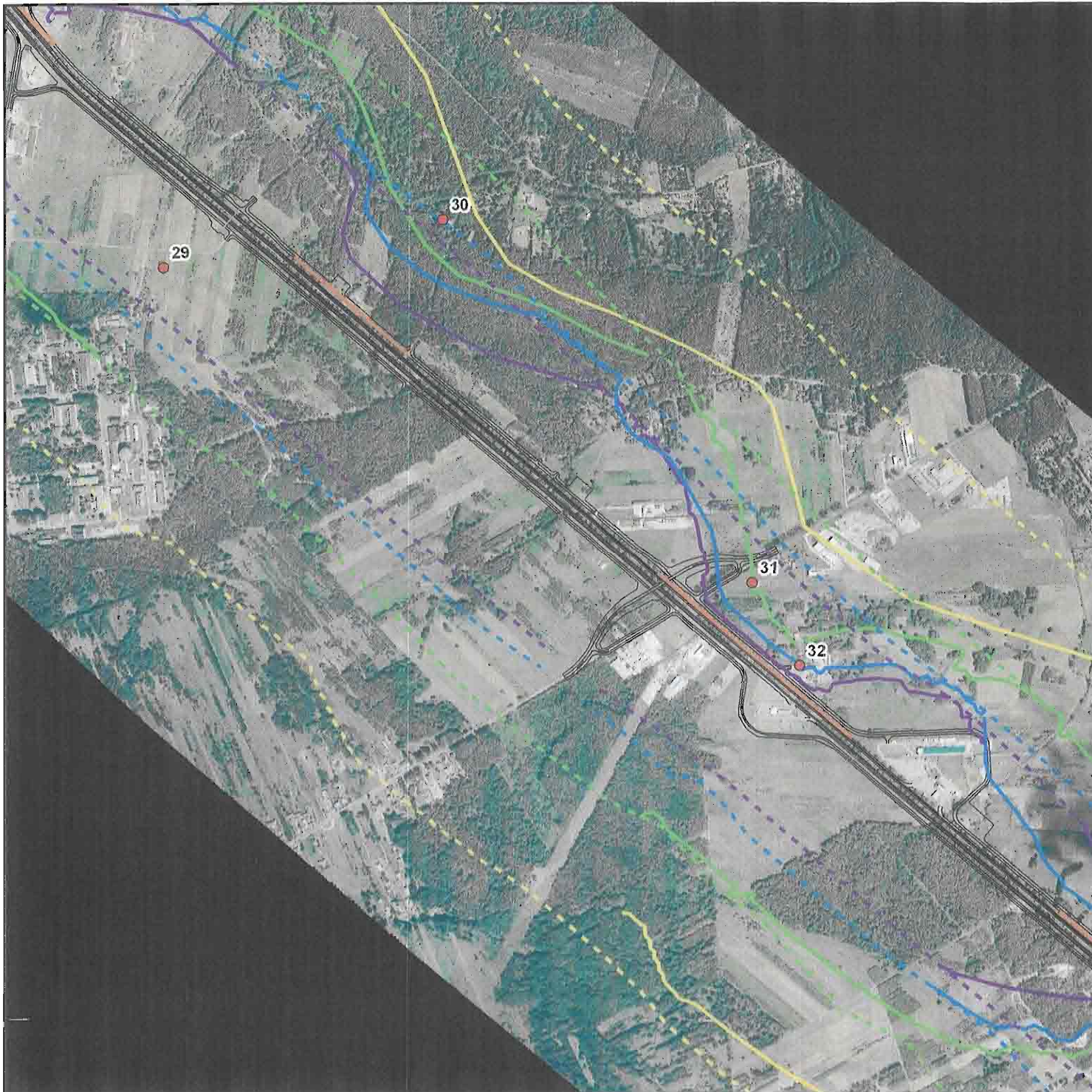
-  Izofona 50 dB, pora nocna , h=4m, rok2013
-  Izofona 50 dB, pora nocna , h=4m, rok2013, ekran
-  Izofona 50 dB, pora nocna , h=4m, rok2030
-  Izofona 50 dB, pora nocna , h=4m, rok2030, ekran
-  Izofona 60 dB, pora dzienna , h=4m, rok2013
-  Izofona 60 dB, dzien , h=4m, rok2013, ekran
-  Izofona 60 dB, pora dzienna , h=4m, rok2030
-  Izofona 60 dB, dzien , h=4m, rok2030, ekran
-  Proponowane ekrany
-  Punkty odbioru

Skala





Wpływ modernizacji drogi 17  
na klimat akustyczny otoczenia  
- wariant 1a  
mapa 4



**Legenda**

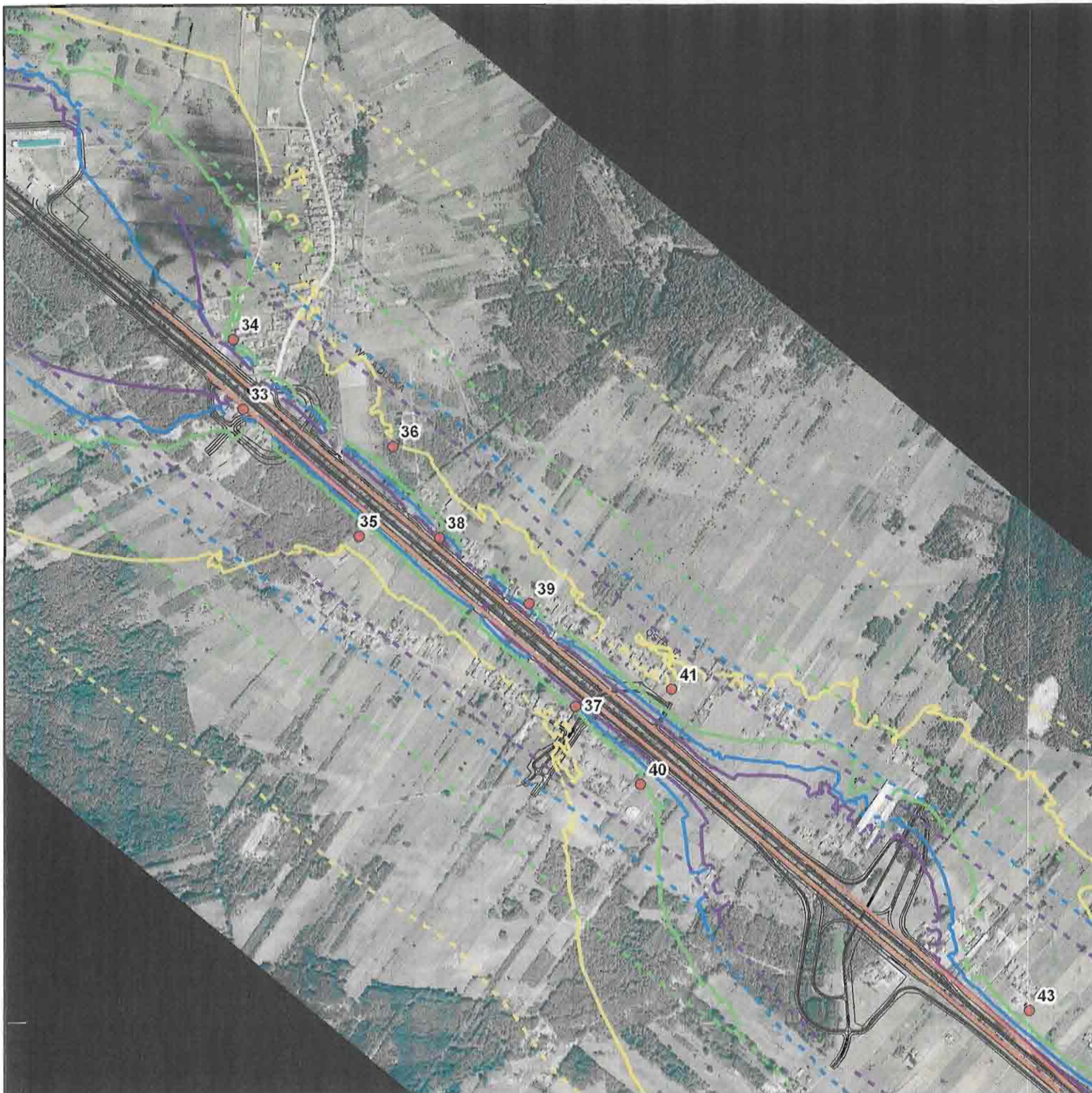
- Izofona 50 dB, pora nocna , h=4m, rok2013
- Izofona 50 dB, pora nocna , h=4m, rok2013, ekran
- Izofona 50 dB, pora nocna , h=4m, rok2030
- Izofona 50 dB, pora nocna , h=4m, rok2030, ekran
- Izofona 60 dB, pora dzienna , h=4m, rok2013
- Izofona 60 dB, dzień , h=4m, rok2013, ekran
- Izofona 60 dB, pora dzienna , h=4m, rok2030
- Izofona 60 dB, dzień , h=4m, rok2030, ekran
- Proponowane ekrany
- Punkty odbioru

**Skala**





Wpływ modernizacji drogi 17  
na klimat akustyczny otoczenia  
wariant 1a  
mapa 5



**Legenda**

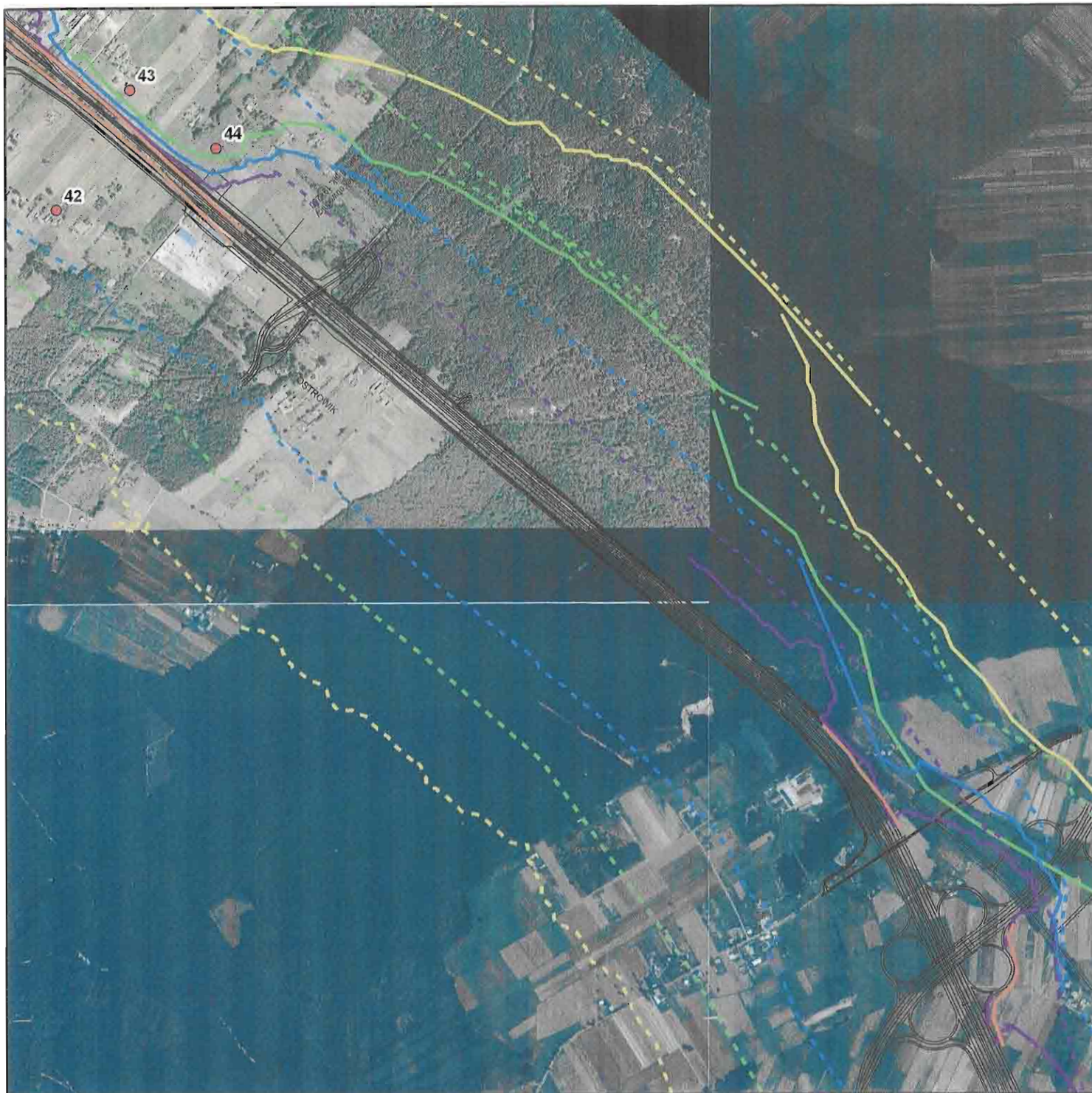
- - - Izofona 50 dB, pora nocna , h=4m, rok2013
- Izofona 50 dB, pora nocna , h=4m, rok2013, ekran
- - - Izofona 50 dB, pora nocna , h=4m, rok2030
- Izofona 50 dB, pora nocna , h=4m, rok2030, ekran
- - - Izofona 60 dB, pora dzienna , h=4m, rok2013
- Izofona 60 dB, dzień , h=4m, rok2013, ekran
- - - Izofona 60 dB, pora dzienna , h=4m, rok2030
- Izofona 60 dB, dzień , h=4m, rok2030, ekran
- Proponowane ekrany
- Punkty odbioru

**Skala**

0 125 250 500 Meters



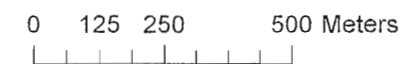
Wpływ modernizacji drogi 17  
na klimat akustyczny otoczenia  
variant 1a  
mapa 6



**Legenda**

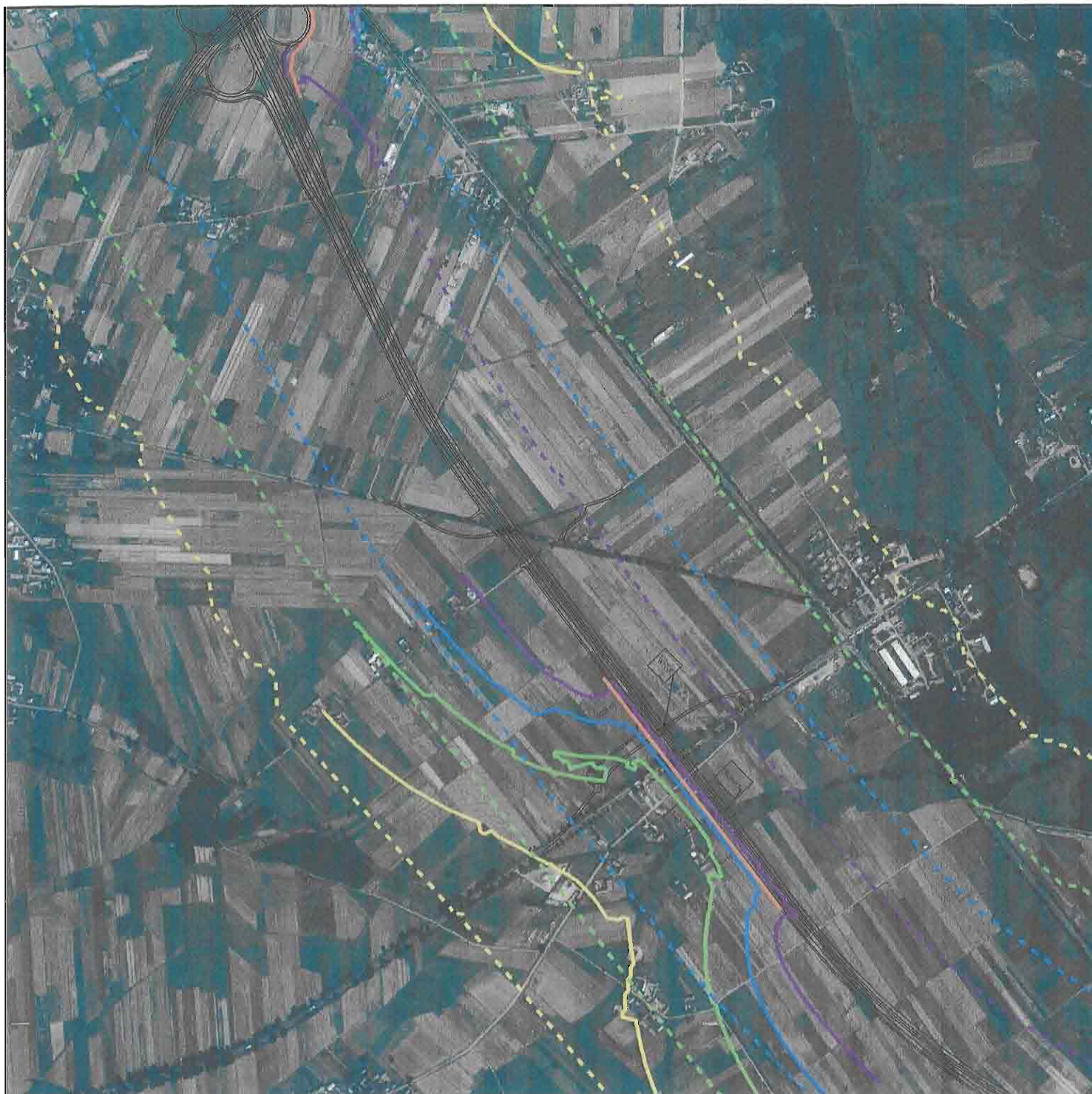
- - - Izofona 50 dB, pora nocna , h=4m, rok2013
- Izofona 50 dB, pora nocna , h=4m, rok2013, ekran
- - - Izofona 50 dB, pora nocna , h=4m, rok2030
- Izofona 50 dB, pora nocna , h=4m, rok2030, ekran
- - - Izofona 60 dB, pora dzienna , h=4m, rok2013
- Izofona 60 dB, dzień , h=4m, rok2013, ekran
- - - Izofona 60 dB, pora dzienna , h=4m, rok2030
- Izofona 60 dB, dzień , h=4m, rok2030, ekran
- Proponowane ekrany
- Punkty odbioru

**Skala**





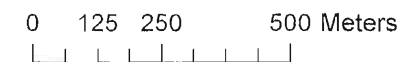
Wpływ modernizacji drogi 17  
na klimat akustyczny otoczenia  
wariant 1a  
mapa 7



**Legenda**

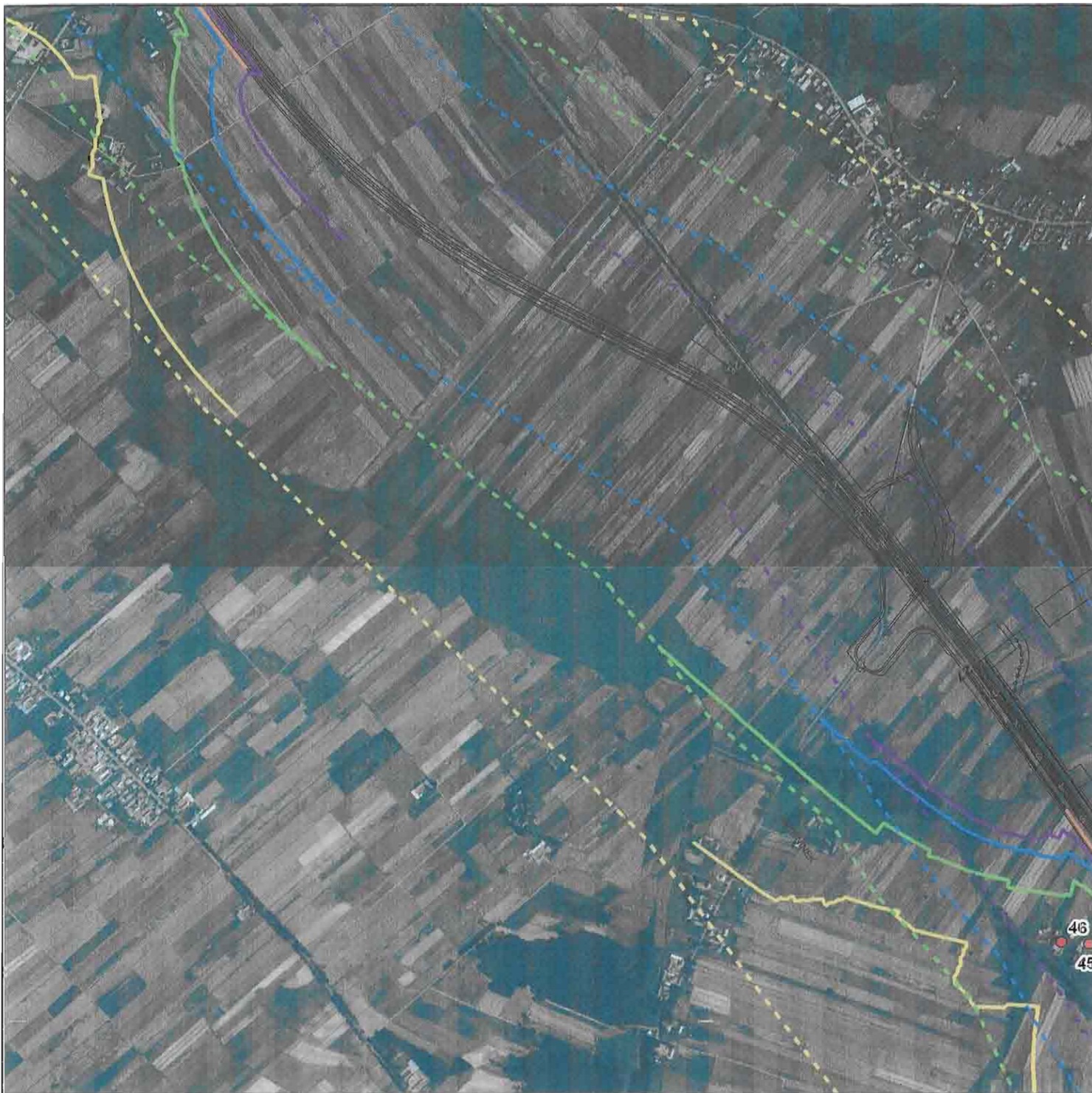
- - - Izofona 50 dB, pora nocna , h=4m, rok2013
- Izofona 50 dB, pora nocna , h=4m, rok2013, ekran
- - - Izofona 50 dB, pora nocna , h=4m, rok2030
- Izofona 50 dB, pora nocna , h=4m, rok2030, ekran
- - - Izofona 60 dB, pora dzienna , h=4m, rok2013
- Izofona 60 dB, dzień , h=4m, rok2013, ekran
- - - Izofona 60 dB, pora dzienna , h=4m, rok2030
- Izofona 60 dB, dzień , h=4m, rok2030, ekran
- Proponowane ekrany
- Punkty odbioru

**Skala**





Wpływ modernizacji drogi 17  
na klimat akustyczny otoczenia  
variant 1a  
mapa 8



**Legenda**

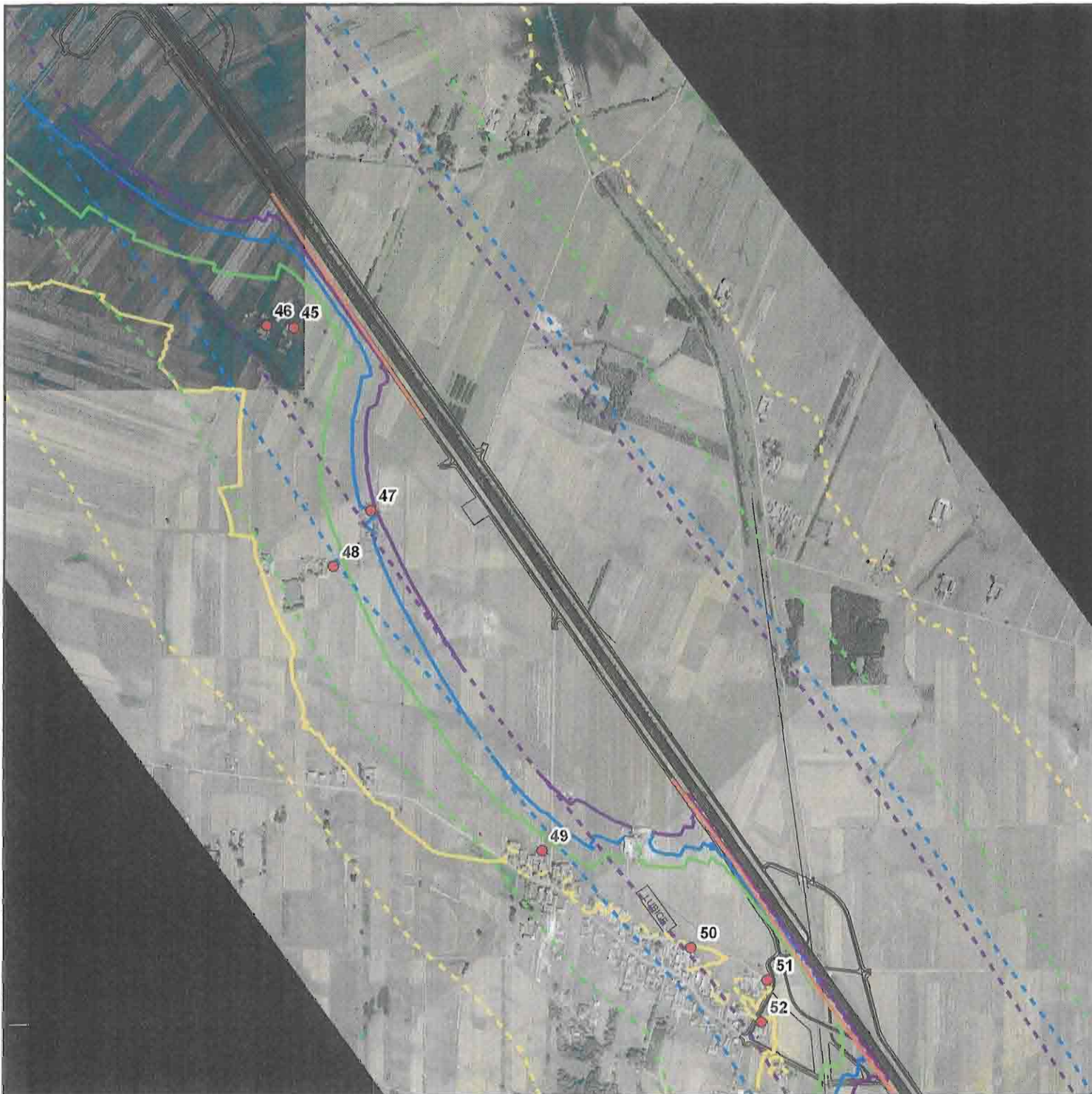
- Izofona 50 dB, pora nocna , h=4m, rok2013
- Izofona 50 dB, pora nocna , h=4m, rok2013, ekran
- Izofona 50 dB, pora nocna , h=4m, rok2030
- Izofona 50 dB, pora nocna , h=4m, rok2030, ekran
- Izofona 60 dB, pora dzienna , h=4m, rok2013
- Izofona 60 dB, dzień , h=4m, rok2013, ekran
- Izofona 60 dB, pora dzienna , h=4m, rok2030
- Izofona 60 dB, dzień , h=4m, rok2030, ekran
- Proponowane ekrany
- Punkty odbioru

Skala

0 125 250 500 Meters



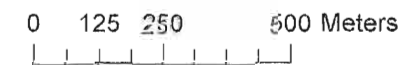
Wpływ modernizacji drogi 17  
na klimat akustyczny otoczenia  
wariant 1a  
mapa 9



**Legenda**

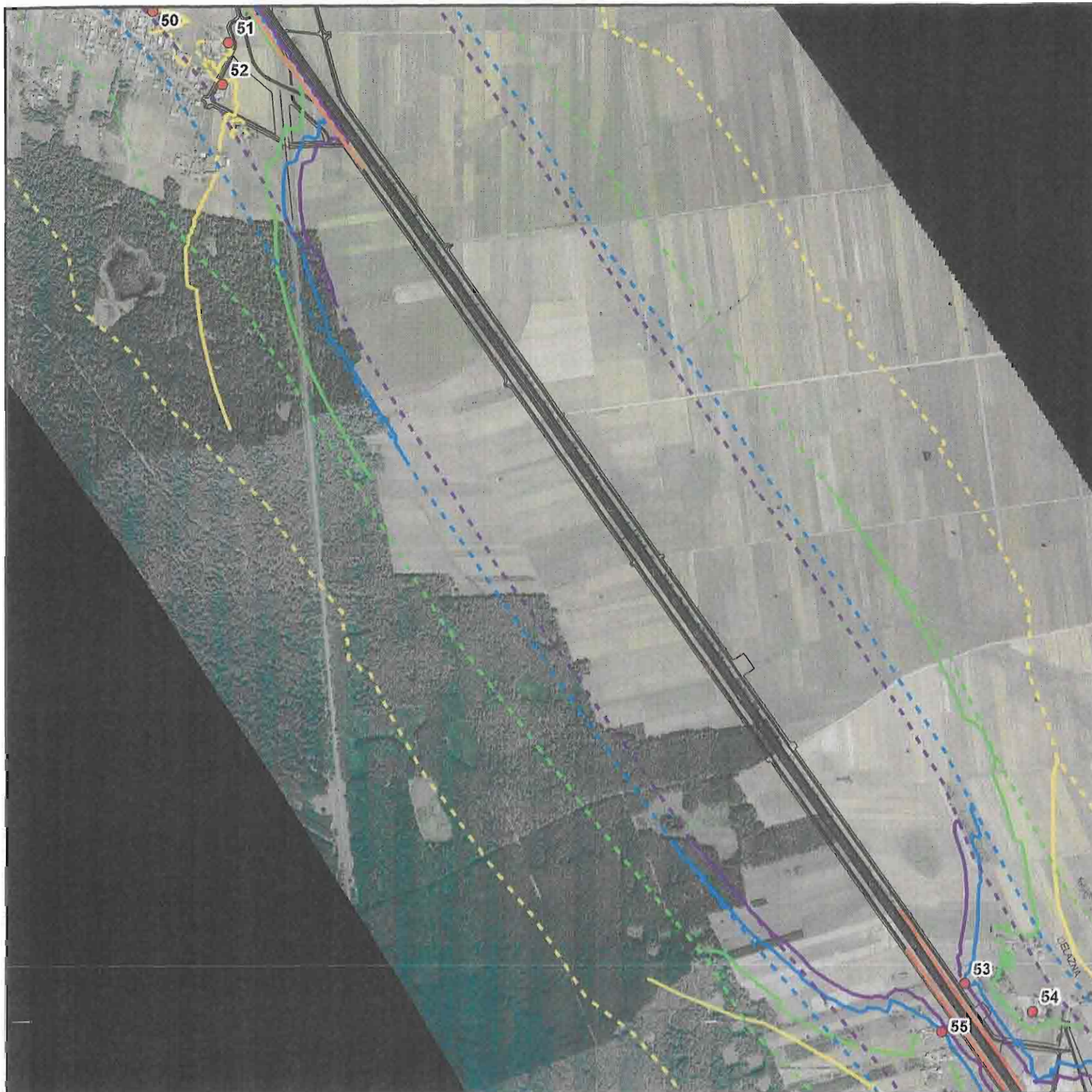
- Izofona 50 dB, pora nocna , h=4m, rok2013
- Izofona 50 dB, pora nocna , h=4m, rok2013, ekran
- Izofona 50 dB, pora nocna , h=4m, rok2030
- Izofona 50 dB, pora nocna , h=4m, rok2030, ekran
- Izofona 60 dB, pora dzienna , h=4m, rok2013
- Izofona 60 dB, dzień , h=4m, rok2013, ekran
- Izofona 60 dB, pora dzienna , h=4m, rok2030
- Izofona 60 dB, dzień , h=4m, rok2030, ekran
- Proponowane ekrany
- Punkty odbioru

**Skala**





Wpływ modernizacji drogi 17  
na klimat akustyczny otoczenia  
warian 1a  
mapa 10



**Legenda**

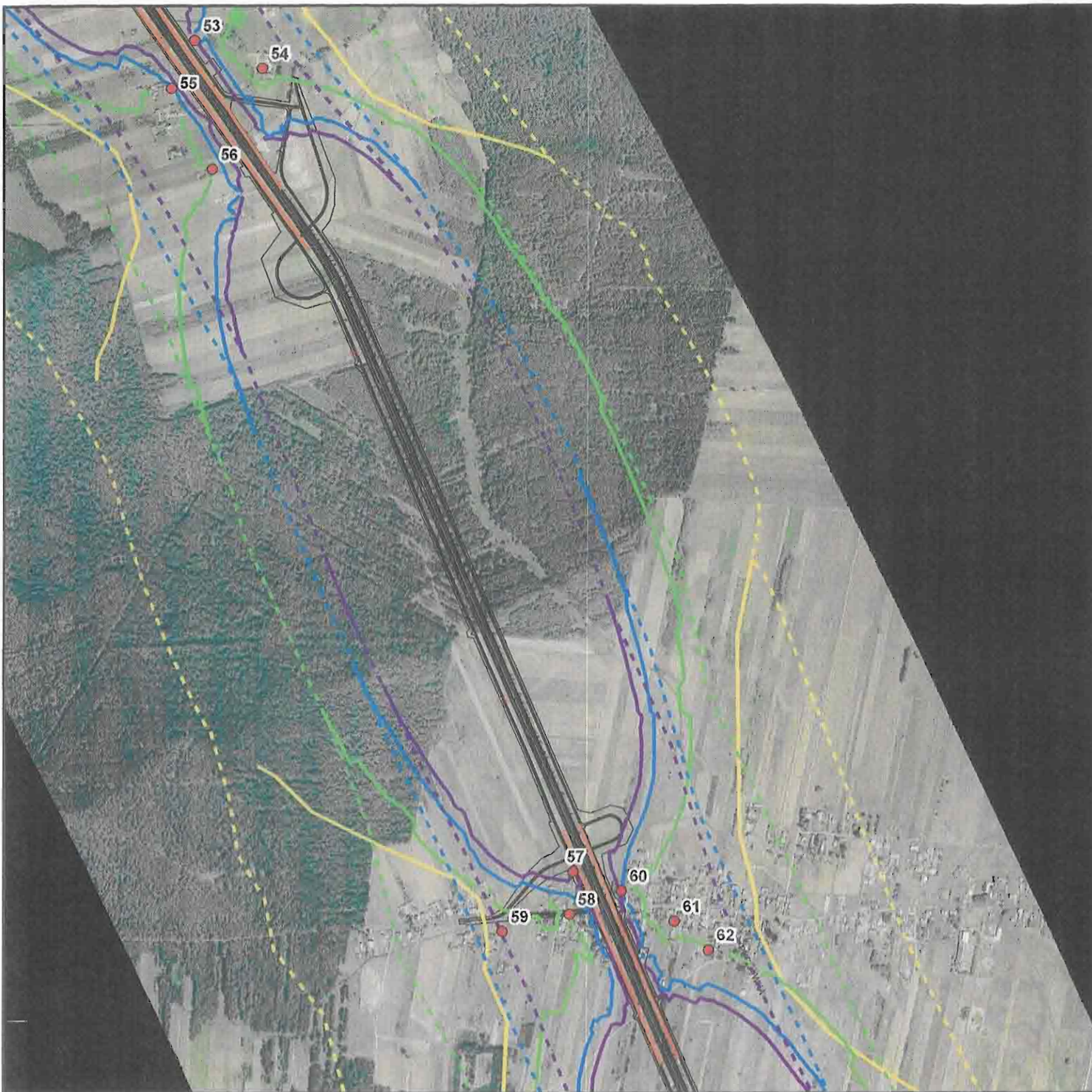
- Izofona 50 dB, pora nocna , h=4m, rok2013
- Izofona 50 dB, pora nocna , h=4m, rok2013, ekran
- Izofona 50 dB, pora nocna , h=4m, rok2030
- Izofona 50 dB, pora nocna , h=4m, rok2030, ekran
- Izofona 60 dB, pora dzienna , h=4m, rok2013
- Izofona 60 dB, dzień , h=4m, rok2013, ekran
- Izofona 60 dB, pora dzienna , h=4m, rok2030
- Izofona 60 dB, dzień , h=4m, rok2030, ekran
- Proponowane ekrany
- Punkty odbioru

Skala

0 125 250 500 Meters



Wpływ modernizacji drogi 17  
na klimat akustyczny otoczenia  
wariant 1a  
mapa 11



**Legenda**

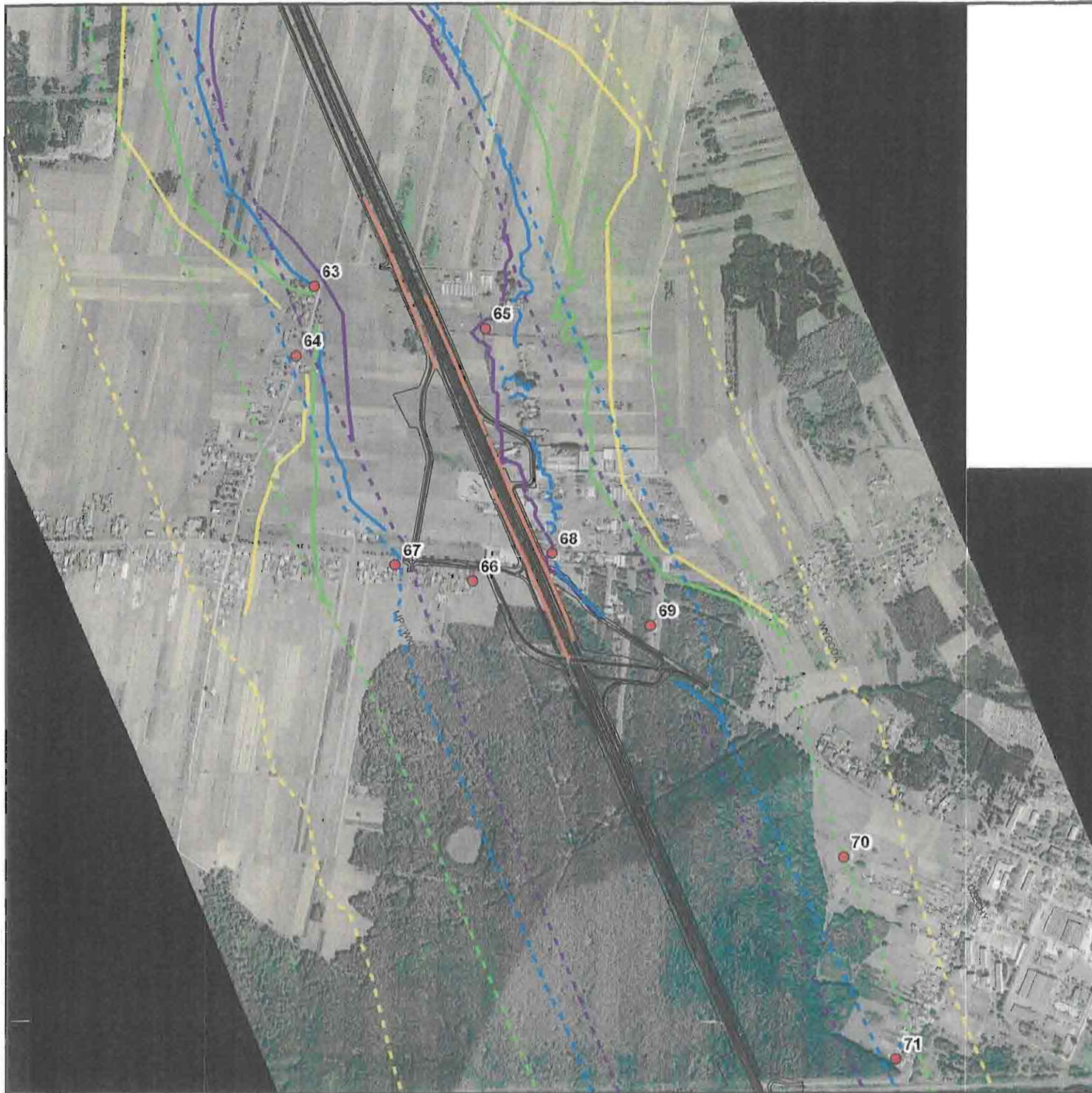
- Izofona 50 dB, pora nocna , h=4m, rok2013
- Izofona 50 dB, pora nocna , h=4m, rok2013, ekran
- Izofona 50 dB, pora nocna , h=4m, rok2030
- Izofona 50 dB, pora nocna , h=4m, rok2030, ekran
- Izofona 60 dB, pora dzienna , h=4m, rok2013
- Izofona 60 dB, dzień , h=4m, rok2013, ekran
- Izofona 60 dB, pora dzienna , h=4m, rok2030
- Izofona 60 dB, dzień , h=4m, rok2030, ekran
- Proponowane ekrany
- Punkty odbioru

**Skala**

0 125 250 500 Meters



Wpływ modernizacji drogi 17  
na klimat akustyczny otoczenia  
wariant 1a  
mapa 12



**Legenda**

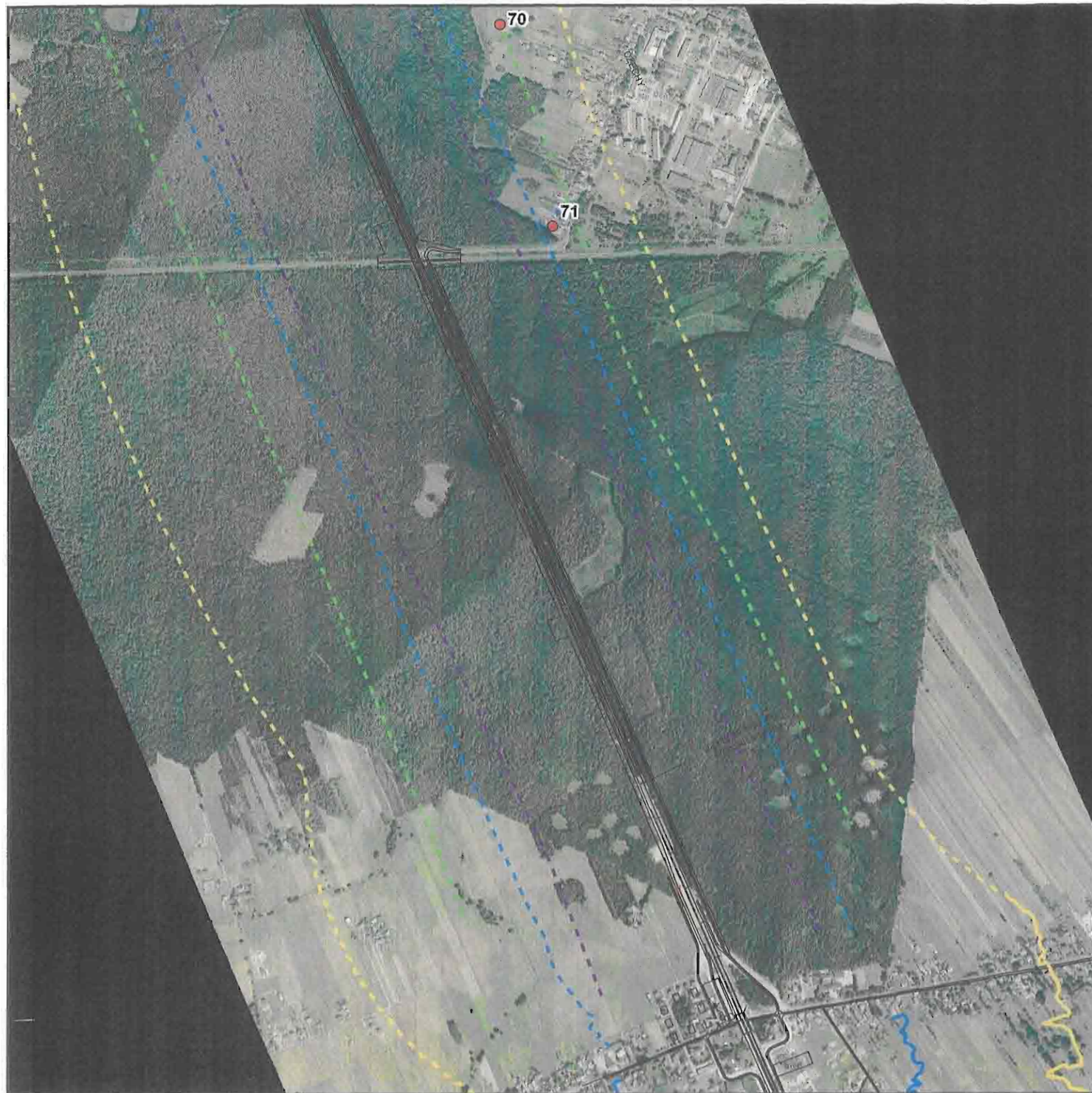
- Izofona 50 dB, pora nocna , h=4m, rok2013
- Izofona 50 dB, pora nocna , h=4m, rok2013, ekran
- Izofona 50 dB, pora nocna , h=4m, rok2030
- Izofona 50 dB, pora nocna , h=4m, rok2030, ekran
- Izofona 60 dB, pora dzienna , h=4m, rok2013
- Izofona 60 dB, dzień , h=4m, rok2013, ekran
- Izofona 60 dB, pora dzienna , h=4m, rok2030
- Izofona 60 dB, dzień , h=4m, rok2030, ekran
- Proponowane ekrany
- Punkty odbioru

**Skala**











0 125 250 500 Meters



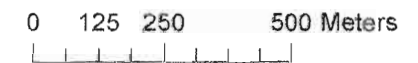
Wpływ modernizacji drogi 17  
na klimat akustyczny otoczenia  
wariant 1a  
mapa 13



**Legenda**

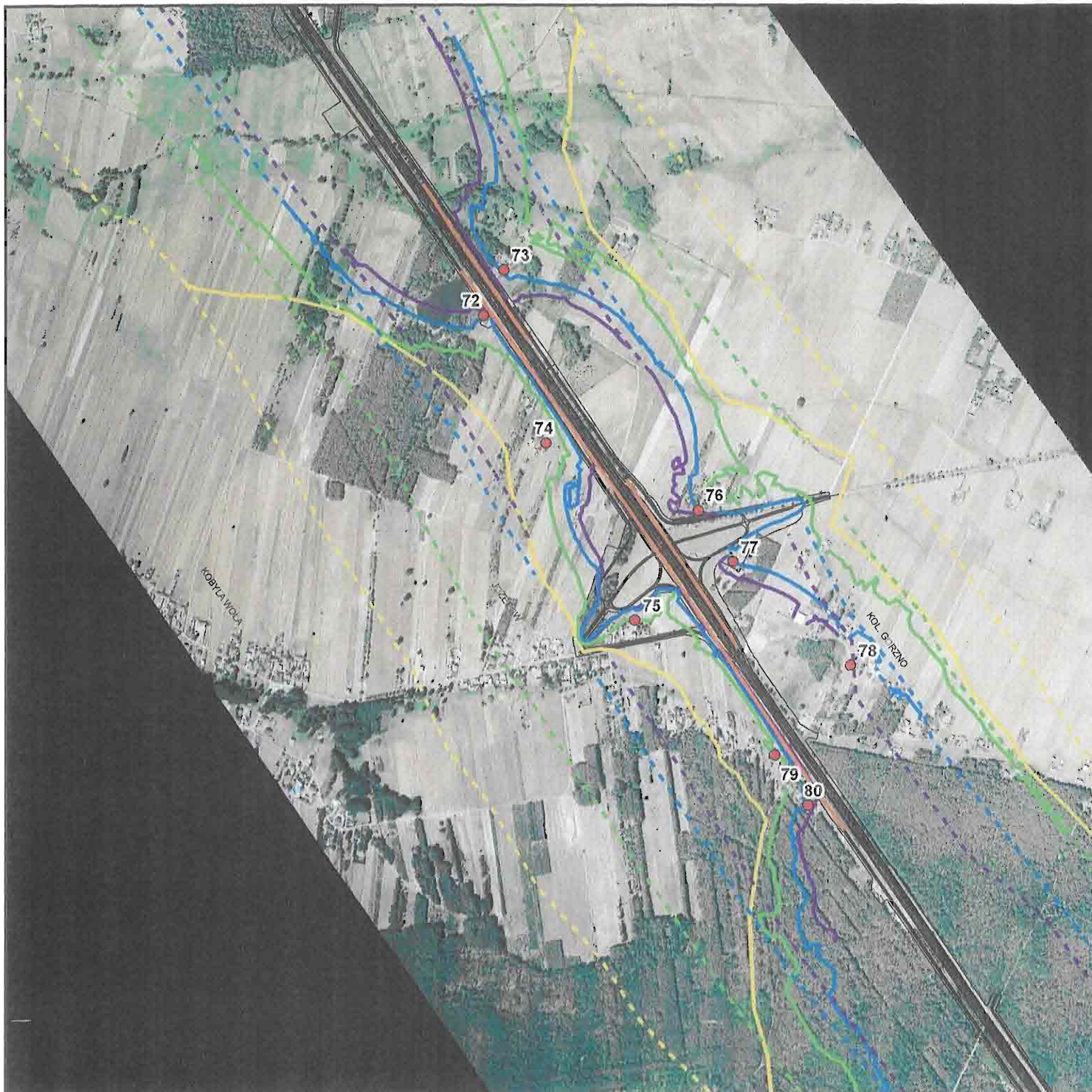
-  Izofona 50 dB, pora nocna , h=4m, rok2013
-  Izofona 50 dB, pora nocna , h=4m, rok2013, ekran
-  Izofona 50 dB, pora nocna , h=4m, rok2030
-  Izofona 50 dB, pora nocna , h=4m, rok2030, ekran
-  Izofona 60 dB, pora dzienna , h=4m, rok2013
-  Izofona 60 dB, dzień , h=4m, rok2013, ekran
-  Izofona 60 dB, pora dzienna , h=4m, rok2030
-  Izofona 60 dB, dzień , h=4m, rok2030, ekran
-  Proponowane ekrany
-  Punkty odbioru

**Skala**





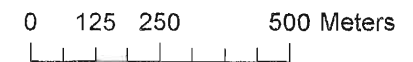
Wpływ modernizacji drogi 17  
na klimat akustyczny otoczenia  
wariant 1a  
mapa 14



**Legenda**

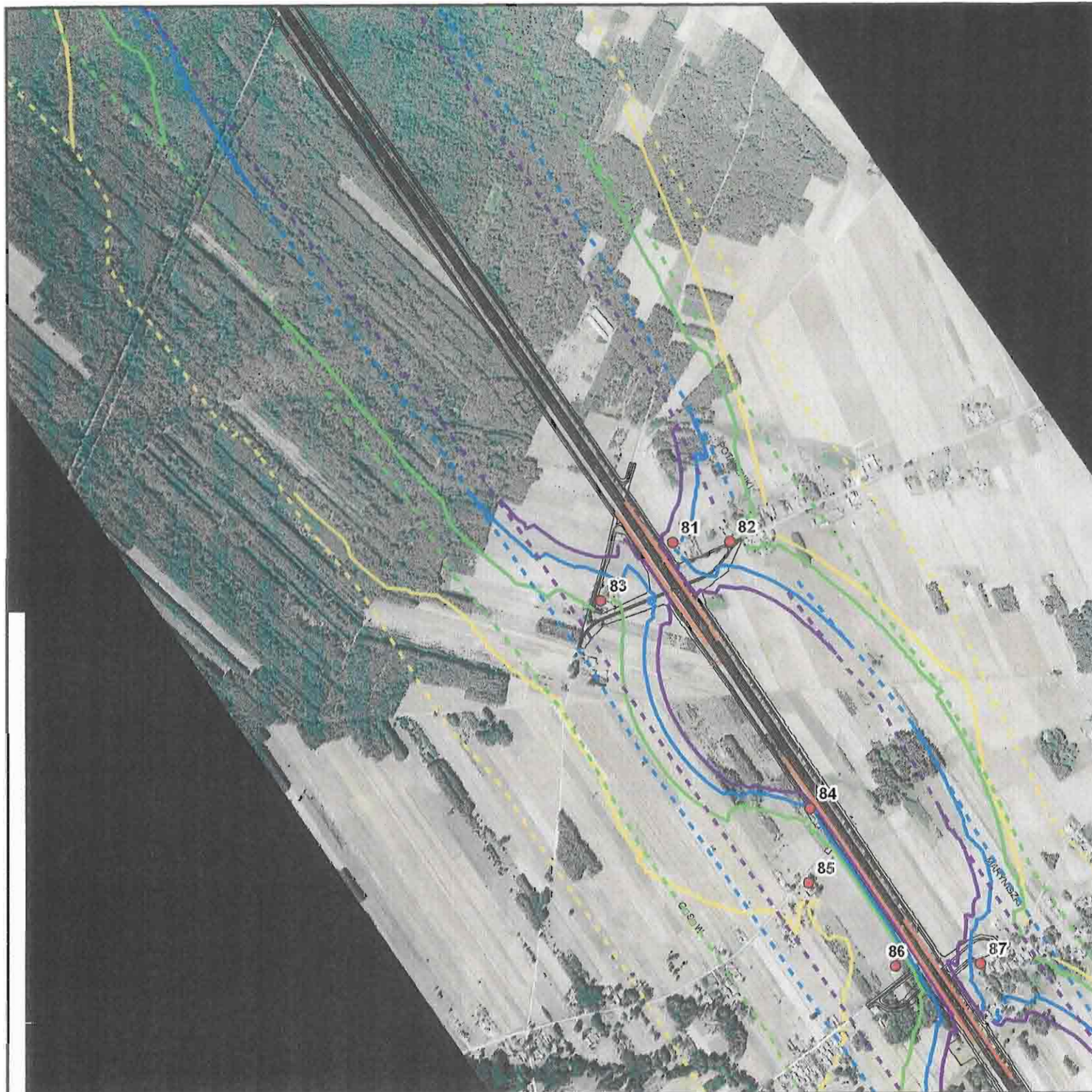
- Izofona 50 dB, pora nocna , h=4m, rok2013
- Izofona 50 dB, pora nocna , h=4m, rok2013, ekran
- Izofona 50 dB, pora nocna , h=4m, rok2030
- Izofona 50 dB, pora nocna , h=4m, rok2030, ekran
- Izofona 60 dB, pora dzienna , h=4m, rok2013
- Izofona 60 dB, dzień , h=4m, rok2013, ekran
- Izofona 60 dB, pora dzienna , h=4m, rok2030
- Izofona 60 dB, dzień , h=4m, rok2030, ekran
- Proponowane ekrany
- Punkty odbioru

**Skala**





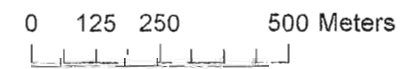
Wpływ modernizacji drogi 17  
na klimat akustyczny otoczenia  
wariant 1a  
mapa 15



**Legenda**

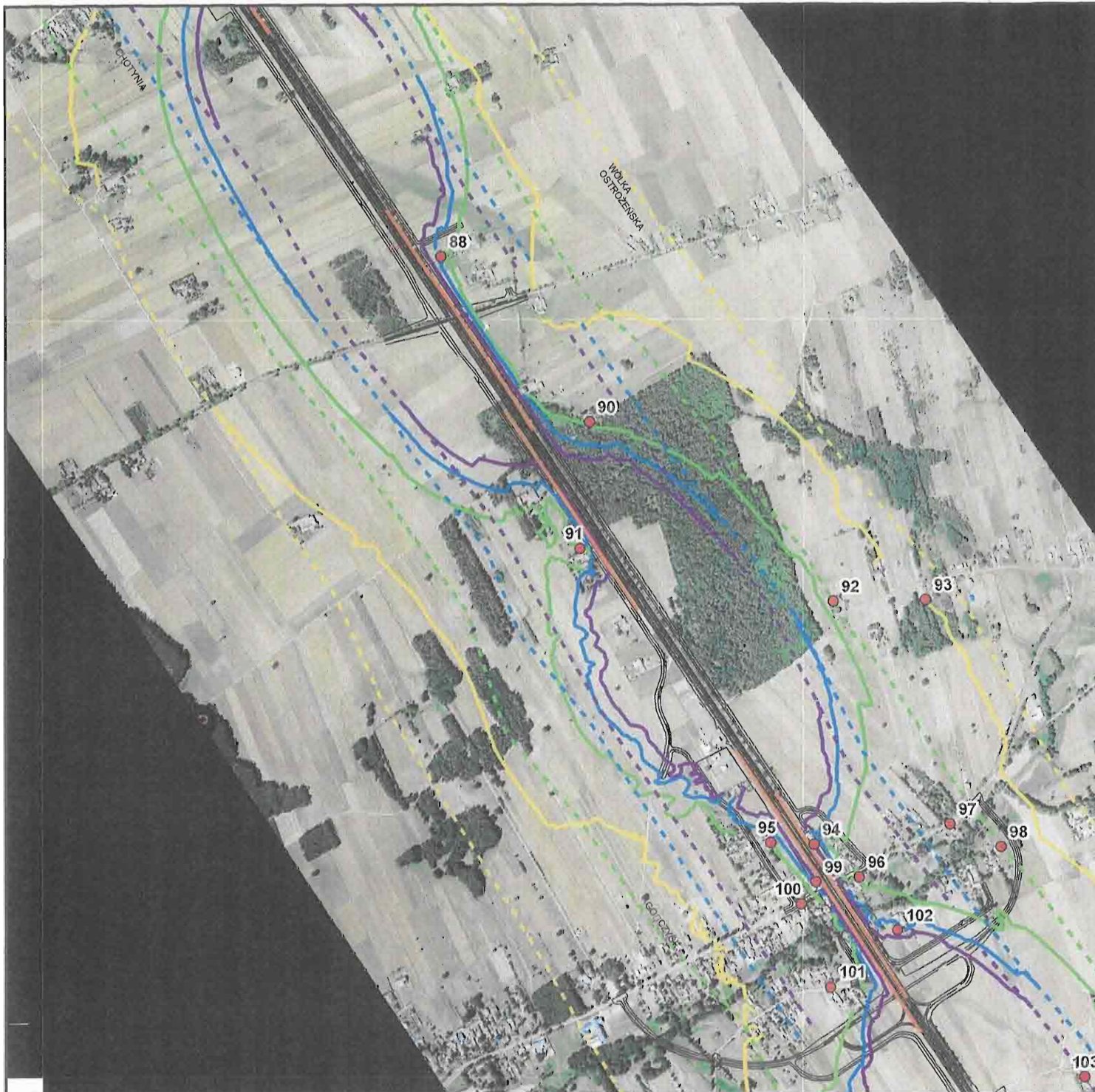
- Izofona 50 dB, pora nocna , h=4m, rok2013
- Izofona 50 dB, pora nocna , h=4m, rok2013, ekran
- Izofona 50 dB, pora nocna , h=4m, rok2030
- Izofona 50 dB, pora nocna , h=4m, rok2030, ekran
- Izofona 60 dB, pora dzienna , h=4m, rok2013
- Izofona 60 dB, dzień , h=4m, rok2013, ekran
- Izofona 60 dB, pora dzienna , h=4m, rok2030
- Izofona 60 dB, dzień , h=4m, rok2030, ekran
- Proponowane ekrany
- Punkty odbioru

**Skala**





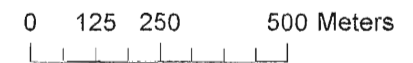
Wpływ modernizacji drogi 17  
na klimat akustyczny otoczenia  
wariant 1a  
mapa 16



**Legenda**

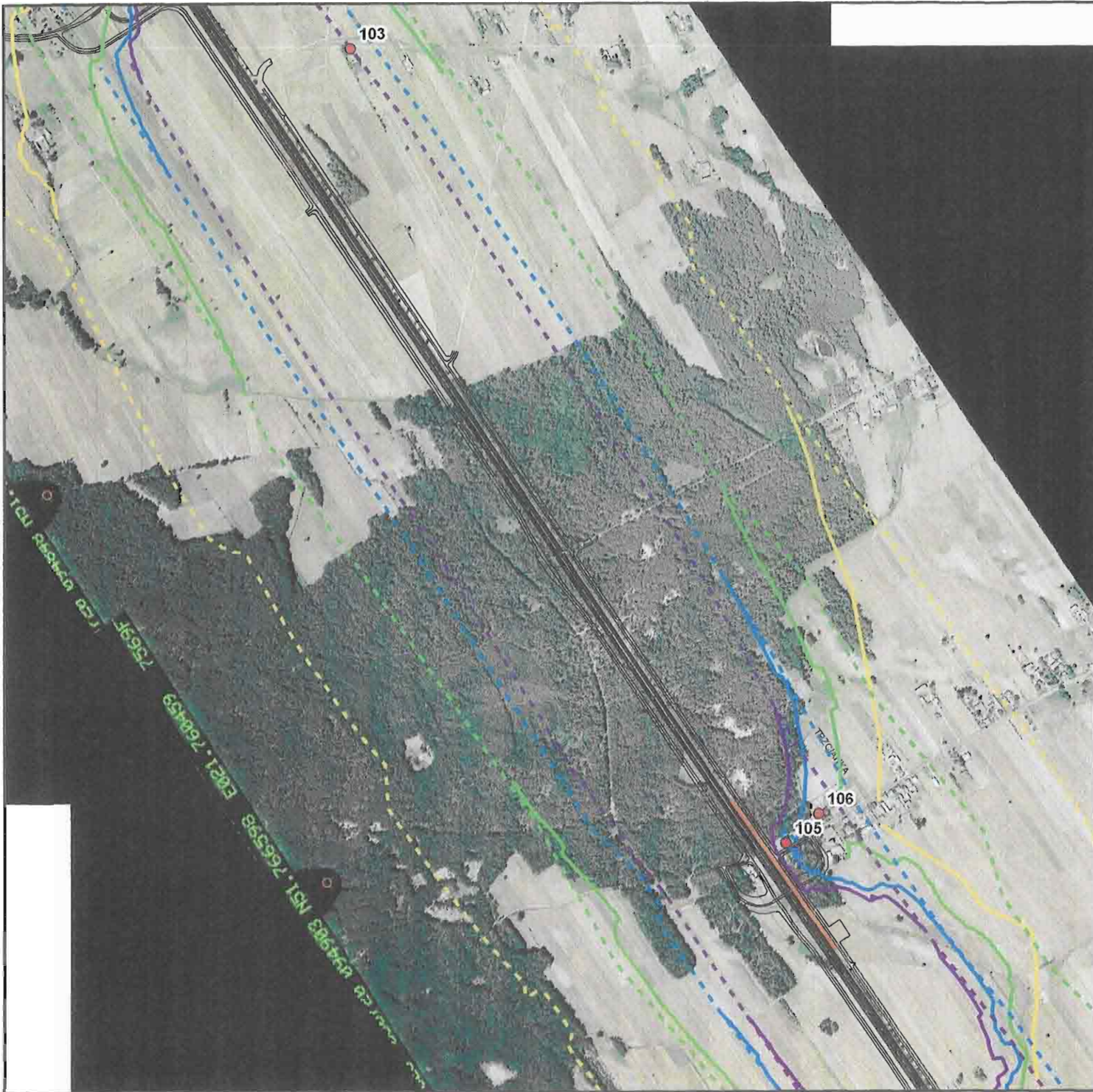
- Izofona 50 dB, pora nocna , h=4m, rok2013
- Izofona 50 dB, pora nocna , h=4m, rok2013, ekran
- Izofona 50 dB, pora nocna , h=4m, rok2030
- Izofona 50 dB, pora nocna , h=4m, rok2030, ekran
- Izofona 60 dB, pora dzienna , h=4m, rok2013
- Izofona 60 dB, dzień , h=4m, rok2013, ekran
- Izofona 60 dB, pora dzienna , h=4m, rok2030
- Izofona 60 dB, dzień , h=4m, rok2030, ekran
- Proponowane ekrany
- Punkty odbioru

**Skala**





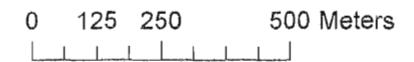
# Wpływ modernizacji drogi 17 na klimat akustyczny otoczenia wariant 1a mapa 17



## Legenda

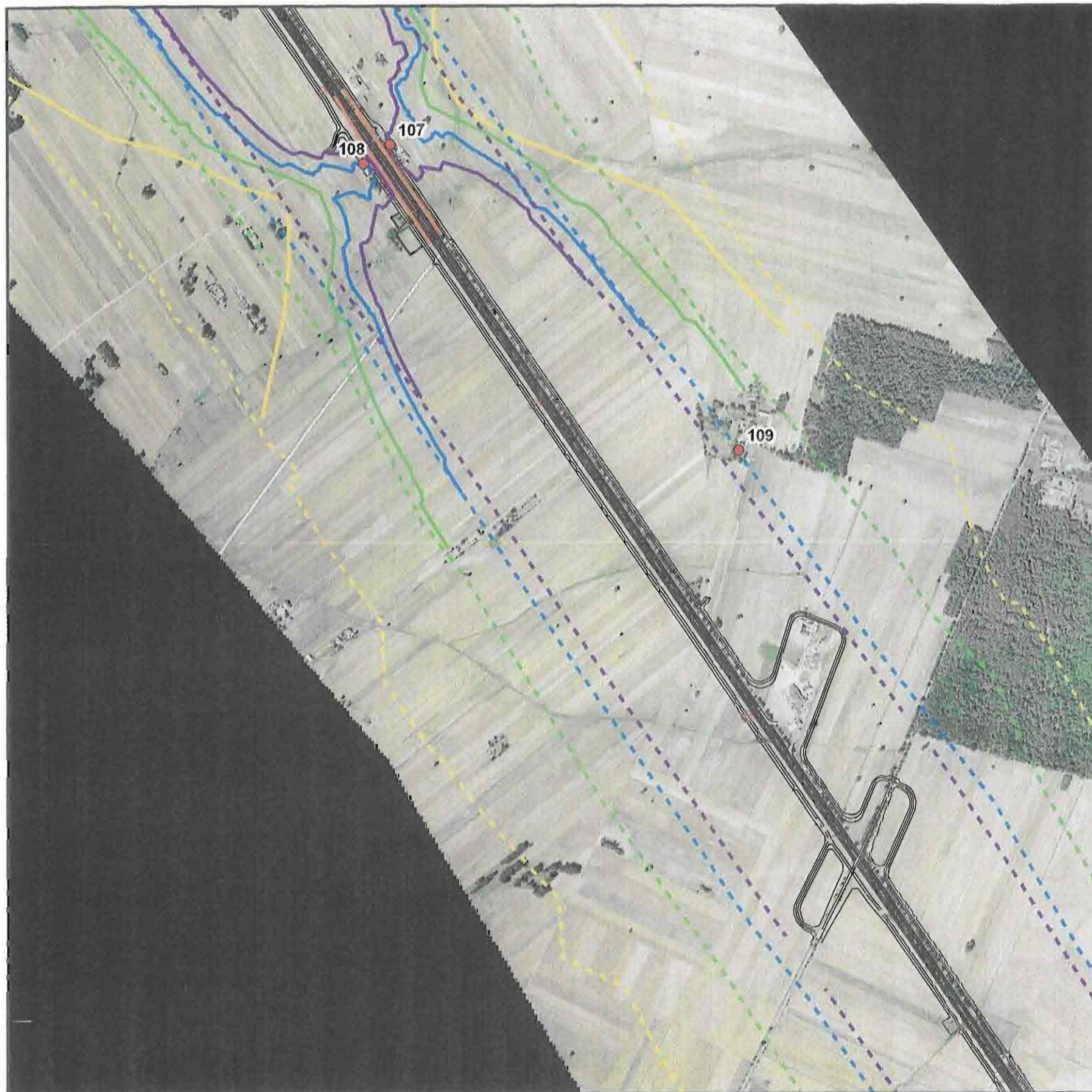
- Izofona 50 dB, pora nocna , h=4m, rok2013
- Izofona 50 dB, pora nocna , h=4m, rok2013, ekran
- Izofona 50 dB, pora nocna , h=4m, rok2030
- Izofona 50 dB, pora nocna , h=4m, rok2030, ekran
- Izofona 60 dB, pora dzienna , h=4m, rok2013
- Izofona 60 dB, dzień , h=4m, rok2013, ekran
- Izofona 60 dB, pora dzienna , h=4m, rok2030
- Izofona 60 dB, dzień , h=4m, rok2030, ekran
- Proponowane ekrany
- Punkty odbioru

## Skala





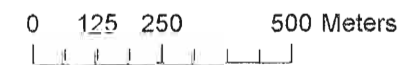
Wpływ modernizacji drogi 17  
na klimat akustyczny otoczenia  
wariant 1a  
mapa 18



**Legenda**

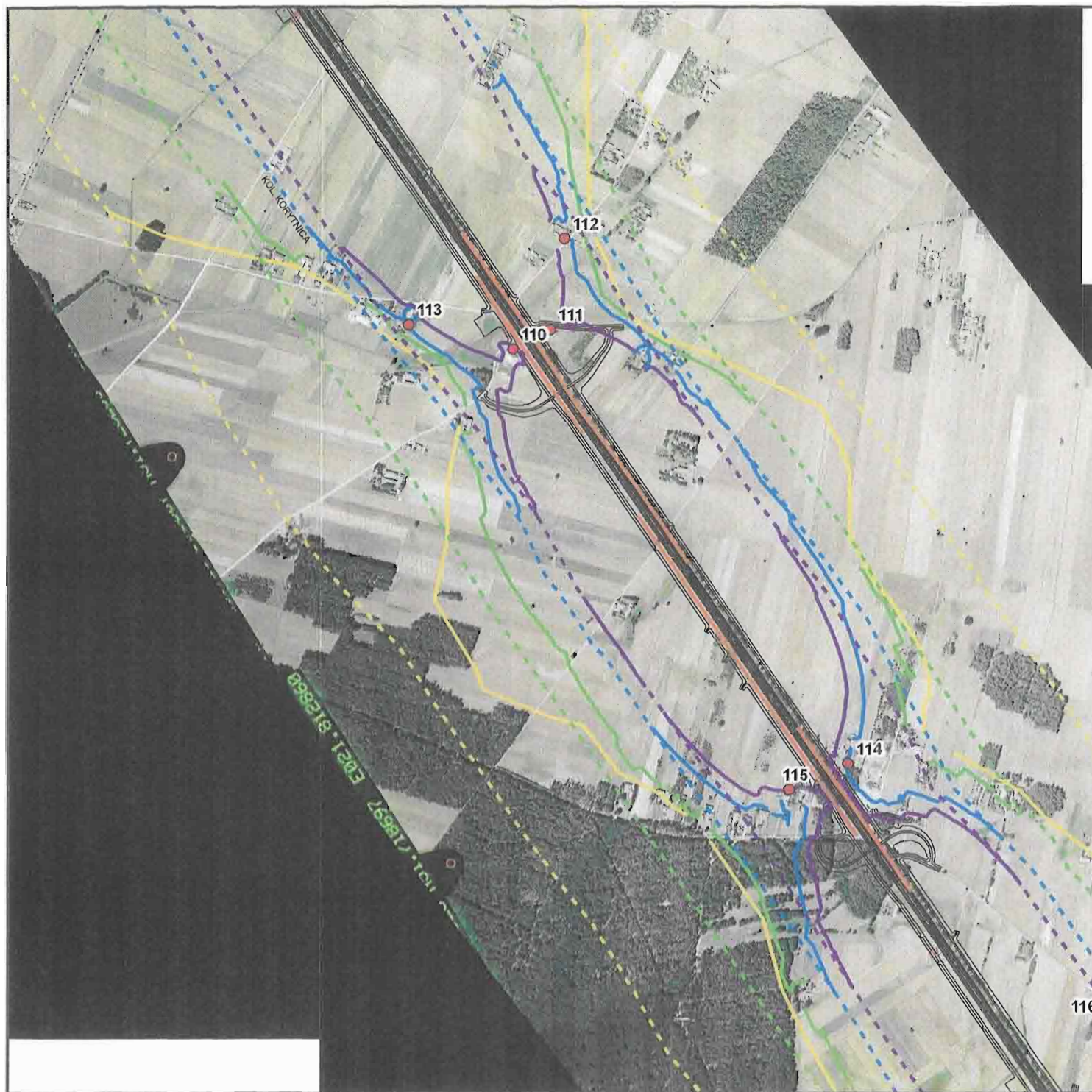
- - - Izofona 50 dB, pora nocna , h=4m, rok2013
- Izofona 50 dB, pora nocna , h=4m, rok2013, ekran
- - - Izofona 50 dB, pora nocna , h=4m, rok2030
- Izofona 50 dB, pora nocna , h=4m, rok2030, ekran
- - - Izofona 60 dB, pora dzienna , h=4m, rok2013
- Izofona 60 dB, dzień , h=4m, rok2013, ekran
- - - Izofona 60 dB, pora dzienna , h=4m, rok2030
- Izofona 60 dB, dzień , h=4m, rok2030, ekran
- Proponowane ekrany
- Punkty odbioru

Skala





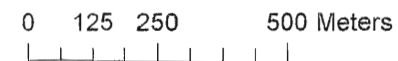
Wpływ modernizacji drogi 17  
na klimat akustyczny otoczenia  
wariant 1a  
mapa 19



Legenda

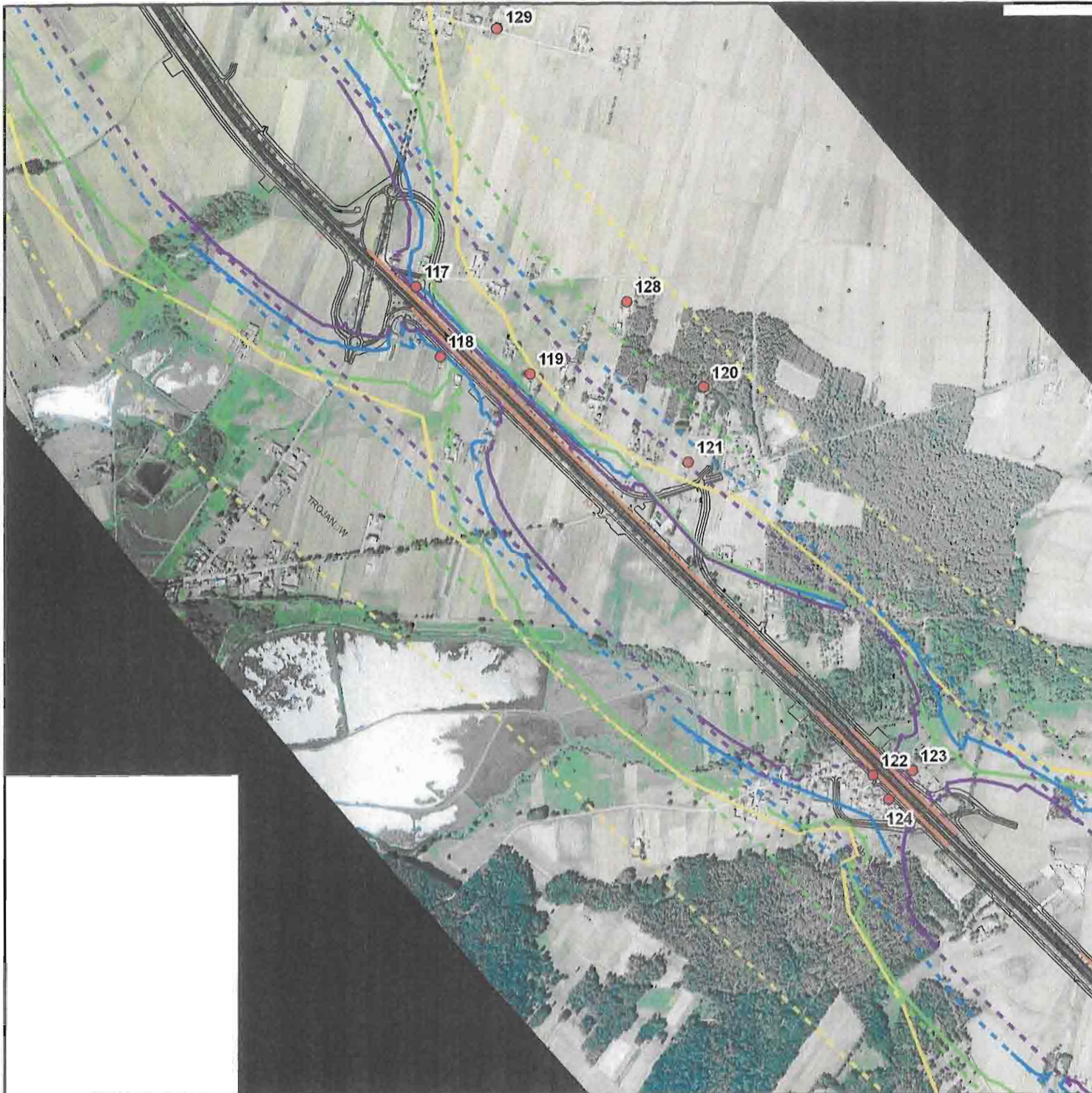
- Izofona 50 dB, pora nocna , h=4m, rok2013
- Izofona 50 dB, pora nocna , h=4m, rok2013, ekran
- Izofona 50 dB, pora nocna , h=4m, rok2030
- Izofona 50 dB, pora nocna , h=4m, rok2030, ekran
- Izofona 60 dB, pora dzienna , h=4m, rok2013
- Izofona 60 dB, dzień , h=4m, rok2013, ekran
- Izofona 60 dB, pora dzienna , h=4m, rok2030
- Izofona 60 dB, dzień , h=4m, rok2030, ekran
- Proponowane ekrany
- Punkty odbioru

Skala





Wpływ modernizacji drogi 17  
na klimat akustyczny otoczenia  
wariant 1a  
mapa 20



**Legenda**

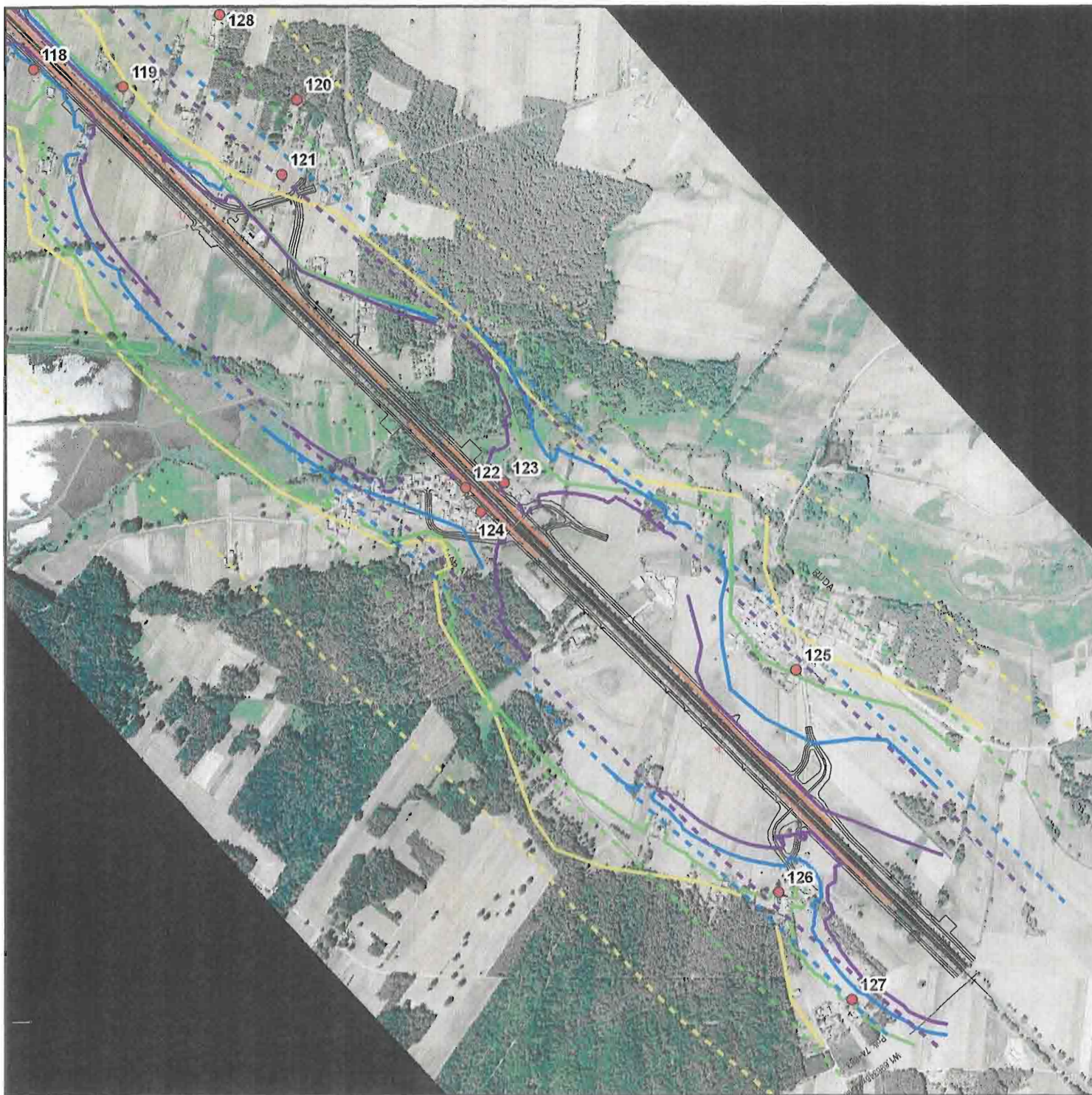
- Izofona 50 dB, pora nocna , h=4m, rok2013
- Izofona 50 dB, pora nocna , h=4m, rok2013, ekran
- Izofona 50 dB, pora nocna , h=4m, rok2030
- Izofona 50 dB, pora nocna , h=4m, rok2030, ekran
- Izofona 60 dB, pora dzienna , h=4m, rok2013
- Izofona 60 dB, dzień , h=4m, rok2013, ekran
- Izofona 60 dB, pora dzienna , h=4m, rok2030
- Izofona 60 dB, dzień , h=4m, rok2030, ekran
- Proponowane ekrany
- Punkty odbioru

**Skala**

0 125 250 500 Meters



Wpływ modernizacji drogi 17  
na klimat akustyczny otoczenia  
wariant 1a  
mapa 21



**Legenda**

- Izofona 50 dB, pora nocna , h=4m, rok2013
- Izofona 50 dB, pora nocna , h=4m, rok2013, ekran
- Izofona 50 dB, pora nocna , h=4m, rok2030
- Izofona 50 dB, pora nocna , h=4m, rok2030, ekran
- Izofona 60 dB, pora dzienna , h=4m, rok2013
- Izofona 60 dB, dzień , h=4m, rok2013, ekran
- Izofona 60 dB, pora dzienna , h=4m, rok2030
- Izofona 60 dB, dzień , h=4m, rok2030, ekran
- Proponowane ekrany
- Punkty odbioru

**Skala**

0 125 250 500 Meters